

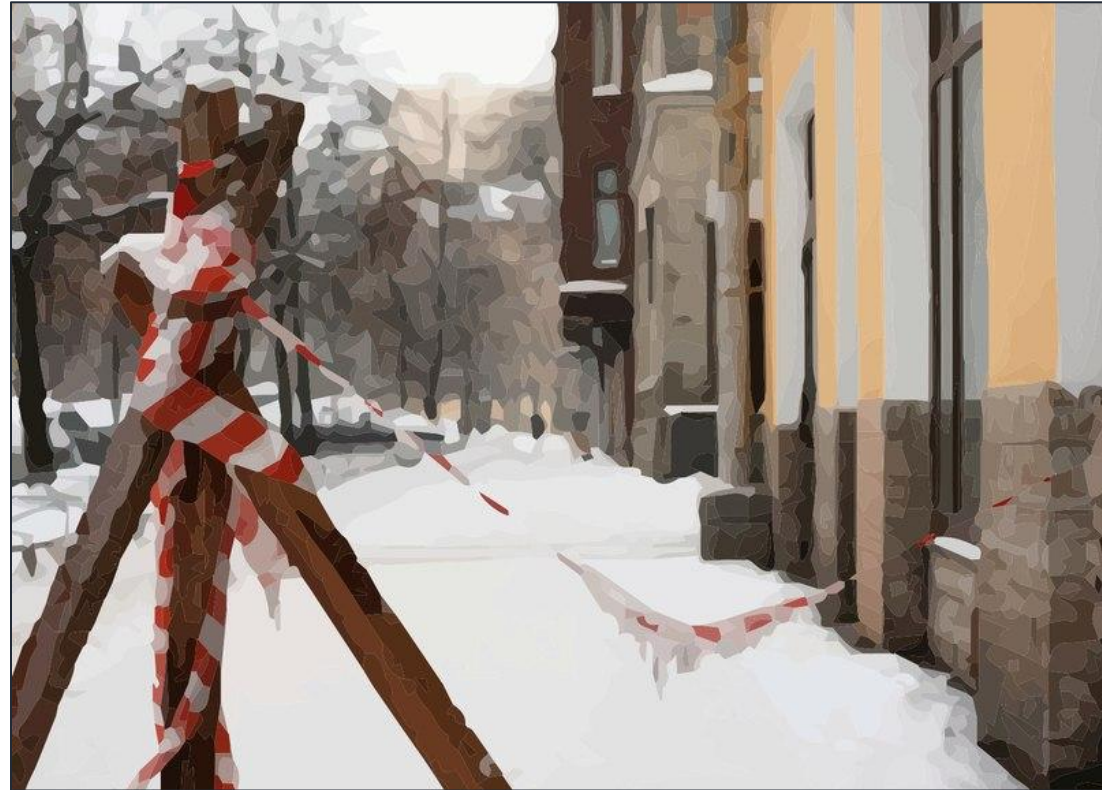


МЕРЫ БЕЗОПАСНОСТИ ПРИ СХОДЕ СНЕГА И ПАДЕНИЯ СОСУЛЕК С КРЫШ

1. Ни в коем случае не приближаться к крышам зданий, с которых возможен сход снега, и не позволять находиться в таких местах детям и подросткам;



2 . При наличии ограждения или предупреждающих табличек опасного места, не пытайтесь проходить за ограждение, выберите другой путь;



3. При обнаружении скоплений снега, образовавшихся сосулек на крыше здания обратитесь с заявлением в обслуживающую организацию или орган местного самоуправления о необходимости уборки снега и льда (сосулек) с крыши;



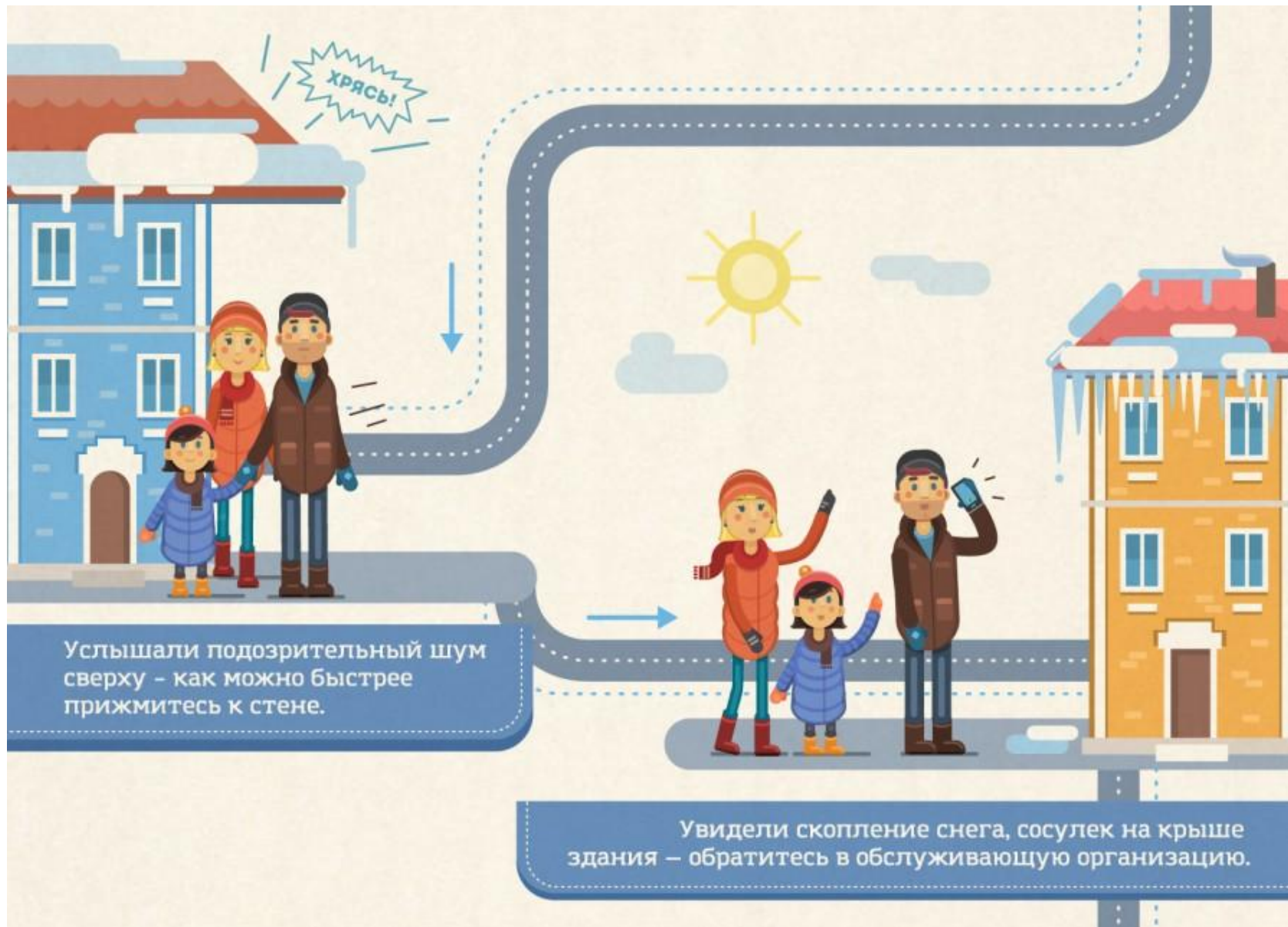
4. После падения снега, льда (сосулек) с края крыши, снег и лёд могут сходить и с остальных частей крыши. Поэтому, если на тротуаре видны следы ранее упавшего снега или ледяные осколки, то это указывает на опасность данного места.





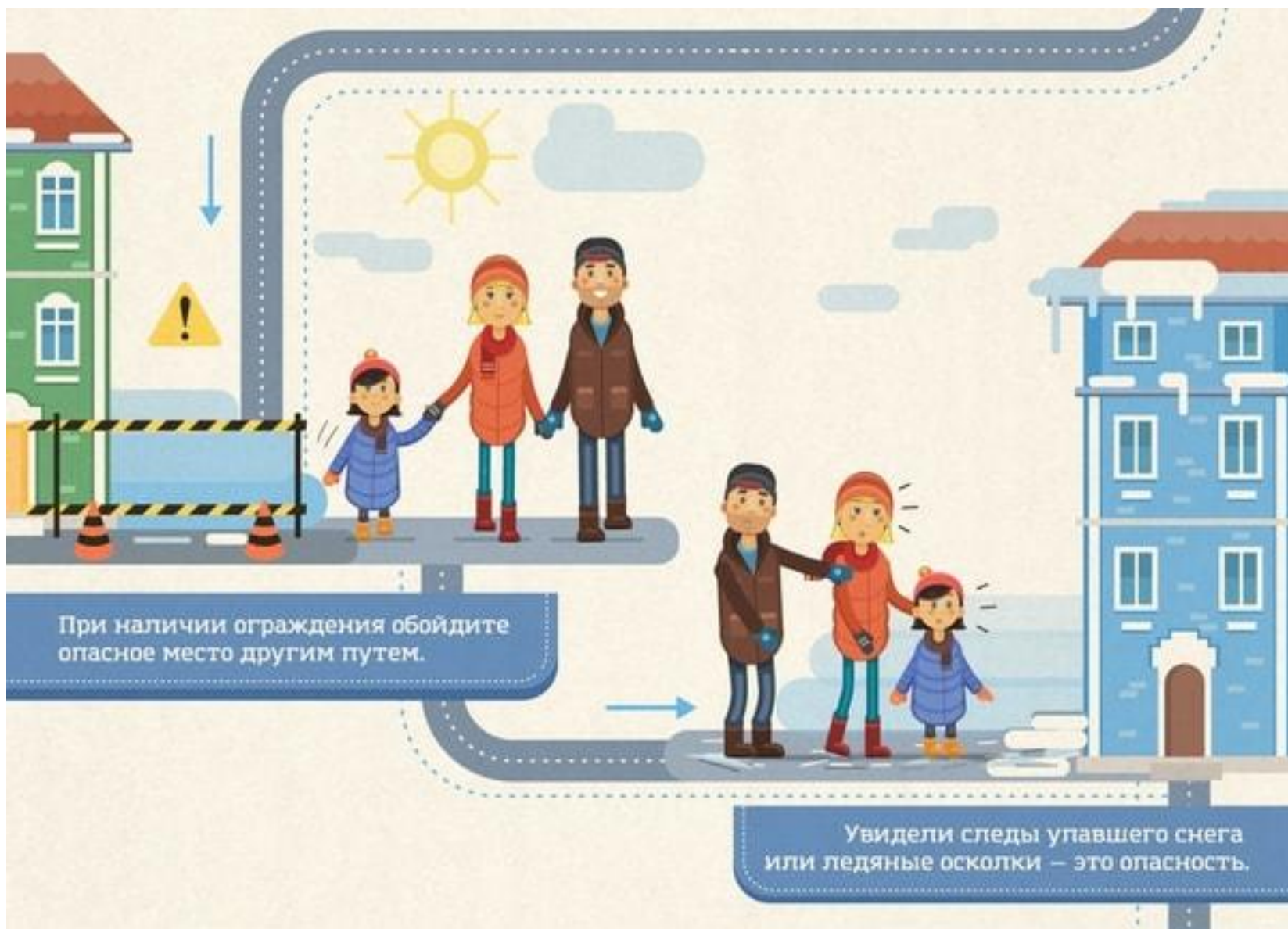
Меры безопасности при сходе снега и падении сосулек с крыш зданий.





Услышали подозрительный шум сверху – как можно быстрее прижмитесь к стене.

Увидели скопление снега, сосулек на крыше здания – обратитесь в обслуживающую организацию.



При наличии ограждения обойдите опасное место другим путем.

Увидели следы упавшего снега или ледяные осколки – это опасность.