

Дипломная работа

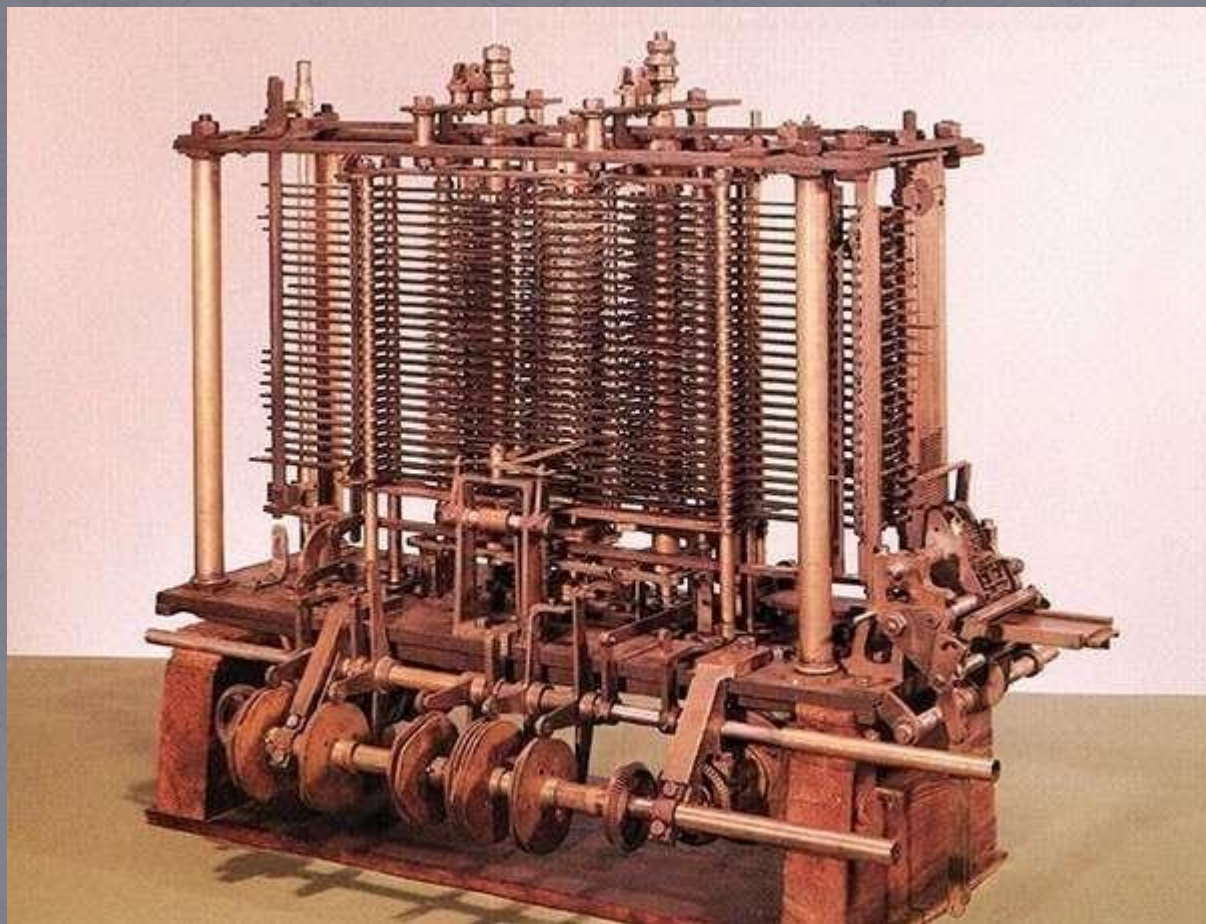
Восстановление работоспособности принтера для ГБУСОН РО «Новочеркасский ДИШИ»



Разработал: Гасанов А.С.

Руководитель : Плотникова Н.Г.

Аналитическая машина Беббиджа



Развитие принтеров



Лепестковые принтеры



Матричные принтеры



3D принтеры



Струйные принтеры



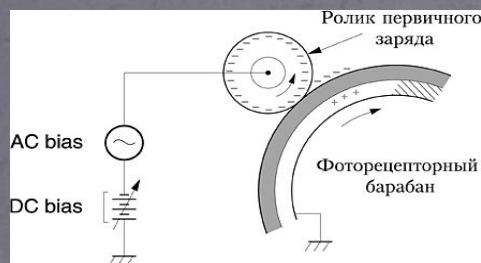
Лазерные принтеры

«Новочеркасский ДИПИ»

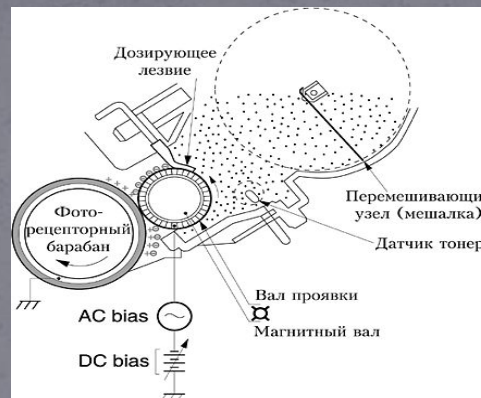


Принтер Samsung ML-2015

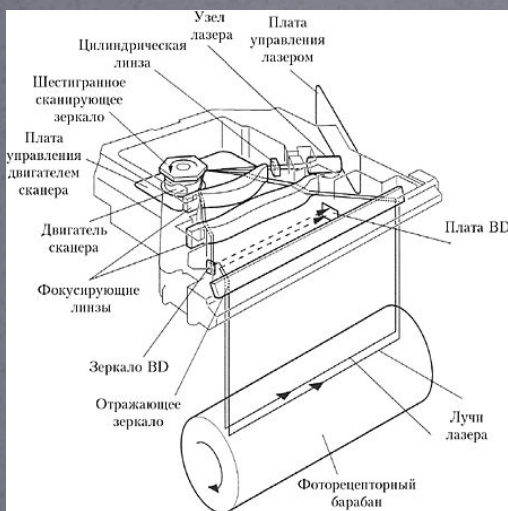
Лазерный принтер



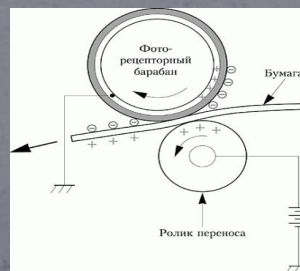
1. Создание заряда на фотобарабане



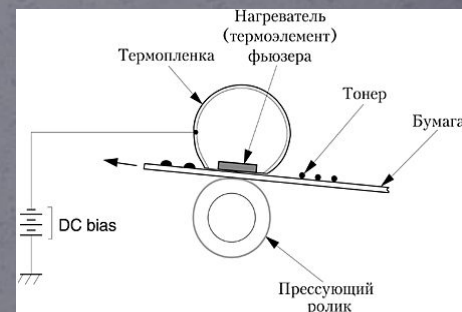
3. Перенос тонера в незаряженные области на фотобарабане



2. Образование незаряженных областей на фотовалу

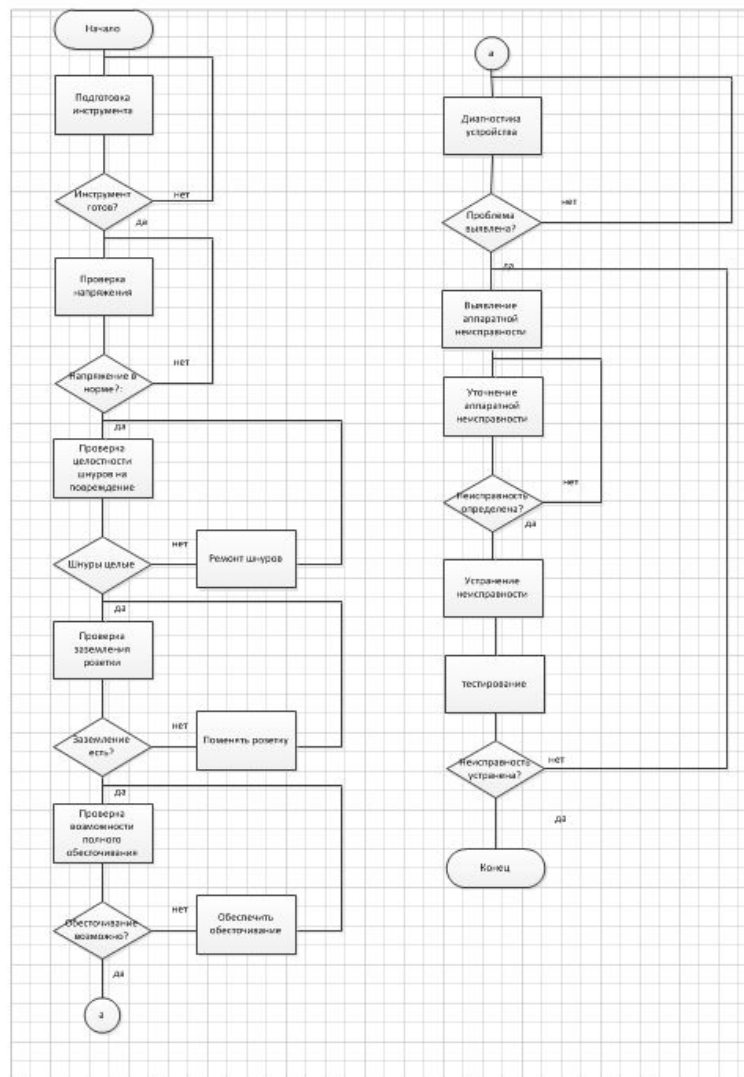


4. Перенос тонера с фотобарабана на лист бумаги



5. Закрепление тонера на бумаге.

Алгоритм поиска неисправностей



Шаг 1 – Подготовка инструмента



Шаг 2 – Проверка напряжения сети



Шаг 3 – Проверка изоляции шнуров



Поврежденная изоляция



Заизолированный кабель

Шаг 4, 5 – Проверка заземления и обесточивания



Шаг 6 – Выполнение диагностики



Шаг 7 – Выявление неисправности и техническое обслуживание



Шаг 8, 9 – Уточнение и исправление неисправности



ЛАЗЕРНЫЙ ПРИНТЕР SAMSUNG Руководство пользователя
ML-2015 Series



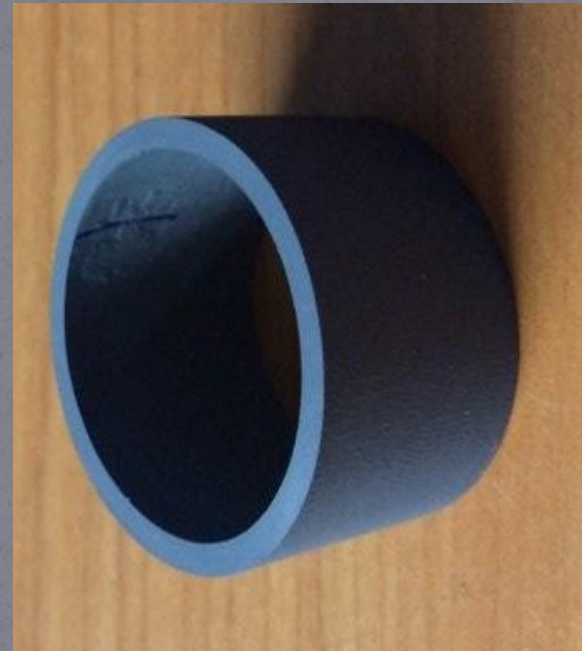
Шаг 10 – Тестирование и повтор шагов 8,9,10



Ролик подачи бумаги



Старая резинка ролика



Новая резинка ролика




Проверка картриджа



SAMSUNG

ML-2000 Series
Monochrome Laser Printer



DigitAlIperformance

- Up to 21ppm(Letter) / 20ppm(A4) print speed
- *Print speed will be affected by operating system used, computing performance, application software, connecting method, media type, media size, and job complexity
- Up to 1,200 x 600 dpi effective output
- 150 MHz processor
- 8 MB Memory
- 150-sheet paper input

DigitAlIvalue

- One touch Toner Save Button - expand the life of the toner cartridge by 40%
- One touch Cancel Button
- Great Print, Great Performance
- Manual Duplex printing (on Windows OS only)

DigitAlIcompatibility

- Windows® 98/2000/Me/XP/2003 - ML-2000 Series
- Windows® 8558NT4.0/2000/Me/XP/2003 - ML-2015 only
- Various Linux® OS including Red Hat, Caldera, Debian, Mandrake, Slackware, SuSE, and Turbo Linux
- Mac OS 10.3
- USB 1.1 interface - ML-2000 Series
- USB 1.1 and IEEE1284 interfaces - ML-2015 only

RAM Size : 8 Mbyte
Total Page Count : 29971
OS Version : 2.15 07-25-2005
Engine Version : 1.1.04
DPL Version : 5.04 04-25-2005
USB #/N : 30468KQ112604D.

www.samsungprinter.com

SAMSUNG DIGITAL
PRINTERS & SOLUTIONS

** All other trademarks are the property of their respective owners.
Samsung Electronics. All rights reserved.