

# Тип Хордовые Класс Земноводные или Амфибии

Внешнее строение. Среда обитания  
Образ жизни

# Красноглазая квакша

Царство

Животные

Тип:

Хордовые

Подтип:

Позвоночные

Надкласс:

Четвероногие



- **Земноводные** или **амфибии**— класс в числе прочих включающий позвоночных четвероногих животных, тритонов, саламандр, лягушек— всего около **4500** современных видов, что делает этот класс сравнительно немногочисленным.
- Группа земноводных относятся к наиболее примитивным наземным позвоночным, занимая промежуточное положение между наземными и водными позвоночными животными: размножение и развитие происходит в водной среде, а имаго обитают на суше.

## Амфибии





амфибия (саламандра)

**ПРЕДСТАВИТЕЛИ:  
САЛОМАНДРА**



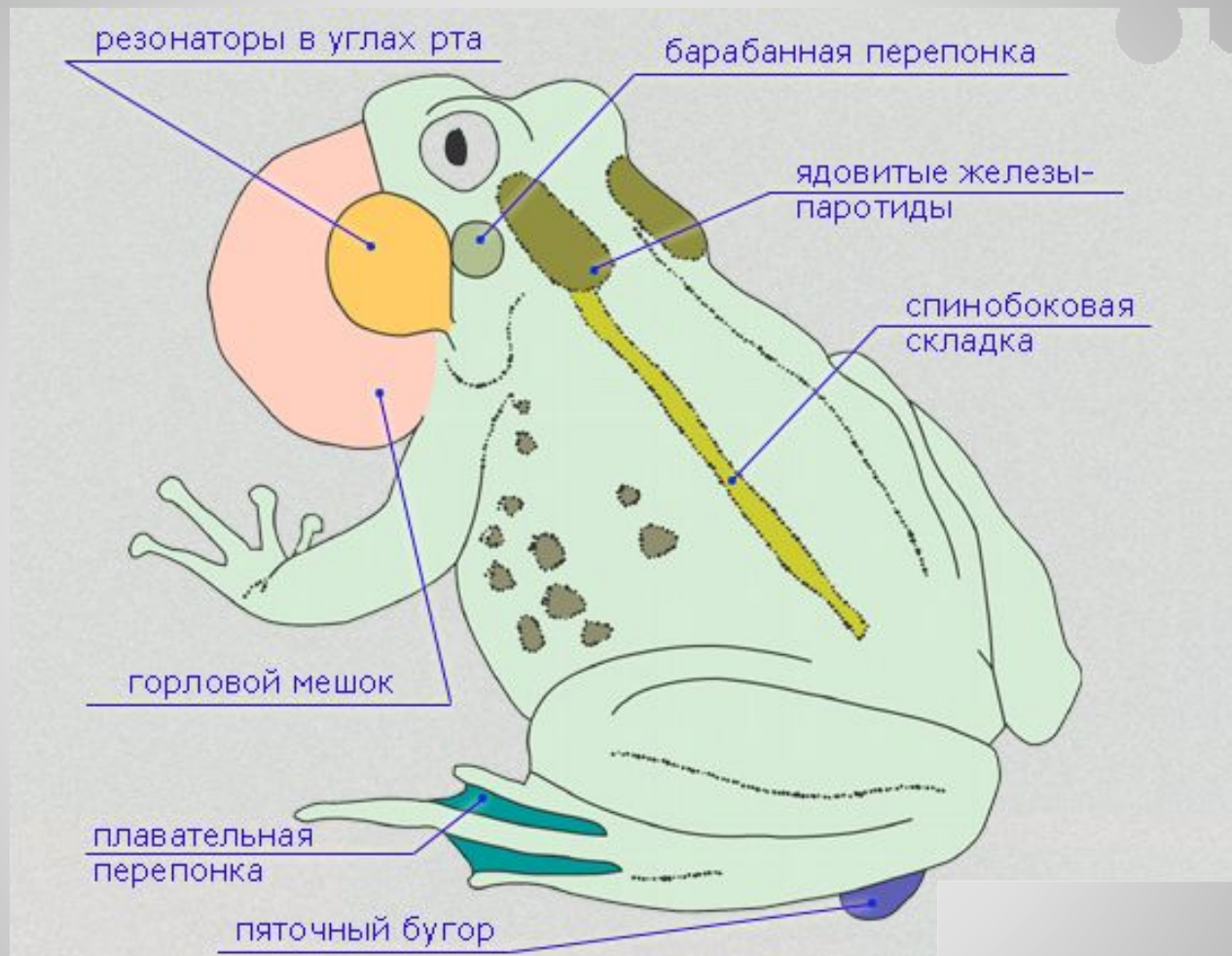
- **Общая характеристика**

- **Кожные покровы**

- Все земноводные имеют гладкую тонкую кожу, сравнительно легко проницаемую для жидкостей и газов. Строение кожи характерно для позвоночных животных: выделяется многослойный эпидермис и собственно кожа (кориум). Кожа богата кожными железами, выделяющими слизь. У некоторых **слизь** может быть ядовитой или облегчать газообмен. Кожа является дополнительным органом газообмена и снабжена густой сетью капилляров.

**Амфибии**





## Внешнее строение

- **Органы обоняния** функционируют только в воздушной среде, представлены парными обонятельными мешками. Их стенки выстланы обонятельным эпителием. Открываются наружу ноздрями, а в ротоглоточную полость хоанами.
- **В органе слуха** новый отдел — среднее ухо. Наружное слуховое отверстие закрывает барабанная перепонка, соединённая со слуховой косточкой — стремечком. Стремечко упирается в овальное окно, ведущее в полость внутреннего уха, передавая ему колебания барабанной перепонки. Для выравнивания давления по обе стороны барабанной перепонки полость среднего уха соединена с ротоглоточной полостью слуховой трубой.
- **Органом осязания** является кожа, содержащая осязательные нервные окончания. У водных представителей и головоастиков имеются органы боковой линии.

## Органы чувств

- Все современные земноводные в стадии имаго — хищники, питаются мелкими животными (в основном насекомыми и беспозвоночными), склонны к каннибализму. Растительноядных животных среди земноводных нет из-за крайне вялого обмена веществ. В рацион водных видов может входить молодь рыб, а наиболее крупные могут охотиться на птенцов водоплавающих птиц и попавших в воду мелких грызунов.
- Характер питания личинок хвостатых земноводных практически аналогичен питанию взрослых животных. Личинки бесхвостых имеют кардинальное отличие, питаются растительной пищей и детритом, переходя к хищничеству лишь к концу личиночной стадии.

## Питание



- Общей особенностью размножения почти всех земноводных является их привязанность в этот период к воде, где они откладывают яйца и где происходит развитие личинок.

## Размножение

- Благодаря живучести земноводные часто употребляются в качестве лабораторных животных.
- Известны целебные свойства яда земноводных. Порошок из сушеных жабьих шкурок применяется в Китае и Японии при водянке, для улучшения сердечной деятельности, от зубной боли и при кровотечении дёсен. Сравнительно недавно в тропических лесах Южной Америки была обнаружена древесная лягушка, выделяющая вещества, которые в 200 раз эффективнее морфия.

## Земноводные и человек