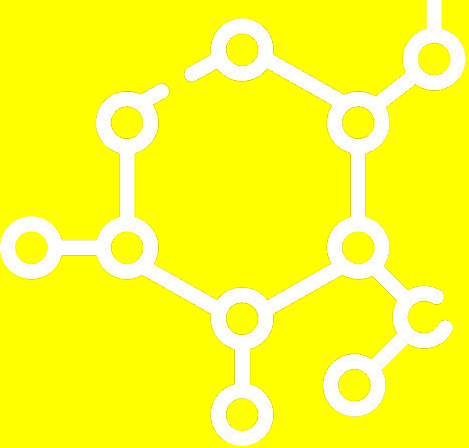




**HSE**  
**CURATOR**



**давайте познакомимся**

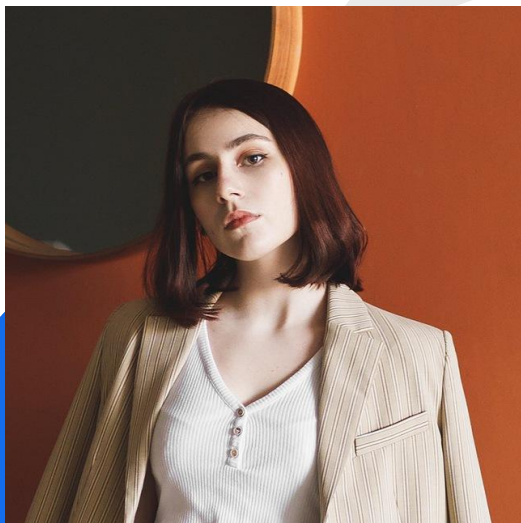
# Научные кураторы образовательной программы “Компьютерная безопасность”



**Сарибекян Гор**

Компьютерная безопасность, 3 курс

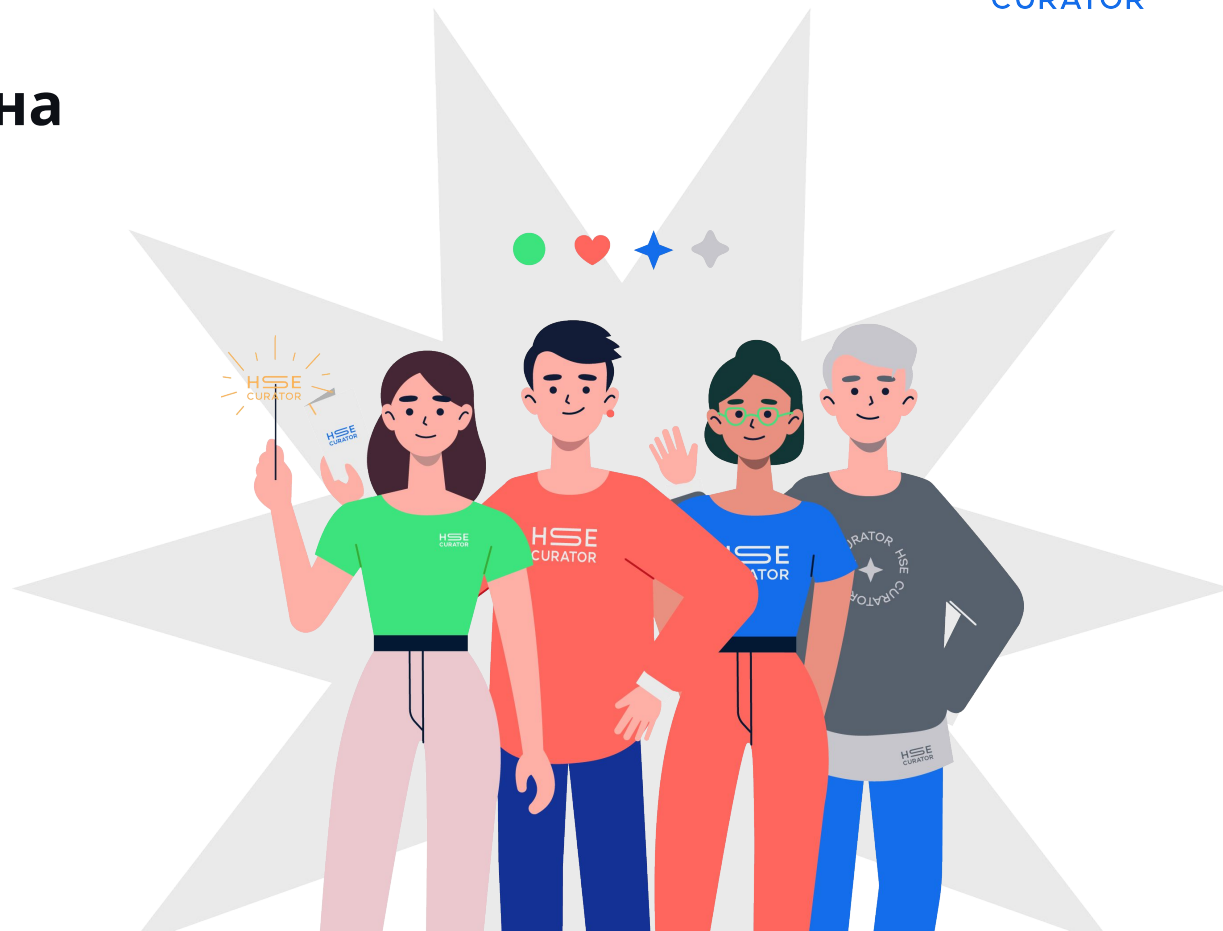
# Научные кураторы образовательной программы “Компьютерная безопасность”



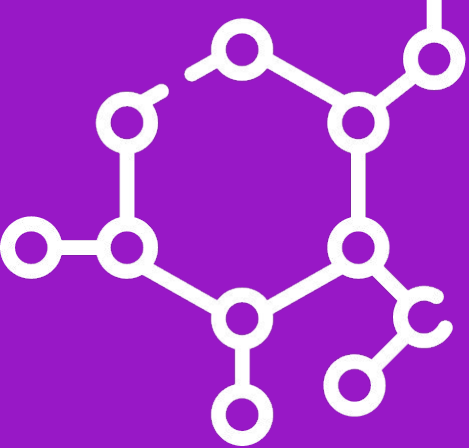
**Ванюкова Мария**

Информационная безопасность, 2 курс

# Кураторы – это одна большая семья







**СТИПЕНДИИ или как  
ежедневно питаться  
бизнесом**

# Государственная академическая стипендия (ГАС)

1 821 руб/мес

**Количество стипендий:** не ограничено

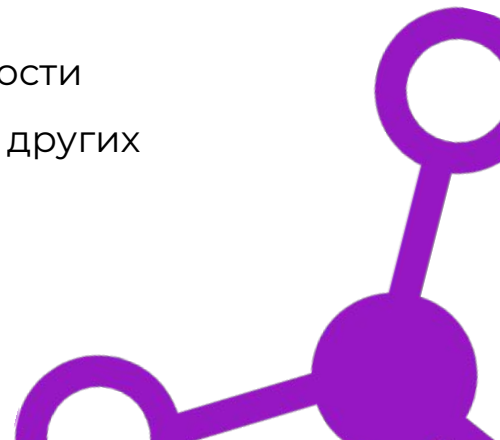
**Кому назначается:** всем учащимся-бюджетникам

**Критерий получения:** успеваемость на 6+ по итогам семестра

**Период назначения:** январь-июнь/ июль-декабрь (либо с момента поступления/перевода на бюджетное место)

**Основание досрочного прекращения:** получение оценки «Удовлетворительно» или возникновения академической задолженности

**Особенности:** 1) В академ. отпуске не выплачивается; 2) Не зависит от других стипендий





# Стипендия правительства РФ (по приоритетным направлениям)

5 000/мес

**Кому назначается:** студентам, учащимся на приоритетных направлениях развития экономики

**Критерий получения:** выдающиеся способности в учебной и научной деятельности (победы в олимпиадах, научные статьи и др.)

**Когда назначается:** в сентябре

**Период назначения:** сентябрь - август

**Процедура получения:** Кандидаты на получение стипендии выдвигаются стипендиальными комиссиями факультетов. Стипендия назначается Ученым Советом НИУ ВШЭ

HSE  
SCIENCE



# Стипендия президента РФ (по приоритетным направлениям)

7 000/мес

**Кому назначается:** студентам, учащимся на приоритетных направлениях развития экономики

**Критерий получения:** выдающиеся способности в учебной и научной деятельности (победы в олимпиадах, научные статьи и др.)

**Когда назначается:** в сентябре

**Период назначения:** учебный год (сентябрь - август)

**Процедура получения:** Кандидаты на получение стипендии выдвигаются стипендиальными комиссиями факультетов. Стипендия назначается Ученым Советом НИУ ВШЭ

HSE  
SCIENCE



# Стипендия правительства Москвы

**6 500/мес**

**Кому назначается:** студентам, обучающимся за счет бюджета по специальностям, наиболее важным для городского хозяйства

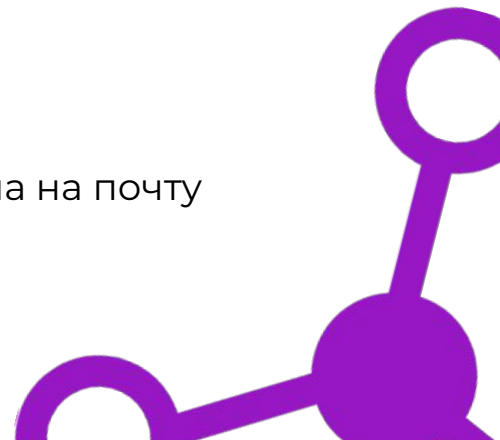
**Критерий получения:** 1 курс: ЕГЭ+медаль (+соответствие профиля в школе профилю в ВУЗе). 2+ курсы: хор/отл за все время обучения + участие в общественно значимых мероприятиях в Москве

**Когда назначается:** в сентябре

**Период назначения:** учебный год (сентябрь - август)

**Процедура получения:** подача заявки в ЛМС после получения письма на почту

**HSE**  
**SCIENCE**





# Академический мир Вышки



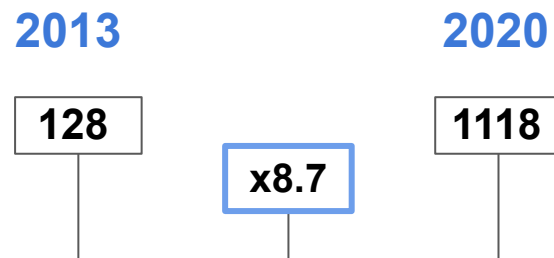
# Студенты в науке

## НИУ ВШЭ в цифрах:

- более **30** крупных научно - исследовательских институтов
- **50+** международных лабораторий
- **50+** научно-исследовательских лабораторий



Более **1 500** сотрудников, являющихся авторами статей в популярных научных журналах, входящих в первый квартал по цитируемости в Scopus, и опубликованных в 2017 - 2020 гг.



# Студенты - главный двигатель науки в Вышке

1000+ стажеров-исследователей

45 научно-учебных лабораторий  
48 международных лабораторий

- Курсовые работы
- Проектный семинары
- Научные проекты на факультетах
- Научные проекты в рамках ярмарки проектов
- Стажировки в лабораториях
- Научные ассистенты на факультете
- Научно-учебные группы Научного Фонда

# Обучение с уклоном в исследования

## Исследовательская магистратура

Задачи -

- Подготовить студентов к самостоятельной академической жизни и поступлению в аспирантуру
- Выпускники программы получают необходимые навыки для проведения научных исследований

## Академическая аспирантура

Обучение

+

Участие в работе научного  
или образовательного  
подразделения

- Программа реализуется в рамках обучения в аспирантуре НИУ ВШЭ
- Цель - ориентировать аспиранта на развитие академической карьеры и максимально адаптировать к научной среде

# Карьерные треки для исследователей

## Карьера в академии



- Развитие научной и преподавательской деятельности

## Создание своего научного коллектива



- Создание своего бизнес-проекта (стартапа)
- На базе любой другой научной организации
- На базе университета

## Карьера в R&D



- Работа в мировых инновационных компаниях, исследовательских центрах R&D и других

## Административная карьера в науке



- Возможность стать руководителем исследовательских подразделений в Университете, в научной организации, грантовых фондах, министерстве



# Карьера в науке


- Стажер - исследователь
- Аспирантура
- Преподавание или наука
- Включение в проекты
- Академическое пространство



# Что нужно понять перед тем, как решить попробовать попасть в научный коллектив?

- Понять свой интерес к исследовательской деятельности и подпитывать его на занятиях и семинарах + понимать, что ты можешь предложить коллективу.
- Не бояться откликаться на предложения. Необязательно идти в лабораторию с целью работать там всю жизнь : достаточно чувствовать свою заинтересованность и стремиться к чему-то новому
- *“Аппетит приходит во время еды”* - не стоит сразу отказываться от проекта, если тема показалась вам неинтересной. Со временем ты можешь увлечься им.
- Заводите научные знакомства. Они помогут вам в дальнейшей академической деятельности.
- Важно поймать matching между студентом и коллективом.

# Разные формы научных коллективов

- **НУГ** - научно-учебная группа (коллективы вокруг преподавателя)
  - **ПУГ** - проектно-учебная группа (коллектив для решения задач заказчика)
  - **ПУЛ** - проектно-учебная лаборатория (тип лаборатории, где работают над прикладными задачами)
  - **НУЛ** - научно-учебная лаборатория (тип лаборатории для реализации научных проектов в самых разных дисциплинах)
  - **МЛ** - международная лаборатория
  - **НЛ** - научная лаборатория
  - **НЦ** - научный центр
- 

# Как попасть в научный коллектив

1. Через внеучебную активность
2. Через преподавателей
3. Через научного руководителя
4. Через семинары и мероприятия научных коллективов
5. Через открытый набор
6. Через ярмарку проектов и экспедиции
7. Настырный путь

Проекты

# Загадка проектов

*!! Проекты должны быть по IT.*

**Варианты:** прога, крипто,, пособие.

- 1) Личный кабинет миэм -> каталог проектов -> выбор того, что интересует.
- 2) Если есть идея, то стоит сходить к соответствующему препода.

Если нет идеи, то тоже можно, попросив его дать темы.

*! Выбор препода исходя из любви к нему, возможности делать проект вместе и, главное, его компетентности в данном вопросе*

**Альтернатива** везучих:

- 3) Иногда препода сам вас приглашает принять участие.

Лаборатории КБ

# Лаборатории КБ

*Учебная лаборатория моделирования систем защиты информации и криптографии*

Департамент прикладной математики

[Иванова Татьяна Павловна](#), *Ведущий программист*  
tpivanova@hse.ru



Путь студента КБ

# Конференция >> Публикация >> Стипендия

Участие в конференции Арменского  
из личного опыта:

- 1) Подготовка тезисов  
(оформленный файл 2-3 стр)
- 2) Выступление с презентацией
- 3) Коррекция тезисов

---

- 1) Публикация в материалах  
конференции, включение в  
РИНЦ
- 2) Подача заявки на стипендию и  
её получение!



HSE  
SCIENCE

# Гранты



**ПУГ** - проектно-учебная группа.

**Что это:** Формат участия сотрудников и студентов НИУ ВШЭ в выполнении услуг и работ внешнего заказчика от 150 тыс. рублей до 2 млн. рублей.

**Поговорим о цифрах:**

**36**

проектно-учебных групп было создано с 2013 года

**85**

сотрудников участвовали в программе проектно-учебных групп

**183**

студента участвовали в программе проектно-учебных групп

до **2** млн рублей

При такой сумме договора (включительно) в 2022–2023 гг. ПУГи освобождаются от отчислений в центральный бюджет университета



# Фонд развития прикладных исследований

## Зачем:

- Стимулирование исследовательской деятельности, развитие новых научных компетенций , анализ и прогнозирование рынков ПНИР.
- Поддержка и продвижение результатов ПНИР.
- Поддержка кадрового укрепления прикладной науки и экспертно-аналитической деятельности

HSE  
CURATOR

# Академическая мобильность

- Поддержка поездок на научные мероприятия для выступления с докладами, носящими характер академического научного исследования.
- Повышение престижа НИУ ВШЭ в мировом научном сообществе.
- Интеграция молодых ученых в международное сообщество



# Подкаст “Битый час”

Факультетский подкаст МИЭМ НИУ ВШЭ - битый час трое студентов-ведущих и гость говорят на одну тему: IT, проектная деятельность, как устроены студенческие будни, как технологии меняют мир и многое другое.

Смотреть:



**Спасибо за внимание!**

**Задайте вопросы, если  
остались...**

HSE CURATOR  
HSE  
CURATOR