

**КУЛЬТУРА  
ГОМЕРОВСКОЙ  
ГРЕЦИИ,  
ИЛИ ЭПОХИ  
ТЕМНЫХ ВЕКОВ  
(XI-VIII ВВ.  
ДО Н.Э.)**

# ОСОБЕННОСТИ ГОМЕРОВСКОГО ПЕРИОДА:

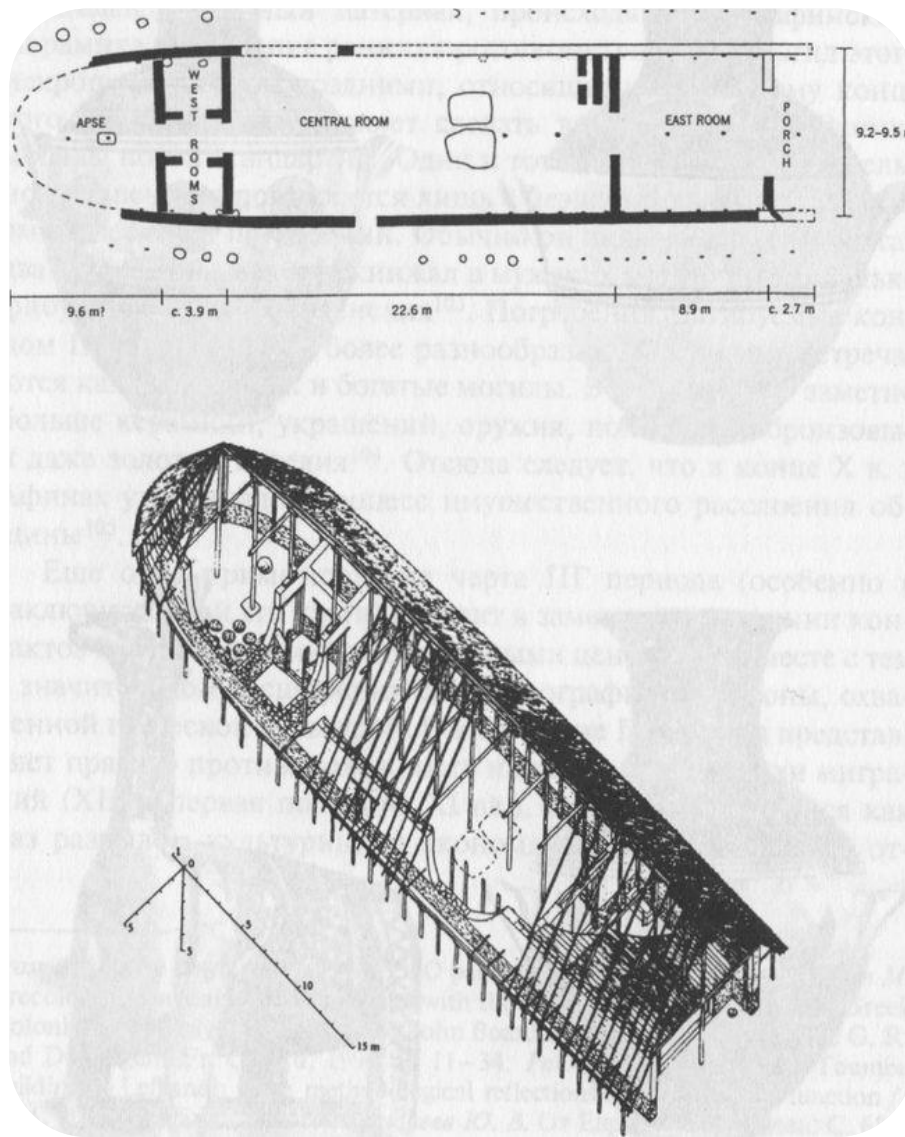
- ◎ Снижение жизненного уровня
- ◎ Падение культурных стандартов
- ◎ Упрощение жилищ и погребений
- ◎ Снижение технического уровня в ремесленном производстве
- ◎ Деградация и отмирание видов и жанров микенского искусства

# НОВШЕСТВА ГОМЕРОВСКОГО ПЕРИОДА:

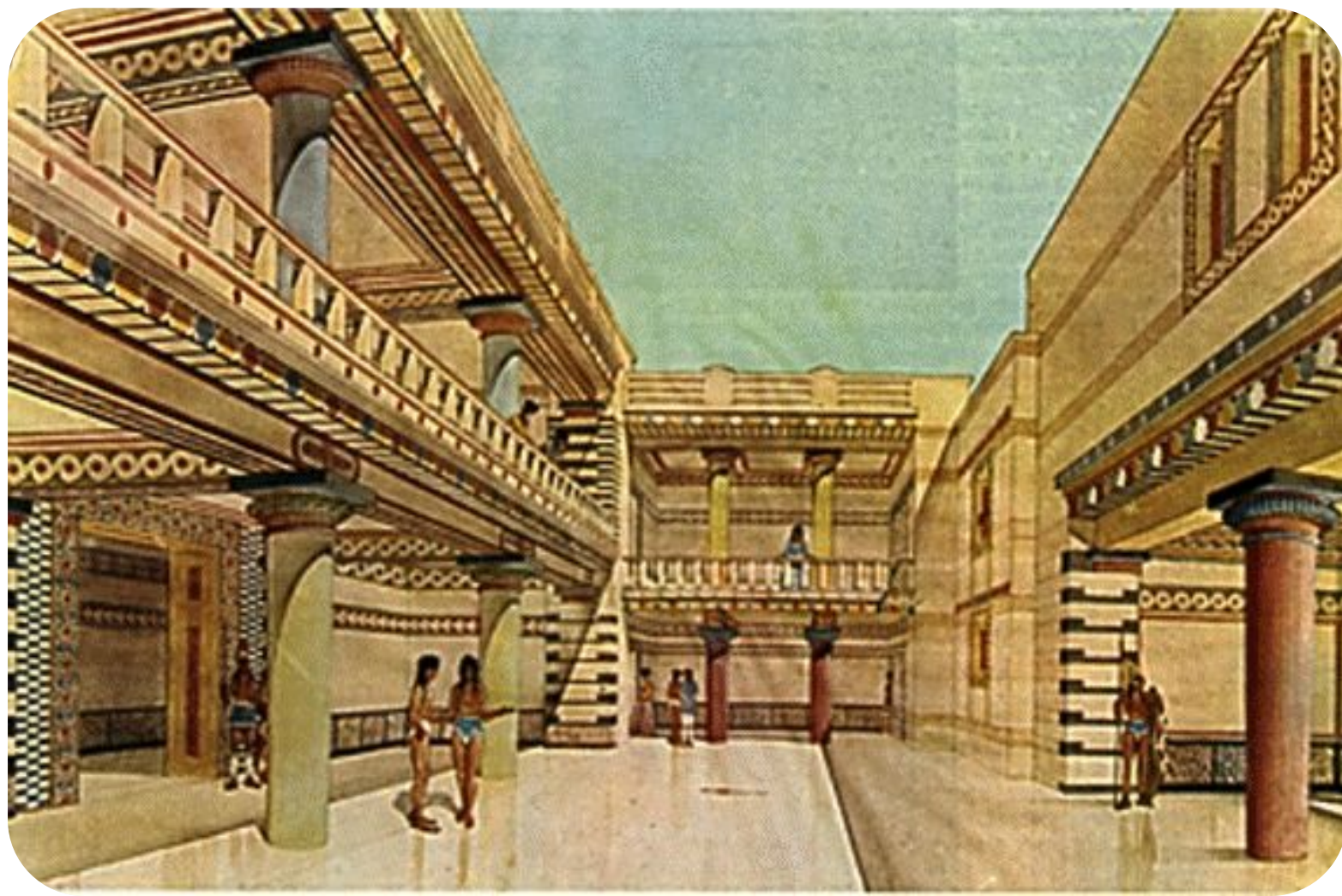
- Умение изготавливать изделия из железа
- Введение обычая трупосожжения
- Геометрический стиль в вазописи
- Зарождение принципов ордерной храмовой архитектуры

◎ **Искусство гомеровской  
Греции: архитектура**

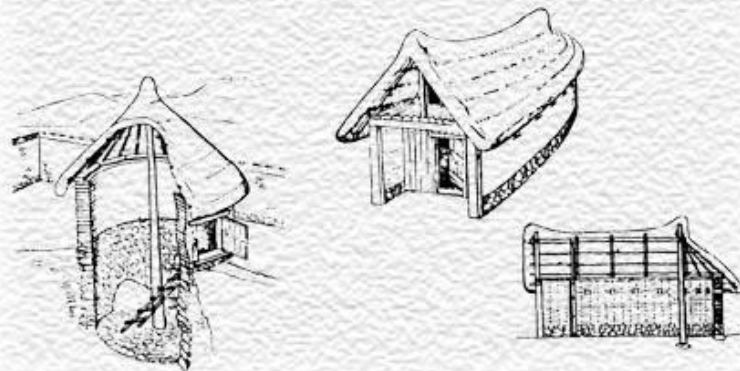
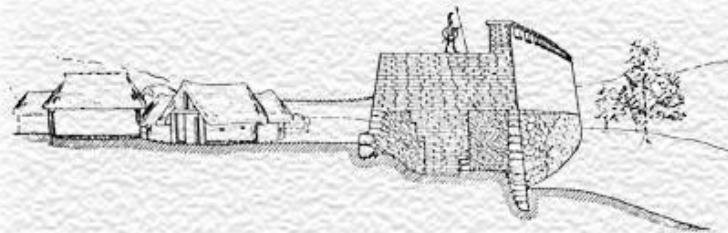
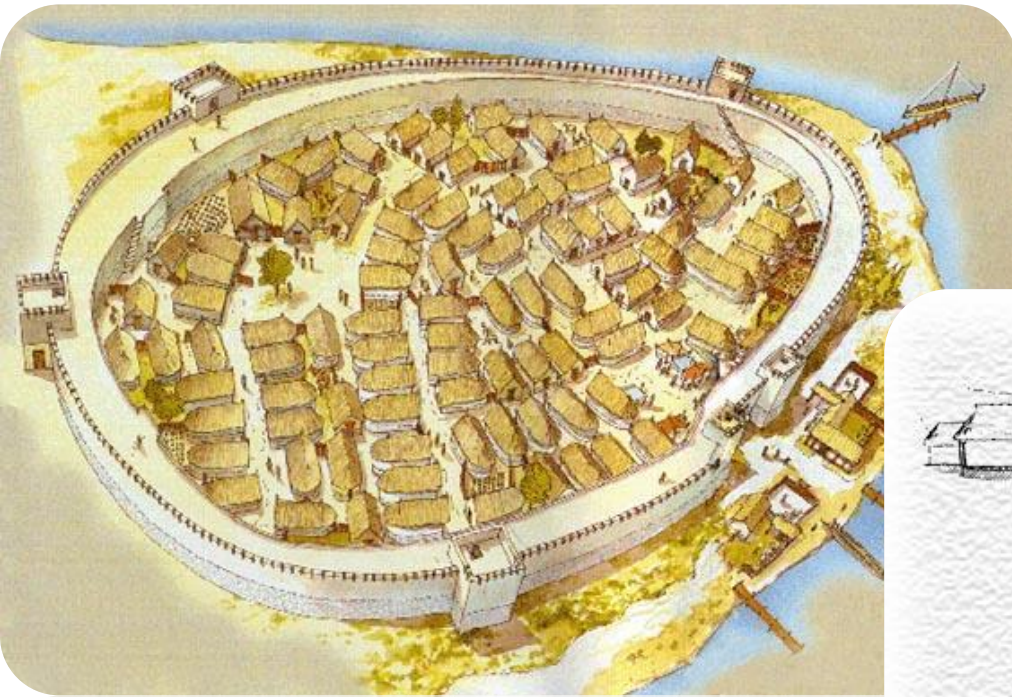
# ГЕРООН (МЕСТО ПОГРЕБЕНИЯ ВОИНА) В ЛЕФКАНДИ (О-В ЭВБЕЯ): АПСИДАЛЬНЫЙ ТИП СООРУЖЕНИЯ



# ЖИЛИЩЕ ЦАРЯ В ГОМЕРОВСКИЙ ПЕРИОД (РЕКОНСТРУКЦИЯ): ПРЯМОУГОЛЬНАЯ ПОСТРОЙКА С КОЛОННАМИ У ВХОДА



**ПОСЕЛЕНИЕ СМИРНА II (РИС. 1 - РЕКОНСТРУКЦИЯ, РИС. 2 -  
ОБОРОНИТЕЛЬНАЯ СТЕНА И ДОМА): НЕБОЛЬШОЕ,  
КОМПАКТНО ЗАСТРОЕННОЕ И ХОРОШО УКРЕПЛЕННОЕ  
ПОСЕЛЕНИЕ IX В. ДО Н.Э.**

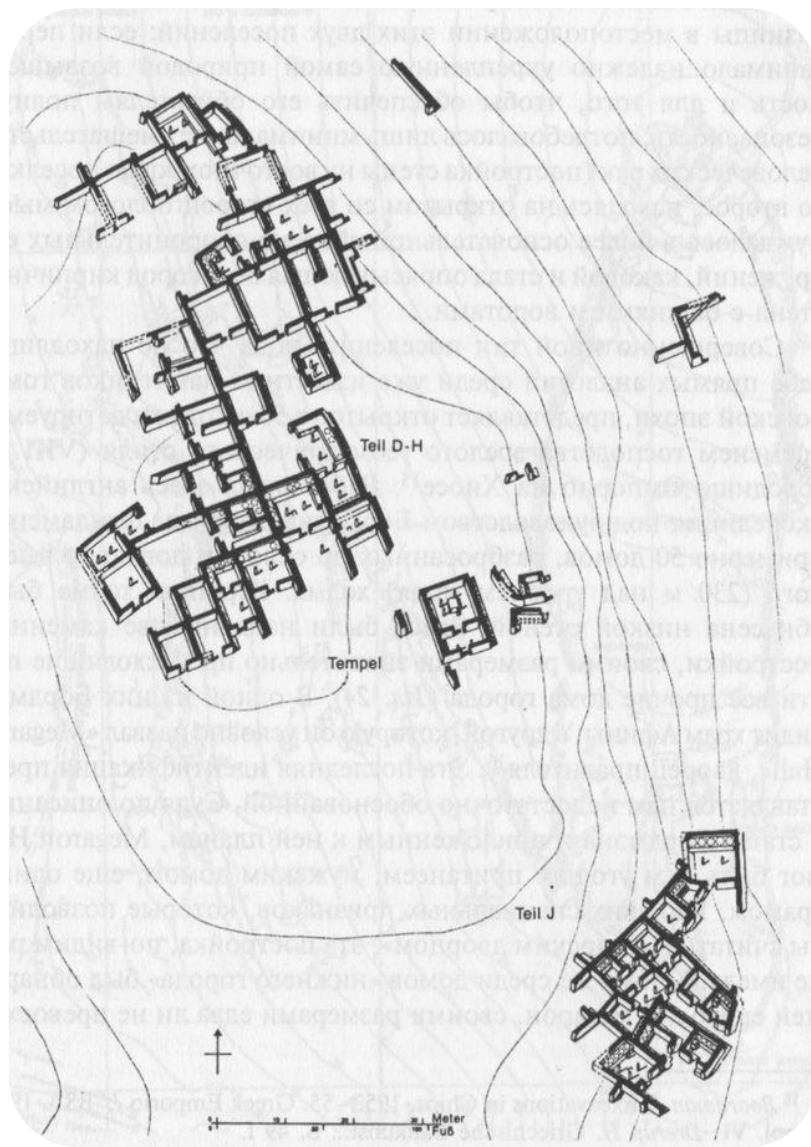


**САКРАЛЬНАЯ АРХИТЕКТУРА IX-VIII ВВ. ДО Н.Э.:  
СВЯТИЛИЩЕ АРТЕМИДЫ ОРФИИ В СПАРТЕ  
(ПРЯМОУГОЛЬНОЕ ПОМЕЩЕНИЕ БЕЗ ПОРТИКА ПЕРЕД  
ВХОДОМ)**



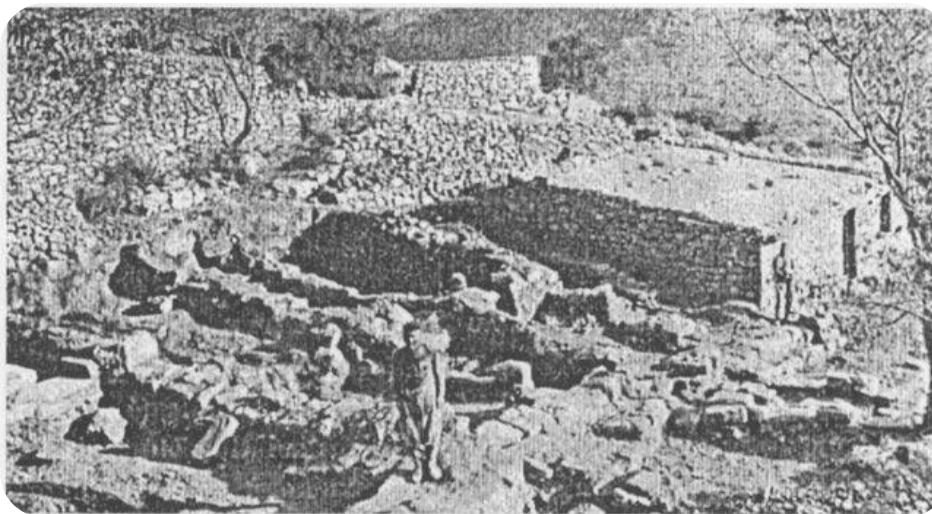
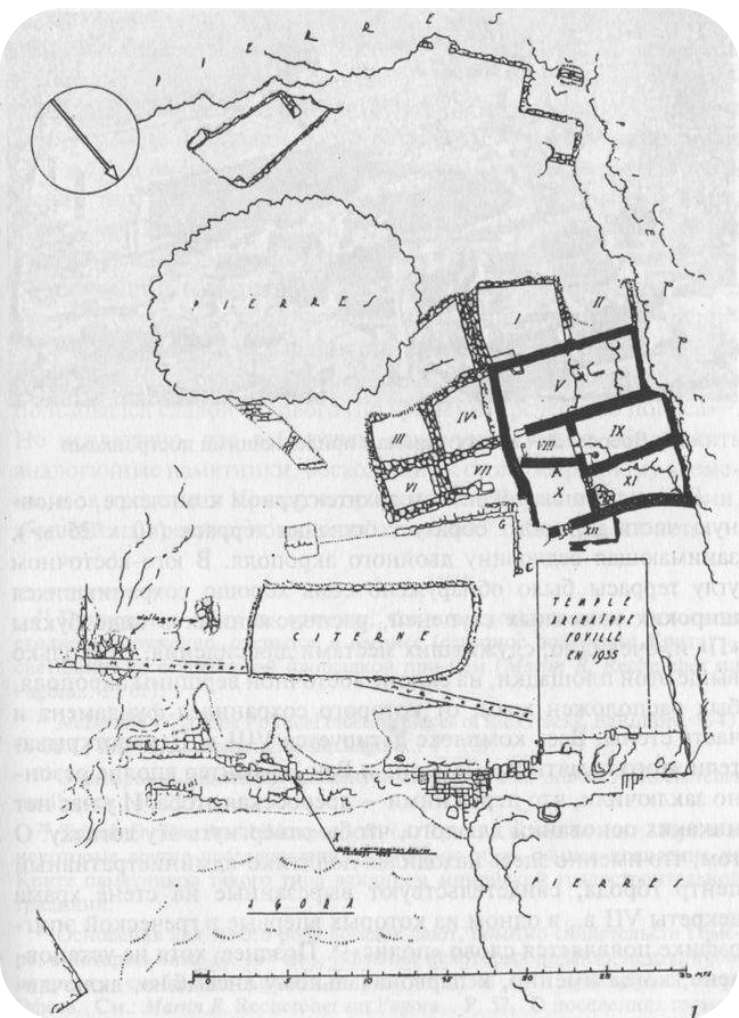


# ИНТРАВЕРТНОЕ (КОМПАКТНОЕ) ПОСЕЛЕНИЕ ЗАГОРА (О-В АНДРОС). ПЛАН





**ЗАРОЖДЕНИЕ ПОЛИСА: АРХИТЕКТУРНЫЙ АНСАМБЛЬ  
ДРЕРОСА (ВОСТОЧНЫЙ КРИТ): НА РИС. 1 - ПЛАН  
ДРЕРОСА, НА РИС.2 - ОСТАТКИ ХРАМА С  
ПРИЛЕГАЮЩИМИ ПОСТРОЙКАМИ**



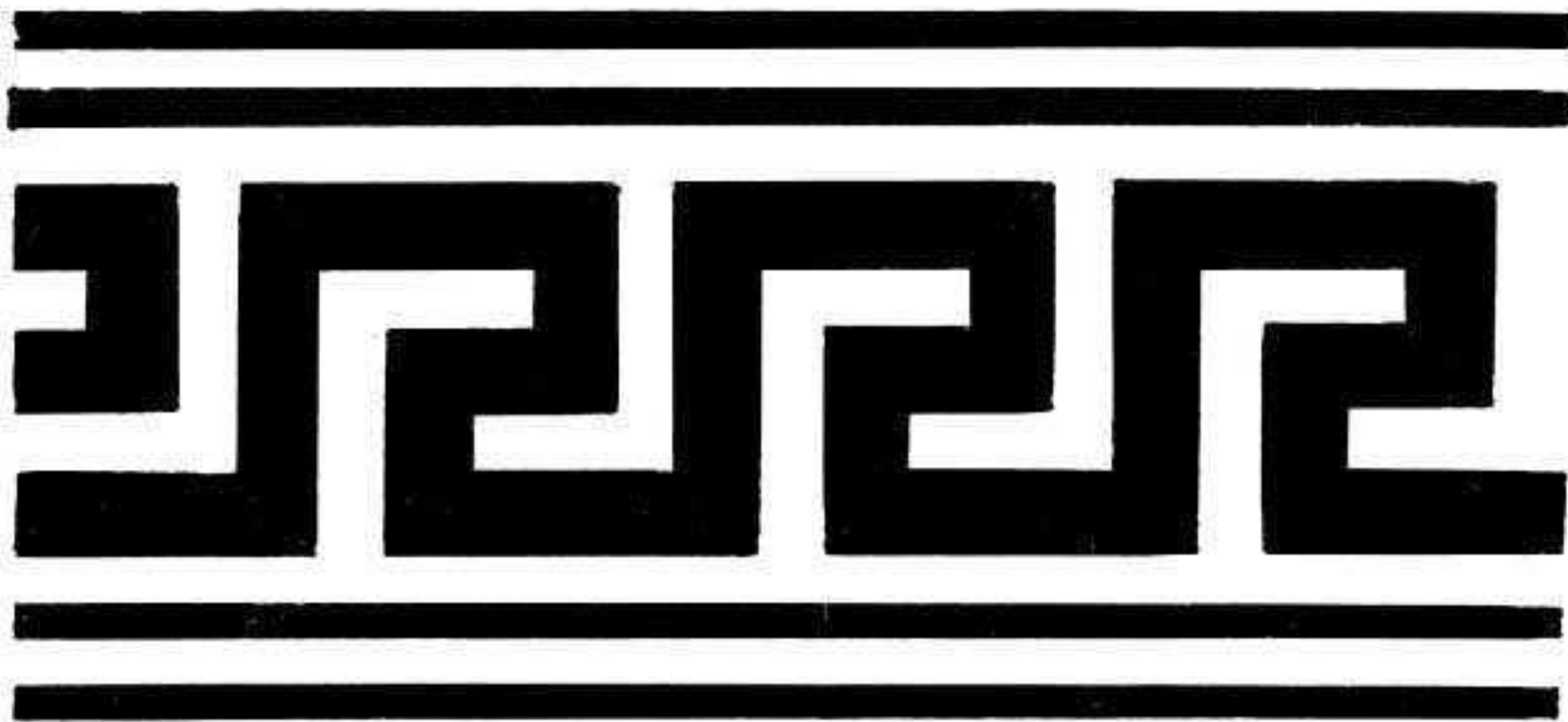
**ТЕРРАКОТОВАЯ МОДЕЛЬ ДОМА-ХРАМА ИЗ  
ГЕРАЙОНА В АРГОСЕ: ГЕОМЕТРИЧЕСКИЙ  
ОРНАМЕНТ НА СТЕНАХ И КРЫШЕ (МЕАНДРЫ,  
ТРЕУГОЛЬНИКИ, РОМБЫ)**



# ТЕРРАКОТОВАЯ МОДЕЛЬ ДОМА-ХРАМА ИЗ СВЯТИЛИЩА ГЕРЫ АКРАЙИ В ПЕРАХОРЕ



# МЕАНДРОВЫЙ ОРНАМЕНТ



# ◎ **Скульптура гомеровского периода**

# КСОАНЫ: ИДОЛЫ ИЗ ДЕРЕВА НИЗКОГО КАЧЕСТВА ОБРАБОТКИ





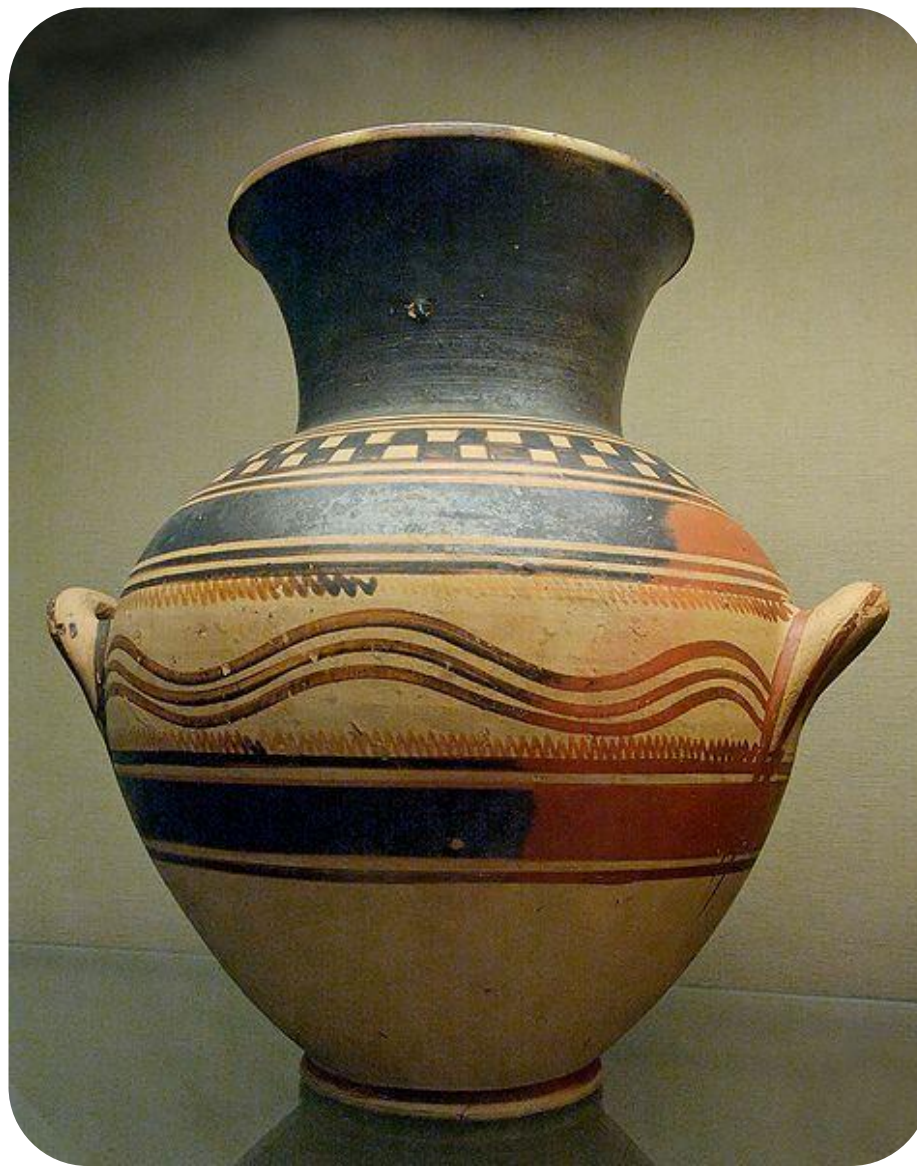
◎ **Вазопись**

◎ **гомеровского периода**

**ВАЗЫ СУБМИКЕНСКОГО ПЕРИОДА (1-Я ПОЛ. XI В. ДО  
Н.Э.): НИЗКОЕ КАЧЕСТВО, ГРУБЫЕ ФОРМЫ**



**ПРОТОГЕОМЕТРИЧЕСКАЯ АМФОРА (2-Я ПОЛ. XI В.  
- X В. ДО Н.Э.): НЕБОЛЬШОЙ СОСУД НА  
ВОРОНКООБРАЗНОЙ НОЖКЕ**



**ПИКСИДА РАННЕГЕОМЕТРИЧЕСКОГО ПЕРИОДА  
(С ОРНАМЕНТОМ «ЗАШТРИХОВАННЫЙ  
МЕАНДР») (К. X В. - 1-Я ПОЛ. IX В. ДО Н.Э.)**



**АМФОРЫ ЗРЕЛОГЕОМЕТРИЧЕСКОГО ПЕРИОДА, ИЛИ  
«СТРОГОГО СТИЛЯ» (2-Я ПОЛ. IX В. - НАЧ. VIII В. ДО  
Н.Э.): УСЛОЖНЕНИЕ РЕПЕРТУАРА РОСПИСИ**



**ЗРЕЛОГЕОМЕТРИЧЕСКИЙ ПЕРИОД:  
ПИКСИДА С ФИГУРКАМИ КОНЕЙ НА КРЫШКЕ**



**ПОЗДНЕГЕОМЕТРИЧЕСКИЙ ПЕРИОД (VIII В. ДО Н. Э.): ДИПИЛОНСКАЯ АМФОРА (СОСУДЫ ДОХОДИЛИ ДО 1,5 МЕТРОВ, СВЯЗАНЫ С ЗАУПОКОЙНЫМ КУЛЬТОМ)**



# КРАТЕР В ДИПИЛОНСКОМ СТИЛЕ





- ◎ Религия
- ◎ гомеровского
- ◎ периода

# ЗАРОЖДЕНИЕ РЕЛИГИИ

## ◎ ОСОБЕННОСТИ:

- ◎ 1) В каждой общине - свой бог-покровитель:
- ◎ в Афинах почитали Афину
- ◎ в Олимпии - Зевса
- ◎ в Дельфах - Аполлона и т.д.
- ◎ 2) почитание культа предков путем проведения погребальных церемоний и игр (например, описанная в «Илиаде» церемония погребения Патрокла и проведение состязаний в его честь)