



Спинной мозг.
Эмбриогенез,
гистология,
строение,
топография.

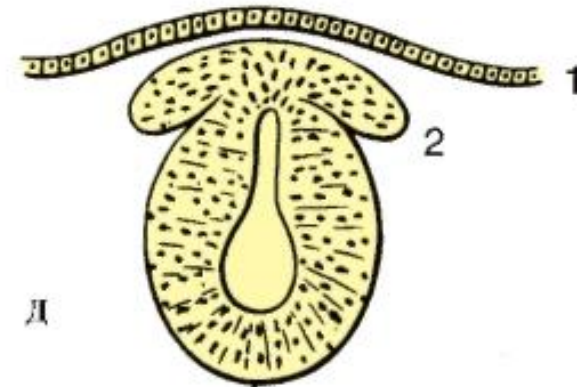
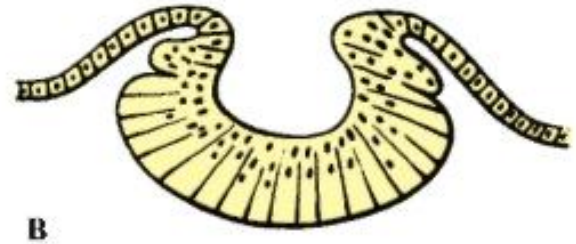
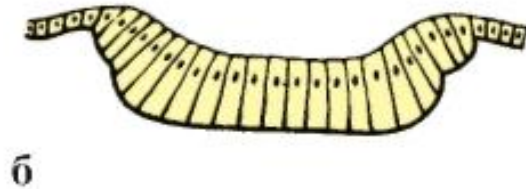
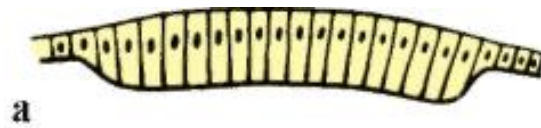
Подготовил:
Студент 403 группы
Алиев Амрах

Спинной мозг

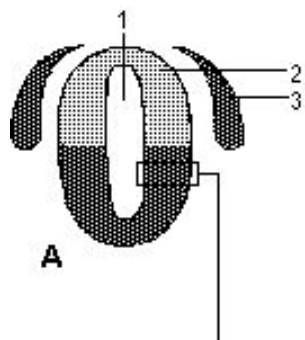
- это орган ЦНС, расположенный в позвоночном канале, имеющий выраженную сегментарную структуру; он обеспечивает связи головного мозга с периферией и осуществляет сегментарную рефлекторную деятельность.



Эмбриогенез

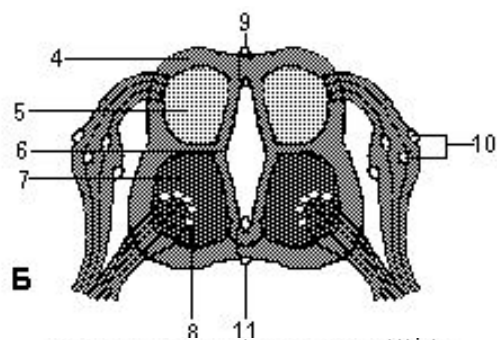


23 дня



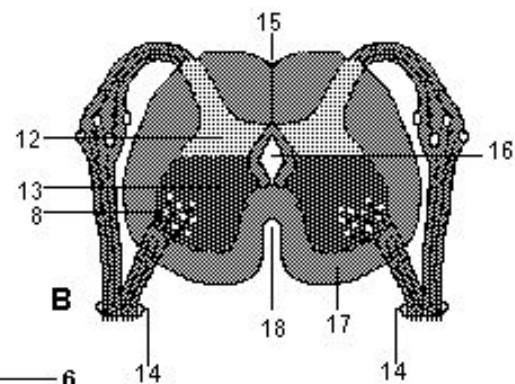
А

6 недель

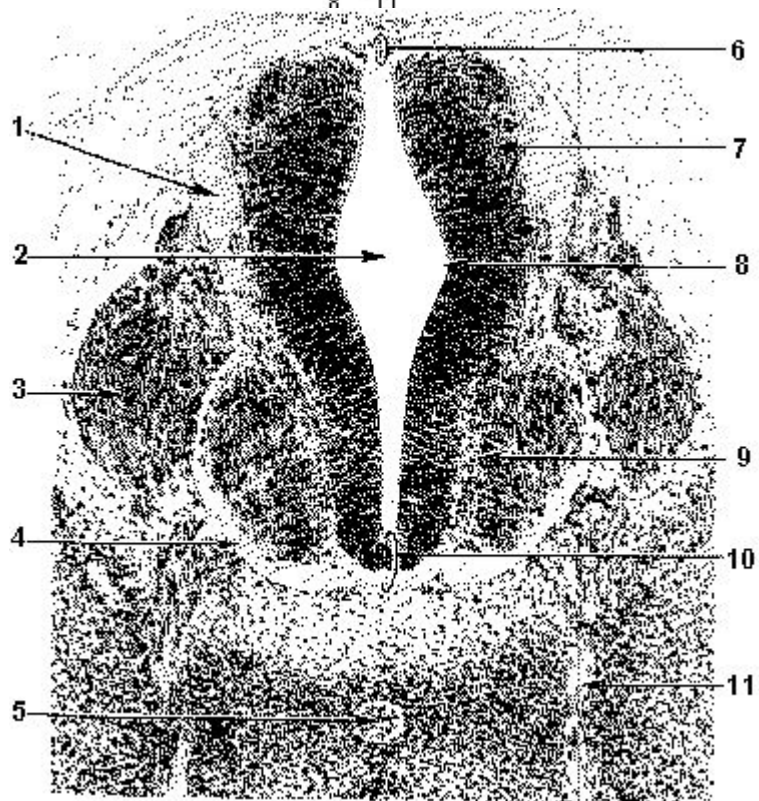


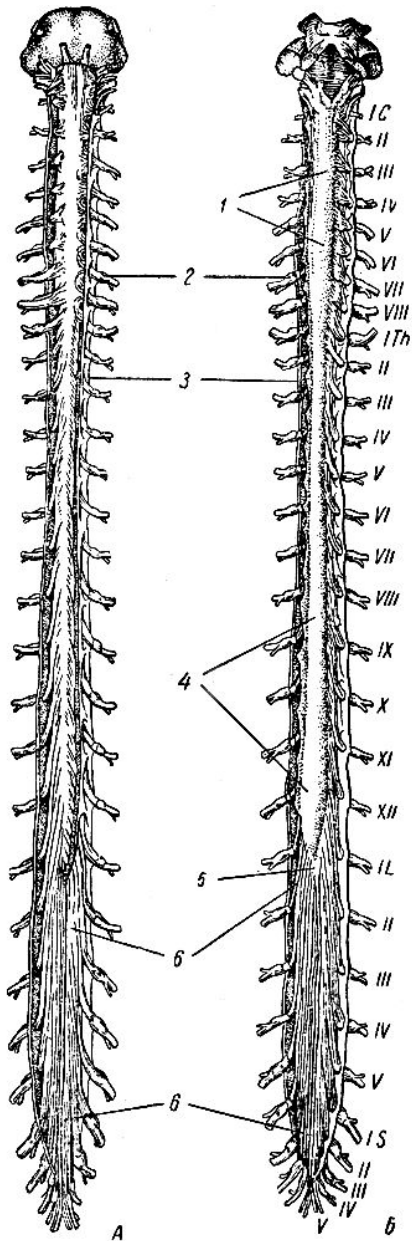
Б

9 недель



В





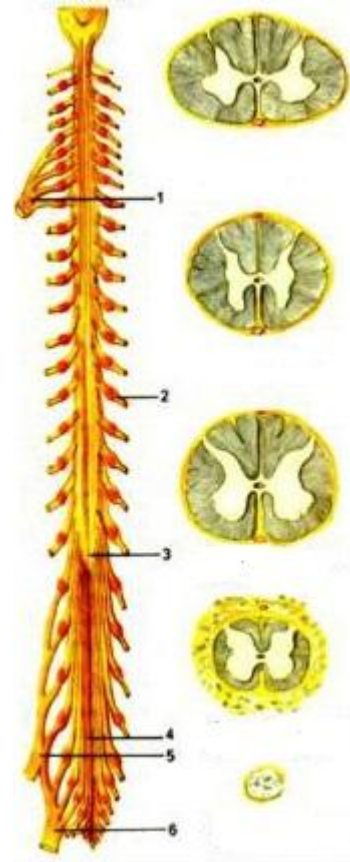
Верхняя граница: между нижним краем большого отверстия и верхним краем I шейного позвонка

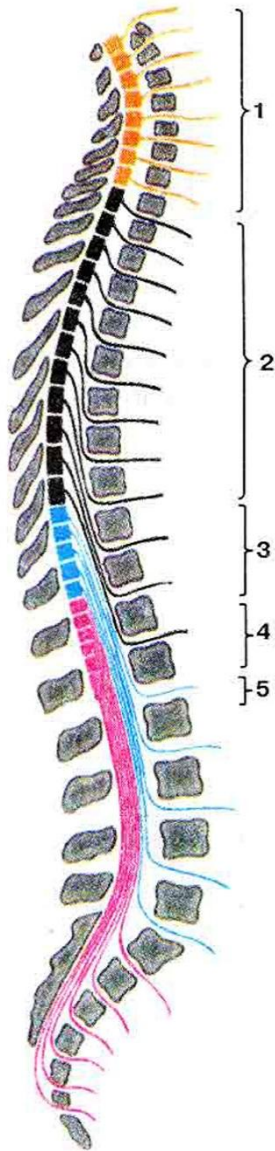
Нижняя граница: на уровне I-II поясничного позвонка переходит в мозговой конус, продолжающийся в терминальную нить

Масса в среднем 35 г

Длина – 40-45 см

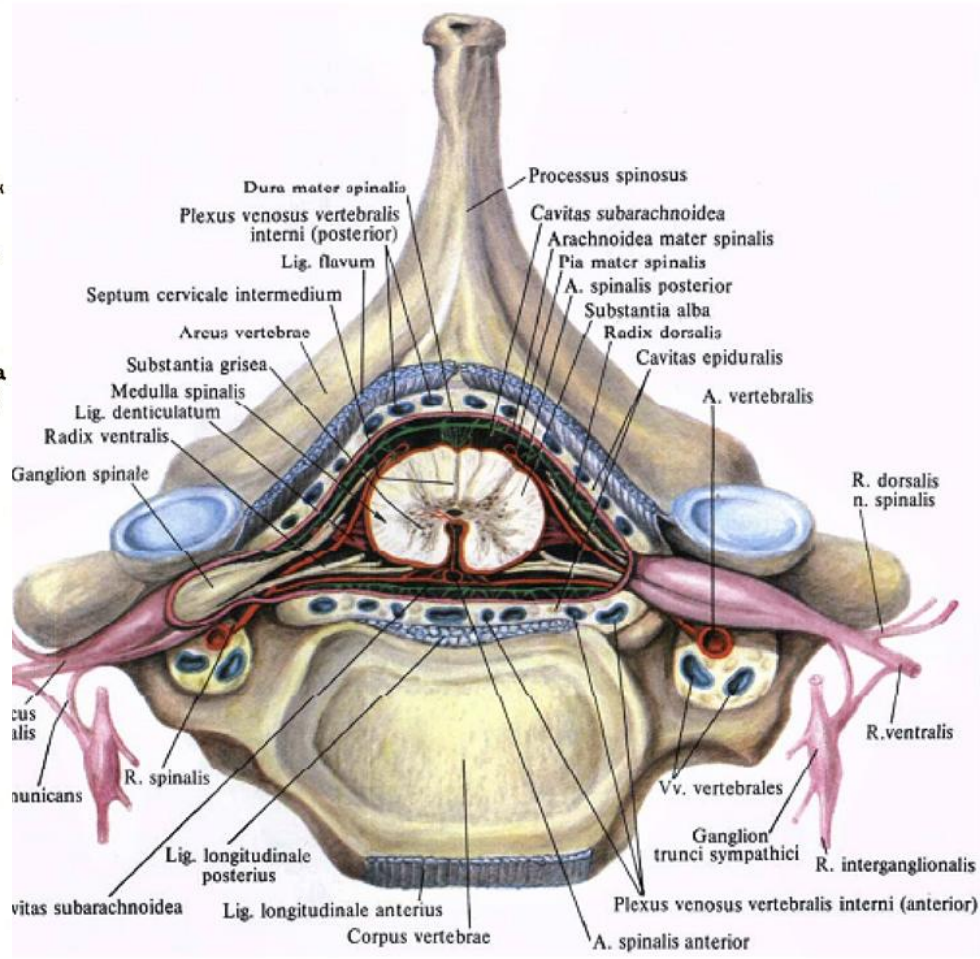
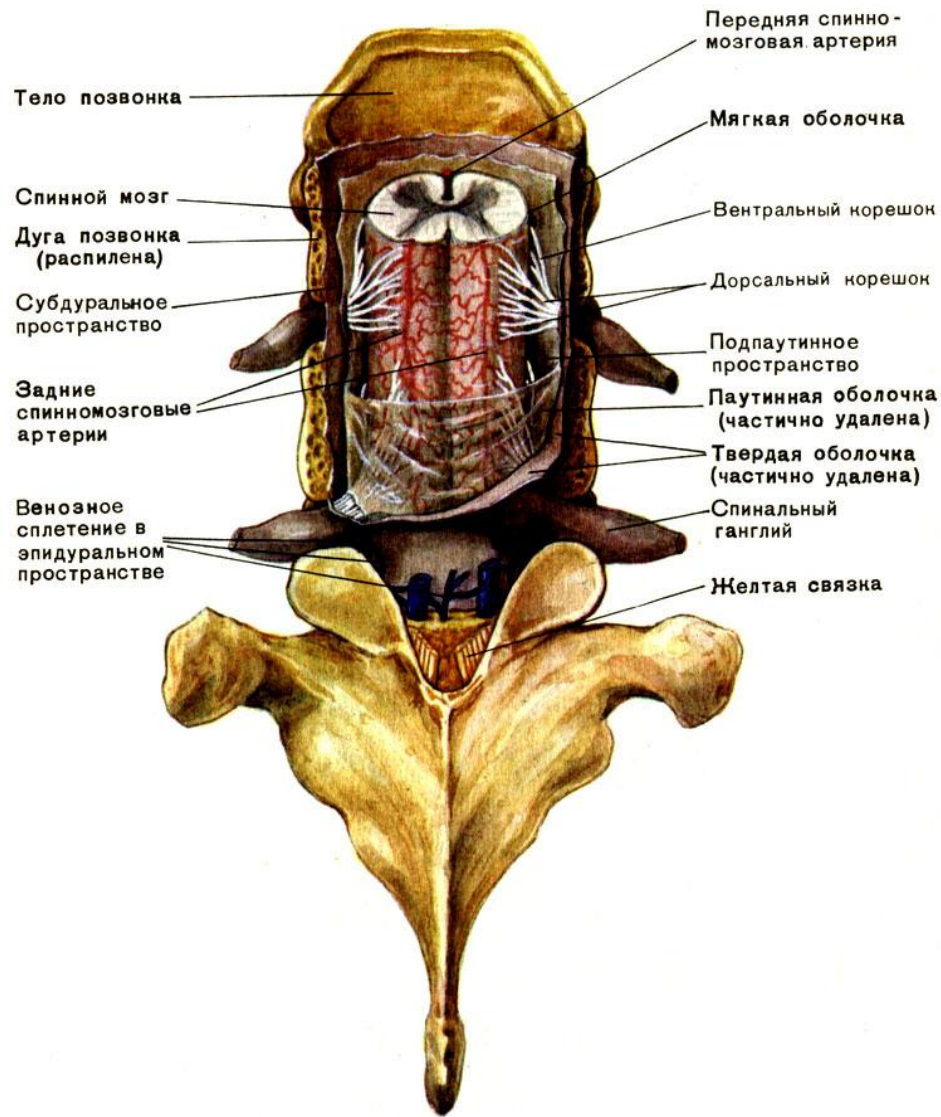
Ширина – 1-1,5 см

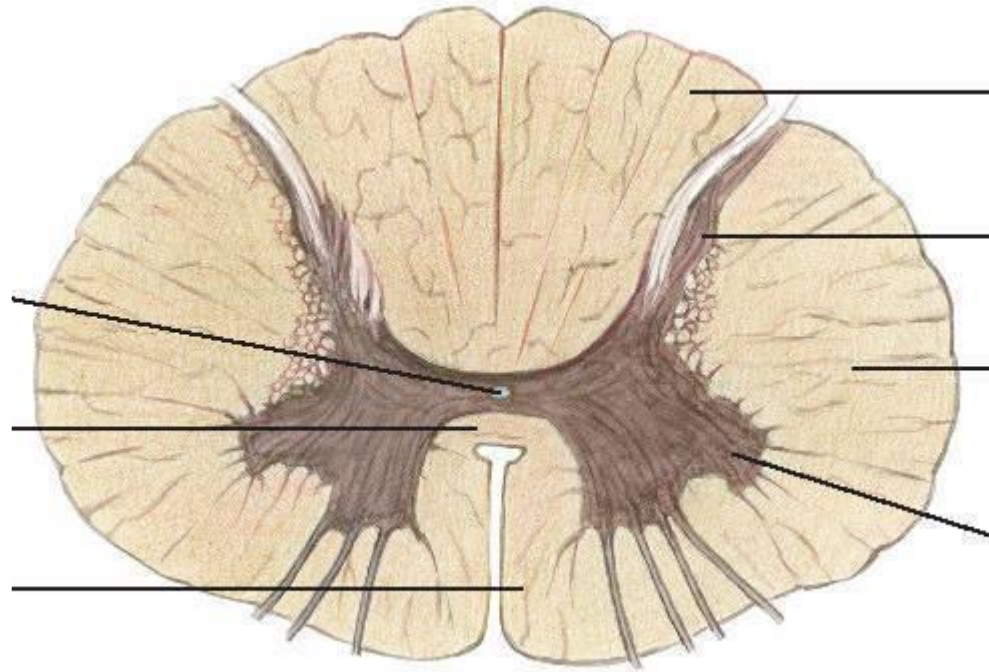


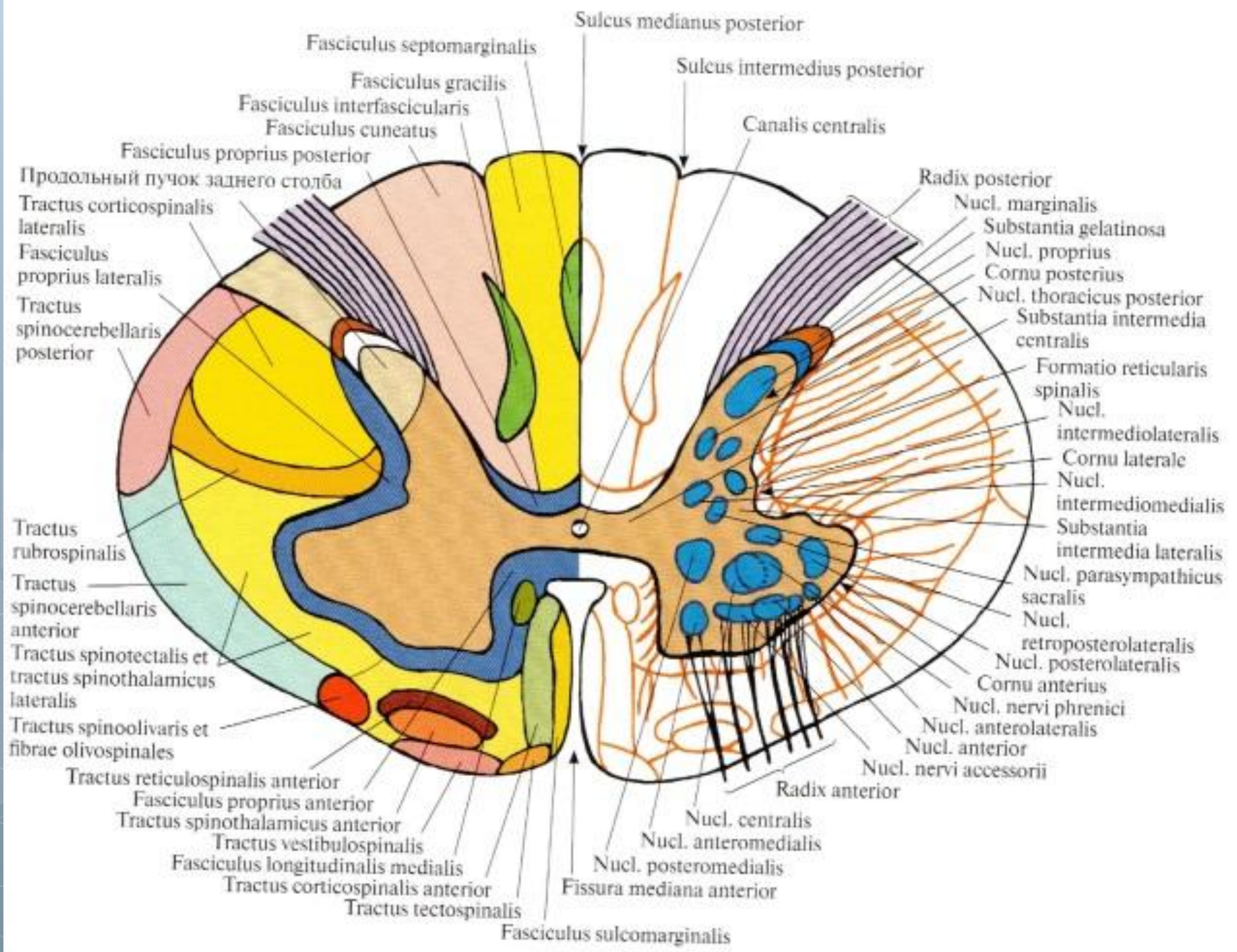


Спина́й моз́г деля́т на 5 частей:

1. Шейную C_1-C_{VIII} (8 сегментов)
2. Грудную Th_1-Th_{XII} (12 сегментов)
3. Поясничную L_1-L_V (5 сегментов)
4. Крестцовую S_1-S_V (5 сегментов)
5. Копчиковую Co_1-Co_{III} (1-3 сегмента)









**Спасибо
за
внимание!**