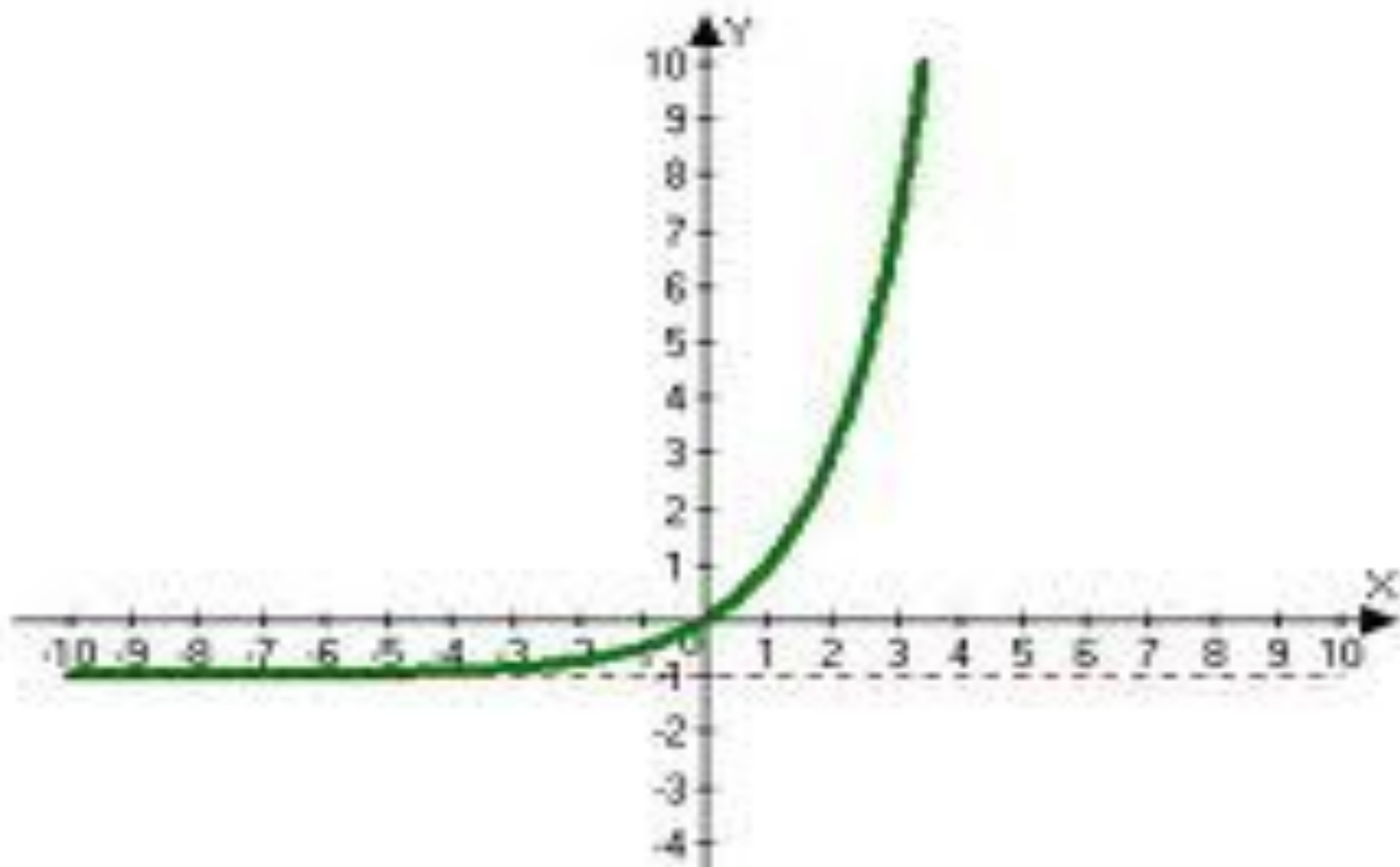
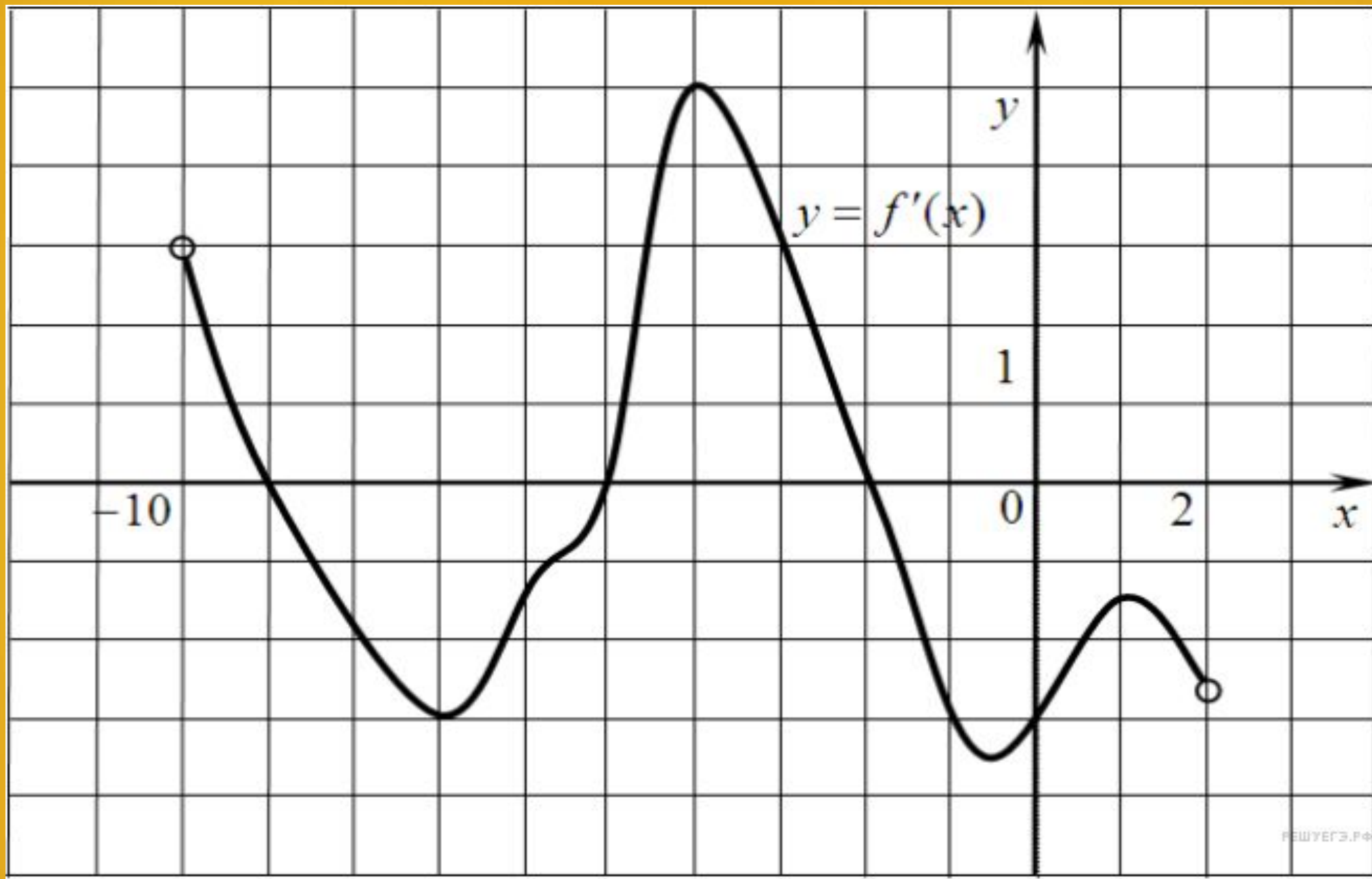
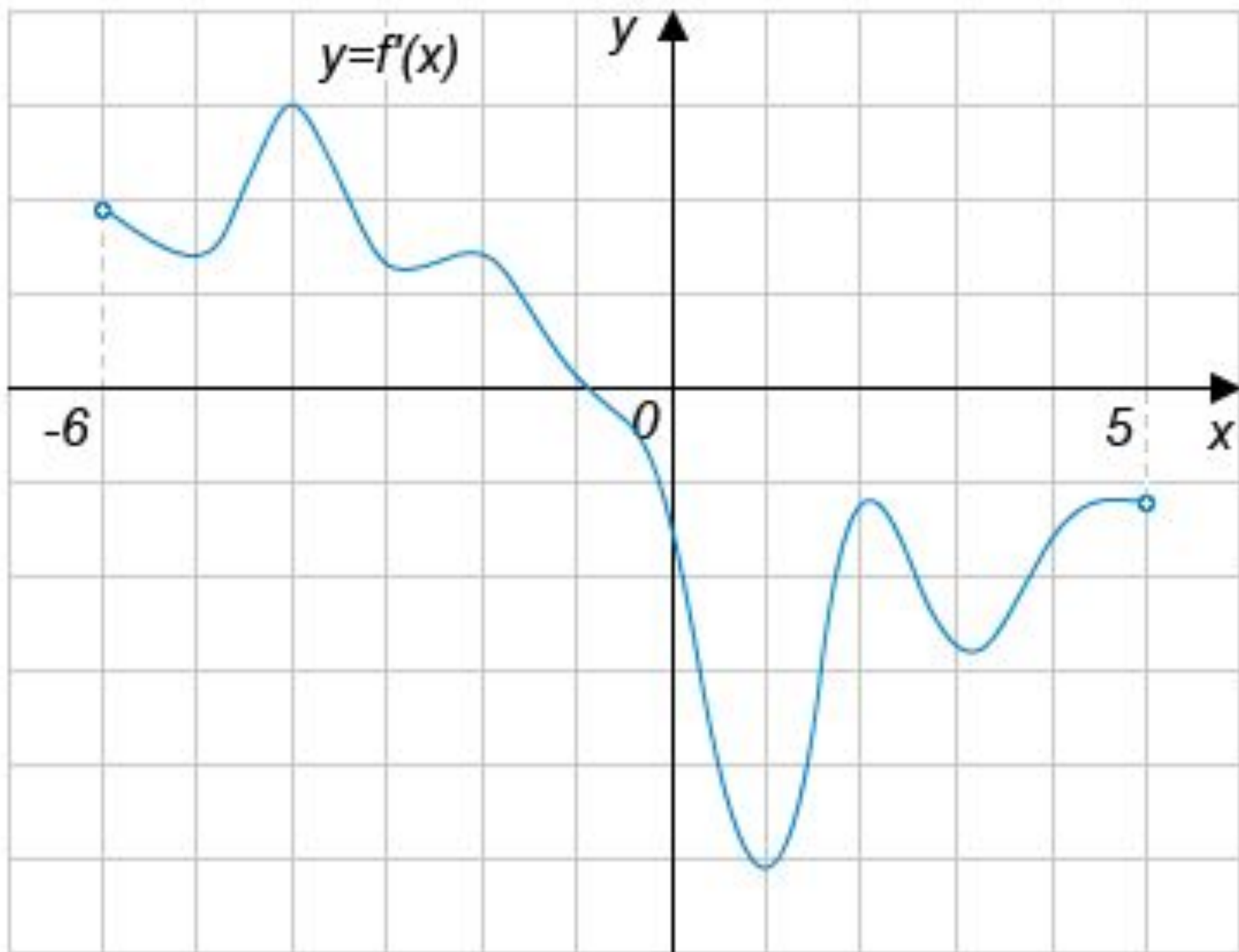


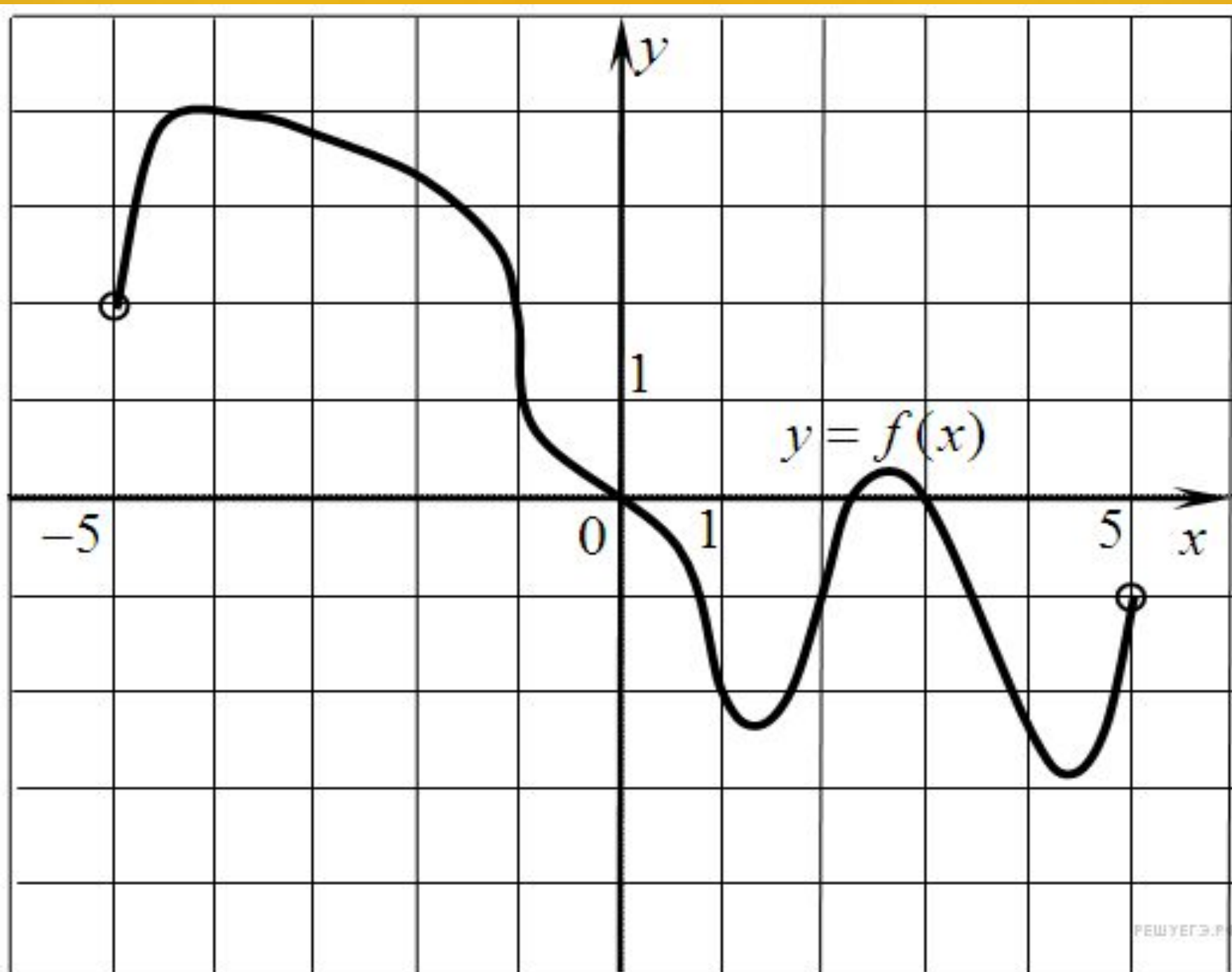
# Определите по графикам:

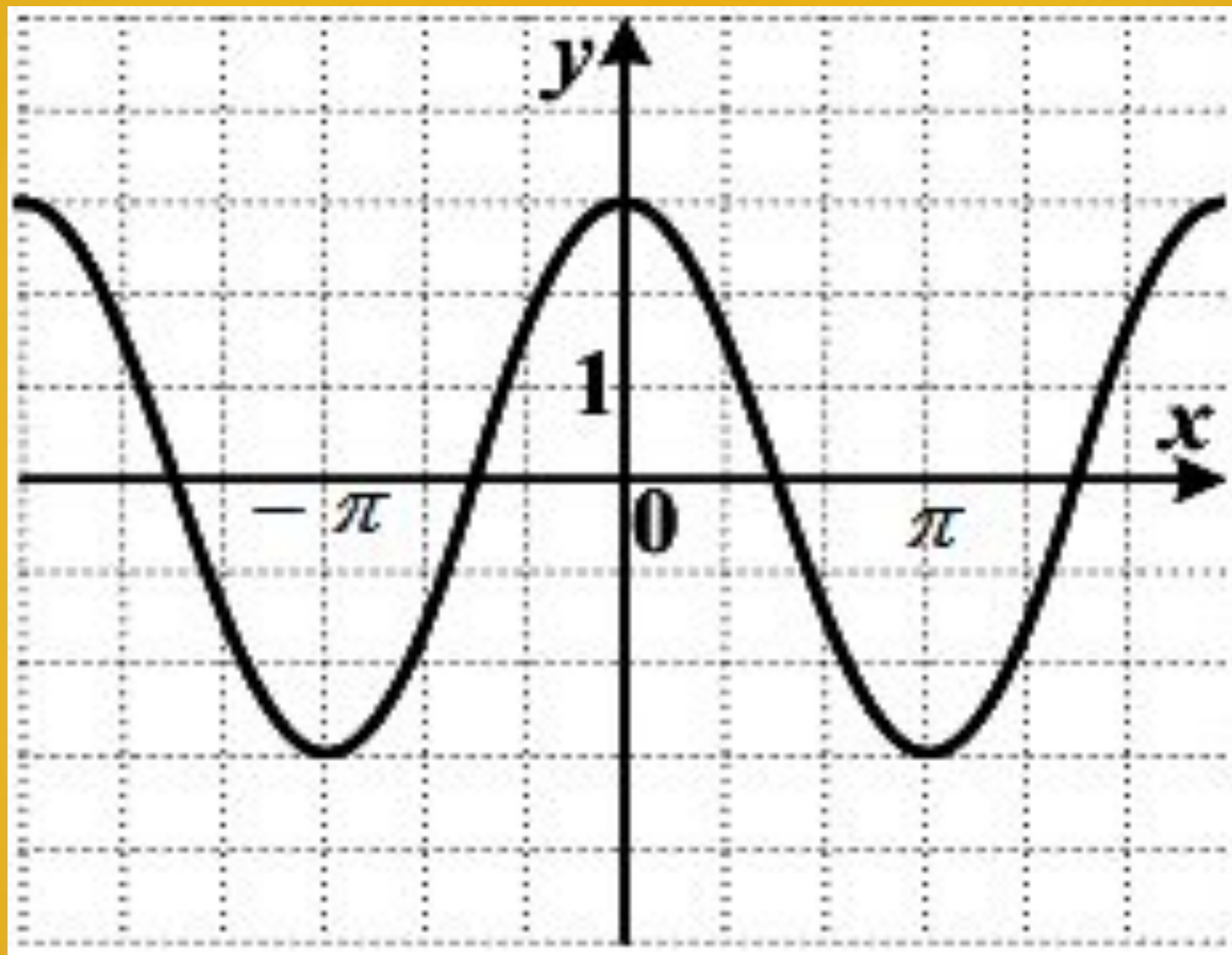
- ✓ Область определения  $D(f)$
- ✓ Область значений  $E(f)$
- ✓ Промежутки, где значения функции положительные
- ✓ Промежутки, где значения функции отрицательные
- ✓ Нули функции
- ✓ Промежутки, где функция возрастает
- ✓ Промежутки, где функция убывает
- ✓ Четность или нечетность графика
- ✓ Ограниченность функции
- ✓ Наибольшее и наименьшее значение функции
- ✓ Точки максимума, минимума, перегиб
- ✓ Непрерывность

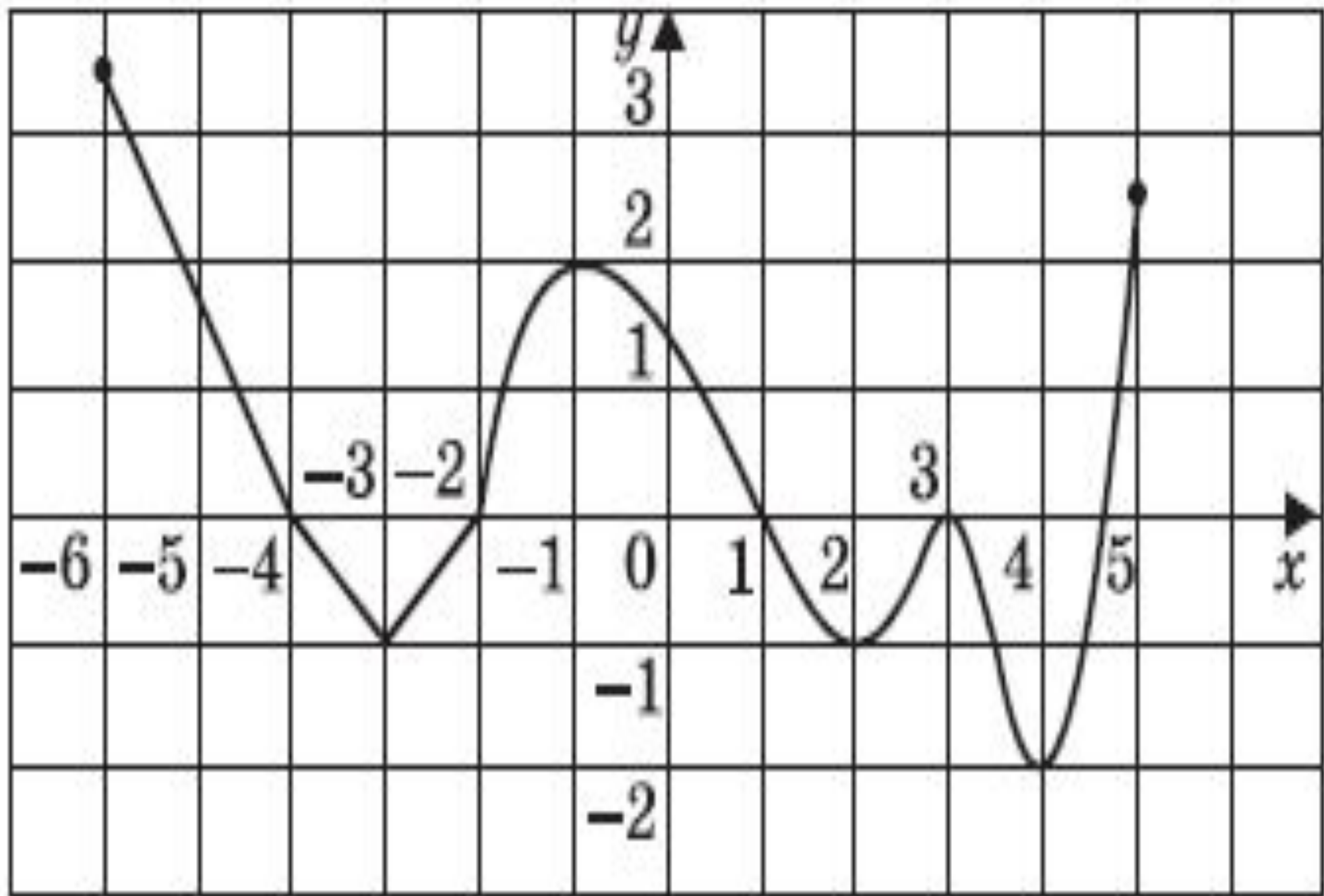


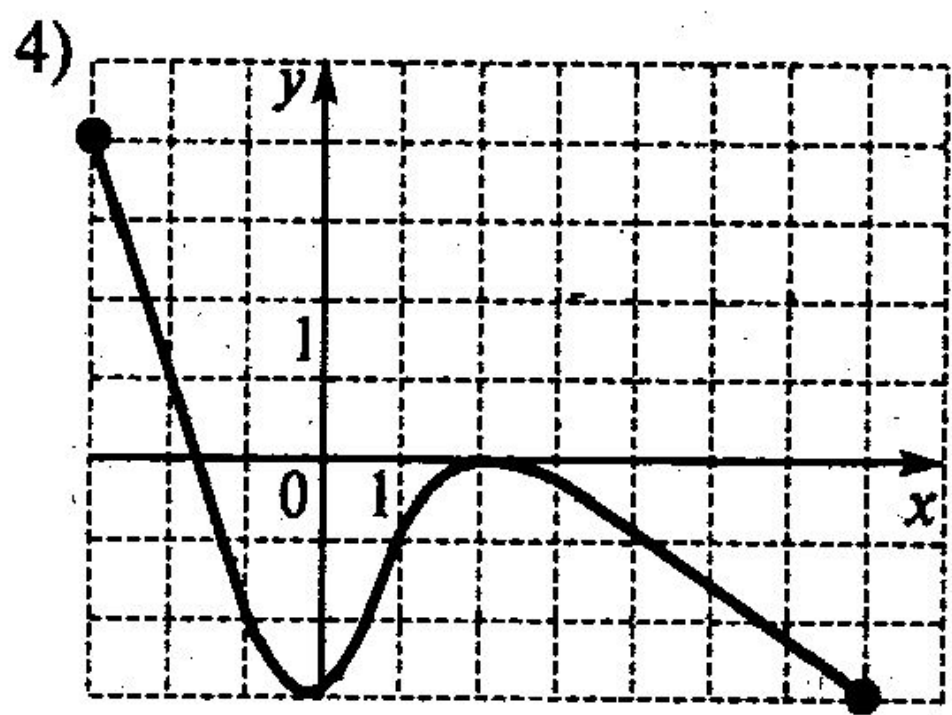
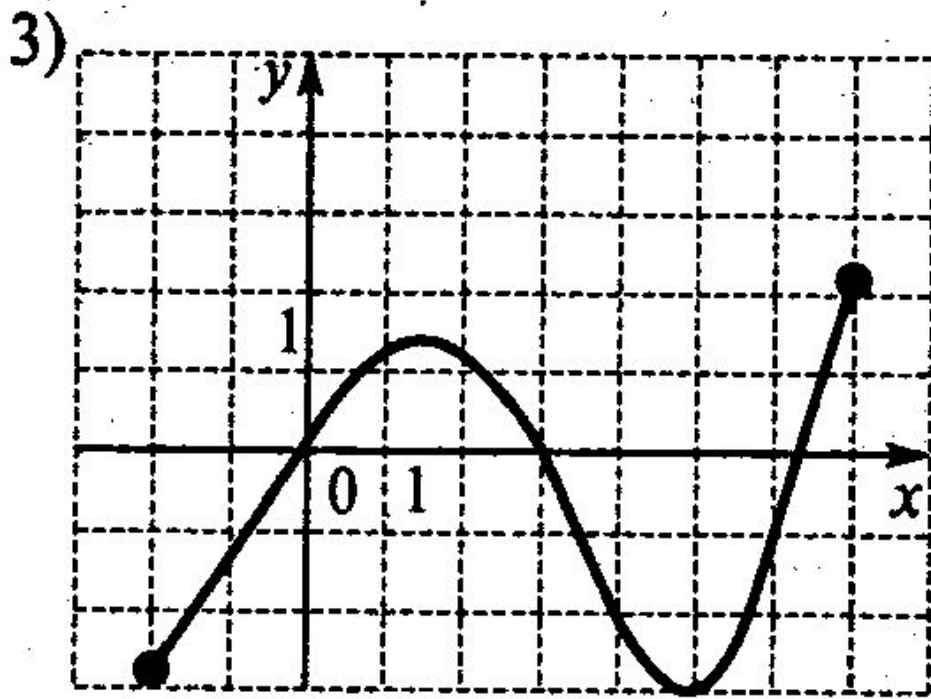
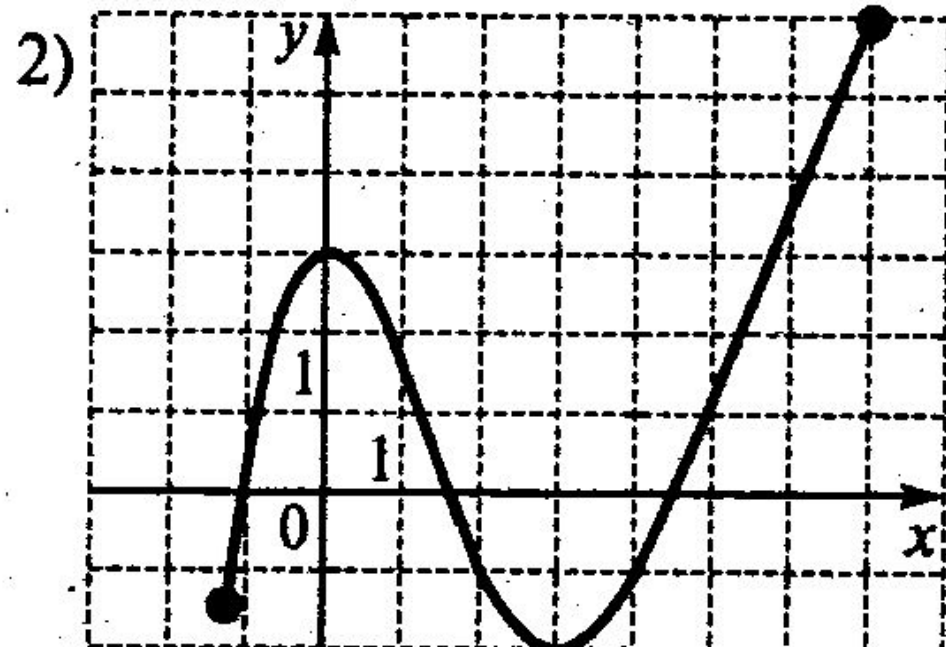
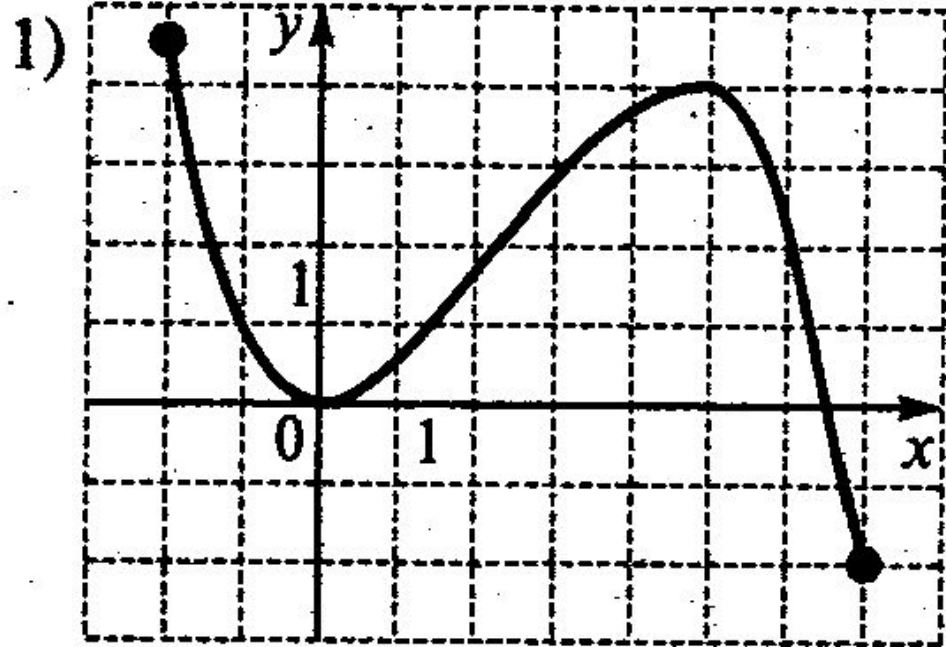








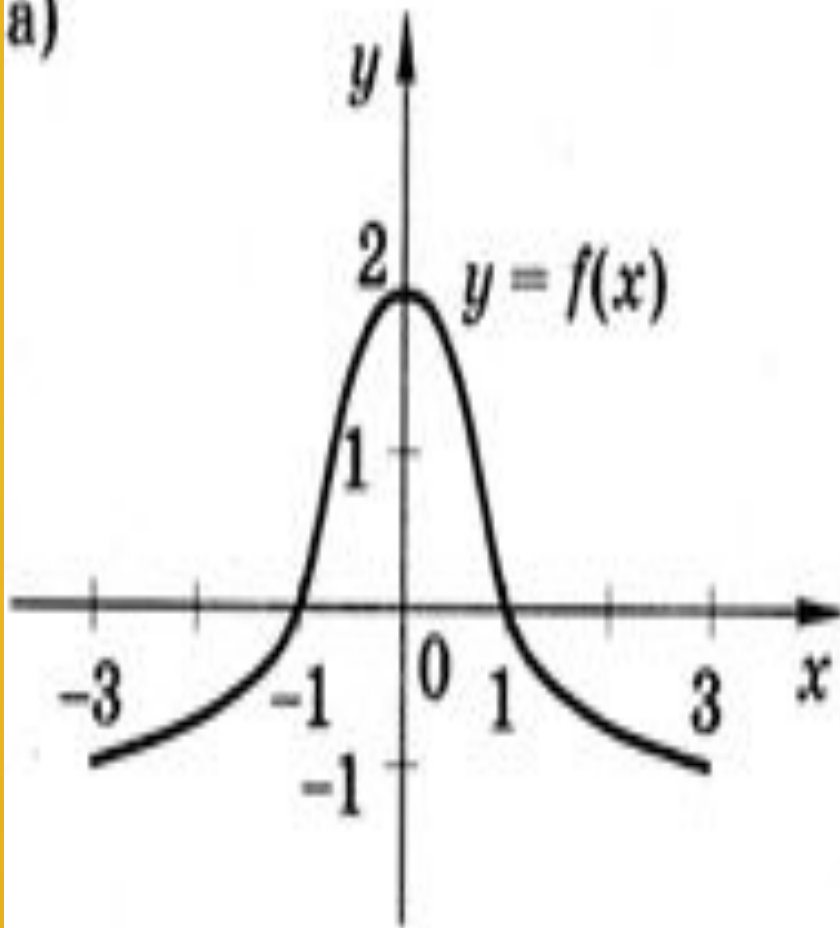




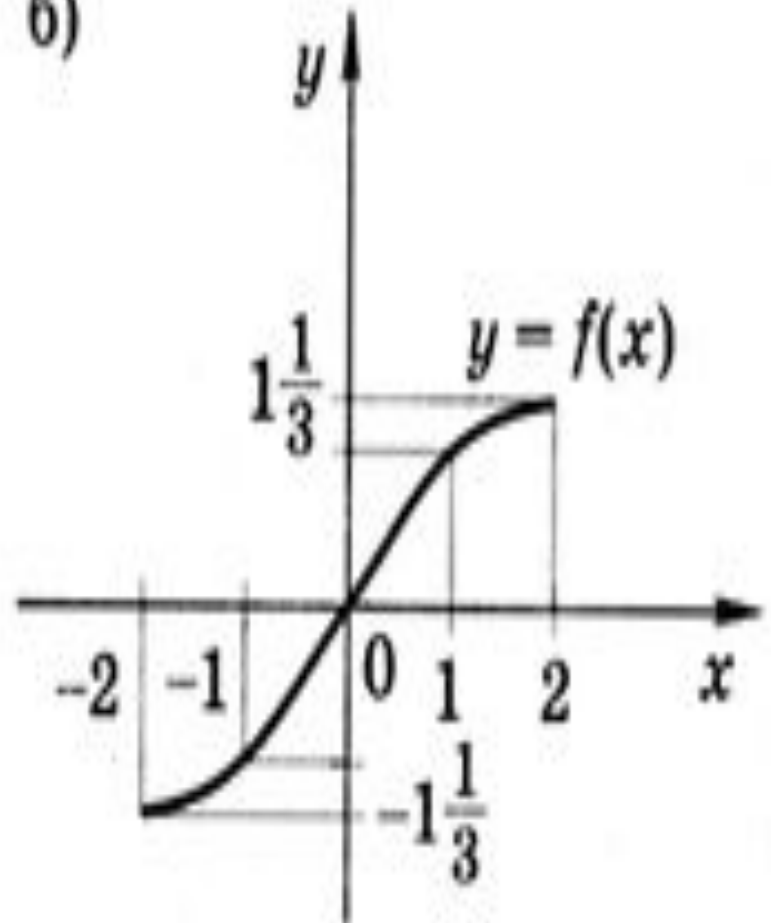


# Определите четная или нечетная:

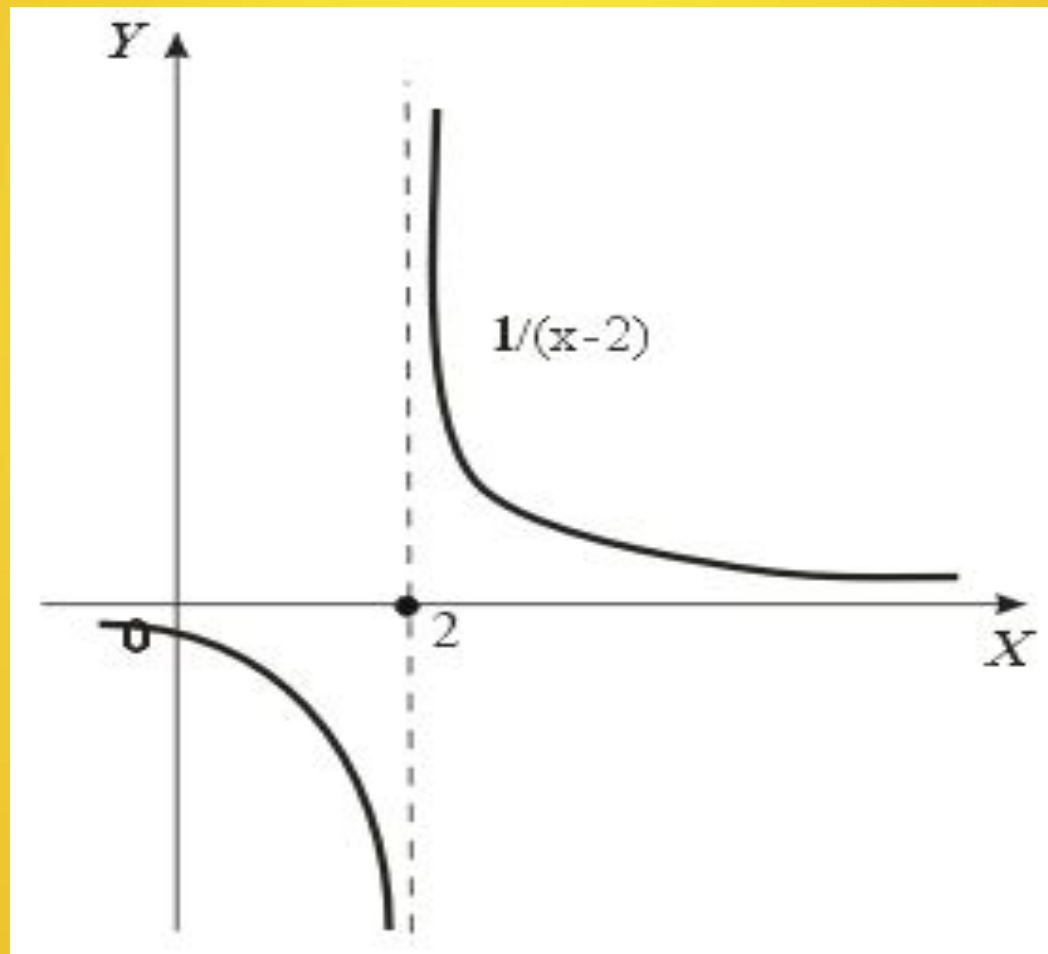
а)



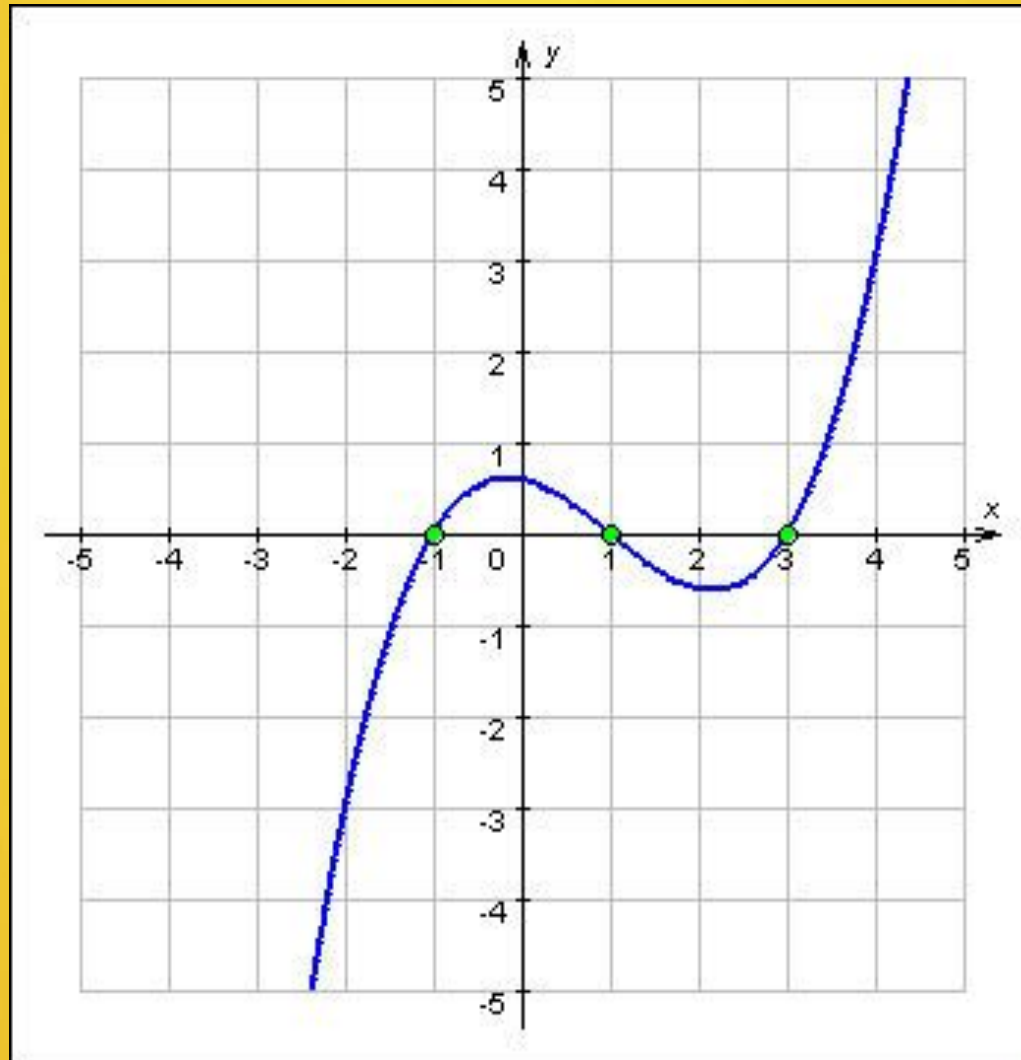
б)



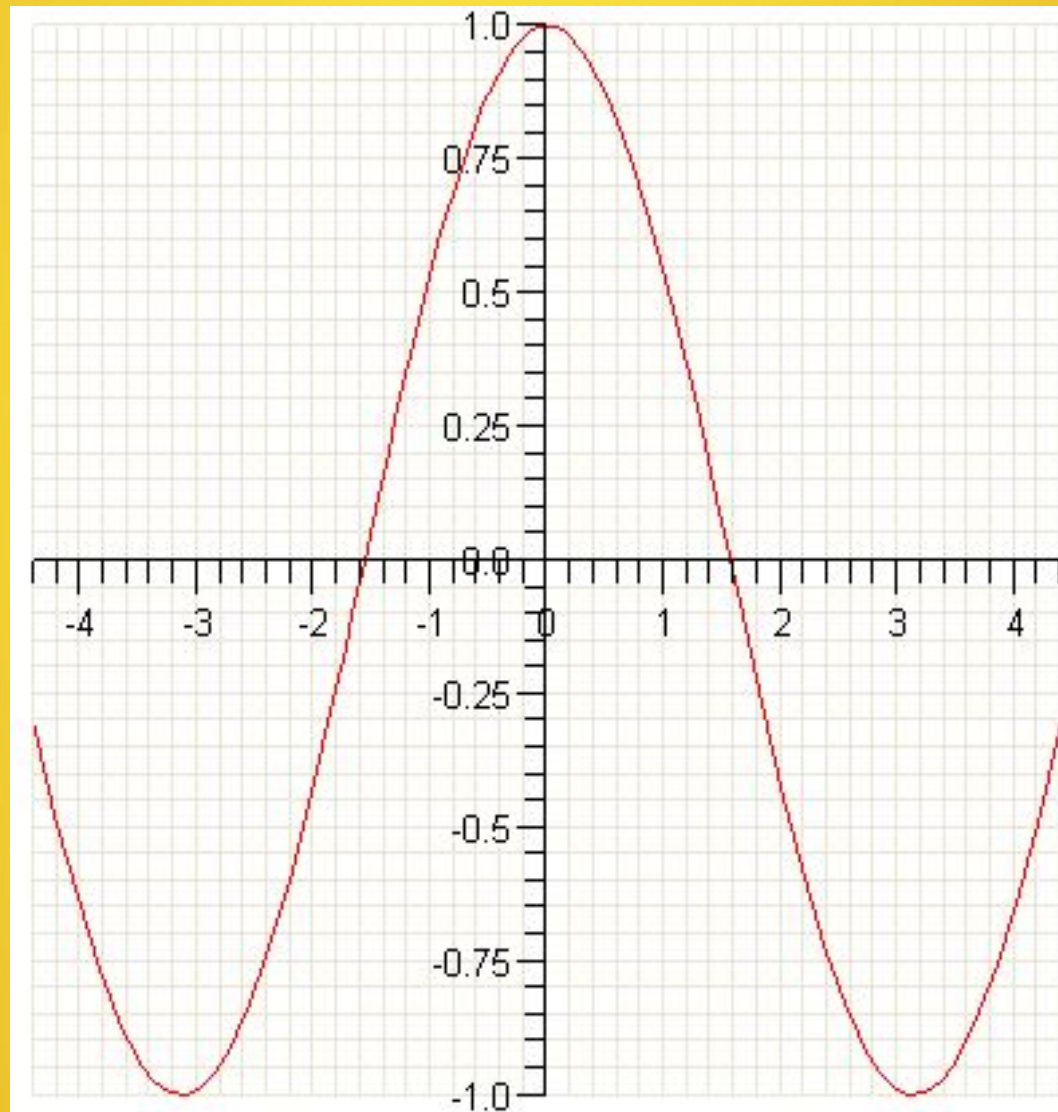
Определите четная или нечетная:



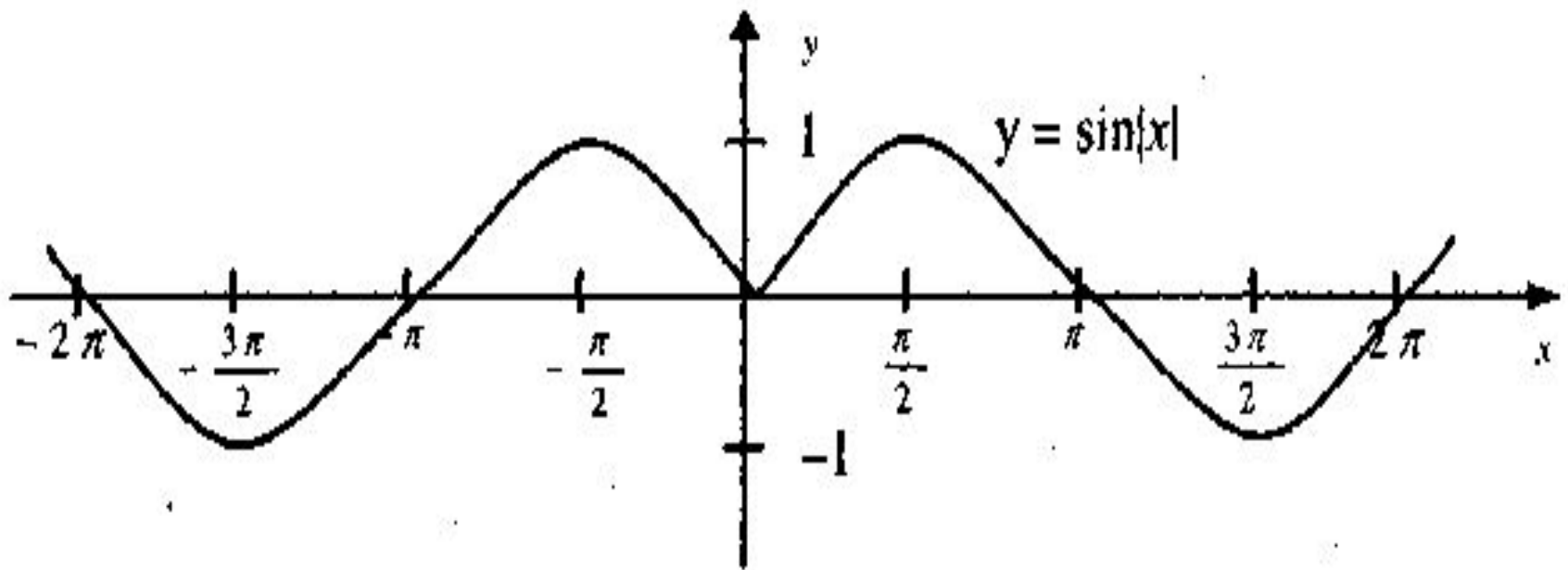
# Определите четная или нечетная:



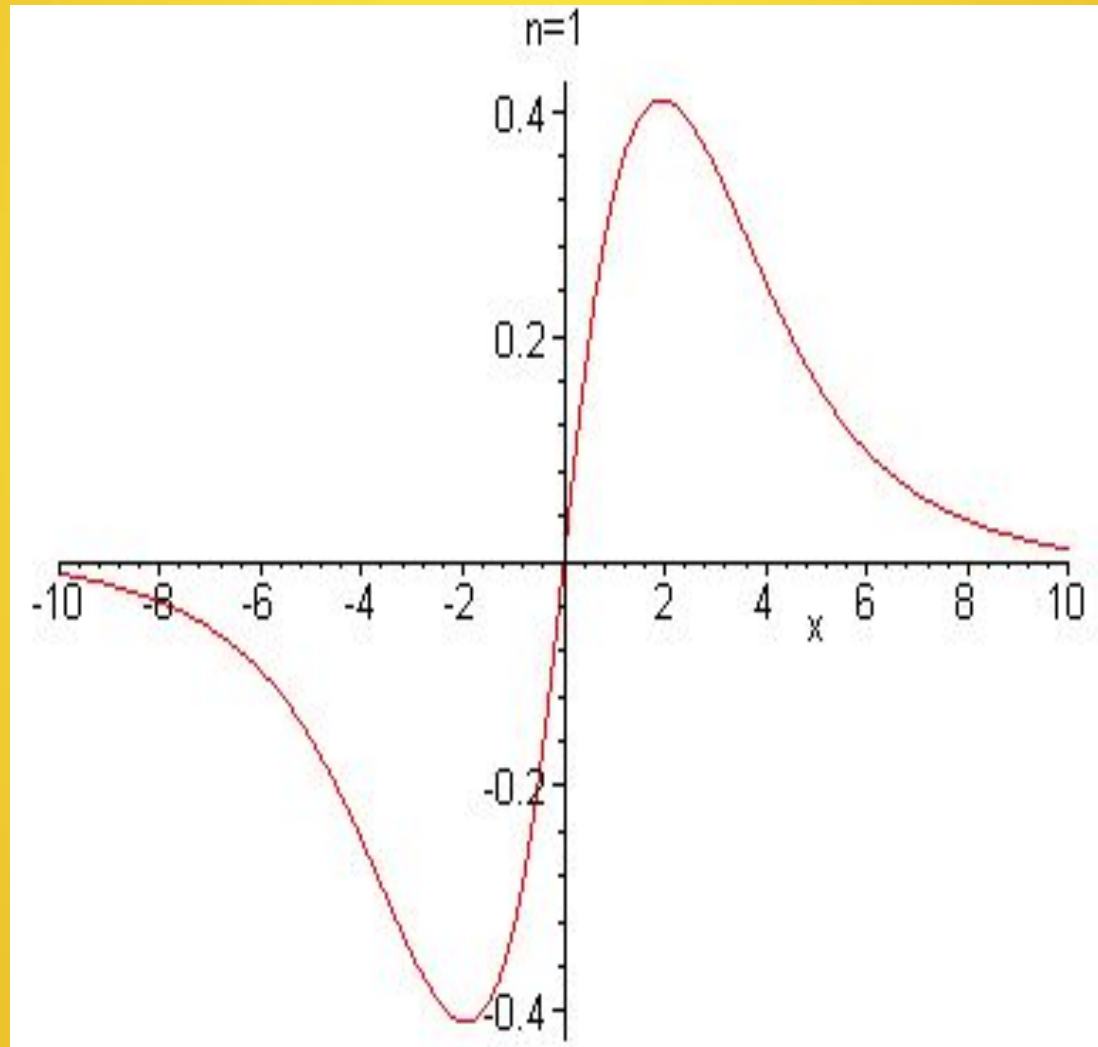
# Определите четная или нечетная:



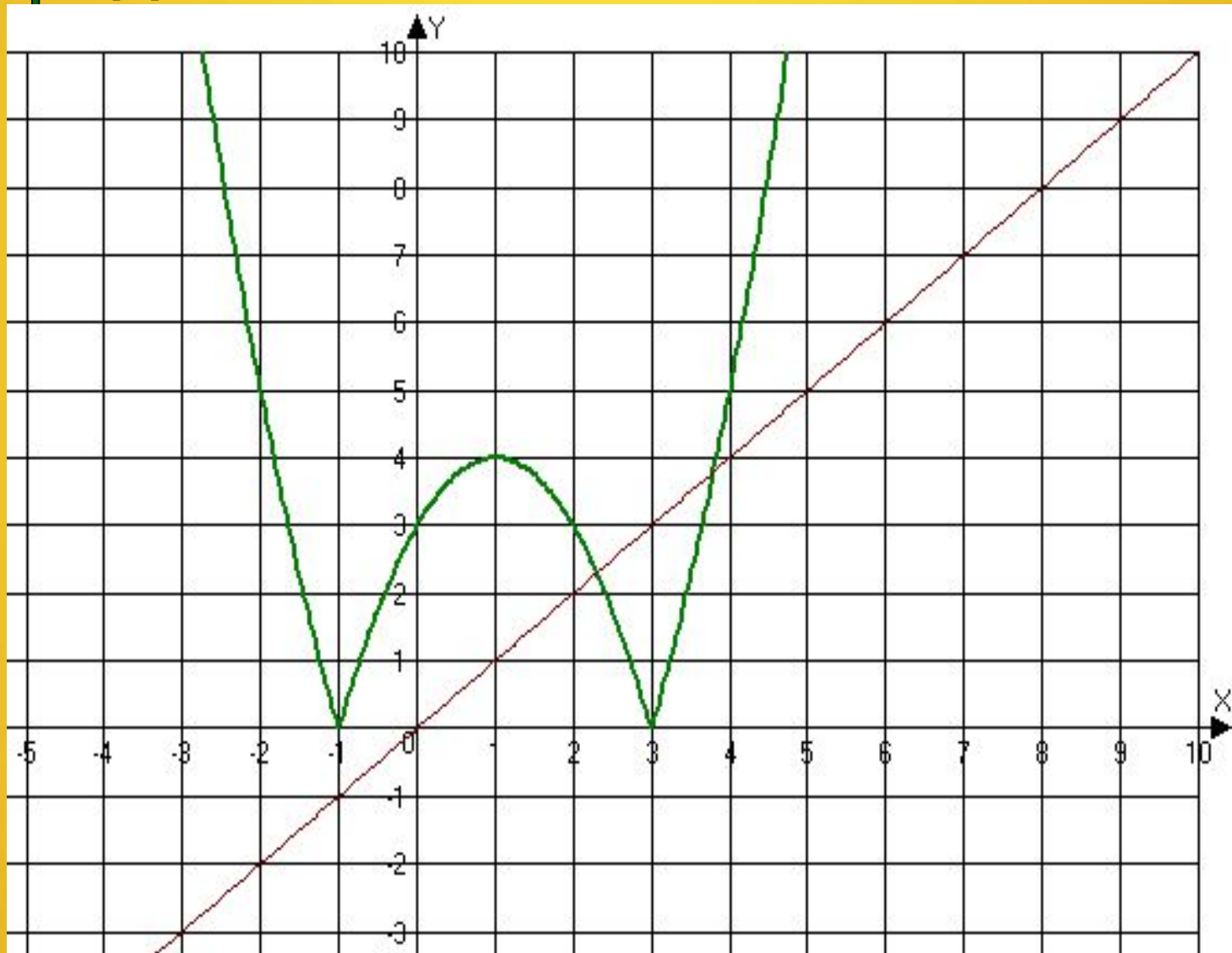
# Определите четная или нечетная:



# Определите четная или нечетная:



# Определите четная или нечетная:



Определите четная или нечетная:

