



**Национальный институт страхования Израиля**

# **Социальное обеспечение в Израиле**

**Делегация России - 18 сентября 2019**

# Национальный институт страхования

**Закон о национальном страховании был утвержден Кнессетом в ноябре 1953 года и реализуется в апреле 1954 года.**

- Создание правовой инфраструктуры социального страхования в Израиле,
- Постепенное расширение национальной системы страхования в соответствии с:
  - экономический потенциал страны
  - социальное положение в качестве мотивации для реформ
  - идеология
- Кнессет поручил ЧПД дополнительных задач в реализации социальной политики.

# Национальная касса социального страхования: Принципы

- Государственное взимаемое обязательное страхование
- Страхование от экономических и демографических рисков в течение всего жизненного цикла человека: выход на пенсию, безработицы, инвалидности, рождения и т.д. ...
- Он отражает «договор» между человеком и государством, но государство может изменить его в соответствии с его политикой и порядке приоритетов.
- На протяжении многих лет она была изменена много раз, не всегда в пользу страховой программы - это постоянное столкновение



# Институт национального страхования в цифрах

- Мы раздадим более **25** различные виды льгот к о **4000000** получатели, в том числе льготы для престарелых престарелых, выживших и инвалидности, производственного травматизма, длительное лечения, выплат по беременности, безработице, детские пособия и поддержке доходов.
- Услуги поставляются **43** филиалы и **30** небольшие офисы, через Интернет, телефон и почтовые услуги.
- Мы собираем и платит больше, чем **миллиардов шекелей 120 (35 млрд US \$)** в год. Эта работа осуществляется штатом **система 2750 сотрудников**



# Закон о национальном страховании

- 19 • NI contributions, old age & survivors, work injuries, maternity
- 54
- 19 • Work injuries – Self Employed
- 57
- 19 • Child Benefits
- 59
- 19 • Unemployment
- 73
- 19 • Disability, Child disability
- 74
- 19 • Bankruptcies
- 75
- 19 • Reserve Duty Compensation
- 77
- 19 • Accident Insurance
- 79
- 19 • Long Term Care
- 86



## Другие законы и соглашения, осуществляемые НИИ

1970

- Hostility Related Injuries, Alimony

1977

- Mobility

1980

- Income Support

1992

- Blood Transfusion Victims, Prisoners of Zion and Families of Martyrs

1995

- Tinea Capitis Radiation Victims' Compensation

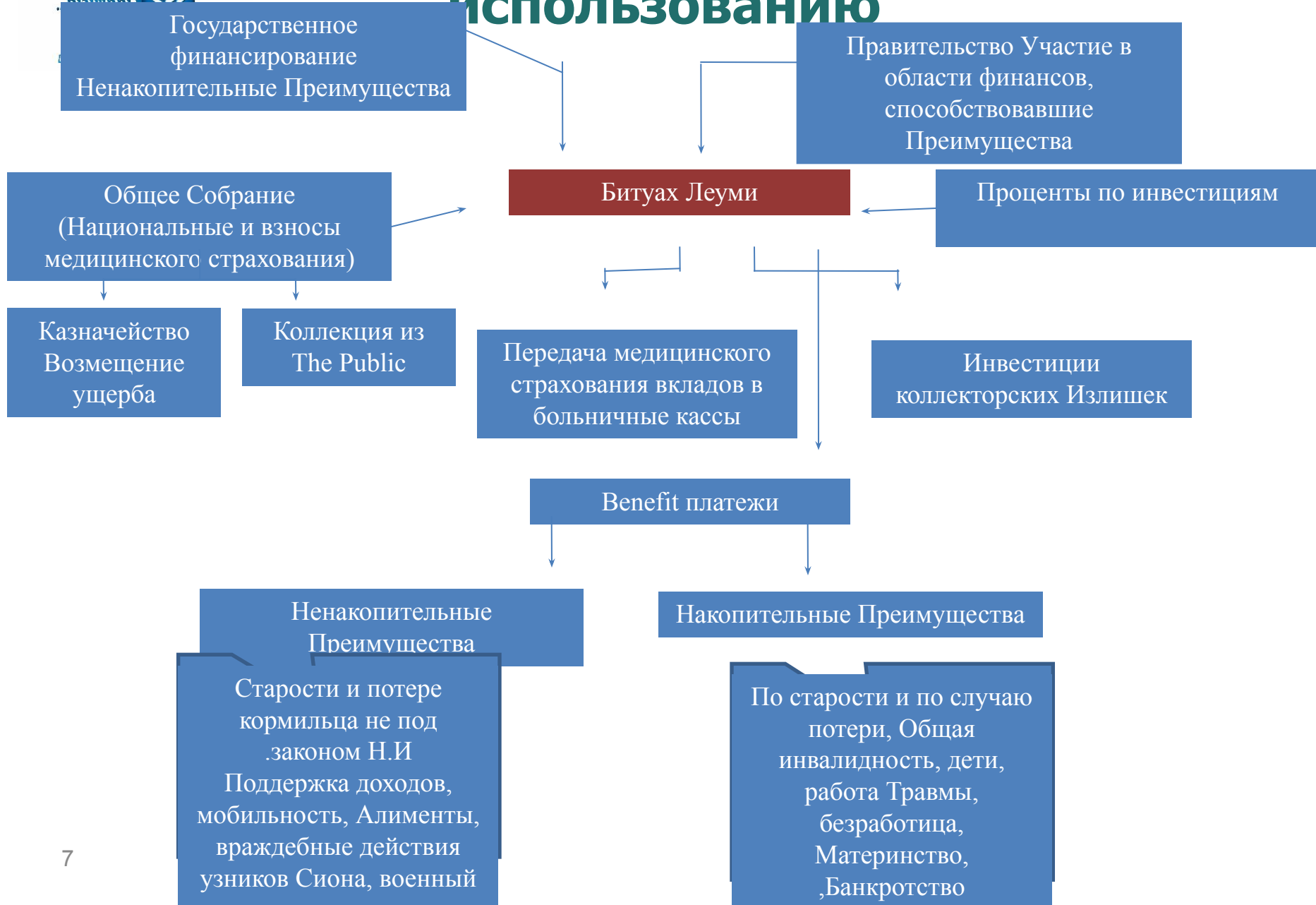
1995

- National Health Insurance

2007

- Compensation for Polio Victims

# Национальный институт - ресурсы и использованию





## Национальные страховые фонды

- Помимо денежных пособий, выплачиваемых НИИ для лиц, имеющих право, НИС также субсидирует развитие **услуги социального обеспечения** в сообществе с помощью Отдела по развитию службы, которая состоит из **пять отдельных фондов**,
- **Средства Отдел** (Служба Отдел развития) была создана в 2002 году с целью координации деятельности всех фондов, и через них продвигать проекты, программы и предприятия по разработке и реализации социальных услуг и инфраструктуры в соответствии с политикой Нии и потребности целевого популяции.



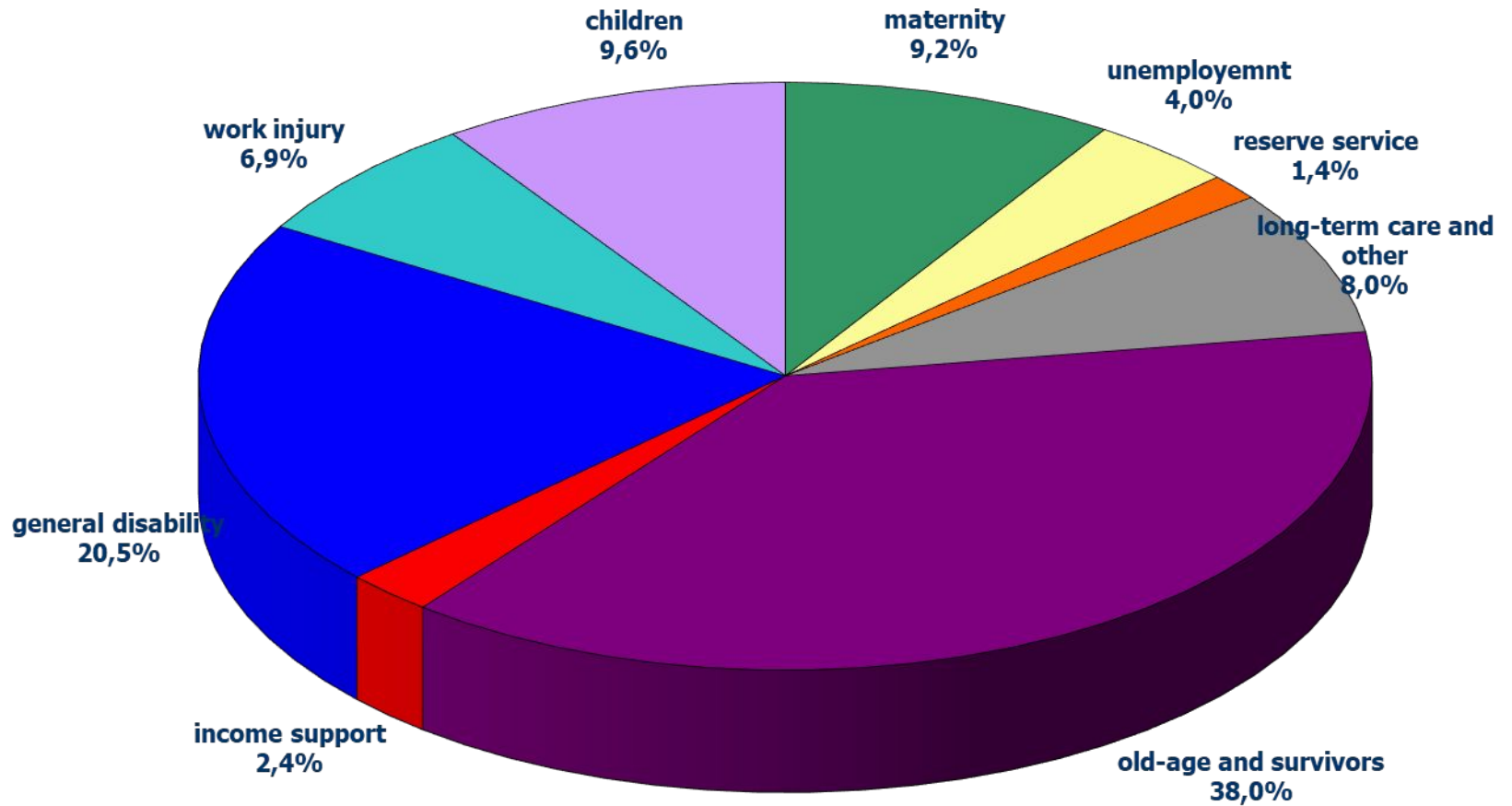


## Национальное страхование и медицинское страхование Ставки взносов, по типу страхователей (Проценты), 2016 и 2019

Тип застрахована	Национальные страховые взносы				Медицинское страхование вкладов	
	Обычный курс		Снижение скорости		Обычный курс	Снижение скорости
	2016	2019	2016	2019		
<b>Сотрудник - Общая</b>	<b>15,17</b>	<b>15.27</b>	<b>4,52</b>	<b>4,62</b>	<b>5,00</b>	<b>3,10</b>
Из которых: Работник	7,00	7,00	0,40	0,40	5,00	3,10
работодатель	7,50	7.60	3,45	3,55	-	-
Правительство	0,67	0,67	0,67	0,67	-	-
<b>Частный предприниматель - Всего</b>	<b>11,82</b>	<b>13,42</b>	<b>7,31</b>	<b>3,46</b>	<b>5,00</b>	<b>3,10</b>

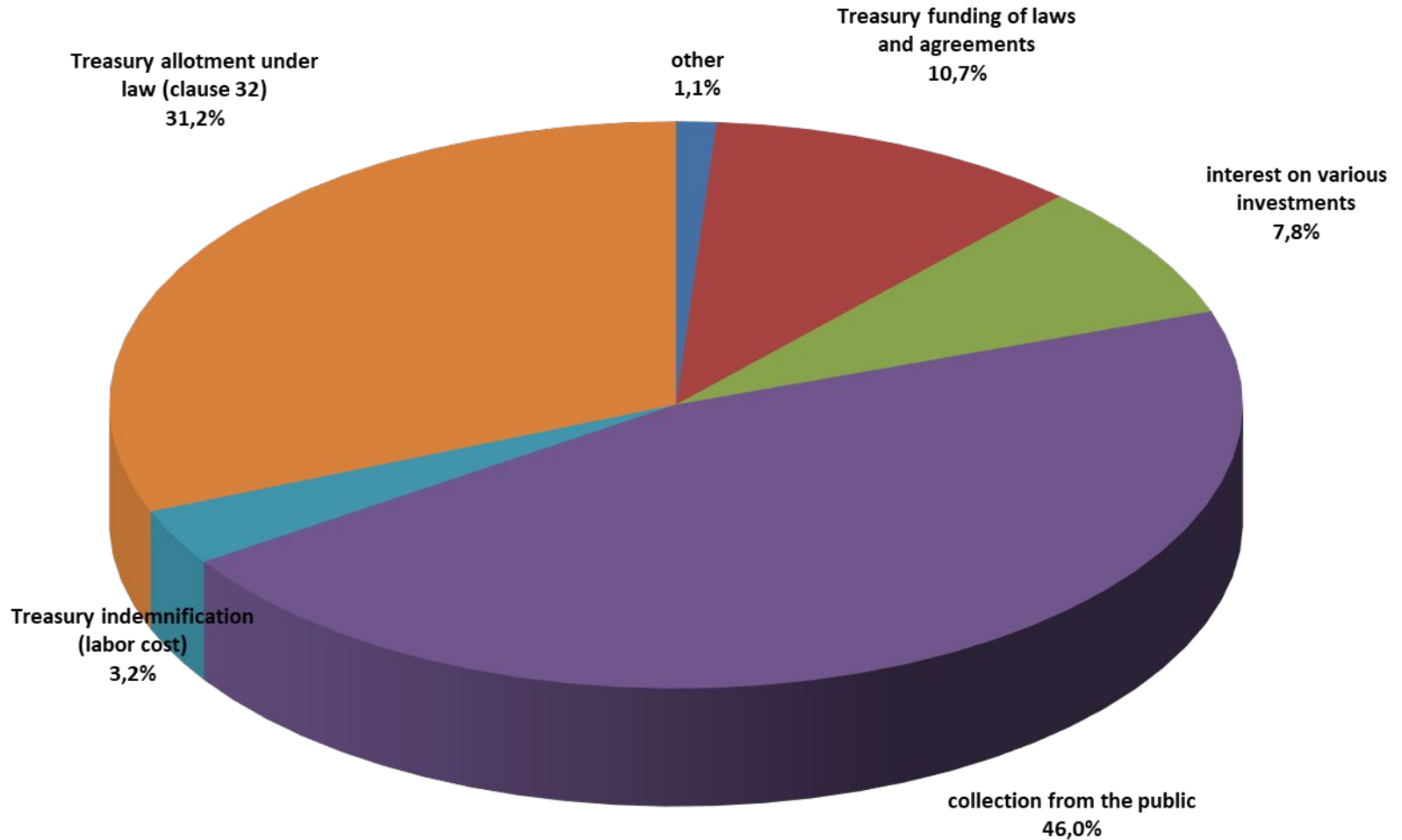


## Выгода Платежи по страхованию Branch, 2018



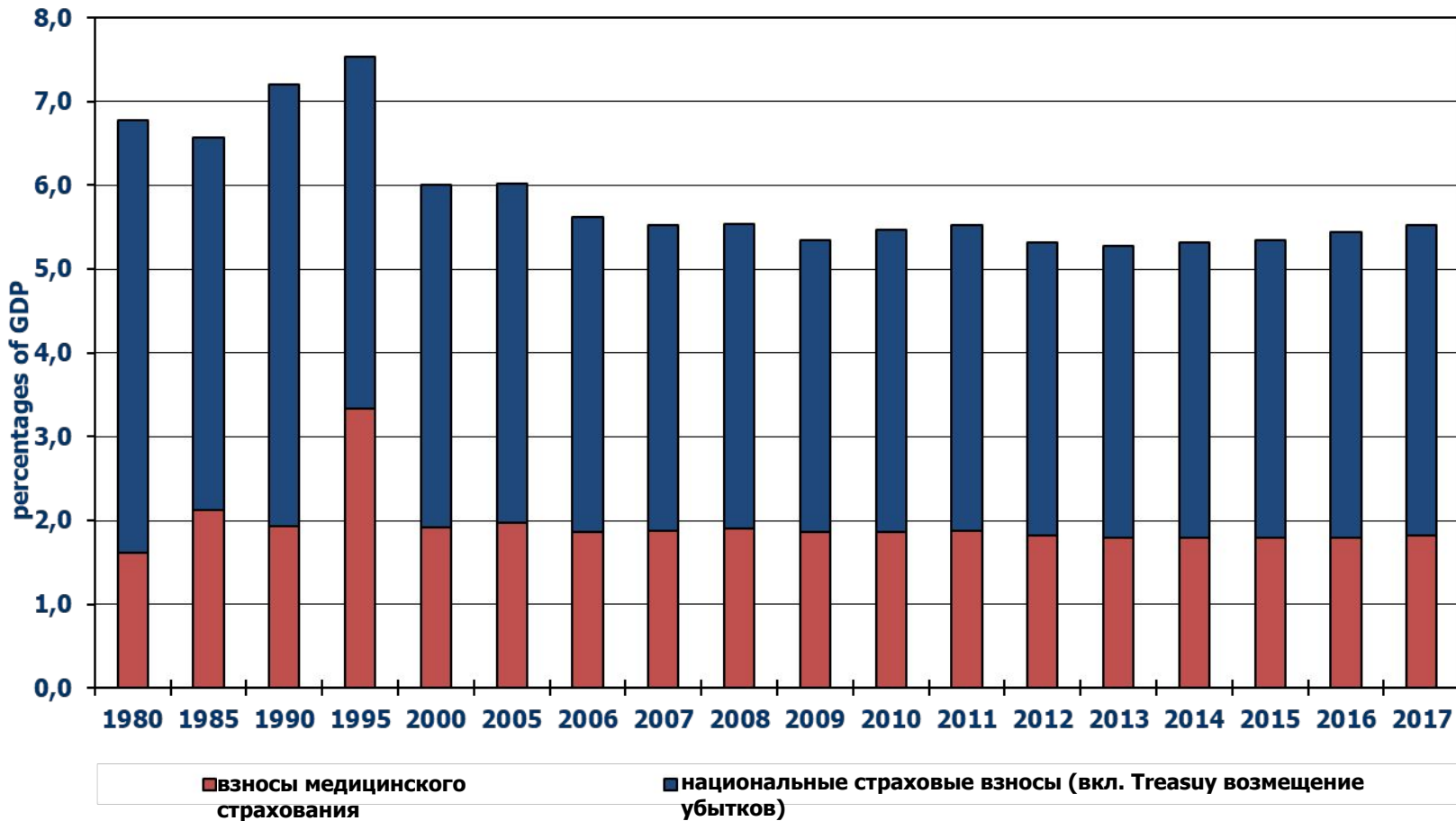


# Поступления национального страхования Отрасли по источникам финансирования, в 2018 году



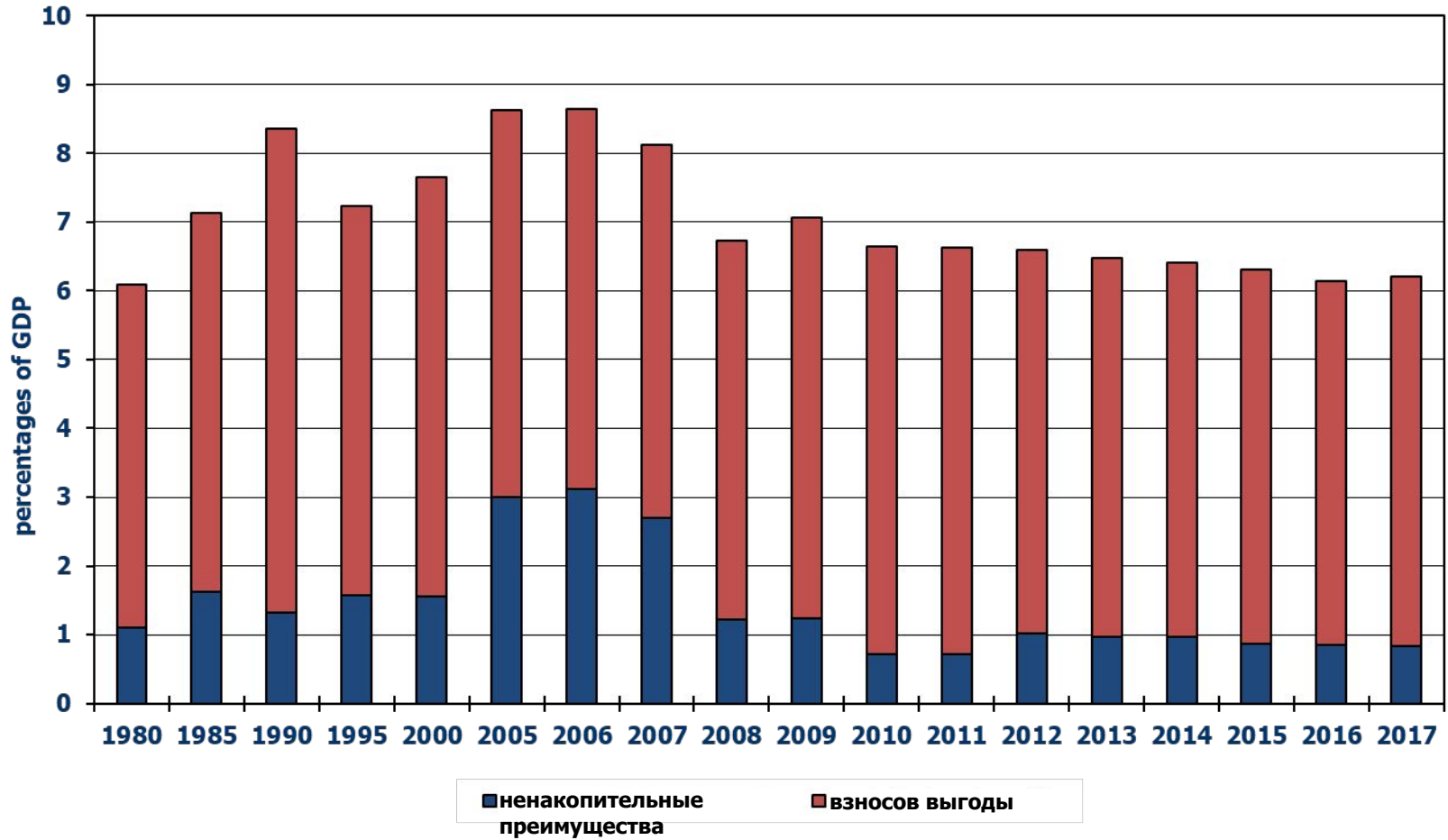


## Сбор страховых взносов в процентах от ВВП, 1980-2017



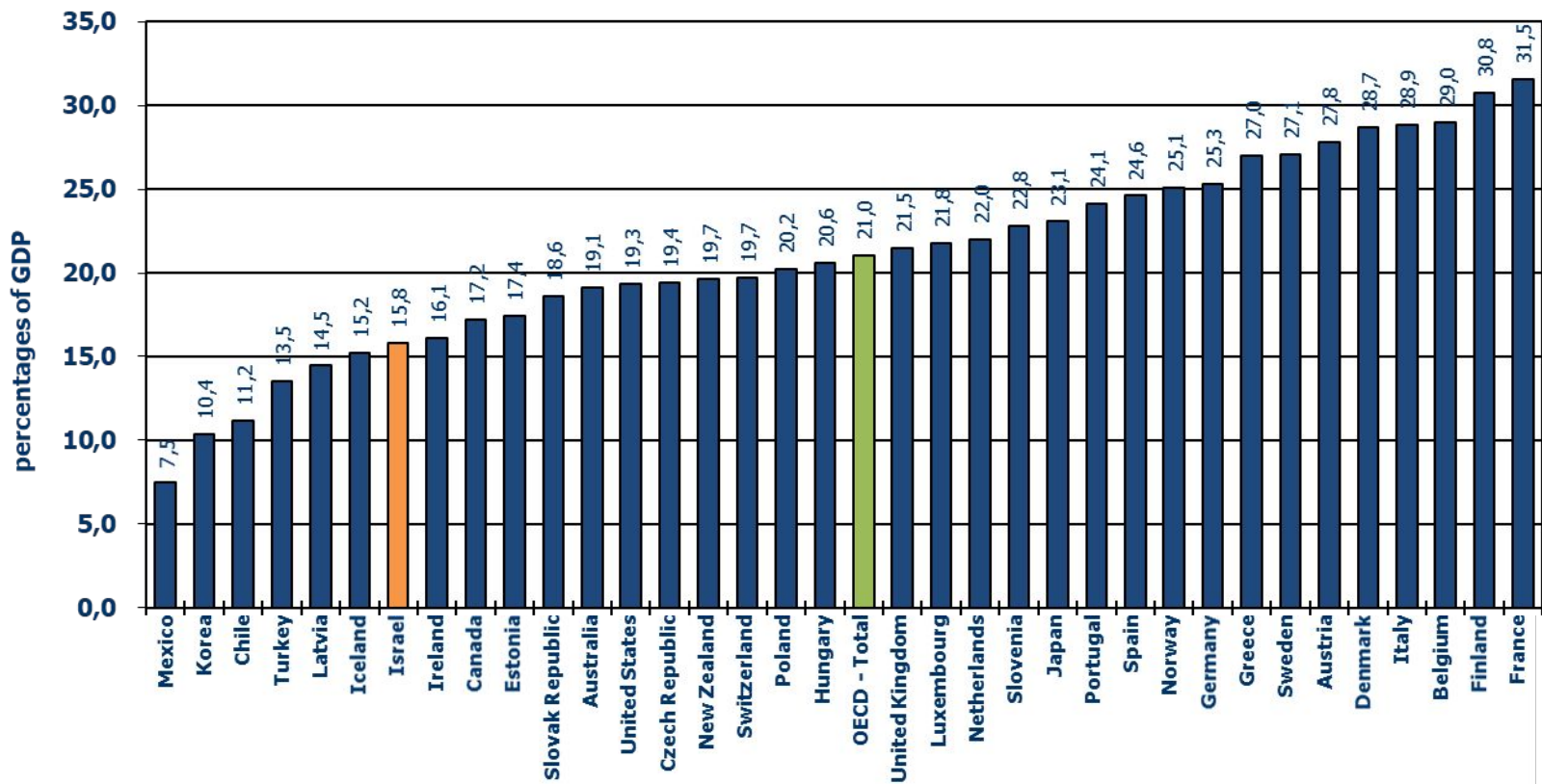


## Выгода платежа в процентах от ВВП, 1980-2017





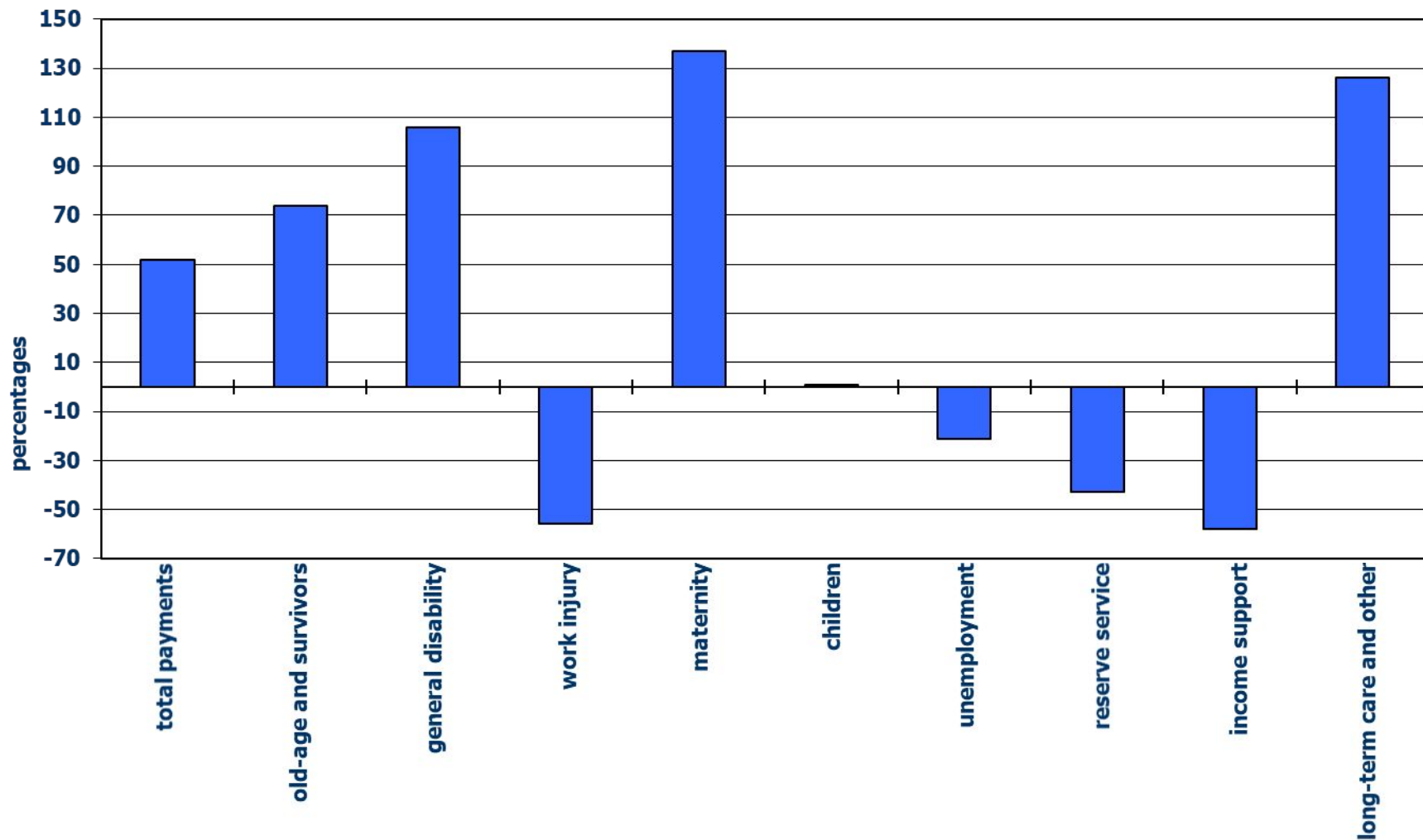
# Государственные социальные расходы в процентах от ВВП, ОЭСР Страны и Израиль, 2017 \*



\* The source of the international data: OECD; the source of the data for Israel: the National Insurance Institute and the Central Bureau of Statistics

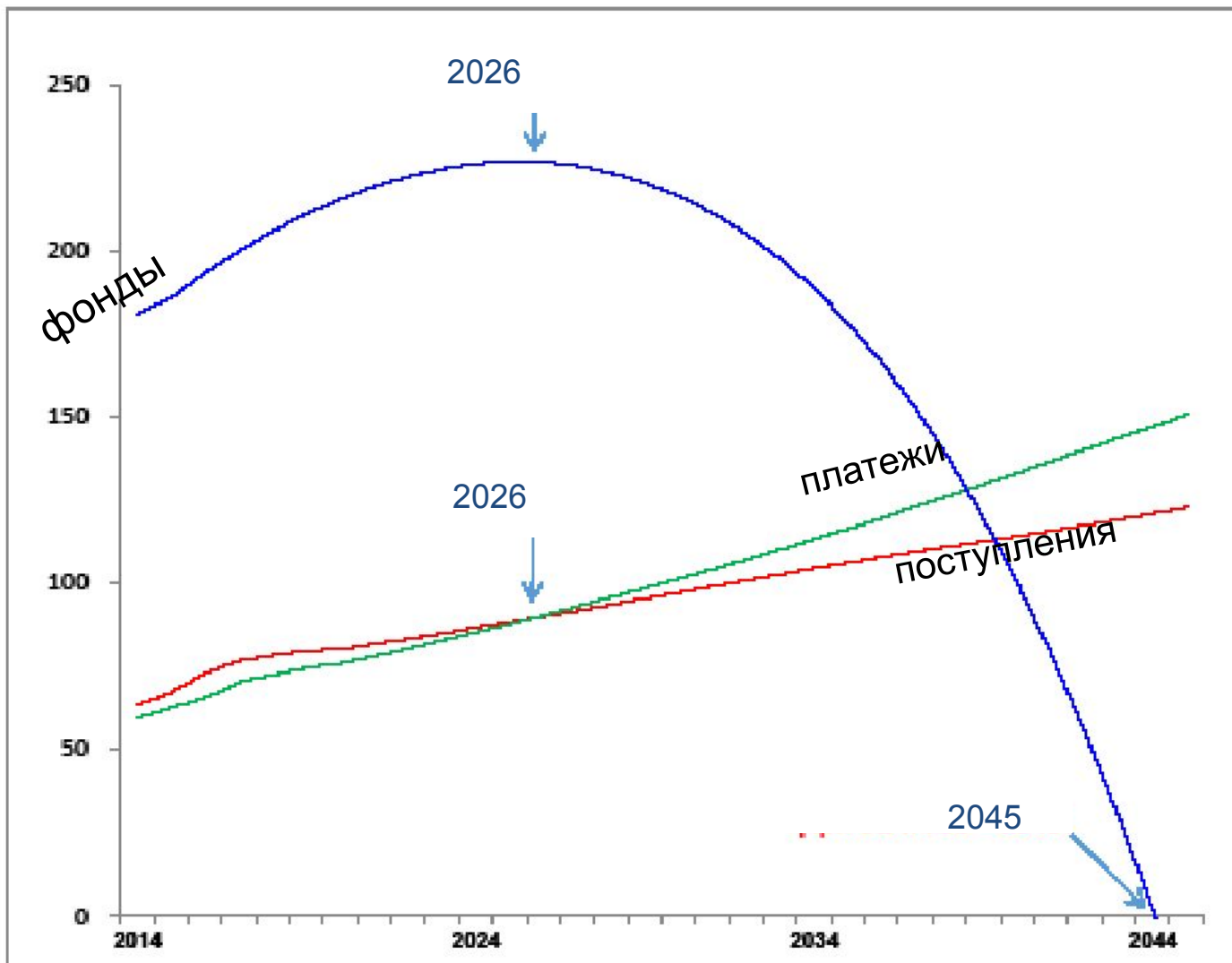


## Темп реального совокупного изменения Benefit платежей, 2018 по сравнению с 2002



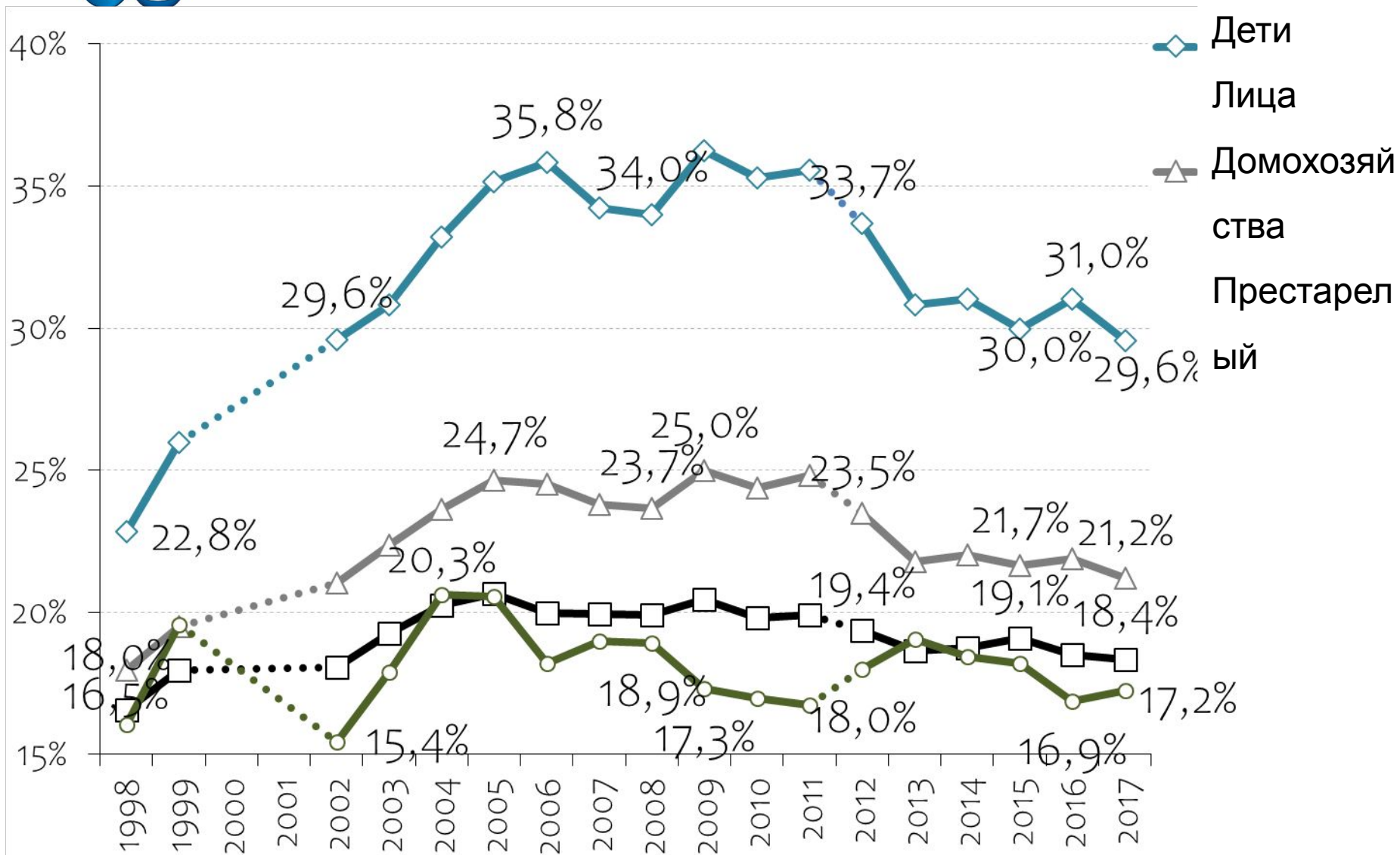
# Долгосрочная устойчивость (2016 год)

(NIOI денежных потоков и баланса в миллиарды

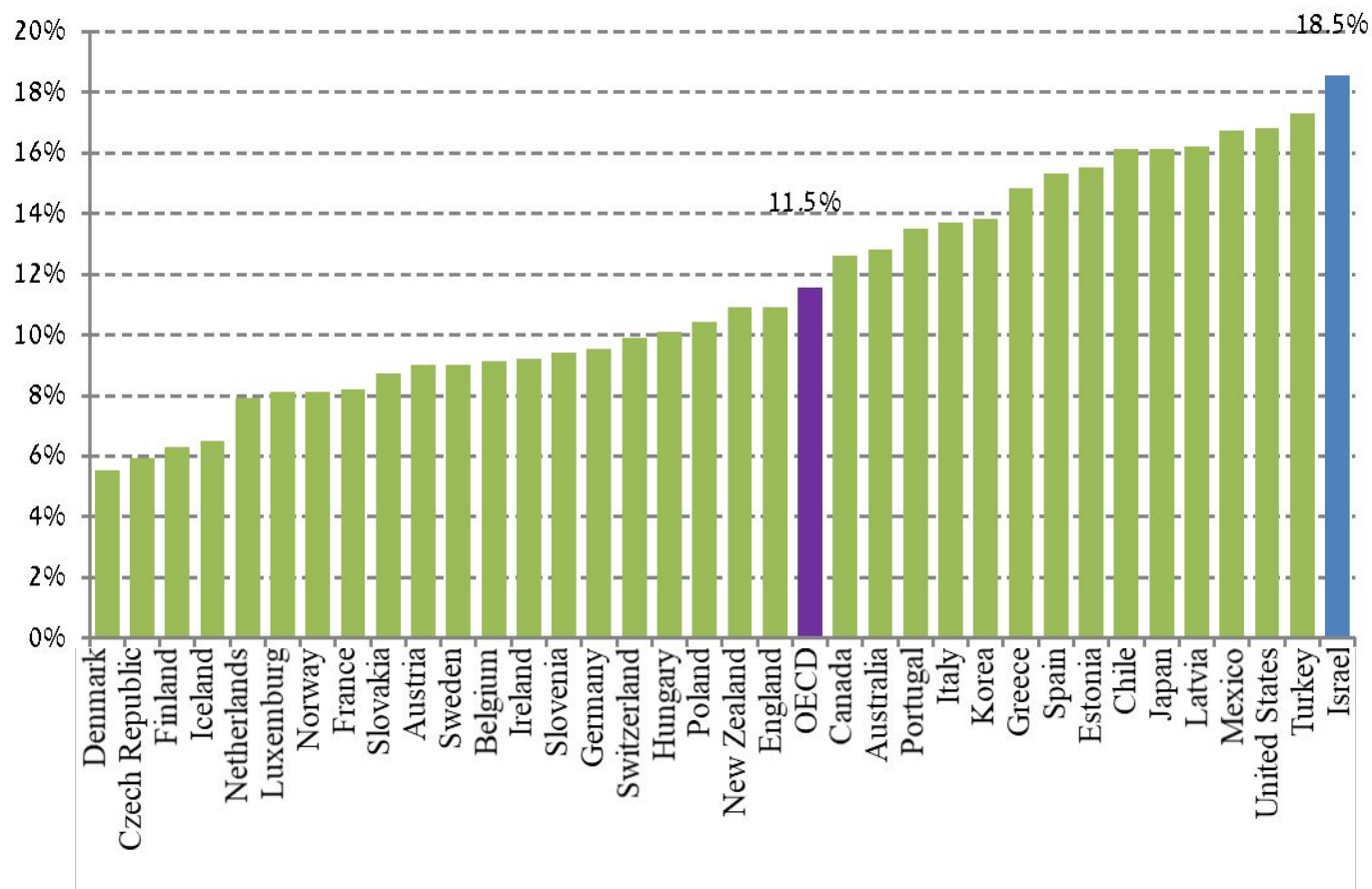




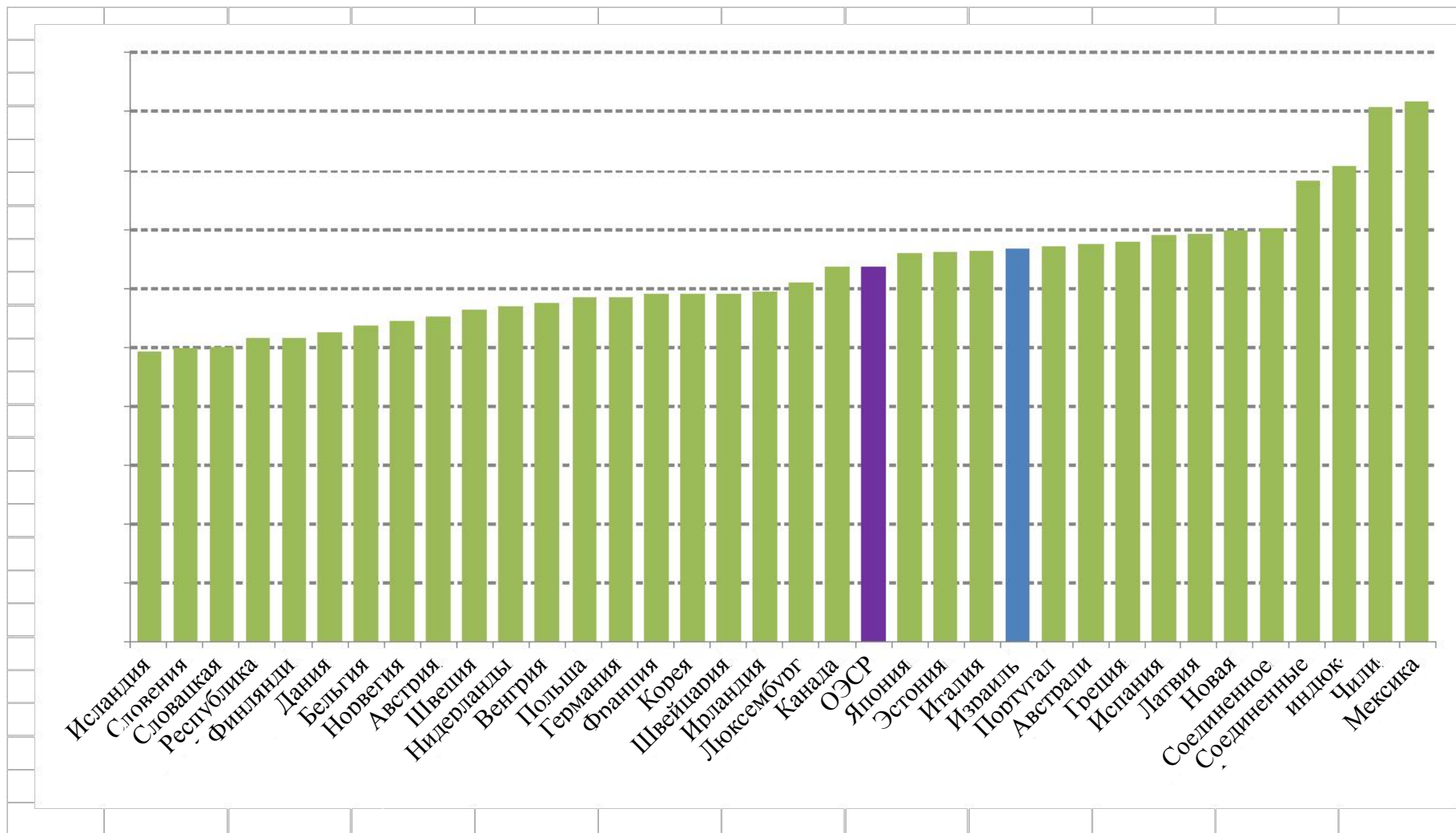
# Уровень бедности в семьях, частных лиц, детей и старых, 1998-2017



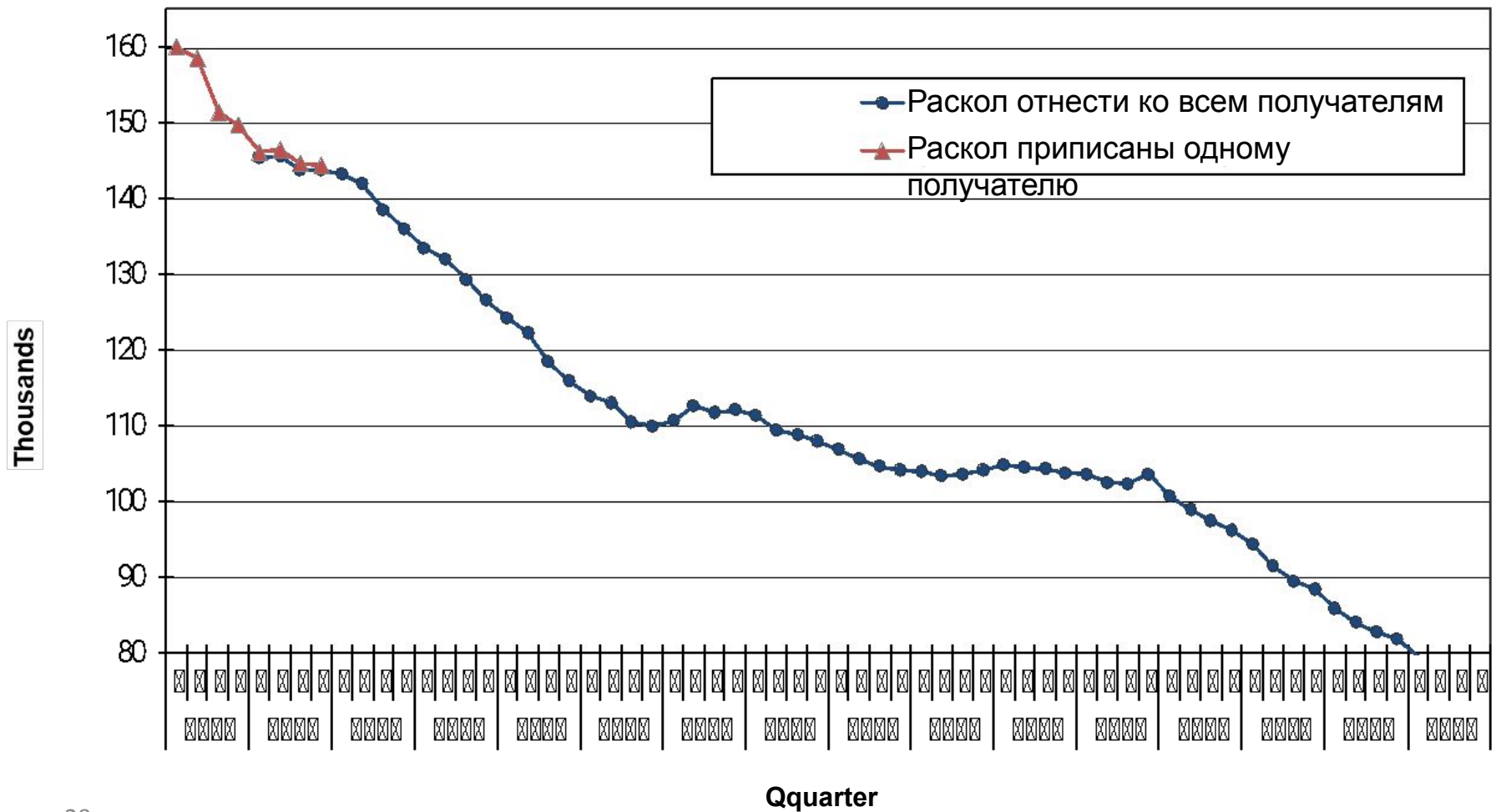
## Уровень бедности в отдельных лиц (50% от среднего дохода), страны ОЭСР и Израиль, разные годы (2012-2015, Израиль 2016), определение ОЭСР



## Неравенство доходов (Джини коэфф.) Страны ОЭСР и Израиль, разные годы (2012-2016, Израиль 2017)



## Семьи, получающие доход поддержки Benefit, на четверть (в тысячах), 2003-2018





# Глобальные вызовы НИИ 2020 - 2030

- **Сокращение экономического неравенства и бедности**  
Универсальные выгоды, Фокус на уязвимые группы населения
- **старение населения**  
Пенсионные системы, LTC, занятость и активное старение
- **Новые формы работы**  
Самозанятый, Фриланс, Нестандартный Workers
- **Технологическая инновация**  
Оцифровка, Advanced Web-порталы, Big Data
- **Долгосрочная устойчивость**  
Финансовая устойчивость программ социального обеспечения

**Спасибо.**