

Еткульский заповедник (бор)

ВЫПОЛНИЛА:
СМЕХОВА НАСТЯ 8 «В»



Еткульский бор расчерчен прямыми просеками на 15 кварталов. Это островной бор, реликт послеледникового периода, произрастающий на песчаных почвах. Его площадь 1208,56 гектара, а длина границы почти 20 километров



Кроме сосны обыкновенной растут береза бородавчатая, осина (тополь дрожащий), липа мелколистная, клен остролистный. Под пологом сосны — подлесок из кустарников, его образуют вишня, ива кустарниковая, кизильник, крушина, ракитник, спирея. Еще ниже — разнотравье и ягодники: земляника, клубника, брусника, костяника. Есть в бору посадки сосны, акации и даже еловый оазис.

Берёзы



В бору встречаются еж, барсук, горноста́й, ласка, заяц-беляк, заяц-русак, косуля, лиса, белка, колонок и хорь, заходит лось. Из птиц: тетерев, серая куропатка. На гнездовании отмечены осоед обыкновенный, большой кроншнеп, беркут, большой подорлик, занесенные в Красную книгу Челябинской области.

Беркут



Ёж



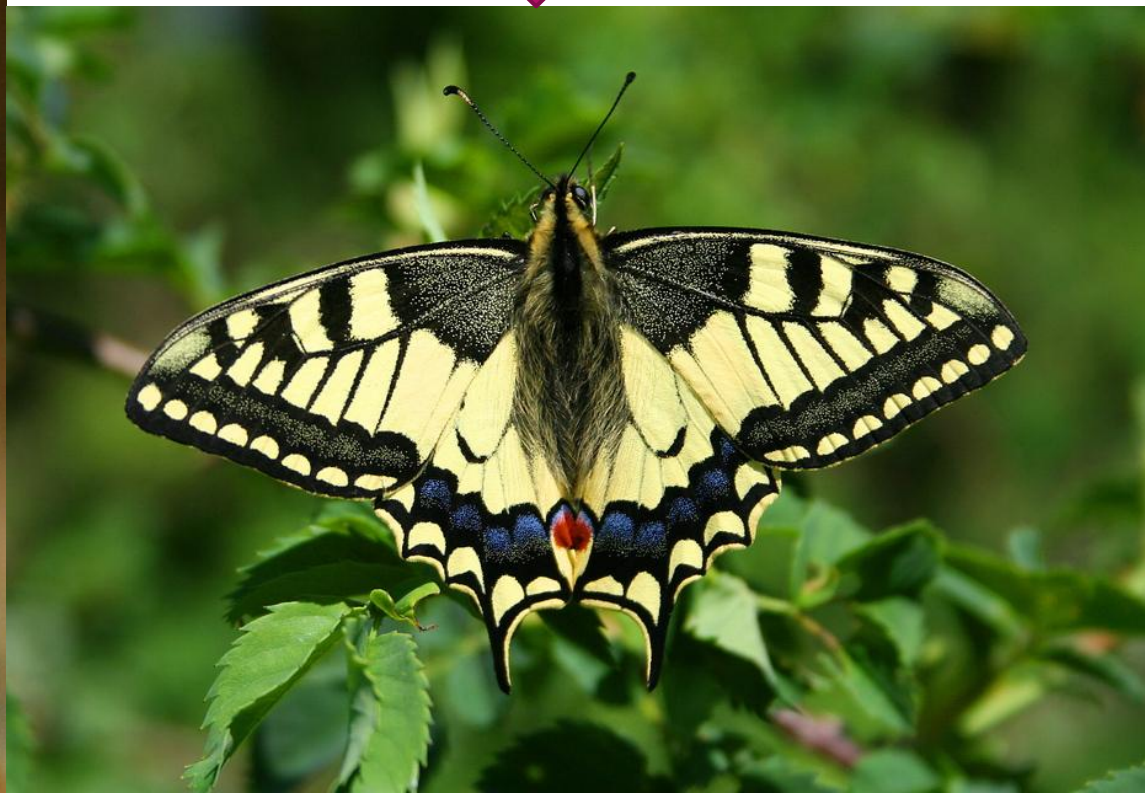
Foto: And Sko

В 2005 году выявлено два гнезда обыкновенного рыжего лесного муравья, занесенного в Красную книгу Челябинской области. Встречаются редкие бабочки махаон, подалирий, сенница геро и занесенные в Красную книгу Челябинской области жужжало большое и красотка блестящая.

Рыжий лесной обыкновенный милый муравей



МАХАОН



Еткульский бор объявлен памятником природы Челябинской области решением исполнительного комитета Челябинского областного Совета народных депутатов от 21.01.1969 г. № 29

Ещё
берёзы



my74.ru

В глубине бора, расположено небольшое, но очень живописное озерко Боровушка с поросшими сосной берегами. Площадь озера по материалам лесоустройства – 8,6 га. Глубина — до 4,8 м. Озеро бессточное, поэтому создаются благоприятные условия для зарастания его прибрежной части. Образуются сплавины, которые при ветре перемещаются по воде

