

# Тема 1.1. Универсальный дизайн в стратегии устойчивого развития государства

Подготовили студентки гр. 18-

АРХ:

Лютько Алиса

Михневич Полина

Назаренко Ксения

Репринцева Валерия

Романовская Мария

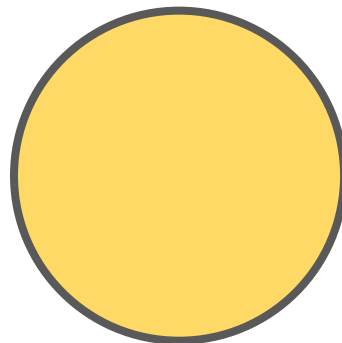
# Конвенция о правах инвалидов

## Статья 9

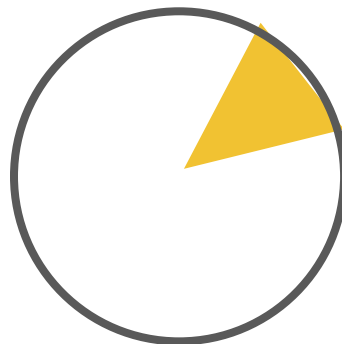
### Доступность

1. Чтобы наделить инвалидов возможностью вести независимый образ жизни и всесторонне участвовать во всех аспектах жизни, государства-участники принимают надлежащие меры для обеспечения инвалидам доступа наравне с другими к физическому окружению...

**7. Универсальный дизайн и безбарьерное проектирование:  
общее и частное.**



Универсальный  
дизайн

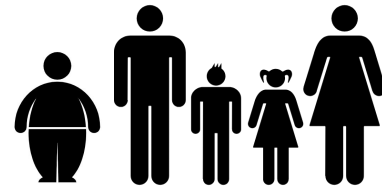


Безбарьерная  
среда

Бенефициары доступной среды - группы людей с двигательными, когнитивными или сенсорными ограничениями



Бенефициары универсального дизайна - все люди независимо от ограничений, люди с различной подвижностью и координацией движений, люди разного возраста, массы и тела.



**Универсальный дизайн** – это дизайн продуктов или сред, который делает их максимально возможно доступными для всех людей независимо от возраста, инвалидности или других факторов.

Чем меньше модификаций необходимо для принятия продукта большим количеством людей, тем он ближе к универсальности.



**Безбарьерная среда** – это комплекс мероприятий, обеспечивающих беспрепятственное, безопасное, независимое передвижение маломобильных групп населения в условиях окружающей среды. Это целая система физической доступности как общественных зданий, спортивных сооружений, культурных мест отдыха, так информации и транспорта.



**Для достижения социально значимых результатов в безбарьерной среде необходимо проведения комплекса таких мероприятий как:**

1. Нивелирование ограничений жизнедеятельности человека в его способности к передвижения, общению, ориентации, контролю за своим поведением, самообслуживанию.
2. Адаптация привычного для человека микро- и макросоциального окружения с учетом всех возможностей человека.
3. Нивелирование барьеров ближайшего и отдаленного окружения, создания доступности с учетом совокупности требований различных групп населения

# Принципы универсального дизайна

1. **Равноправие в использовании**
2. **Гибкость в использовании**
3. **Простое и интуитивное использование**
4. **Восприимчивость информации**
5. **Терпимость к ошибке**
6. **Сохранение физических сил**
7. **Размер и место для доступа и использования**





**Принципы универсального дизайна должны обеспечиваться посредством выполнения следующих требований:**

- – доступность
- – безопасность
- – непрерывность
- – комфортность
- – информативность
- – экологичность

## Доступность окружающей среды основана на:

- соблюдении стандартов и требований нормативных технических актов в области стандартизации и технического нормирования на всех стадиях проектирования, строительства, эксплуатации объекта.
- участия обслуживающего персонала или сопровождающих лиц.



## **8. Разумное приспособление**

как способ создания доступности открытых пространств, зданий и сооружений при невозможности соблюдения принципов универсального дизайна в конкретных проектных решениях.

Разумное приспособление подразумевает внесение изменений по необходимости, в каждом конкретном случае (например, при редких особенностях строения человека, которые невозможно учесть заранее), что в итоге обеспечивает доступность.

## Два способа разумного приспособления:

- обеспечивается доступность зданий и сооружений путем оборудования их пандусами, широкими дверными проемами, надписями шрифтом Брайля и т. п.



- обеспечивается доступность для инвалидов услуг организаций путем изменения порядка их предоставления, оказания инвалидам дополнительной помощи при их получении, и т. п.



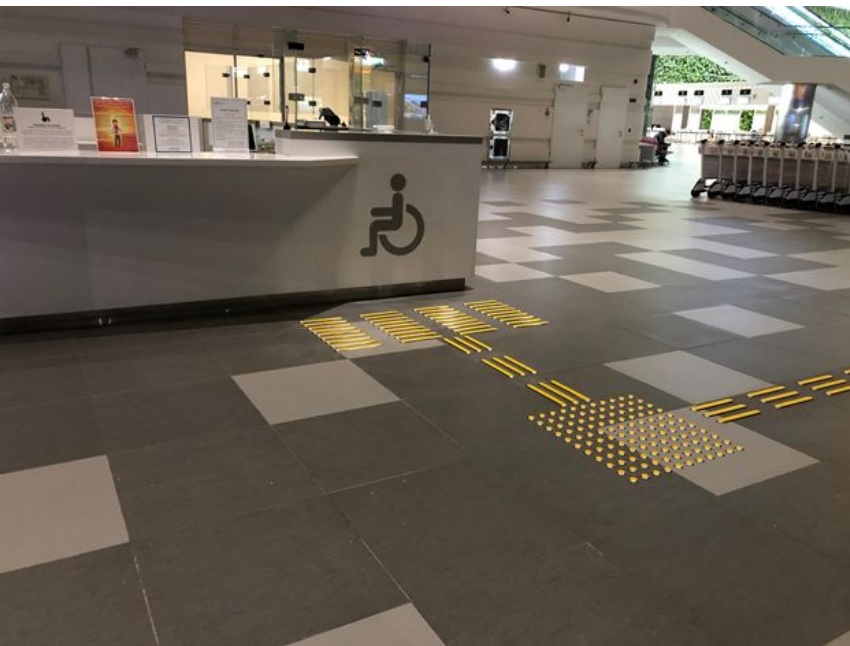
## Навигация. Тактильные мнемосхемы



## Цветовые обозначения



Горизонтальные пути движения



Обозначение преград на пути движения



## Общественный и личный транспорт

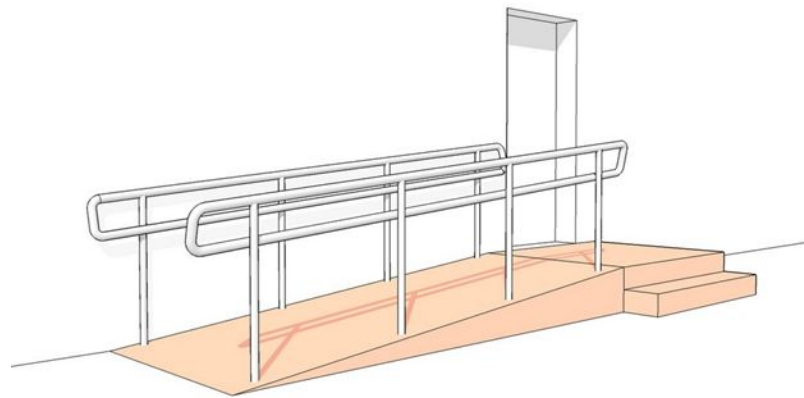




## Входы/выходы, лестницы, пандусы, подъёмники



Пандус, выполненный по нормам доступной среды



Пандус, интегрированный в лестницу и учитывающий принципы универсального дизайна



Бенефициары разумного приспособления - отдельные люди, страдающими редкими заболеваниями и/или редкими двигательными, когнитивными, сенсорными ограничениями, нуждающиеся в специфических требованиях окружающей среды



Скамья для инвалидов-  
опорников



Крючок-держатель для  
тростей или костылей

Спасибо за внимание!