

Freiburg



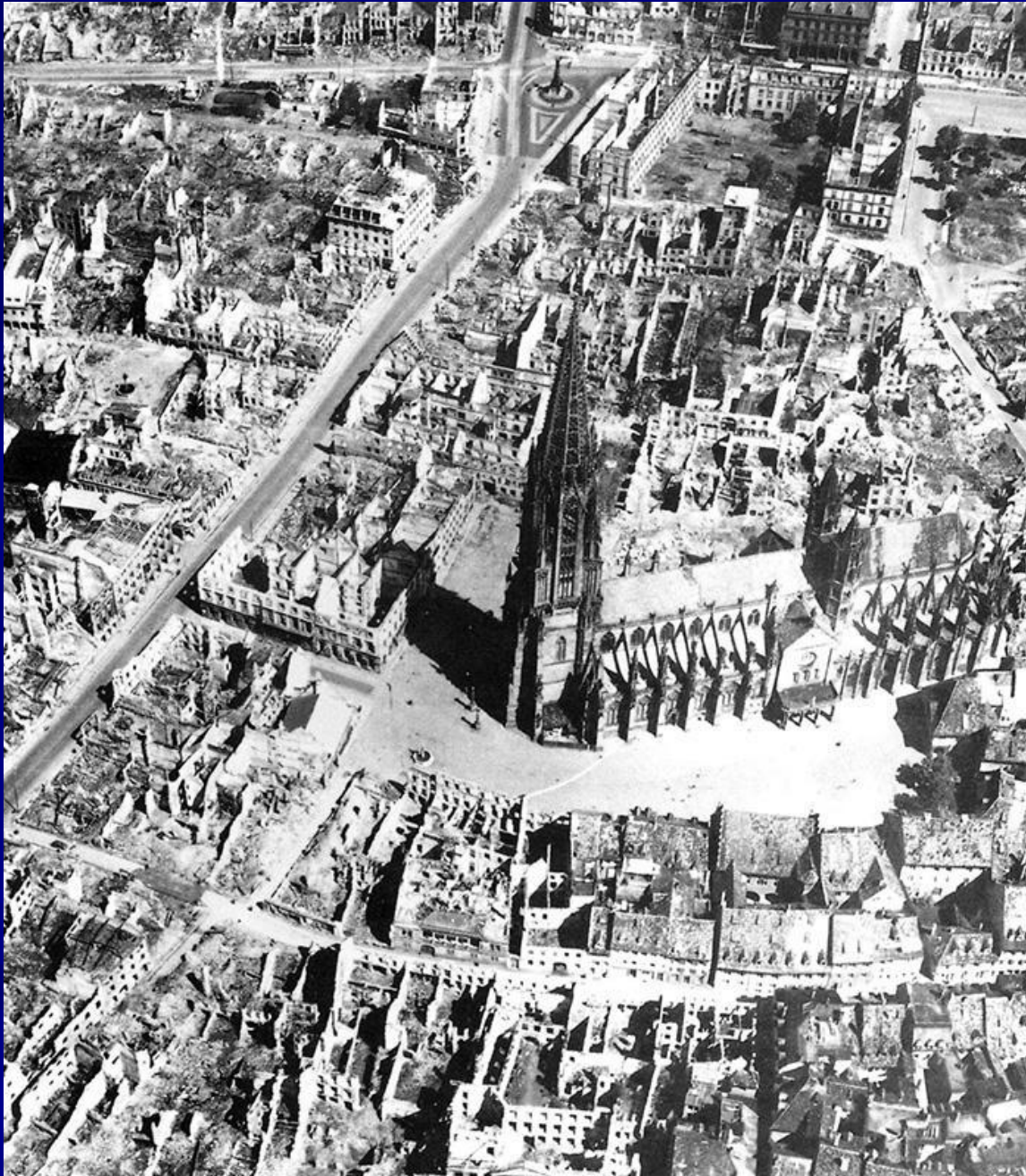
Виконав
Студент групи ТР 16-1
Панасюк Євгеній



- Freiburg – die Stadt im Bundesland Baden-Württemberg, das wirtschaftliche und kulturelle Zentrum des Schwarzwaldes. Die Stadt wurde im 1120 Jahr.



- Weitgehend Freiburg verdankt seinen Wohlstand Universität, gegründet im 1457 Jahr.



- Die Habsburger lebten in dieser Stadt in 1368-1805 Jahren und wurden von den napoleonischen Truppen. 1821 in Freiburg ließ sich der Bischof, was hat die Stadt noch glaubwürdiger und trug zu seiner Entwicklung bei. Freiburg stark gelitten während der beiden Weltkriege des zwanzigsten Jahrhunderts.

- Im Herzen der Altstadt steht die gotische Münster Kathedrale aus rotem Sandstein, erbaut im Stil der hohen Gotik im XII – XVI Jh.





- Geschnitzte Dünne Turm der Kathedrale mit der Höhe von 116 m – Symbol der Stadt, auf den man steigen und den Blick auf die Dächer, Gassen, gepflasterten рейнскими Steinen, Schwäbische Tor XIII Jahrhundert, Universität Albert-Ludwig und das Meer grün, um Ihre Umgebung Freiburg.



- In der Umgebung von Freiburg liegen die Weinberge.



- In der Nähe von Freiburg befindet sich der Europa-Park Entertainment-Komplex, der beliebteste Freizeitpark in Deutschland.



Ende