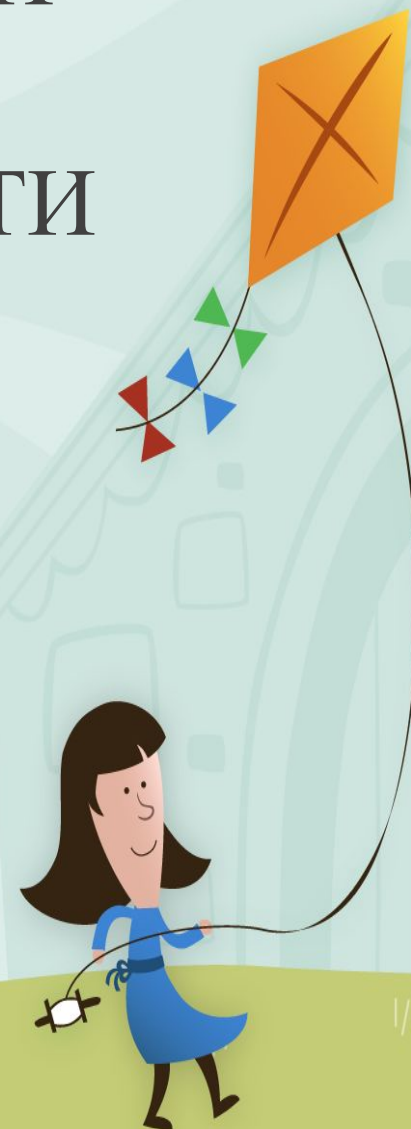


ВЗАИМОСВЯЗЬ КАДРОВОЙ ПОЛИТИКИ В СФЕРЕ ОБРАЗОВАНИЯ И В ОБЛАСТИ МИГРАЦИИ

Гарибян Виктория
Кудрявцева Виктория
Мамедова Джамала
Юзбашян Жанна



Рыночные
ориентации
образования

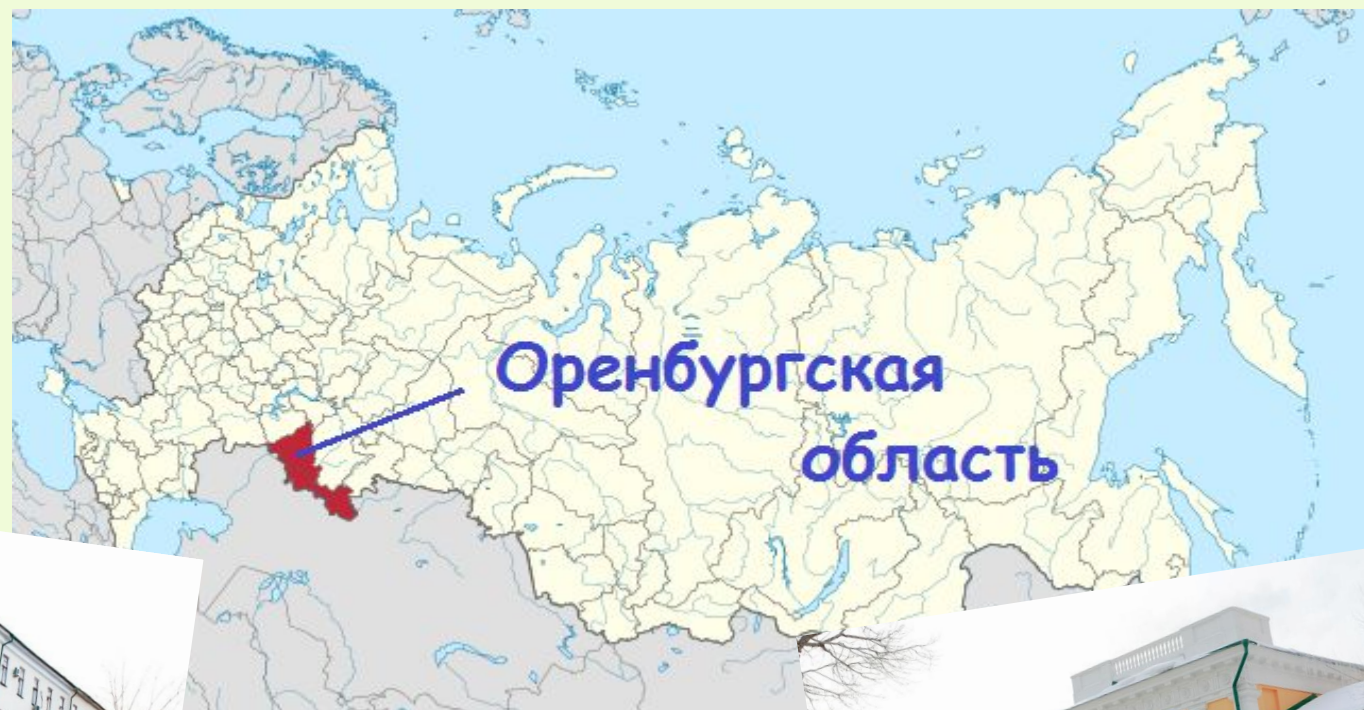
Государственные
интересы

Согласование

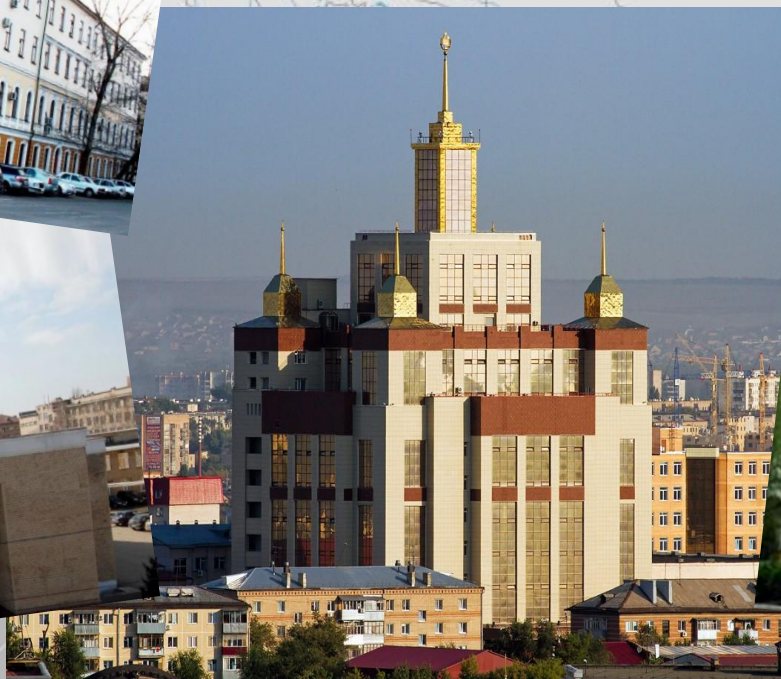
Региональные и
общенац-е
приоритеты

Эффективная
кадровая
политика





Оренбургская
область



Миграция

Внутренняя миграция

- Поиск работы
- Улучшение жилищных условий
- Повышение уровня и изменение образа жизни
- и так далее



Международная миграция

- Разница в уровне заработной платы
- Нехватка специалистов той или иной профессии в определённом регионе



Рождаемость, смертность и естественный прирост (убыль) населения

Годы	Всего, человек			На 1000 человек населения ¹⁾		
	родившихся	умерших	естественный прирост, убыль(-)	родившихся	умерших	естественный прирост, убыль (-)
<i>Все население</i>						
2007	28038	38221	-10183	10,7	14,6	-3,9
2008	29438	37797	-8359	11,2	14,4	-3,2
2009	29507	37670	-8163	11,3	14,4	-3,1
2010	29427	38270	-8843	11,3	14,7	-3,4
2011	29007	36024	-7017	11,2	13,8	-2,6
2012	30365	35158	-4793	11,7	13,6	-1,9
2013	29559	34676	-5117	11,5	13,5	-2,0
2014	29681	35096	-5415	11,6	13,7	-2,1
2015	29335	35128	-5793	11,5	13,8	-2,3
2016	28436	34718	-6282	11,2	13,7	-2,5
2017	25162	33228	-8066	10,0	13,1	-3,1



3.2. Распределение постоянного населения по возрастным группам (на начало года)

	Тыс. человек				
	2012	2013	2014	2015	2016
Все население	2594,8	2583,0	2569,1	2557,4	2545,9
в том числе в возрасте, лет:					
0-4	143,9	145,2	144,6	144,6	145,2
5-9	126,4	129,7	133,4	136,9	139,0
10-19	255,8	245,1	238,9	235,5	234,7
20-29	425,6	416,3	399,1	381,6	361,7
30-39	377,6	378,4	383,2	386,8	389,7
40-49	346,6	341,9	336,9	335,5	335,9
50-59	388,5	386,5	383,8	376,6	371,1
60-69	236,2	250,2	268,7	290,2	306,3
70 лет и старше	294,2	289,8	280,5	269,7	262,4
Из общей численности население в возрасте:					
моложе трудоспособного	408,6	413,4	418,5	423,6	429,5
трудоспособном	1550,8	1524,7	1496,5	1469,6	1441,9
старше трудоспособного	635,4	644,9	654,1	664,2	674,5



Миграция

(человек)

	2007	2008	2009	2010	2011	2012	2013	2014	2015	2016	2017
Прибыло – всего	29276	27698	24447	23852	32183	37065	40408	44179	49095	57227	60391
в том числе:											
из других регионов России	10473	9590	8297	9168	13424	16572	17347	19109	19915	22940	23473
в пределах региона	14889	14306	12343	12555	15631	16921	19677	20545	23255	28484	30336
из стран СНГ	3711	3581	3603	1941	2769	3150	3013	4152	5562	5395	4571
из других зарубежных стран	203	221	204	188	359	422	371	373	363	408	2011
Выбыло – всего	30286	29168	25330	27327	37846	44095	49167	50493	54762	61680	66251
в том числе:											
в другие регионы России	14612	14320	12519	14316	21728	26657	28778	28516	29738	30378	32495
в пределах региона	14889	14306	12343	12555	15631	16921	19677	20545	23255	28484	30336
в страны СНГ	403	275	226	220	260	307	441	1155	1447	2430	3079
в другие зарубежные страны	382	267	242	236	227	210	271	277	322	388	341
Миграционный прирост (убыль) -											
всего	-1010	-1470	-883	-3475	-5663	-7030	-8759	-6314	-5667	-4453	-5860
в том числе:											
из других регионов России	-4139	-4730	-4222	-5148	-8304	-10085	-11431	-9407	-9823	-7438	-9022
в пределах региона	-	-	-	-	-	-	-	-	-	-	-
из стран СНГ	3308	3306	3377	1721	2509	2843	2572	2997	4115	2965	1492
из других зарубежных стран	-179	-46	-38	-48	132	212	100	96	41	20	1670



Отметим, что сейчас в Волгоградской области работают десять государственных и муниципальных вузов, три негосударственных вуза и 20 филиалов вузов.

Общее число обучающихся составляет 74,4 тысячи человек. Волгоград занимает лидирующую позицию среди городов юга России по количеству иностранных студентов в вузах.









Естественный прирост



Миграция





БЛАГОДАРИМ ЗА ВНИМАНИЕ!!!

