

Девятое февраля
Дистанционное обучение

Устройства ввода графической информации.
Практическая работа № 8.
Работаем с графическими фрагментами



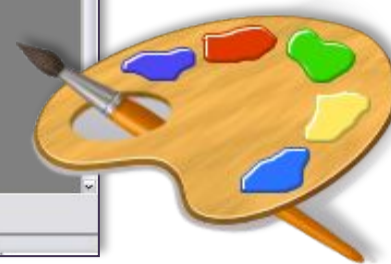
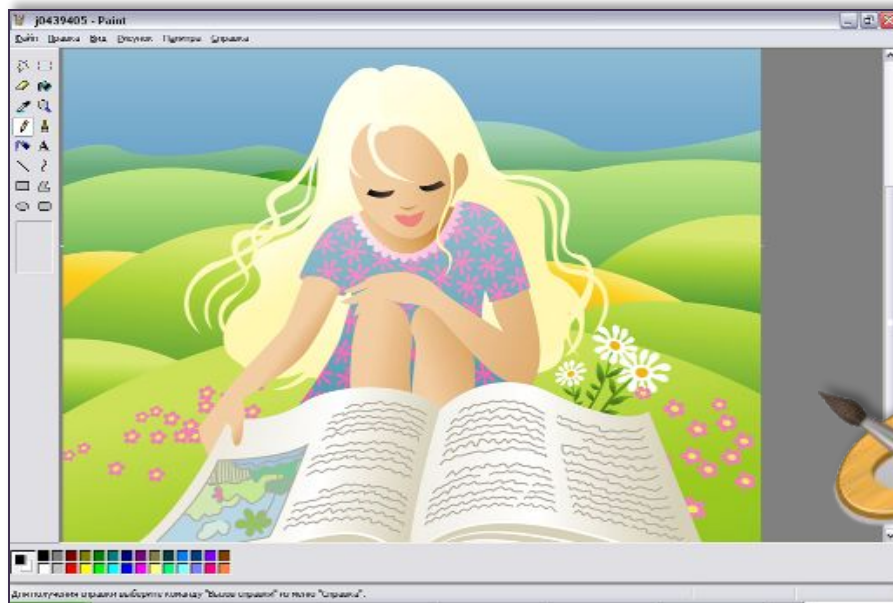
5 класс



ИЗДАТЕЛЬСТВО
БИНОМ

Графический редактор

Графический редактор – это программа, предназначенная для создания картинок, приглашений, поздравительных открыток, рекламных объявлений, иллюстраций к докладам и других изображений.



Инструменты художника



Карандаш – рисует как обычный карандаш. Толщину и цвет линии можно выбрать.

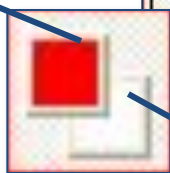


Кисть – используется как карандаш, но рисует более толстыми линиями, форма кисти может выбираться.



Заливка – заполняет цветом одноцветную область рисунка.

Основной цвет



Фоновый цвет



Инструмент выбирается щелчком левой кнопки мыши.

Применяют инструменты протягиванием мыши при нажатой кнопке.

Компьютерная графика для профессионалов



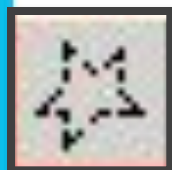
- ✓ Архитектор
- ✓ Астроном
- ✓ Дизайнер
- ✓ Инженер-конструктор
- ✓ Модельер
- ✓ Пилот
- ✓ Ученый
- ✓ Художник

Компьютерную графику применяют представители разных профессий.

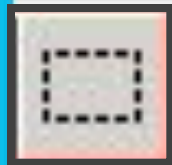
Редактирование рисунка

Фрагмент рисунка – это выделенная часть компьютерного рисунка.

Инструменты выделения:



Выделение произвольной области



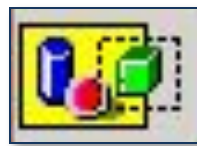
Выделение прямоугольной области



Два варианта
использования



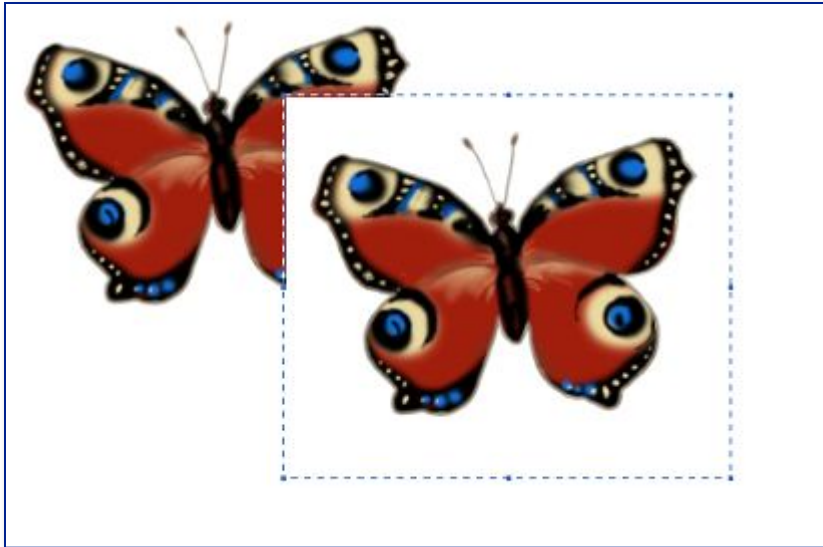
Непрозрачный фрагмент



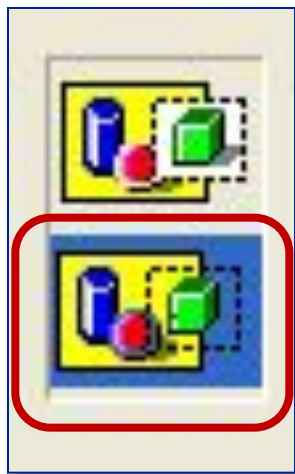
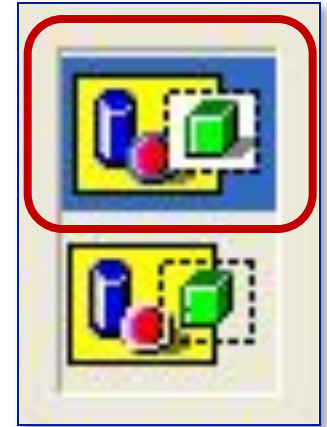
Прозрачный фрагмент

Пример

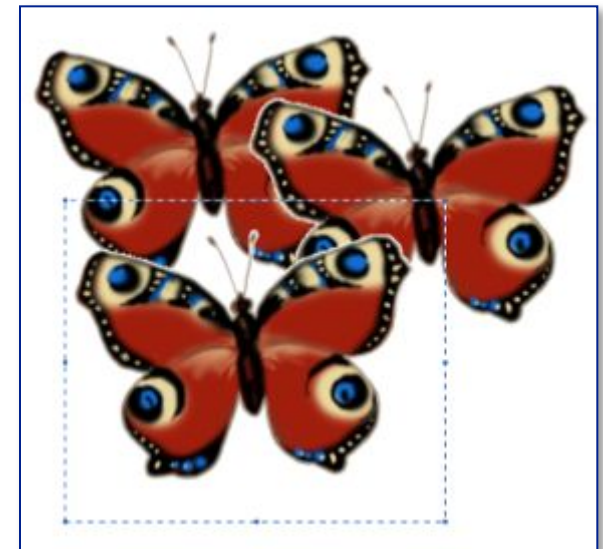
Два варианта выделения фрагмента



**Непрозрачный фрагмент-
захватываются** части
выделенной области,
имеющие цвет фона

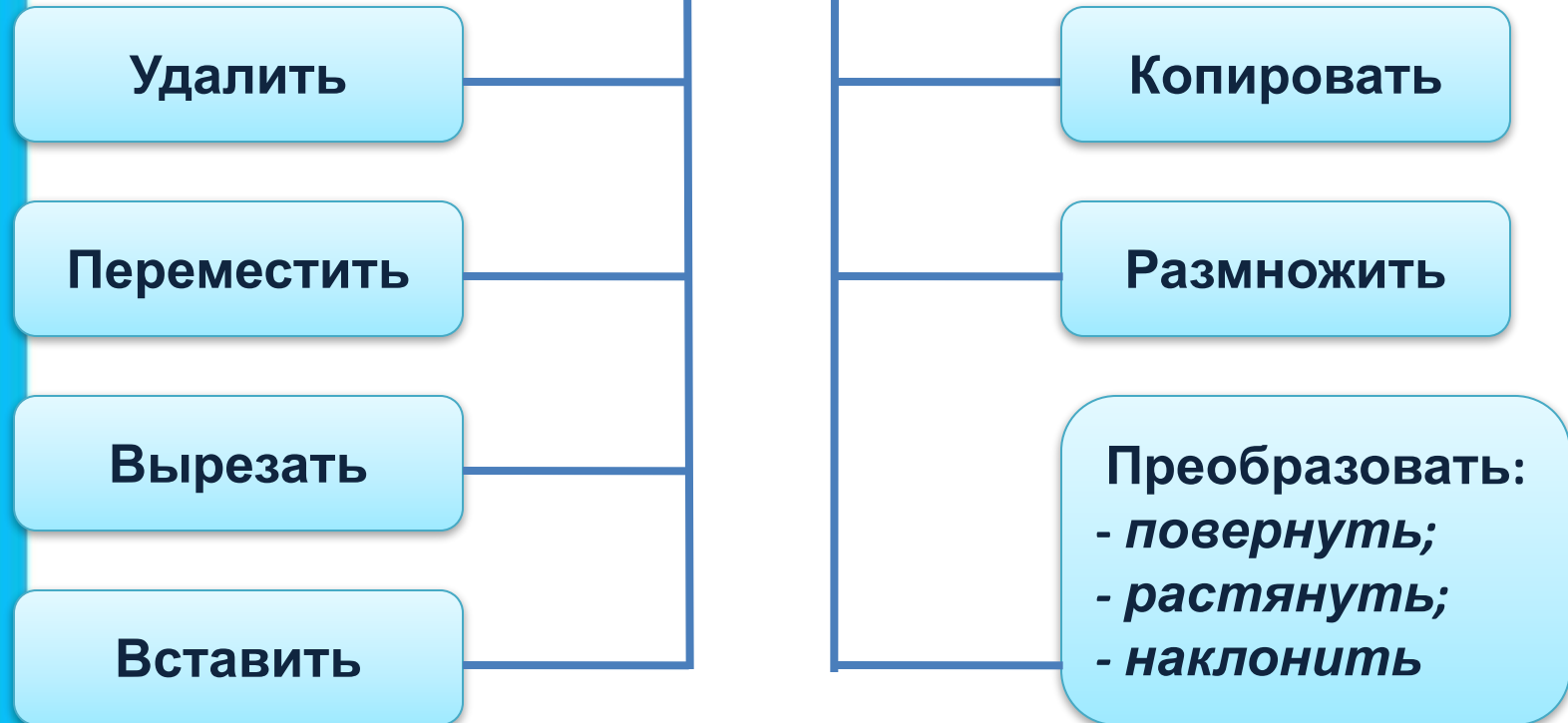


**Прозрачный фрагмент -
не захватываются** части
выделенной области, имеющие
цвет фона



Редактирование рисунка

Операции редактирования выделенного фрагмента рисунка

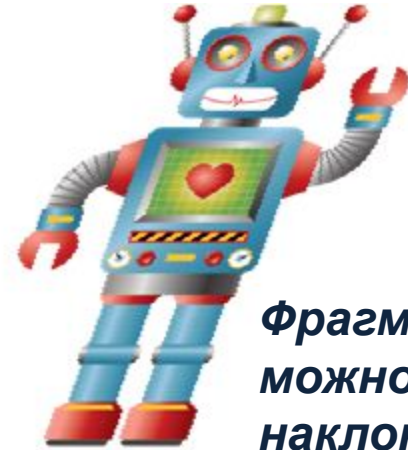
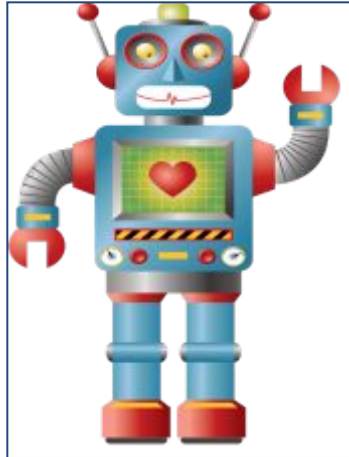


Пример
преобразования

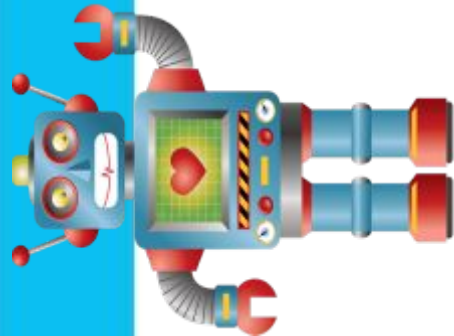


Пример преобразования фрагмента рисунка

Исходный фрагмент



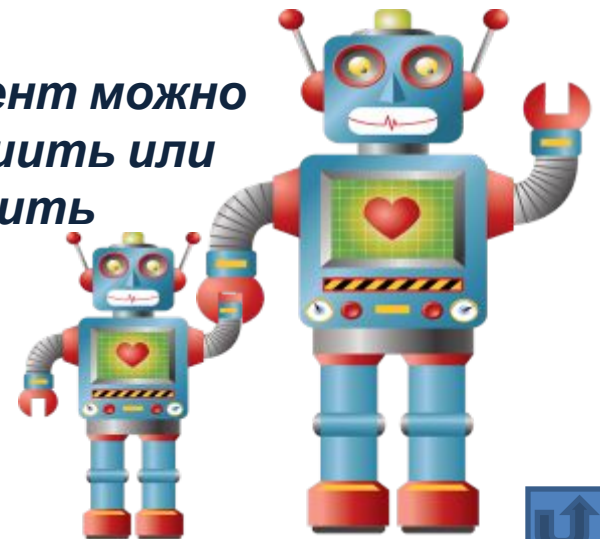
*Фрагмент
можно
наклонить*



*Фрагмент можно
отразить слева
направо, сверху
вниз, повернуть на
заданный угол*



*Фрагмент можно
уменьшить или
увеличить*



Устройства ввода графической информации



Для ввода в компьютер графической информации используются специальные устройства: клавиатура, мышь, сканер или графический планшет.