

КУРСОВАЯ РАБОТА

по дисциплине ИНФОКОММУНИКАЦИОННЫЕ
СИСТЕМЫ СПЕЦИАЛЬНОГО НАЗНАЧЕНИЯ

**Проектирование интегрированной системы безопасности
на объекте охраны уголовно-исполнительной системы**

**Проектирование интегрированной системы безопасности
*название системы на объекте название объекта***

ЦЕЛЬ КУРСОВОЙ РАБОТЫ: спроектировать ИСБ учреждения УИС с учетом особенностей данного учреждения, для чего осуществить выбор и размещение необходимого вычислительного и телекоммуникационного оборудования.

ЗАДАЧИ КУРСОВОЙ РАБОТЫ:

1. Описать типовые особенности ИТСОН заданного учреждения УИС (по новому приказу 279 гл.4 и 8);
2. Описать типовые функции и задачи заданных АРМ (по старому приказу 279 стр. 29) и заданной ИСБ;
3. Спроектировать блок помещений дежурной службы ИТСО по заданным характеристикам и с учетом требований нормативных актов (по новому приказу 279 стр.143). Описать проект помещений;
4. Спроектировать размещение требуемого количества АРМ и оборудования ИСБ в блоке помещений дежурной службы ИТСО. Описать проект;
5. Выбрать и описать телекоммуникационное оборудование и оборудование АРМ сотрудников под разработанный проект;
6. Рассчитать количество и стоимость оборудования спроектированной ИСБ;
7. Сделать вывод по курсовой работе.

Задание курсовой работы

Номер в списке группы	Тип учреждения	Номер в списке группы	Тип учреждения	Номер в списке группы	Тип учреждения
1	СИЗО	11	ИК	21	ВК
2	ИК	12	ВК	22	СИЗО
3	ВК	13	СИЗО	23	ИК
4	СИЗО	14	ИК	24	ВК
5	ИК	15	ВК	25	СИЗО
6	ВК	16	СИЗО	26	ИК
7	СИЗО	17	ИК	27	ВК
8	ИК	18	ВК	28	СИЗО
9	ВК	19	СИЗО	29	ИК
10	СИЗО	20	ИК	30	ВК

Номер в списке группы	ИСБ
1-8	«Рубеж-08»
9-16	«Синергет»
17-25	«Орион»

АРМ операторов ЦПТКВ, шт.

Ед.	0	1	2	3	4	5	6	7	8	9
Дес.										
0	1	2	3	4	5	6	7	8	9	10
1	6	7	8	9	10	1	2	3	4	5
2	1	2	3	4	5	6	7	8	9	10

АРМ операторов СОТ, шт.

Ед.	0	1	2	3	4	5	6	7	8	9
Дес.										
0	6	7	8	9	10	1	2	3	4	5
1	1	2	3	4	5	6	7	8	9	10
2	6	7	8	9	10	1	2	3	4	5

БЦП (контроллеров), шт.

Ед.	0	1	2	3	4	5	6	7	8	9
Дес.										
0	3	4	5	6	7	3	4	5	6	7
1	5	6	7	3	4	5	6	7	3	4
2	7	6	5	4	3	7	6	5	4	3

Содержание

Задание курсовой работы

Введение

1 Типовые особенности ИТСОН *заданного учреждения УИС*

2 Типовые функции и задачи АРМ *заданного учреждения УИС*
и *заданной ИСБ*

3 Блок помещений дежурной службы ИТСО *заданного учреждения УИС*

4 Размещение АРМ и оборудования ИСБ в блоке помещений дежурной службы ИТСОН

5. Телекоммуникационное оборудование и оборудование АРМ сотрудников

6 Расчет количества и стоимости оборудования проекта ИСБ

Заключение

Литература

Приложения

Задание курсовой работы – *Все исходные данные под конкретный вариант.*

Введение - *1-2 стр. про ИКС СН. Завершается целью и задачами.*

1 Типовые особенности ИТСОН заданного учреждения УИС - *Теория об организации ИТСОН для заданного учреждения по приказу*

2 Типовые функции и задачи АРМ заданного учреждения УИС и заданной ИСБ – *описание функций АРМ и возможности и архитектура заданной ИСБ, описание контроллеров (БЦП) и специального ПО под АРМ*

3 Блок помещений дежурной службы ИТСО заданного учреждения УИС - *Схема блока помещений дежурной службы ИТСО под задание КР с описанием их назначения*

4 Размещение АРМ и оборудования ИСБ в блоке помещений дежурной службы ИТСОН - *Схема блока помещений дежурной службы ИТСО под задание КР с размещением АРМ и контроллеров (БЦП) ИСБ с описанием*

5. Телекоммуникационное оборудование и оборудование АРМ сотрудников – *описание оборудования (назначение + спецификация)*

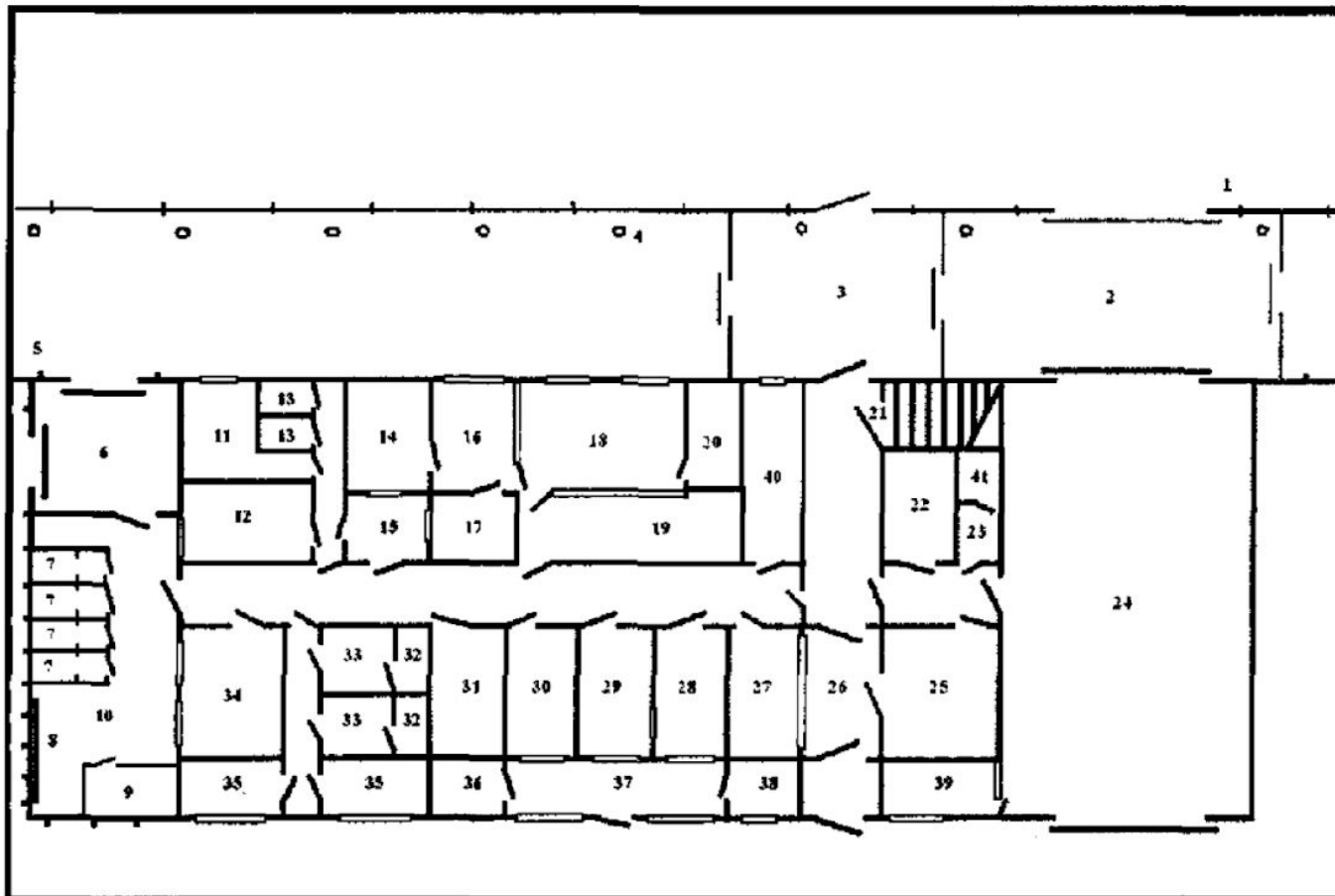
6 Расчет количества и стоимости оборудования ИСБ -

Расчет должен охватывать ВСЁ оборудование: Контроллеры (БЦП), ЭВМ, программное обеспечение, коммутационные устройства, кабельные системы и т.д. Промежуточная стоимость проекта = Сумма стоимости всех видов оборудования и ПО; Итоговая стоимость проекта (промежуточная стоимость проекта + 10-15% на расходные материалы и дополнительные расходы)

Заключение - 1-2 стр. про результаты КР. Выводы по каждому разделу содержания. Конкретно, что сделано. Не менее 3-4 предложений по каждому разделу. Обязательно обосновано описать любые отклонения от задания КР. Заключение завершается обязательно стоимостью всего проекта ИСБ и описанием, что эта стоимость в себя включает.

Литература - 10-15 наименований без учета ссылок на Интернет. Желательно не старше 5 лет. В начале обязательно идут приказы и книги, потом ссылки.

Приложения - Всё, что не вошло в основной текст КР.



1 - противопобеговое ограждение; 2 – дополнительная контрольная площадка перед шлюзом; 3 – дополнительная контрольная площадка перед КПП для пропуска людей; 4 – линия охранного освещения; 5 - основное ограждение; 6 – бокс для транспортных средств резервных групп; 7 – места для размещения служебных собак; 8 - место для зарядания (разрядания) оружия; 9 - помещение для хранения инвентаря обыскowo-маневренных групп; 10 - площадка дежурной службы; 11 - помещение для подогрева и приема пищи; 12 – класс служебной подготовки; 13 - санузлы; 14 - КХСИБ и АО; 15 - комната для чистки оружия; 16 - помещение ОД (ДПНТ, ДПНСИ); 17 - КХО; 18 - помещение ЦПТКВ; 19 – помещение ситуационного центра; 20 - серверная; 21 - проход на 2 - 3 этажи административного здания; 22 – помещение конвоя; 23 - санузел; 24 - шлюз; 25 - помещение для хранения личных вещей сотрудников УИС и посетителей; 26 – проходной коридор КПП для пропуска людей; 27 - помещение часового КПП для пропуска людей; 28 - бюро посылок и передач; 29 - магазин; 30 - бюро пропусков; 31 - сушилка; 32 - душевые комнаты; 33 - помещения для переодевания и хранения личных вещей; 34 - помещение караула (резервной группы); 35 - комнаты отдыха; 36 - санузел; 37 – помещение для посетителей; 38 - помещение для приема посетителей; 39 - помещение группы досмотра транспортных средств и грузов; 40 - помещение для хранения и выдачи посылок и передач; 41 - помещение для хранения уборочного инвентаря

