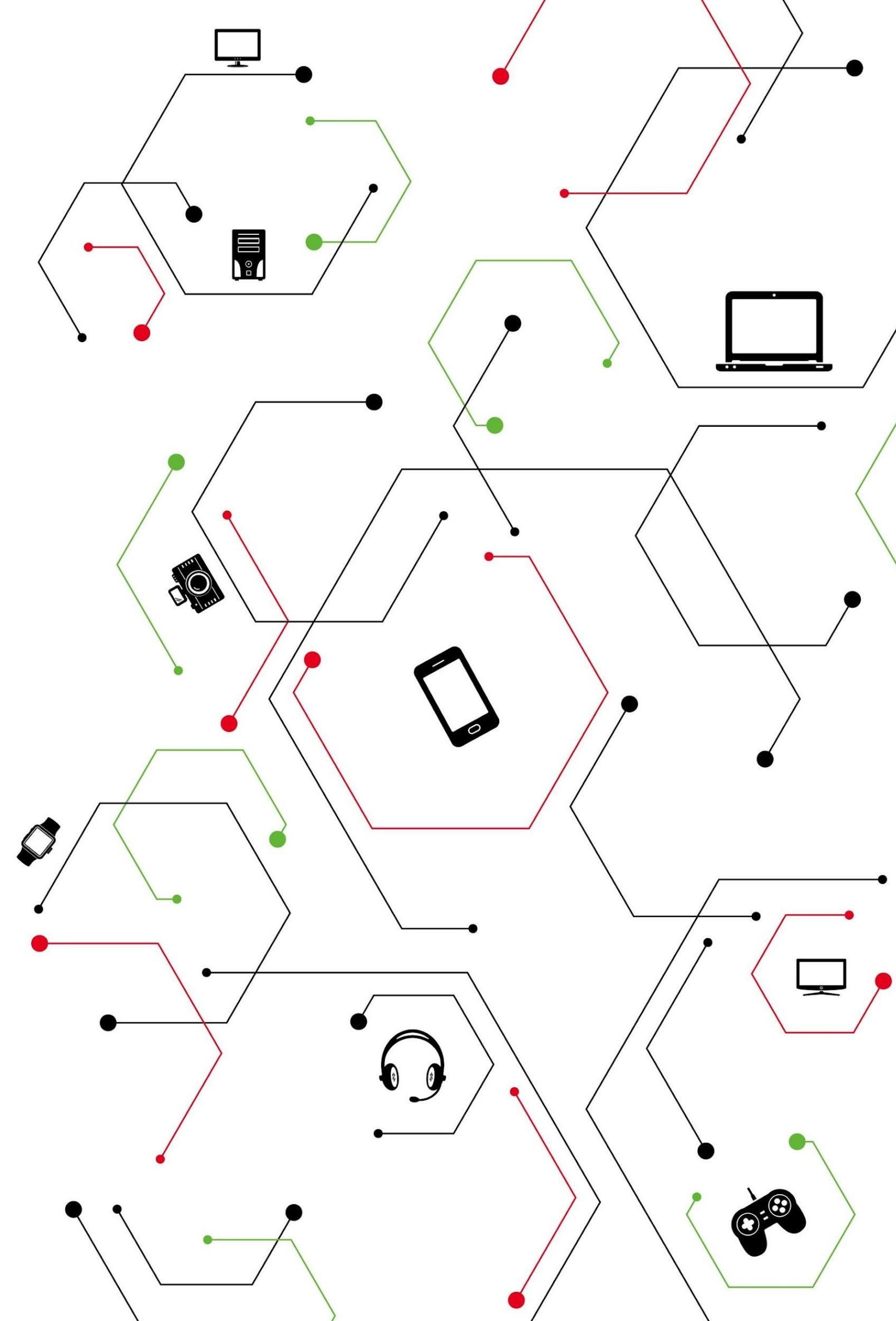


ЭЛЬДОРАДО.RU

Автоматический установщик для ПК/ноутбуков Msoft

Вводная инструкция
19.03.2020г.



Автоматический установщик для компьютеров

Общие рекомендации по скачиванию необходимых файлов

- ❖ Данные способы скачивания и установки рассчитаны в первую очередь для скачивания всех необходимых файлов через домашний интернет, так как общий объем скачанных файлов составляет около 20 ГБ
- ❖ Установщик для ПК можно скачать в домашних условиях и сразу скопировать на информационный носитель, который в дальнейшем будет использоваться для установки.
- ❖ Так же можно произвести данные действия в магазине с помощью:
 - Рабочей Wi-Fi сети (но нужно распланировать время скачивания, так как скорость достаточно невысокая)
 - Раздачи Wi-Fi со смартфона (при условии высокой скорости интернета и безлимитного доступа к нему)

Автоустановщик для компьютеров и ноутбуков MSoft

Для установки MSoft требуется:

ЗЕРКАЛО 1:

- Скачать все его составляющие в одну папку

Файл 1 - <https://yadi.sk/d/mMFWHa6PJWF9qg>

Файл 2 - <https://yadi.sk/d/CgKhLNQH5P8Mtw>

Файл 3 - <https://yadi.sk/d/SDwqym1YCzjXA>

Файл 4 - <https://yadi.sk/d/X2xGxjEu70e5cA>

Файл 5 - <https://yadi.sk/d/A-ySuFtmlll-g>

- После скачивания всех частей нужно запустить файл **installer.part1.exe** (1 файл - <https://yadi.sk/d/mMFWHa6PJWF9qg>)
- Данный файл запустит распаковку необходимых файлов в папку **C:\installer**
- После распаковки данную папку нужно скопировать на информационный носитель объемом не менее 32GB.

ЗЕРКАЛО 2:

- Скачать папку Msoft в одно место.

<https://1drv.ms/f/s!BLGGqAblg-37nAfm4VxEyLW3rpfY?e=zsKNjewAkG5SomHEHe9A&at=9>

- После скачивания папки ее необходимо скопировать на информационный носитель объемом не менее 32GB.

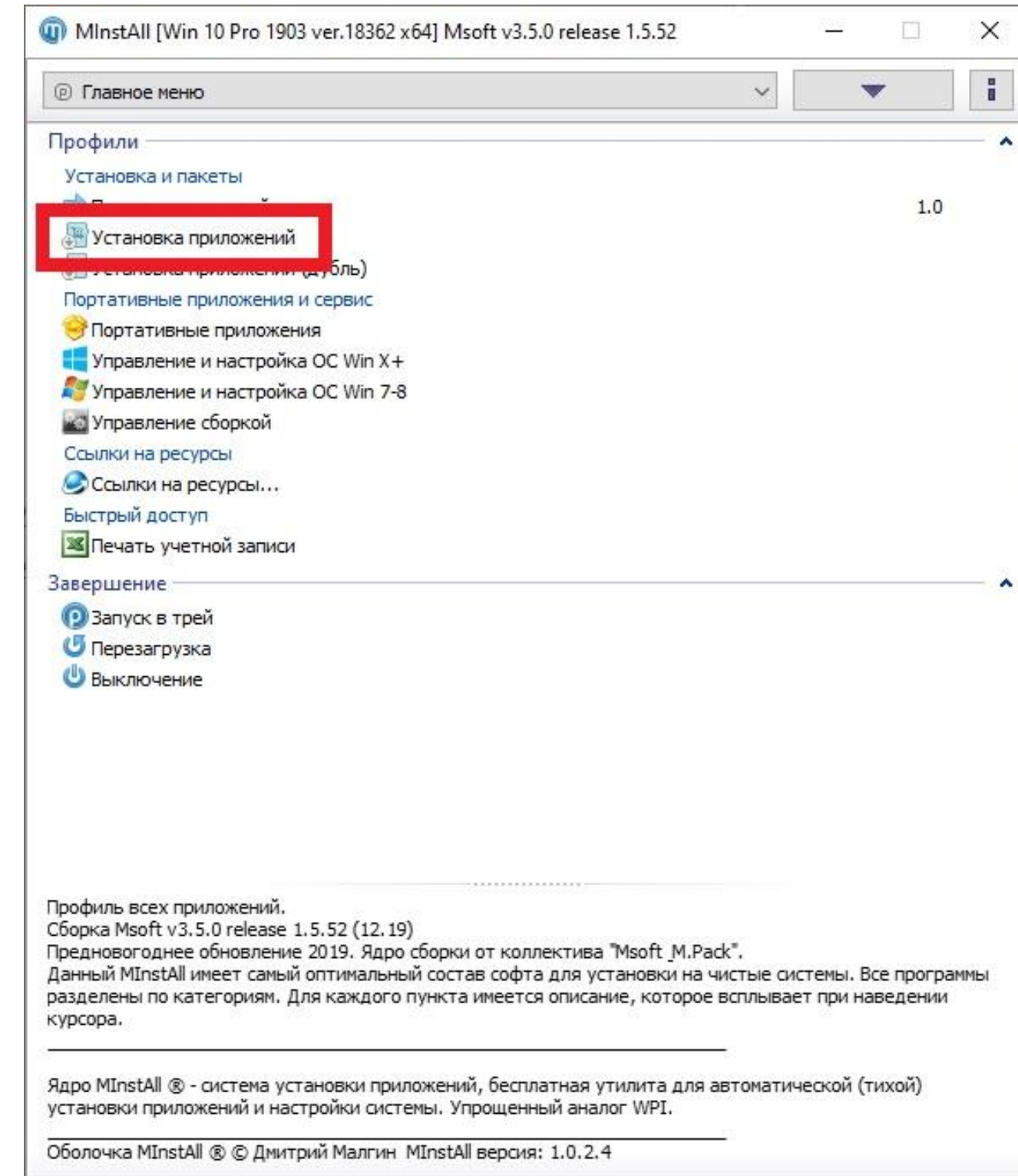
В случае проблем со скачиванием или обновлением M.Soft просьба сообщить Ивану Круглову ivan.kruglov@mvideo.ru


В качестве альтернативного варианта на время решения проблемы можно использовать установщик Яндекс, который можно скачать по данной ссылке - <https://yadi.sk/d/1VKvrZoc3a7Bkf>

Автоустановщик для компьютеров и ноутбуков MSoft

Краткая инструкция по использованию:

- После запуска файла MInst.exe откроется окно программы



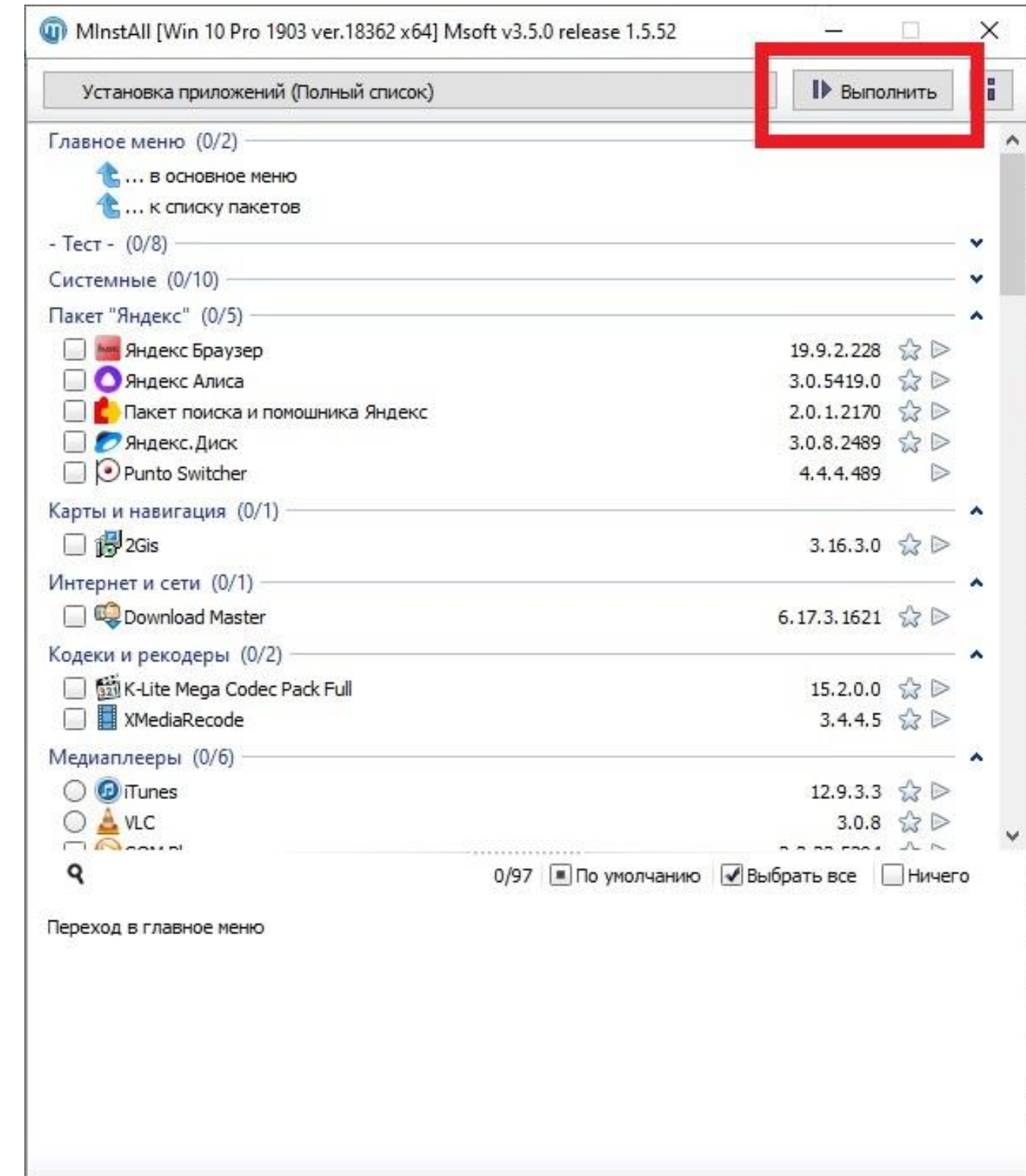


Внимание!
Перед установкой на новое устройство, которое было приобретено покупателем, программ MSOffice и антивирусов необходимо удалить имеющиеся на ноутбуке/компьютере предустановленные (демо) версии данных программ!!!

Автоустановщик для компьютеров и ноутбуков MSoft

Краткая инструкция по использованию:

- Для выбора необходимых программ для установки на устройство покупателя, нужно открыть раздел «Установка приложений»
- В данном меню необходимо выбрать нужные программы отметив их галочками, затем просто нажать кнопку «Выполнить», после чего начнется установка.



Автоматические установщики для ПК/ноутбуков Msoft и смартфонов Яндекс.Addapter

Контактные данные

**По вопросам работоспособности софта
Вы можете обращаться:**

Круглов Иван –
ivan.kruglov@mvideo.ru

IP – 7166

Моб. 8-965-108-76-83

**По остальным вопросам Вы можете
обращаться:**

Владимир Орлов –
vladimir.orlov@mvideo.ru

IP – 7836

Моб. 8-968-500-66-86