



Тема: А.С. Пушкин. Стихотворение «Няне» - поэтизация образа няни; мотивы одиночества и грусти, скрашиваемые любовью няни, её сказками и песнями..



**Яковлева  
Арина  
Родионовна  
(няня А.С.Пушкина)**











Мастерица ведь была  
И откуда что брала!  
А куды разумны  
шутки,  
Приговорки,  
прибаутки.  
Небылицы, былины  
Православной  
старины...

# ЗАПОМНИМ

***Род произведения - лирика***

***Лирический герой*** – личность, чьи мысли и чувства выражены в стихотворении

***Послание*** - стихотворный жанр, обращение к какому-либо лицу



**Суровые дни** – очень тяжёлые, трудные, тяжкие  
(«Словарь русского языка» С.И.Ожегова, стр. 677).

**Голубка** – ласковое обращение к женщине (стр.118).

**Дряхлая** (моя) – слабая, немощная от старости (стр. 156).

**Светлица** – светлая парадная комната в доме (стр. 610).

**Воро'ты** – устаревшая форма существительного «ворота».

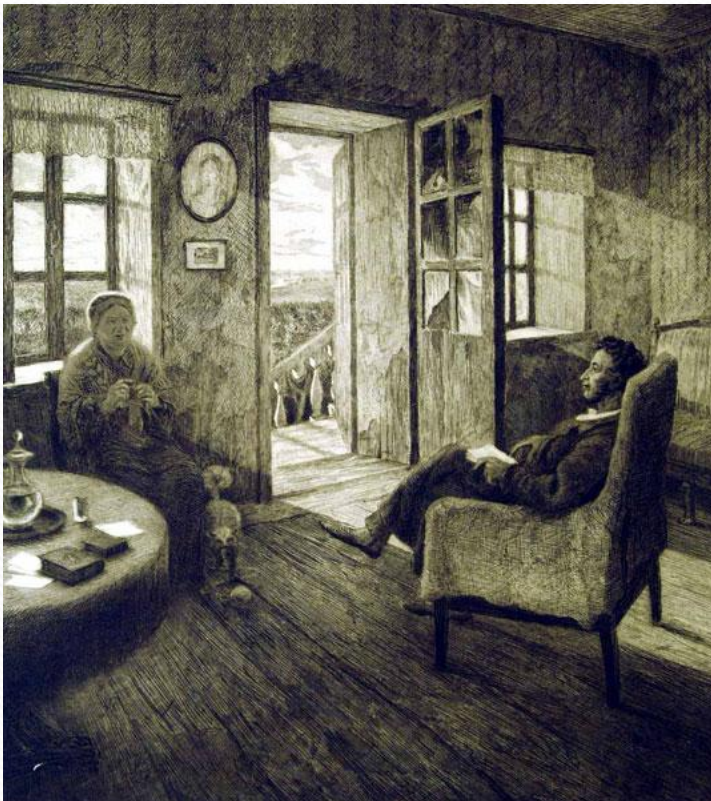
**Теснят** (заботы грудь) – недомогание, при котором трудно дышать

(стр. 691).  
**Всечасно** (теснят грудь) – постоянно

**Подруга дней моих  
суровых,  
Голубка дряхлая моя!**



**-обращение  
лирического  
героя к няне**



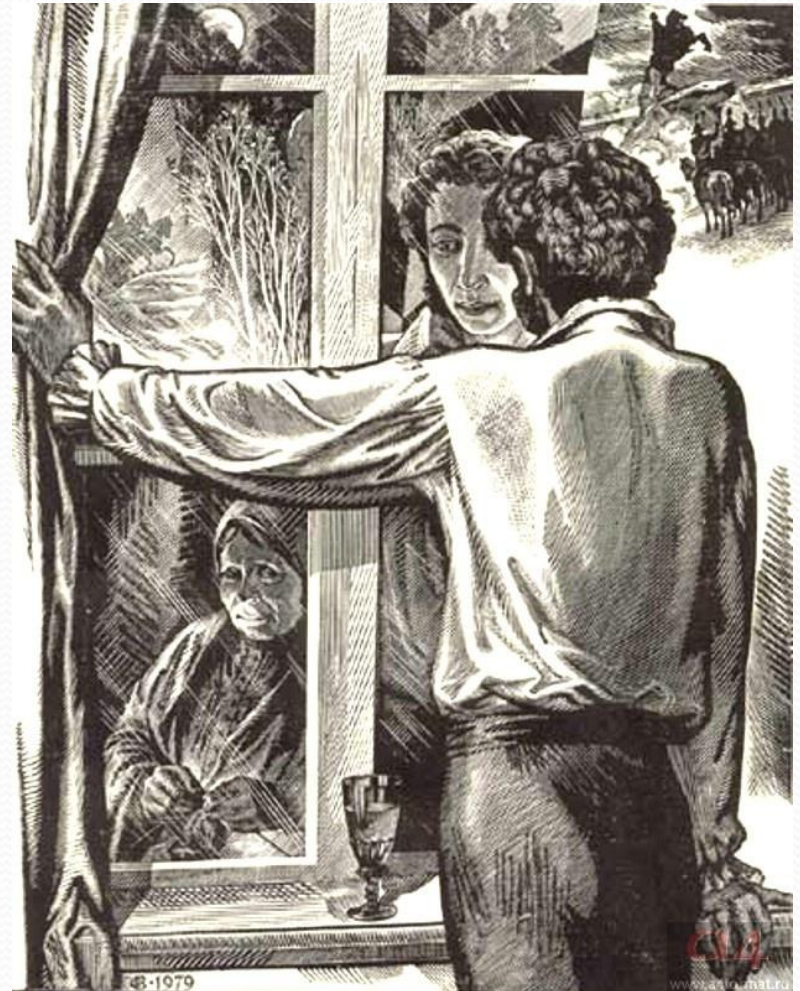
**Одна в глуши лесов сосновых  
Давно, давно ты ждешь меня.**



**– строки рисуют  
забытый домик  
в глуши сосновых  
лесов**

Ты под окном своей светлицы  
Горюешь будто на часах,  
И медлят поминутно спицы в  
Твоих наморщенных руках.

-представляется няня,  
сидящая у окна и  
поминутно  
вглядывающаяся  
вдаль.



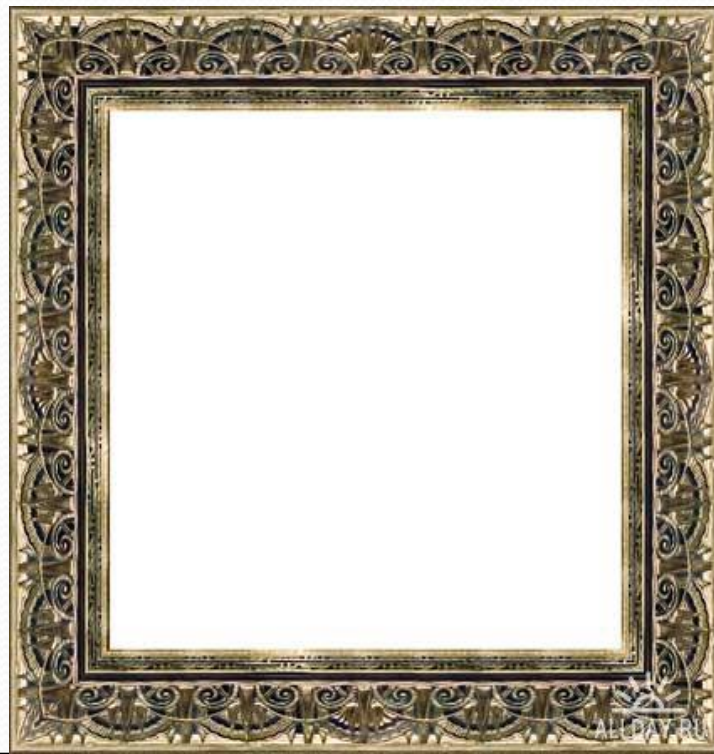
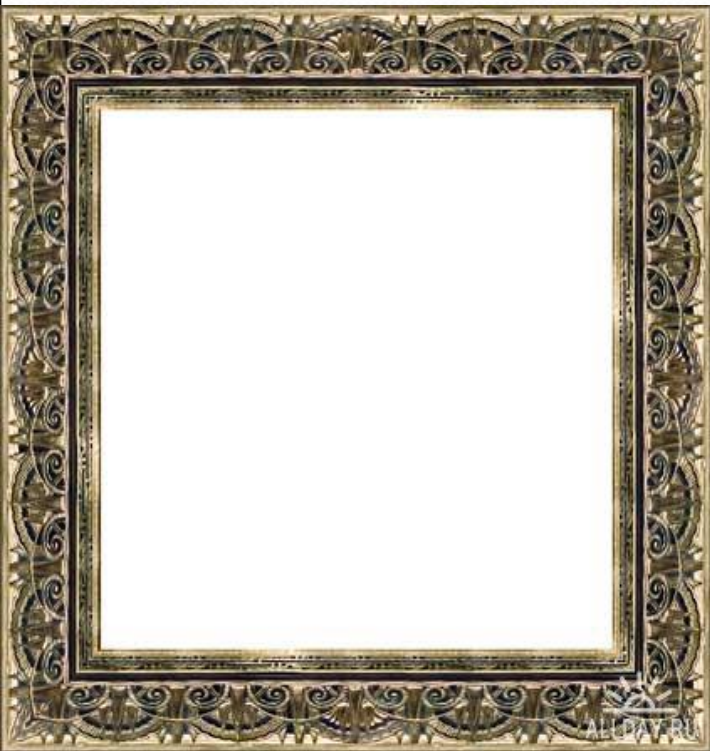
# **Глядишь в забытые ворота На черный отдаленный путь:**

**-кажется, няня подошла к воротам и напряженно  
смотрит вдаль;  
-словно ждёт, что её любимый воспитанник вот-вот  
приедет.**



# Тоска, предчувствия, заботы Теснят твою всечасно грудь

– в душе её беспокойство о нём, о  
воспитаннике,  
горестные  
предчувствия.





## «Няне» 1826 г

Подруга дней моих суровых,  
Голубка дряхлая моя!

Одна в глуши лесов сосновых

Давно, давно ты ждешь меня.

Ты под окном своей светлицы

Горюешь, будто на часах,

И медлят поминутно спицы

В твоих наморщенных руках.

Глядишь в забытые ворота

На черный отдаленный путь:

Тоска, предчувствия, заботы

Теснят твою всечасно грудь.

То чудится тебе...

обращение  
лирического

героя к няне

забытый домик в

глуши сосновых

лесов

лирический герой

словно

видит няню,

угадывает

её переживания

душевное беспокойство

няни о своём

воспитаннике

Композиция - построение художественного произведения.



# **Игра «Литературные исследователи»** (записать в тетрадь и выучить. Найти и выписать из текста примеры к этим средствам художественной выразительности)

**Эпитет** — слово или целое выражение, которое, приобретает некоторое новое значение или смысловой оттенок, помогает слову (выражению) обрести красочность, насыщенность

**Метафора**-перенесение свойств одного предмета на другой, например по сходству.

**Сравнение** – сопоставление одного явления или предмета с другим.



# «Няне» 1826 г

Подруга дней моих суровых,  
Голубка дряхлая моя!

Одна в глуши лесов сосновых  
Давно, давно ты ждешь меня.  
Ты под окном своей светлицы  
Горюешь, будто на часах,  
И медлят поминутно спицы  
В твоих наморщенных руках.  
Глядишь в забытые ворота  
На черный отдаленный путь:  
Тоска, предчувствия, заботы  
Теснят твою всечасно грудь.  
То чудится тебе...



**Вам в помощь подчеркивания**