

Санкт-Петербургское государственное бюджетное профессиональное образовательное учреждение .
<<Академия управления городской средой ,градостроительства и печати>>.

Отчет по практике : по дисциплине ландшафтоведение

Саблино: Тосненский водопад

**Выполнила:1-ая группа
Проверил : Снигиревская Г.В.**

**Санкт-Петербург
2019**

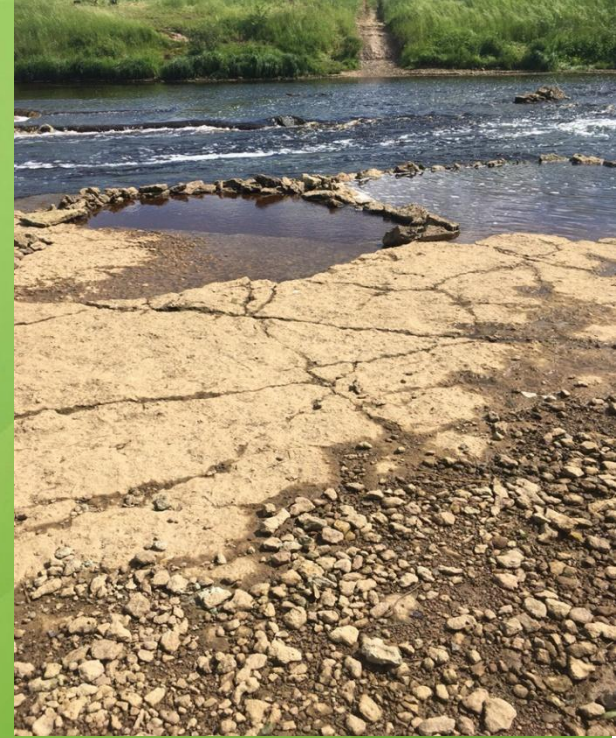
Рельеф

Рассматриваемая территория относится к Русской платформе. Район расположен на Ордовикском плато, представляющем из себя возвышенную равнину.



Четвертичные отложения

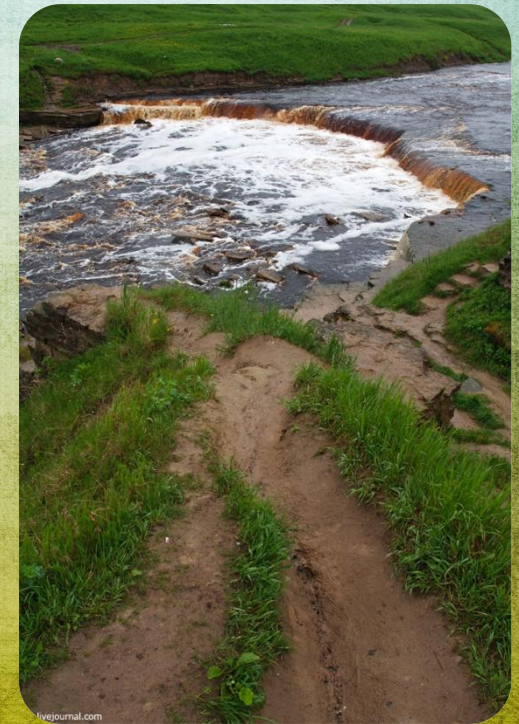
Кембрийские и ордовикские породы являются морскими отложениями. Морской бассейн, в котором они осаждались, в результате подъема земной коры постепенно отступал в юго-восточном направлении. Синяя глина - самая древняя из рассматриваемых пород-осаждалась в неглубоком морском бассейне, отравленном сероводородом. После отложения синей глины море регрессировало. На возникшей суше стали действовать агенты выветривания, стал происходить размыв глинистой толщи. Алювиальные отложения высоких речных террас представлены супесями и суглинками с содержанием гальки, щебня, валунов; мощность 1-3 метра. Аллювий низких террас Рек Тосно и Саблинки состоит из песков и супесей с гравием. На пойме болотные отложения. В подножиях крутых склонов на подмываемых участках реки обнажается нижнеордовикский известняк. Известняки трудно поддаются эрозии, река медленно течет по их пластам и переходит в область распространения песчаников ступенеобразно - в виде водопада. Наличие водопада говорит о молодости долины реки. Ледниковые отложения представлены суглинками, реже супесями серых тонов с обильным включением гравия, гальки и валунов: мощность 0.5-3 метра. Озерно-ледниковые осадки сложены довольно однородными супесями и суглинками тонкослоистого сложения или мелкозернистыми песками. Лишены крупных включений. Мощность 0.5-3 метра.



Почва

Обильная луговая растительность, достаточная увлажненность, хороший дренаж поверхности, развитие обогащенной зольными элементами растительности, присутствие живых организмов обуславливает довольно большой по мощности гумусовый горизонт.

Материнская порода – валунная супесь с обилием в ней обломков песчаников и известняка. Признаки горизонта A_2 отсутствуют, горизонт A_1 хорошо выражен и непосредственно смыкается с иллювиальным. Из всего этого следует, что исследовалась дерново-скрытоподзолистая иллювиально-гумусово-железистая почва.



Живой напочвенный покров





Верхний полог леса