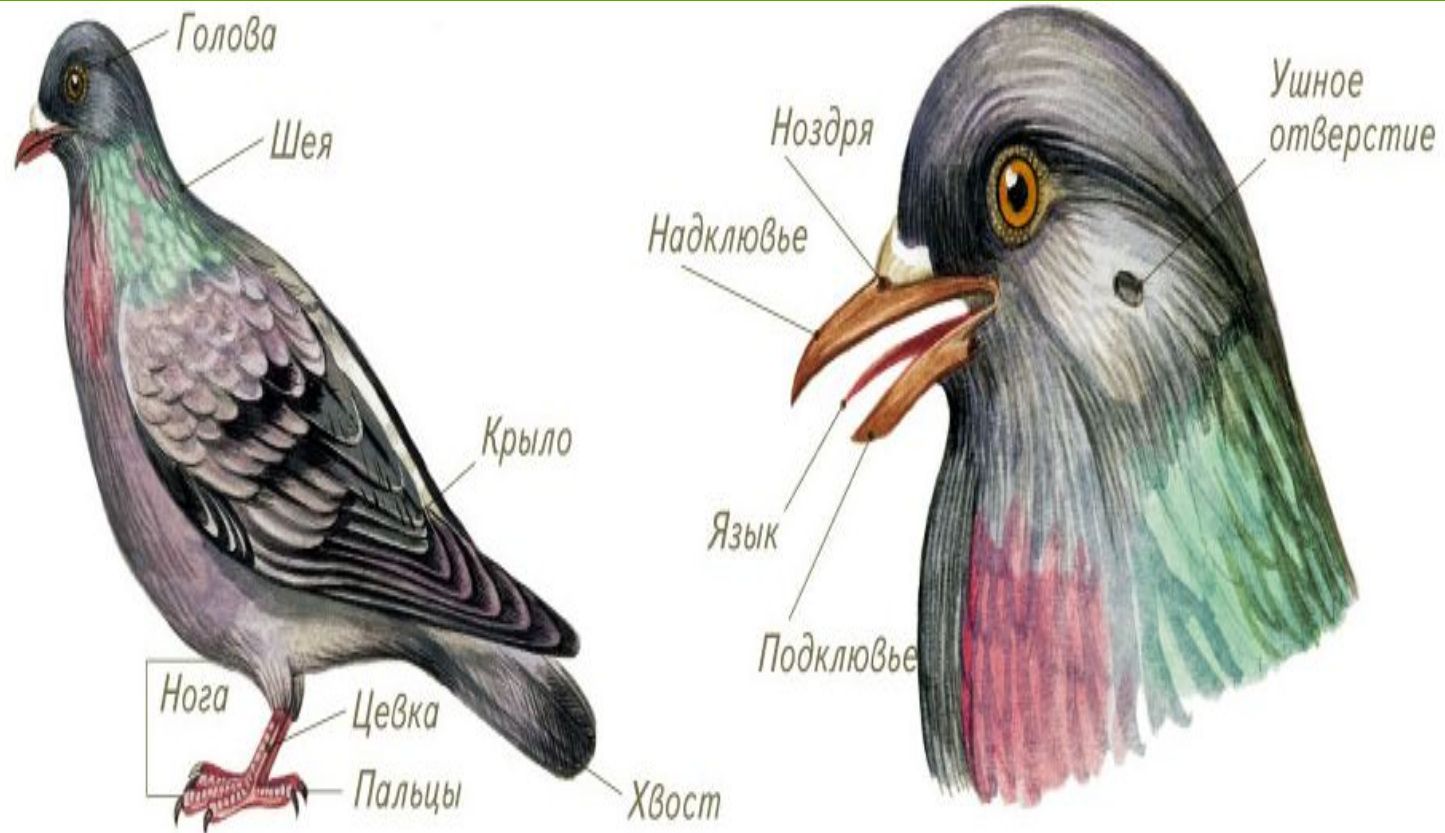


**ЦЕЛЬ: Изучить особенности внешнего строения птиц**

# Внешнее строение птиц



# Клюв в жизни птицы

Деревенский ткач



- Строят гнёзда

Кряква



- чистят перья



- удерживает орудия для разбивания яиц



- для защиты и угрозы



- добывают, удерживают пищу

# Форма клюва

▼ У коллици — пинцет с расширенным концом, чтобы ловить беспозвоночных в мутной воде.



У речной утки пластинки в клюве образуют сито для процеживания воды. ▼



У водореза — щипцы для ловли рыбы с воздуха. ▼



▼ У тупика — щипцы для ловли рыбы под водой.



▼ У цапли клюв — гарпун для ловли рыбы сквозь воду.



▼ У шилоклювки — пинцет, чтобы собирать беспозвоночных с поверхности воды.



У фламинго — сито на надклювье. ▼



▼ У баклана — гарпун для ловли рыбы под водой.



# Строение и роль ног в жизни птиц



Ноги помогают ухаживать за оперением



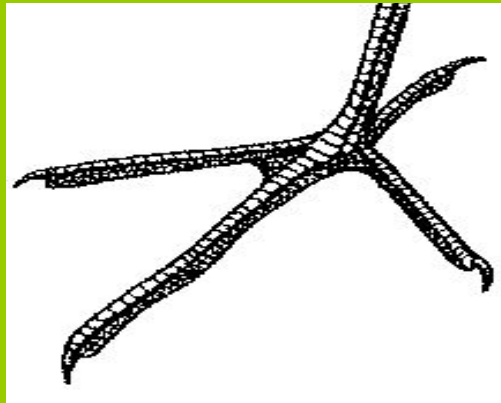
Попугай лалой подносит пищу ко рту



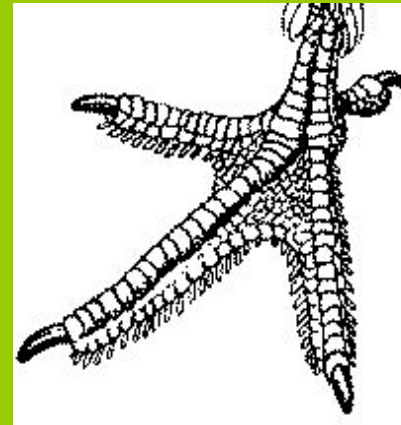
Некоторые птицы используют ноги, чтобы поймать добычу

# строение и роль ног в жизни птиц

Длинные пальцы и длинные перья на пальцах для ходьбы по веткам и скалам.

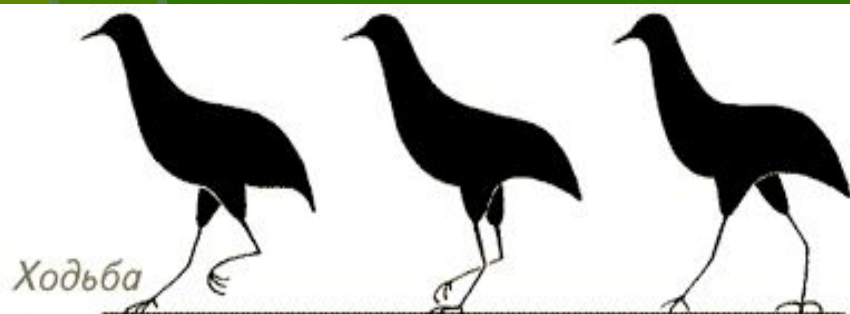
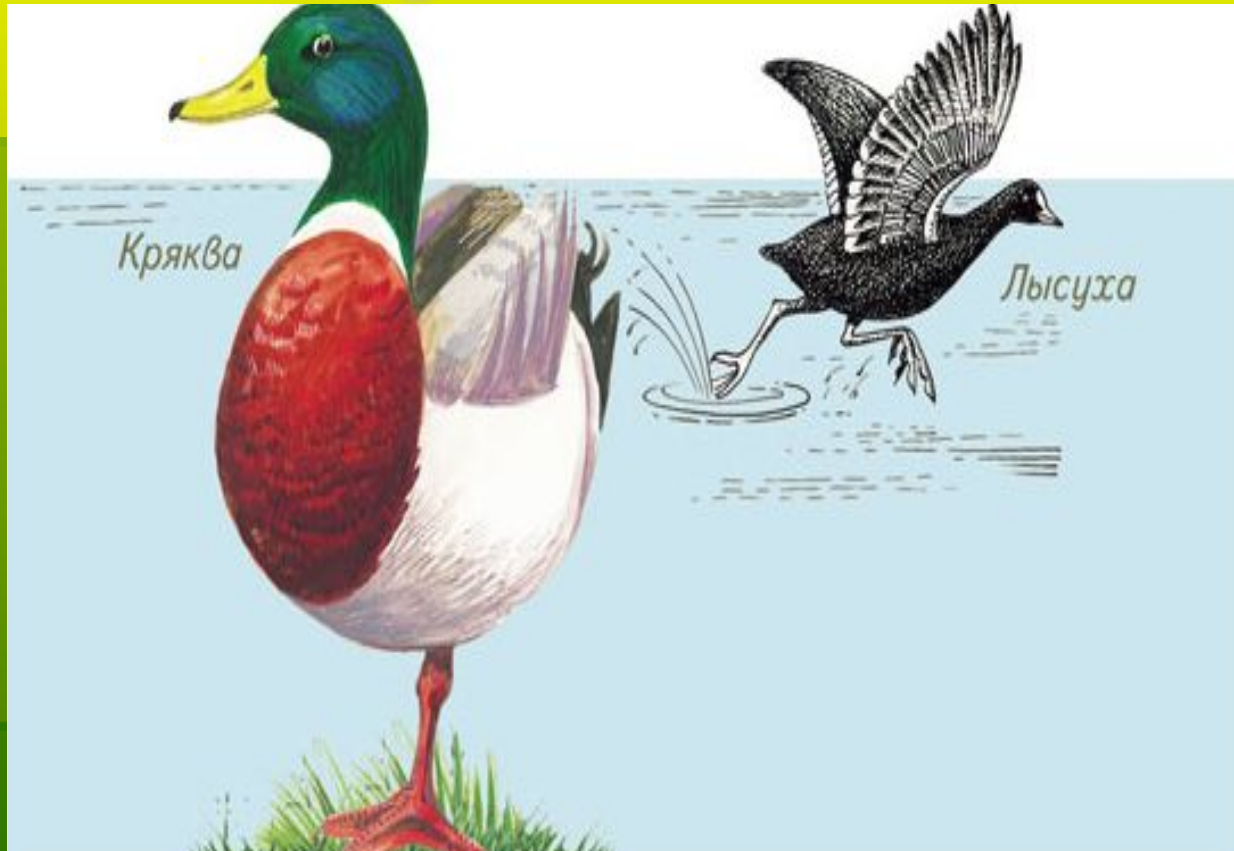


Палец может ходить по веткам, скалам и снегу.





# строение и роль ног в жизни птиц



# Типы и роль перьев птицы

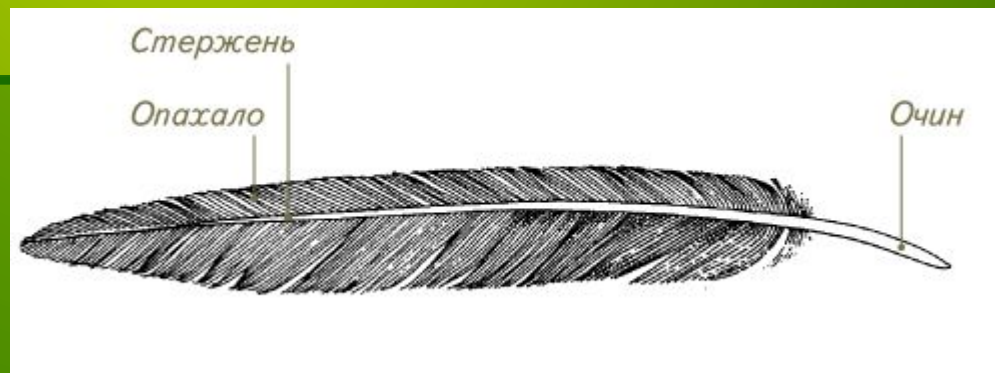


Большая синица





# Строение пера



■ **ВЫВОД: Внешнее строение птиц, приспособлено к воздушно-наземной и водной среде обитания**