

# Лабораторная работа

Тема: Определение принадлежности животных к определённой систематической группе с использованием справочников и определителей.

Цель: Определить принадлежность данных животных к определенной систематической группе.

## Ход работы.

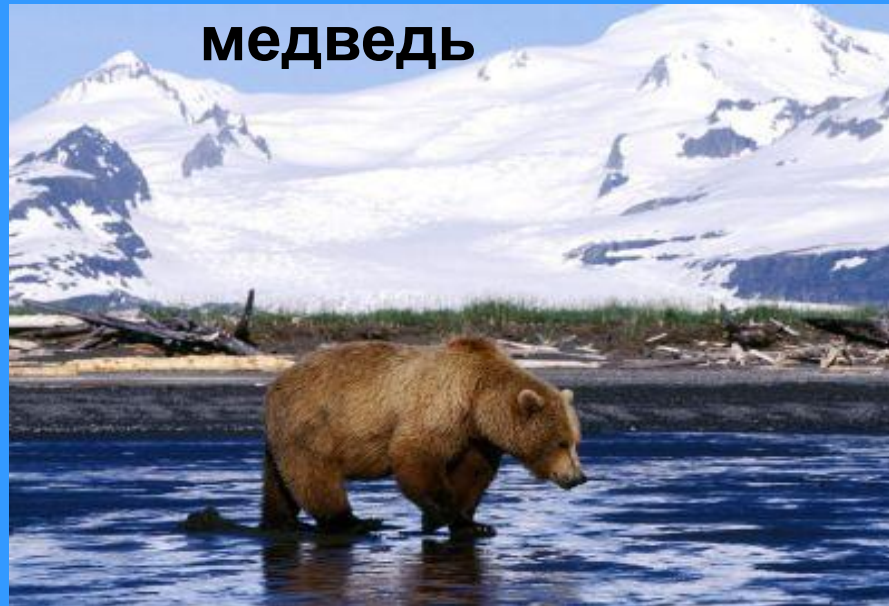
| Название вида                      | Отряд |
|------------------------------------|-------|
| 1. Заполните таблицу.<br>животного |       |



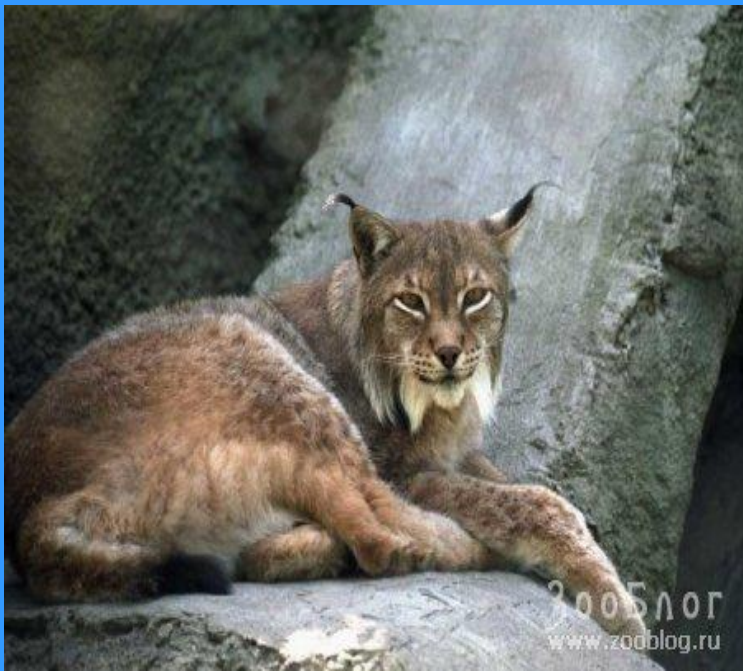
**исполинский  
кенгуру**



**шимпанзе**



**бурый  
медведь**



**рысь обыкновенная**  
**Гренландский**  
**тюлень**



**благородный**  
**олень**





**амурский  
тигр**



**дельфин белобочка**



**азиатский  
слон**



**гиппопотам  
африканский**



**зебра  
саванная**

**альпийский  
сурок**





**вечерница рыжая**



**газель Гранта**



**тундровый  
ВОЛК**



**горбатый кит**



**европейский кролик**

**ёж**

**ушастый**





**северный котик**



**карибу**  
**у**

**крылан**  
**обыкновенный**







**коала**



**лесной  
сурок**



**индийский  
носорог**

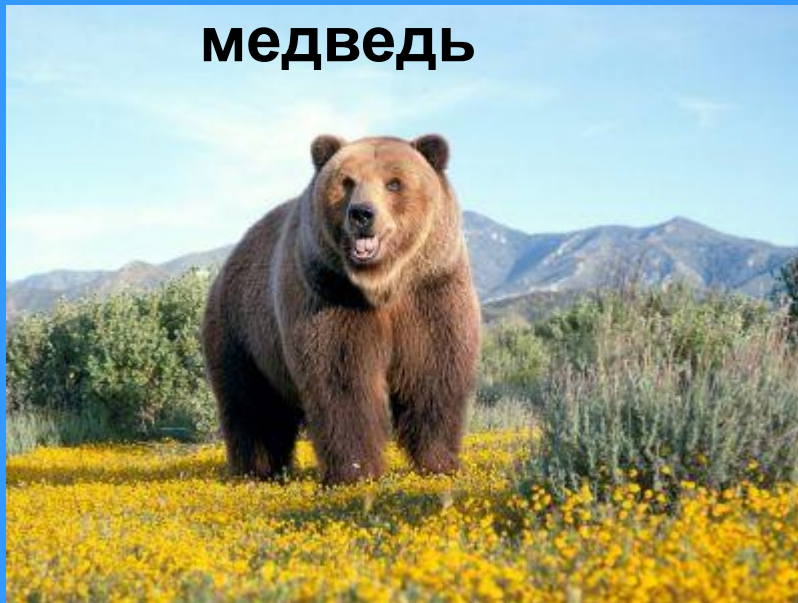


**сумчатый  
дьявол**



**макака резус**

**белогрудый  
медведь**



**2. Вывод: - К какому классу относятся все эти**

**животные?**

**- Перечислите общие признаки класса?**

**- Представители какого отряда имеют**

**самую высокую организацию?**

**3. Составьте систематику для трех разных**

**видов животных (по выбору).**