

Первая мировая война 1914 -1918 гг.

Причины Первой Мировой войны

- ▶ Стремление к ослаблению государств-конкурентов в экономическом и военном развитии (так Англию не могла не беспокоить стремительная промышленная экспансия и, главным образом, наращивание мощи военно-морского флота Германии)
- ▶ Противоречия из-за колоний, сфер влияния и рынков сбыта.
- ▶ Стремление разрешить с помощью войны внутренние проблемы.
- ▶ Повсеместное усиление националистических настроений.

«ВЕРДЕНСКАЯ МЯСОРУБКА» (21.02 -18.12. 1916 г)



немецкий огнемет

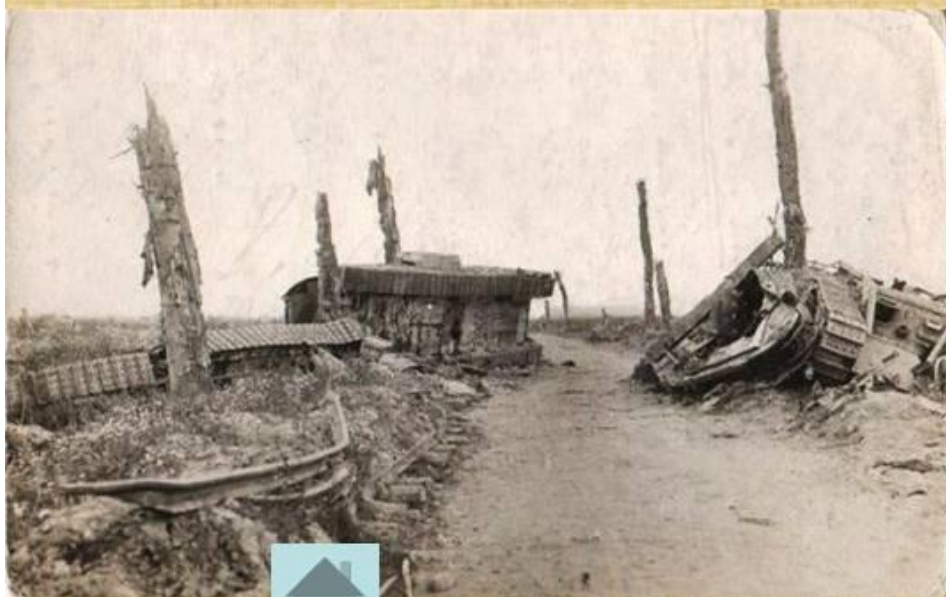
Французы потеряли 350 тыс., немцы — 600 тыс. человек. Здесь под Верденом впервые применялось новое оружие со стороны Германии — **огнемет**.



СРАЖЕНИЕ НА РЕКЕ СОММЕ

(1.07.-18.11. 1916 г)

Англо-французские войска, потеряв ок. 800 тыс. человек, так и не смогли прорвать германский фронт. В декабре германское командование решило прекратить наступление, которое стоило жизни 300 000 немецких солдат.



Брусиловский прорыв (Луцкий прорыв, 4-я Галицийская битва) - фронтовая наступательная операция Юго-Западного фронта Русской армии под командованием генерала А. А. Брусилова во время Первой мировой войны, проведённая

3 июня - 22 августа 1916 года, в ходе которой было нанесено тяжёлое поражение армиям Австро-Венгрии и Германии и заняты Буковина и Восточная Галиция.



Брусилов Алексей Алексеевич

Брусиловский прорыв



ИТОГИ И ПОСЛЕДСТВИЯ ПЕРВОЙ МИРОВОЙ ВОЙНЫ

1. Политические итоги:

- Февральская и Октябрьская революции в России и Ноябрьская революция в Германии;
- ликвидация четырёх империй: Германской, Российской, Османской империй и Австро-Венгрии, причём две последние были разделены;
- Германия урезана территориально и ослаблена экономически.

2. Территориальные изменения:

- присоединение к Англии Танзании и Юго-Западной Африки, Ирака и Палестины, части Того и Камеруна;
- присоединение к Бельгии Бурунди, Руанды и Уганды;
- присоединение Францией Эльзас-Лотарингии, Сирии, части Того и Камеруна;
- оккупация Францией Саара;
- присоединение Италией Южного Тироля и Истрии;
- провозглашена независимость Белорусской народной республики, Украинской народной республики, Венгрии, Данцига, Латвии, Литвы, Польши, Чехословакии, Эстонии, Финляндии и Югославии;
- основаны Веймарская и Австрийская республики;
- демилитаризированы Рейнская область и черноморские проливы.

ДОВОЕННАЯ ЕВРОПА

Границы 1914 г.



ЕВРОПА ПОСЛЕ ВОЙНЫ

Границы 1923 г.



ИТОГИ ПЕРВОЙ МИРОВОЙ ВОЙНЫ ДЛЯ РОССИИ

- ✘ Россия потеряла в войне 2 млн. человек, ранено - 5 млн. человек.
- ✘ В результате территориальных потерь Россия лишилась 1/3 населения, 1/4 обрабатываемых земель, здесь производилось 2/3 стали.
- ✘ Ухудшилось экономическое положение страны: снизилось производство металла, добыча угля, в тяжелом состоянии находились железные дороги.
- ✘ Сократился валовый сбор зерновых культур. Не хватало рабочих рук, лошадей.
- ✘ Вводятся карточки для получения продуктов питания.
- ✘ Солдаты не хотели больше воевать, начинается дезертирство из армии.
- ✘ Кризис власти. За 1915-1916 гг. сменилось 4 председателя Совета министров, 6 министров внутренних дел.