

МЕТОДИЧЕСКИЕ РЕКОМЕНДАЦИИ К ВЫПОЛНЕНИЮ
ПРАКТИЧЕСКИХ РАБОТ ПО УЧЕБНОЙ ДИСЦИПЛИНЕ
КОМПОЗИЦИЯ.

АСИММЕТРИЯ



*«Симметричные формы
соответствуют формам «важным»,
«представительным»,
асимметричные формы
представляют известный уровень
приятности»
Игнасио Афауно*

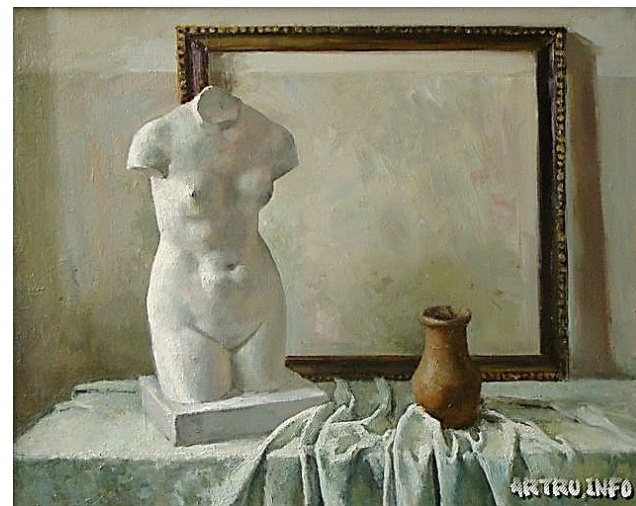
ЭСТЕТИЧЕСКАЯ ЦЕННОСТЬ АСИММЕТРИИ

Как и в любом деле, абсолютизация одной идеи не могла привести ни к чему хорошему. Симметрия в искусстве не составила исключения

«Красота неправильная» - *асимметрия* стала пробивать себе дорогу в искусстве, ибо сведение красоты только к симметрии ограничивало богатство её внутреннего содержания, лишало красоту жизни

Истинную красоту можно постичь только в единстве противоположностей

Вот почему только единство симметрии и асимметрии определяет сегодня внутреннее содержание прекрасного в искусстве.



Олейников Е.В. «Натюрморт Аскетический»
Х.м., 80x100, 1998



Никич-Криличевский А.
«Натюрморт с детским рисунком» Х. м., 44 x 112, 1965г.

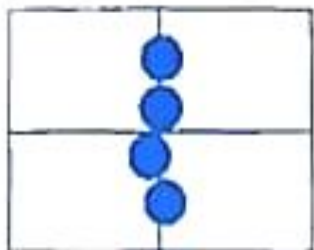
Теоретический материал

- В симметричной композиции люди или предметы расположены почти зеркально по отношению к центральной оси картины.
- Симметрия в искусстве основана на реальной действительности, изобилующей симметричными формами. Например, симметрично устроена фигура человека, бабочки, снежинки и т.д. Симметричные композиции-статичные (устойчивые), левая и правая половины уравновешены.
- В асимметричной композиции расположение объектов может быть самым разнообразным, в зависимости от сюжета и замысла произведения, левая и правая половины не уравновешены.
- Гармония развитой асимметрической формы строится на сложнейших отношениях многих закономерностей композиции, поскольку элементы формы не связаны осью симметрии.
- ***Гармония асимметрии раскрывается постепенно.***
- Вся история искусства, архитектуры, техники, подтверждают, что асимметричные композиции с точки зрения эстетической ценности не уступают симметричным. Вместе с тем, работа над изделием асимметричной формы сложнее - она требует развитой интуиции и тонкого чувства композиционного равновесия. Особенно сложна работа над многоэлементными изделиями со сложной объёмно-пространственной структурой, отдельные части которой могут иметь свои частные оси симметрии.
- **Асимметрия** (др.-греч. «несоразмерность» от «измеряю») — отсутствие или нарушение симметрии. Чаще всего термин употребляется в отношении визуальных объектов и в изобразительном искусстве. В художественном творчестве асимметрия может выступать (и очень часто выступает) в качестве одного ***из основных средств формообразования*** (или композиции)

• СИММЕТРИЯ

воспринимается нами как

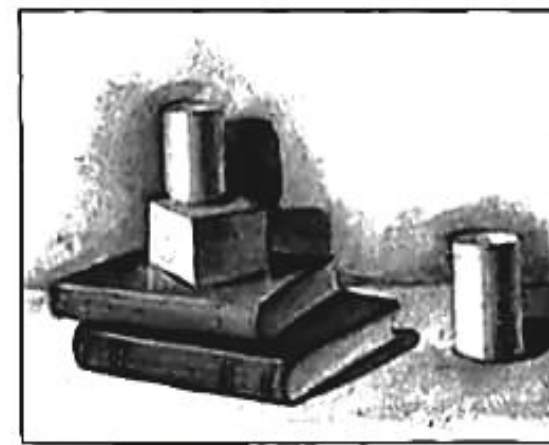
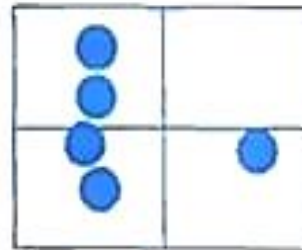
- *покой*
- *скованность*
- *закономерность*



• АСИММЕТРИЯ

означает

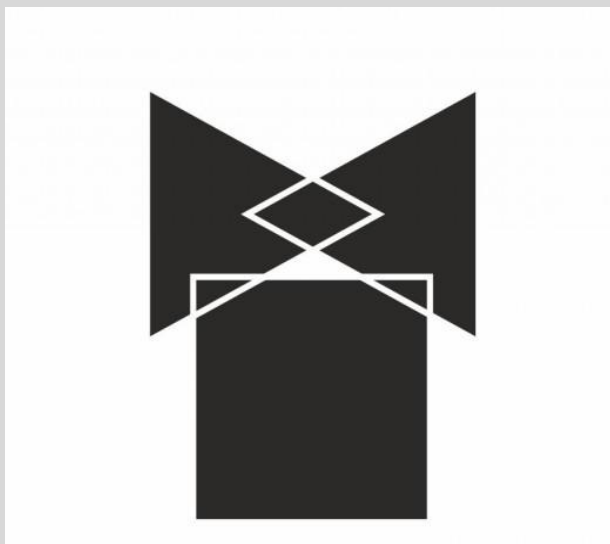
- *движение*
- *свободу*
- *случайность*



• СИММЕТРИЯ

симметричная форма
воспринимается легко и сразу

- **статичная композиция**



• АСИММЕТРИЯ

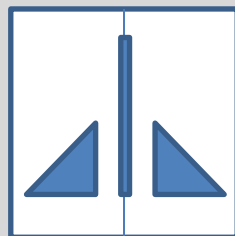
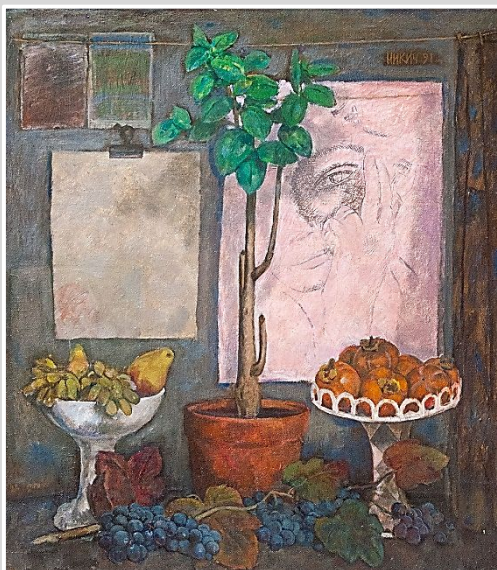
асимметрия читается постепенно

- *динамичная композиция*



• СИММЕТРИЯ

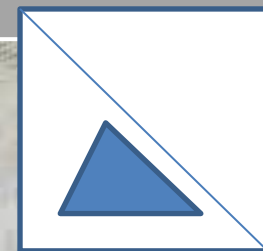
- Симметричное расположение изображаемых предметов может вызывать впечатление делимости картинной плоскости вертикальной осью **на две равные части**, сохраняя композиционное равновесие при различии величины масс, форм, а так же тонального состояния каждой половины.
- Особенно это характерно для показа относительного покоя



Никич Ю.А.
«Любимое лицо III»
Х.м., 90x80, 1991г.

• АСИММЕТРИЯ

- В асимметричной композиции с активным движением **равновесие** достигается с введением пространственных пауз между предметами, которые при этом приближаются друг к другу, либо отдаляются.
- Равновесие достигается и через противопоставление больших и малых форм, контрастов темного и светлого, яркого и приглушённого по цвету

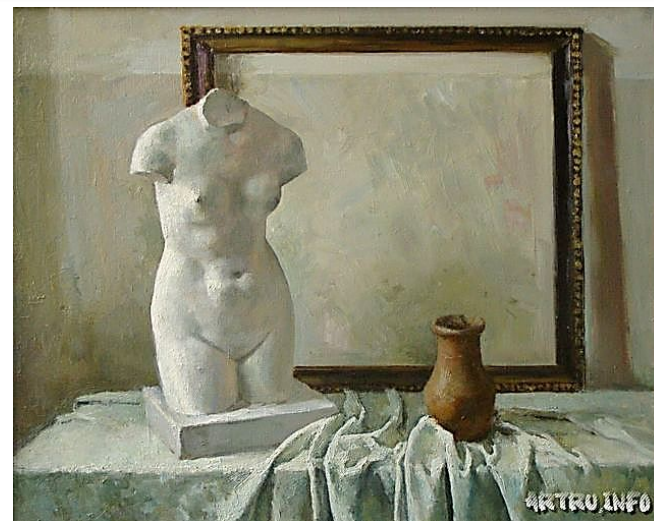
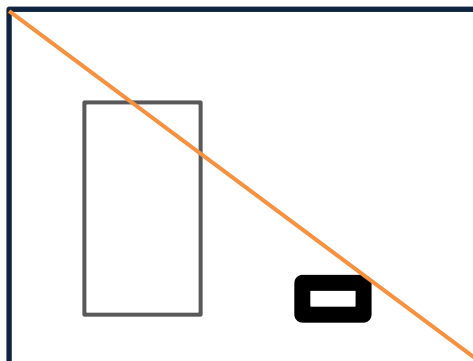
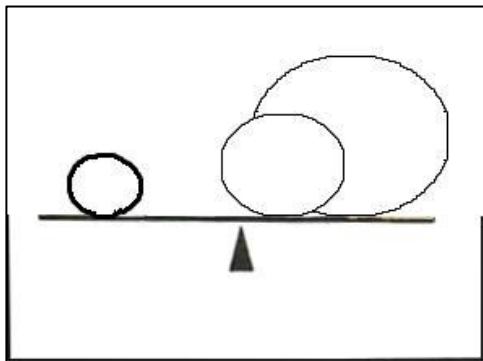


Машков И.
«Натюрморт»

ХУДОЖЕСТВЕННАЯ ВЫРАЗИТЕЛЬНОСТЬ ДИНАМИЧЕСКИХ КОМПОЗИЦИЙ

Достижение равновесия:

-Противопоставление больших и малых форм



Олейников Е.В. «Натюрморт Аскетический» Х. м., 80x100, 1998г.



Коржев Г.
«Античный бюст»
Х.м., 1990г.



Коржев Г. «Натюрморт с супницей»
Х.м., 100x100, 1960г.

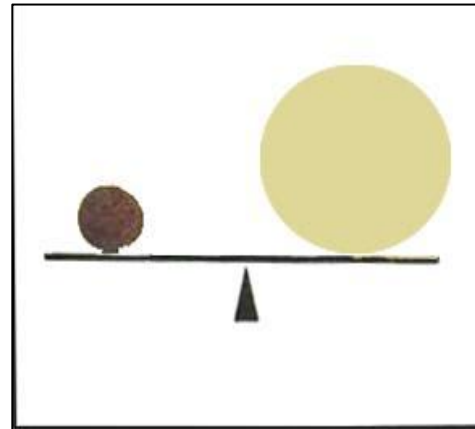
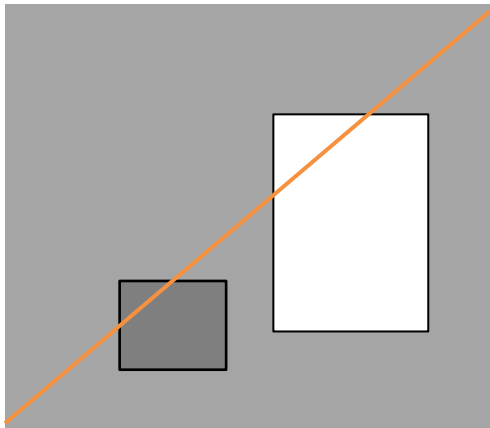


Коржев Г. «На черном фоне» Х.м.

ХУДОЖЕСТВЕННАЯ ВЫРАЗИТЕЛЬНОСТЬ ДИНАМИЧЕСКИХ КОМПОЗИЦИЙ

Достижение равновесия:

-Контрастов темного и светло



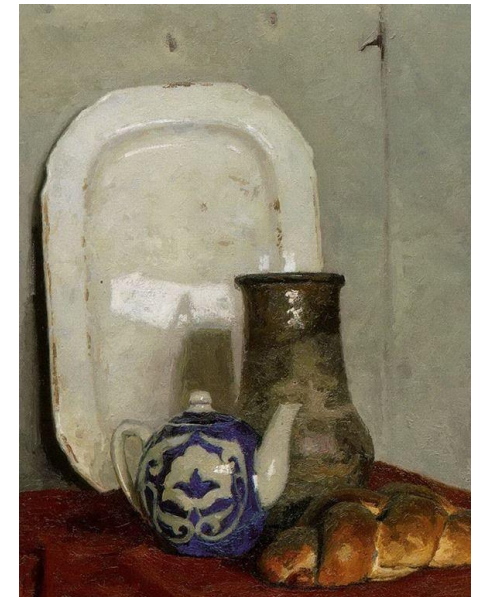
Коротков В.И.
«Черно-белый на-т.» Х.м., 40х40, 2015г.



Понуровский М. «Два горшка» Х.м., 50х60



Коржев Г. «Супница и горшки» Х.м., 1985г.

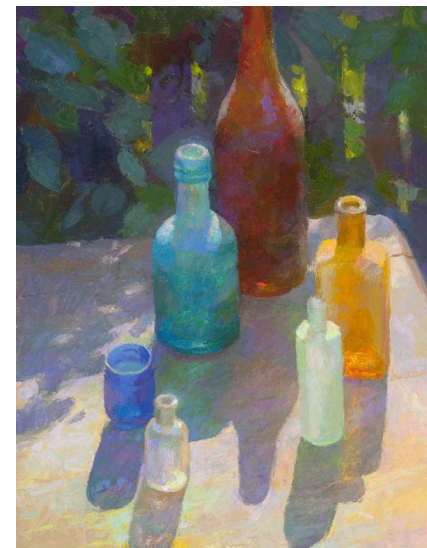
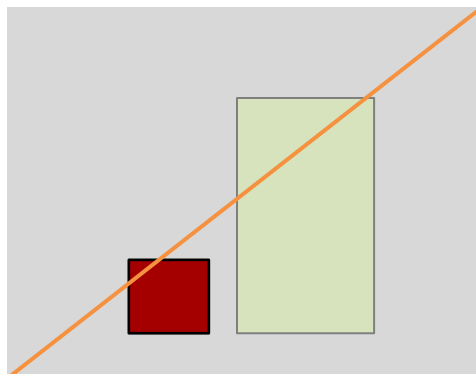
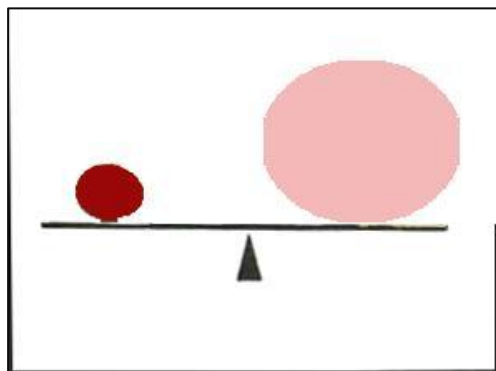


Коржев Г. «Чайник и старый русский кувшин» Х.м.

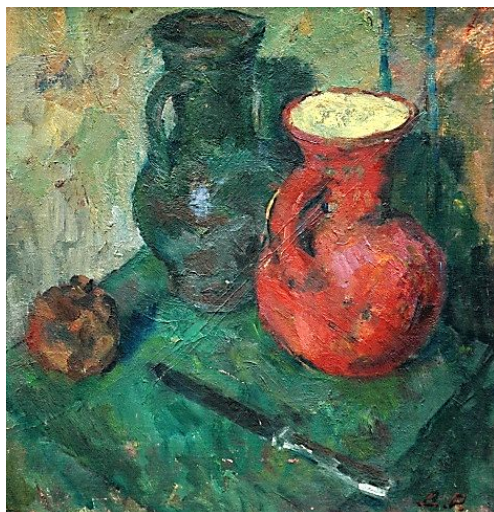
ХУДОЖЕСТВЕННАЯ ВЫРАЗИТЕЛЬНОСТЬ ДИНАМИЧЕСКИХ КОМПОЗИЦИЙ

Достижение равновесия:

- Яркого и приглушенного по цвету



Джон Эберсбергер



Рубинштейн Давид Исакович.
«Натюрморт с кувшинами.» картон,
масло; 50,5x47,5 1930-е годы



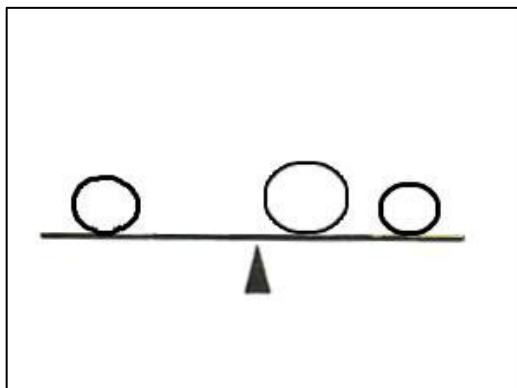
Хелен Симмондс «Натюрморт с лимоном» Фанера, масло



Ирина Богданова. «Натюрморт с
кувшином» Х.м., 60x70, 30-х годов

ХУДОЖЕСТВЕННАЯ ВЫРАЗИТЕЛЬНОСТЬ ДИНАМИЧЕСКИХ КОМПОЗИЦИЙ

Достижение равновесия:
-Введение пространственных пауз



Блок Л. «Натюрморт» Х.м., 55x120, 2013г.

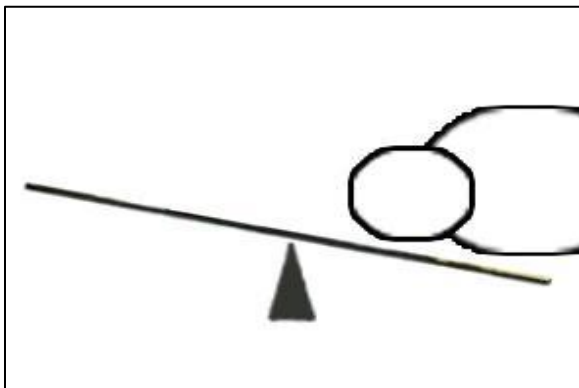


Блок Л. «Натюрморт» Х.м., 55x120, 2013г.

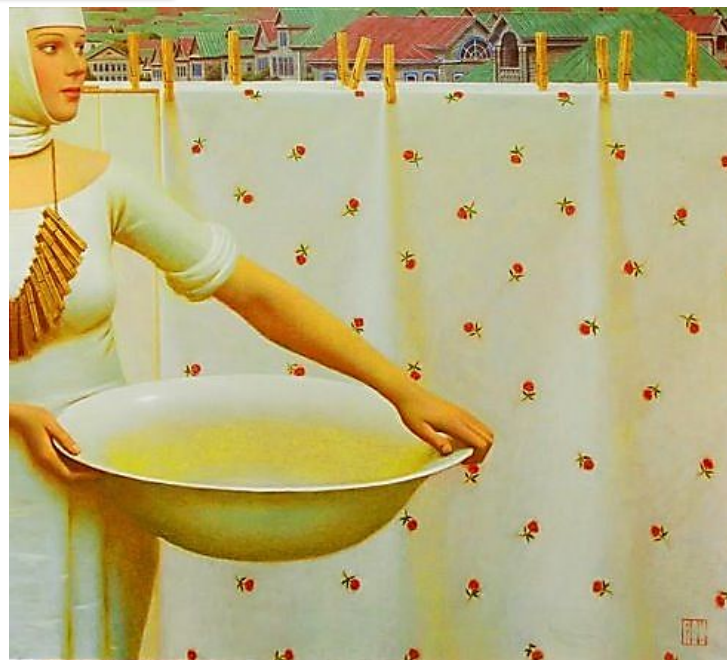


Jussi Poyhonen «Серый Натюрморт»

ЭСТЕТИЧЕСКАЯ ЦЕННОСТЬ АСИММЕТРИИ



- В **асимметричной децентрализованной** композиции иногда **равновесие** сознательно **ослабляется** или даже **совсем отсутствует**, например, в тех случаях, когда смысловой центр находится ближе к одной из сторон композиции, а другая её часть менее нагружена



Андрей Ремнев. «Ураган Дуся».2007г.



Бубнов А. П. «Натюрморт в мастерской» Х.м., 1940

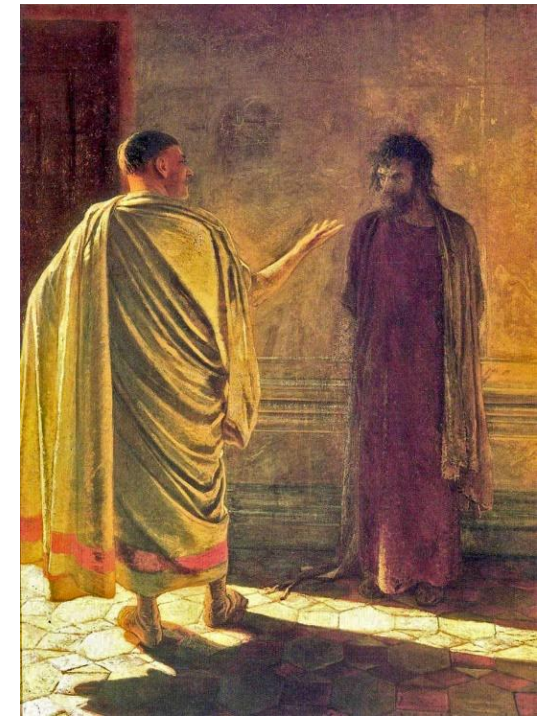


Касьянова М.Ю. «Натюрморт» Х.м., 1965.

	СИММЕТРИЯ	АСИММЕТРИЯ
МАССЫ	Уравновешивает	Относительно центральной оси неодинаковые
ВЕЛИЧИНЫ	Равные	Сохраняется равновесие путём подбора и расположения элементов в пространстве
ТОН	Единый	В определённых пропорциях
ЦВЕТ	Одинаковый	Возможно контраст
ПАУЗА	Метр	Ритм
ОЩУЩЕНИЕ	Устойчивость	Движение, беспокойство

Достижение равновесия

- Если сюжет раскрывается через контрасты положений, **контрасты социальные и психологические** характеризующие главного героя и группировки фигур, расположенных друг от друга на расстоянии, то важнее кажется, что они расчленяют композицию по принципу симметрии
- На самом же деле **двухчастное противопоставление** образует единство противоположностей, которое придаёт равновесие композиции



Николай Ге. "Что есть Истина"



Васнецов В.М. « Три царевны подземного царства» Х.м.



Ге Н. « Петр I допрашивает царевича Алексея Петровича в Петергофе» Х.м.



Герасимов С. В. «Мать Партизана» Х.м., 1943г.

Достижение равновесия

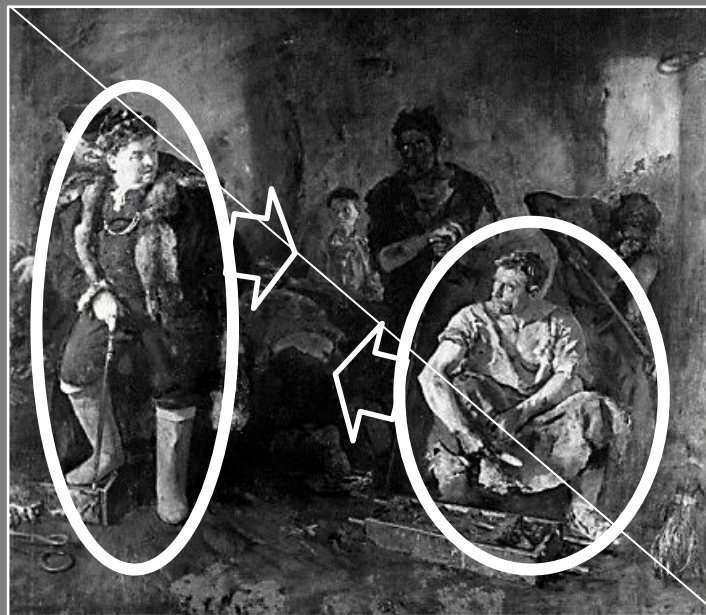
Примерами асимметрии построения с достижением равновесия композиции могут служить такие полотна, как «Последний день Помпеи» К.П. Брюллова, «На старом уральском заводе» А.А. Дейнеки



Брюллов К.П. «Последний день Помпеи»



Дейнека А.А.
«На старом уральском заводе»

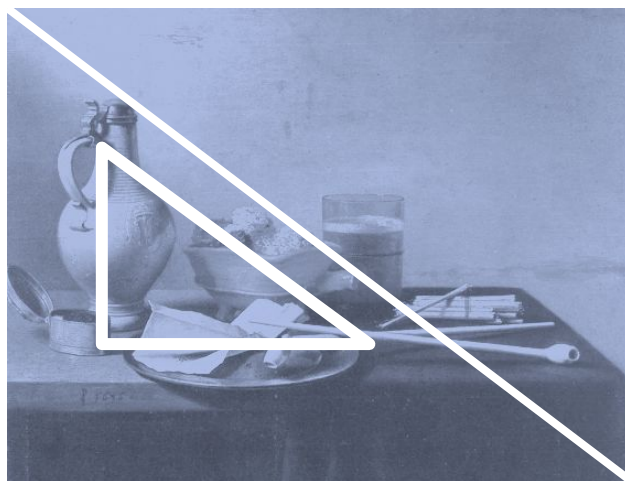


-контраст положений
-контраст социальный
-контраст
психологический

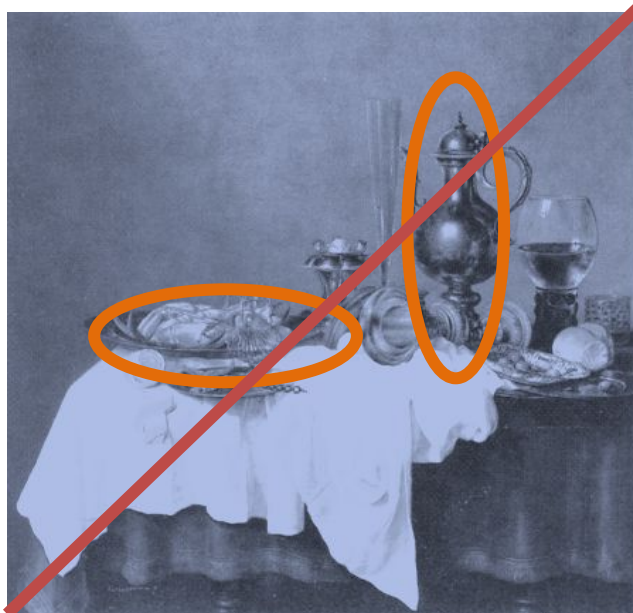
Закон асимметрии в изобразительном искусстве



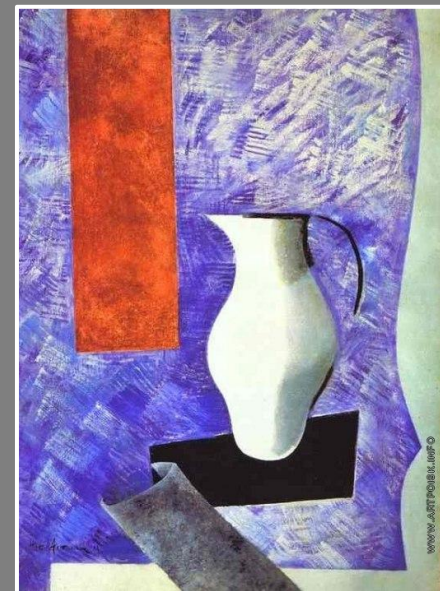
ПИТЕР КЛАС «Трубка и жаровня» 1636 г



ВИЛЛЕМ КЛАС ХЕДА «Завтрак с крабом» 1648 г

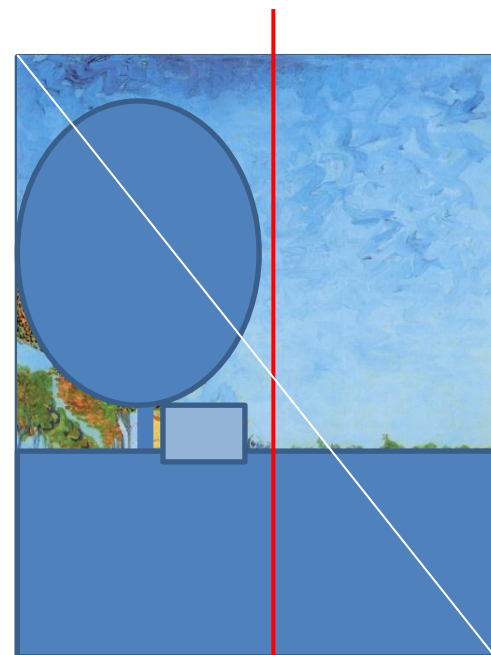
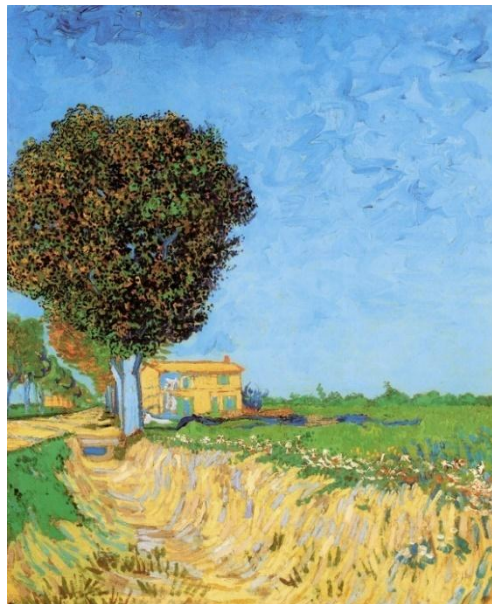
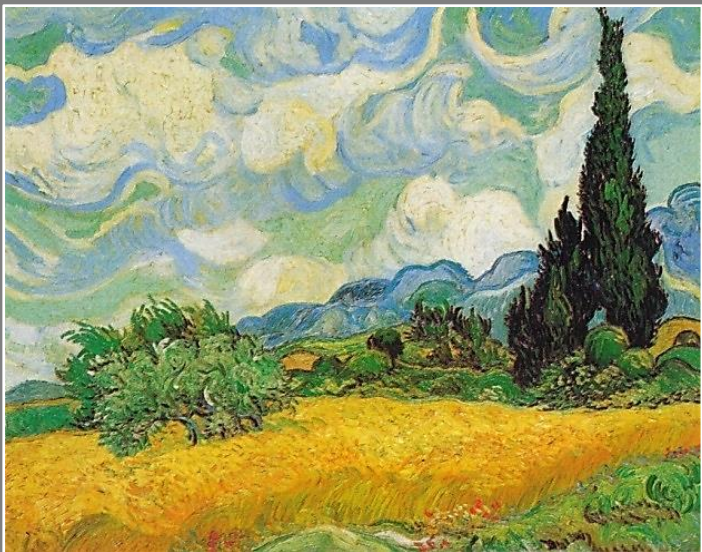


Сезанн П. «Натюрморт с яблоками» Х.м.



Альтман Н. И. «Натюрморт с белым кувшином»

Закон асимметрии в изобразительном искусстве



Винсент Ван Гог «Дорога около Арля» Х.м.

Композиционная схема.
Асимметрия

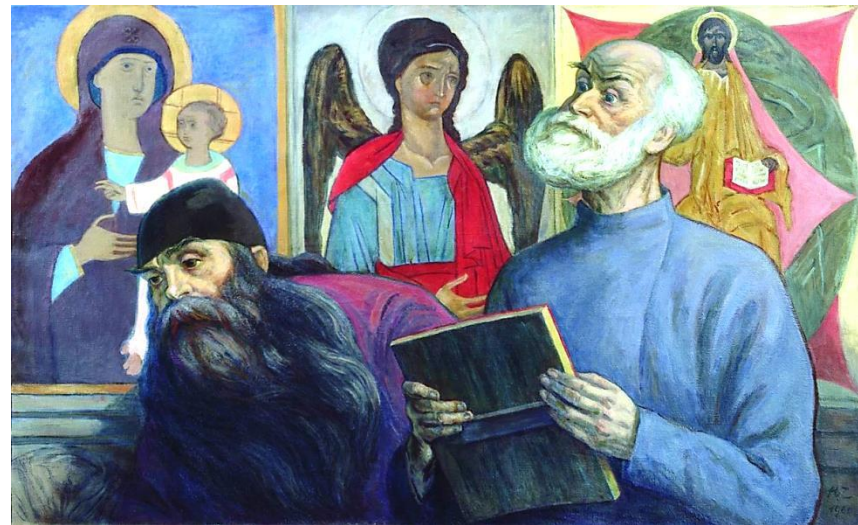
Винсент Ван Гог. «Звездная ночь». Х.м., 73,7 × 92,1, 1889

Винсент Ван Гог. Дикие Сауиг. Х.м., 73 x 93.4 см, 1890

Закон асимметрии в изобразительном искусстве



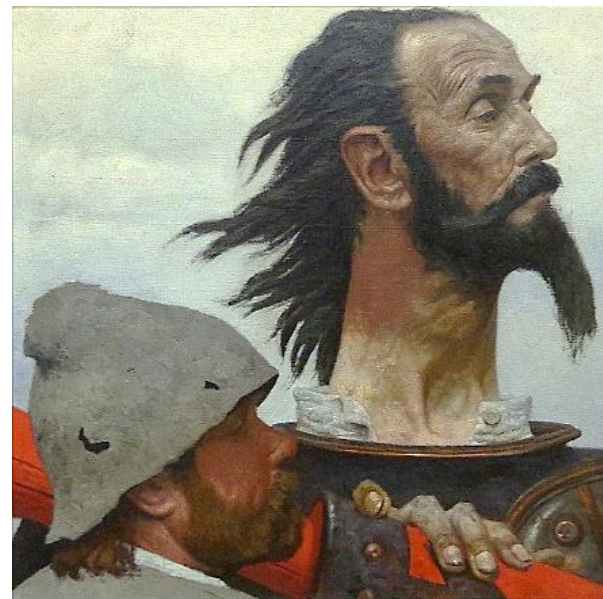
Васнецов В.М. «Витязь на распутье» Х.м., 167x299, 1882г.



Чернышов Н. «А.Рублев и Д.Черный» Х.м., 81x132, 1960г.



Дейнека А. «Оборона Севастополя» 1942г.



Коржев Г.М. «Дон Кихот» Х.м.



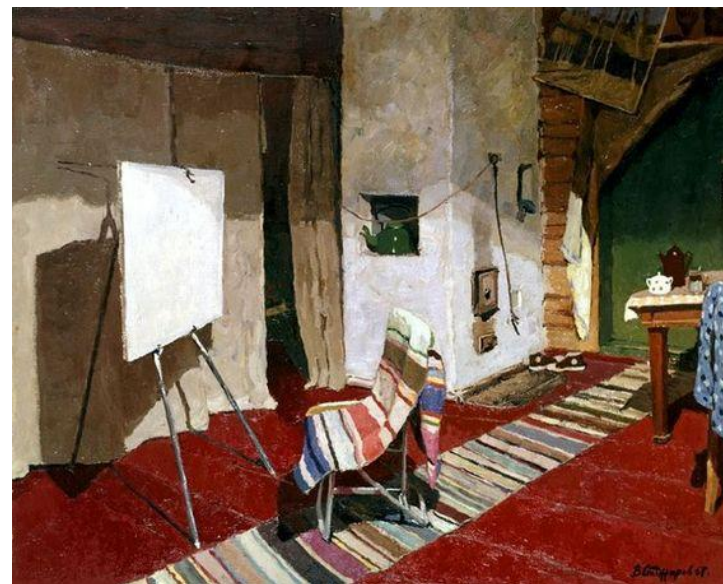
Жилинский Д. «Альтист» 1972г.



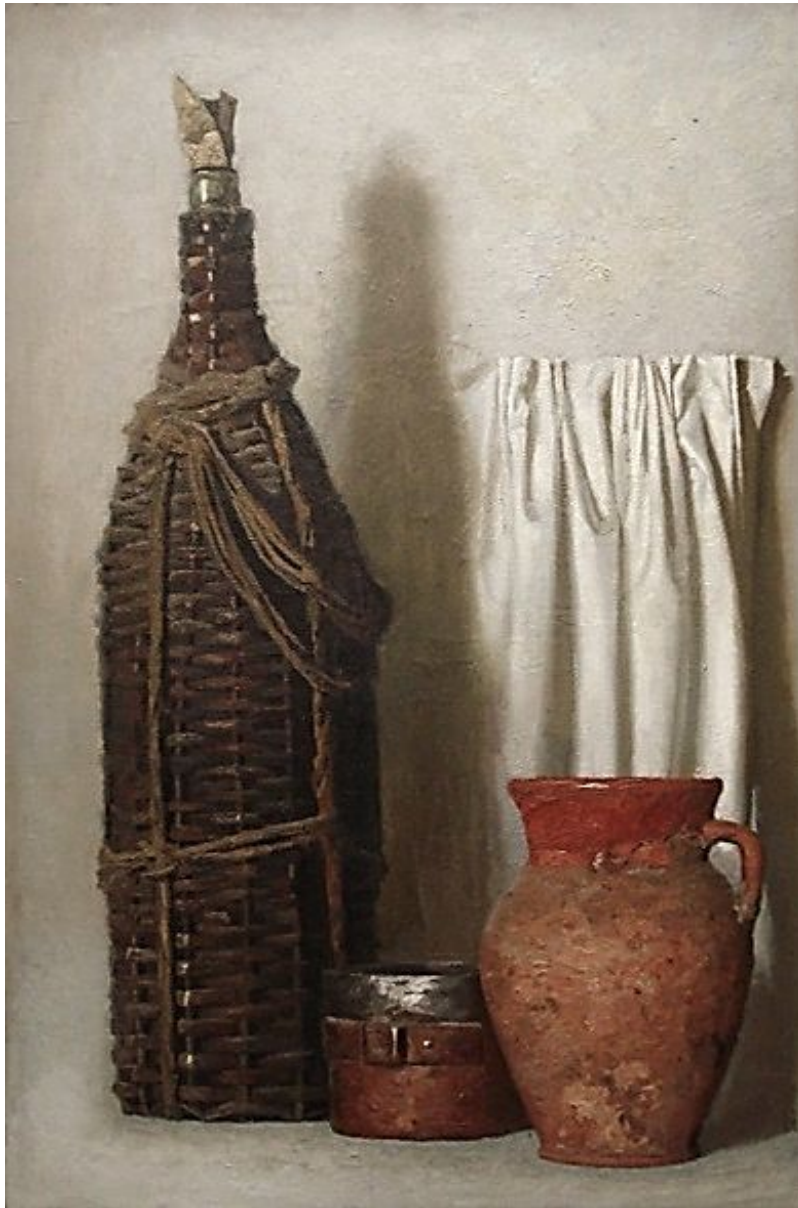
Петрова Ю. А. «Перед рассветом» Х.м, 70x70, 2007г.



Петрова Ю.А. «Двое в мастерской» Х.м., 40x70, 2004г.



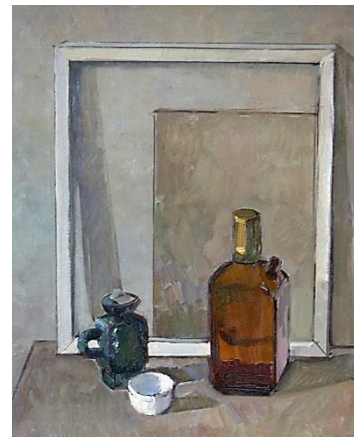
Стожаров В. Ф. «В мастерской» Х.м.



Коржев Г. «Натюрморт с палитрой»
Х.м., 79x79. 1960г.



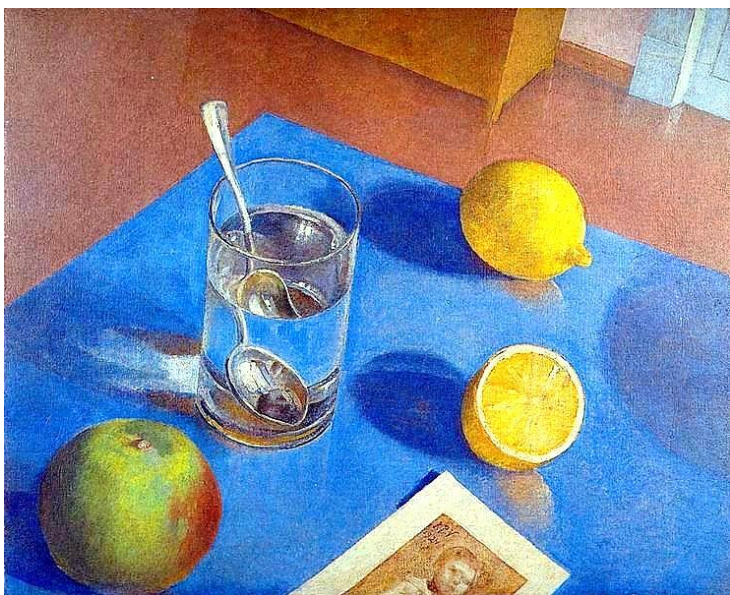
Лежнин И. «Натюрморт с чайником» Х.м., 75x100, 1976г.



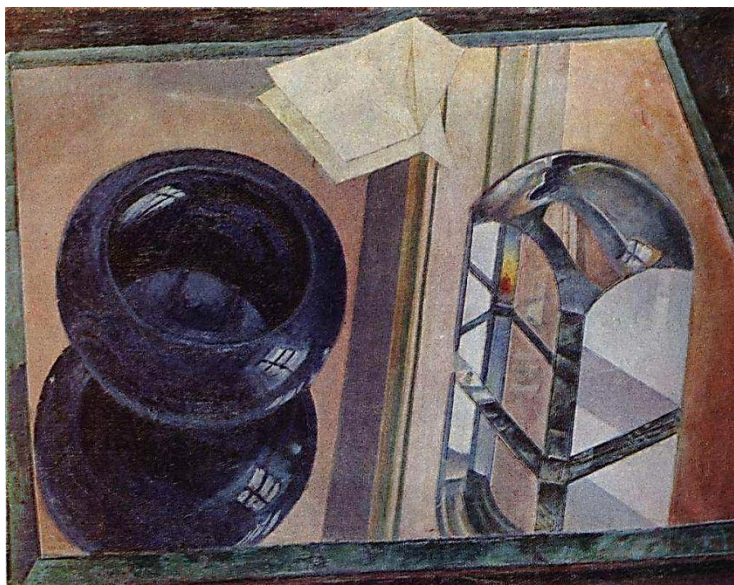
Виденский М.С.
«Натюрморт»



Вакс Борис. «Натюрморт с рыбами»
м., 47,5x61, 1972г.



Петров-Водкин К.С.



Петров-Водкин К.С.



Альтман Н. И. «Цветовые объемы и плоскости». 1918г.

Практическая работа (1 час):

Выполнить **три** упражнения :

1. АСИММЕТРИЯ ПО РАЗМЕРУ (величине) 1 шт.

Условия:

Для выполнения упражнения можно взять готовую композицию – сложный натюрморт

- При разнообразных **ПО РАЗМЕРУ**, силуэтам, тоновому строю элементах композиции организовать плоскость листа с задачей получить устойчивую симметричную композицию;

2. АСИММЕТРИЯ ПО ТОНУ И ЦВЕТУ 1 шт.

Условия:

- При разнообразных по цвету и тоновому строю элементах композиции организовать плоскость листа с задачей получить устойчивую симметричную композицию;

Композиция должна быть уравновешенной;

Например, уравновесить большую светлую массу элементов одним маленьким темным и наоборот, много маленьких по размеру элементов может уравновесить одним большим светлым пятном;

3. АСИММЕТРИЯ ПОЛОЖЕНИЯ 1 шт.

Внести в устойчивую симметричную фразу элемент динамики

- Доминанта(композиционный центр) может быть организована за счет концентрации (сгущения или разряжения) элементов на одном из участков плоскости; Динамичность композиции может быть достигнута различным положением предметов в пространстве.

УПРАЖНЕНИЯ ВЫПОЛНЯТЬ ГУАШЬЮ

