

**Модели поведения
покупателей.
Характеристика
покупателей.**

ПО-201

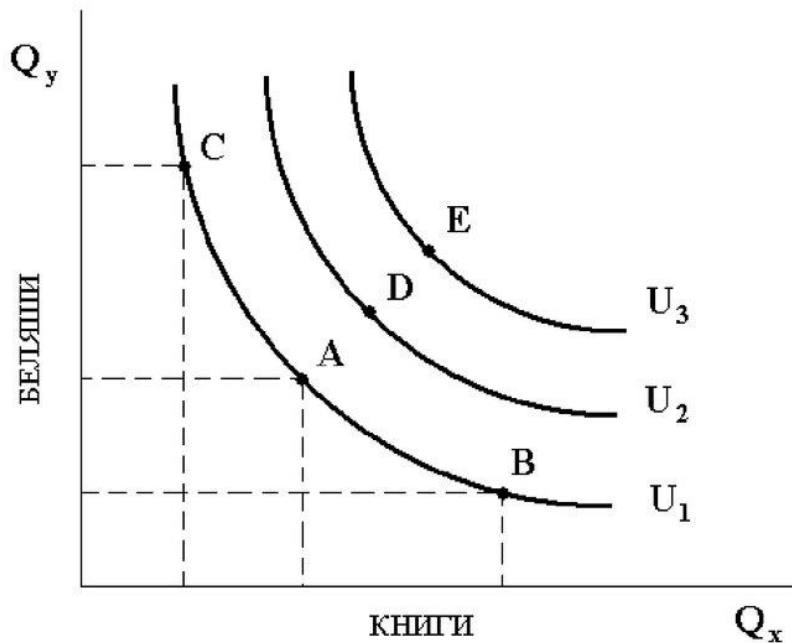
Пучин Алексей

Некоторые формулы кардиналистского подхода

- ▣ $TU = f(q_1, q_2)$ TU – совокупная полезность
 - ▣ $TU = a + bq + cq^2 - dq^3$
 - q – количество потребленного товара;
 - a, b, c, d – положительные константы
 - ▣ $MU = (TU)' = d(TU)/dq$
 - d(TU) – приращение совокупной полезности;
 - dq – приращение количества потребляемого блага
- MU – предельная полезность

Как выглядит кривая безразличия в ординалистском походе

Кривые безразличия



Модель «маркетинговые и другие стимулы — ответная реакция»

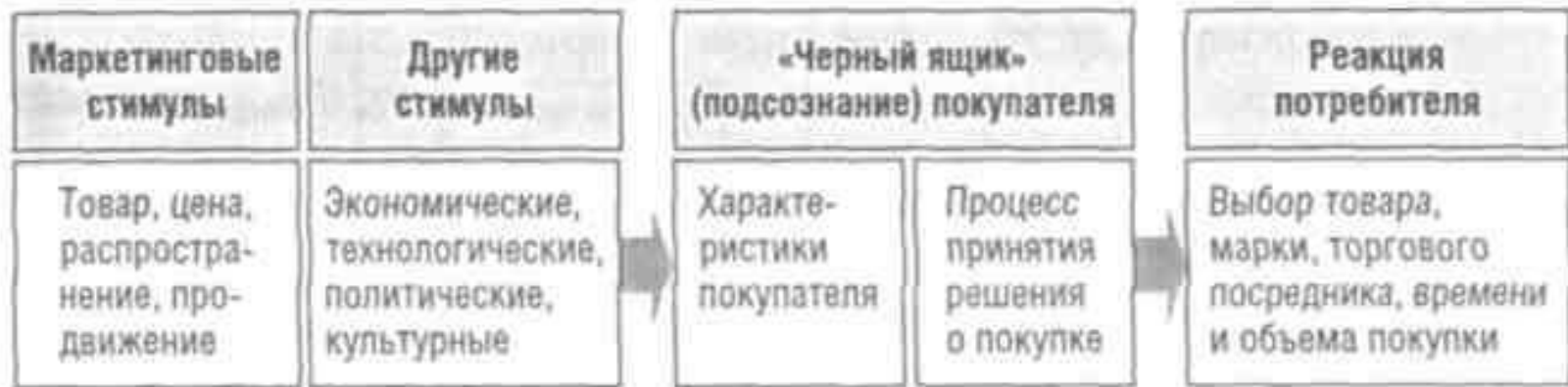


Рис. 1.2. Модель покупательского поведения
Ф. Котлера, Г. Армстронга, Дж. Сондерса, В. Вонг

Модель В. Хойера и Д. МакИннис

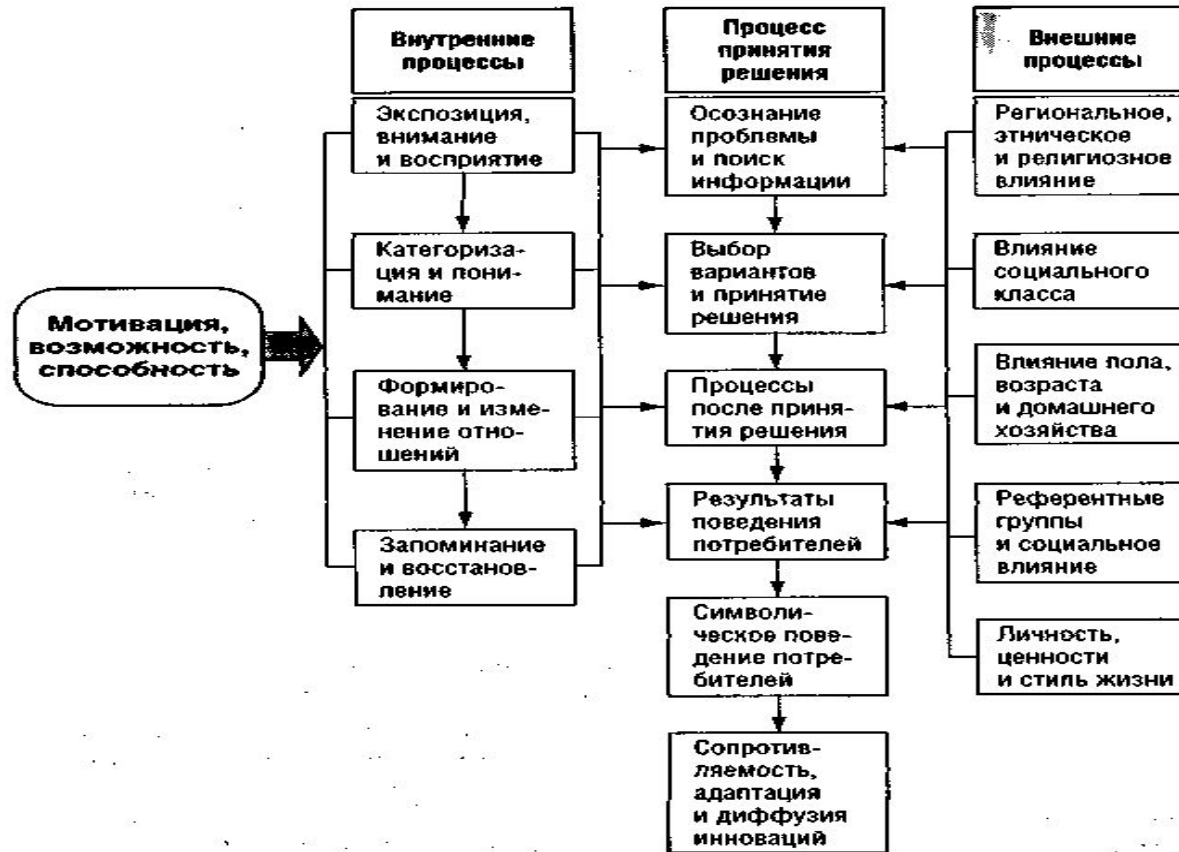


Рис. 1.3. Модель поведения потребителей В. Хойера и Д. МакИннис

Характеристика покупателя

Факторы, оказывающие влияние на покупательское поведение

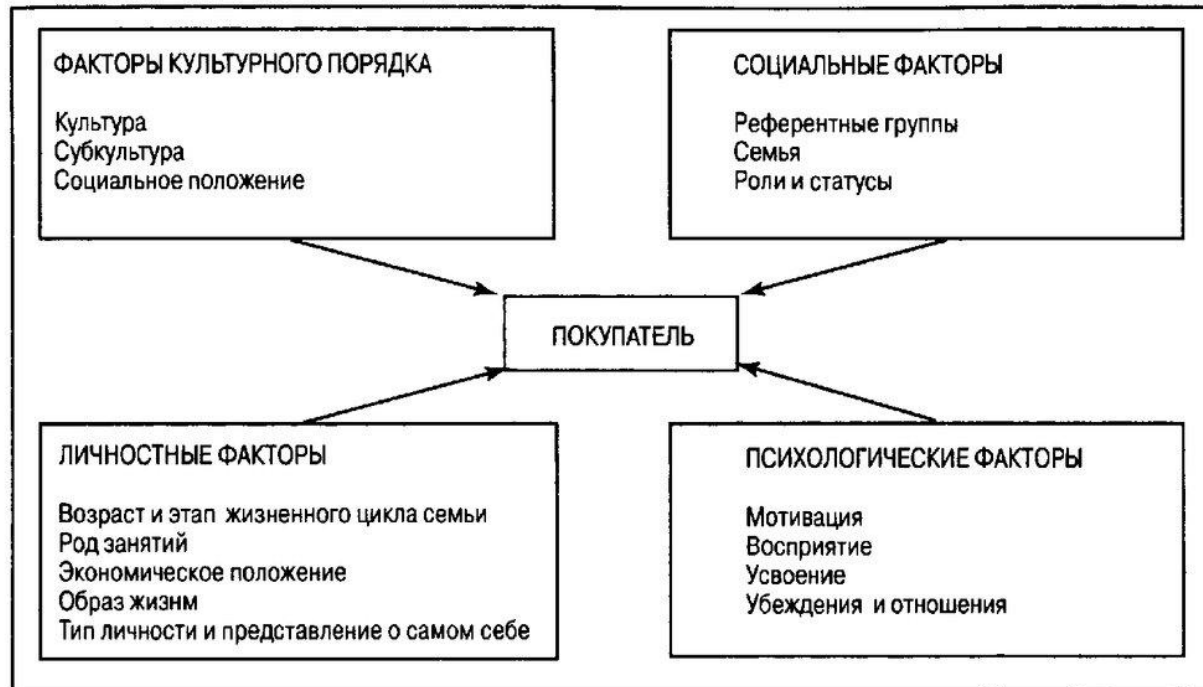




Рис. 9.1. Модель процесса мотивации

Спасибо за внимание!

