The background of the image shows a dental clinic setting. A hand in a blue nitrile glove is holding a dental mirror. In the foreground, several dental instruments are laid out on a green tray, including a dental mirror, a pair of tweezers, and a dental probe. The overall color scheme is light blue and green, creating a clean and professional atmosphere.

Слюнные железы. Слюна и ротовая жидкость

Слюна – это секрет слюнных желез. В сутки слюнные железы выделяют от 500 мл до 2 л слюны, состоящей преимущественно из воды, солей, ферментов, слизи, электролитов, а также бактерицидного вещества лизоцима и иммуноглобулинов.



Функции слюны:

- 1) Защитная
- 2) Пищеварительная функция
- 3) Регуляторная функция
- 4) Минерализационная функция
- 5) Выделительная функция

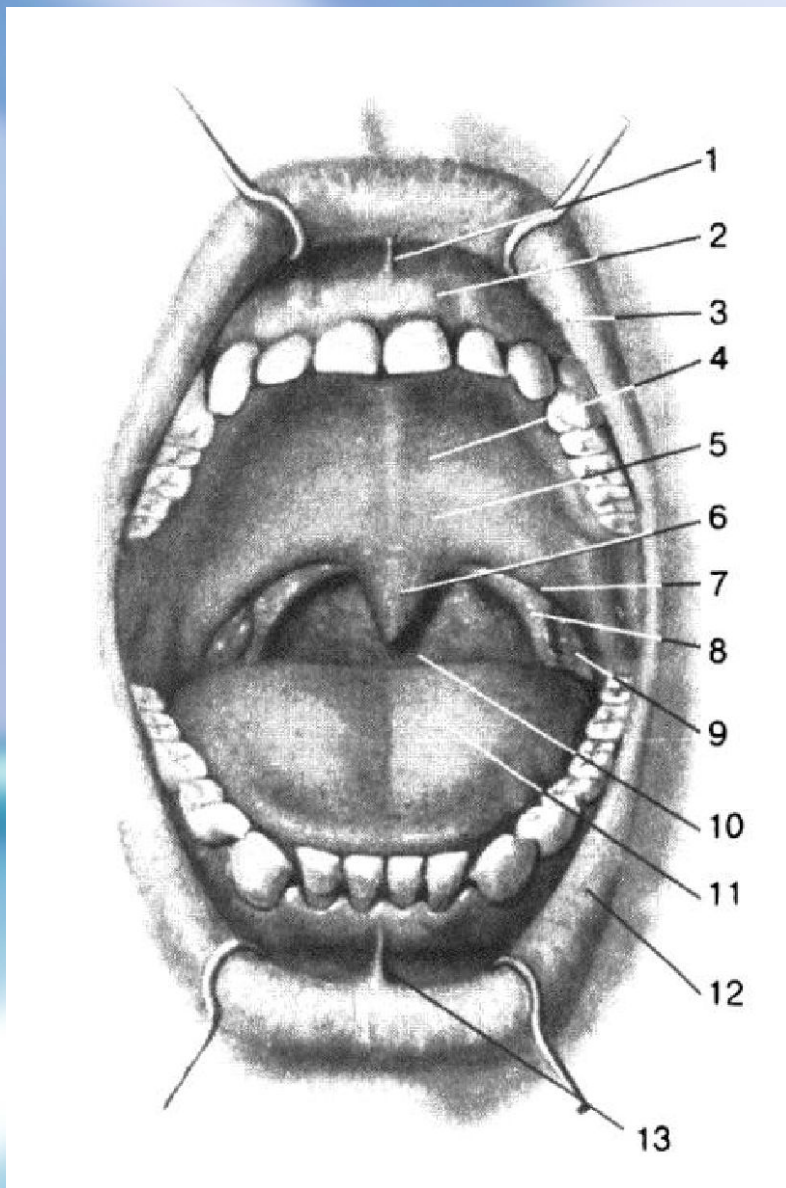


Слюна человека под
микроскопом

Функции слюны:

- 1) Защитная
- 2) Пищеварительная функция
- 3) Регуляторная функция
- 4) Минерализационная функция
- 5) Выделительная функция





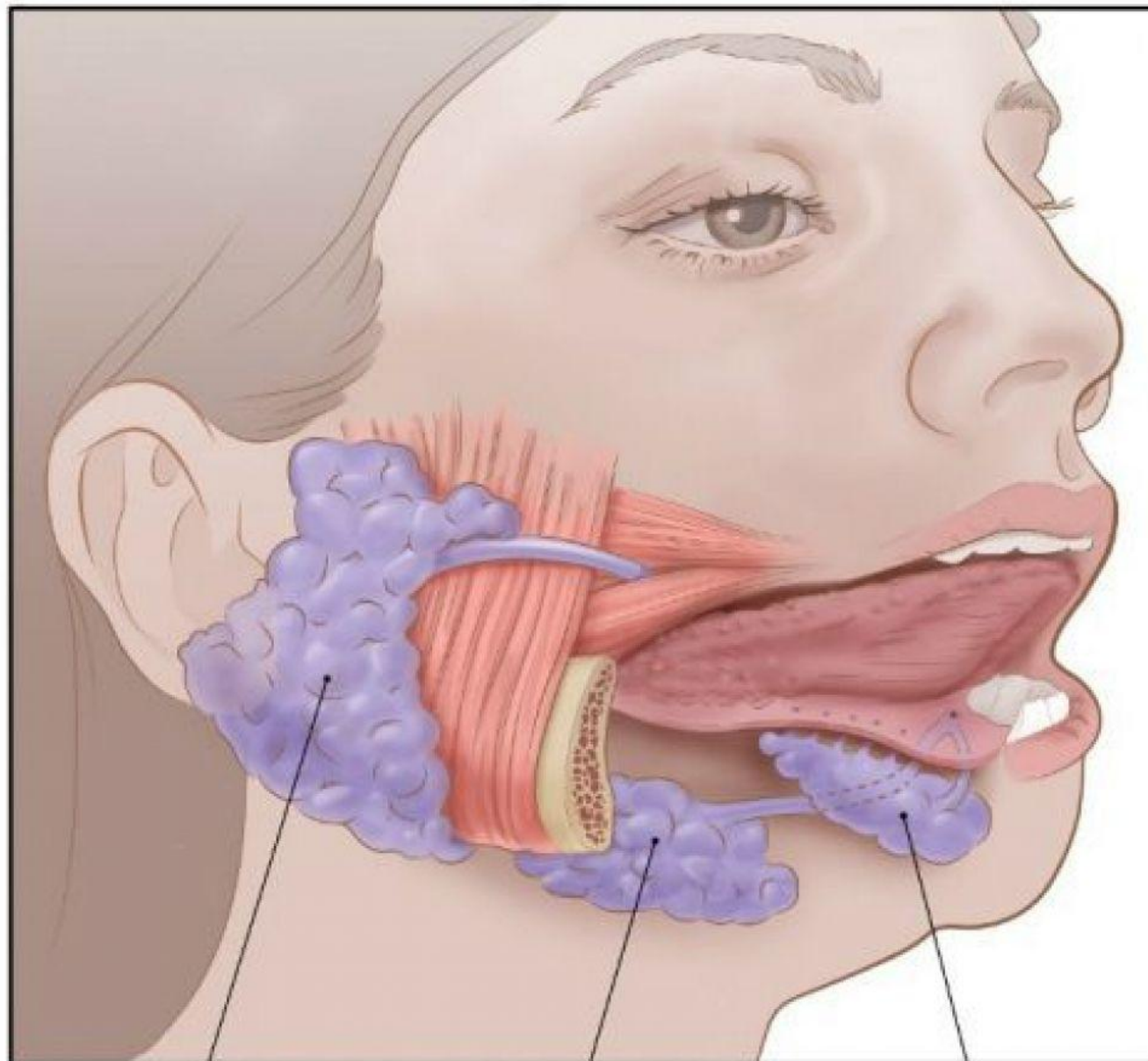
- 1 - Верхнее уздечко губы
- 2 - Десна
- 3 - Верхняя губа
- 4 - Твердое небо
- 5 - Мягкое небо
- 6 - Небный язычок
- 7 - Небно-язычная дуга
- 8 - Небно-глоточная дуга
- 9 - Небная миндалина
- 10 - Зев
- 11 - Спинка языка
- 12 - Нижняя губа
- 13 - Нижнее уздечко губы

Железы полости рта по величине могут быть разделены на две группы:

- 1) Малые железы – это железы, находящиеся в толще слизистой оболочки: губные, щечные, небные, молярные, язычные.
- 2) Крупные железы – околоушная, поднижнечелюстная и подъязычная, которые также называются слюнными железами

По характеру выделяемого секрета железы полости рта делят на три группы:

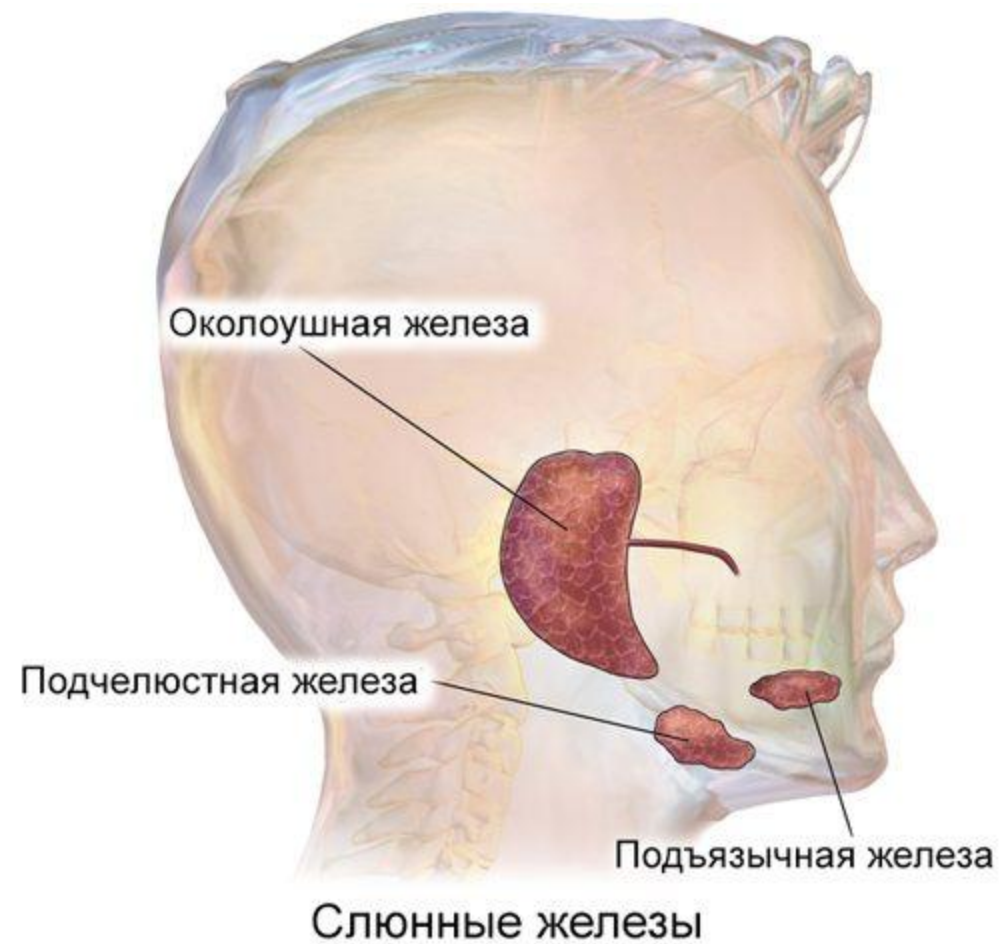
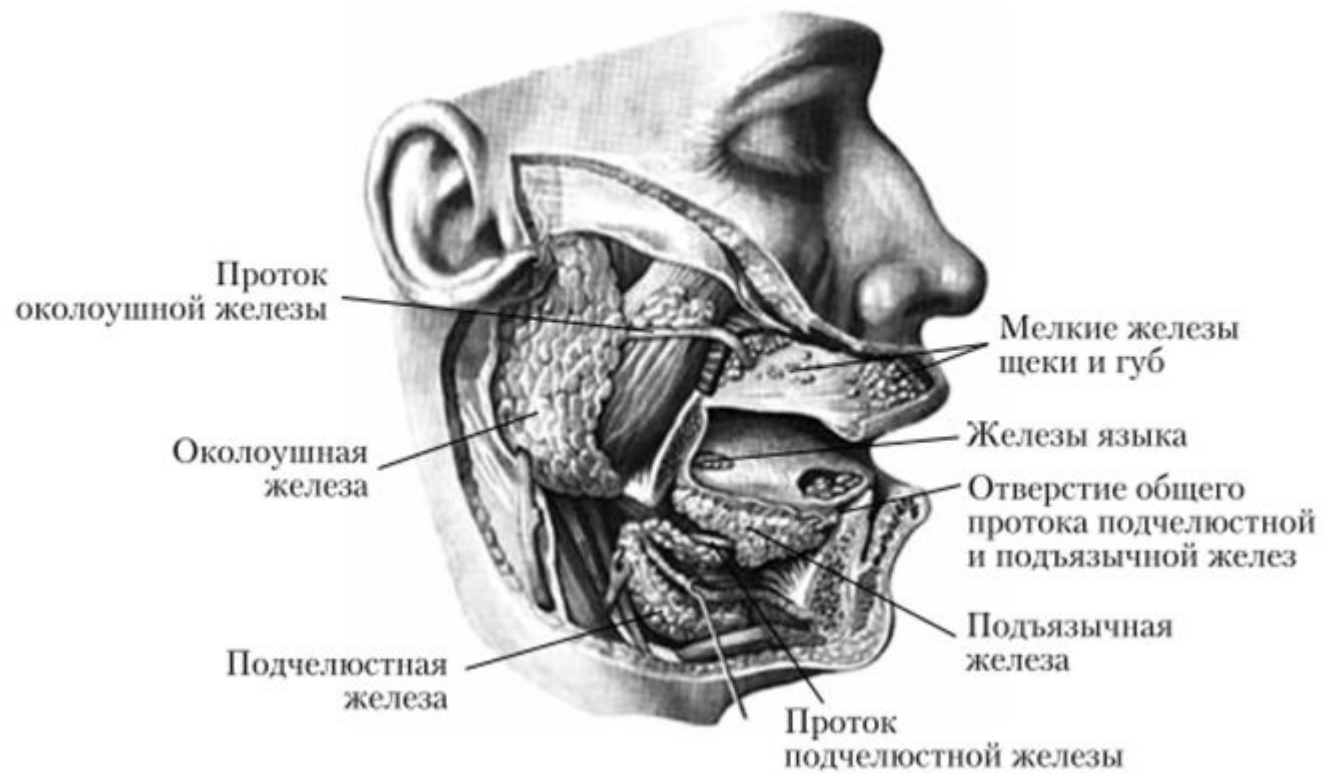
- 1) серозные, выделяющие жидкость, богатую белком, - околоушная железа и мелкие железы в области желобоватых сосочков языка;
- 2) слизистые – небные и язычные;
- 3) смешанные – поднижнечелюстная, подъязычная и мелкие железы – губные, щечные и передние язычные железы.



**Околоушная
железа**

**Подчелюстная
железа**

**Подъязычная
железа**



A hand wearing a blue nitrile glove holds a dental instrument, possibly a probe or explorer, against a blurred background of a dental office. In the foreground, several other dental instruments, including a dental mirror, tweezers, and a scaler, are laid out on a light blue surface. The overall scene is brightly lit with a cool, blue-toned color palette.

Спасибо за внимание