

Санкт-Петербургский государственный университет

ЛЮТЕР ГЬЮЛИК И ЛИНДАЛЛ УРВИК:
ПОСЛЕДОВАТЕЛИ АНРИ ФАЙОЛЯ

Выполнила:

Семунина Светлана

Студентка 2 курса

Института наук о Земле

Кафедры страноведения и международного туризма

Санкт-Петербург

2018



Линдал Урвик
(1891 – 1983 гг):
“Понятие рационализации”,
“Основы администрирования” и
другие



Лютер Гьюлик
(1892-1993 гг):
“Записки об основах
администрирования”
(совместно с Л. Урвиком)

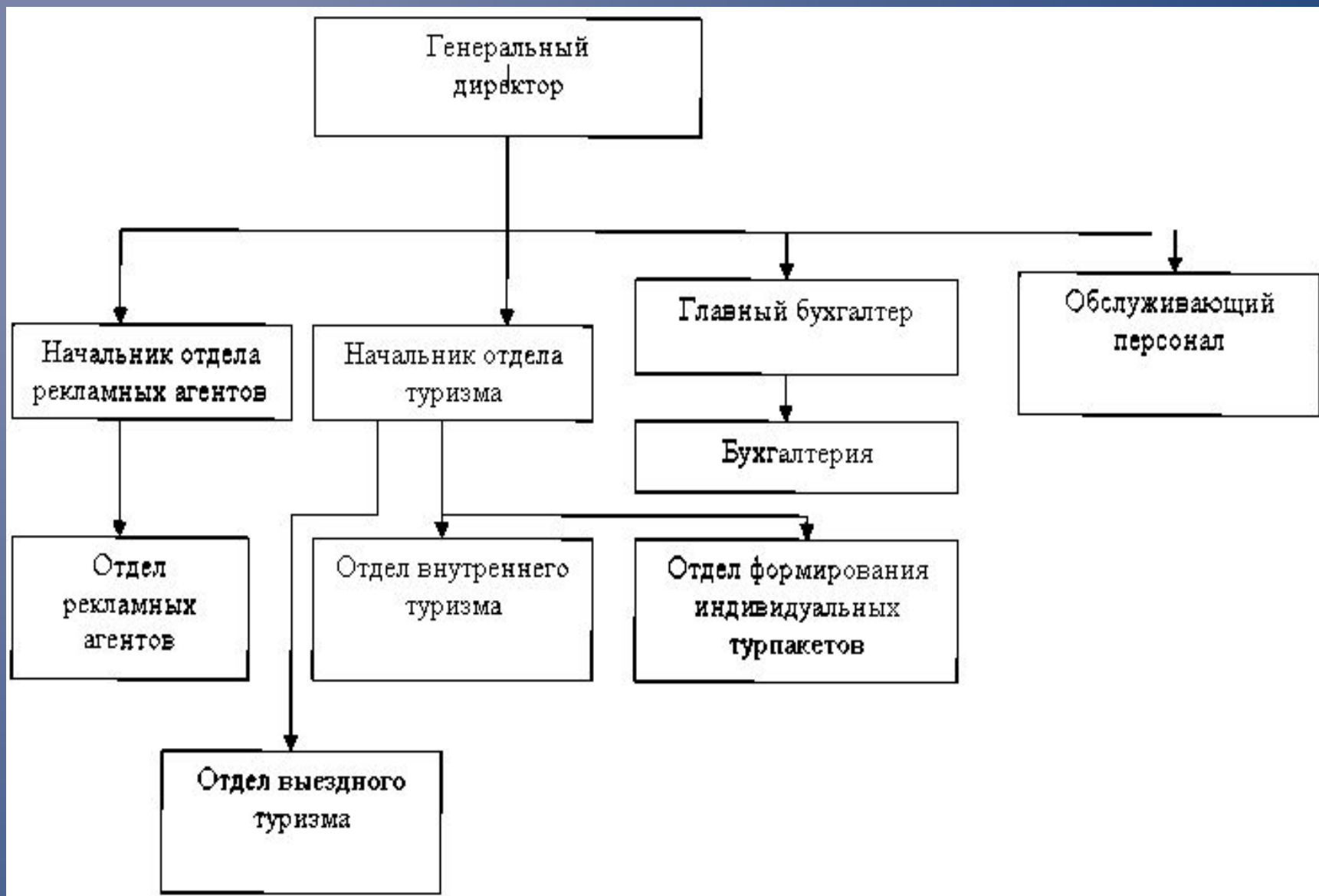


Схема управления туроператорской фирмы

КРИТЕРИИ ВЫДЕЛЕНИЯ СТРУКТУРНЫХ ПОДРАЗДЕЛЕНИЙ ОРГАНИЗАЦИИ



- В соответствии с целью
- Однотипные операции
- Географический критерий
- Категории населения

МЕТОДЫ СОЗДАНИЯ СТРУКТУРНЫХ ПОДРАЗДЕЛЕНИЙ

- Унитарный
- Серийный
- Субъективный



ПРИНЦИПЫ ПОСТРОЕНИЯ ФОРМАЛЬНОЙ ОРГАНИЗАЦИИ

1. *Соответствие людей структуре*
2. *Создание специального и генерального штабов*
3. *Сопоставимость прав и ответственности.*
4. *Диапазон контроля*
5. *Специализация*
6. *Определённость*



ФУНКЦИИ УПРАВЛЕНИЯ

POSDCORB

- Planning (Планирование)
- Organizing (Организация)
- Staffing (набор персонала)
- Directing (управление)
- Coordinating (координация)
- Reporting (отчётность)
- Budgeting (бюджетирование)



СПАСИБО ЗА
ВНИМАНИЕ!