

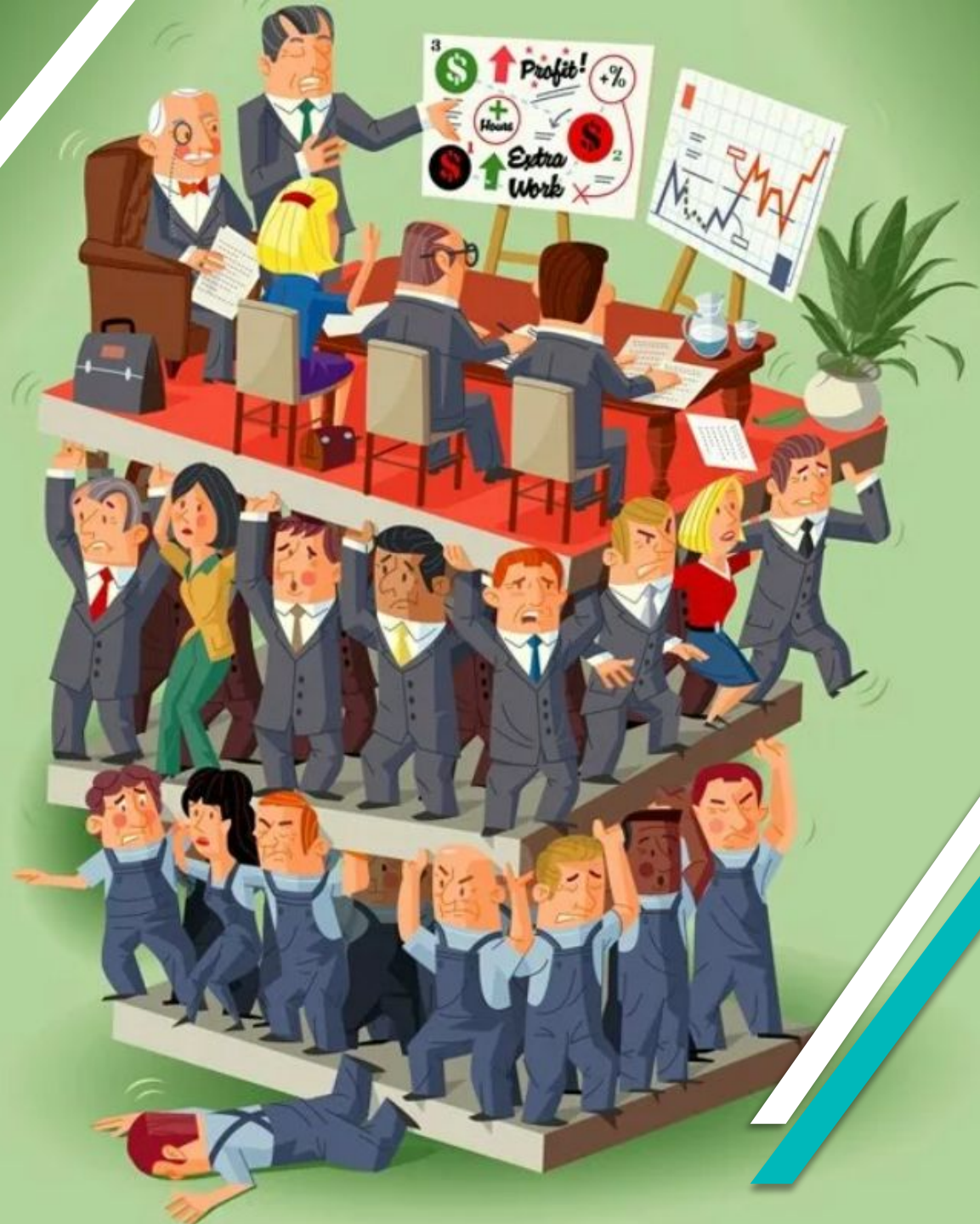
ДОКЛАД НА
ТЕМУ:

Особенности социальной
стратификации в современном
российском обществе.

Подготовила
Мигда Дарья

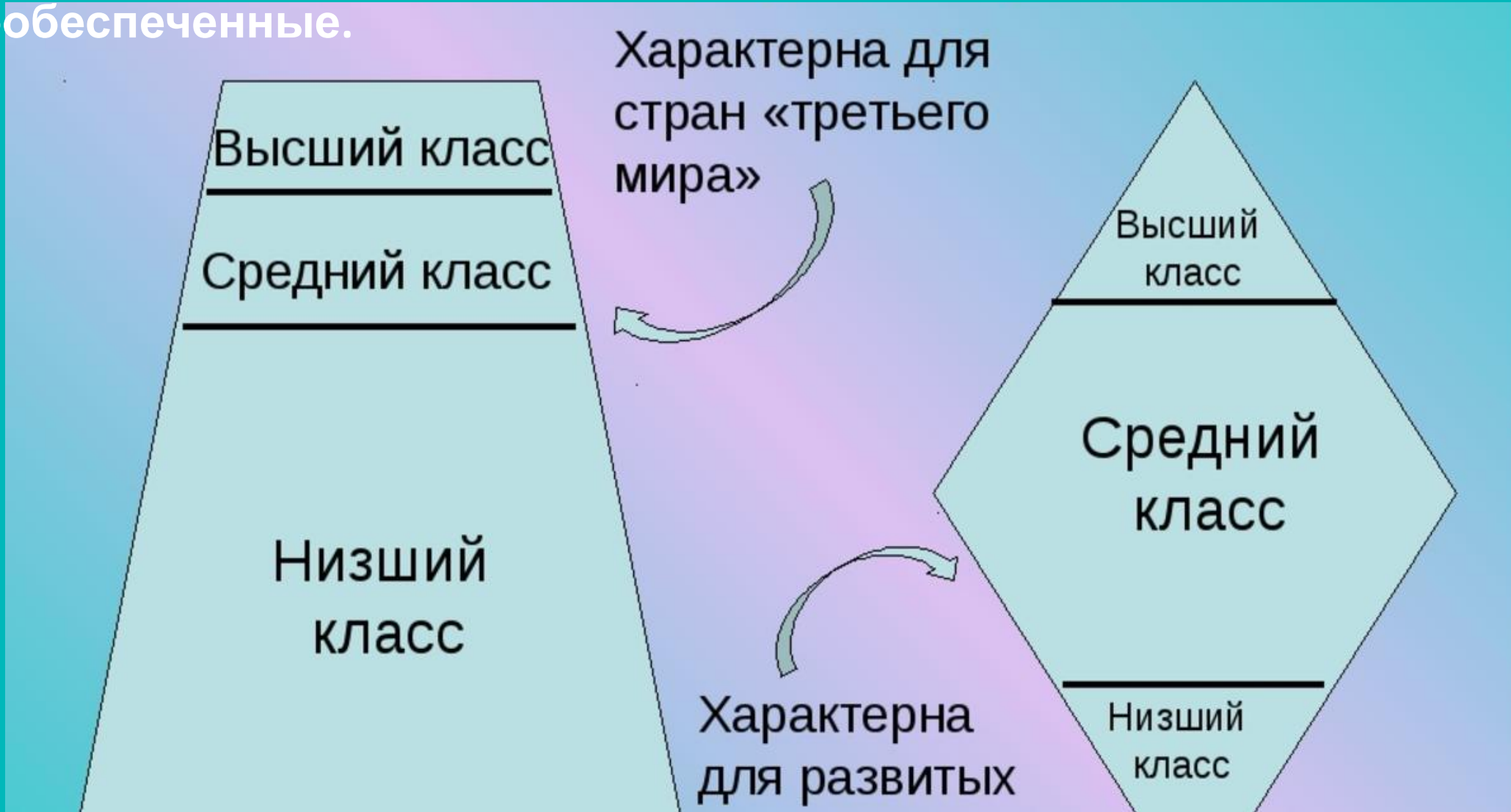
◆ **Стратификаци** - - это иерархически организованная структура социального неравенства, которая существует в определенном обществе, в определенный исторический отрезок

. В качестве исходной модели многомерной стратификации современной России возьмем четыре ее основных параметра: уровень



ОСОБЕННОСТИ СОЦИАЛЬНОЙ СТРАТИФИКАЦИИ В РОССИИ.

1.«Оседание вниз» стратификационной модели российского общества: высший класс – до 5%; средний – до 20%; остальные – бедные и малообеспеченные.





2. СОКРАЩЕНИЕ СРЕДНЕГО КЛАССА

УРОВЕНЬ

ДОХОДОВ

Общество, 18 мар 2020, 10:16 | 358 829 | Поделиться

Путин заявил о принадлежности 70% граждан России к среднему классу

Президент посоветовал не сравнивать средний класс в России и странах Запада. Свою оценку глава государства объяснил методикой Всемирного банка

ТАК ЛИ

Ф о р м у л а п р о с т а : у
с р е д н е г о к л а с с а д о х о д в
1,5 р а з а п р е в ы ш а е т
в е р х н и й п о р о г у р о в н я
б е д н о с т и . О ф и ц и а л ь н о
б е д н ы е в Р о с с и и - т е , к т о
з а р а б а т ы в а е т
п р о ж и т о ч н ы й м и н и м у м ,
о к о л о 13 000 р у б .
П о л у ч а е т с я , ч т о , д л я
т о г о ч т о б ы ч е л о в е к а
о т н е с л и к с р е д н е м у



ТАБЛИЦА: А:

№	Страна/ территория	Средний класс (%)	Высший класс (%)	Низший класс (%)
2	 Австралия	66.1	14.2	19.7
3	 Сингапур	62.3	16.0	21.7
4	 Бельгия	62.1	12.3	25.6
5	 Италия	59.7	8.6	31.7
6	 Япония	59.5	9.1	31.4
7	 Тайвань	59.4	15.2	25.4
8	 Великобритания	57.4	12.2	30.4
9	 Норвегия	56.4	12.2	31.4
10	 ОАЭ	56.4	7.8	35.8
10	 Испания	55.8	3.8	40.4
11	 Нидерланды	54.1	7.4	38.5
12	 Ирландия	50.3	7.4	42.3
13	 Новая Зеландия	50.3	21.9	27.8
14	 Франция	49.2	12.5	38.3
15	 Канада	47.8	10.5	41.7
16	 Греция	47.2	2.8	50.0
17	 Финляндия	45.6	4.4	50.0
18	 Португалия	44.6	2.7	52.7
19	 Республика Корея	44.6	2.9	52.5
20	 Швейцария	44.5	14.0	41.5

Процент среднего класса по уровню доходов и богатства.

ТАБЛИЦА: А:

22	 Австрия	44.0	7.9	48.1
23	 Израиль	42.5	3.7	53.8
24	 Германия	42.4	7.6	50.0
25	 Дания	39.5	10.5	50.0
26	 Швеция	39.4	11.5	49.1
27	 США	37.7	12.3	50.0
28	 Саудовская Аравия	33.1	2.1	64.8
29	 Чехия	26.5	1.6	71.9
30	 Чили	22.3	1.5	76.2
31	 Польша	19.3	1.0	79.7
32	 Мексика	17.1	1.0	81.9
33	 Малайзия	16.7	1.2	82.1
34	 Колумбия	15.3	0.9	83.8
35	 ЮАР	13.7	1.1	85.2
36	 Китай	10.7	0.6	88.7
37	 Перу	10.3	0.8	88.9
38	 Турция	9.9	0.8	89.3
39	 Бразилия	8.1	0.6	91.3
40	 Египет	5.0	0.4	94.6
41	 Филиппины	4.8	0.4	94.8
43	 Россия	4.1	0.5	95.4
42	 Индонезия	4.4	0.6	95.0
44	 Аргентина	4.0	0.3	95.7
45	 Таиланд	3.7	0.3	96.0
46	 Индия	3.0	0.2	96.8

Процент среднего класса по уровню доходов и богатства.

Особенности социальной стратификации в

Главные критерии расслоения общества-богатство и власть.

**4. ТЕНДЕНЦИЯ К
СРАЩИВАНИЮ ВЛАСТИ И
КРУПНОГО БИЗНЕСА-**ОДНА
ИЗ ОСОБЕННОСТЕЙ
СОЦИАЛЬНОЙ
СТРАТИФИКАЦИИ В
РОССИИ



БОГАТСТВО



ВЛАСТЬ

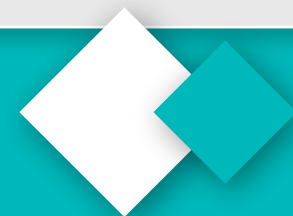




Особенности социальной стратификации в

3. ПАДЕНИЕ ПРЕСТИЖА ПРОФЕССИЙ

Возникшие и «дефицитные» в кадровом отношении финансовая сфера, бизнес, коммерция заполнены большим количеством полу – и непрофессионалов. Происходит оформление «нового класса» – безработных, сокращается численность занятых в промышленности, строительстве, науке. Изменилась роль интеллигенции в обществе. Сокращение государственной поддержки науки, образования, культуры привело к падению престижа и социального статуса работников умственного труда. Современный уровень доходов не может стимулировать трудовую и деловую активность основной массы экономически активного населения, что ведет к оттоку образованных людей: ученых, бизнесменов и



6. ТОТАЛЬНАЯ МАРГИНАЛИЗАЦИЯ

Основные причины самоизоляции и маргинализации – бедность, которая не позволяет гражданам участвовать в экономической, политической, социальной и культурной жизни и безработица.



7. РОСТ ЧИСЛА БЕДНЫХ и ПРЕОБЛАДАНИЕ НИСХОДЯЩЕЙ СОЦИАЛЬНОЙ МОБИЛЬНОСТИ.

Число россиян, чьи доходы ниже прожиточного минимума, в 2019 году достигло 20,9 млн, следует из данных Росстата, опубликованных в конце июля. За год это число увеличилось почти на полмиллиона человек. По итогам 2018 года за чертой бедности жили 18,9 млн россиян, и



8. ВЫСОКАЯ СТЕПЕНЬ ПОЛЯРИЗАЦИИ ДОХОДОВ: БОЛЬШОЙ РАЗРЫВ МЕЖДУ ВЫСШИМ И НИЗШИМ КЛАССОМ



Итоги:

1. Большинство социальных преобразований носит переходный характер, имеет нечеткие, расплывчатые границы.
2. Происходит тотальная маргинализация практически всех социальных групп.
3. Российское государство не обеспечивает безопасности граждан и не облегчает их экономическое состояние. В свою очередь эти дисфункции государства деформирует социальную структуру общества, придают ей криминальный характер.
4. Растет имущественная поляризация общества.
5. Современный уровень доходов не может стимулировать трудовую и деловую активность основной массы экономически активного общества.
6. Сохраняется слой населения, который можно назвать потенциальным ресурсом среднего класса, однако в России социально-экономические приоритеты, характерные для среднего класса развитых стран, можно наблюдать в верхних слоях социальной иерархии.

СПАСИБО ЗА
ВНИМАНИЕ!