

# Тема. Чернобыль.

Работу выполнила  
ученица 7 класса Б  
Сотникова Карина



РАДИАЦИОННОЕ  
ЗНАЧЕНИЕ  
ВХОДА И ВЫЕЗДА  
ЗАПРЕЩЕНЫ!

Радиационное излучение может привести к сильнейшим заболеваниям человека, генетическим мутациям и даже смерти.

Даже одной частицы может хватить, чтобы уничтожить живой организм или повредить огромное количество клеток.

Источники радиации могут существовать, никак не проявляя себя, и вы можете даже не подозревать, что находитесь рядом с предметом сильнейшей радиоактивности.



**26** апреля **1986** год

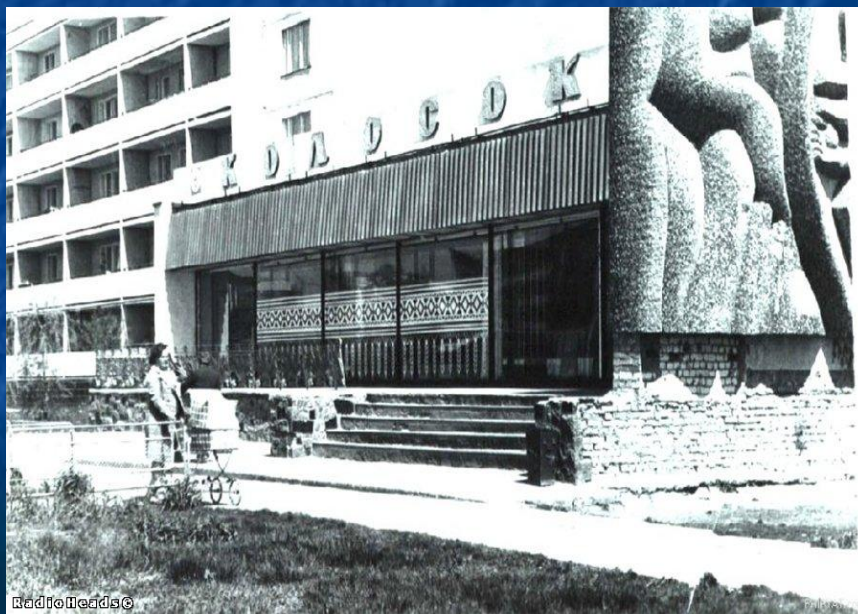
*Чернобыль* – город на Украине, райцентр, расположен на реке Припять (приток Днепра).





- В 1970-х в 1970-х годах в 18 км от Чернобыля была сооружена первая на Украине атомная электростанция

Возведен г.  
Припять, для  
людей  
работающих на  
станции.





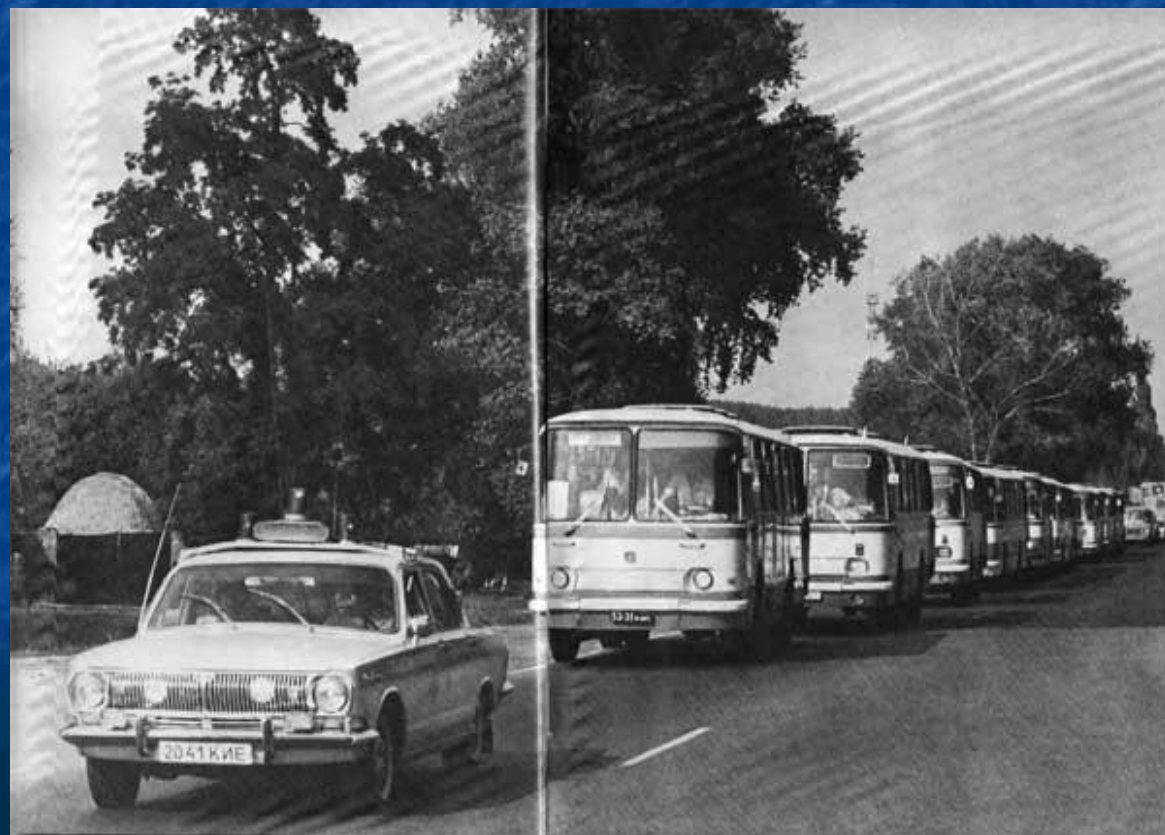
В ночь на 26 апреля 1986 г. в 00.23

Такая авария случилась  
впервые.

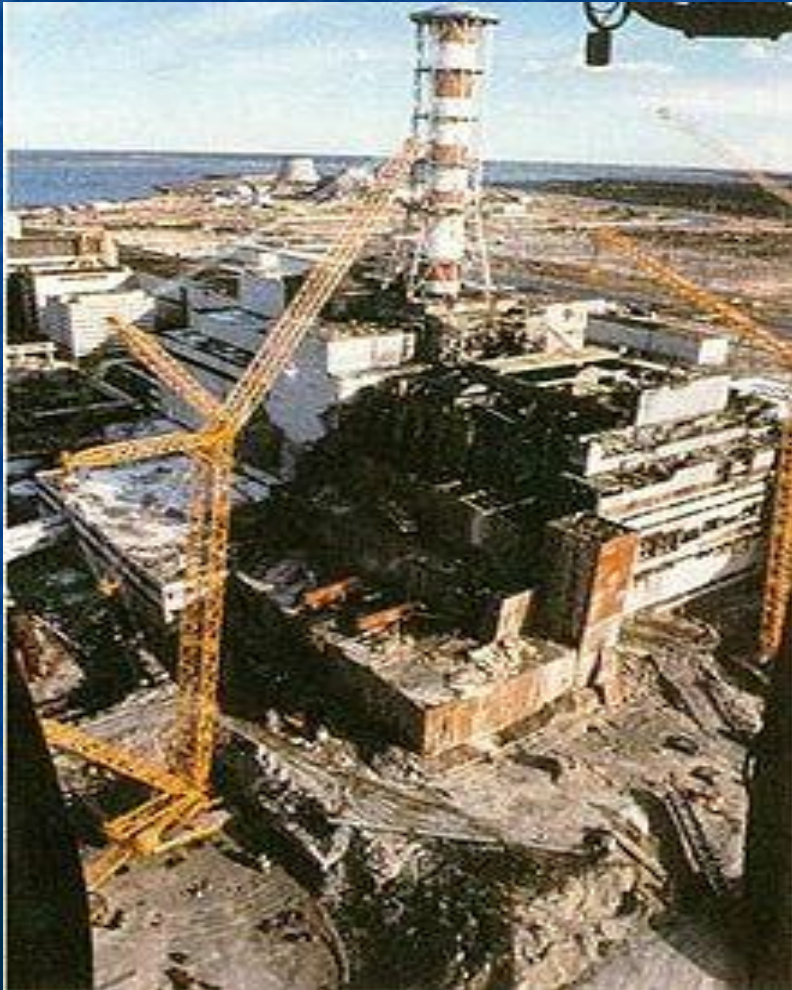




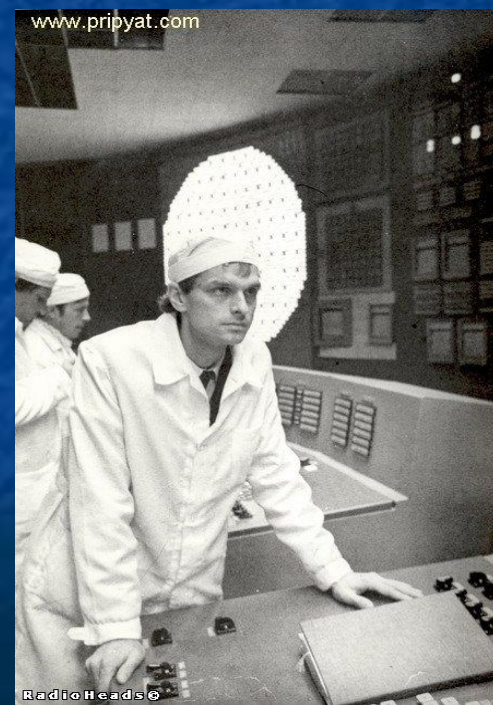
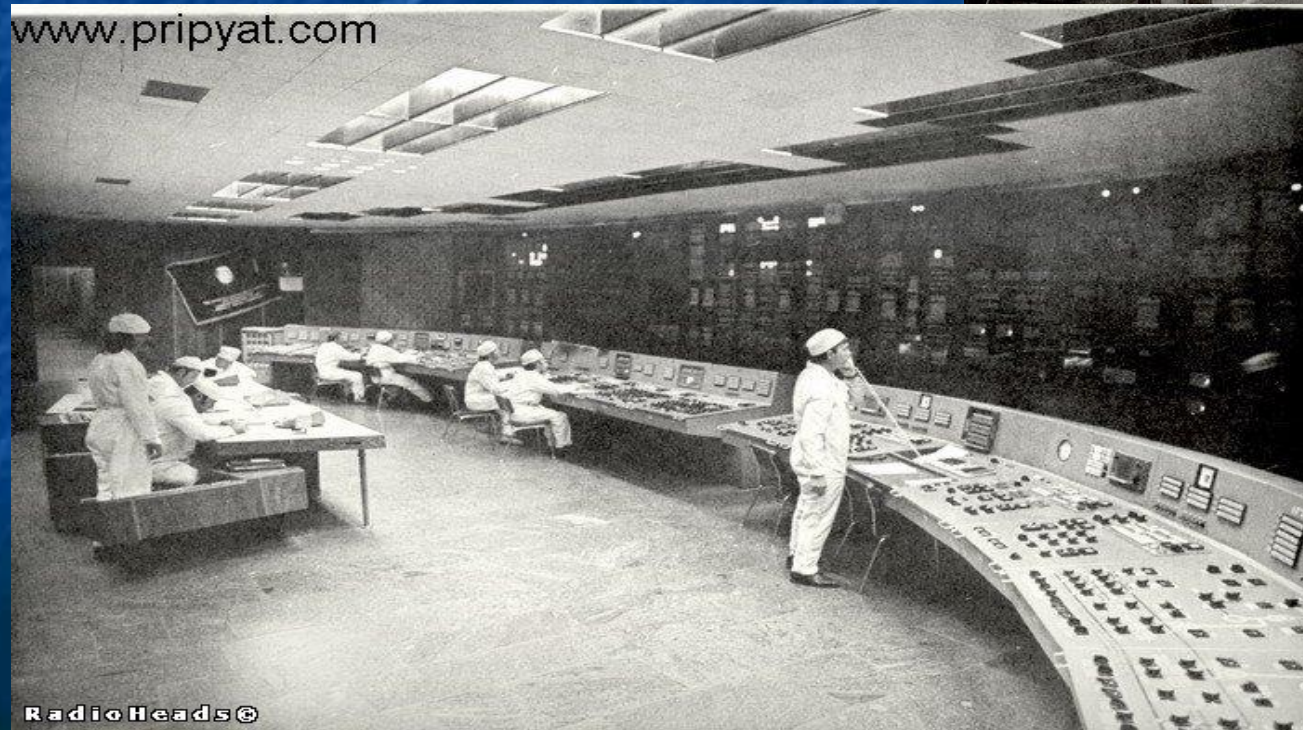
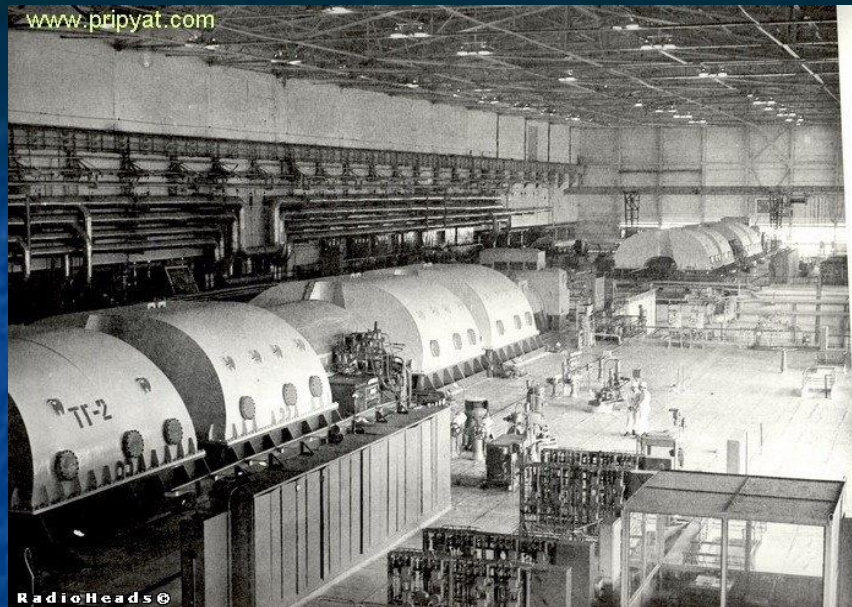
# Эвакуация людей.



# Строительство купола над ЧАЭС



Причины аварии  
до сих пор не  
разгаданы.



Число жертв до 50 от причин, связанных с аварией и до 4000 от отдалённых последствий облучения



# Зона отчуждения



# Последствия катастрофы



# Опустевшие деревни

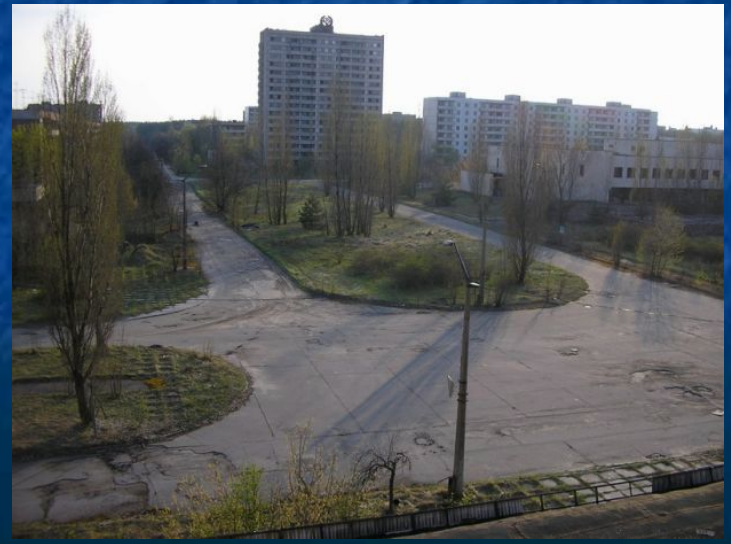


# Заброшенный городок





# Чернобыль сегодня



# Вывод

Авария на ЧАЭС стала не только величайшей трагедией, но и уроком человечеству. Она обострила проблему безопасности атомной энергетики, выявила степень ее угрозы для человечества на принципиально новый уровень.

**СПАСИБО**

**ЗА**

**ВНИМАНИЕ!**