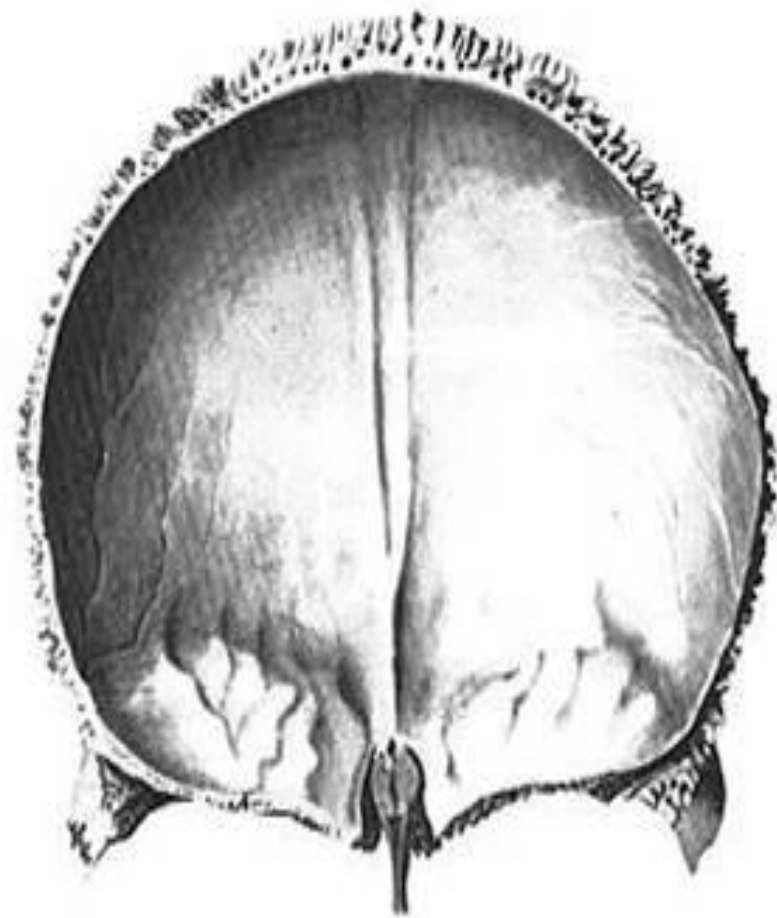
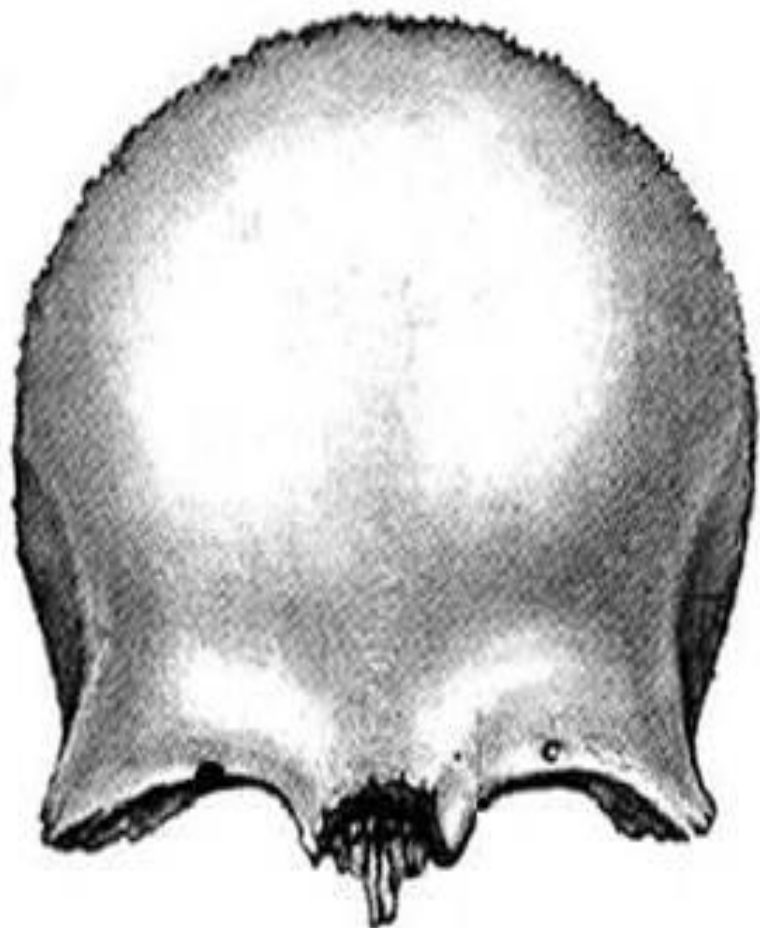


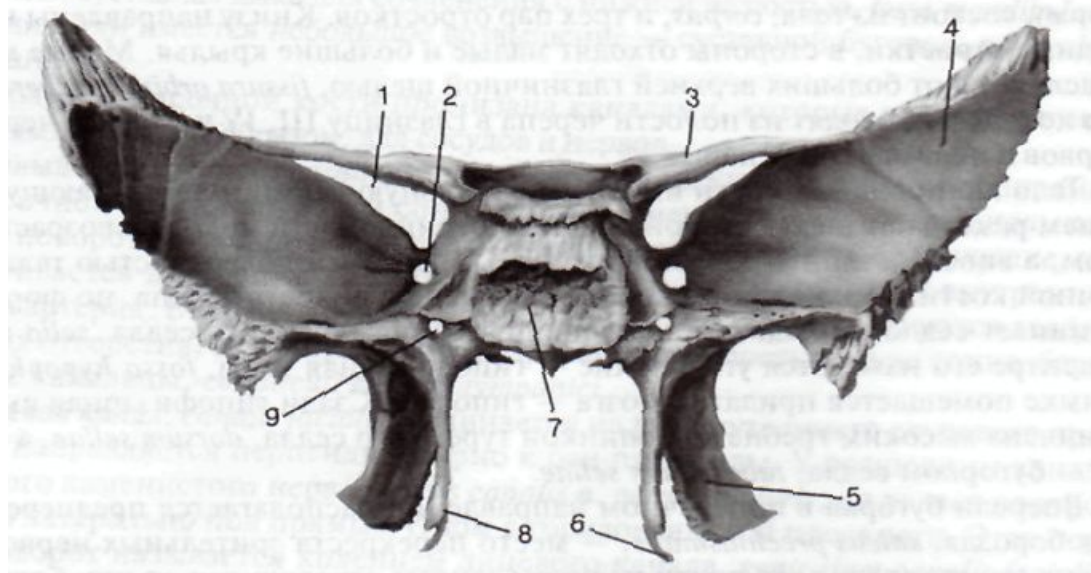
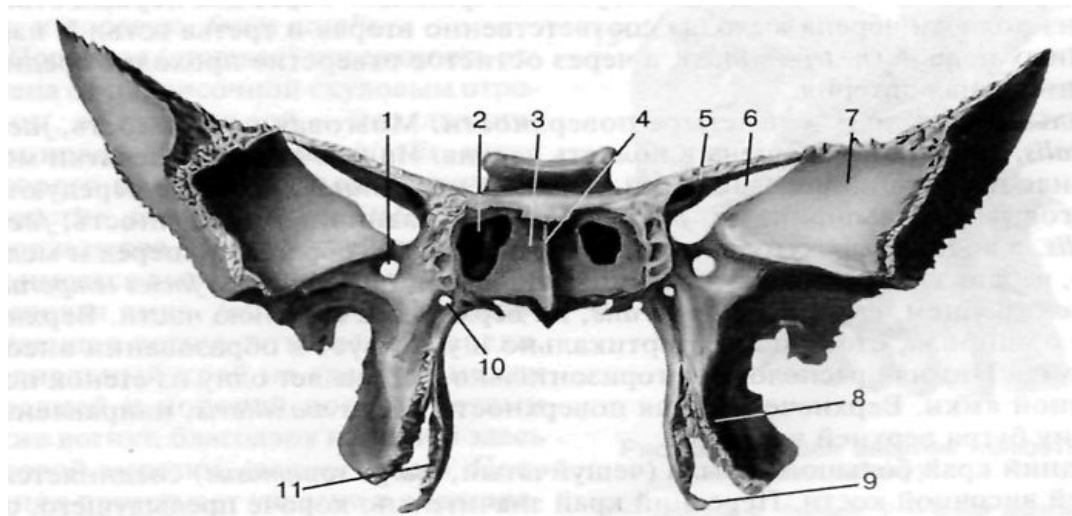
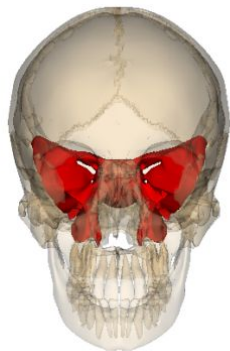
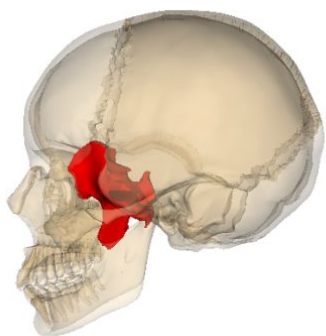
# Остеология: учение о костях

## *Череп*

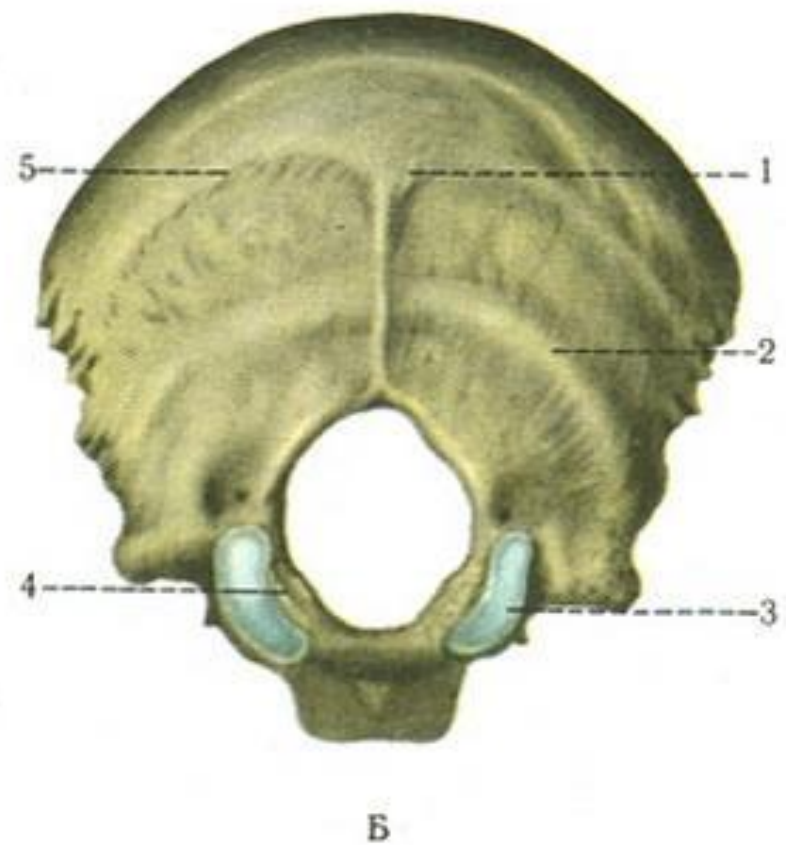
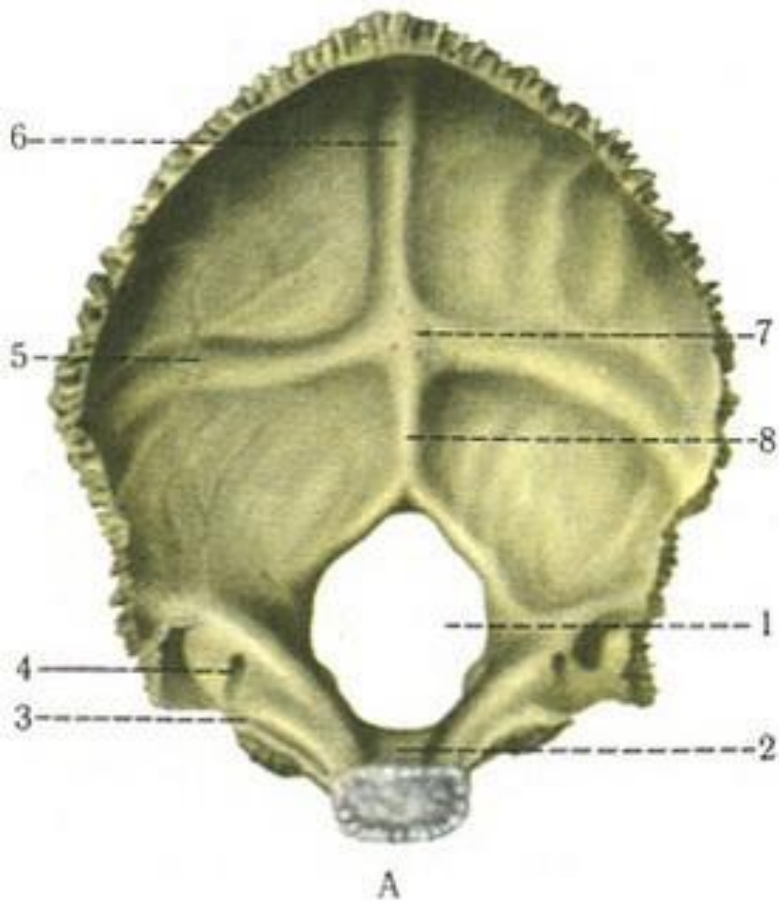
# Лобная кость



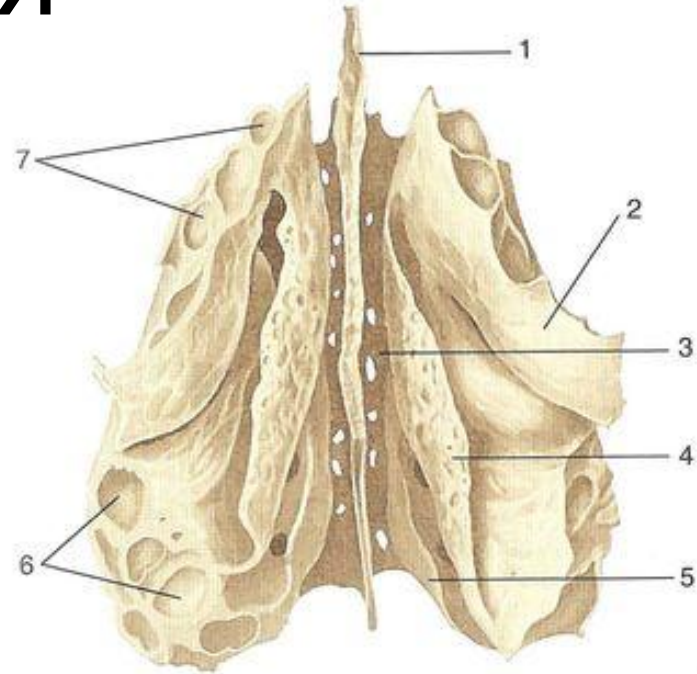
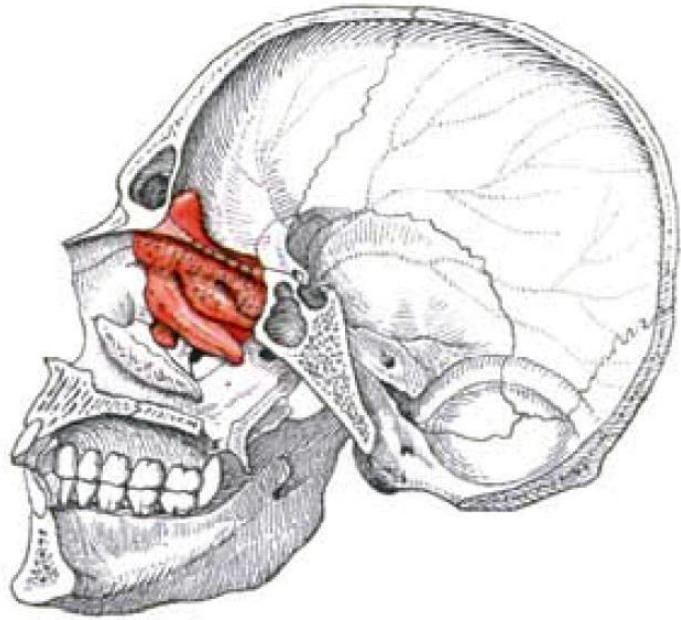
# Клиновидная кость



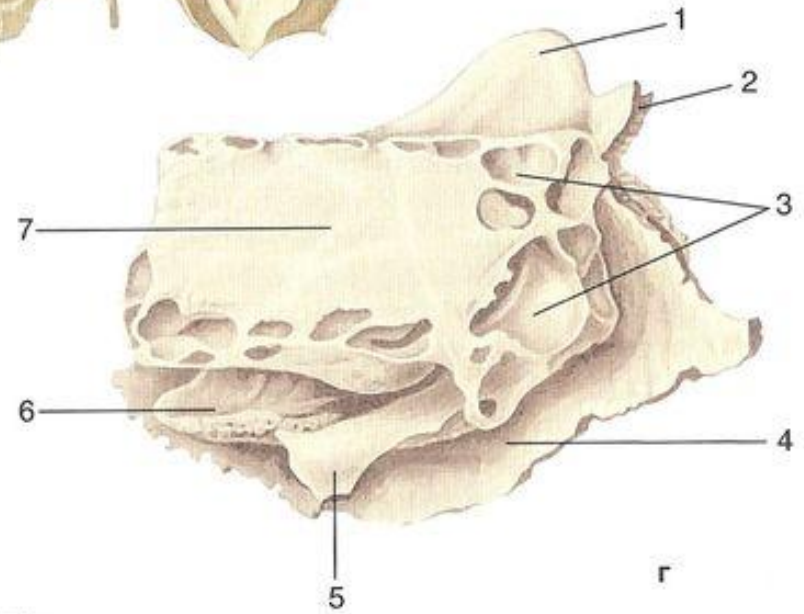
# Затылочная кость



# Решётчатая КОСТЬ



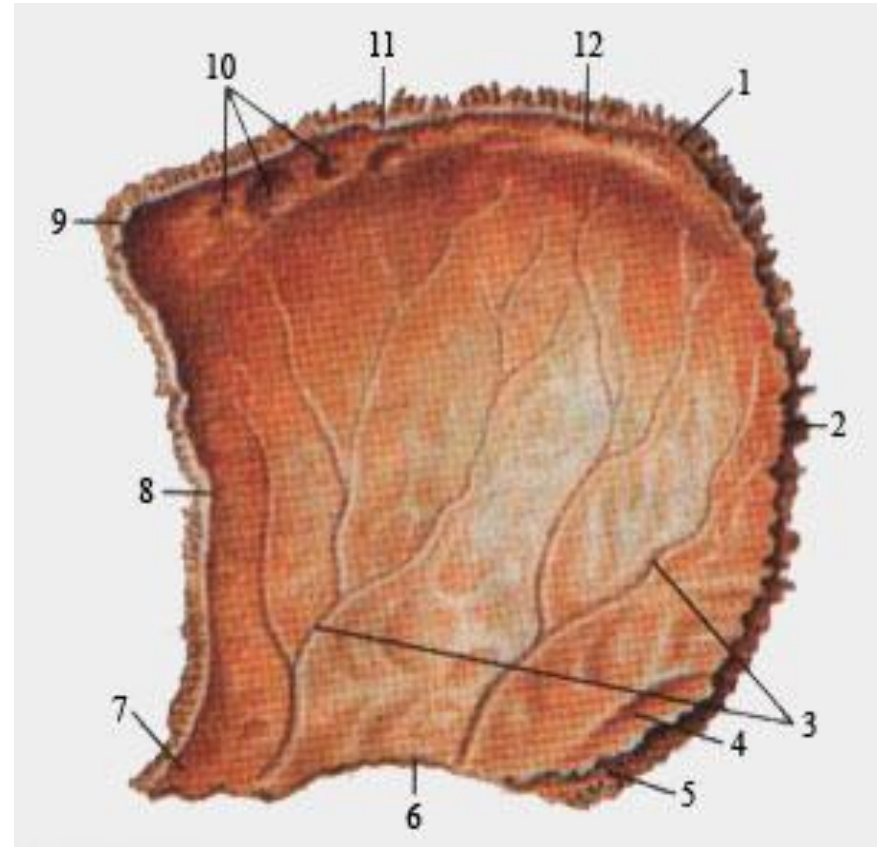
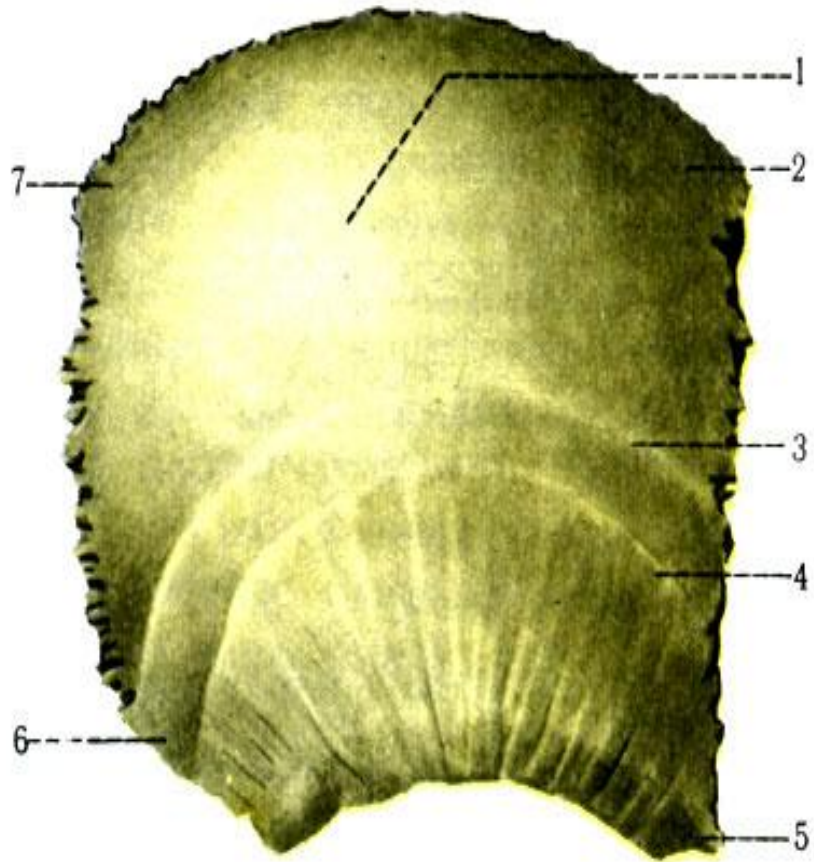
В



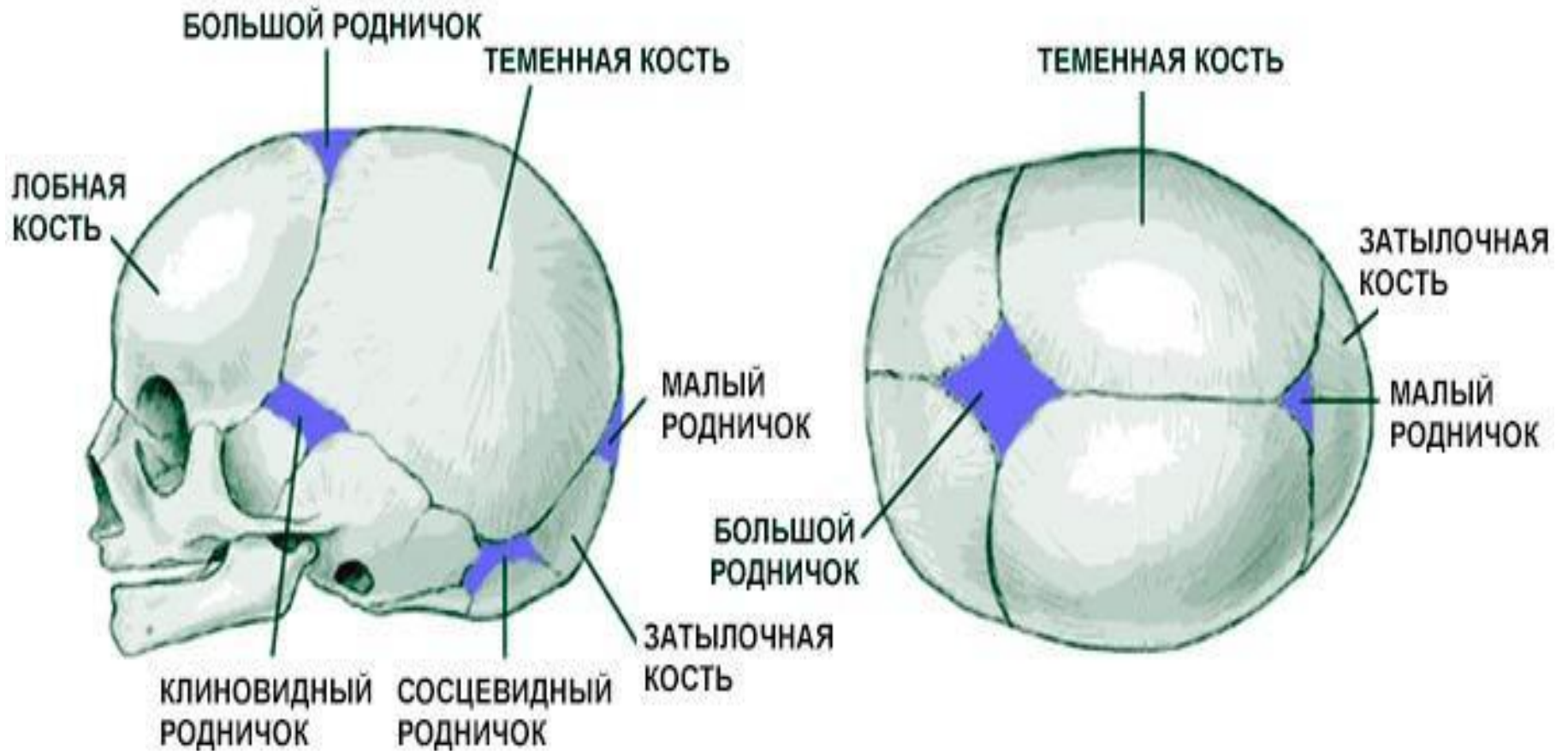
Г



# Теменная кость

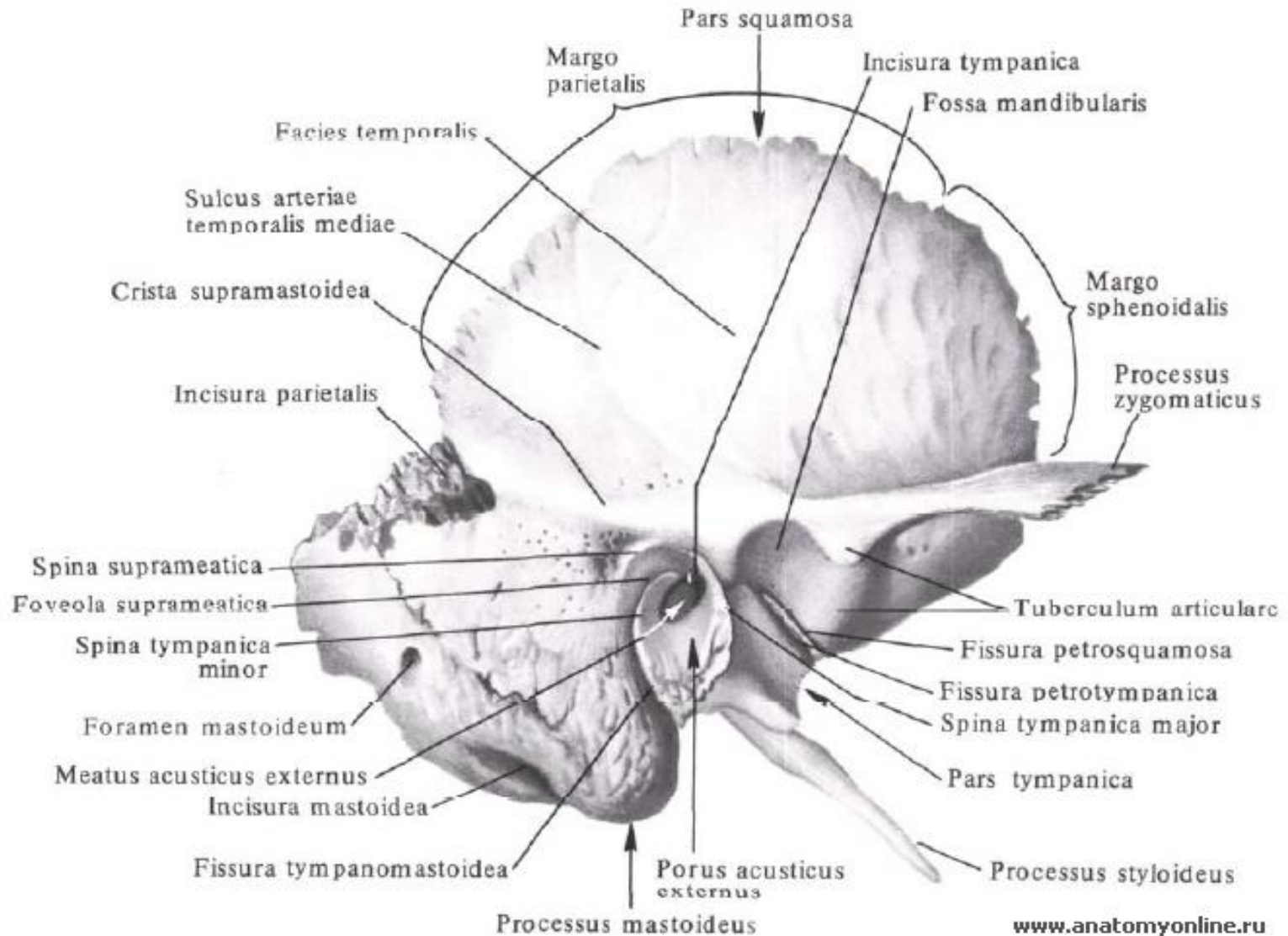


# Роднички



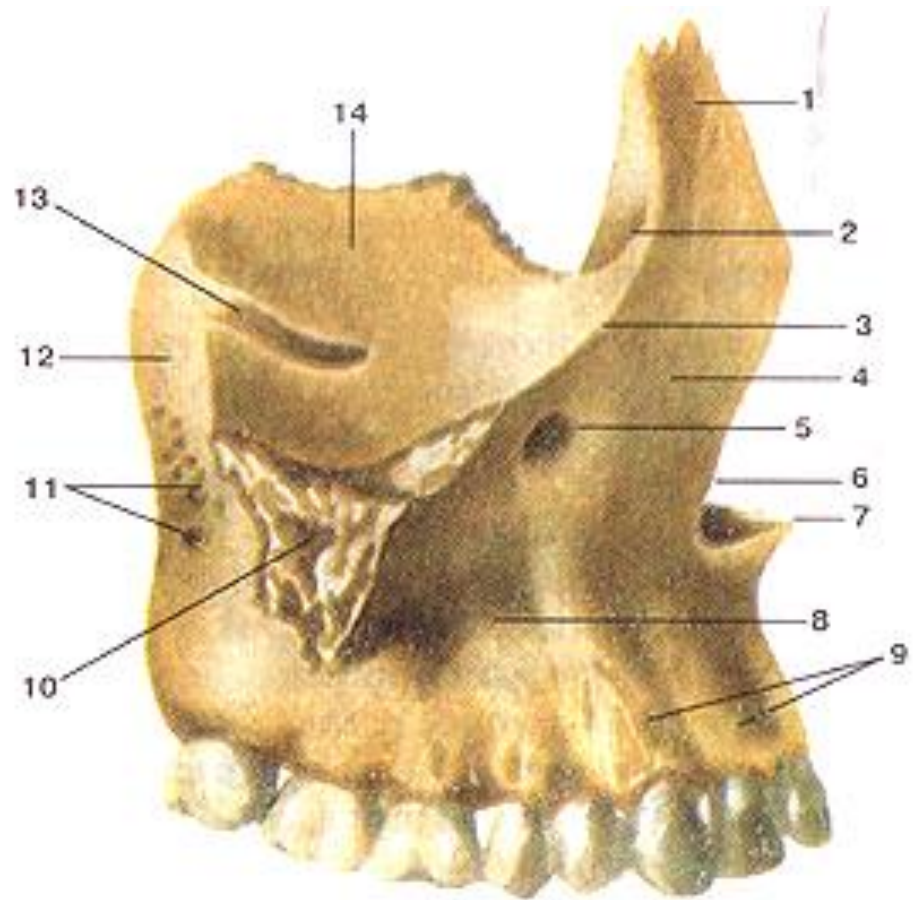
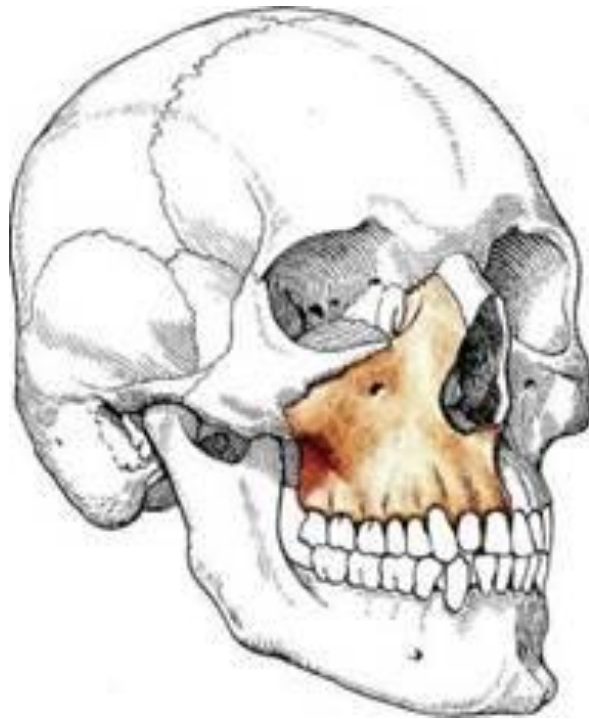
КОСТИ ЧЕРЕПА НОВОРОЖДЕННОГО РЕБЕНКА

# Височная кость

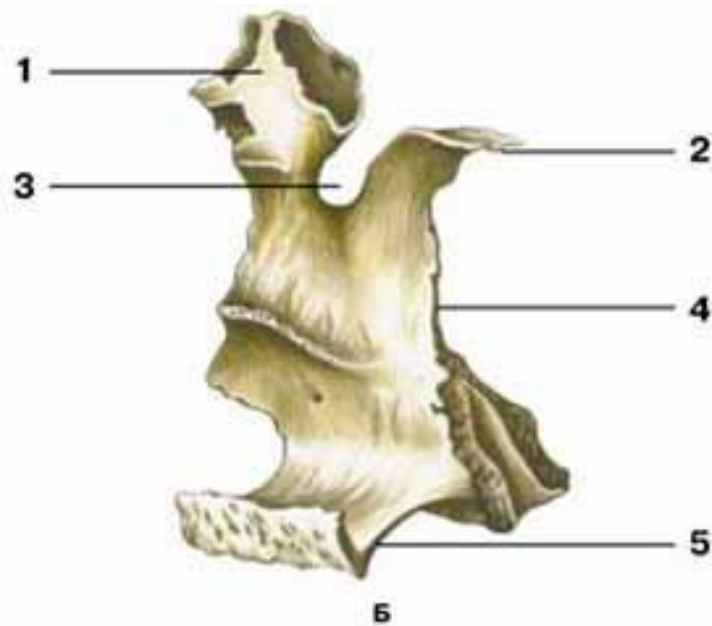
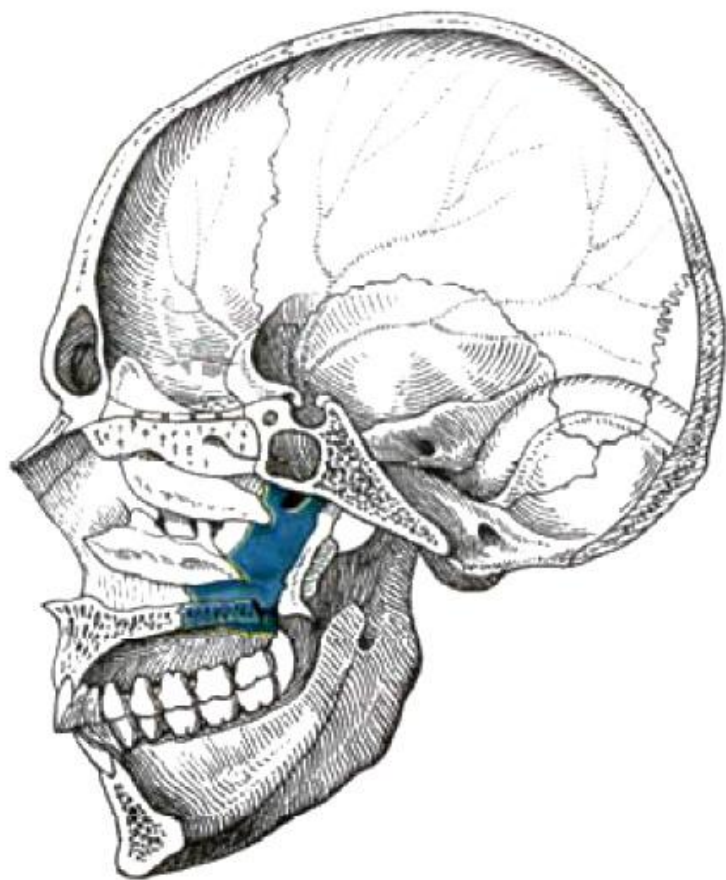




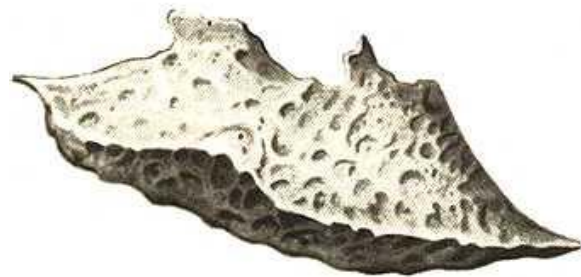
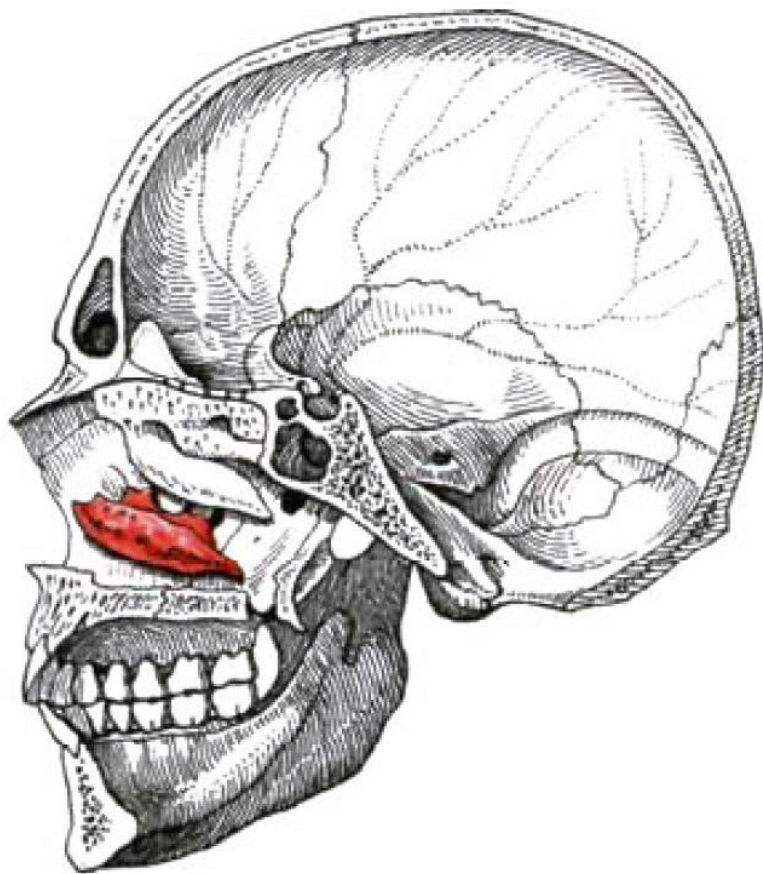
# Верхняя челюсть



# Нёбная кость



# Нижняя носовая раковина



# Носовая кость

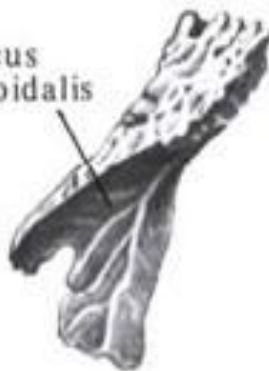
Топография носовой кости

Носовая кость, os nasale



вид снаружи

Sulcus ethmoidalis

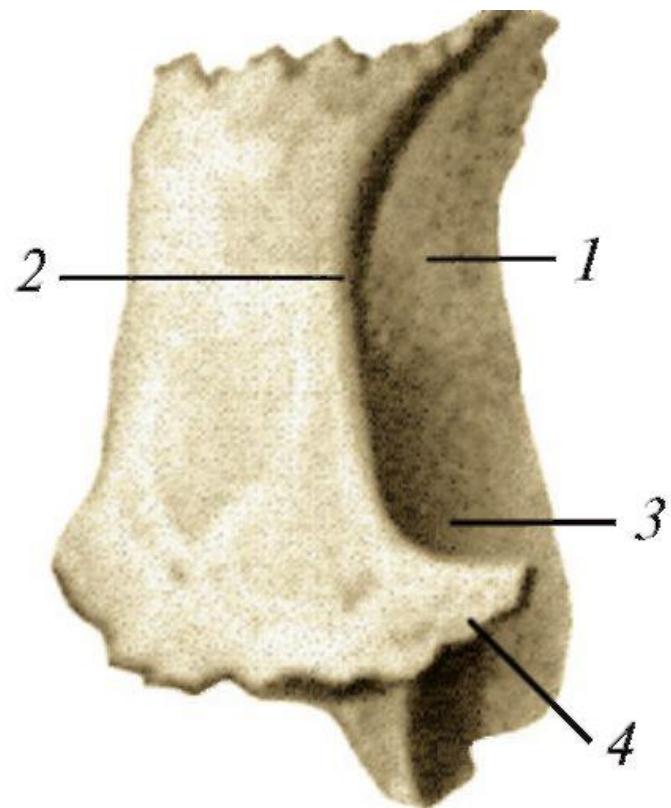
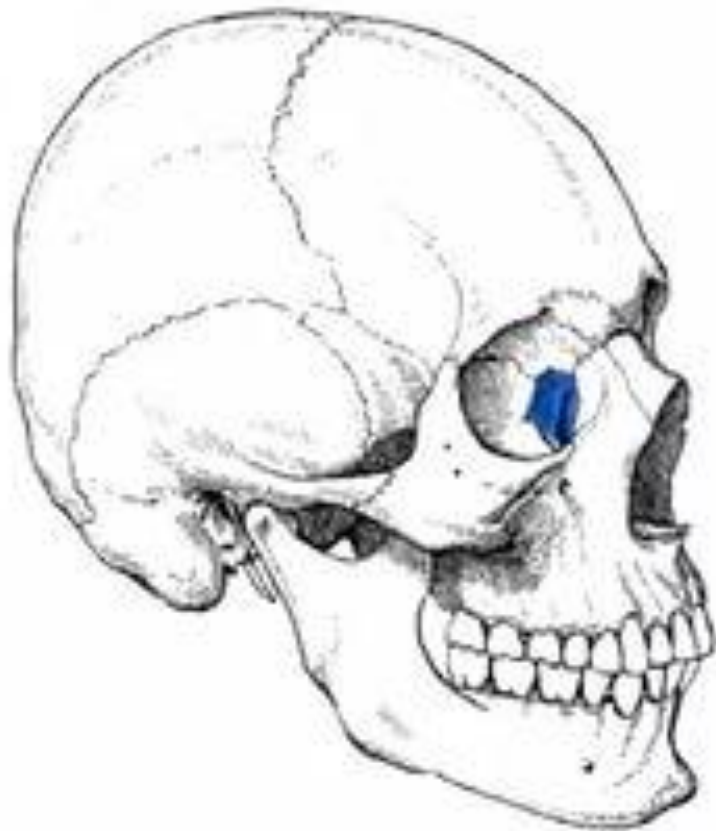


вид изнутри

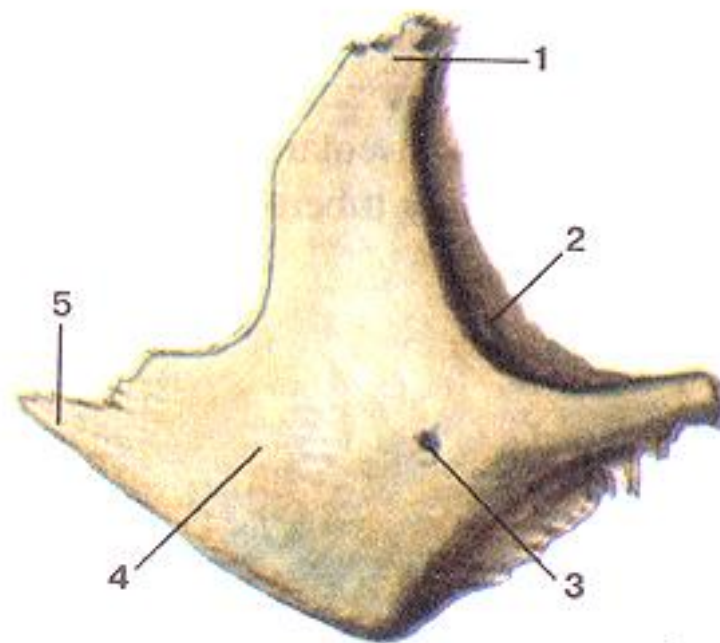
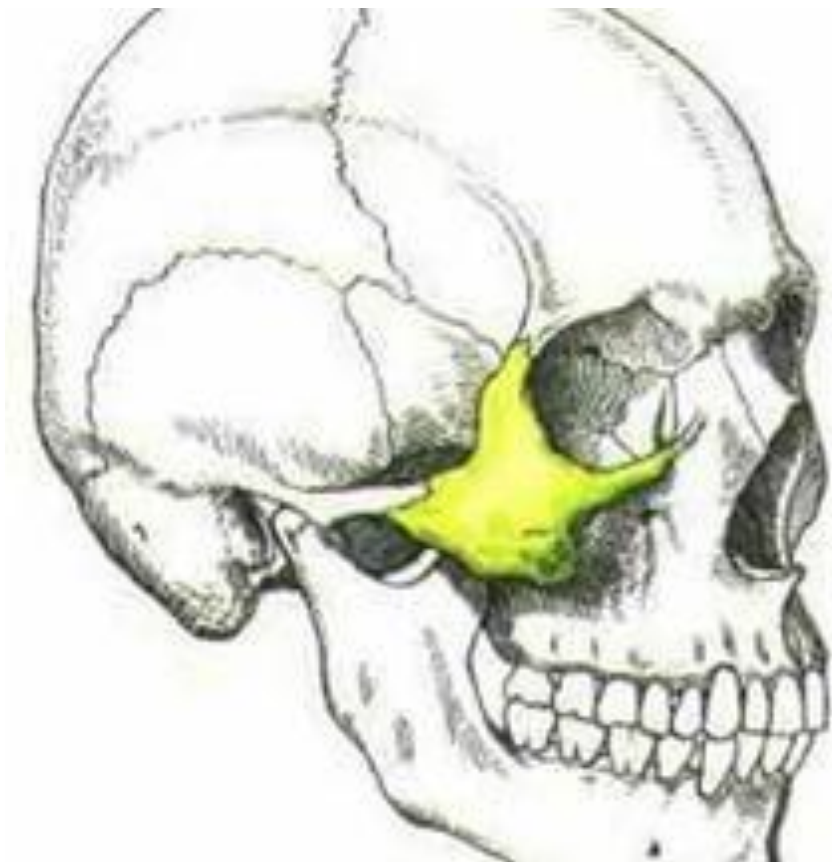




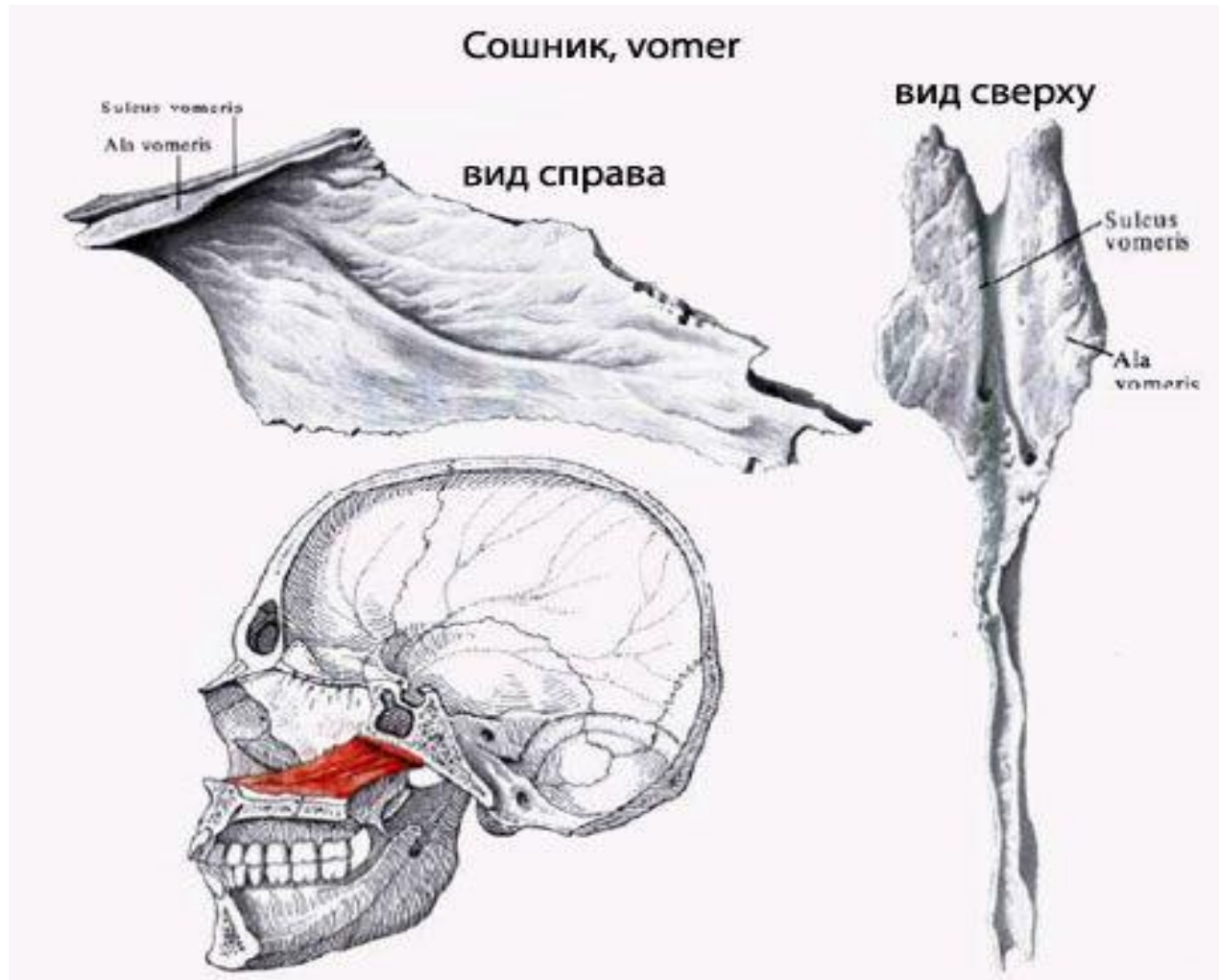
# Слёзная кость



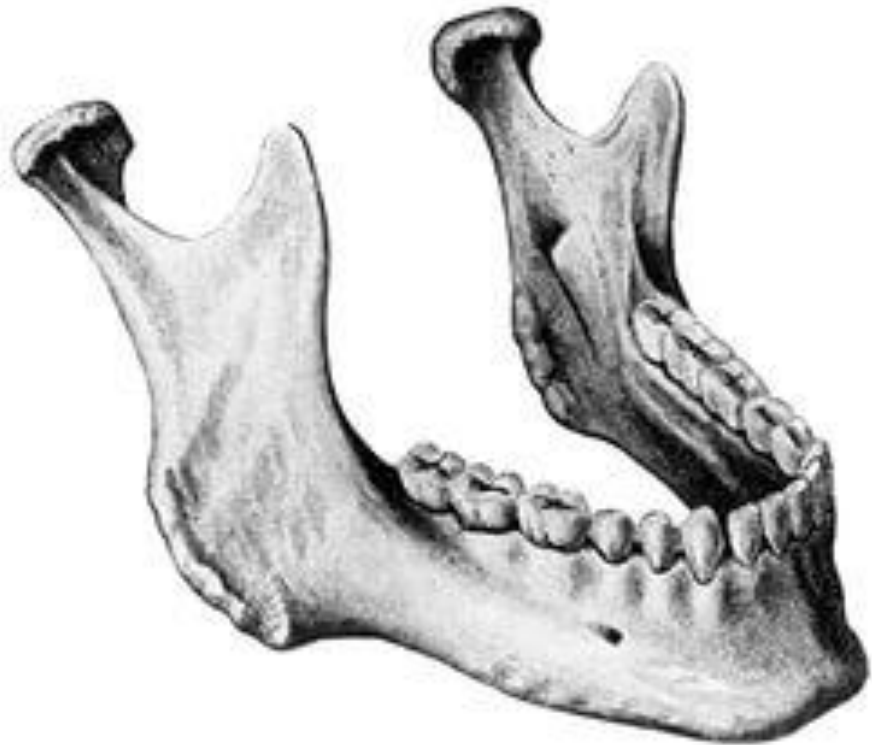
# Скуловая кость



# СОШНИК

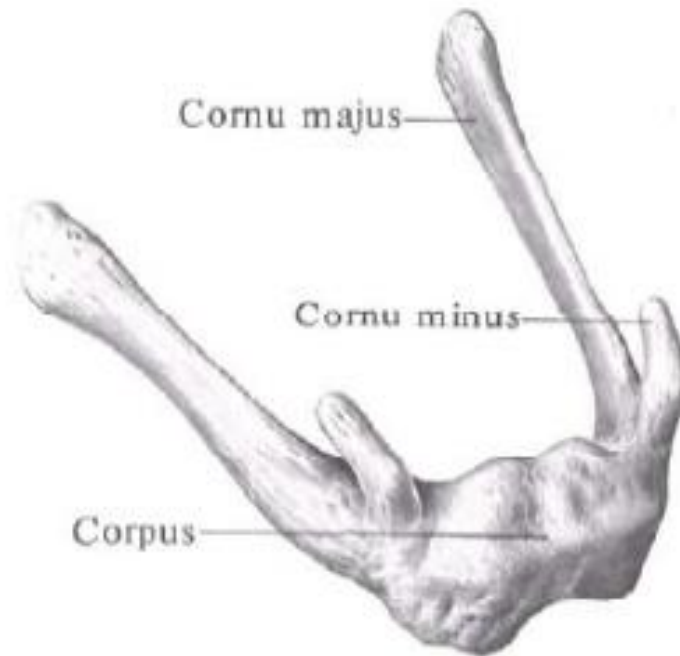


# Нижняя челюсть

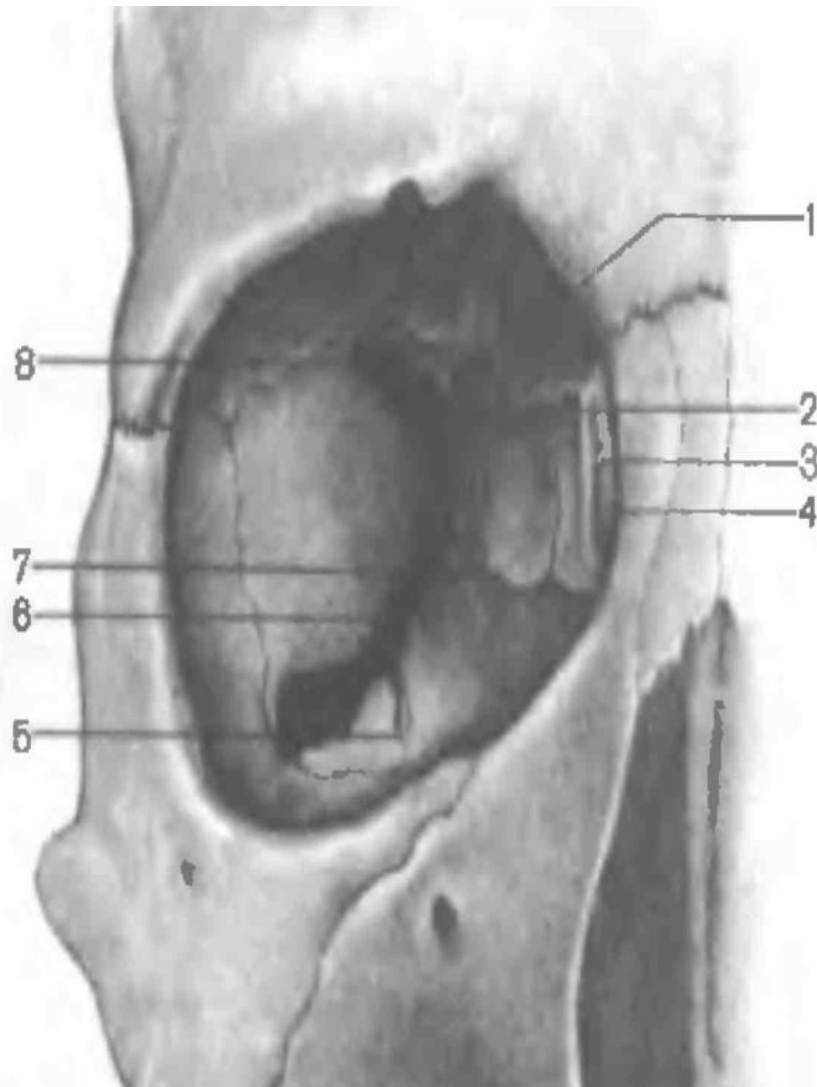




# Подъязычная кость



# Глазница



1 – зрительный канал; 2 – задний слезный гребень; 3 – ямка слезного мешка; 4 – передний слезный гребень; 5 – подглазничная борозда; 6 – нижняя глазничная щель; 7 – глазничный отросток небной кости; 8 – верхняя глазничная щель.

# Полость носа

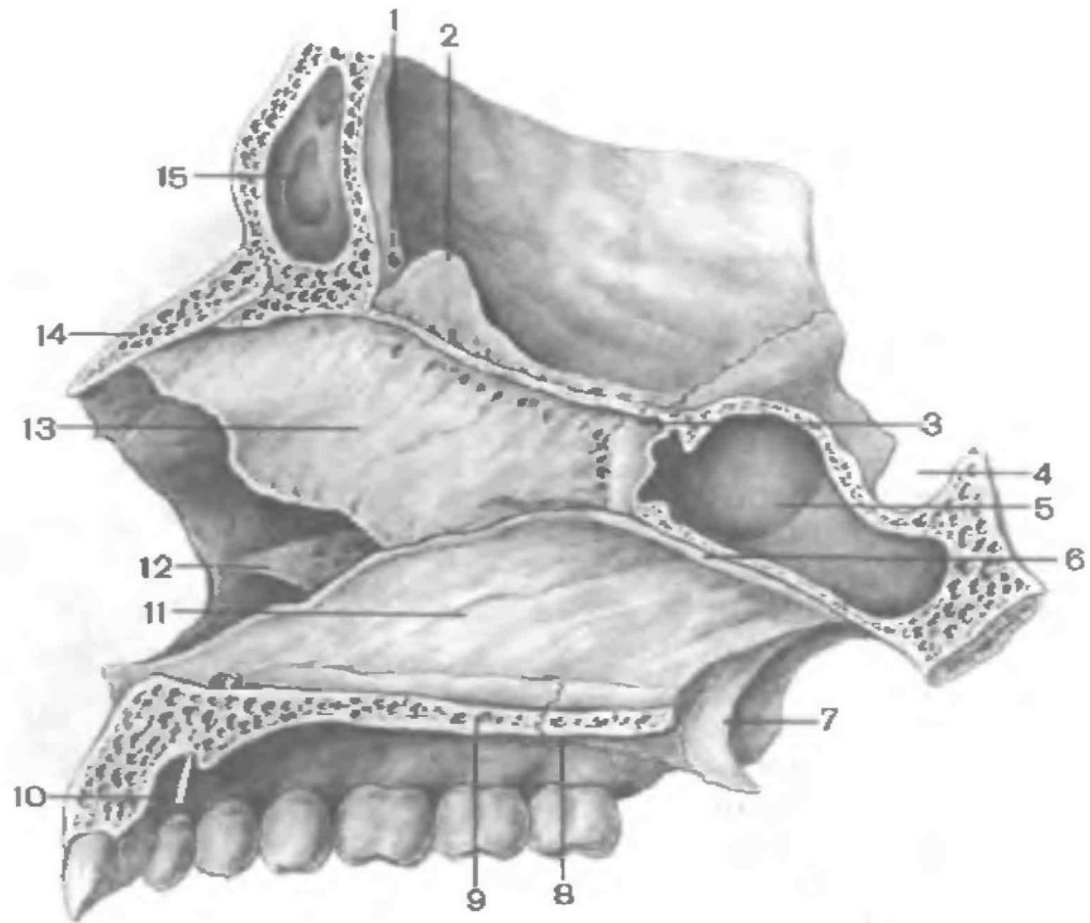


Рис. 65. Костная перегородка полости носа; вид слева. (Распил лицевого отдела черепа в сагиттальной плоскости.)

1 — слепое отверстие; 2 — петушиный гребень; 3 — клиновидный гребень; 4 — гипофизарная ямка; 5 — клиновидная пазуха; 6 — крыло сошника; 7 — крыловидный отросток; 8 — горизонтальная пластинка небной кости; 9 — небный отросток верхней челюсти; 10 — зонд, введенный в резцовый канал; 11 — сошник; 12 — нижняя носовая раковина; 13 — перпендикулярная пластинка решетчатой кости; 14 — носовая кость; 15 — лобная пазуха.

# Височно-нижнечелюстной сустав

