



Drošība ziemā

INFORMATĪVS MATERIĀLS 1. – 4. KLASES SKOLĒNIEM

© VALSTS UGUNSDZĒSĪBAS UN GLĀBŠANAS DIENESTS, 2021



DROŠĪBA UZ LEDUS

Ūdenstilpe – ezers, upe,
dīķis, grāvis, jūra, strauts
vai cits ūdens kopums.



Ledus = bīstami!

Beidzot ledus!
Urrā!!!!



Kas vieniem prieks, citiem darbs -
katru gadu ugunsdzēsēji glābēji
steidzas glābt ledū ielūzušus
cilvēkus un dzīvniekus!



Atrasties uz ledus ir bīstami!

- ▶ Kāpt uz ūdenstilpju ledus, slidināties vai pastaigāties pa to ir ļoti bīstami, jo nekad nevar paredzēt, kad un kurā vietā ledus ielūzīs.



- ▶ Dažādu apstākļu ietekmē ledus kārta ir mainīga un tās biezums pat vienā ūdenstilpē atšķiras.
- ▶ Drošs ledus ir tikai mākslīgi veidotās slidotavās.



Ledus biezums ir mainīgs

- ▶ Ledus būs plānāks arī:
 - ▶ zem tiltiem;
 - ▶ upju sašaurinājumos;
 - ▶ pie krastiem;
 - ▶ ar niedrēm un krūmiem apaugušās vietās;
 - ▶ kanalizācijas un strautu ietekās;
 - ▶ āliņģu vietās,
 - ▶ upēs ar spēcīgu straumi u.c.

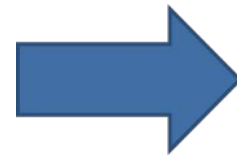
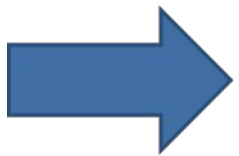
ZINI! Ledus kārtā veidojas pakāpeniski, sākot no krasta, tāpēc tuvāk ūdenstilpnes vidum, tā būs plānāka.

Kurās vietās ledus būs plānāks?



Uz ledus nav droši

Ja uz ledus redzi makšķerniekus vai citus pieaugušos,



tas nenozīmē, ka ledus ir drošs. Viņi ir pārgalvīgi un riskē ar savu veselību un dzīvību!



Ja redzi, ka cilvēks vai dzīvnieks ir ielūzis ledū

- ▶ Skatī saucot «Palīgā!», nekavējoties uzmeklē pieaugušo un izstāsti viņam, kas ir noticis, vai pats zvani uz tālruņa numuru **112** un izstāsti, KUR un KAS ir noticis.
- ▶ Vienmēr sagaidi glābējus! Ja izstāstīsi un parādīsi notikušā vietu, ugunsdzēsēji glābēji ātrāk varēs sniegt palīdzību.

Pats uz ledus nekāp! **NERISKĒ** ar savu veselību un dzīvību, tavs **UZDEVUMS** ir parūpēties, lai ielūzušajam pēc iespējas ātrāk palīgā ierodas ugunsdzēsēji glābēji!



Kā rīkosies, ja redzēsi, ka cilvēks ir ielūzis ledū?

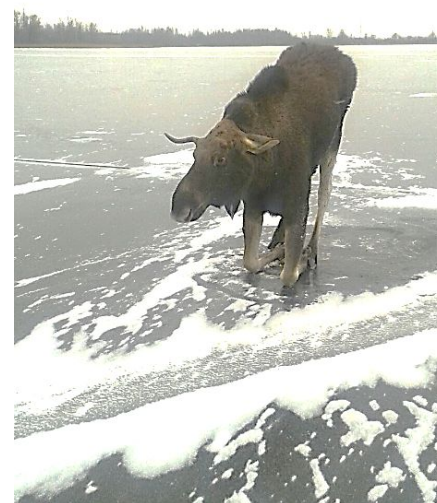
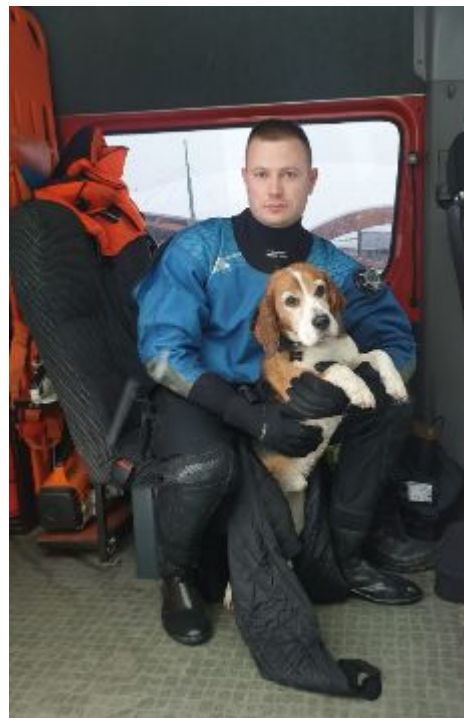
Kuras ir pareizas, bet kuras - nepareizas darbības?

| | PAREIZI | NEPAREIZI |
|---|---------|-----------|
| 1. Sameklēšu pieaugušo vai pats zvanīšu uz 112. | | |
| 2. Aizmukšu prom. | | |
| 3. Kāpšu uz ledus un steigšos palīgā. | | |
| 4. Sagaidīšu ugunsdzēsējus glābējus. | | |
| 5. Izstāstīšu ugunsdzēsējiem glābējiem, kas noticis, un parādīšu, kur notika. | | |



Ziemā ugunsdzēsēji
glābēji steidzas palīgā
ledū ielūzušiem
dzīvniekiem.

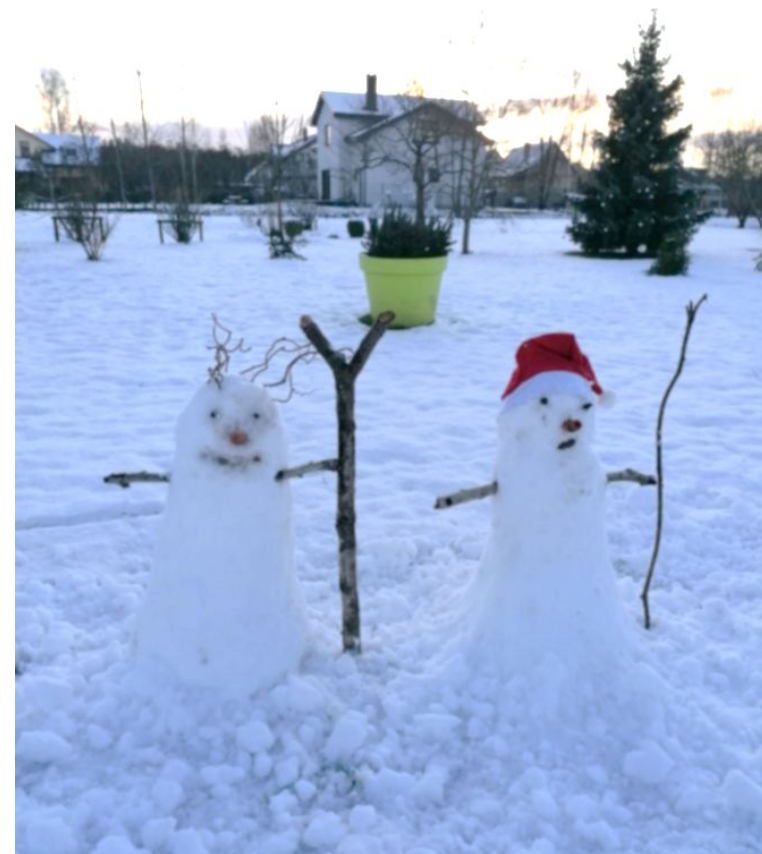
Nelaimē nokļūst suņi,
zirgi, kā arī meža
dzīvnieki.



Lai tavš ģimenes mīlulis
neiekļūtu nelaimē,
ielūztot ledū, pastaigām
ar mājdzīvnieku izvēlies
vietas, kas atrodas tālāk
no ūdenstilpēm, lai
dzīvnieks, palaists bez
pavadas vai izraujoties,
nejauši neuzskrien uz
ledus un neielūzt!



CITAS ZIEMAS AKTIVITĀTES





Ziema, sniegs,
ragavas,
pikošanās,
eņģeļiši sniegā,
braukšana lejā
no kalna...

Tik daudz aktivitāšu, tik
daudz prieka un
smaidu, bet tikai tad,
ja netiek aizmirsts par
drošību.

Neaizmirsti par drošību!

Slidošana?
Jā, pa aizsalušām
peļķēm un mākslīgās
slidotavās!

Pikošanās?
Sniega kaujām «Jā!»,
bet tālāk no ielām un
aizsalušām
ūdenstilpēm, lai cīņas
karstumā neuzskrien
uz ielas vai ledus.



Laisties lejā no
kalna?
Jā, ja vien
nobrauciena galā
nav ūdentilpe vai
iela.

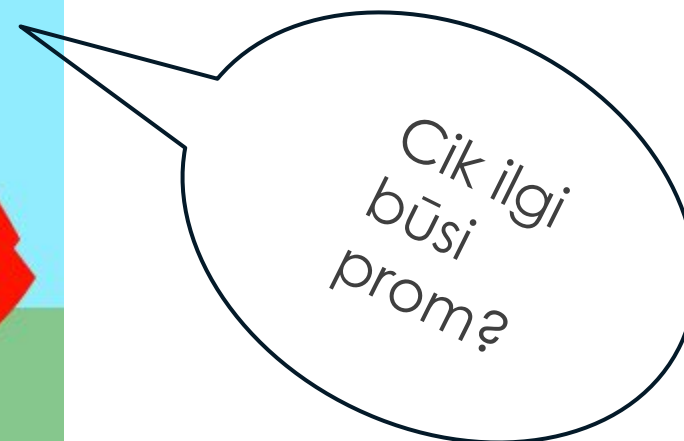
Pastaigas?
Jā, pa mežu, pļavu
vai parku nevis
pamestām un
neuzceltām ēkām.

ZINI, KUR ESI, UN INFORMĒ VECĀKUS PAR SAVIEM PLĀNIEM



Informē par saviem plāniem!

- ▶ Pirms dodies ārpus mājas viens vai ar draugiem, vecāki katru reizu jautā



Informē par saviem plāniem!



Zini, ka tā nav ziņkārība un vēlme tevi kontrolēt, bet gan rūpes par tevi un nepieciešamība, lai, notiekot negadījumam, pēc iespējas ātrāk būtu iespējams sniegt palīdzību.

Tāpēc vecākiem **vienmēr izstāsti**, uz kuriem plāno doties un pēc cik ilga laika atgriezīsies mājās.

Zini savu atrašanās vietu!

- ▶ Lai saņemtu ugunsdzēsēju glābēju palīdzību pēc iespējas ātrāk, ir ļoti svarīgi nosaukt precīzu notikuma vietu, tāpēc centies iegaumēt svarīgākās adreses:
 - ▶ mājas;
 - ▶ vietas, kur bieži uzturies (vecmāmiņas adrese, labākā drauga adrese u.c.);
 - ▶ vietas, kur pavadāt laiku ar draugiem u.c.

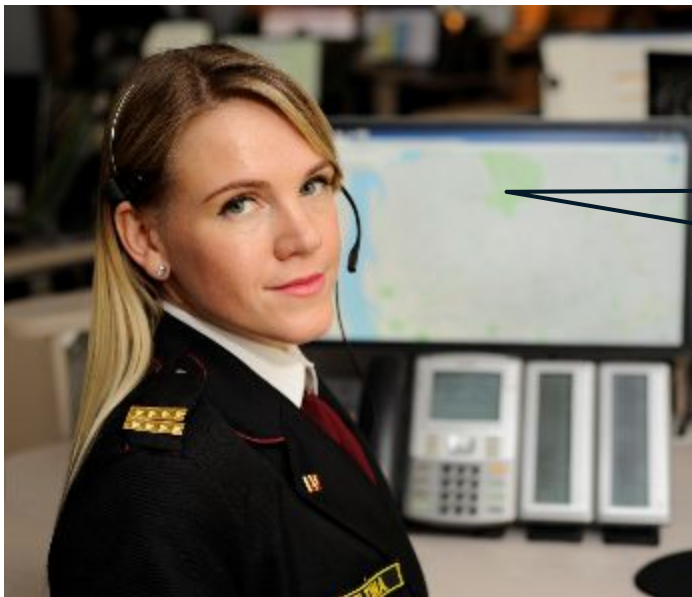


**Iemācies arī savu un vecāku
telefona numuru!**



Divas situācijas. Kurā ugunsdzēsēji glābēji ātrāk ieradīsies un palīdzēs ielūzušajam?

SITUĀCIJA Nr. 1.



Ugunsdzēsēji? Upē ir ielūzis cilvēks.

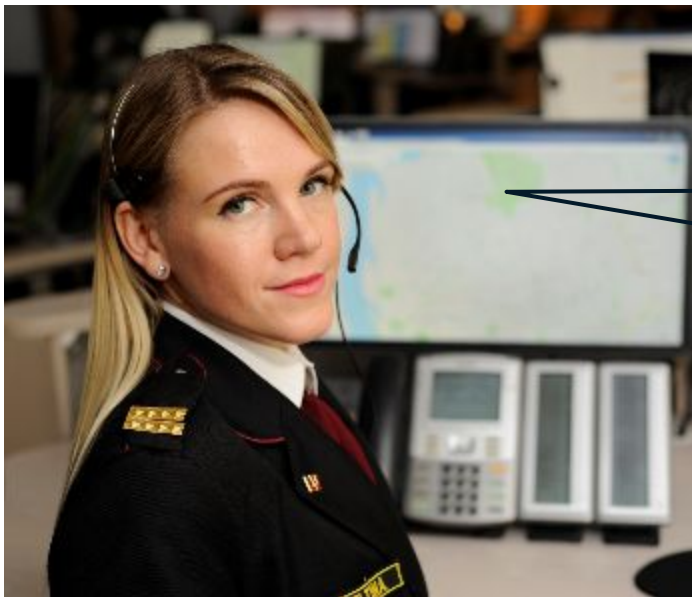
Kurā vietā atrodaties? Kurā upē negadījums noticis?

Es nezinu. Rīgā. Es ar draugiem staigājos un tādā lielā upē ir ielūzis cilvēks.



Divas situācijas. Kurā ugunsdzēsēji glābēji ātrāk ieradīsies un palīdzēs ielūzušajam?

SITUĀCIJA Nr. 2.



Ugunsdzēsēji? Rīgā, upē Daugava ir ielūzis cilvēks.

Vai varat pateikt precīzāku negadījuma adresi?

Jā, Rīgā, upē Daugava, Lielajā ielā, tieši zem Pilsētas tilta.



Atceries! Ja tu un tavi vecāki zinās, kur atrodiēs, ugunsdzēsējiem glābējiem, mediķiem un policistiem būs iespējams ātrāk ierasties un sniegt palīdzību!



Ieraugot negadījumu,
prātā var ienākt doma



O, foršs kadrs!
Jānofotografē!
Varēšu
palieļties
draugiem



Ja redzi, ka cilvēki vai dzīvnieki nokļuvuši nelaimē un viņiem nepieciešama palīdzība,

nekavējoties uzrunā pieaugušo vai zvani uz 112,

nevis filmē un fotografē!

STOP! Kamēr tu fotografē vai filmē, nelaimē nokļuvušais cilvēks vai dzīvnieks veltīgi gaida ugunsdzēsēju glābēju palīdzību!

Atceries, ka tikai pēc zvana uz 112, ugunsdzēsēji glābēji uzzina par notikušo un dodas palīgā!



**Paldies, ka izlasīji
un iepazīnies!**

**Lai drošiem
piedzīvojumiem
bagāta ziema!**



Prezentācijā izmantoti VUGD un www.pixabay.com attēli.