

Оценка современного геоэкологического состояния территории Еланского района Волгоградской области



Исполнитель:
Долгов Михаил
Николаевич

Актуальность

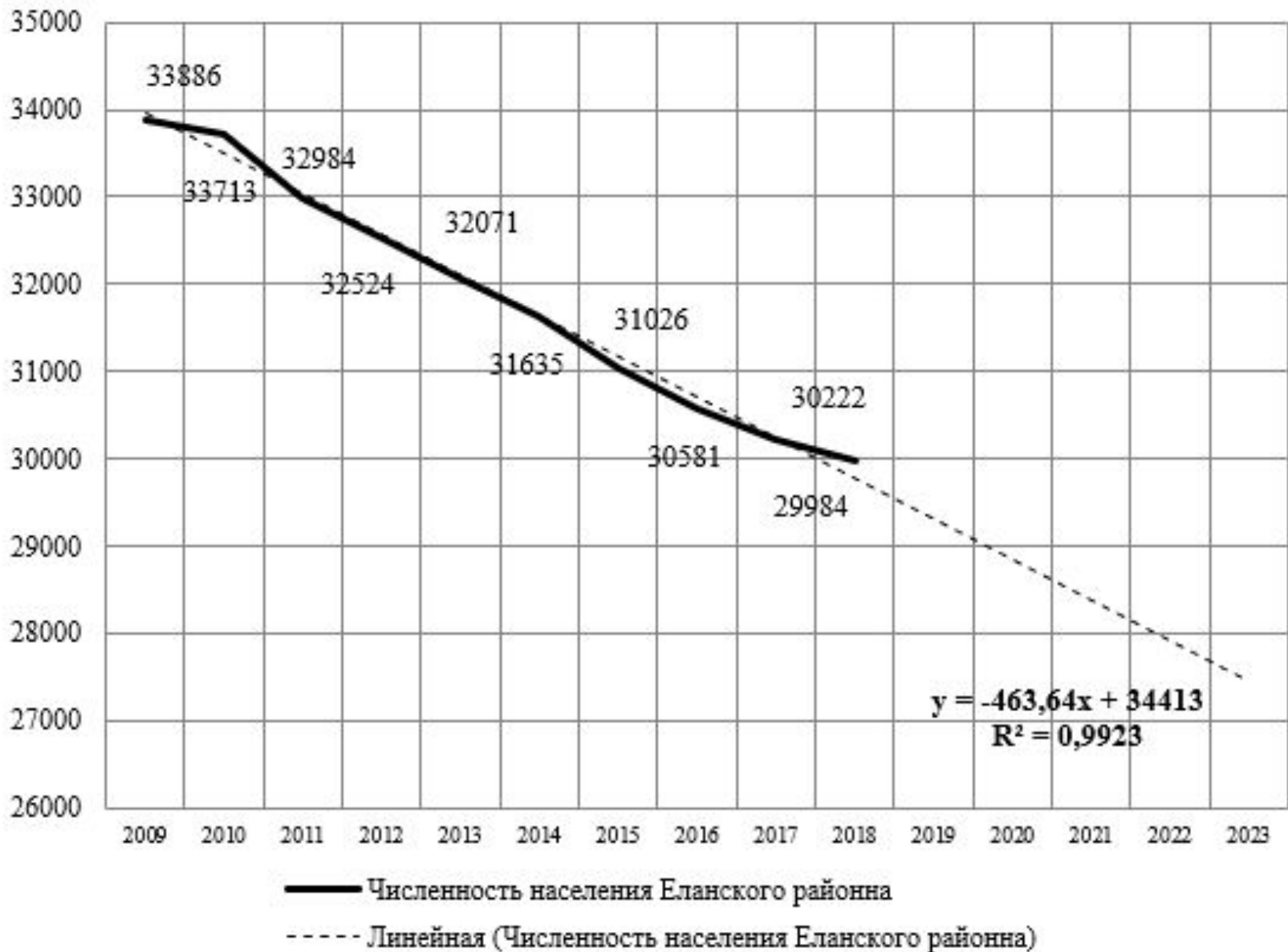
Актуальность темы обусловлена тем, что нерациональное природопользование может нанести ущерб не только природе, но, в конечном итоге, и самому человеку. Во избежание подобных последствий необходимо изучать взаимодействие природы и общества. Одним из примеров подобного взаимодействия является хозяйственное использование территорий, проявляющееся на разных уровнях. Заметное истощение земельных ресурсов наблюдается в сельскохозяйственных районах. К таким районам относится и Еланский район Волгоградской области.

Цель исследования: определить современное геоэкологическое состояние территории Еланского района.

Задачи

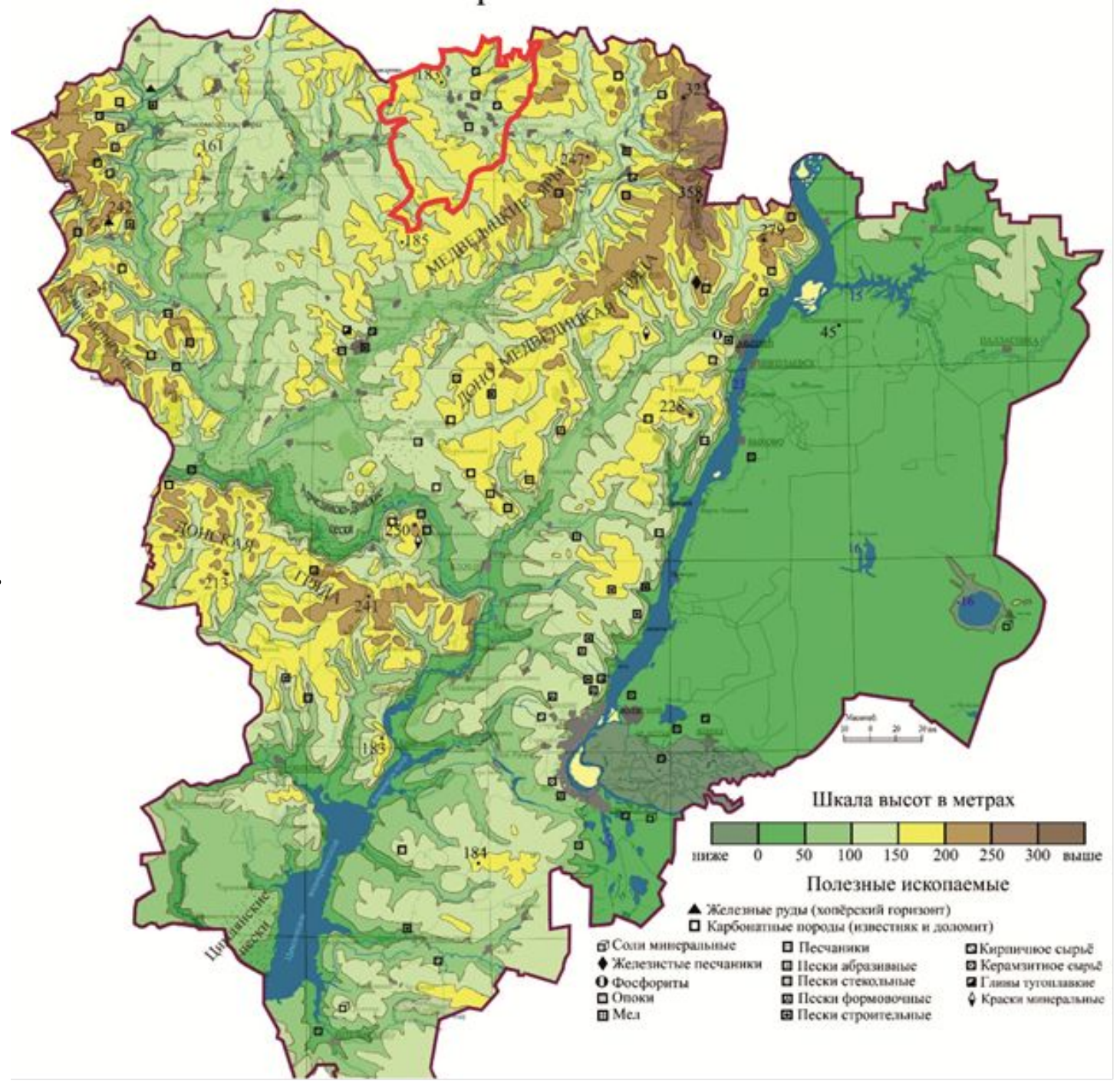
1. Охарактеризовать природные ресурсы и условия района.
2. Проанализировать геоэкологические проблемы на территории Еланского района.
3. Выявить пути оптимизации природопользования.

Численность населения Еланского района

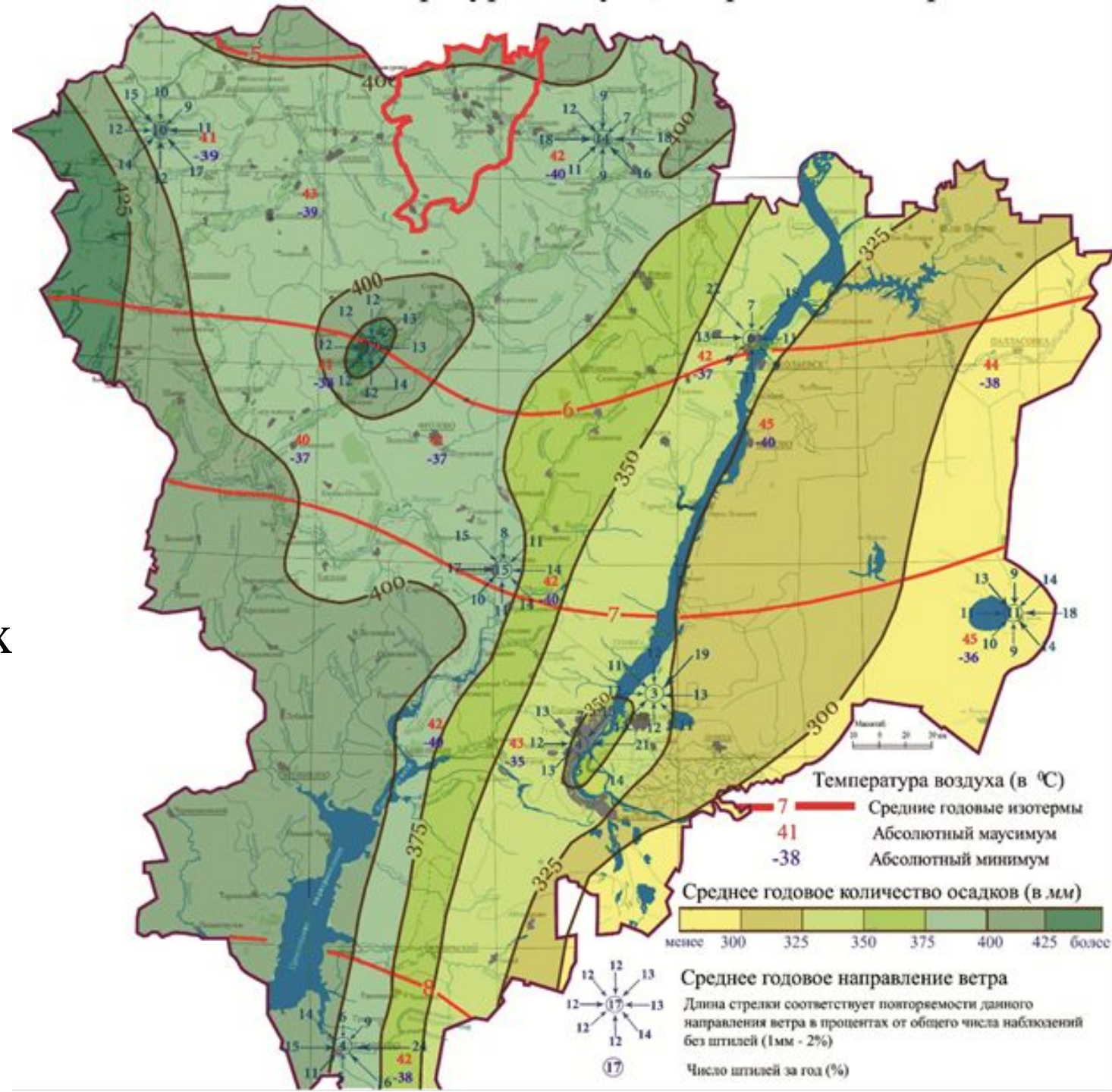


Еланский район Волгоградской области имеет выгодное географическое положение. Социально-демографические показатели обозначают естественную убыль населения.

Территория района имеет слабую расчлененность и разнообразные формы рельефа. Открыты месторождения полезных ископаемых, в основном, осадочного происхождения.



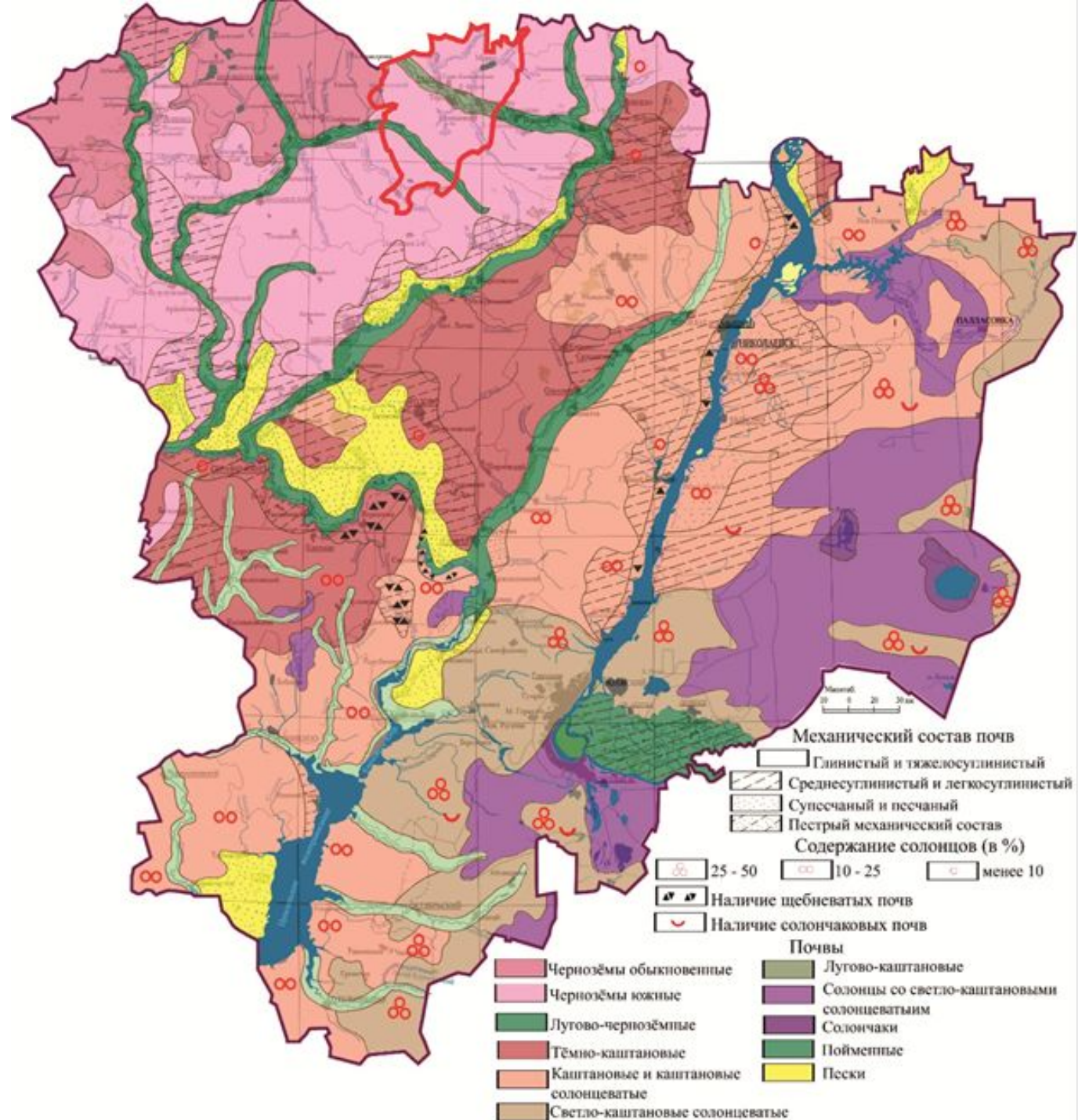
В целом климат Еланского района Волгоградской области, несмотря на его засушливость, благоприятен для проживания и ведения сельского хозяйства, в том числе, получения хороших урожаев зерновых, кормовых культур и овощей.



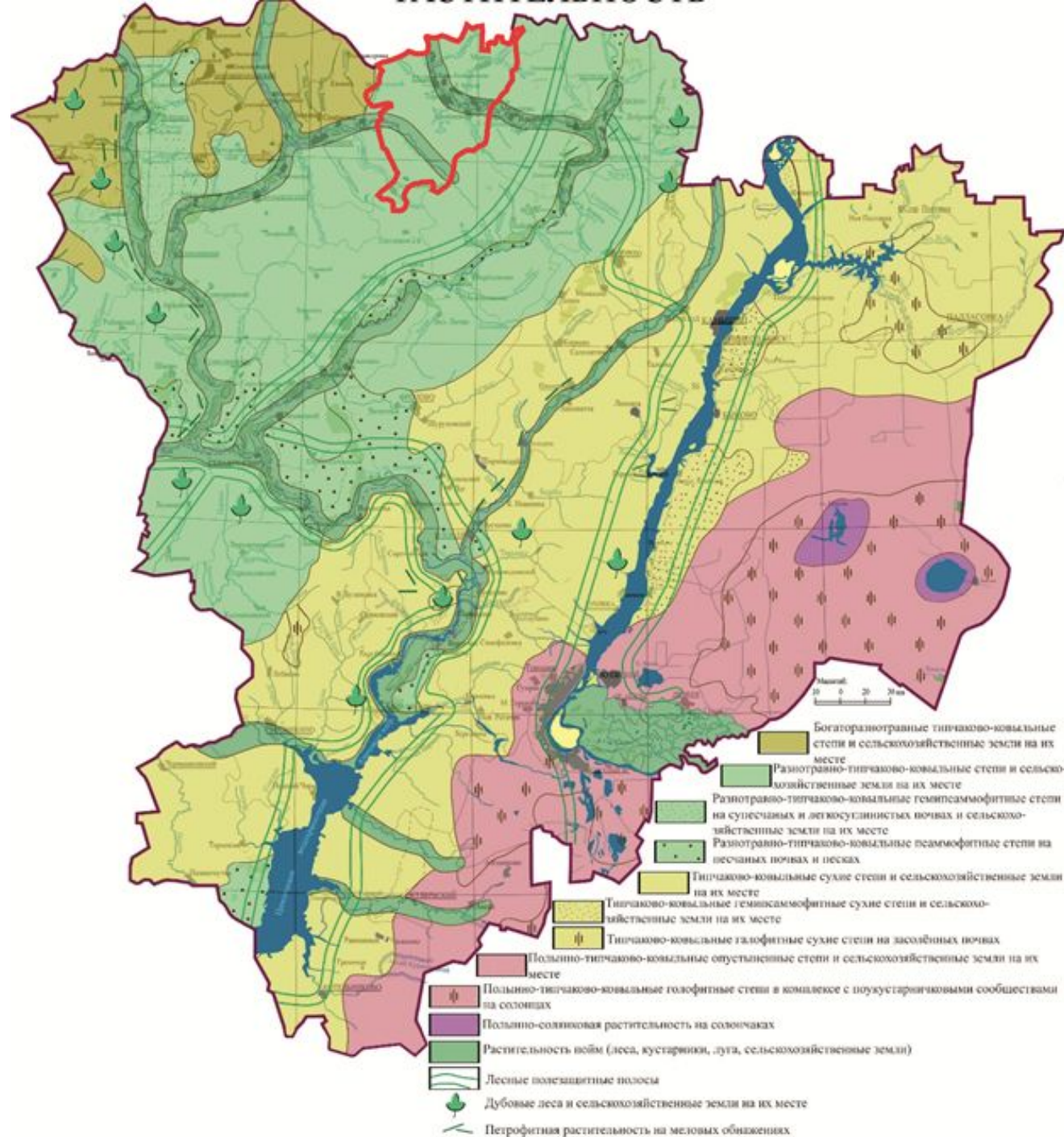
Относясь к Хоперско-Иловлинско-Донскому гидрологическому району, территория Еланского района обладает довольно разнообразными гидрологическими ресурсами.



Почвенный состав района представлен плодородными южными черноземами и темно-каштановыми почвами.



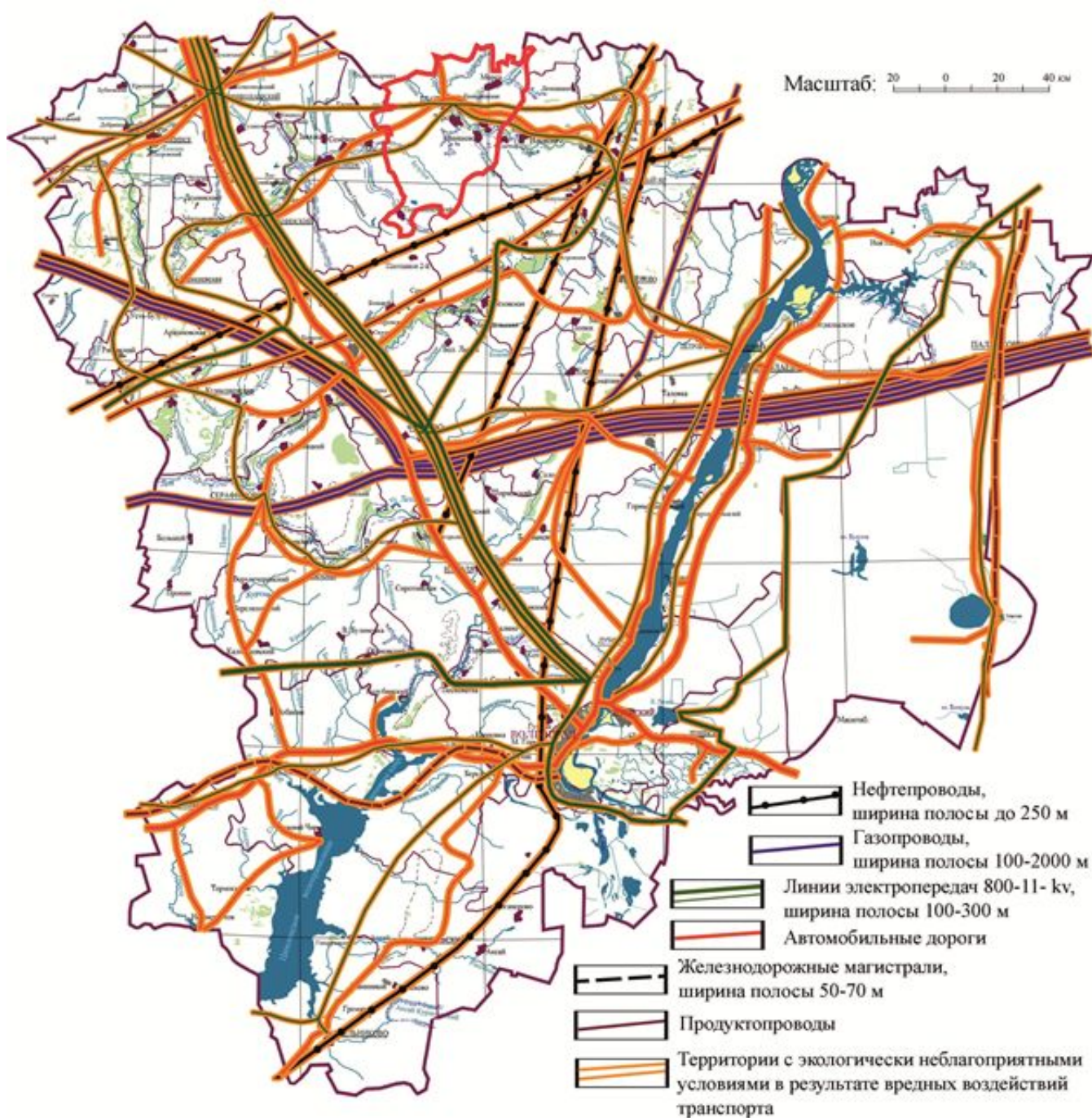
Растительность района представлена видовым составом степной зоны. Встречаются пойменные и байрачные леса.



Фауна Еланского района Волгоградской области представлена животными обитающими в степной зоне. Многообразен видовой состав рыб обитающих в водоемах района.



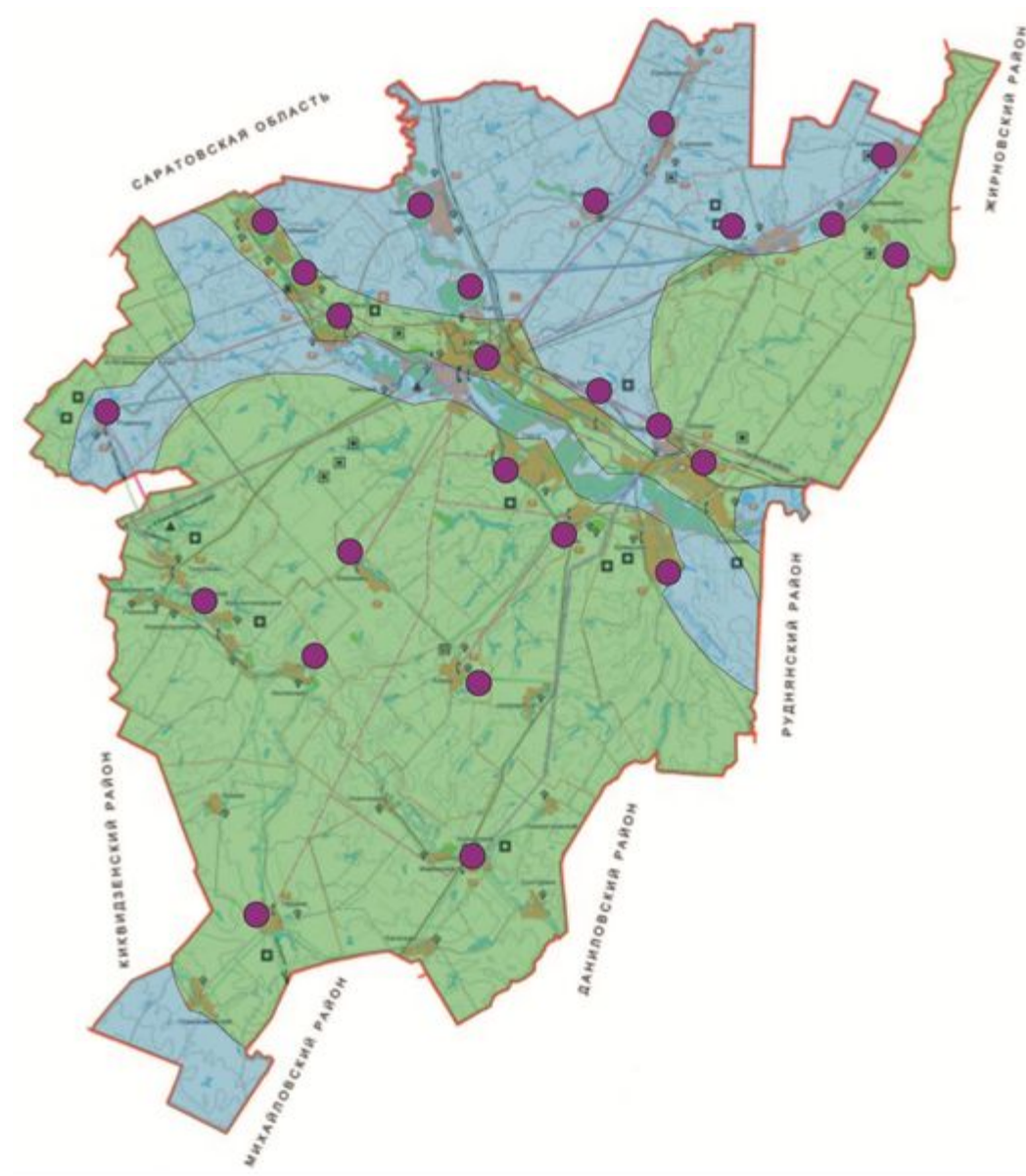
Среди основных загрязнителей атмосферного воздуха на территории района можно выделить 15 крупных сельскохозяйственных (маслосырзавод, элеватор и др.) предприятия и 5 промышленных. Также одним из источников загрязнения атмосферного воздуха является автотранспорт.



Еланский район



Карта эксплуатируемых свалок ТКО Еланского района на 2018 год
[составлено автором]

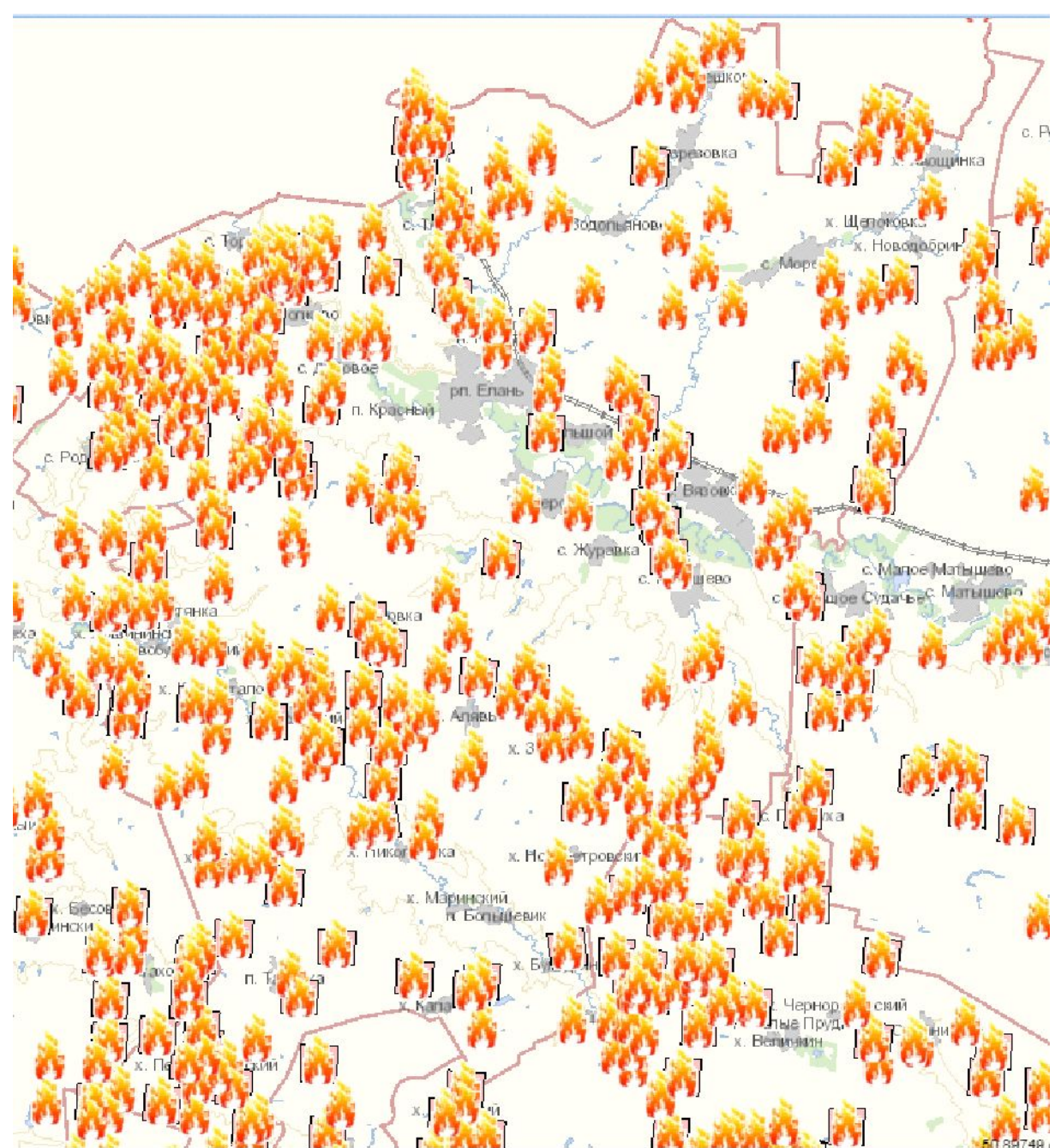


Геоэкологическое состояние почвенного покрова на территории
Еланского района [составлено автором]

Главными факторами растущего антропогенного давления на видовое разнообразие растительного и животного мира являются: распашка земель, строительство плотин и каналов, вырубка лесов, неконтролируемые пожары, браконьерство, строительство и усиливающаяся рекреационная нагрузка

Сильнее всего от пожаров страдает северо-запад, юг и юго-восток района. Наименьшее число возгораний за период мониторинга отмечено на севере и в центральной части района.

Таким образом, проблема возникновения пожароопасных ситуаций на территории района остается не решенной. Из года в год количество пожаров и возгораний не уменьшается.



Зафиксированные возгорания на территории Еланского района с 2013 по 2020 г.

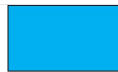
На территории Еланского района обширная гидрологическая сеть представлена реками, озерами и многочисленными прудами. Только соблюдение водоохраных зон этих объектов могло бы привести к более сбалансированному соотношению антропогенно-преобразованных и природных ландшафтов



Условные обозначения:



Гидрологический памятник природы
родник «Краишевский»



Водоохранные зоны



Лесные насаждения

Природоохранный каркас Еланского района [составлено автором]

Подобные исследования на школьном или студенческом уровне будут обладать определенной актуальностью, так как помимо краеведческой направленности они включают в себя и экологическую составляющую, что достаточно актуально на сегодняшний день.

Таким образом, тематика такого рода исследований является комплексной и позволяет широко использовать полученные данные на разных уровнях образования, для любых возрастов, на разном качественном уровне проведения исследований.

Спасибо за внимание!