




# СТРУКТУРНО-ФУНКЦИОНАЛЬНАЯ ОРГАНИЗАЦИЯ НЕОКОРТЕКСА

(отделы, зоны, поля)

И



## ХАРАКТЕРИСТИКА СПЕЦИФИЧЕСКИХ ДЛЯ ЧЕЛОВЕКА КОРКОВЫХ ПОЛЕЙ

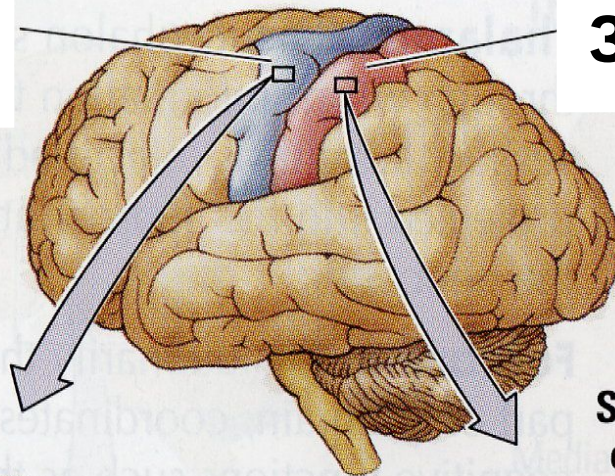


*проф. Гринченко Ю.В.*



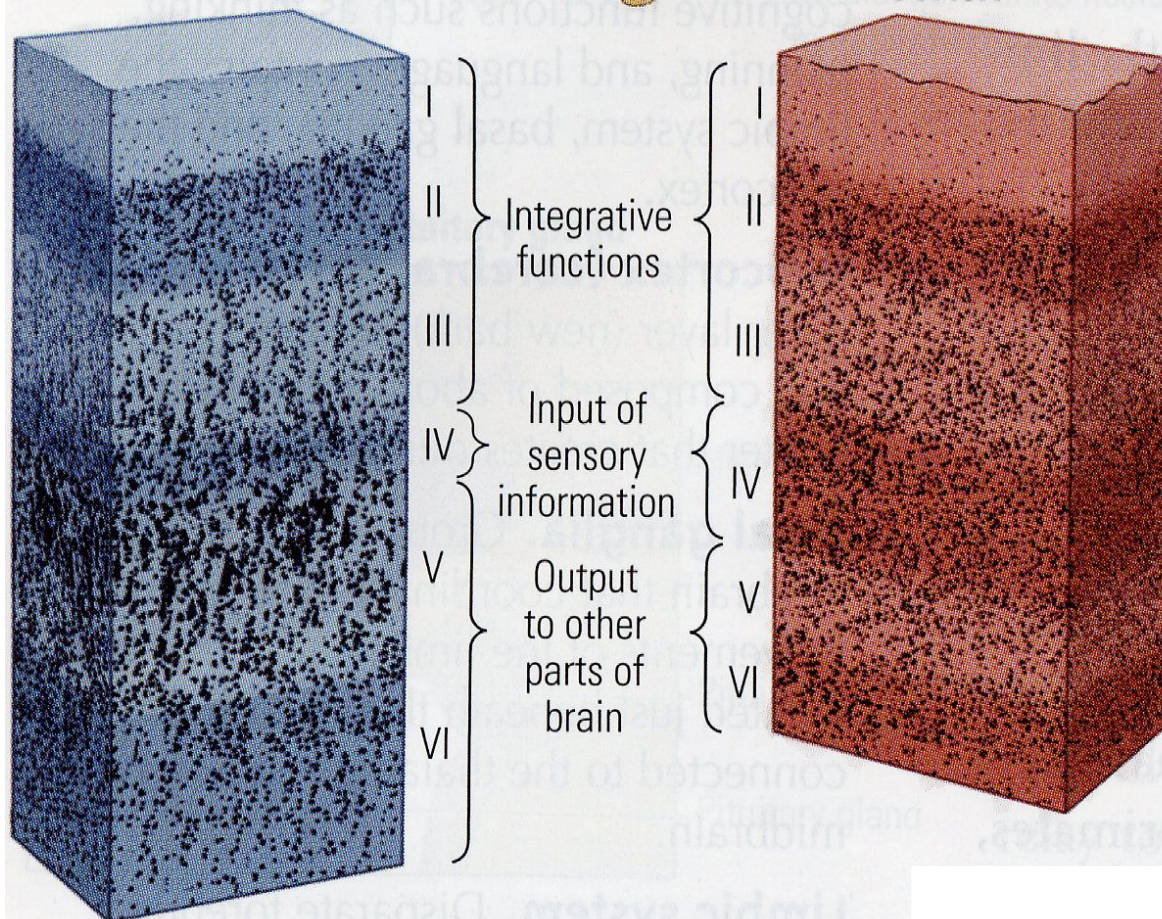
Передний отдел

Задний отдел



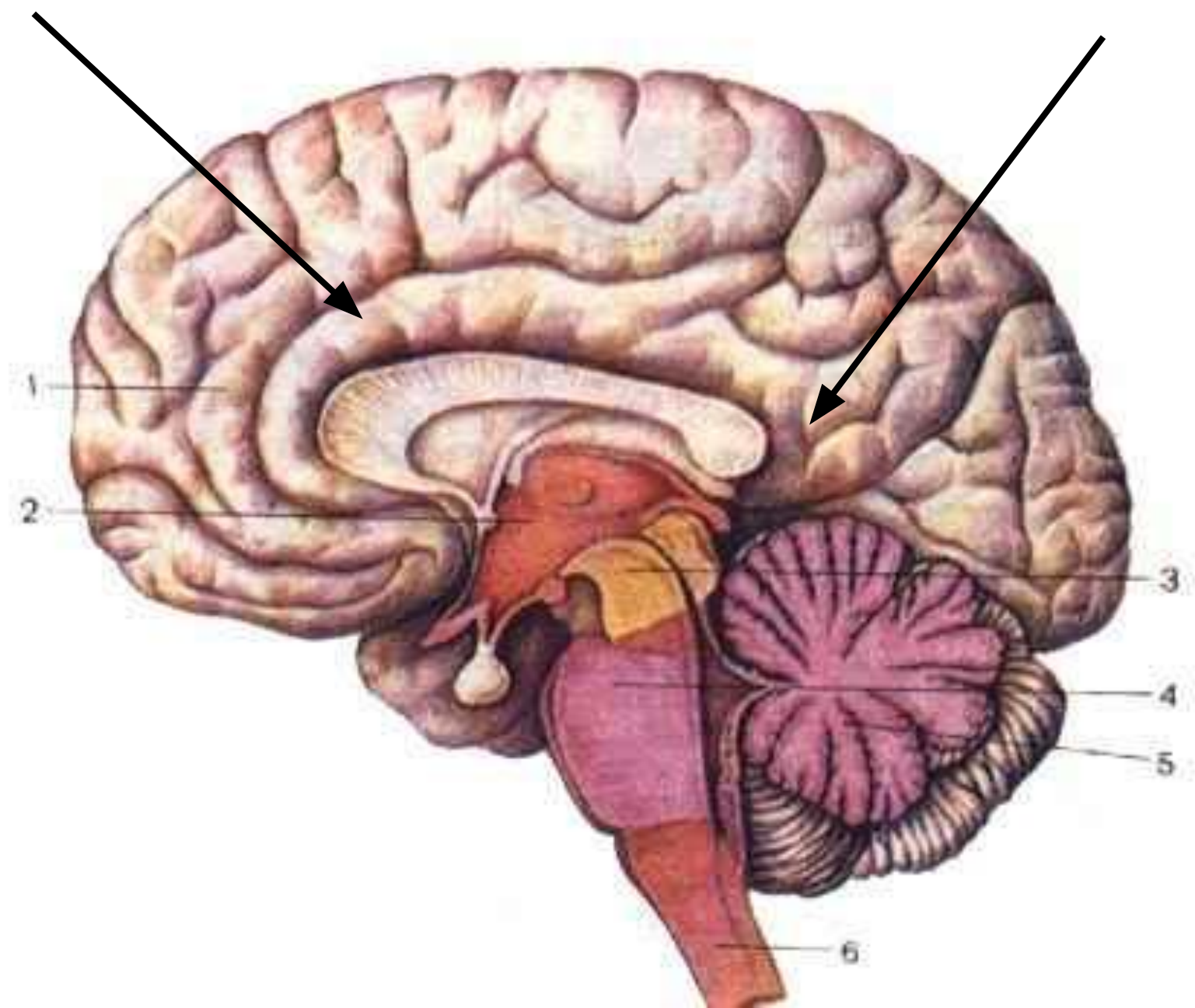
Motor cortex

Sensory cortex

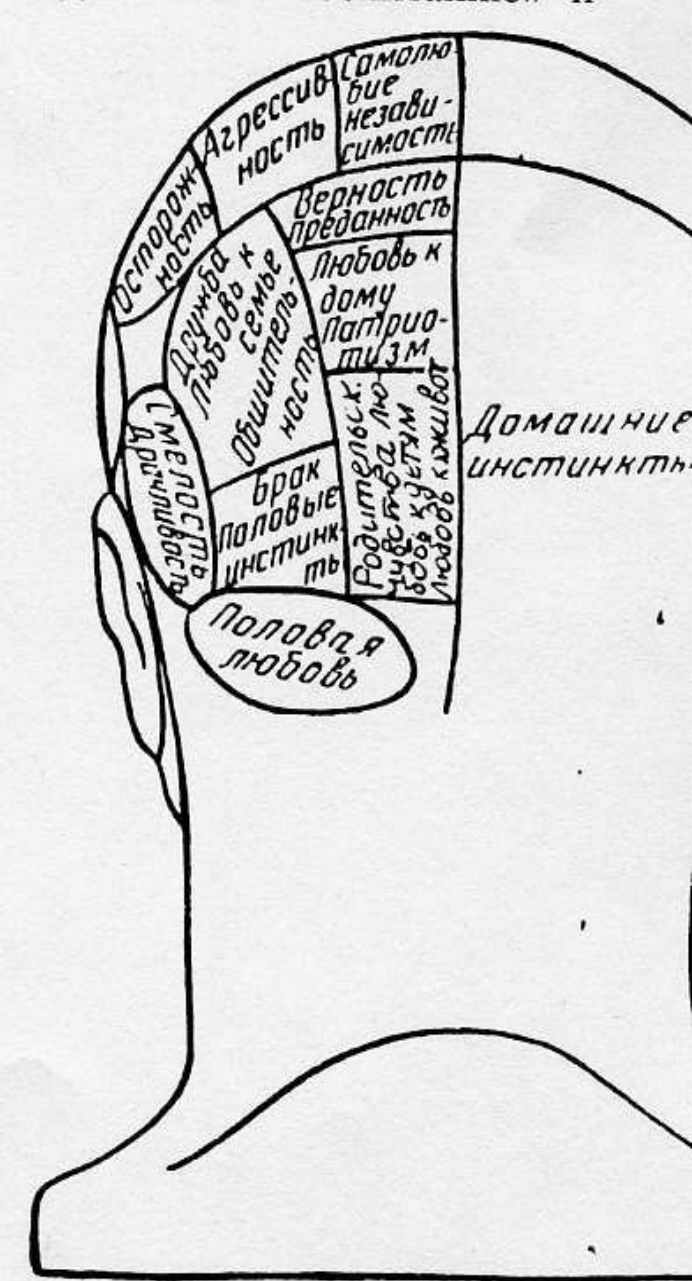
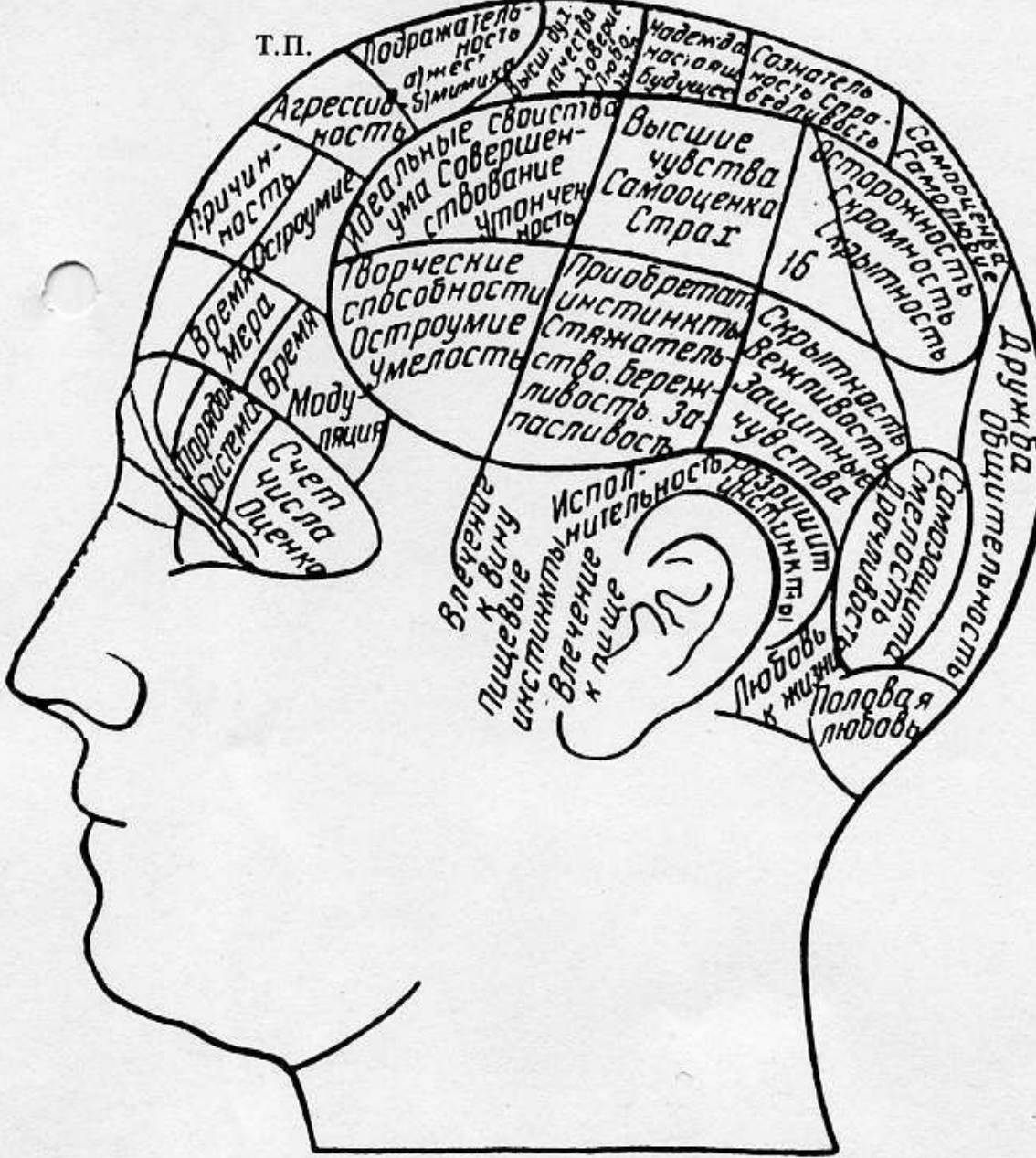


I }  
II } Integrative functions }  
III }  
IV } Input of sensory information }  
V } Output to other parts of brain }  
VI }

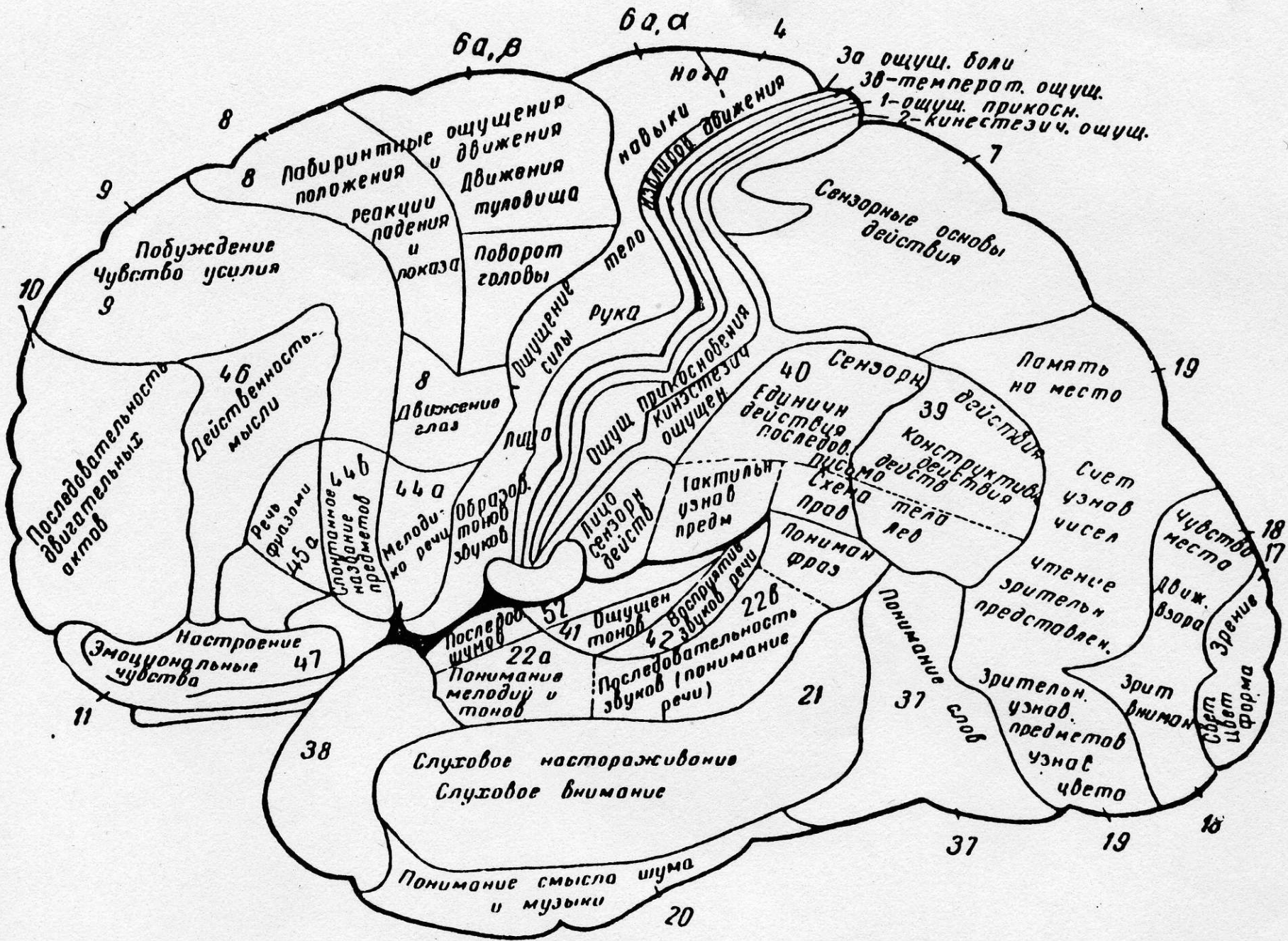
# Медиобазальные отделы (переходная зона коры)



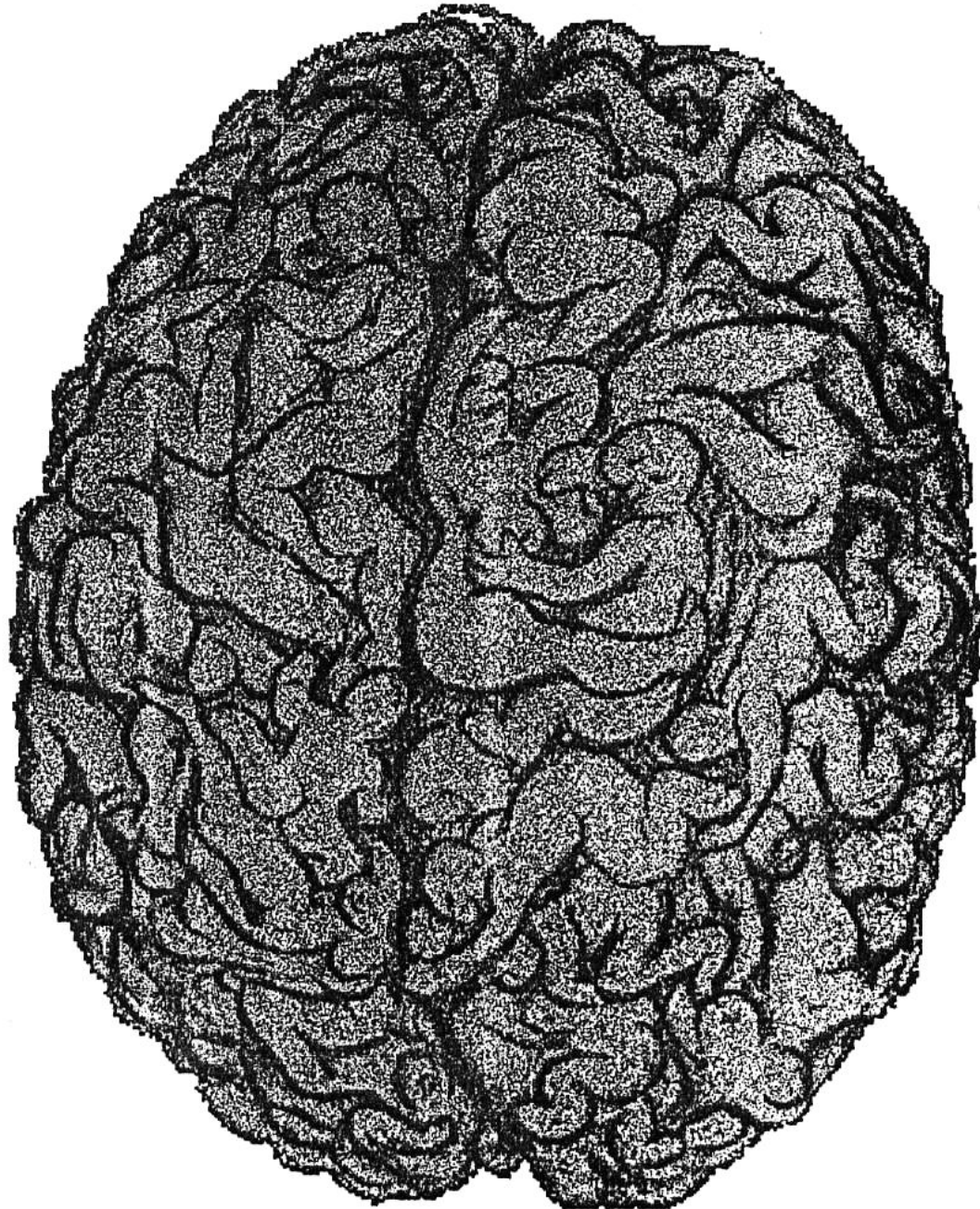
Т. П.

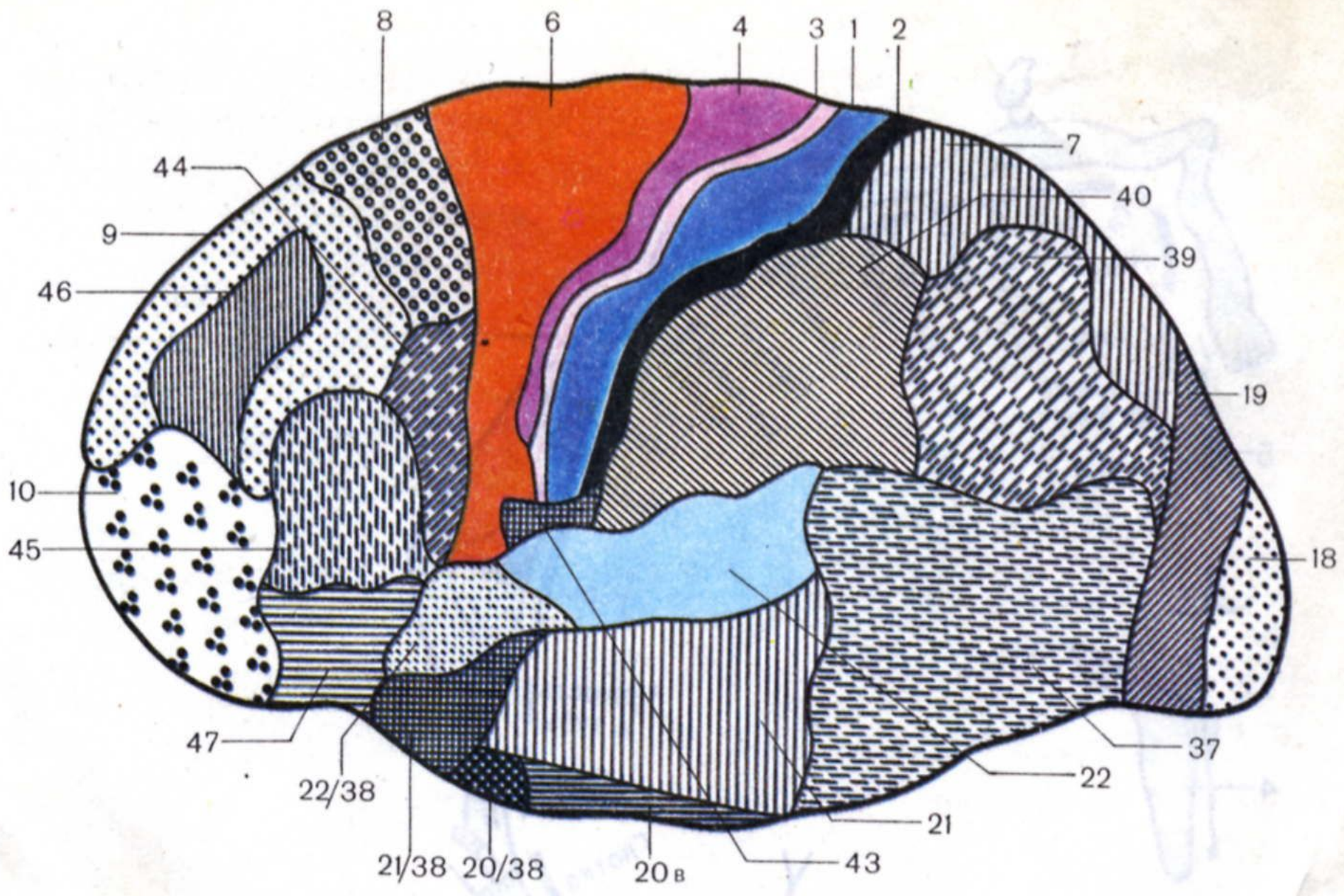


Френологическая карта локализации психических способностей.



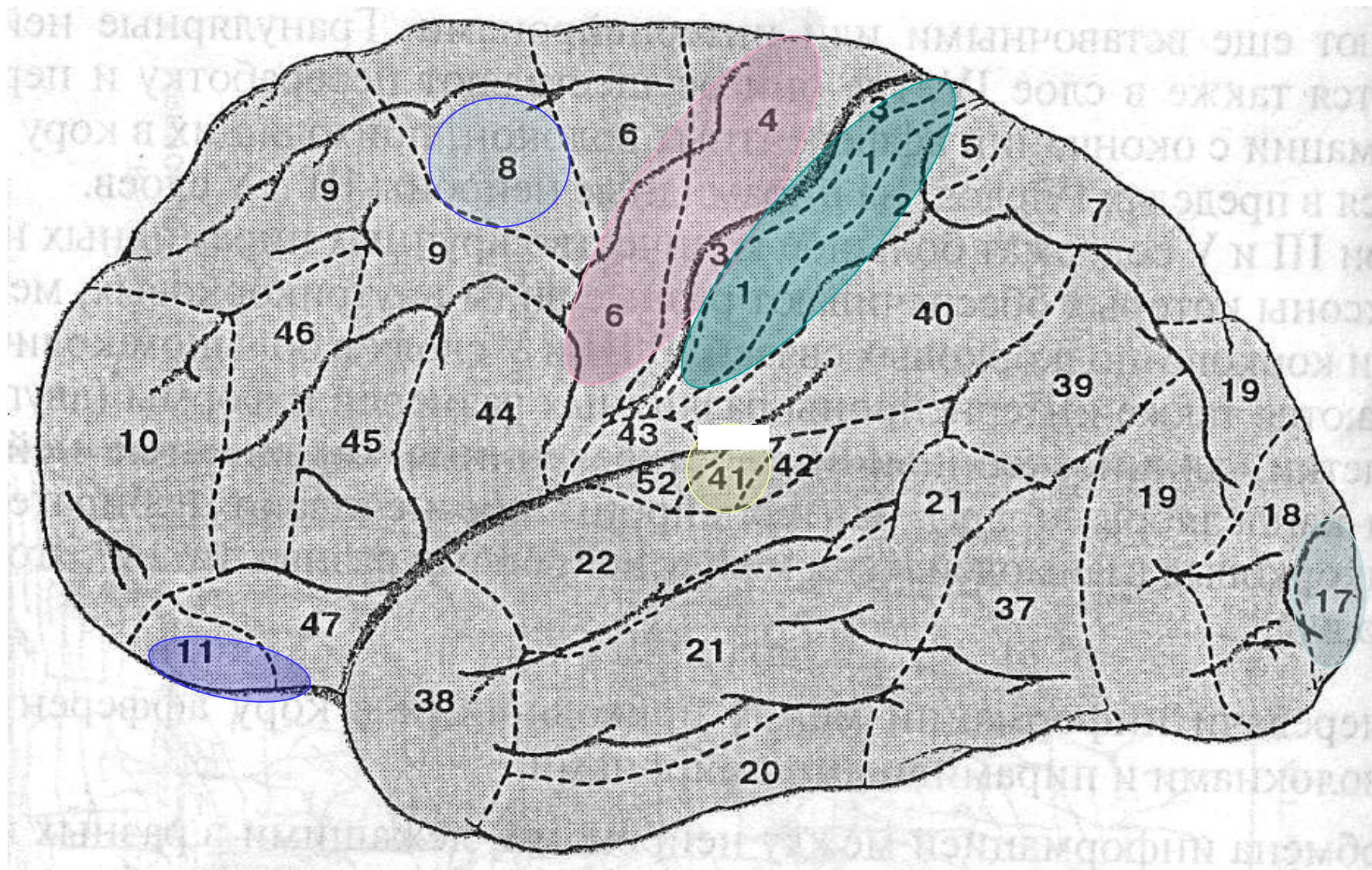
**So hart arbeitet das männliche Gehirn!**

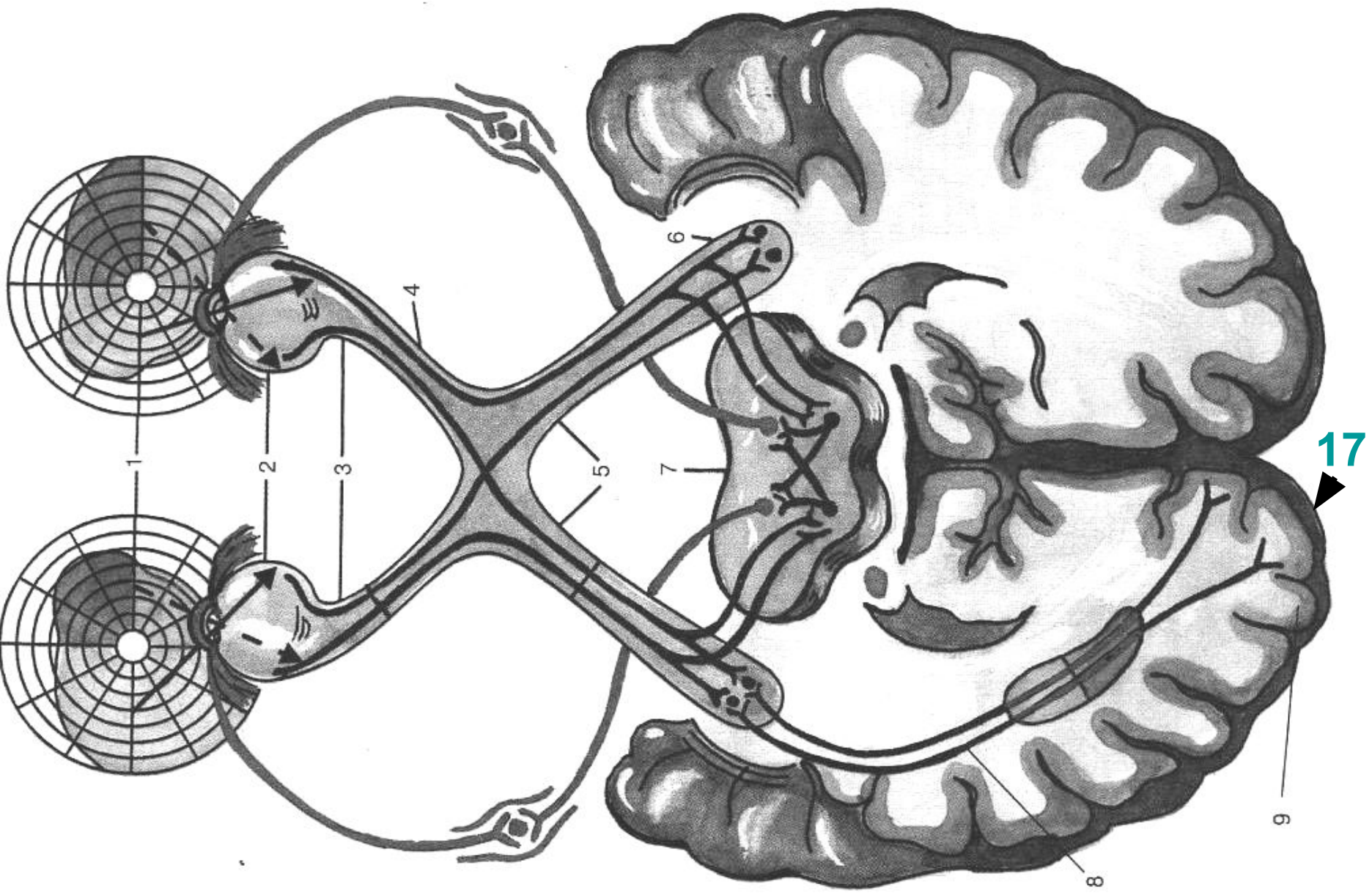




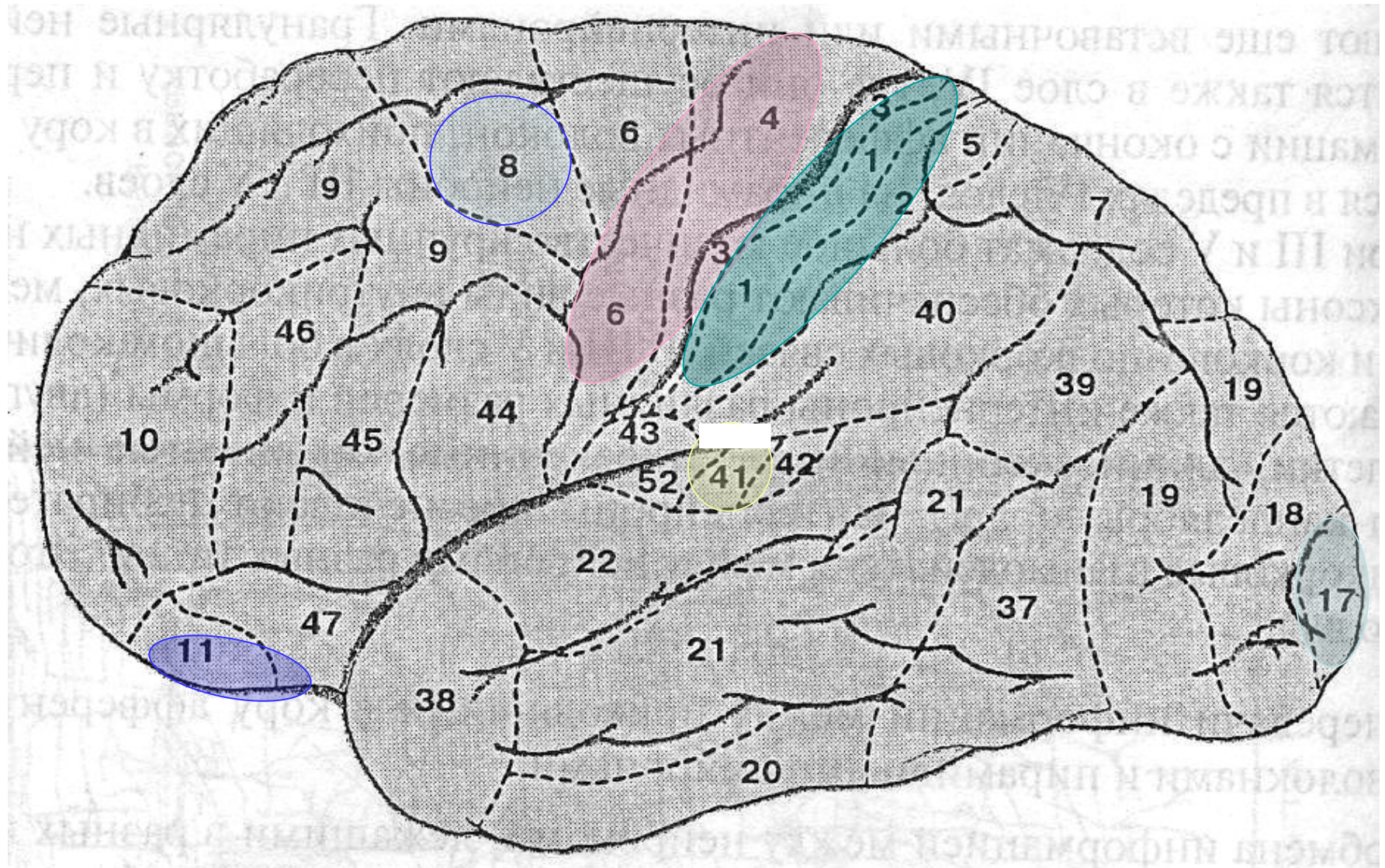


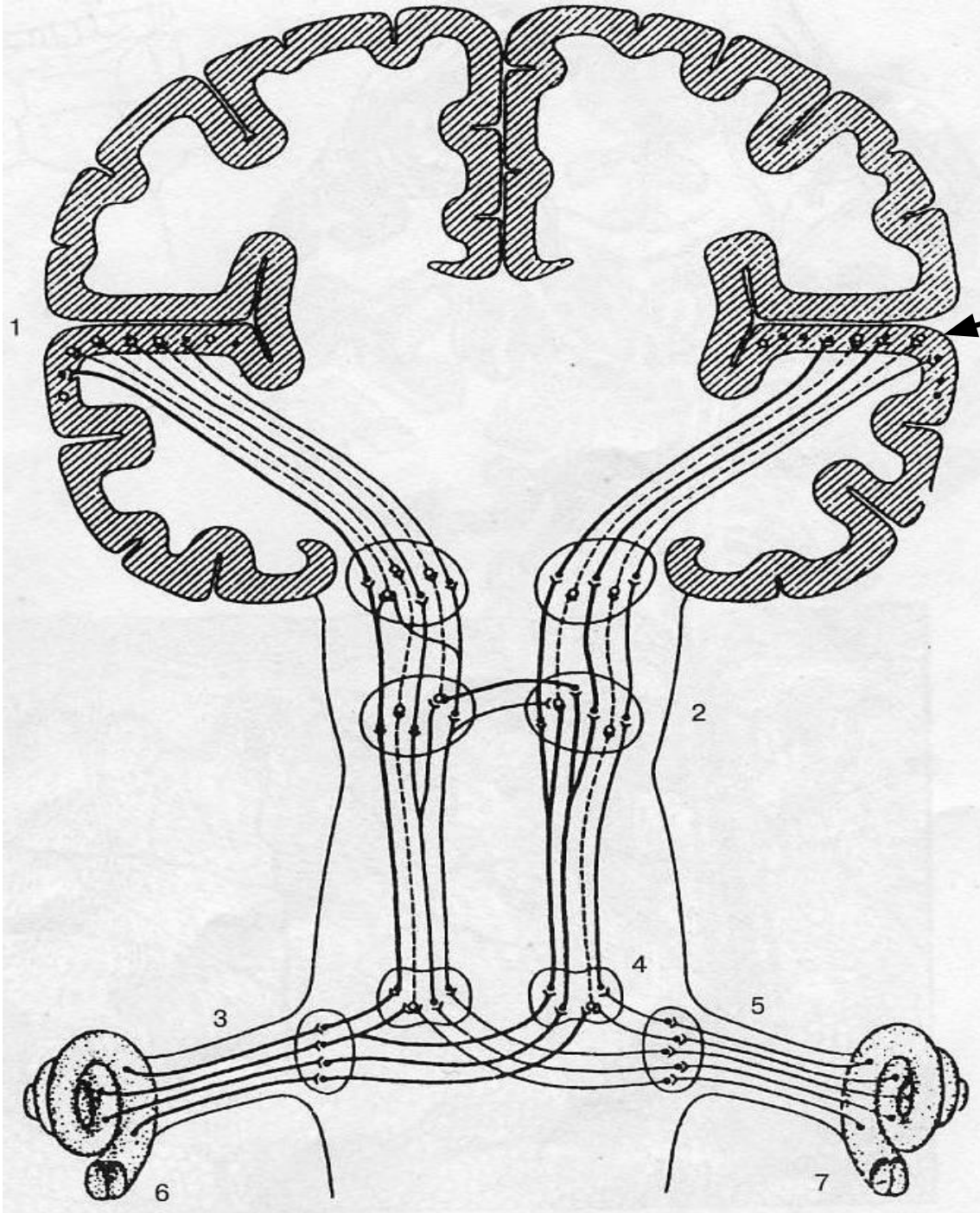
# Первичные проекционные зоны





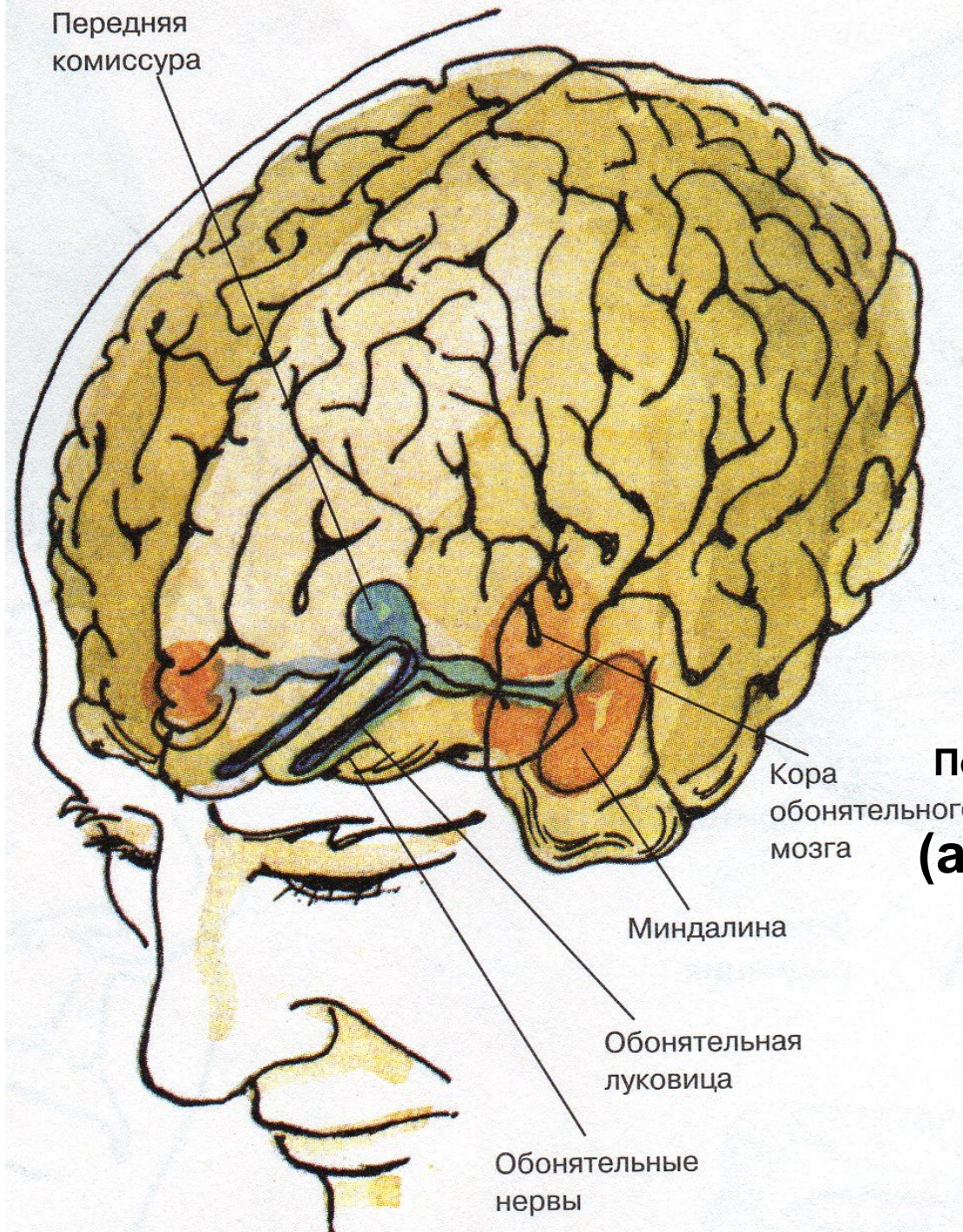
# Первичные проекционные зоны





41

Центральная глухота  
вне зависимости от  
стороны поражения



Передняя  
комиссура

Кора  
обонятельного  
мозга

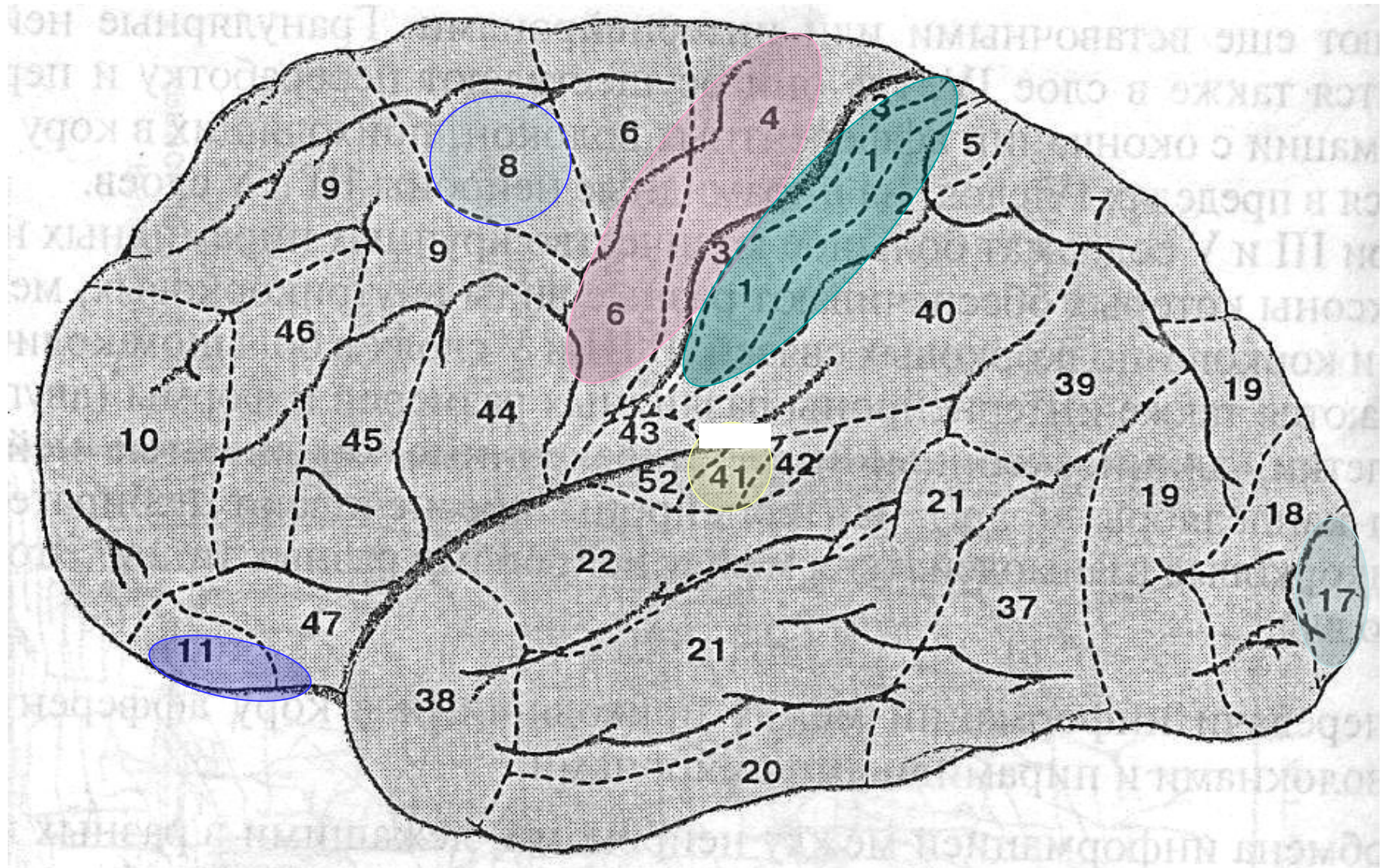
Миндалина

Обонятельная  
луковица

Обонятельные  
нервы

**Поле 11  
(аносмия)**

# Первичные проекционные зоны

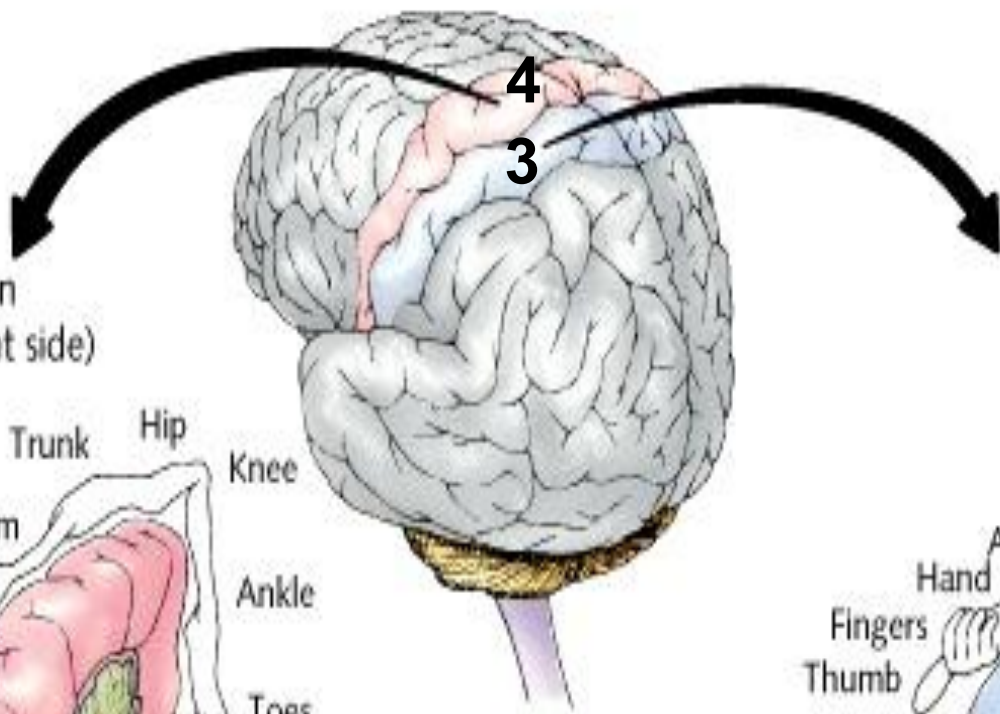
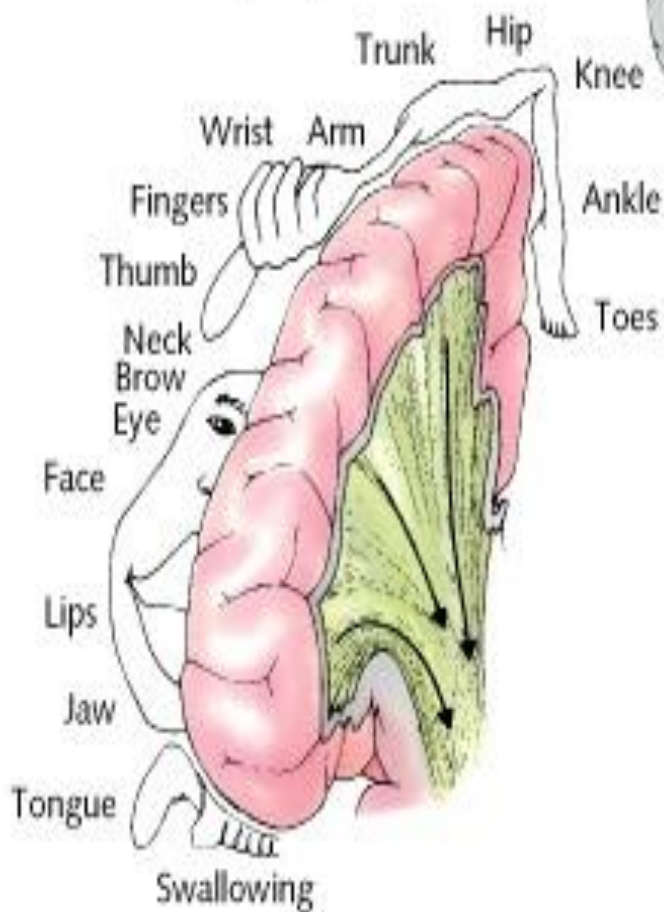


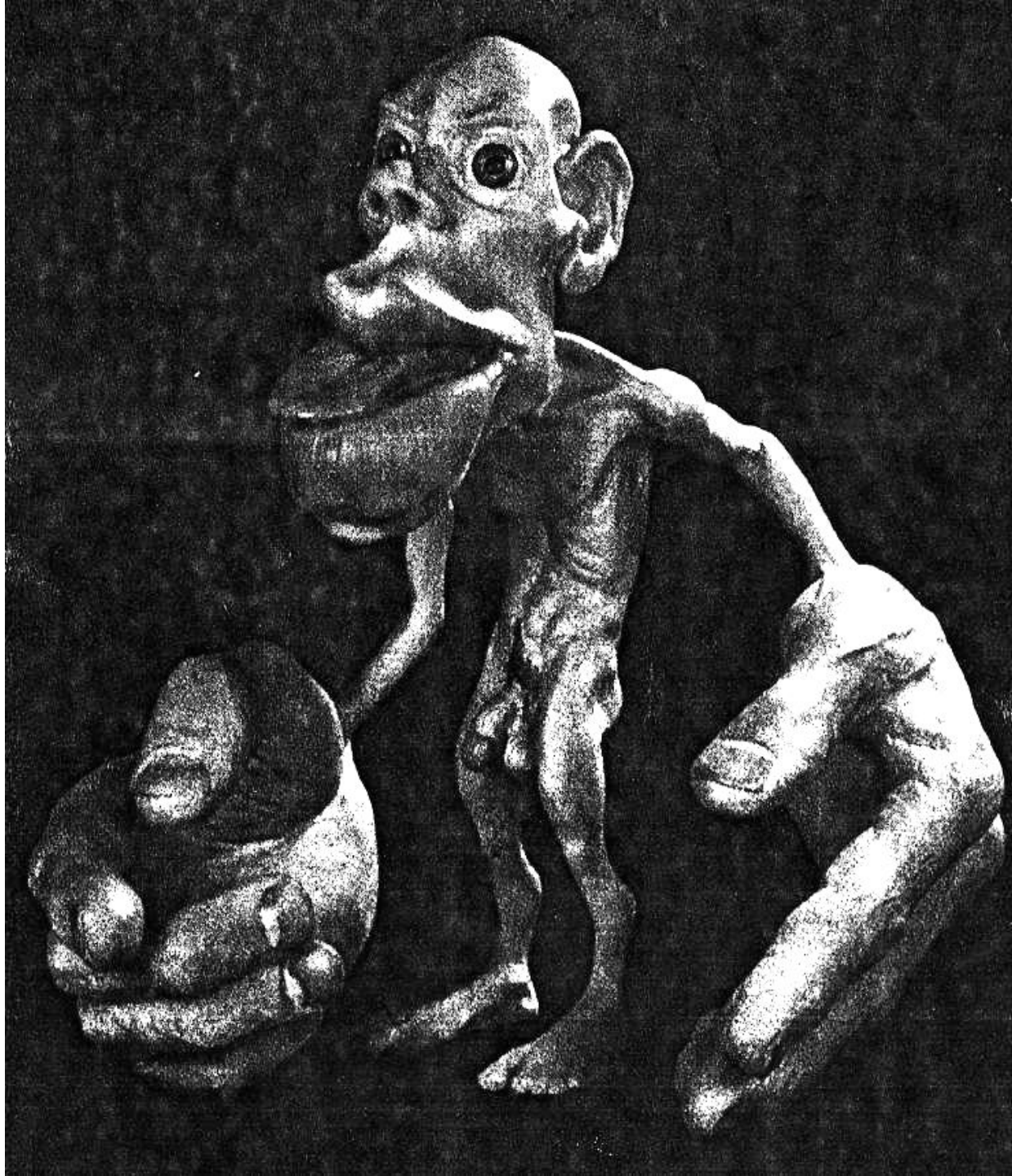
# паралич

# анестезия

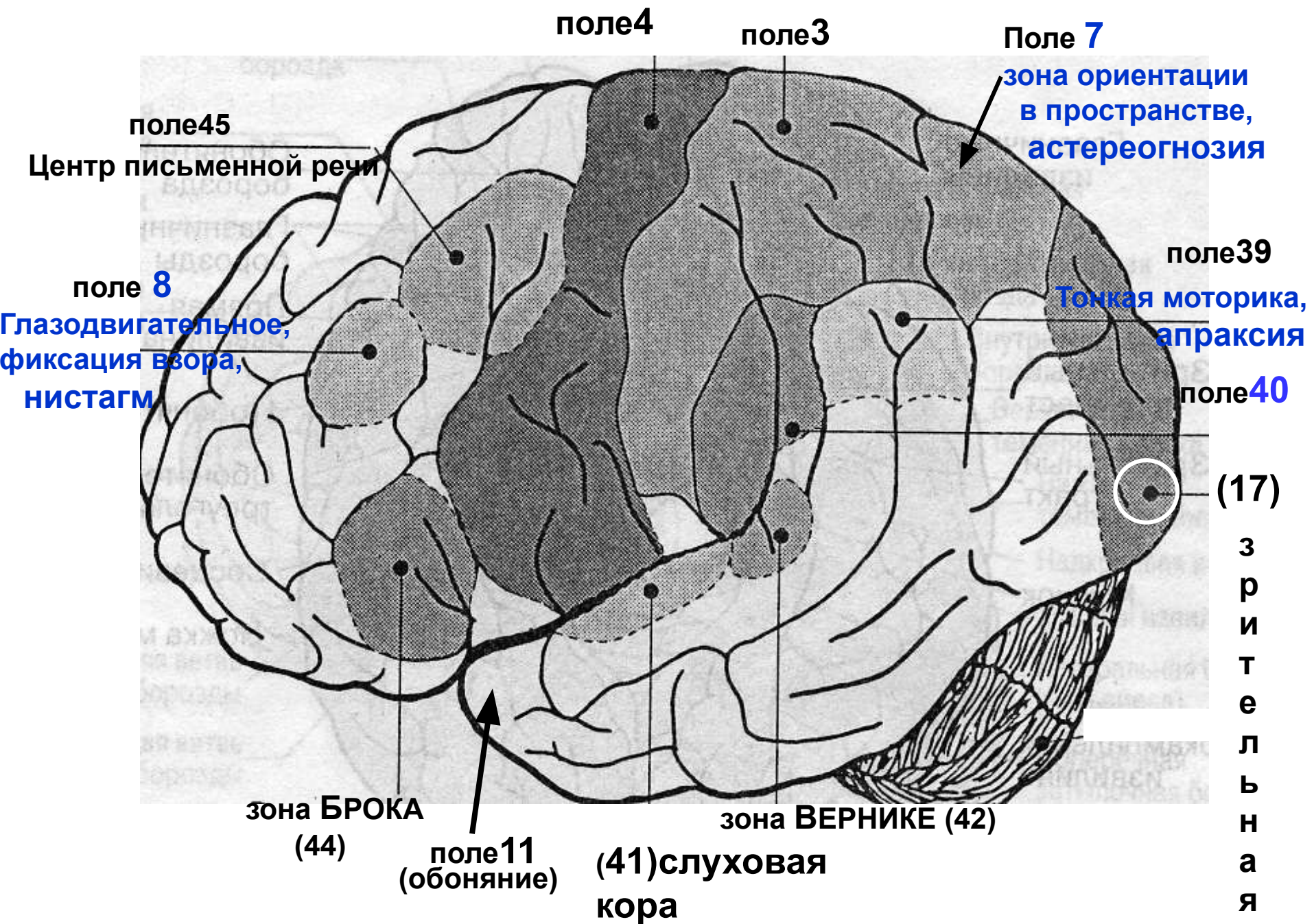
Output: Motor cortex  
(Left hemisphere section controls the body's right side)

Input: Sensory cortex  
(Left hemisphere section receives input from the body's right side)









# РЕЧЕВЫЕ ЗОНЫ

**Зона Брока –**

**- речепродукция  
(моторная афазия)**

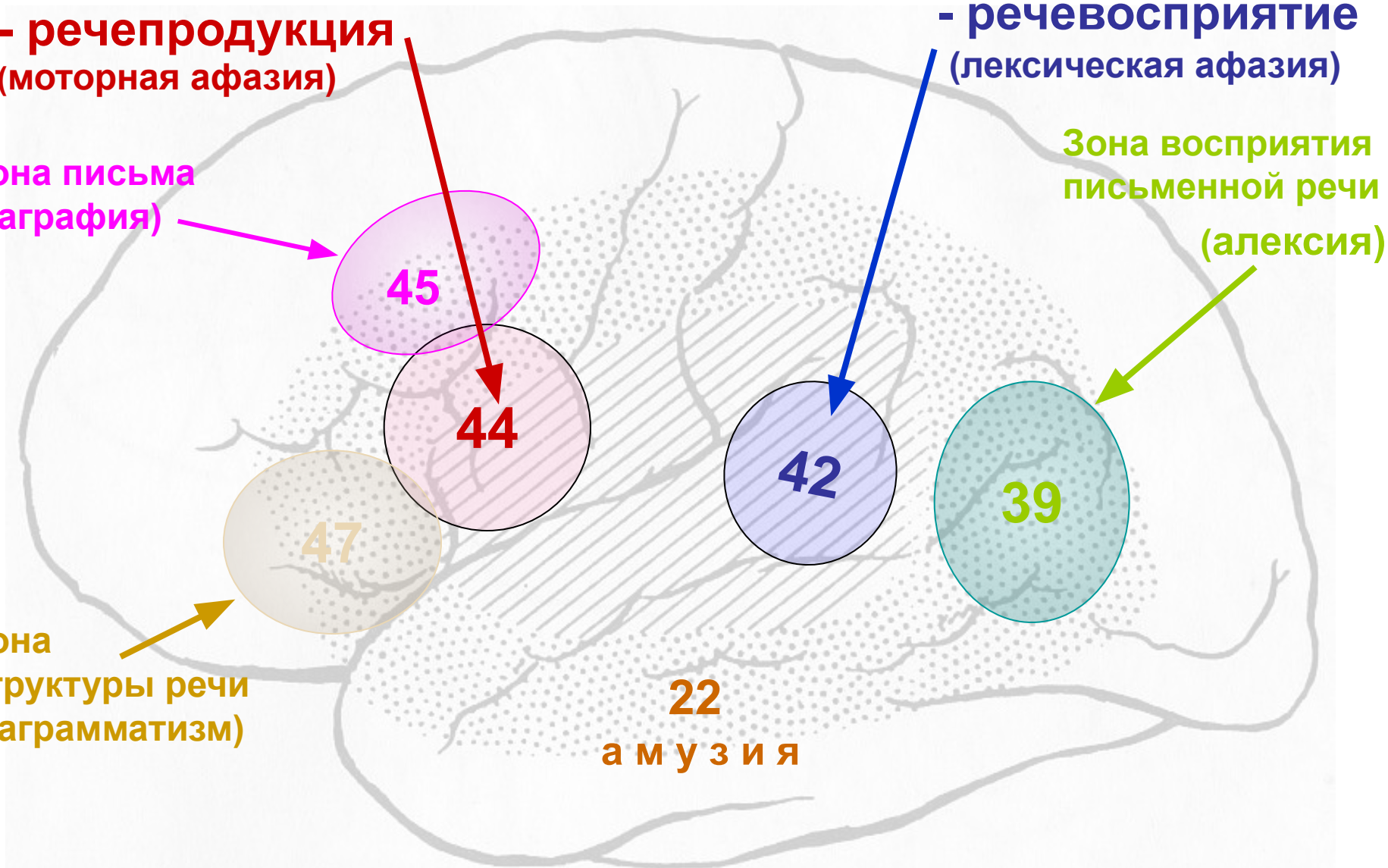
**Зона Вернике –**

**- речевосприятие  
(лексическая афазия)**

**Зона письма  
(аграфия)**

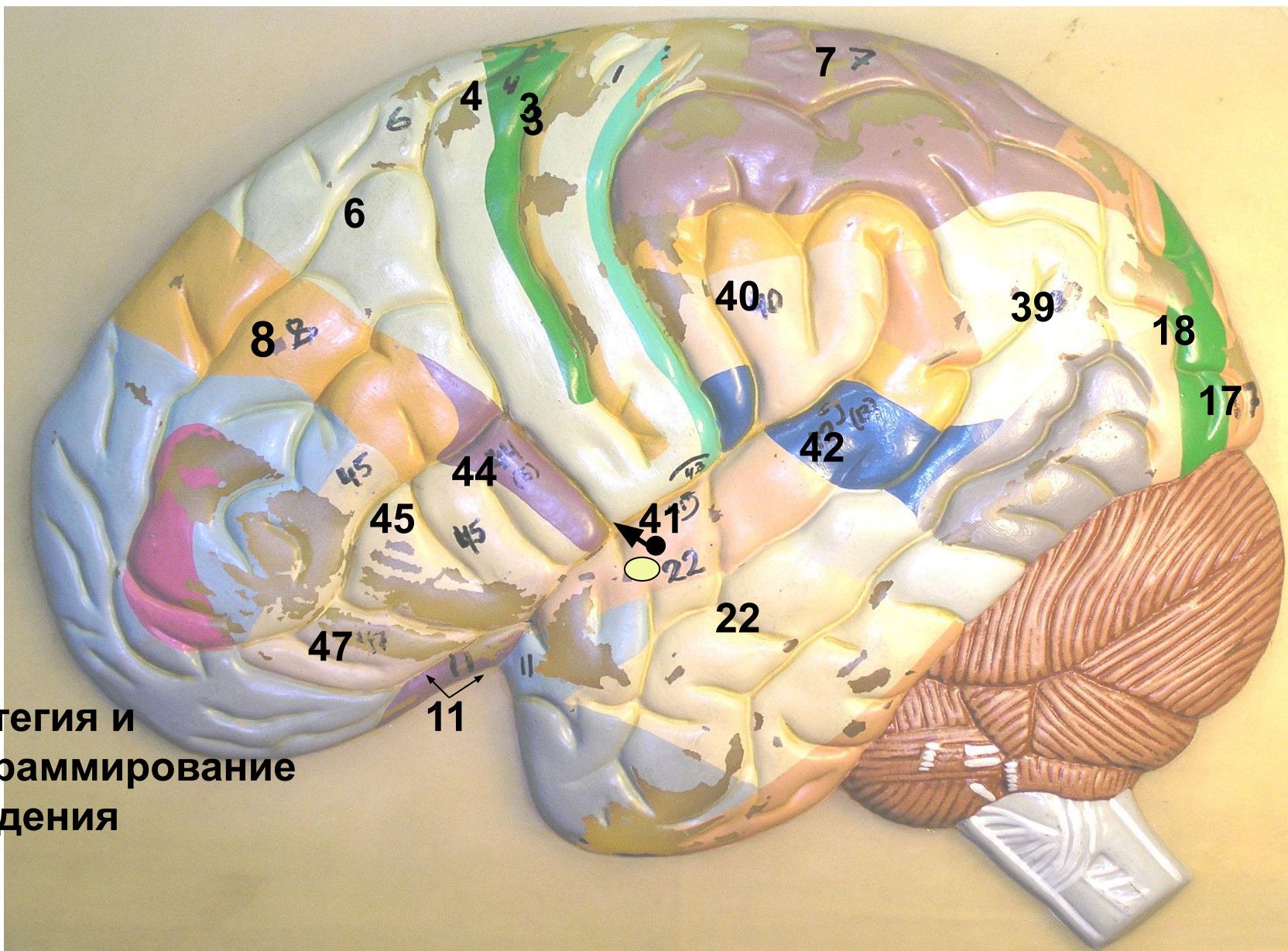
**Зона восприятия  
письменной речи  
(алексия)**

**Зона  
структуры речи  
(аграмматизм)**



**22  
амузия**

4



стратегия и  
программирование  
поведения

