

ГИА ОГЭ БЛОК ДВАДЦАТЬ СЕДЬМОЙ

*Задания, в которых необходимо
проанализировать текст и сделать
верный вывод*

1. Зейская ГЭС расположена на реке Зeya на Дальнем Востоке. Установленная мощность станции составляет 1330 МВт. Решение о строительстве ГЭС было принято еще в 1964 г. В 1980 г. станция была выведена на проектную мощность — 1290 МВт. Тогда же до проектного уровня было заполнено Зейское водохранилище. Ежегодно в регионе в конце лета — начале осени выпадают обильные дожди, приводящие в отдельные годы к переполнению водохранилища, в результате чего приходится производить холостой сброс воды. Это иногда влечёт затопление ряда территорий ниже по течению реки. Самые массовые сбросы воды были произведены в 2007 и 2013 гг.

Притоком какой реки является Зeya, на которой построена ГЭС, о которой говорится в тексте?



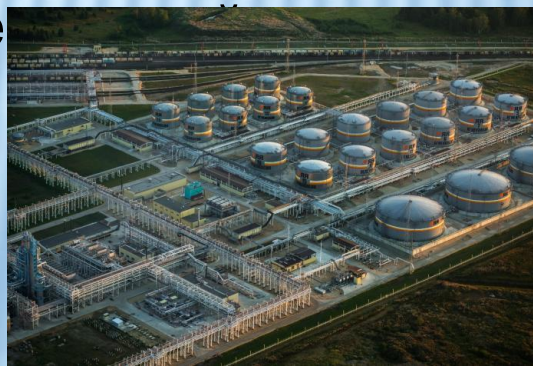
2. **Новгородский химкомбинат – ключевой производитель удобрений**, входящий в состав ПАО "Акрон", является одним из крупнейших в мире производителей азотных удобрений. Предприятие стабильно демонстрирует рост объёмов производства аммиака и аммиачной селитры. Производственные мощности ПАО "Акрон" введены в строй в 1960-1980-х годах и впоследствии модернизированы в 1990-2000-х. Несколько современных производств было построено в 2006-2016 годах. ПАО "Акрон" производит широкую линейку азотных и сложных удобрений, а также промышленные продукты. В 2018 году предприятие выпустило 4,5 млн. т минеральных удобрений.

В каком экономическом секторе находится Новгородский химический



3. Яйский НПЗ – новый этап развития ТЭК России – предприятие по глубокой переработке нефти. Планируемая мощность – 3 млн. тонн нефтепродуктов в год. Завод расположен рядом с городом Анжеро-Судженск в Кемеровской области. Основными видами продукции предприятия являются технологическое топливо, нефтяной кокс, судовой и топливный мазут. Согласно технологической схеме в состав оборудования Яйского НПЗ включены: установки первичной переработки нефти, гидроочистки дизельного топлива, установка замедленного коксования, железнодорожная станция полного цикла и трубопровод, соединяющий площадку Яйского НПЗ с нефтеперерабатывающей станцией Анжеро-Судженск. Продукция завода поставляется в Томск, Кемерово и другие близлежащие города.

В каком экономиче



тся Яйский НПЗ?

4. **Российская тундра** занимает преимущественно побережье Северного Ледовитого океана и на западе начинается от Кольского полуострова, а на востоке доходит до Камчатки. Помимо материковой части, тундрой заняты арктические острова. Основная часть тундры находится за Полярным кругом. Наиболее типичны для тундр на полуострове Ямал тундровые глеевые почвы. В течение всего тёплого периода тундровые почвы перенасыщены влагой. Это является одной из причин слабой интенсивности почвообразовательных процессов, обусловленной низкой насыщенностью верхних горизонтов почвы кислородом. Почвы тундры обычно маломощны.

В каком государстве, расположенном в трёх климатических поясах, тундра занимает наибольшую площадь?



5. Братский алюминиевый завод – крупнейший алюминиевый завод в России и в мире. Он производит 30% всего выпускаемого в России и 4% мирового алюминия. Предприятие входит в состав алюминиевой компании РУСАЛ. Завод введён в эксплуатацию в 1966 году. Проектная мощность составляет 915 тыс. тонн алюминия в год. В 2008 году завод первым в мире произвёл рекордные 1 млн. тонн алюминия. Алюминий на БрАЗе производится в электролизёрах. БрАЗ работает от энергии расположенной рядом Братской ГЭС и потребляет около 75% производимой ею электроэнергии.

Как называется река, на которой расположена ГЭС, упомянутая в



6. Новороссийская бора. В районе Новороссийской бухты на Чёрном море ежегодно возникает холодный порывистый ветер — бора. В обиходе его часто называют «нордост». Бора возникает в период с ноября по март, когда к невысоким хребтам, расположенным вдоль морского побережья, со стороны суши подходит холодный воздух. Преодолевая хребет Варада через Маркхотский перевал, холодный воздух со скоростью до 20 м/с устремляется вниз к более тёплому морскому побережью. При возникновении боры резко понижается температура воздуха, нередко до минусовых значений, при этом суточный перепад температуры воздуха может достигать 40 °С.

Над территорией какого субъекта Российской Федерации возникает ветер, о котором говорится в тексте?



7. Развитие экономических отношений России и Ирана. Порт Махачкалы — единственный незамерзающий порт России на Каспии. Из портов Астрахань и Оля большая часть грузов отправляется в Иран. За последние годы произошло снижение загруженности этих портов в связи с сокращением закупки Ираном российских чёрных металлов. Снижение загруженности портов частично компенсировалось увеличением поставок в Иран зерна. Вывоз зерна осуществляется через все российские каспийские порты. Иран в свою очередь ввозит в Россию свежие овощи и фрукты, сухофрукты, орехи, пряности.

На территории какого субъекта РФ находится единственный



8. Добыча нефти и газа в Мировом океане имеет уже довольно длительную историю. Примитивными способами морскую добычу нефти вели ещё в XIX веке. Начало же быстрого роста морской добычи нефти и газа относится к 1960-м годам. Ещё большее ускорение этот процесс получил в 1970-80-е гг. А в начале 1990-х уже более 50 стран добывали нефть на шельфе. В Зарубежной Азии основным районом добычи нефти и газа был и остаётся Персидский залив, где её ведут Саудовская Аравия, Иран, ОАЭ, Кувейт и Катар. К сожалению, на нефтяных платформах часто возникают аварии. Так, после масштабного разлива нефти вследствие аварии на нефтяной платформе в Мексиканском заливе в 2010-м году компании Shell Oil было запрещено бурение скважин в море Бофорта.

На побережье какого океана расположены страны, о которых



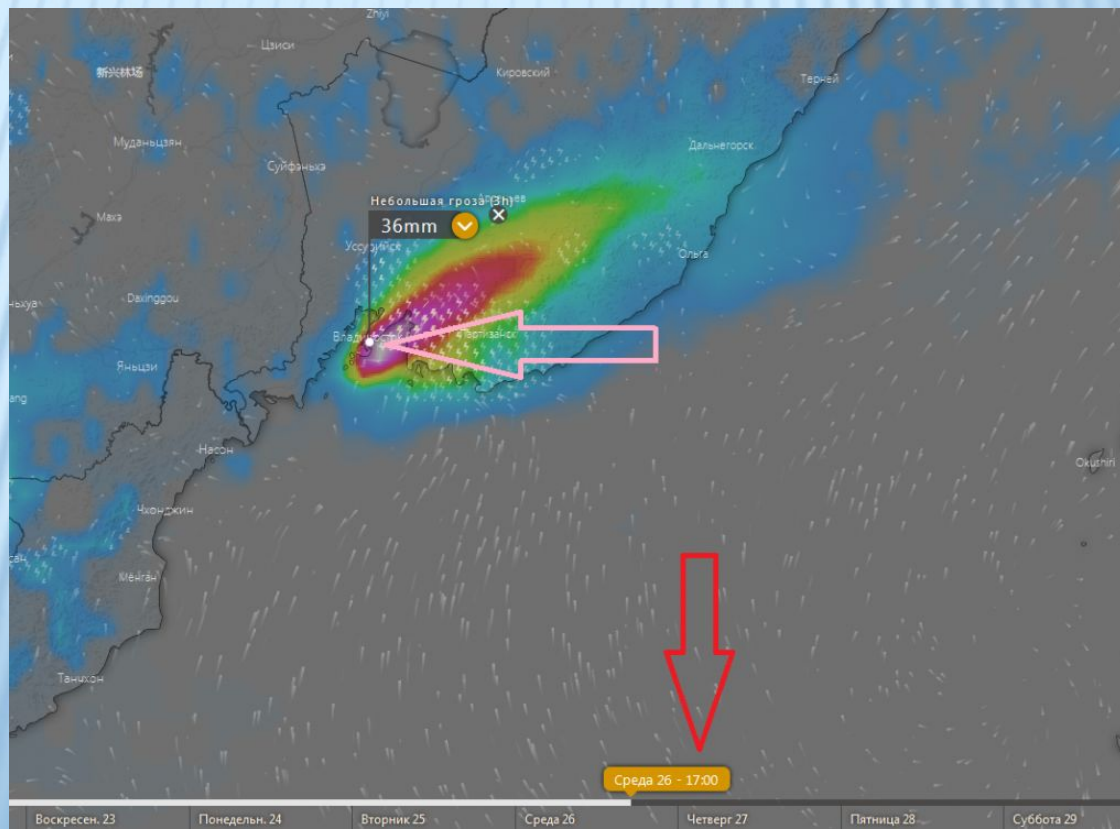
9. Антарктическая кругосветная экспедиция - это масштабный исследовательский проект Швейцарского полярного института и Российского географического общества (РГО), начавшийся в порте Кейптаун в декабре 2016 г. Экспедиция прошла по намеченному маршруту на российском научно-исследовательском судне «Академик Трешников», оснащённом современными научными лабораториями, вспомогательными плавательными средствами и даже тремя вертолётами. В ее рамках в течение 25 дней молодые специалисты под руководством опытных учёных проводили океанографические и гидрометеорологические исследования в пределах антарктического и субантарктического климатических поясов.

С территории какого государства отправилась в большое плавание команда Антарктической кругосветной экспедиции?



10. **Оползень во Владивостоке.** В сентябре 2012 г. на одной из центральных улиц Владивостока на проспекте Красоты сошёл оползень. Камнями и землёй засыпало большую часть дорожного полотна. В результате инцидента никто не пострадал, но движение было закрыто. Причиной оползня стали сильные дожди, вызванные пришедшим тропическим циклоном «Санба».

В пределах какого субъекта России произошло данное событие?



11. **Морской бриз.** Мы проехали от города Барселона расположенного на побережье Средиземного моря до побережья Бискайского залива. И вот, наконец, конечный пункт нашего путешествия — город Бильбао. В нём расположен порт прогулочных яхт. По узким улочкам мы проехали туда. Был тёплый летний день. Дул лёгкий бриз. Водное пространство залива было заполнено яхтами.

В пределах какой страны проходило данное путешествие?



12. Полуостров Кейп-Йорк. Полуостров Кейп-Йорк (штат Квинсленд, северо-восток страны), охвачен сильнейшими за последние 50 лет наводнениями. В зоне затопления оказалась огромная территория. Наводнение затронуло много городов штата. Масштабы экономических потерь исчисляются миллиардами долларов. В это же время на юго-западе Австралии, где установилась сухая и жаркая погода, на территории в 2000 га бушуют лесные пожары.

Запишите название столицы страны, в которой происходит бедствие.



БЛОК ДВАДЦАТЬ СЕДЬМОЙ

Верные ответы:

1. Амур
2. Северо-Западный
3. Западная Сибирь
4. Канада
5. Ангара
6. Краснодарский край
7. Республика Дагестан
8. Индийский океан
9. ЮАР
10. Приморский край
11. Испания
12. Канберра