

ПЕРИОДИЗАЦИЯ ПЕРВОБЫТНОЙ ИСТОРИИ. ЭТАПЫ ЭВОЛЮЦИИ ЧЕЛОВЕКА

История первобытного общества

Древнейшая страница истории человечества

Периодизация истории первобытности

Археологическая периодизация

Период	Временные рамки
<i>Палеолит</i> (древнекаменный век)	2 млн. л. - VIII тыс. до н. э
<i>Мезолит</i> (среднекаменный век)	VIII — V тыс. до н. э.
<i>Неолит</i> (новый каменный век)	V — III тыс. до н. э.
<i>Энеолит</i> (меднокаменный век)	III тыс. до н. э.
<i>Бронзовый век</i>	III — II тыс. до н. э
<i>Железный век</i>	C I тыс. до н. э.

Периодизация истории человеческого общества

- 1) *Праобщина* (первобытное человеческое стадо)
- 2) Родовая община: ранняя родовая община охотников и собирателей, поздняя родовая община земледельцев и скотоводов
- 3) Первобытная соседская (*протокрестьянская*) община

Антропогенез и социогенез

- ▣ *Антропогенез* – процесс происхождения человека
- ▣ *Социогенез* – процесс формирования общества

Теории происхождения человека

Теория	Содержание
<i>Геологическая (божественная)</i>	Человек – результат Сотворения
<i>Космогоническая (теория палеовизита)</i>	Разумная жизнь привнесена на Землю из внеземных цивилизаций
<i>Научно-эволюционная</i>	Человек произошел в ходе длительной эволюции от высокоразвитых человекообразных обезьян

Этапы эволюции человека

- 1) появление антропоидных предков человека
- 2) появление древнейших и древних людей
- 3) появление человека современного типа

Движущие силы антропогенеза

- ▣ *Естественный отбор*
- ▣ *Переход к прямохождению*
- ▣ *Социальные факторы (труд, общение, язык)*

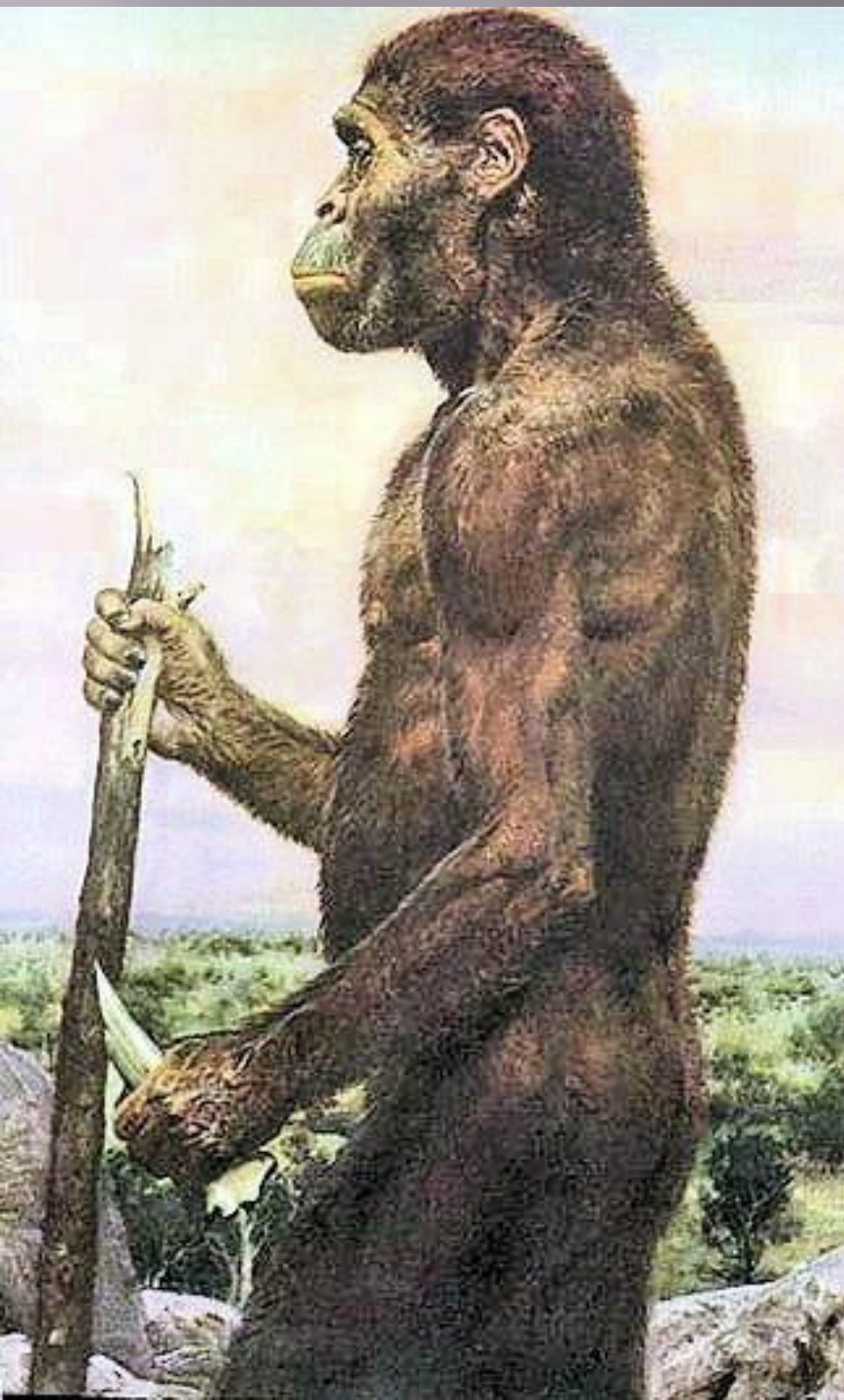
Антропоидные предки человека

Австралопитеки

```
graph BT; A[Дриопитеки] --> B[Австралопитеки]
```

The diagram consists of two yellow rectangular boxes with white borders. The bottom-left box contains the text 'Дриопитеки'. The top-right box contains the text 'Австралопитеки'. A yellow arrow with a black outline points from the top-right corner of the bottom-left box to the bottom-left corner of the top-right box, indicating an evolutionary transition.

Дриопитеки



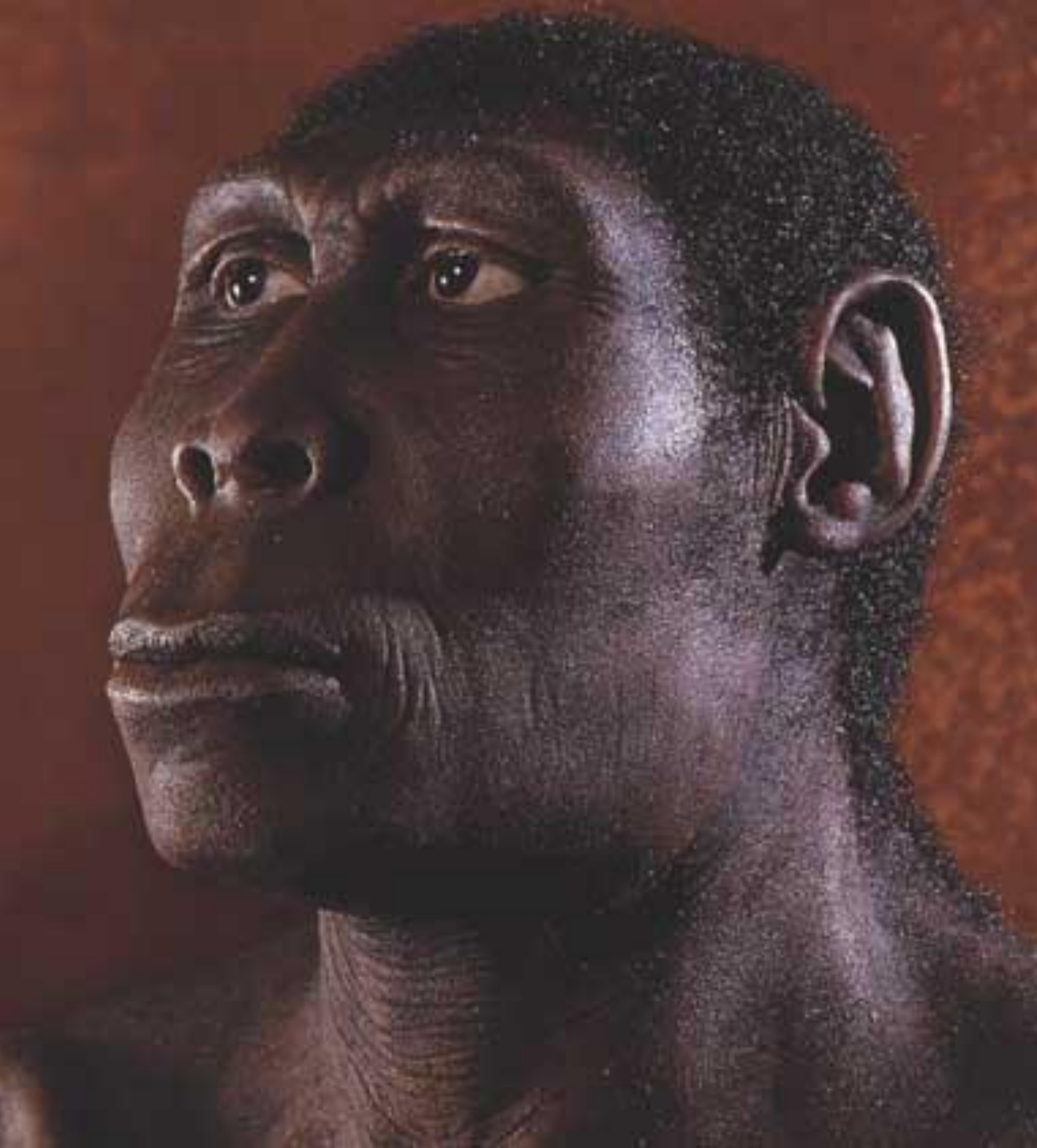
**Австралопитек
африканский**

Древнейшие люди

- *Homo habilis* (лат. «человек умелый»). Обитал на Востоке Африки 1,7 – 2,1 млн. л. назад
- Питекантроп («обезьяночеловек»). Возраст ок. 800 тыс. лет. Останки обнаружены в Юго-восточной Азии (о. Ява)
- Синантроп («китайский человек»). Возраст ок. 500 тыс. лет. Останки обнаружены на Востоке Китая.



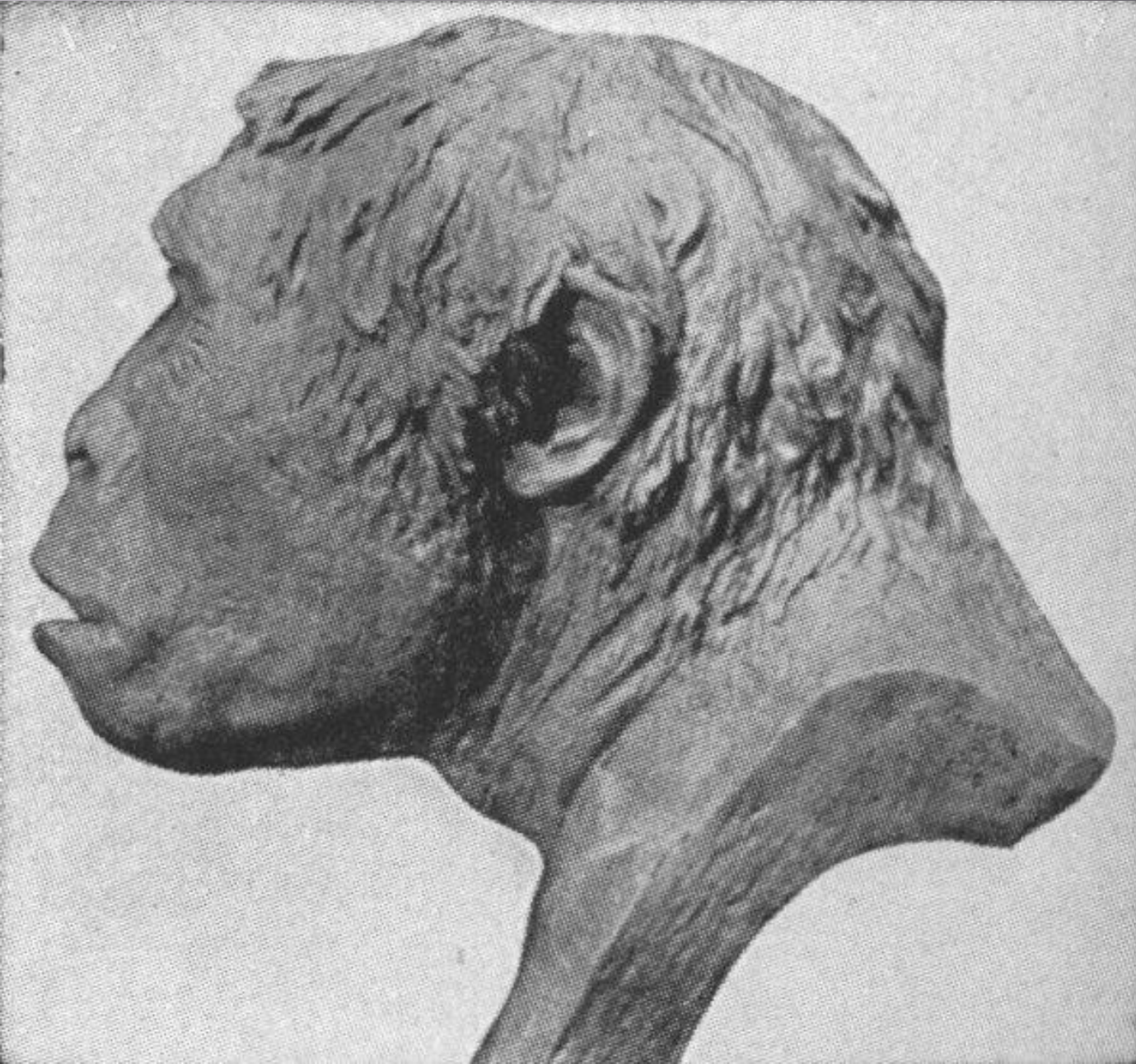
Homo habilis
(реконструкция)



Homo erectus

(человек
прямоходя
щий)
реконструк
ция

Питекантроп (реконструкция)





Синантроп

**(реконструкция
М.М. Герасимова)**



Неандерталец

Вид людей, обитавших
300—24 тысяч лет
назад.

Homo sapiens – Человек разумный

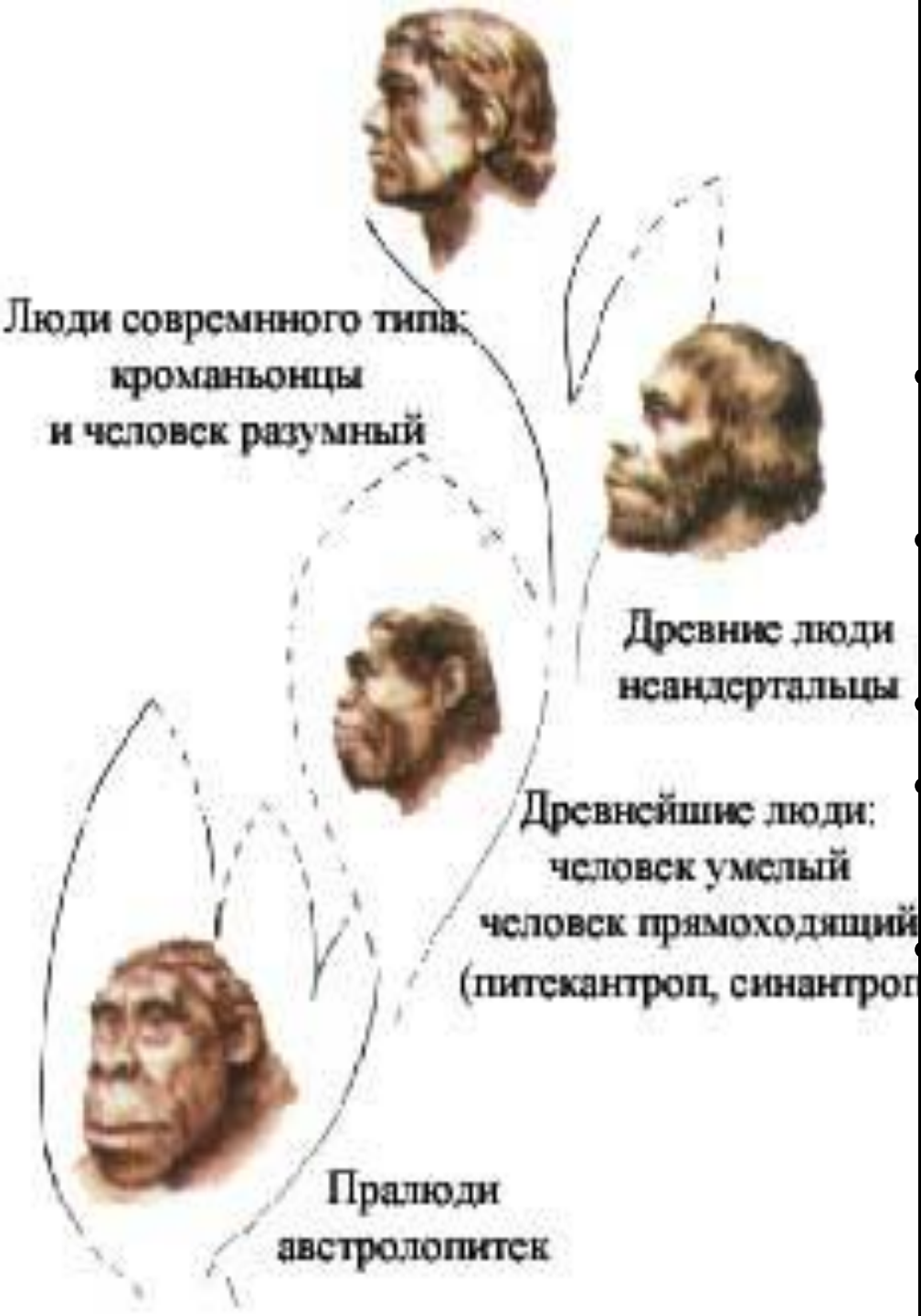
Единственный ныне
живущий вид рода *Homo*
семейства гоминид,
отличается значительной
степенью развития
материальной культуры
(включая изготовление и
использование орудий),
способностью к
членораздельной речи и
абстрактному мышлению.

Сформировался ок. 30-40
тыс. л. назад





Кроманьонцы из пещеры Мурзак-Коба (реконструкция М. М. Герасимова).



Как видно из этого рисунка
люди

делятся на :

Пралюдей

(австралопитеки)

Древнейших людей

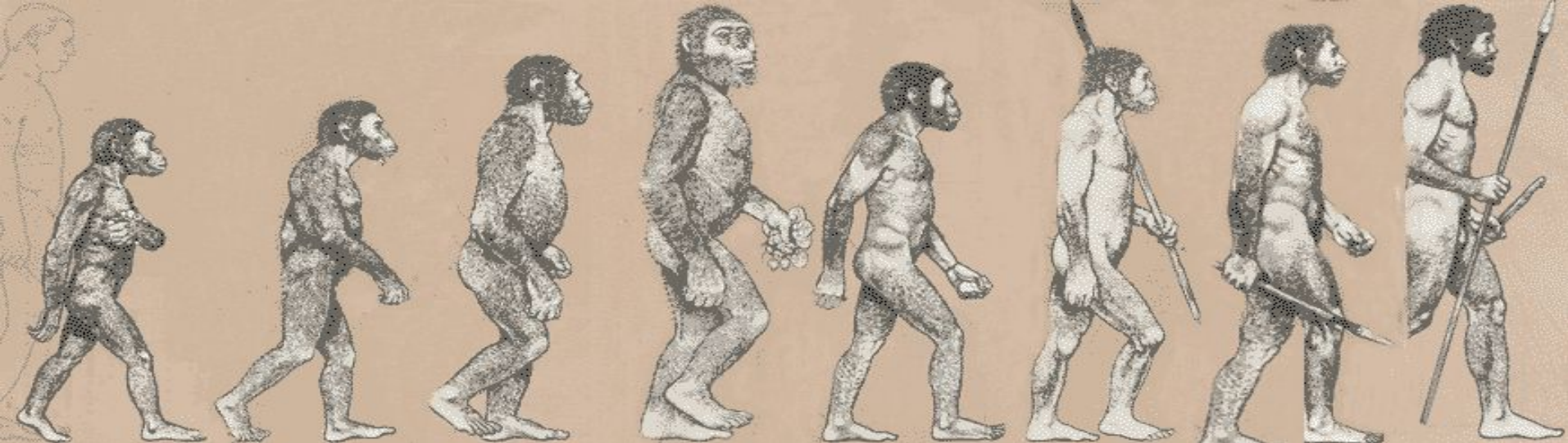
(питекантроп,
синантроп)

Древних людей

(неандертальцы)

Люди современного типа

(homo sapiens)



Номо sapiens
(Кроманьонец)

Неандерталец

Номо erectus
(Человек
Прямоходящий)

Номо habilis
(Человек
Умелый)

Австралопитек
африканский

Происхождение рас

Раса — система человеческих популяций, характеризующихся сходством по комплексу определённых наследственных биологических признаков.



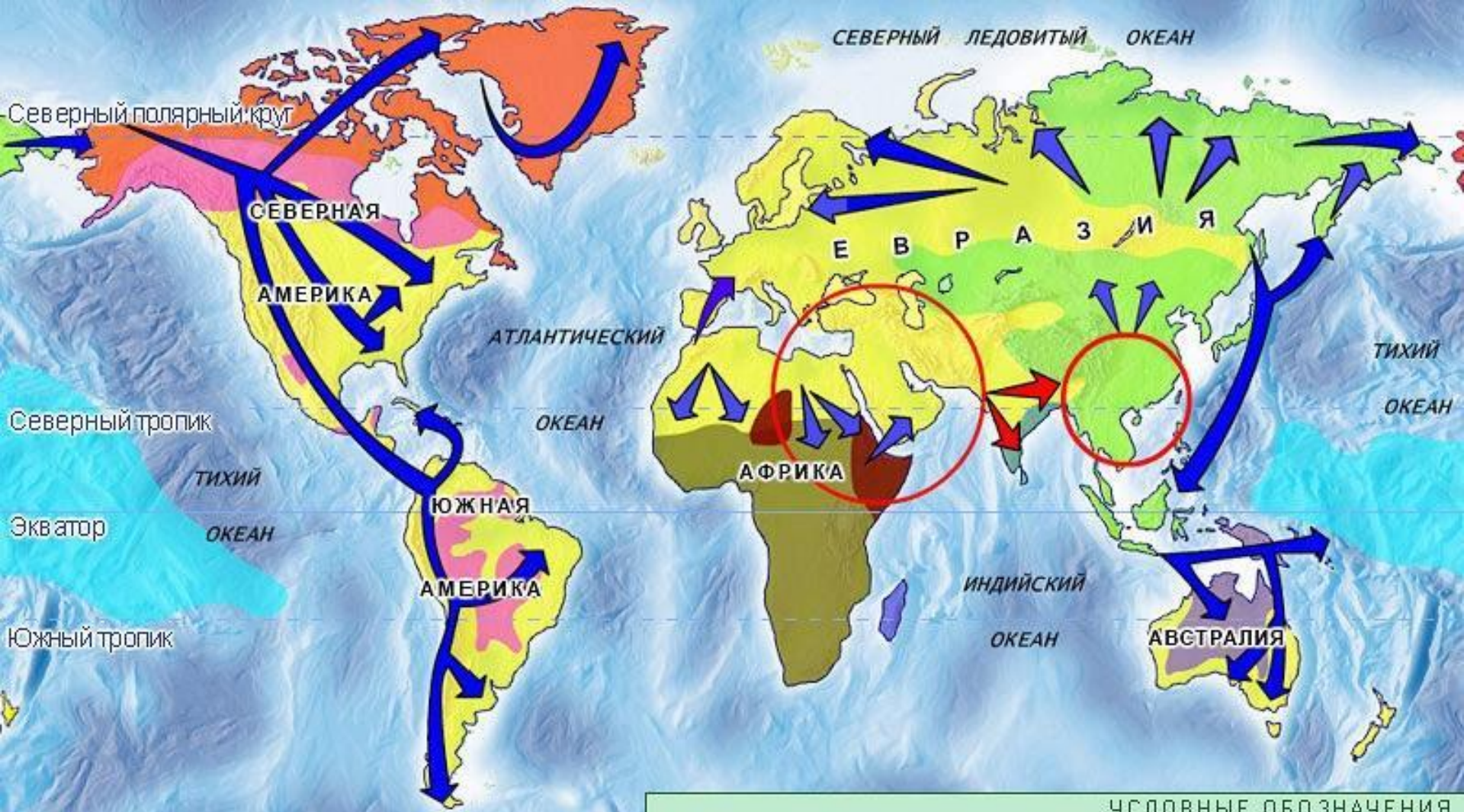
1



2



3



УСЛОВНЫЕ ОБОЗНАЧЕНИЯ

Контактные или переходные группы

- Индейцы
- Эскимосы
- Эфиопы
- Дравиды
- Полинезийцы
- Малагасийцы
- Австралоидная большая раса

Основные группы

- Европейоидная большая раса
- Монголоидная большая раса
- Негроидная большая раса

Возникновение рас

Очаги образования рас

Пути расселения древнего человека

© ООО «Кирилл и Мефодий»

Распространение человеческих рас на Земле. Географическая карта.