

Христианская символика



СТЫЙ БОЖЕ



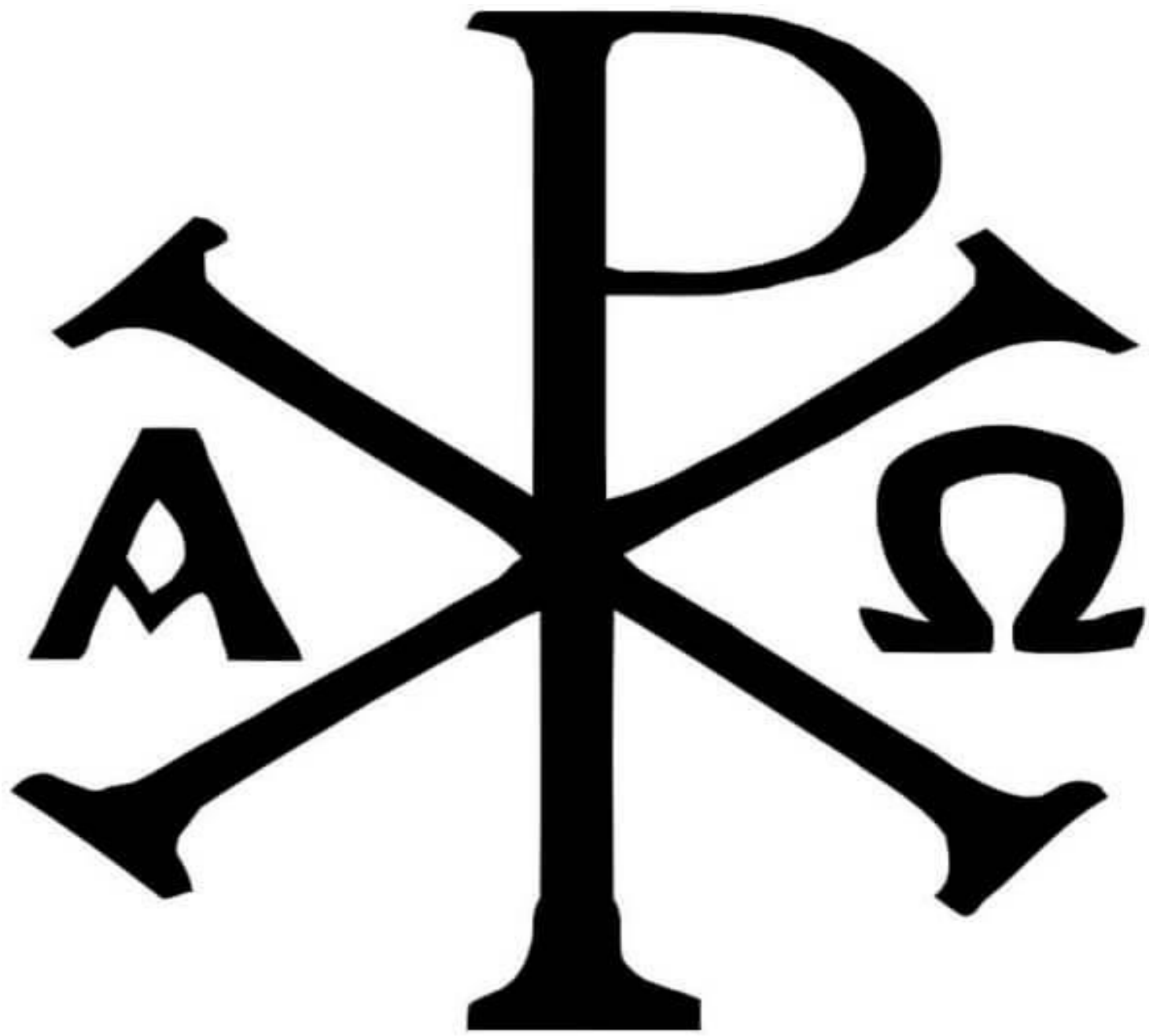
ОТЪИ КРЪВКИ СТЫИ

ЗАДЪИ ИВЪИКОШ



БЕЗЪИМЕРТНЫИ













Ι	Ιησους	=	Иисус
χ	Χριστός	=	Христос
θ	θεός	=	Бог
ύ	υιός	=	Сын
ς	σωτήρ	=	Спаситель





ВЕРИТЕ

НА ПРЪТЪМЪ

ВЕРИТЕ

НА ПРЪТЪМЪ

ВЕРИТЕ

НА ПРЪТЪМЪ

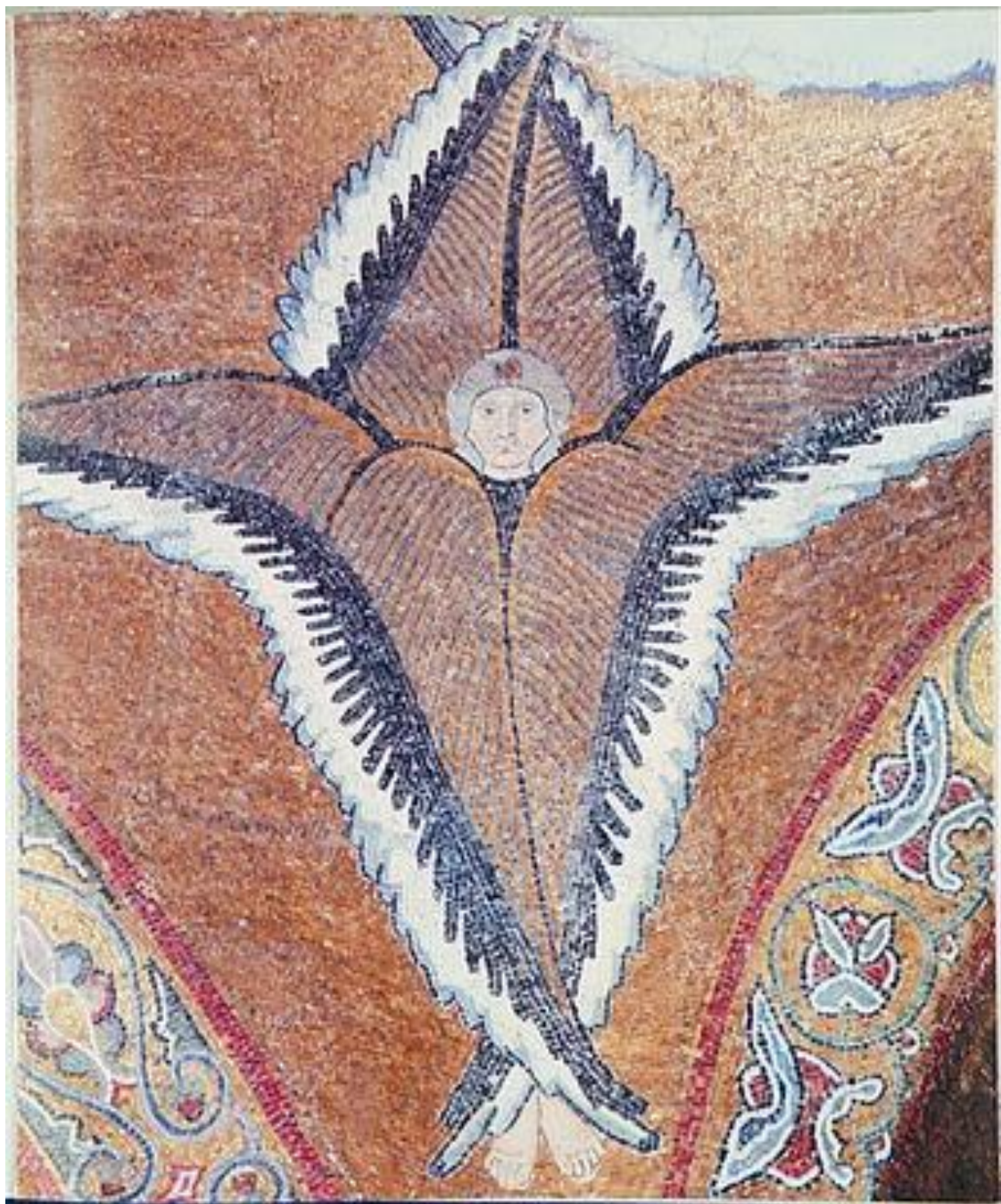


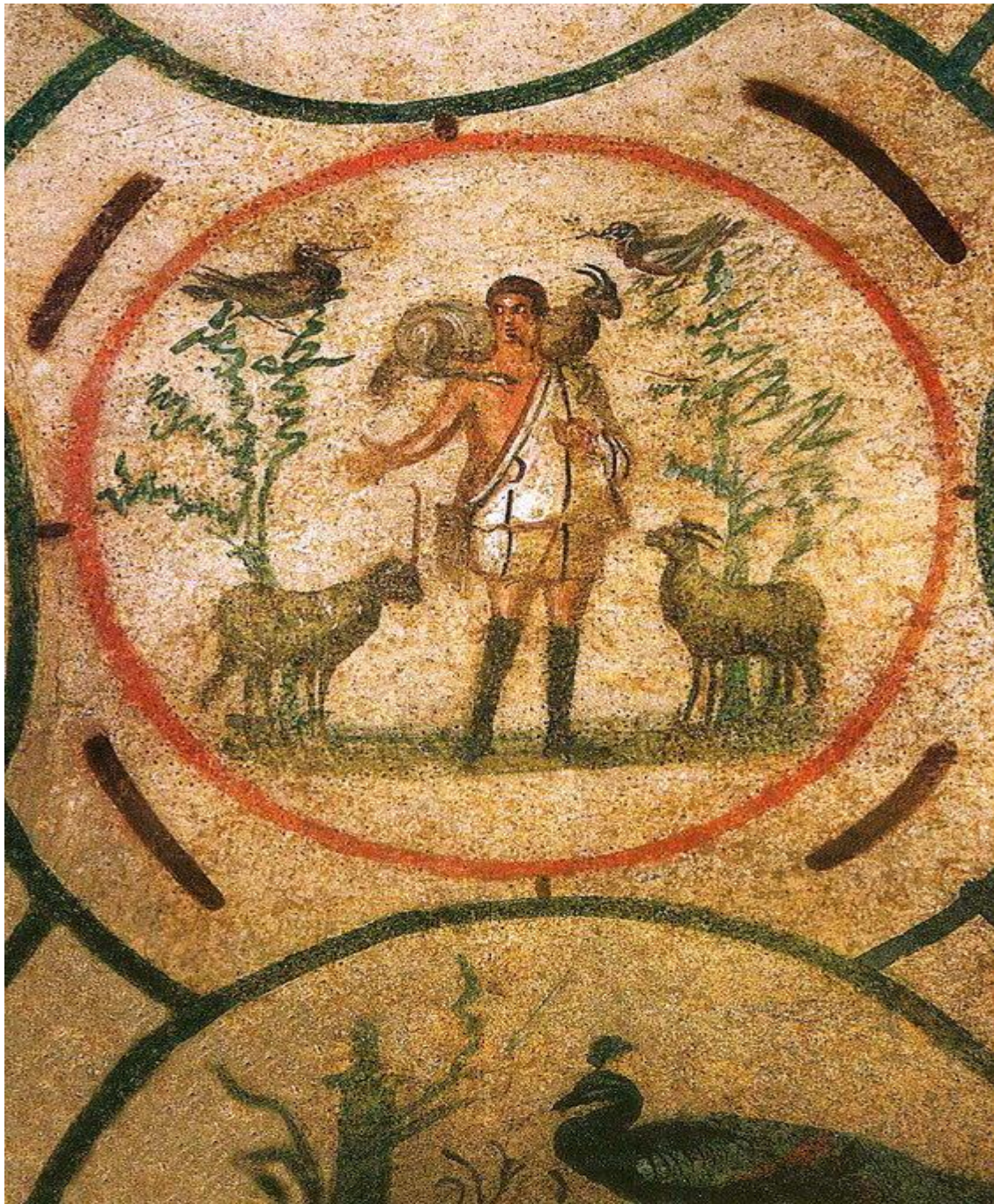






ЩЕДРА ПИВТУ БЦУ НЕОПЯЛІНАА КУПІНА











19. Виноградная лоза – часто встречается в первохристианских росписях. Изображение лозы и ее ветвей указывает на Христа и Его Церковь: «Аз есмь лоза, вы же рождие. Такие изображения имеют целью указать христианам на центральное Таинство Церкви — Евхаристию. Люди или клюющие гроздь птицы представляют христиан, питающихся Телом и Кровью Христовыми.

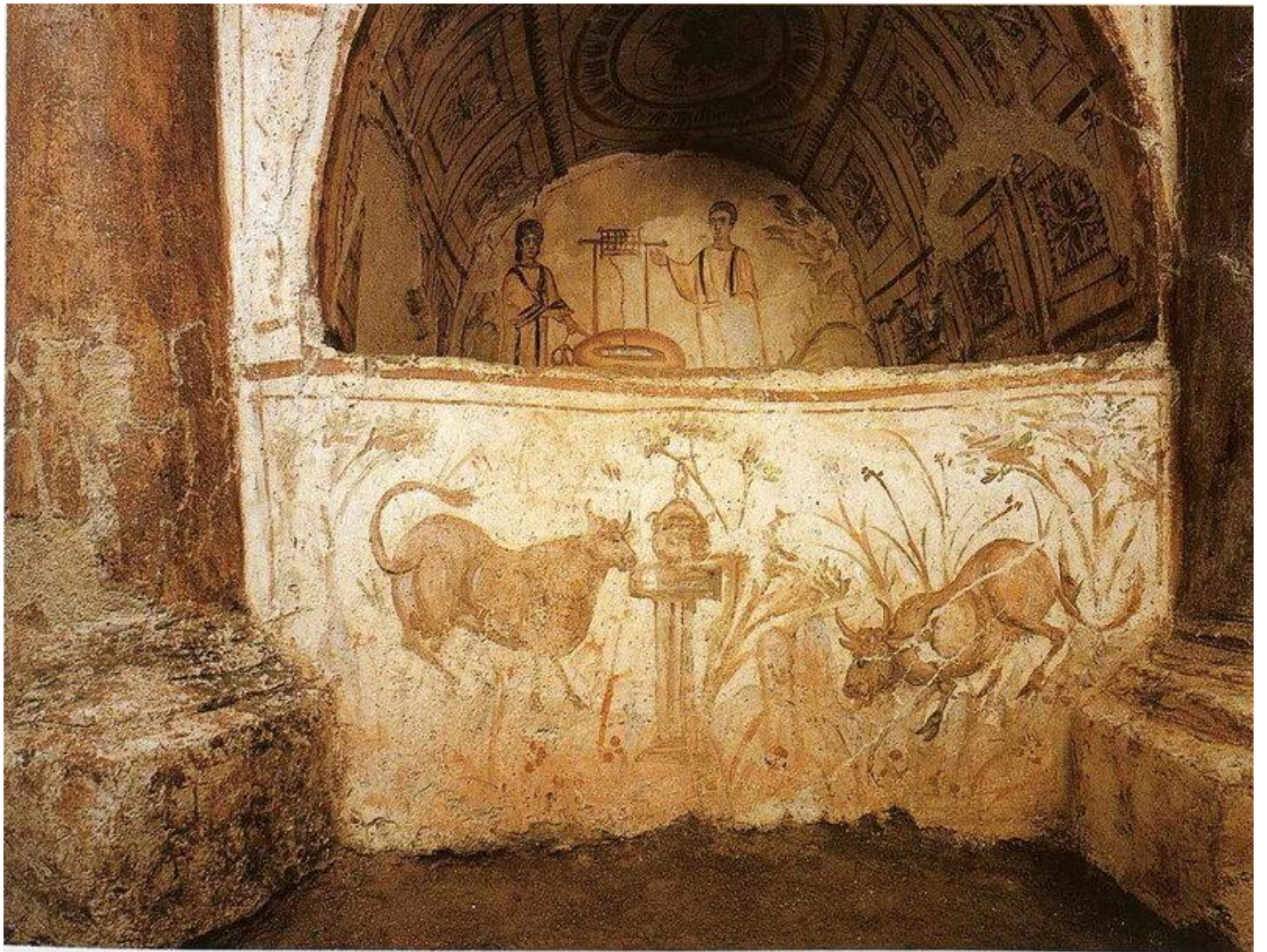


20. Три отрока в печи. В конечном счёте — прообраз (как и неопалимая купина) Девы Марии.













PAX VAN
TIBI GELI
MAR STA
CE E MEVS



Орел

Высота
и чистота
богословского
учения
епископа



Цвет орлеца

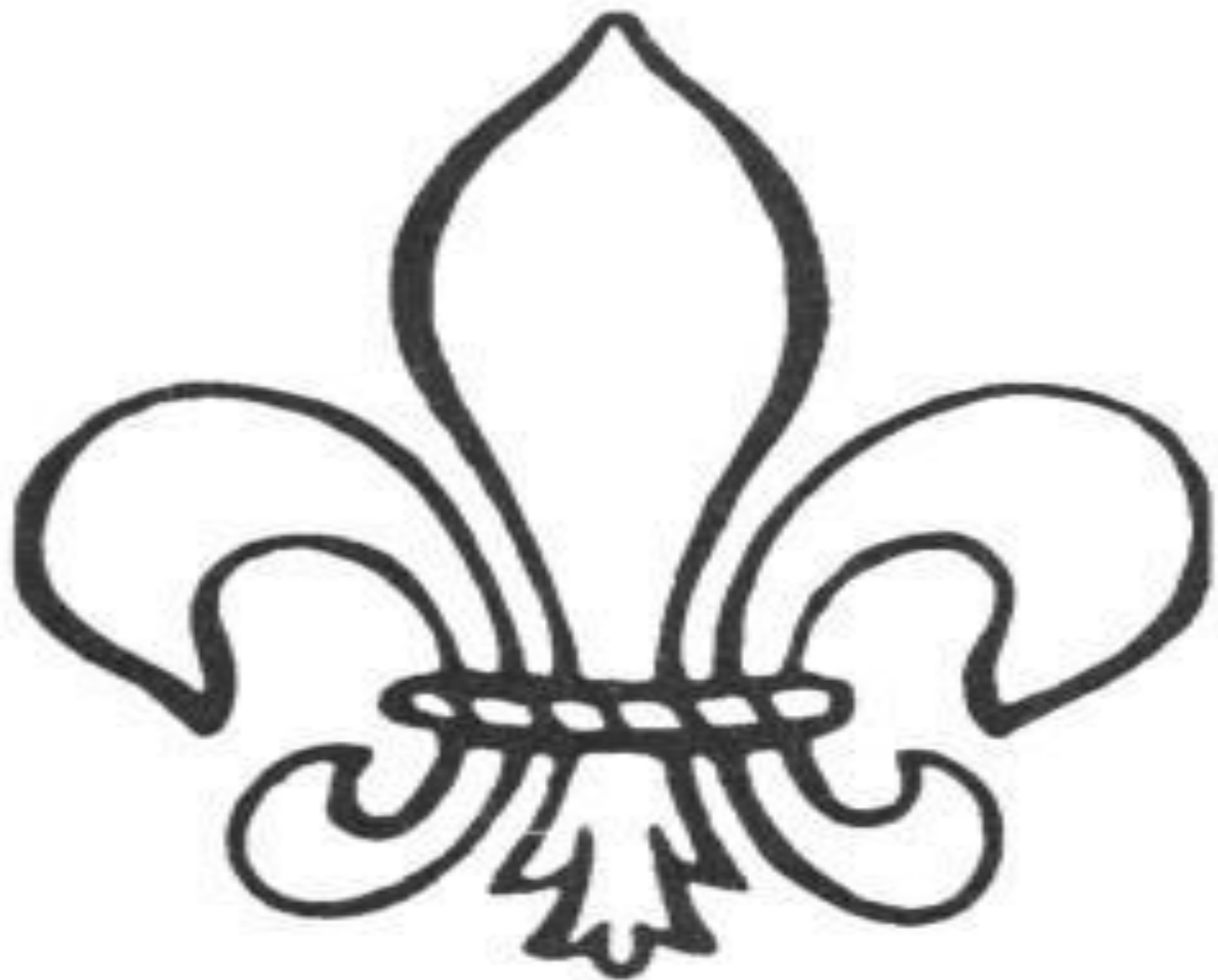
чаще всего
сочетается
с цветом
священнического
облачения

Город

Символ
епископской
кафедры







ὩΣΠΕΡ ΠΕΛΕΚΑΝ
ΤΕΤΡΩΜΕΝΟΣ
ΤΗΝ ΠΛΕΥΡΑΝ ΣΟΥ







DURABILE ABSQVE DEI NOTITIA



