

# ЛЕКЦИЯ

3

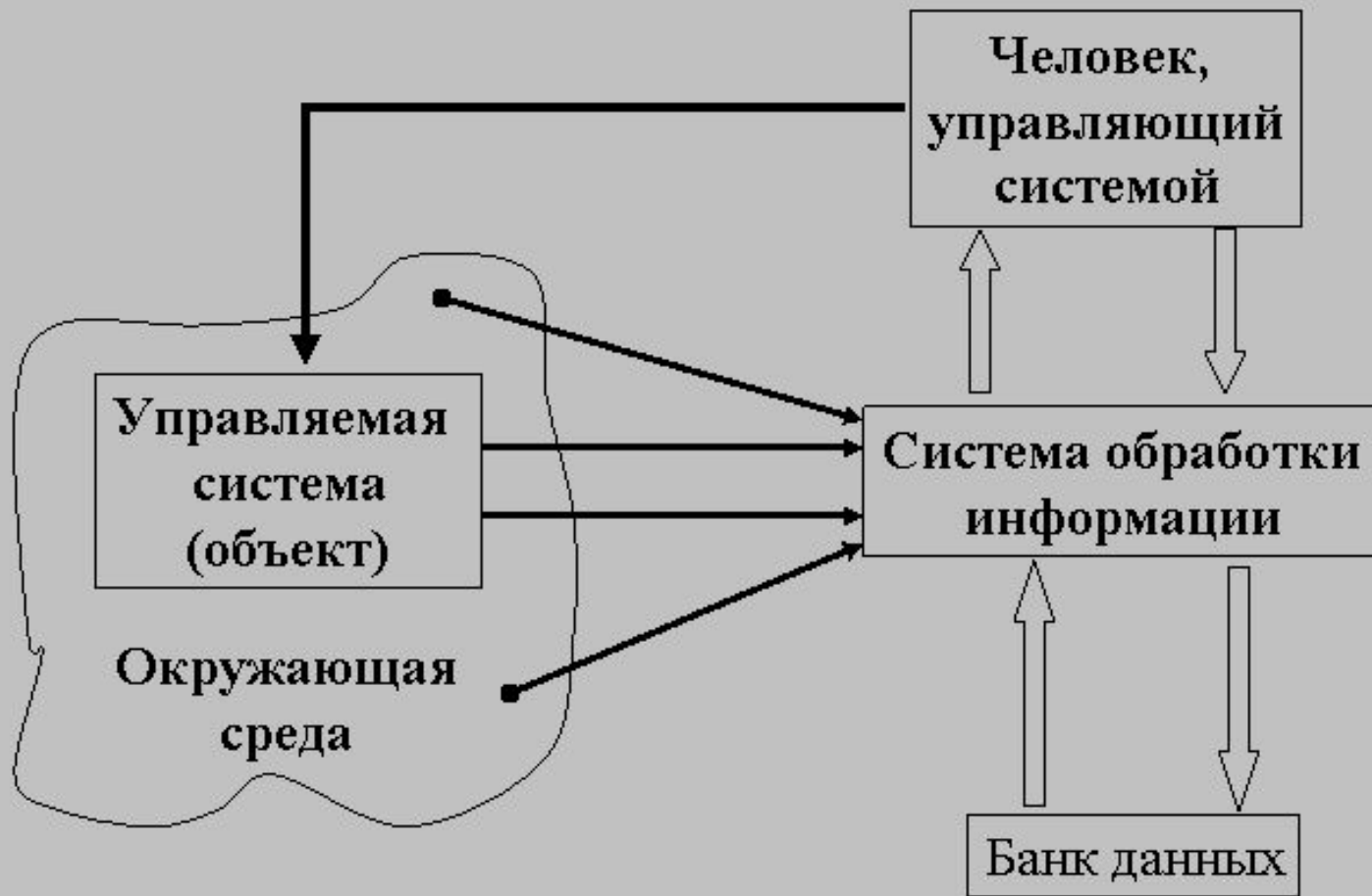
## ***Информационные системы***

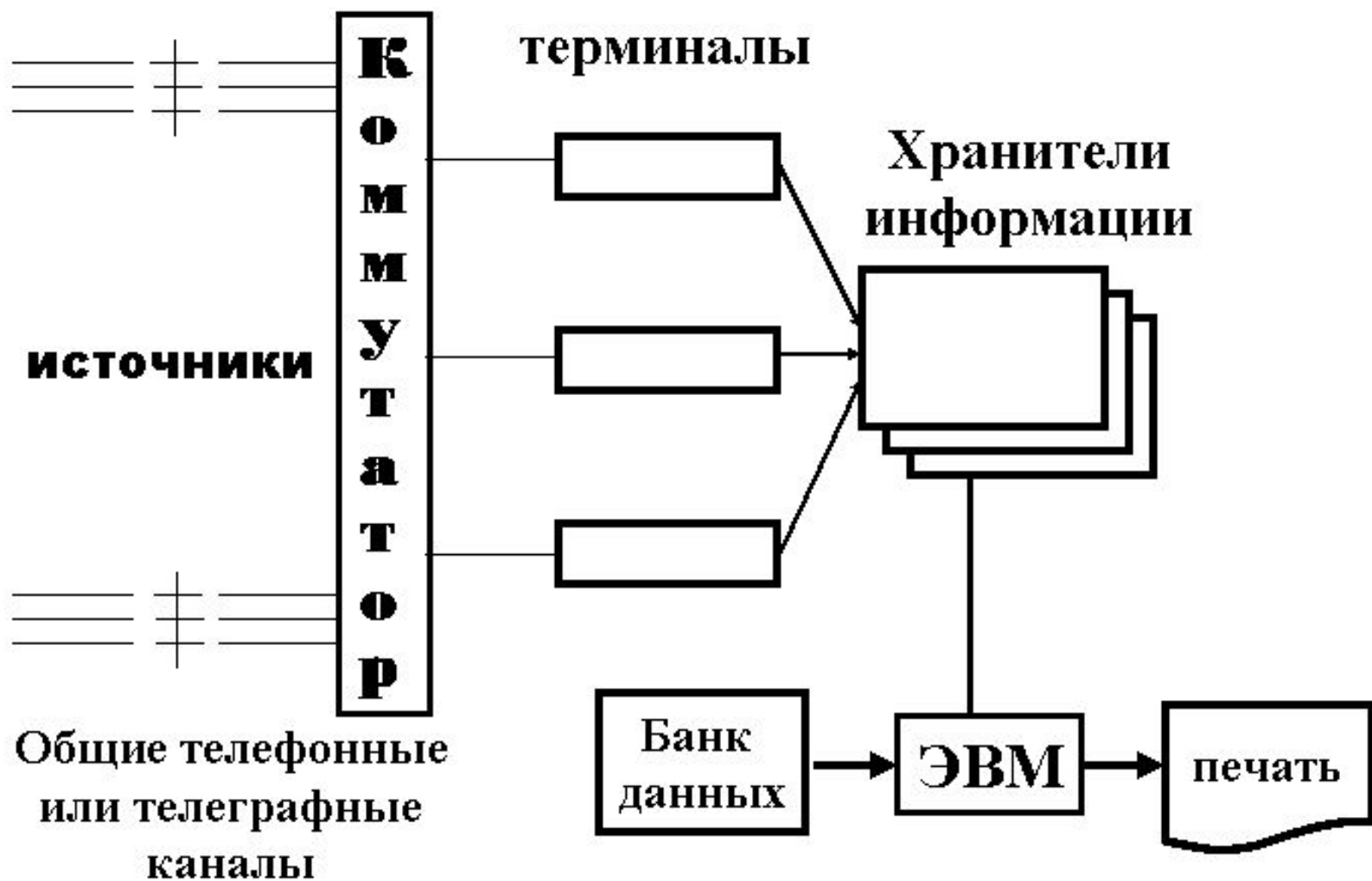
*1. Понятие информационной  
системы*

*2. Информационные системы класса*

*MRP*

*3. Сущность корпоративных  
информационных  
систем*





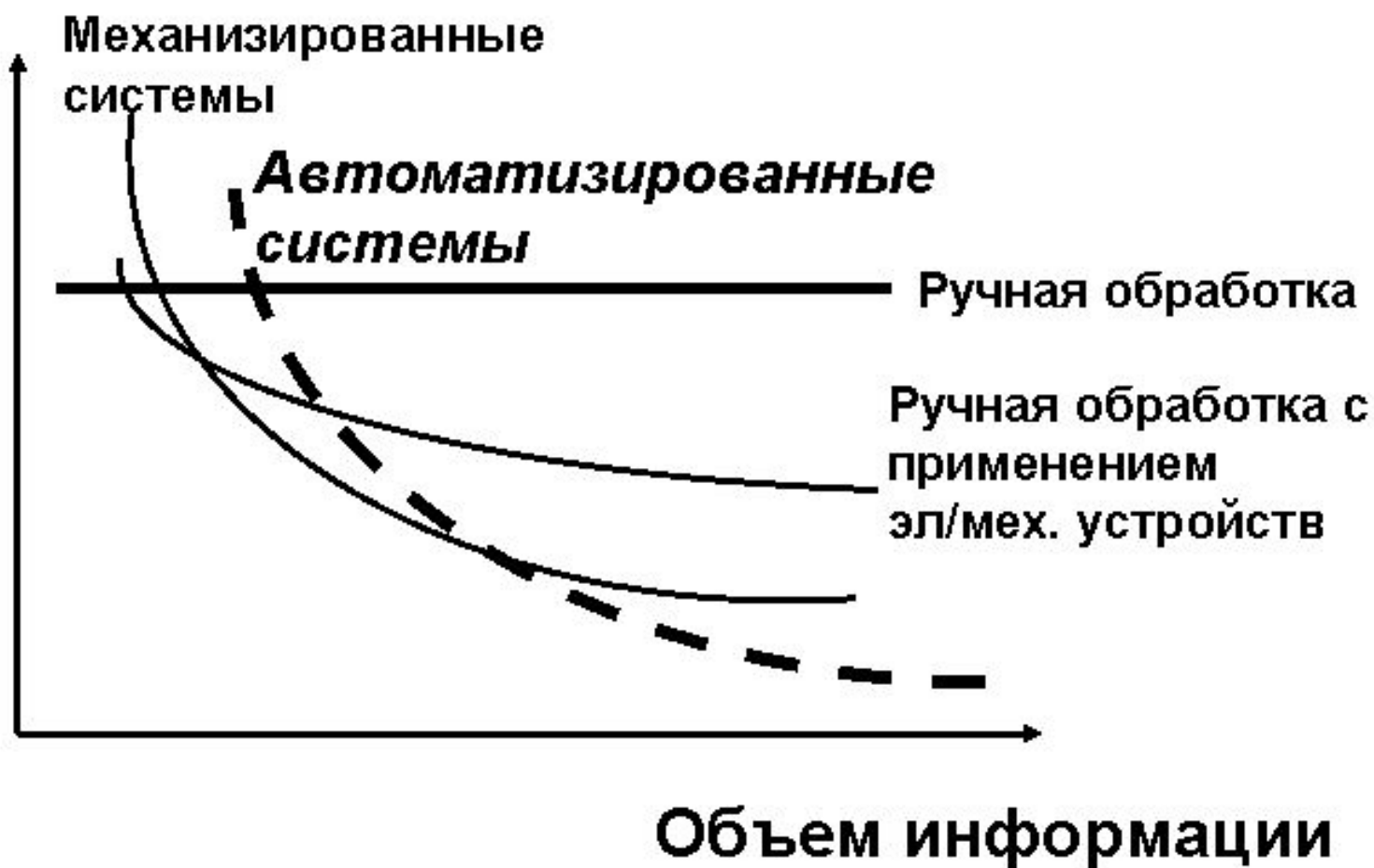
## Выделенные каналы связи

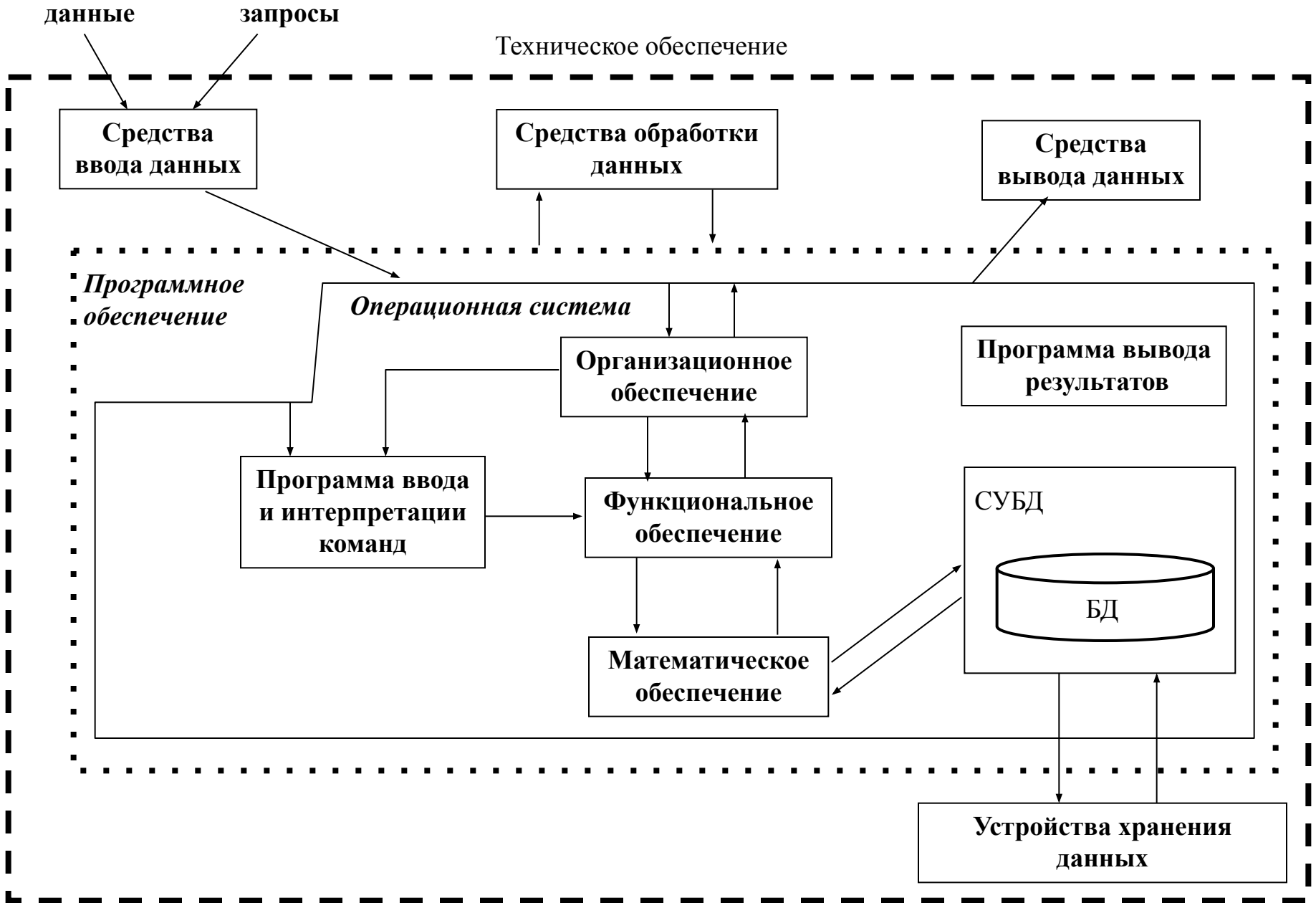


# СОИ



# Средняя стоимость обработки единицы информации

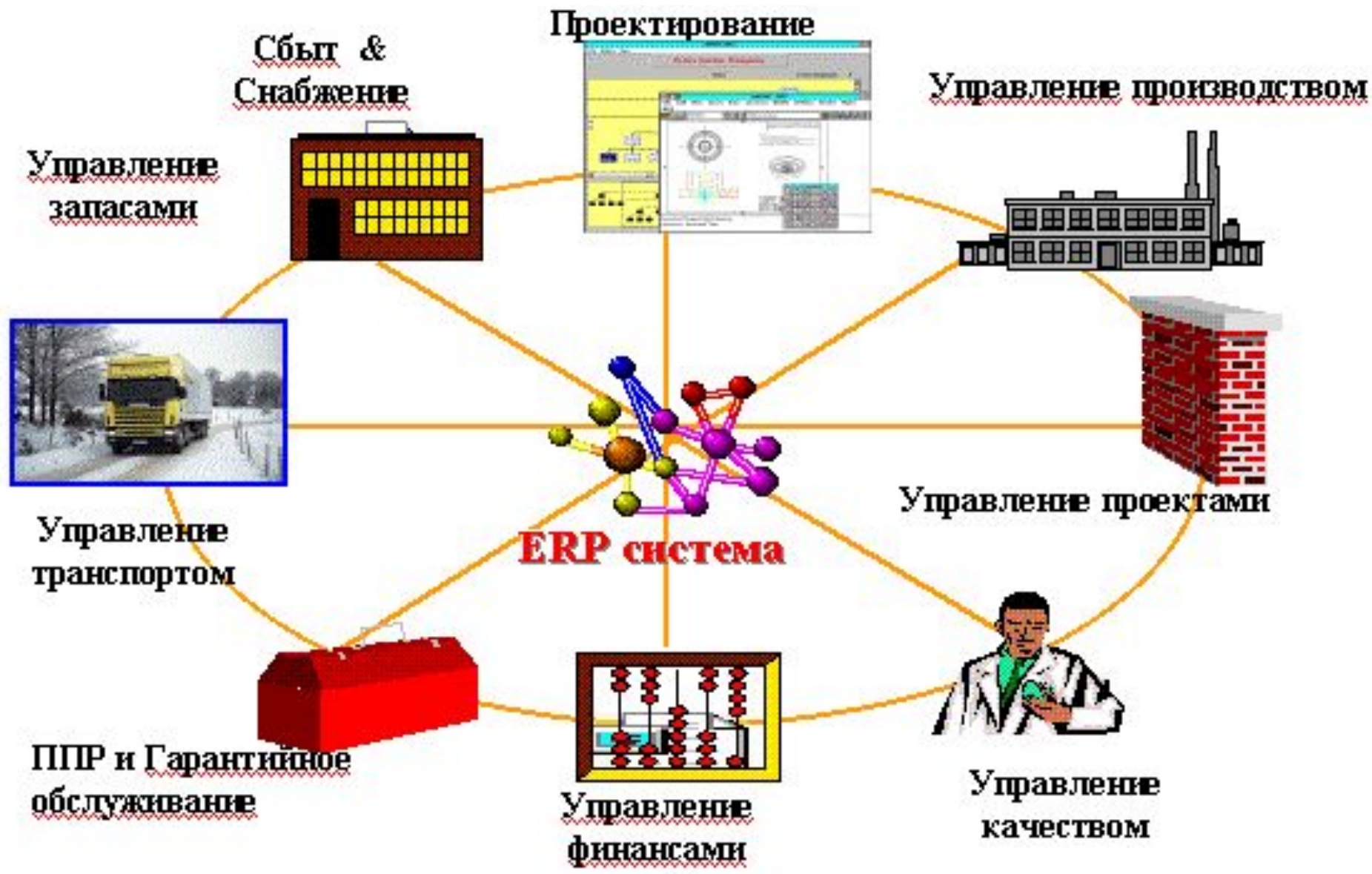












**Долгосрочное  
планирование**

**Перспективное планирование**

**Среднесрочное  
планирование**

**Основной производственный план-  
график**

**Оперативное  
планирование**

**Производственное планирование и  
диспетчирование**

**Управление  
пополнением  
запасов  
(PDS/SIC)**

**Планирование  
материальных  
потребностей  
(MRP)**

**Точно в срок  
(JIT)**

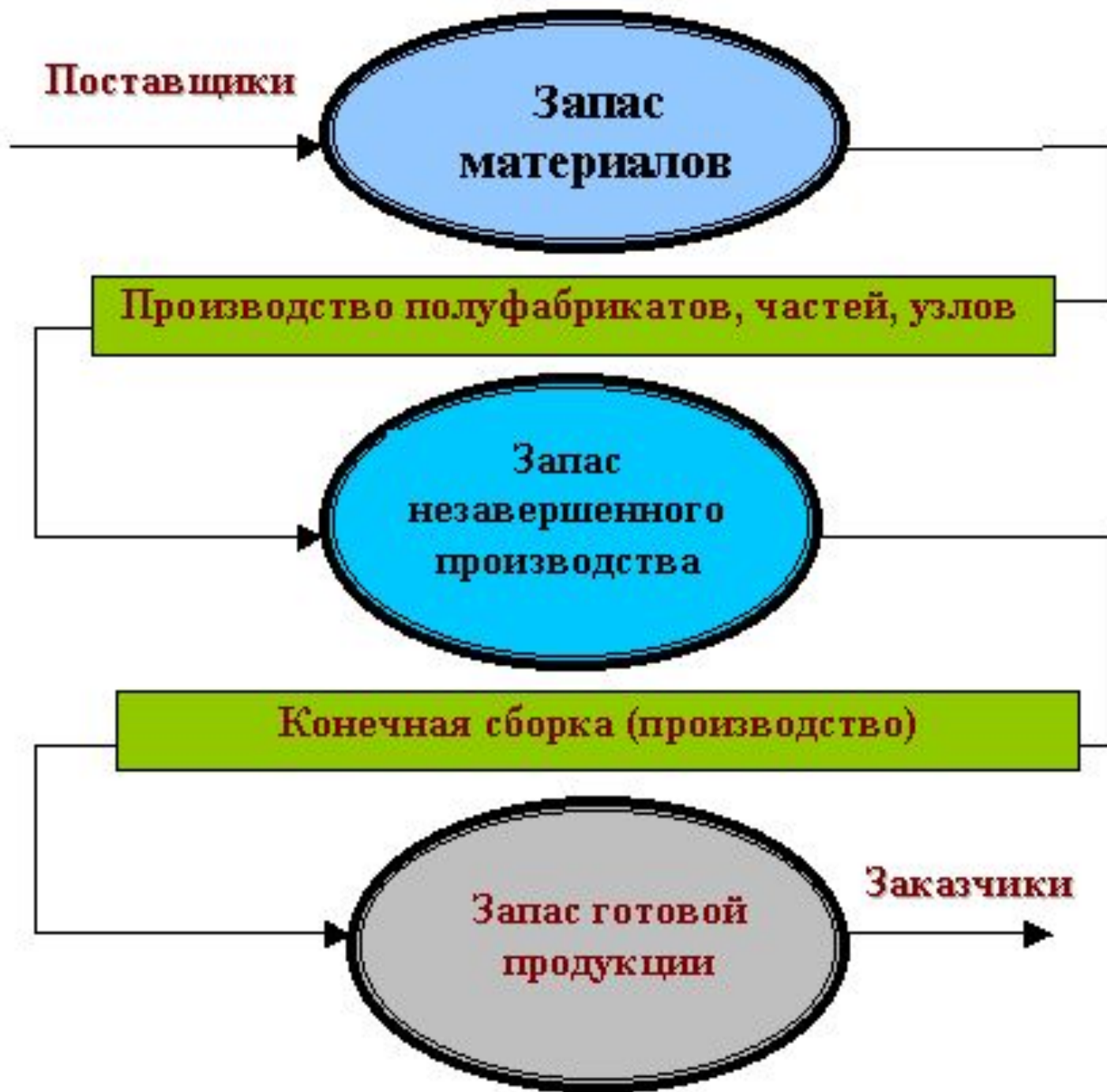
**Оптимиз-ая  
производств-я  
технология  
(OPT)**

Может использоваться для всех типов производств. Целесообразно использовать для производств со сложно предсказуемым потоком заказов и коротким циклом производства

Может использоваться для всех типов производств. С наибольшим эффектом применяется в производствах с относительно длительным циклом производства и наличием состава изделия и ведомости материалов (ATO, MTO, MTS,...)

Может использоваться для всех типов производств. Наибольший эффект достигается в серийном производстве.

Может использоваться для всех типов производства.





# Типовые конфигурации системы "1С:Предприятие"

## Бухгалтерский учет

Бухгалтерский учет для хозрасчетных организаций и налоговый учет по общей системе налогообложения

## Торговля+Склад

Автоматизация торгового и складского учета

## Зарплата+Кадры

Расчет заработной платы и кадровый учет на предприятиях, в организациях и учреждениях любой формы собственности

## Производство +Услуги + Бухгалтерия

Автоматизация производственных предприятий

## Упрощенная система налогообложения

Бухгалтерский учет и налоговый учет по УСН для организаций

## Бухгалтерия для бюджетных организаций

Бухгалтерский учет для бюджетных учреждений

## Комплексная конфигурация

Объединяет возможности конфигураций:  
- Бухгалтерский учет  
- Торговля+Склад  
- Зарплата+Кадры

## Финансовое планирование

Управленческое бюджетирование и анализ финансово-хозяйственной деятельности предприятий

## 1С:Предприниматель

Ведение учета и составление отчетности индивидуальными предпринимателями

## Свод отчетов

Подготовка консолидированной отчетности бюджетных учреждений

## Налогоплательщик

Подготовка отчетности для предоставления в государственные органы

## Платежные документы

Подготовка и хранение первичных документов

# Отраслевые решения для системы "1С:Предприятие"

## Вооруженные Силы

- Бухгалтерский учет,
- Учет обмундирования,
- Денежное довольствие

## Автотранспорт

- Автохозяйства
- Автопредприятия
- Автосервис, автозапчасти

## Здравоохранение

- Медстатистика
- Поликлиника, стационар
- Диетпитание

## Образовательные организации

- Расчет стипендий и зарплаты
- Автоматизация библиотечной работы

## Сельское хозяйство

- Бухгалтерский учет
- Расчет заработной платы

## Общественное питание

Автоматизация деятельности предприятий общественного питания

## Страхование

- Учет договоров страхования
- Расчет страховых резервов
- Бухгалтерский учет

## Некоммерческие организации

- Бухгалтерский учет
- Контроль использования целевых средств

## Производство

- Планирование учет и контроль производственных процессов,
- Бухгалтерский учет

## Туризм

- Продажа авиабилетов
- Туристические агентства
- Гостиницы

## Сфера услуг

- Видеопрокаты
- Комиссионные организации
- Ломбарды, салоны красоты и т.д.

## Межотраслевые решения

Международные стандарты бухгалтерского учета, планирование, управление, работа с клиентами и др.

## Строительство

- Бухгалтерский учет
- Составление смет
- Управление строительством

## Жилищно-коммунальное хозяйство

- Расчет квартплаты

## Недвижимость и аренда

- Учет договоров аренды
- Взаиморасчеты
- Бухгалтерский, юридический и административный учет

## ... И многое другое...

- Инвестиционные компании
- Франчайзинговые
- Лесохозяйственные и другие предприятия, ...

Интернационализация

WEB - сервисы

Обмен данными

Интерфейсные  
механизмы

Прикладные  
механизмы

Экономическая  
и аналитическая  
отчетность

WEB - расширение

Система прав  
доступа

Интеграция

Масштабируемость

Общие механизмы

Работа пользователя

Полнотекстовый  
поиск

Расширение  
для карманных  
компьютеров

Средства  
администрирования

Средства  
разработки



Схема файлового варианта подключения ИБ

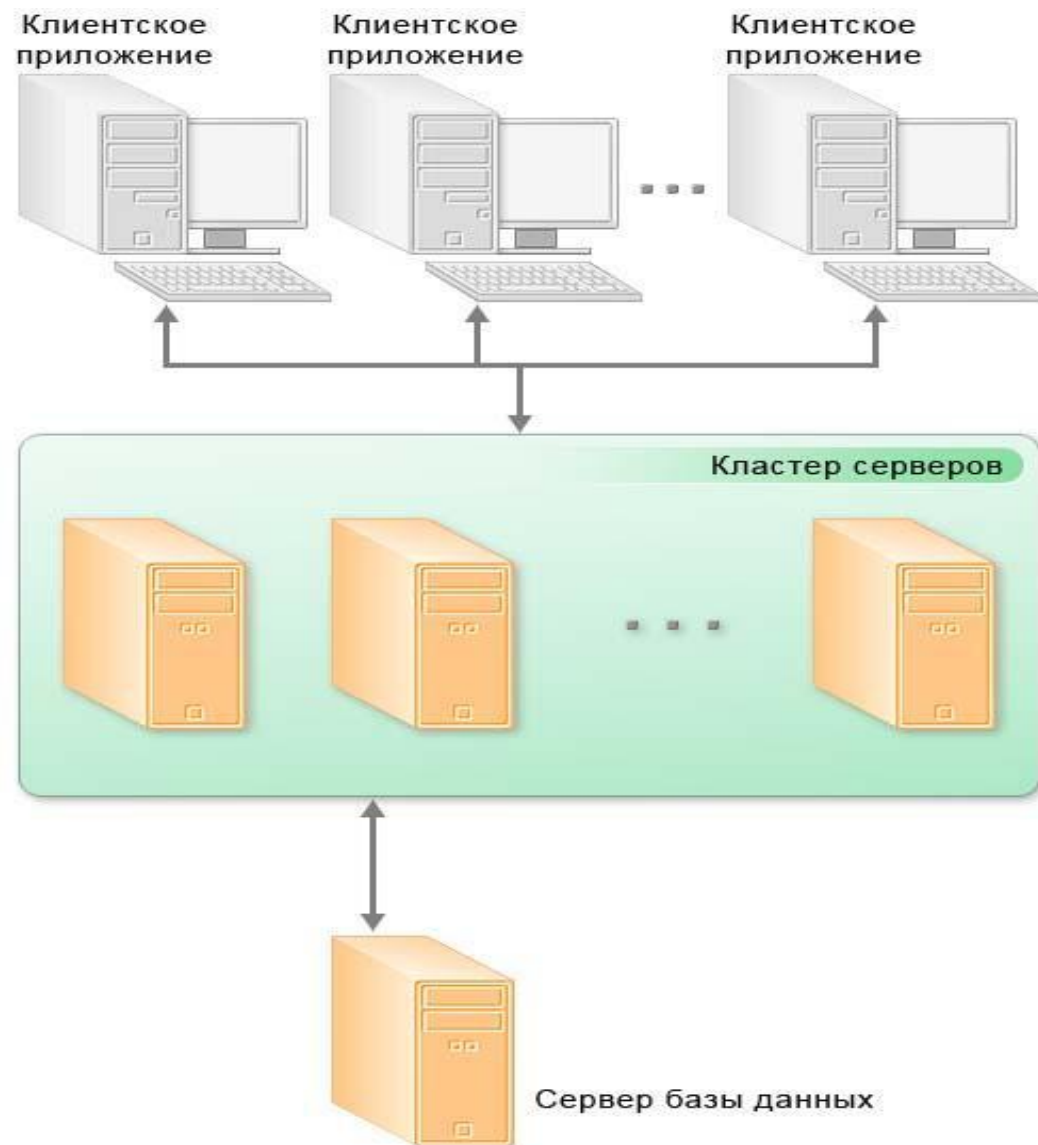


Схема включения К-С варианта построения 1С: Предприятие







**Управленческий учет  
и планирование  
(в целом по предприятию)**

**Регламентированный учет  
(по отдельным организациям)**



## СРЕДСТВА ОБМЕНА ДАННЫМИ

### ПЛАНЫ ОБМЕНА

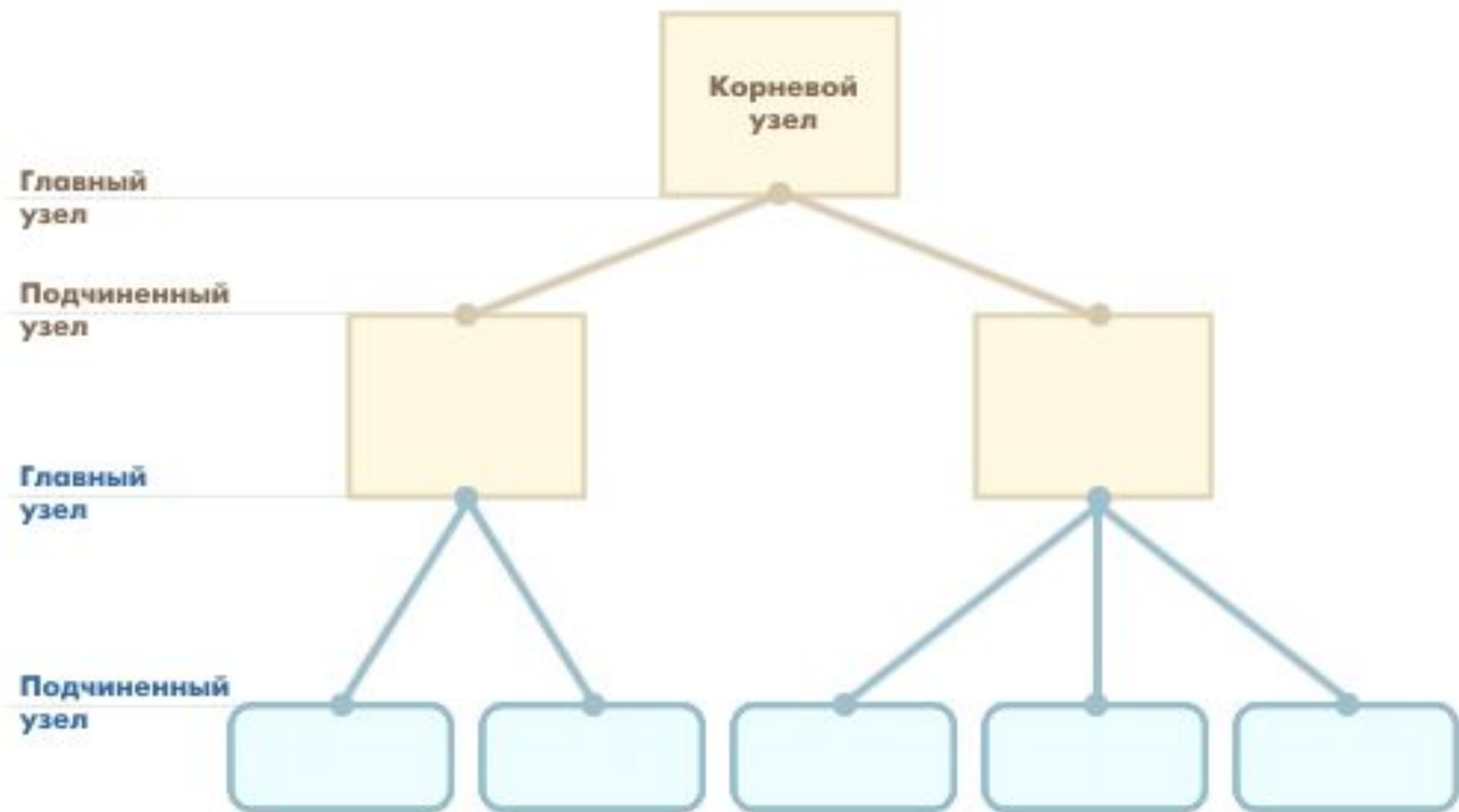
ИНФРАСТРУКТУРА  
СООБЩЕНИЙ

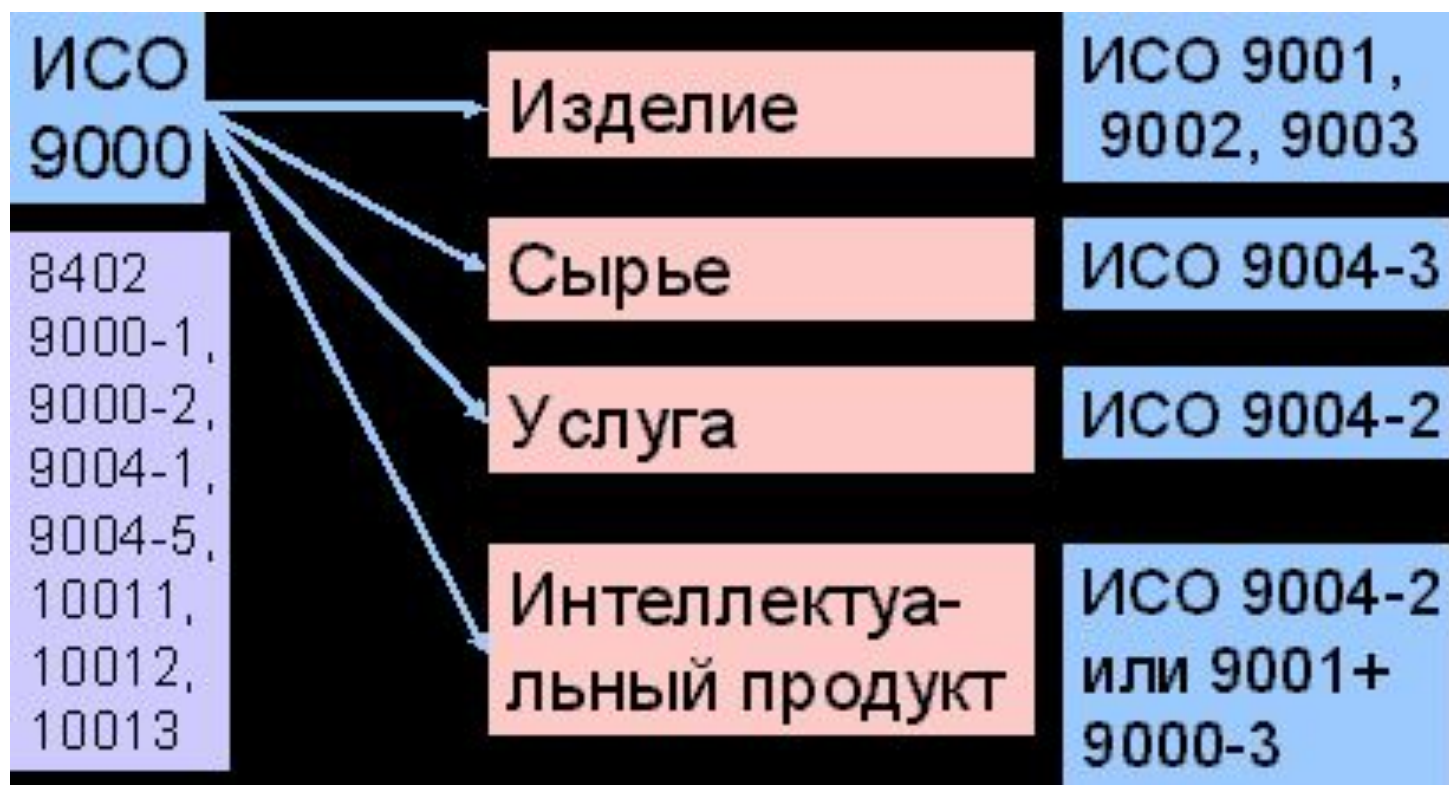
СЛУЖБА  
РЕГИСТРАЦИИ  
ИЗМЕНЕНИЙ

МЕХАНИЗМ  
РАСПРЕДЕЛЕННОЙ  
ИНФОРМАЦИОННОЙ  
БАЗЫ

**XML- СЕРИАЛИЗАЦИЯ**

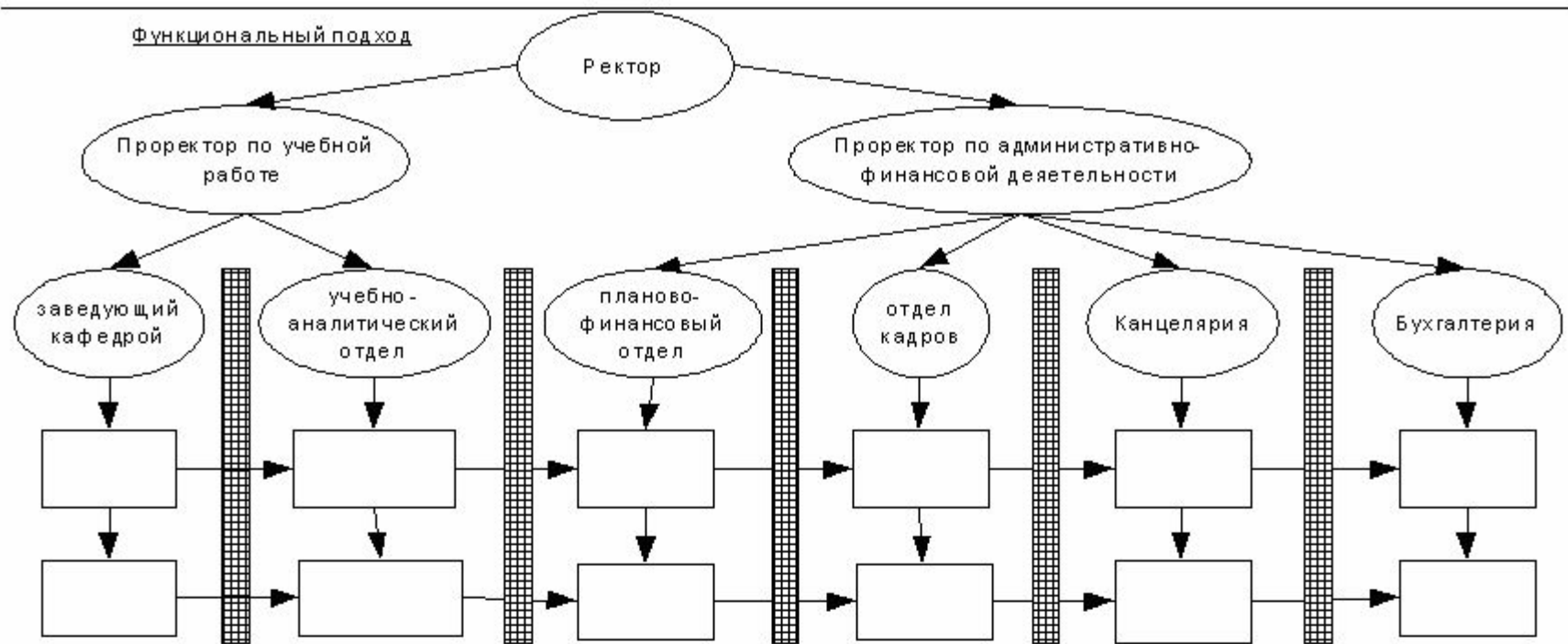
ЧТЕНИЕ И ЗАПИСЬ XML ДОКУМЕНТОВ





# Архитектура КИС

1. Информационно-логический уровень.
2. Прикладной уровень.
3. Системный уровень - Операционные системы и сетевые средства.
4. Аппаратный - Средства вычислительной техники.
5. Транспортный - Активное и пассивное сетевое оборудование, сетевые протоколы и технологии.

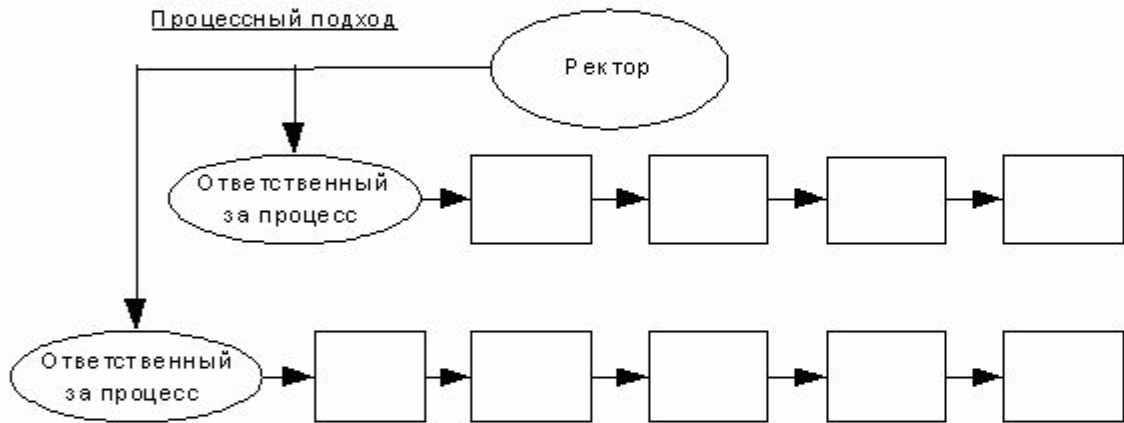


Достоинство: инертность реализации опрометчивых решений

- Недостатки: 1) незаинтересованность работников в достижении целей организации  
 2) несогласованность действий между функциональными подразделениями;  
 3) низкая достоверность и значительные задержки передачи информации  
 4) бесполезность некоторых функций;  
 5) бюрократия.



Процессный подход



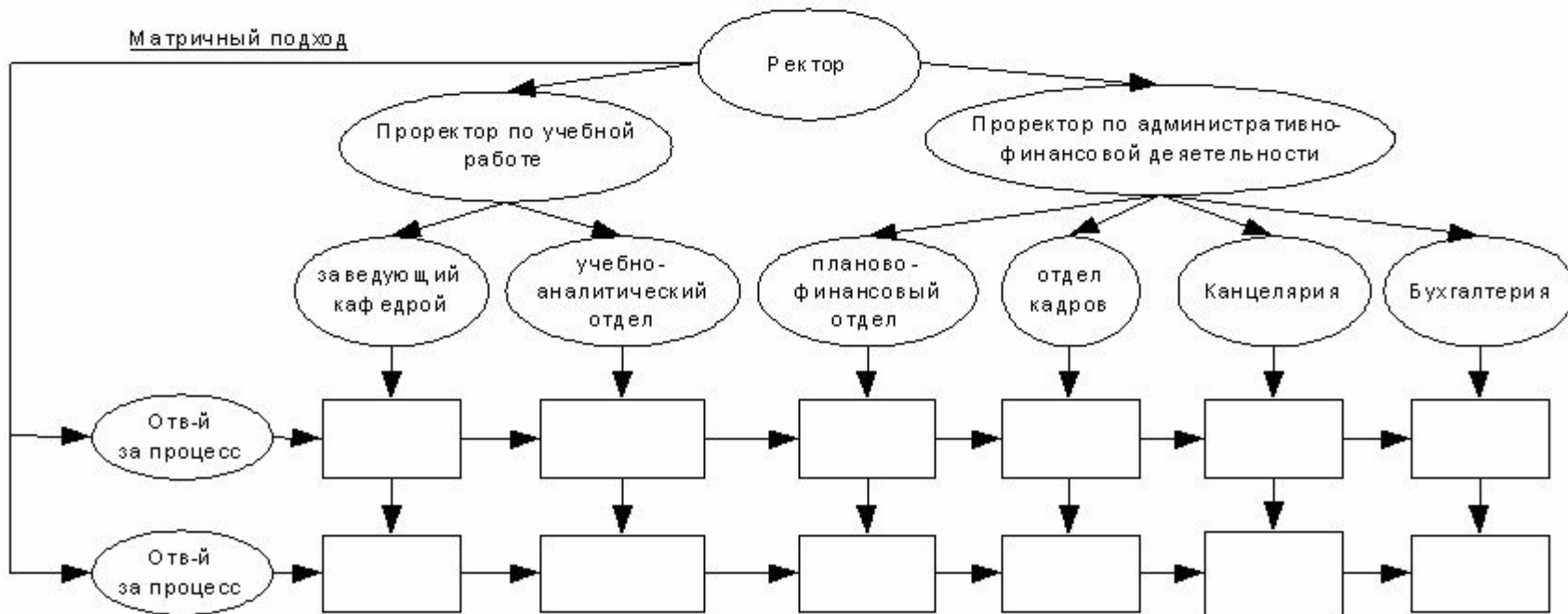
Достоинства:

- 1) нацеленность действий персонала на конечный результат;
- 2) постоянное повышение эффективности работы за счет саморегулирования;
- 3) уменьшение временных издержек;
- 4) гибкость.

Недостатки: 1) неприятие персоналом из-за необходимости борьбы за самовыживание;  
2) повышение риска принятия неэффективного решения из-за отсутствия бюрократии.



Матричный подход



- Достоинства:
- 1) инертность реализации опрометчивых решений
  - 2)нацеленность действий персонала на конечный результат
  - 3)постоянное повышение эффективности работы за счет саморегулирования
  - 4) уменьшение временных издержек;
  - 5)гибкость.

Недостаток: дополнительные расходы.

