

КУЛЬТУРОЛОГИЯ

Направления, течения, стили в
искусстве

Романский стиль (X-XIII вв.).



- ▣ Строения, выполненные в этом стиле, отличались правильностью конструкций, широким использованием полукруглых арок и сводов, простых геометрических форм – кубов, призм, цилиндров. Как правило, это были рыцарские замки или церкви



Готика (XIII-XVI вв.)

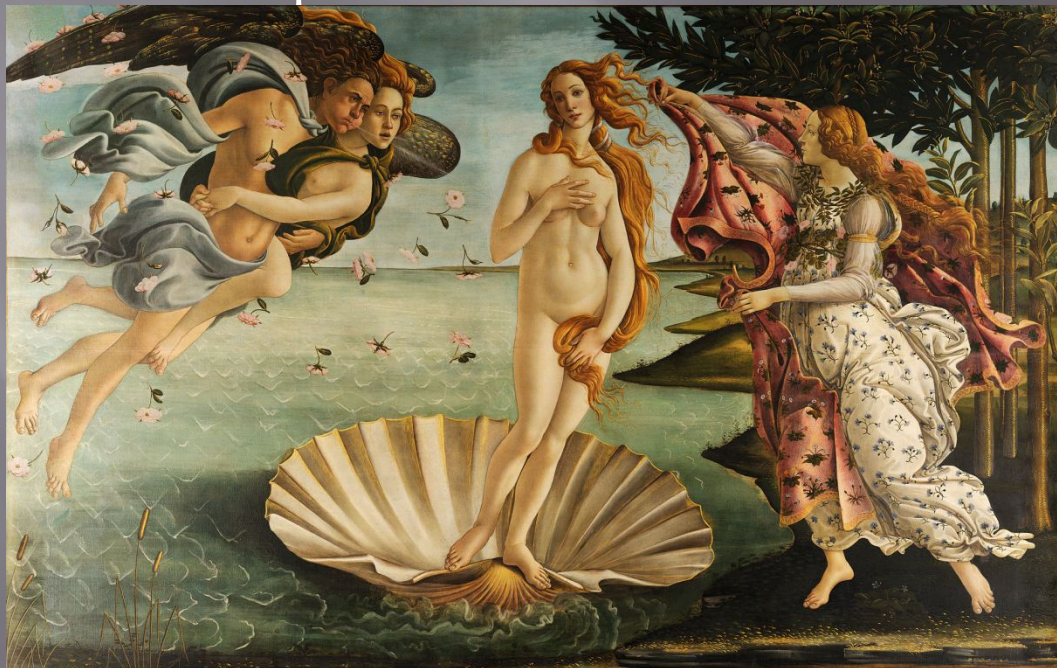


Собор Парижской Богоматери или Нотр-Дам-де-Пари



Ренессанс (XIV-XVI вв.).

- К отличительным чертам данной эпохи можно отнести гуманистическое мировоззрение и выдвигание на главный план человека, провозглашением его высшей ценностью, огромный интерес к человеческой личности. Сам термин «Возрождение» означает возвращение к ценностям античности, что тоже является одной из главных отличительных черт.



Леонардо да Винчи
«Тайная вечеря»



Барокко (XVI - середина XVIII).



Для стиля барокко характерна показная роскошью. В украшении интерьеров используется настенная роспись, мебель является лишь предметом искусства.



Классицизм (XVII – начало XIX в.).



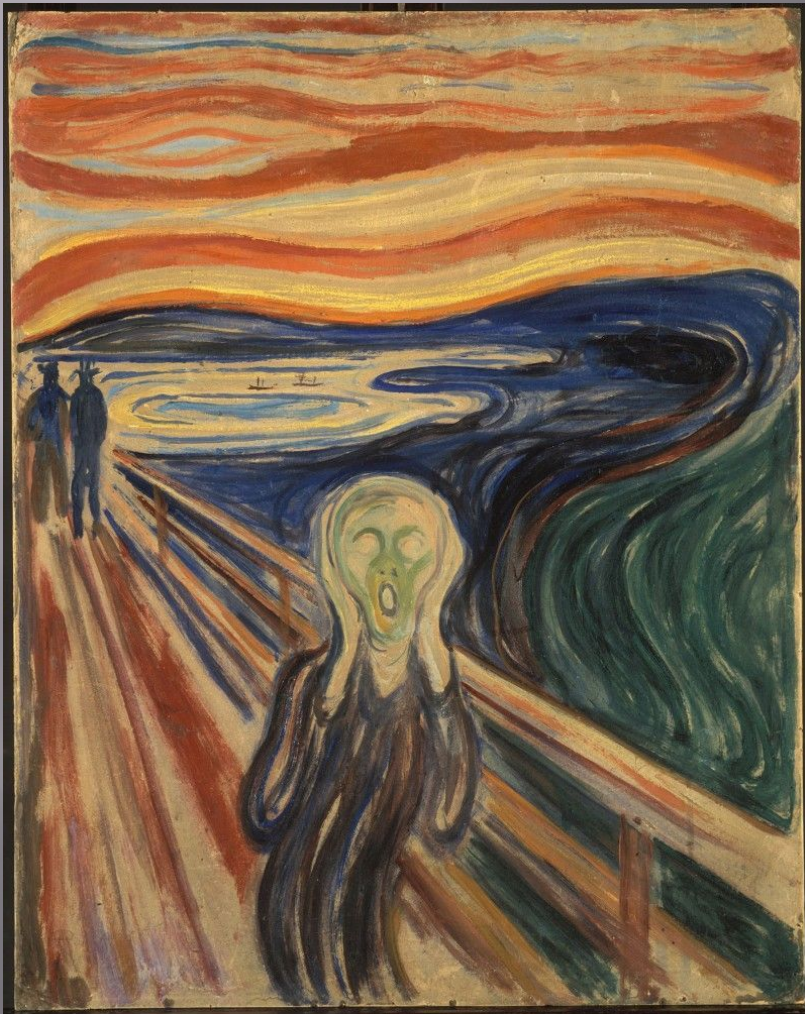
Романтизм (конец XVIII – начало XIX в)



Реализм (XIX – XX вв.)



Стили в искусстве XX века Символизм



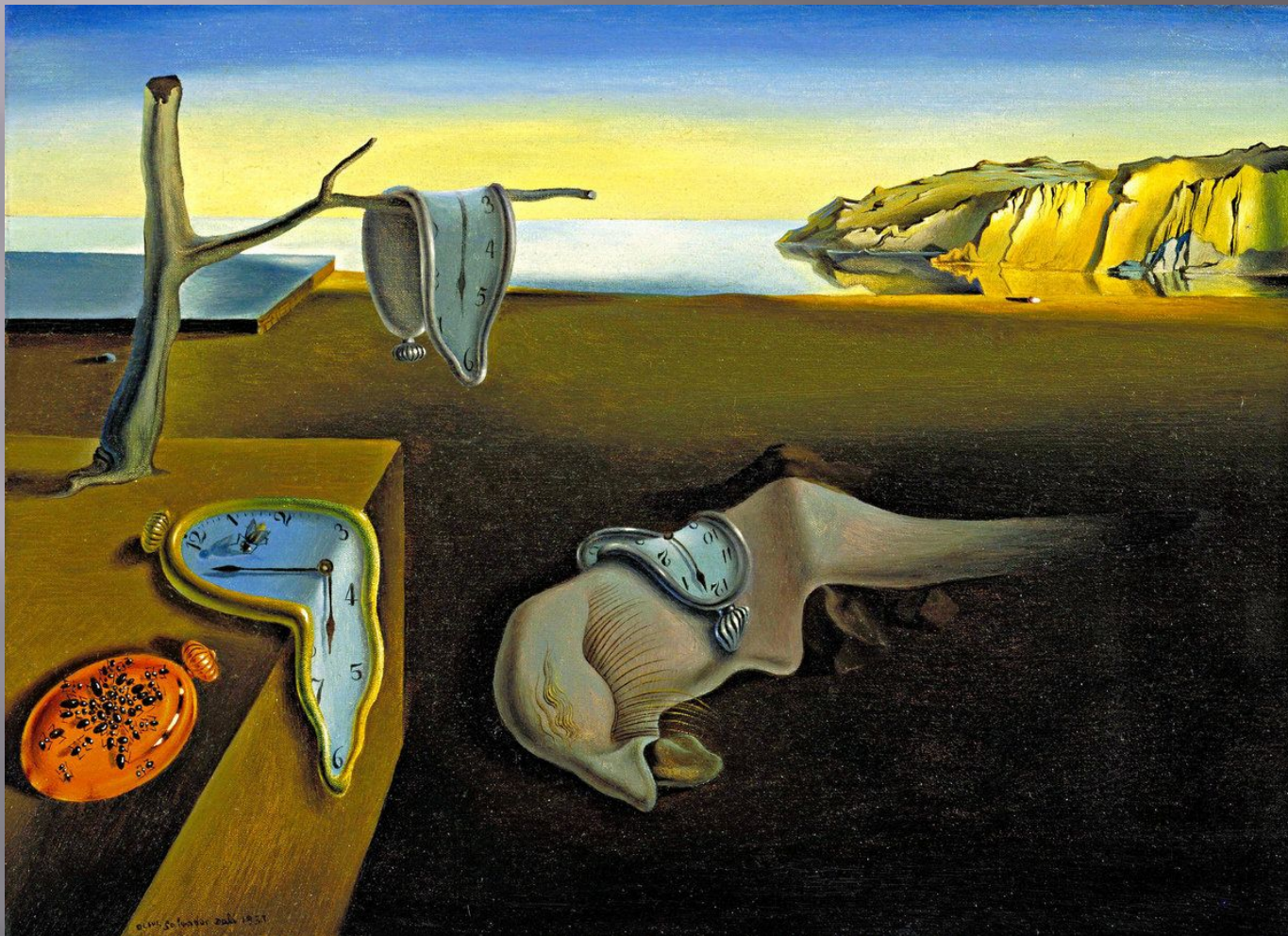
Импрессионизм (последняя треть XIX – начало XX в.).



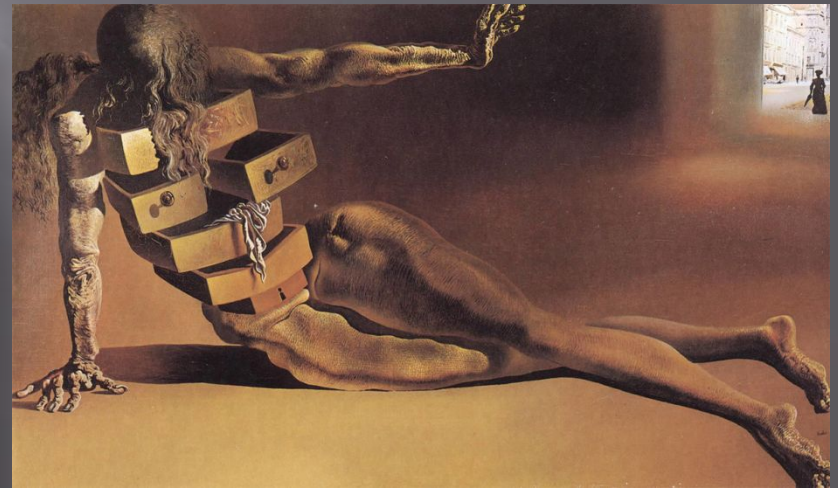
Название появилось после выставки 1874 г., на которой демонстрировалась картина Клода Моне «Впечатление. Восходящее солнце».



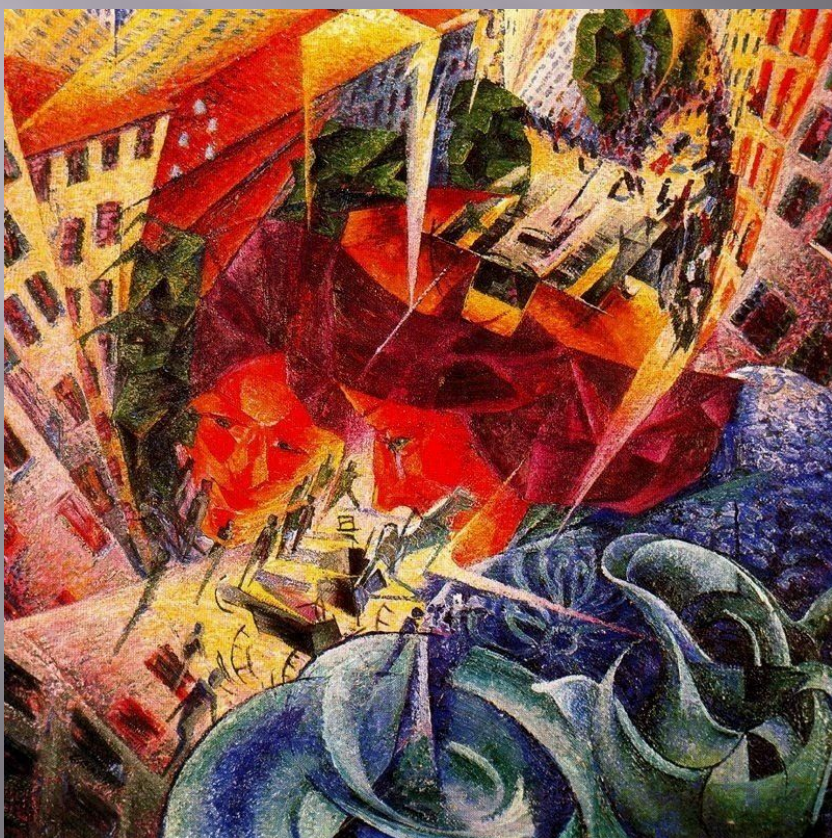
Сюрреализм



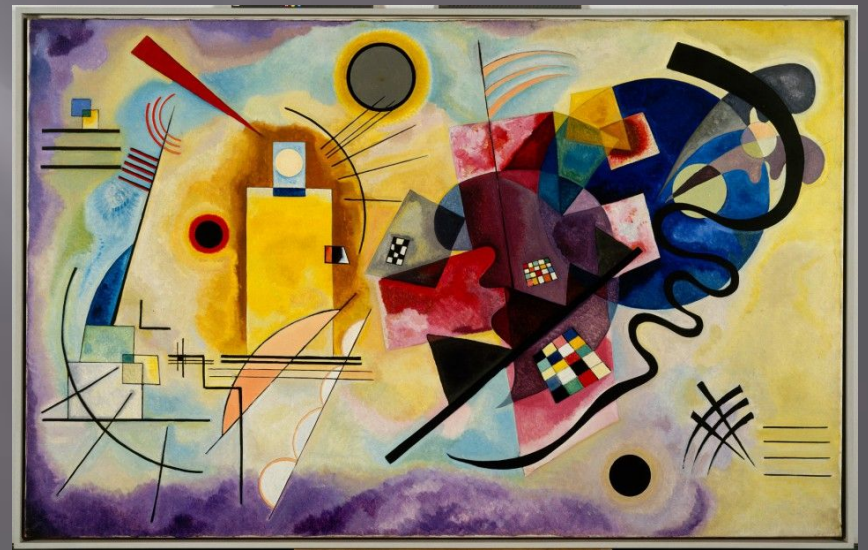
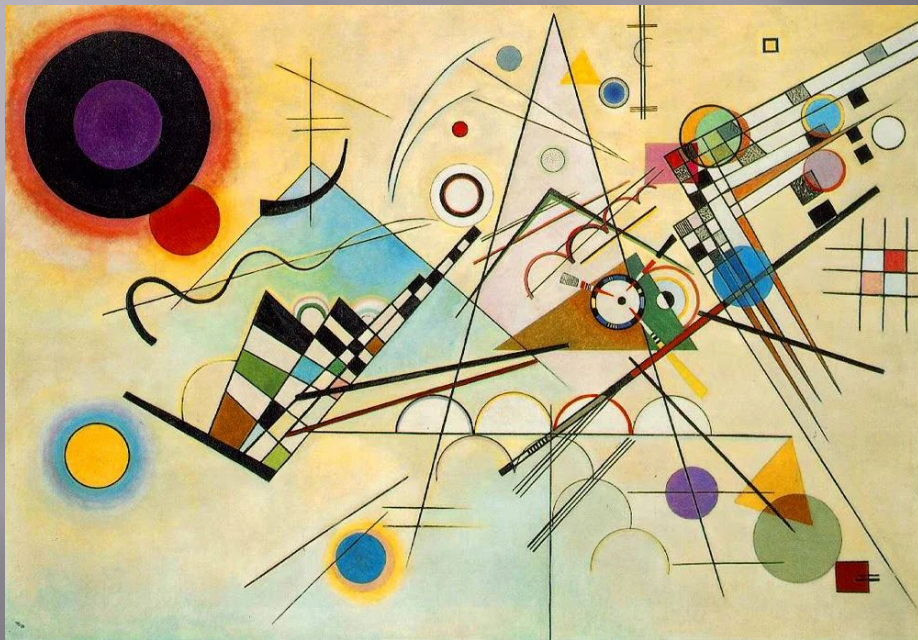
Сюрреалисты стремятся освободить Я, подавленное реальностью. Такое искусство призвано дать человеку возможность овладеть своей внутренней сущностью, о которой он ничего не знает



Футуризм



Абстракционизм



Постмодернизм



Спасибо за внимание!

