

Сандро Боттичелли

Эпоха Лоренцо Медичи



Медичи



В искусстве эпохи Лоренцо Медичи главной становится не выносливость, мощь и атлетичность человеческого тела, а его изящество, лёгкость, утончённость, и в то же время аристократизм.



«Давид» Донателло



«Давид» Вероккио

Джулиано Медичи



до Медичи

Мадонны Боттичелли

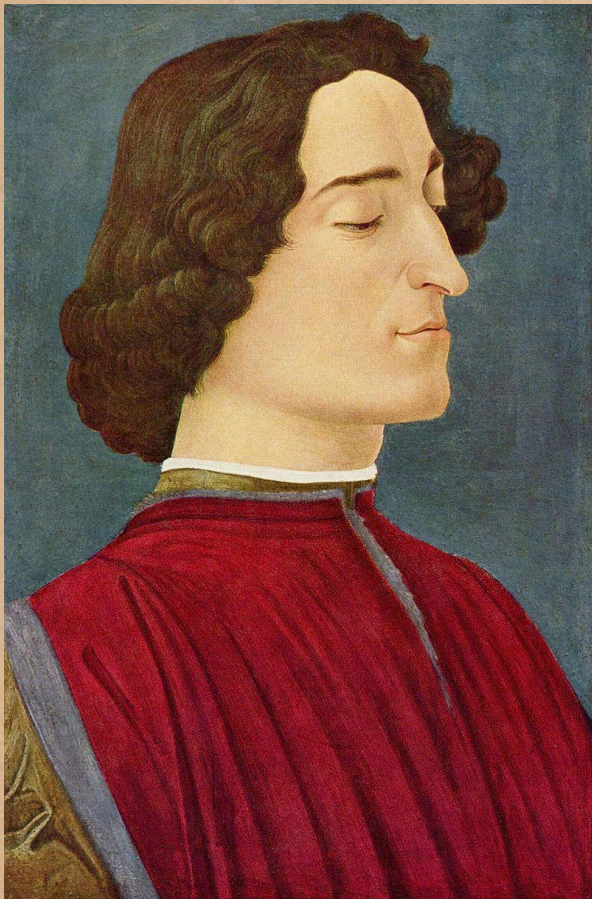


Мадонны Боттичелли



Симонетта Веспуччи

Жена кузена



Полотно
Боттичелли







Lomovskaya

Особенности живописи Боттичелли:

- Отказываясь от реализма, художник ставит на первое место чистую, изящную линию, ритм и декоративность композиции
- Свобода в передаче движения (похожего на полёт)
- Яркий насыщенный колорит картин
- Энергичные охристые тени в передаче телесного цвета
- Фигуры утончённые, на лицах - меланхоличность



«Поклонение волхвов»



«Весна» («Primavera») 1478 г.

Поздние работы

