

# ЗАНЯТИЕ 05

Починить Робина!

---

Разветвляющиеся алгоритмы. Градусы

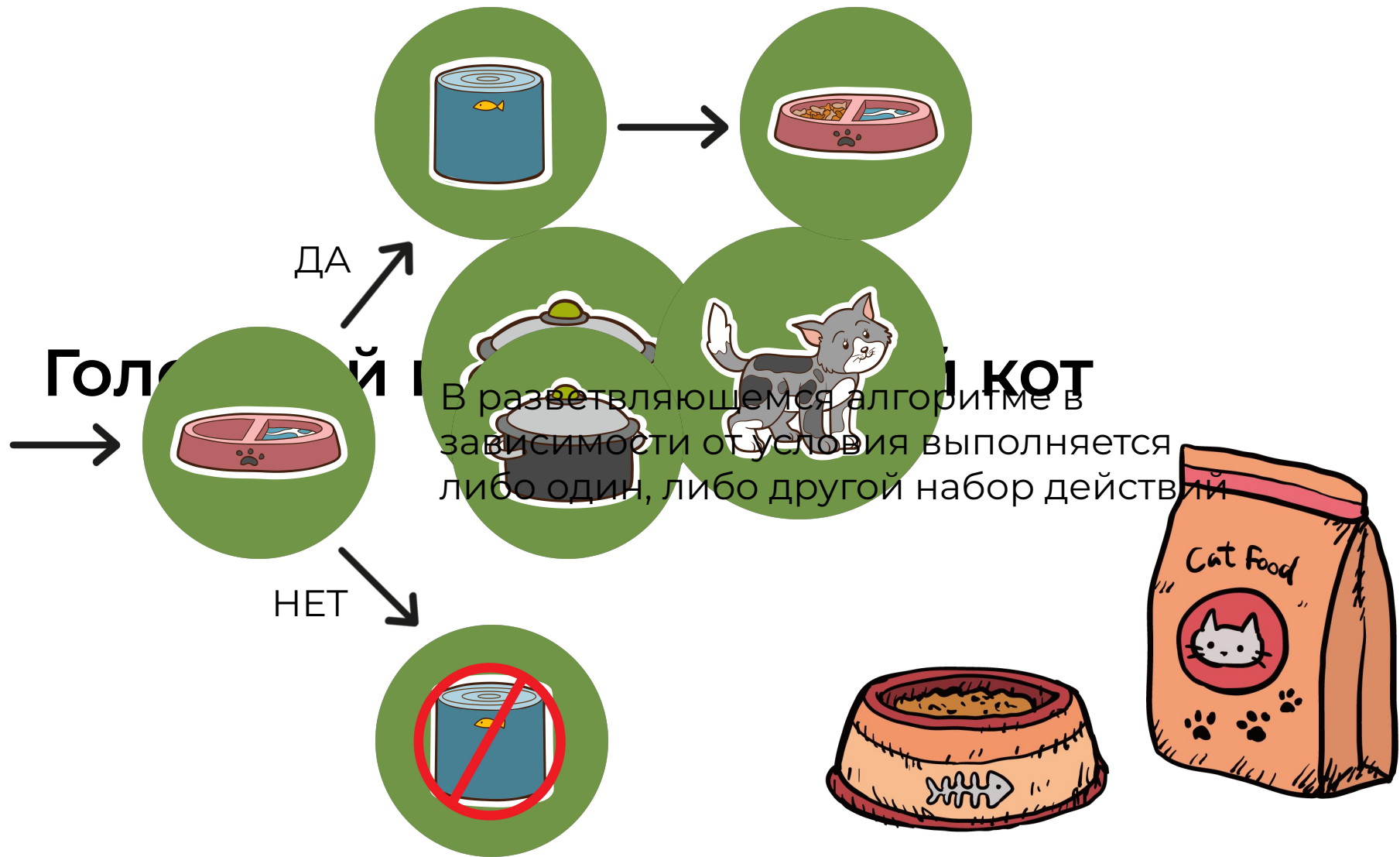


ТЕХНОПАРК

Ого! Да ваш робот весь переполнен какими-то жучками. Давайте поймаем их и попробуем изучить.

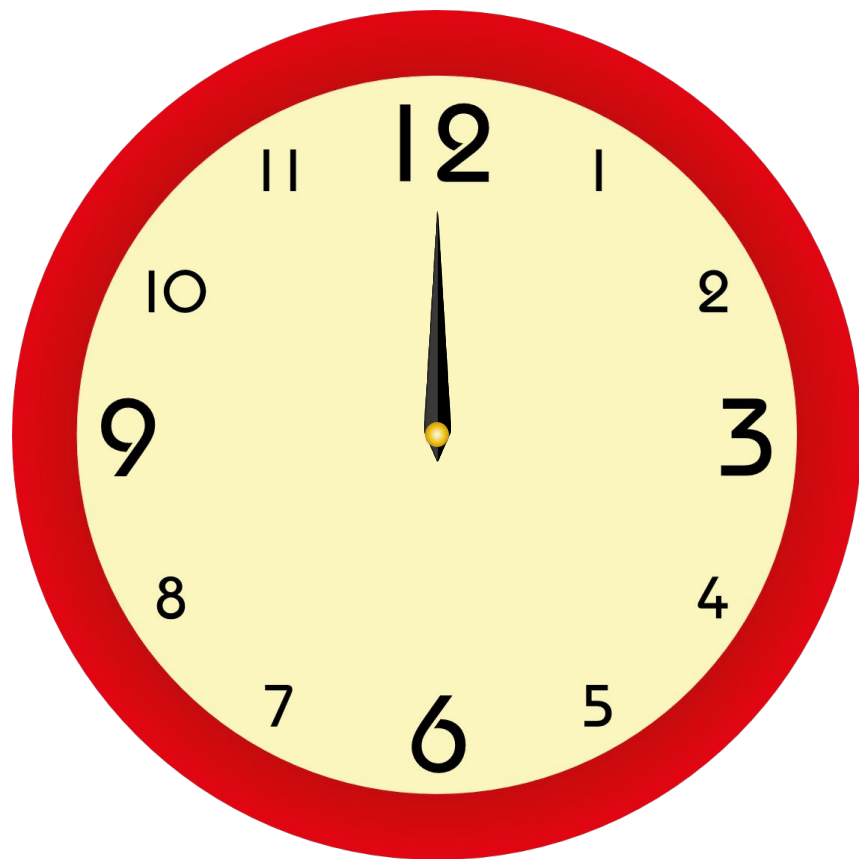
Ладно. Посмотрю, что можно сделать. Мне понадобится ваша помощь







# Градусы и роботы



Scratch | Файл | Редактировать | Руководства | Присоединяйтесь | Войти

Код | Костюмы | Звуки

**Движение**

- идти 10 шагов
- вернуть на 15 градусов
- вернуть на 15 градусов
- перейти на случайное положение
- перейти в x: -170 y: -117
- плыть 1 секунд к случайное положение
- плыть 1 секунд в точку x: -170 y: -117
- вернуться в направлении 90
- вернуться к указатель мыши
- изменить x на 10
- установить x в -170
- изменить y на 10
- установить y в -117
- если касается края, оттолкнуться
- установить способ вращения: влево-вправо

**События**

- когда клавиша пробел нажата
- идти 10 шагов

**Управление**

- когда клавиша стрелка влево нажата
- вернуть на 45 градусов

**Управление**

- когда клавиша стрелка вправо нажата
- вернуть на 45 градусов

**Спрайт**

Название: [ ] x: [ ] y: [ ]

Показать: [ ] [ ]

Размер: [ ]

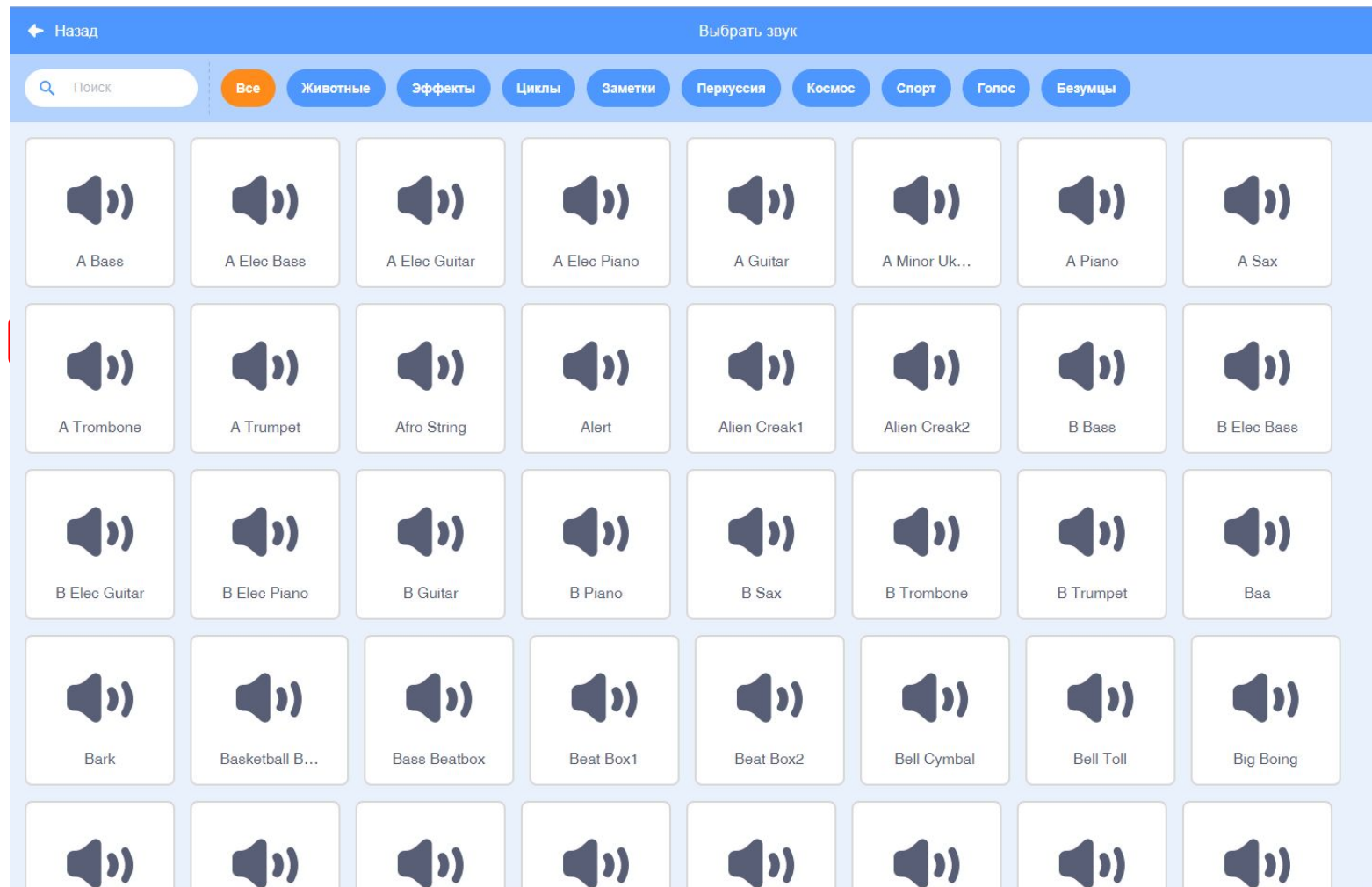
Направление: [ ]

Робот | Ловушка | Ловушка2 | Ловушка3 | Жук | Жук2 | Жук3

**Сцена**

Фон: 1

# Помогаем поймать всех жуков





Помогаем поймать всех жуков

Time to  
SCRATCH!

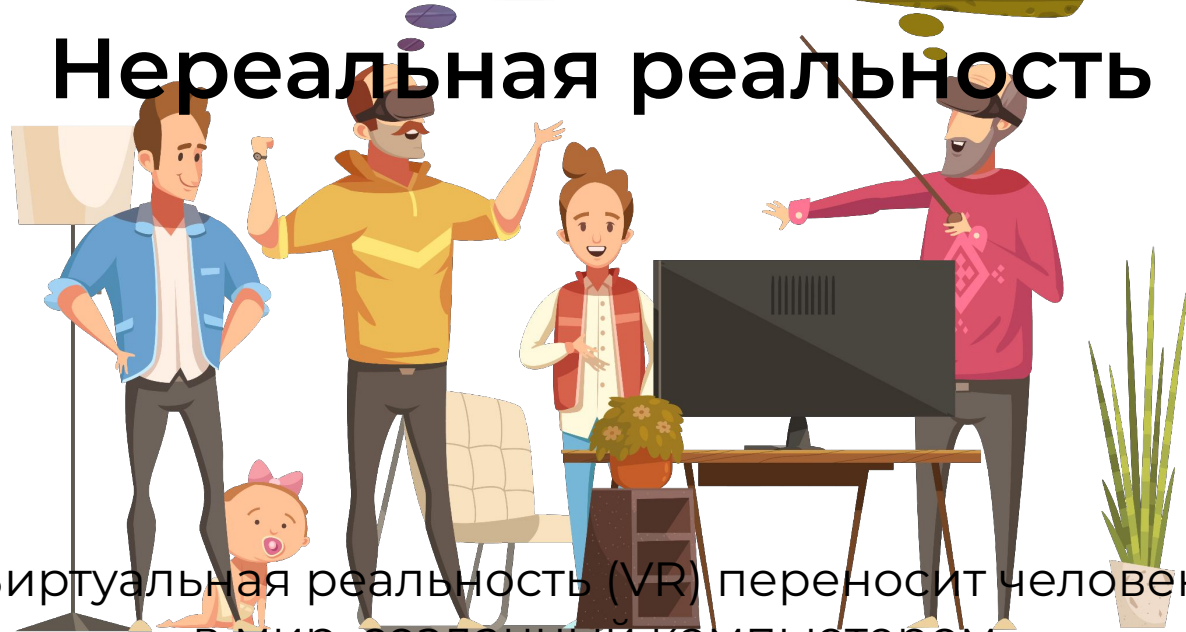
The Scratch logo, which consists of three purple teardrop shapes arranged in a fan-like pattern, positioned above the exclamation mark in the word 'SCRATCH!'.

Здесь нужен другой специалист. Найдите куратора информационной безопасности. Он работает этажом выше. Удачи вам!





# Нереальная реальность



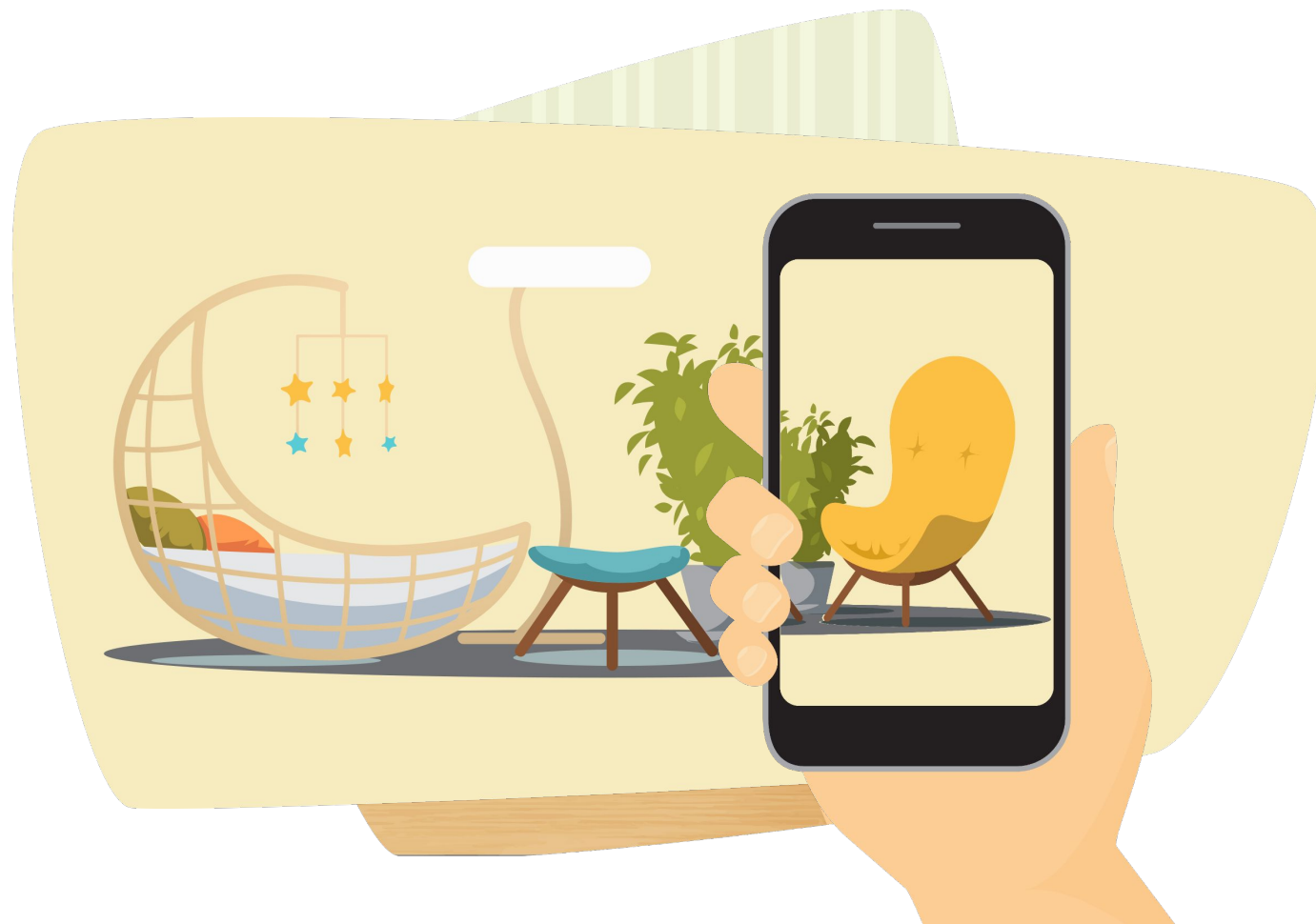
Виртуальная реальность (VR) переносит человека в мир, созданный компьютером.

# Нереальная реальность



Два рожденных в виртуальном мире результаты являются  
разными техниками устройства

# Нереальная реальность



Должно создаваться ощущение, что виртуальные объекты существуют в реальном мире, а не являются просто картинками на экране смартфона.