
Криминальная Одесса

Подготовила студентка
Затышняк Татьяна

Технологическая карта экскурсии

Название экскурсии: «Мимо тёщиного дома»

Продолжительность (час): 2,5 часа

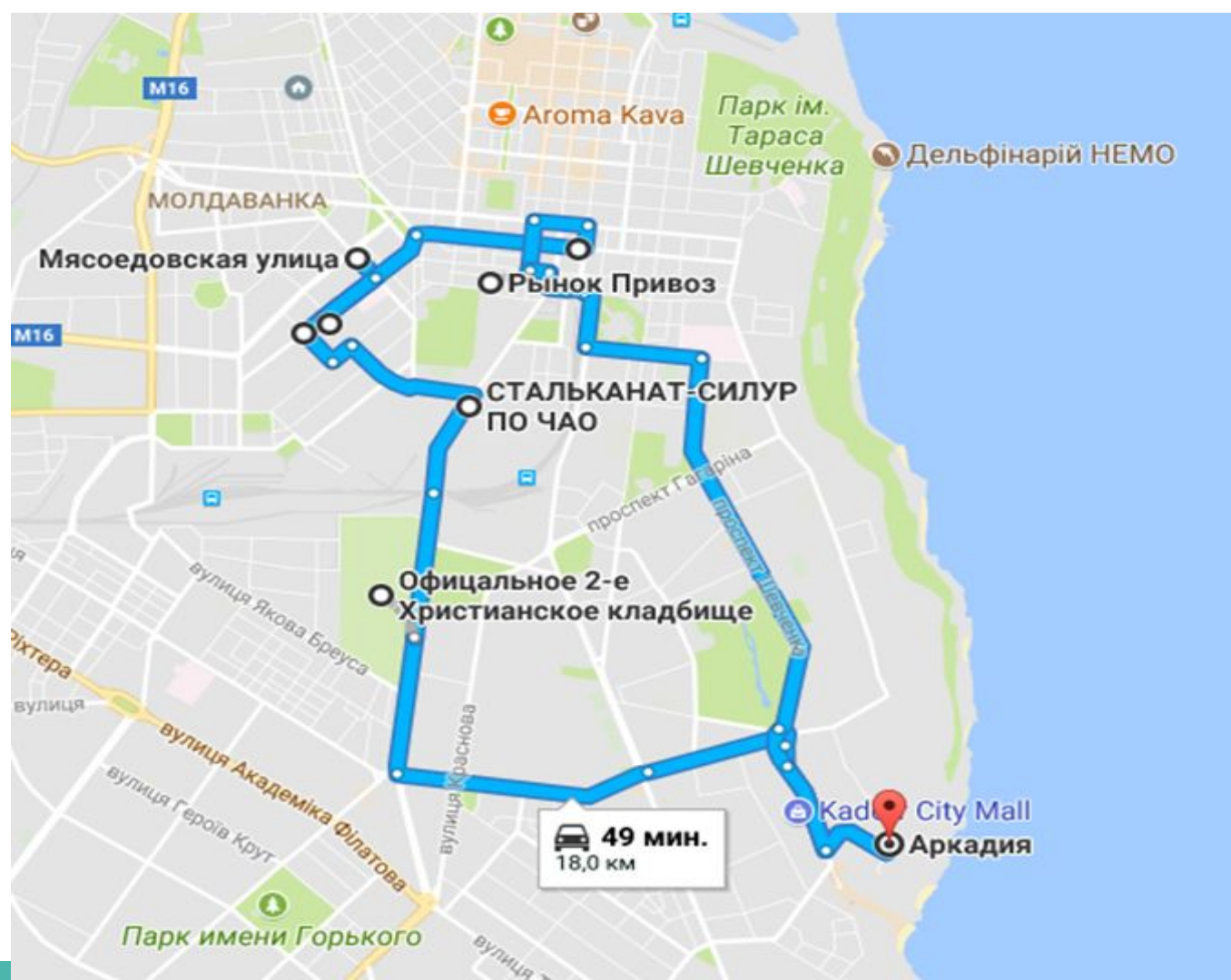
Протяженность (км): 1,5

Автор-разработчик: Затышняк Татьяна

Тема экскурсии: Криминальная

Маршрут экскурсии: Аркадия- Городская тюрьма - Второе христианское кладбище - гора Чумка - одесские притоны(ул.Запорожская) - Мясоедовская - дом Мишки Япончика(Богдана Хмельницкого) - Малая Арнаутская - Привоз - Аркадия , город Одесса

Вариант маршрута: осенний



Тюремный Замок



Второе Христианское Кладбище



Гора Чумка



Одесские Притоны



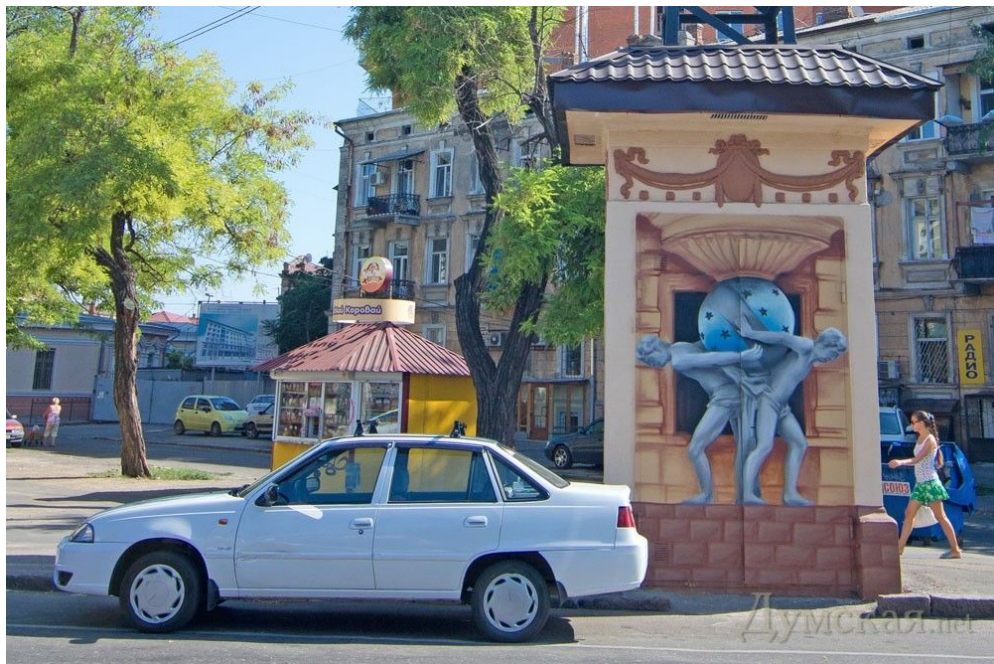
Ул. Мясоедовская



Дом Мишки Япончика



Ул. Малая Арнаутская



Рынок Привоз



СПАСИБО ЗА ВНИМАНИЕ!!!