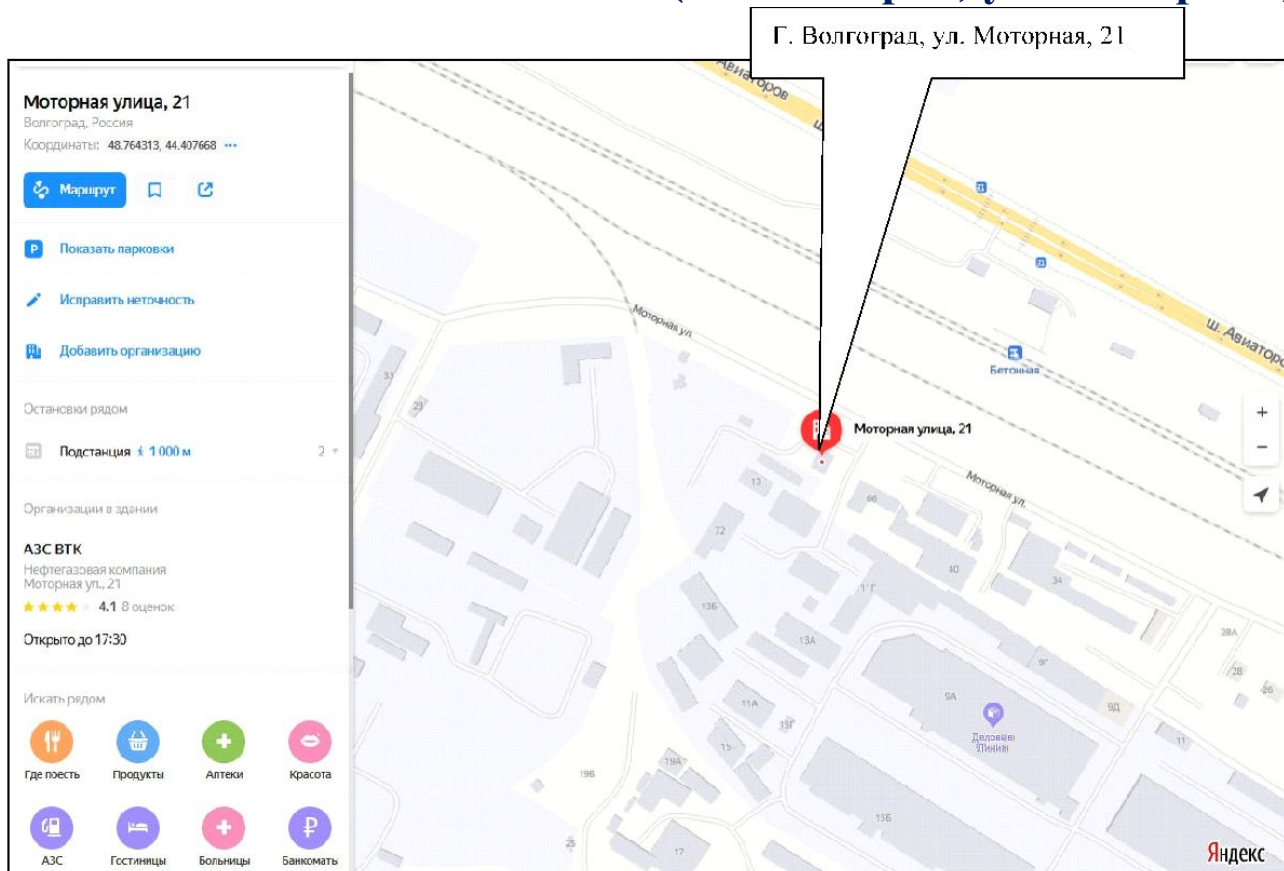


**Сеть АЗС (12 АЗС) и нефтебаза
(г. Волгоград и Волгоградская область)**

Нефтебаза (г. Волгоград, ул. Моторная, д.21)



Объект расположен в Дзержинском районе города Волгограда в промзоне, на границе с частной жилой застройкой.

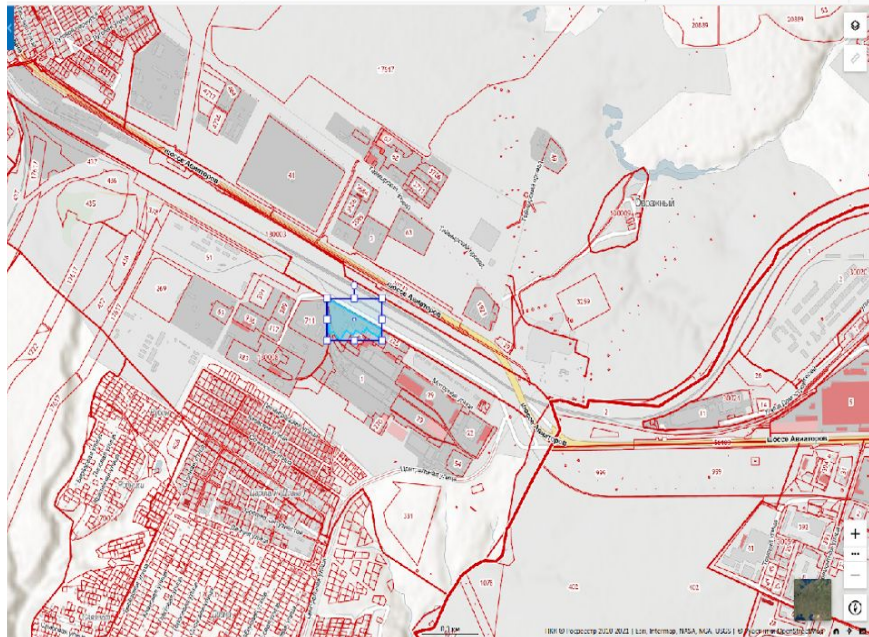
Объект имеет удовлетворительную транспортную доступность, на расстоянии около 2 км от оживленной транспортной магистрали – шоссе Авиаторов. В непосредственной близости находятся производственно-складские и административные здания.

Территория, прилегающая к объекту - благоустроена. Подходы и подъезды к территории объекта организованы и имеют твердое покрытие. Имеется подъездной железнодорожный путь.

Общий емкостной фонд нефтебазы составляет 2820 м³

В состав недвижимости (здания и сооружения) имущественного комплекса входят:

№ п.п.	Наименование	Литера	Год постройки	Единица измерения	Объем	Характеристика строительных конструкций инженерного обеспечения
1	Здание административно-бытового корпуса с пристройкой	А, А1	1978	м3	2179	Фундамент – железобетонный ленточный, стены – керамзитобетонные панели, перекрытия – железобетонные плиты, крыша – мягкая, полы – плитка, двери – деревянные, металлические; окна - пластиковые стеклопакеты. Здание оборудовано системами водоснабжения, канализации, электроснабжения, отопления.
2	Здание операторной	Б	1978	м3	73	Фундамент – железобетонный ленточный, стены – кирпич, перекрытия – железобетонные плиты, крыша – мягкая, полы – плитка, двери – филенчатые; окна – двойные створные. Здание оборудовано системой электроснабжения
3	Здание неотапливаемой трансформаторной подстанции	Г4	1978	м3	36	Фундамент – железобетонный ленточный, стены – кирпич, перекрытия – железобетонные плиты, крыша – мягкая, полы – цементные, двери – металлические. Здание оборудовано системой электроснабжения
4	Неотапливаемая металлическая насосная	Г3	1978	м2	62,3	Фундамент – железобетонный ленточный, стены – металлические. Здание оборудовано системой электроснабжения
5	12 подземных горизонтальных цилиндрических резервуара	IX-XX, VII, XXVIII	н/д	шт.	20	Металлические
6	3 металлических вертикальных резервуара	IV, V	н/д	шт.	2	Металлические
7	Замошение	I	н/д	м2	6925	Асфальтобетонное
8	Забор из железобетонных плит	1	н/д	м	205,8	Железобетонный
9	Забор металлич. решет.	2	н/д	м	32,25	Металлический
10	Забор металлический сплошной	3	н/д	м	141,5	Металлический
11	Железнодорожный путь		н/д			
11.1	земляное полотно		н/д	км	0,125	
11.2	балластный слой		н/д	км	0,125	
11.3	рельсовый путь		н/д	км	0,125	



Земельный участок площадью 12760 кв.м по ул. Моторная, 21.

На основании выписки из ЕГРН от 24.08.2017 г.

Дата выдачи: 24.08.2017 г.

Документы основания: Договор купли-продажи № 7689 от 19.07.2017 г.

Субъект (субъекты) права:

Общество с ограниченной ответственностью Общество с ограниченной ответственностью «Волга-Доминион». ИНН 7709480021. ОГРН 5157746172018.

Вид права: собственность

Объект права: Земельный участок. Площадь 12760 кв.м. Категория земель: земли населенных пунктов. Вид разрешенного использования: эксплуатация производственного комплекса.

Адрес (местоположение): Россия, Волгоградская обл., г. Волгоград, р.п. Гумрак, ул. Моторная, 21

Кадастровый номер: 34:03:130008:57

Существующие ограничения (обременения) права: не зарегистрировано

Вид, номер и дата государственной регистрации права: собственность, 34:03:130008:5734/001/2017-3, 24.08.2017 г.



Здание административно-бытового корпуса с пристройкой

На основании Свидетельства о государственной регистрации права собственности серия от 26.02.2016 г.

Дата выдачи: 26.02.2016 г.

Документы основания:

Договор купли-продажи от 28.12.2015 г.

Субъект (субъекты) права:

Общество с ограниченной ответственностью Общество с ограниченной ответственностью «Волга-Доминион». ИНН 7709480021. ОГРН 5157746172018.

Вид права: собственность

Кадастровый номер: 34:03:130008:397

Объект права:

Здание административно-бытового корпуса с пристройкой, инвентарный номер 011143, назначение: административное. Площадь: общая 499.6 кв.м. Количество этажей: 3.

Адрес (местоположение):

Россия, Волгоградская обл., г. Волгоград, р.п. Гумрак, ул. Моторная, 21

Существующие ограничения (обременения) права: не зарегистрировано

о чем в Едином государственном реестре прав на недвижимое имущество и сделок с ним

26.12.2016 г. сделана запись регистрации № 34-34/001-34/073/010/2016-788/5

Неотапливаемая металлическая насосная.

На основании Свидетельства о государственной регистрации права собственности серия от 26.02.2016 г.

Дата выдачи: 26.02.2016 г.

Документы основания:

Договор купли-продажи от 28.12.2015 г.

Субъект (субъекты) права:

Общество с ограниченной ответственностью Общество с ограниченной ответственностью «Волга-Доминион». ИНН 7709480021. ОГРН 5157746172018.

Вид права: собственность

Кадастровый номер: 34:03:130008:391

Объект права:

Неотапливаемая металлическая насосная, назначение: иное. Площадь: общая 62.3 кв.м.

Адрес (местоположение):

Россия, Волгоградская обл., г. Волгоград, р.п. Гумрак, ул. Моторная, 21

Существующие ограничения (обременения) права: не зарегистрировано

о чем в Едином государственном реестре прав на недвижимое имущество и сделок с ним

26.12.2016 г. сделана запись регистрации № 34-34/001-34/073/010/2016-782/2





Здание операторной.

На основании Свидетельства о государственной регистрации права собственности серия от 26.02.2016 г.

Дата выдачи: 26.02.2016 г.

Документы основания:

Договор купли-продажи от 28.12.2015 г.

Субъект (субъекты) права:

Общество с ограниченной ответственностью Общество с ограниченной ответственностью «Волга-Доминион». ИНН 7709480021. ОГРН 5157746172018.

Вид права: собственность

Кадастровый номер: 34:03:130008:396

Объект права:

Здание операторной, инвентарный номер 011143, назначение: иное. Площадь: общая 17.6 кв.м. Количество этажей: 1.

Адрес (местоположение):

Россия, Волгоградская обл., с. Волгоград, р.п. Гумрак, ул. Моторная, 21

Существующие ограничения (обременения) права: не зарегистрировано о чем в Едином государственном реестре прав на недвижимое имущество и сделок с ним 26.12.2016 г. сделана запись регистрации № 34-34/001-34/073/010/2016-786/2



Сооружение - железная дорога.

На основании Свидетельства о государственной регистрации права собственности серия от 26.02.2016 г.

Дата выдачи: 26.02.2016 г.

Документы основания:

Договор купли-продажи от 28.12.2015 г.

Субъект (субъекты) права:

Общество с ограниченной ответственностью Общество с ограниченной ответственностью «Волга-Доминион». ИНН 7709480021. ОГРН 5157746172018.

Вид права: собственность

Кадастровый номер:

34:03:130008:395 **Объект**

права:

Сооружение - железная дорога, назначение: транспортное. Протяженность 125,0 м.

Доп. описание: протяженность 125 м.

Адрес (местоположение):

Россия. Волгоградская обл., г. Волгоград, р.п. Гумрак, ул. Моторная, 21

Существующие ограничения (обременения) права: не зарегистрировано о чем в Едином государственном реестре прав на недвижимое имущество и сделок с ним

26.12.2016 г. сделана запись регистрации № 34-34/001-34/073/010/2016-773/2

Сооружение - 3 металлических вертикальных цилиндрических резервуара.

На основании Свидетельства о государственной регистрации права собственности серия от 14.07.2016 г.

Дата выдачи: 17.07.2016 г. Повторное, взамен свидетельства от 26.02.2016 г.

Документы основания:

Договор купли-продажи от 28.12.2015 г.

Субъект (субъекты) права:

Общество с ограниченной ответственностью Общество с ограниченной ответственностью «Волга-Доминион». ИНН 7709480021. ОГРН 5157746172018.

Вид права: собственность

Кадастровый номер: 34:03:130008:392

Объект права:

Сооружение - 3 металлических вертикальных цилиндрических резервуара: два резервуара диаметром по 9,6 метров, один резервуар диаметром 10,4 метра, назначение: сооружение топливной промышленности. Площадь застройки: 1506,6 кв.м.

Адрес (местоположение):

Россия. Волгоградская обл., г. Волгоград, р.п. Гумрак. ул. Моторная. 21

Существующие ограничения (обременения) права: не зарегистрировано о чем в Едином государственном реестре прав на недвижимое имущество и сделок с ним 26.12.2016 г. сделана запись регистрации № 34-34/001-34/073/010/2016-776/2





Сооружение - 12 подземных горизонтальных цилиндрических резервуаров.

На основании Свидетельства о государственной регистрации права собственности серия от 26.02.2016 г.

Дата выдачи: 26.02.2016 г.

Документы основания:

Договор купли-продажи от 28.12.2015 г.

Субъект (субъекты) права:

Общество с ограниченной ответственностью Общество с ограниченной ответственностью «Волга-Доминион». ИНН 7709480021. ОГРН 5157746172018.

Вид права: собственность

Кадастровый номер:

34:03:130008:392 **Объект права:**

Сооружение - 12 подземных горизонтальных цилиндрических резервуара объемом 60 куб каждый с бетонным островком налива и бетонной эстакадой слива топлива, назначение: иное. Объем 720 метр кубический.

Адрес (местоположение):

Россия, Волгоградская обл., г. Волгоград, р.п. Гумрак, ул. Моторная, 21

Существующие ограничения (обременения) права: не зарегистрировано

о чем в Едином государственном реестре прав на недвижимое имущество и сделок с ним

26.12.2016 г. сделана запись регистрации № 34-34/001-34/073/010/2016-776/2



Здание неотапливаемой трансформаторной подстанции

На основании Свидетельства о государственной регистрации права собственности серия от 26.02.2016 г.

Дата выдачи: 26.02.2016 г.

Документы основания:

Договор купли-продажи от 28.12.2015 г.

Субъект (субъекты) права:

Общество с ограниченной ответственностью Общество с ограниченной ответственностью «Волга-Доминион». ИНН 7709480021. ОГРН 5157746172018. **Вид**

права: собственность **Объект права:**

Здание неотапливаемой трансформаторной подстанции, назначение: иное. Площадь: общая 12 кв.м.

Адрес (местоположение):

Россия. Волгоградская обл., г. Волгоград, р.п. Гумрак, ул. Моторная, 21

Существующие ограничения (обременения) права: не зарегистрировано

о чем в Едином государственном реестре прав на недвижимое имущество и сделок с ним 26.12.2016 г. сделана запись регистрации № 34-34/001-34/073/010/2016-776/2



АВТОЗАПРАВочная СТАНЦИЯ

(г. Волжский, ул. Пушкина, 756)

Здание АЗС расположено на улице Пушкина, не относящейся к коридорам локального значения.

Объект расположен на красной линии по улице им. Пушкина, 756, в г. Волжский, ориентиром является пересечение с ул. Александра, где проходит основной транспортный поток, расстояние до перекрестка – около 100 м.

Объект имеет хорошую транспортную доступность, и расположен на незначительной удаленности от остановок общественного транспорта (50-500м), улица Александра – одна из главных транспортных магистралей города. Пешеходные потоки незначительны. На расстоянии около 200 м от территории объекта оценки расположена остановка общественного транспорта «Пивзавод» (автобусы №№ 30, трамваи №№ 4, 4а, 7).

Состав объекта с указанием сведений, достаточных для идентификации каждой из его частей.

Наименование	Описание	Год ввода	Литера БТИ	Площадь, кв.м	Емкость, м3
Здание Операторной АЗС	Фундамент - железобетонный, стены и перегородки - к/бетонные блоки, металлосайдинг, перекрытия - мелаллический профлист, кровля - металосайдинг, полы - керамические, окна - пластиковые, двери - пластиковые, металлические, внутренняя отделка - гипсокартон, окраска, обои, керамическая плитка. Сети - отопление, водоснабжение, канализация, электроснабжение	2013	А	35,4	239
Навес	Фундамент - железобетонный, стропила - металлические, кровля - металлическая, полы - бетонные. Сети - отопление, водоснабжение, канализация, электроснабжение. На 2 заправочных островка	2013	Г	183,3	
ТРК ШЕЛЬФ 200-2 (Украина) с островком	ТРК с островком на 4 вида топлива	2013	И	5,2	
ТРК ШЕЛЬФ 200-2 (Украина) с островком	ТРК с островком на 4 вида топлива	2013	II	5,2	
ТРК ШЕЛЬФ 200-1 (Украина) с островком	ТРК с островком на 1 вид топлива	2013	б/н		
Аварийная емкость	Металлическая подземная 10 м3	2013	III		10
Аварийная емкость	Металлическая подземная 10 м3	2013	IV		10
Емкость ЖМТ	Металлическая подземная 10 м3, одностенный, односекционный с напорной системой подачи топлива	2013	V		10
Емкость ЖМТ	Металлическая подземная 10 м3, одностенный, односекционный с напорной системой подачи топлива	2013	VI		10
Емкость ЖМТ	Металлическая подземная 10 м3, одностенный, односекционный с напорной системой подачи топлива	2013	VII	36,0	10
Емкость ЖМТ	Металлическая подземная 10 м3, одностенный, односекционный с напорной системой подачи топлива	2013	VIII		10
Ограждение	Металлическая рейка, длина - 152,1 м, высота - 1,6 м	2013	IX	152,1	

Описание количественных и качественных характеристик АЗС.



Фундамент	Бетонные блоки
Стены наружные	Керамзитобетонные блоки, «Сэндви-панели»
Перегородки	ГКЛ
Перекрытия	Металлический профлист
Кровля	Металлический профлист
Полы	Плитка
Окна	Пластиковые
Двери	Металлические, пластиковые
Внутренняя отделка	Гипсокартон, обои, плитка

Литера А. Здание операторной АЗС. Год постройки – 2013. Общая площадь – 35,4 кв.м.

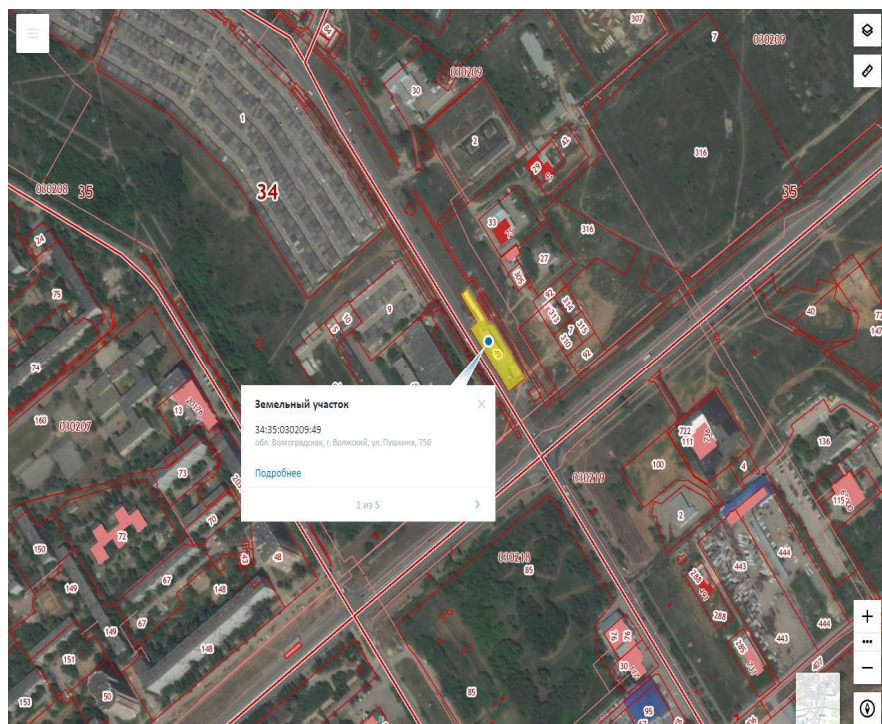
Характеристика строительных конструкций здания

Здание оборудовано системами отопления, электроосвещения, водоснабжения, канализации, телефонизации.

Объем резервуаров хранилищ топлива - 4 резервуара общей емкостью 40 м³. Состояние отделочных покрытий помещения – удовлетворительное.



Описание количественных и качественных характеристик земельного участка.

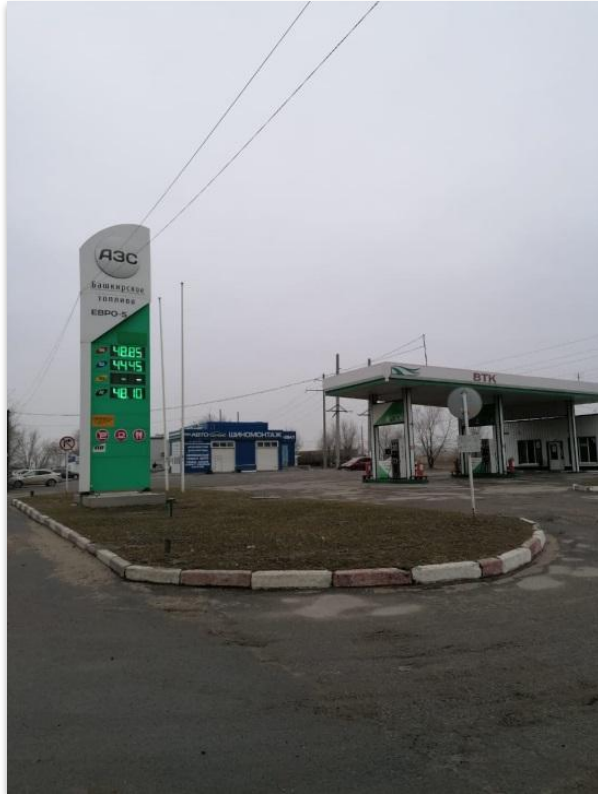


Адрес земельного участка	обл. Волгоградская, г. Волжский, ул. Пушкина, 75б
Площадь земельного участка (кв. м.)	1994,00
Разрешенное использование	Автозаправочная и газонаполнительная станции (1 этап-заправка автотранспорта жидким топливом на 250 заправок в сутки, 2 этап-заправка автотранспорта сжиженным газом на 100 заправок в сутки)
Текущее использование	Размещение автозаправочной станции
Кадастровый номер	34:35:030209:49
Собственность/аренда	Право аренды
Рельеф участка	Достаточно ровный
Наличие строений	Автозаправочная станция
Благоустройство	Замощение, озеленение.

Адрес земельного участка	обл. Волгоградская, г. Волжский, ул. Пушкина, 75б
Площадь земельного участка (кв. м.)	7
Разрешенное использование	земли под промышленными объектами (для строительства трансформаторной подстанции)
Текущее использование	Размещение трансформаторной подстанции
Кадастровый номер	34:35:030209:74
Рельеф участка	Достаточно ровный

Сводная ведомость по "МТАЗС" Волгоградская обл, г. Волжский, ул. Пушкина д. 75б

Дата (месяц/год)	Аи-92 Кол-во	Аи-98 Кол-во	Аи-95 Кол-во	ДТ Кол-во	Итого в месяц / литр
Январь 2020	41 803		9 262	27 762	78 826
Февраль 2020	38 735		7 925	39 609	86 269
Март 2020	49 380		8 927	85 065	143 372
Апрель 2020	31 909		6 130	46 906	84 945
Май 2020	52 090		10 002	65 250	127 342
Июнь 2020	67 687		11 557	75 460	154 705
Июль 2020	41 985		12 278	30 963	85 227
Август 2020	56 139		15 808	32 764	104 712
Сентябрь 2020	46 617		10 700	60 936	118 252
Октябрь 2020	50 277		9 598	37 619	97 493
Ноябрь 2020	49 740		10 529	30 704	90 973
Декабрь 2020	53 297		9 575	45 453	108 326
					0
					0
ИТОГО	579 659	0	122 291	578 492	1 280 442



АВТОЗАПРАВОЧНАЯ СТАНЦИЯ

(г. Волгоград, ул. Лазоревая, 50)

Здание АЗС расположено на улице Лазоревая, являющейся одним из главных транспортных коридоров города в направлении север-юг.

Объект расположен в Красноармейском районе Волгограда по ул. Лазоревая 50. Местоположение характеризуется хорошей транспортной доступностью, пешеходные потоки малозначительны. На расстоянии около 400-450 м от территории объекта оценки расположен съезд с путепровода (моста), где проходит основной транспортный поток.

На расстоянии около 350 м от территории объекта оценки расположена остановка общественного транспорта «ДК «Судоверфь» (автобусы №№ 15,17,19,29э,31,77,77э, маршрутные такси маршрутов №№ 47/1,47а,48,94,97/1,159,192). На расстоянии около 1000 м находится остановка электропоездов «станция Сарепта».

Состав объекта с указанием сведений, достаточных для идентификации каждой из его частей.

Наименование	Описание	Год ввода	Литер а БТИ	Площадь по внутреннему обмеру	Емкост ь, м3
Здание Операторной АЗС	Фундамент - железобетонный, стены и перегородки - кирпичные, перекрытия - железобетонные, кровля - металлочерепица, полы - керамические, окна - пластиковые, двери - щитовые, внутренняя отделка - штукатурка, окраска, обои. Сети - отопление, водоснабжение, канализация, электроснабжение	2003	А	49,5	
Навес	Фундамент - железобетонный, стропила - металлические, кровля – металлическая.. На 2 заправочных островка	2003	Г	144,2	
Резервуар хранения топлива	Металлический подземный 20 м3, одностенный, односекционный с напорной системой подачи топлива	2003	Г1	6,4	20
Резервуар хранения топлива	Металлический подземный 20 м3, одностенный, односекционный с напорной системой подачи топлива	2003	Г2	111,3	20
Резервуар хранения топлива	Металлический подземный 20 м3, одностенный, односекционный с напорной системой подачи топлива	2003	Г3		20
Резервуар хранения топлива	Металлический подземный 20 м3, одностенный, односекционный с напорной системой подачи топлива	2003	Г4		20
Пожарный резервуар	Металлический подземный	2003	Г5	36,0	20
Пожарный резервуар	Металлический подземный	2003	Г6		20
Аварийно-дренажная емкость	Металлический подземный одностенный, односекционный	2003	Г7	6,0	10
Резервуар для сбора стоков	Металлический подземный одностенный, односекционный	2003	Г8	8,0	10
Замощение	Основание щебеночное с пропиткой битумом, покрытие асфальтобетонное двухслойное	2003	І	2221,0	
Замощение	Основание щебеночное с пропиткой битумом, покрытие асфальтобетонное двухслойное	2003	ІІ	222,3	
ТРК ТОПАЗ 230-21 с островком	ТРК с островком на 3 вида топлива Топаз-230-21	2003	б/н	1 шт.	
ТРК ТОПАЗ 230-21 с островком	ТРК с островком на 3 вида топлива Топаз-230-21	2003	б/н	1 шт.	
Информационное оборудование АЗС	Стела, знаки управления движением, ситилайт, пилоны, дорожные знаки	2003	б/н	1 комплект	
Эксплуатационное оборудование АЗС	Рабочее место оператора АЗС	2003	б/н	1 комплект	
Автоматизированные системы управления АЗС	Автоматизация технологического процесса. Комплекс на 4 резервуара	2003	б/н	1 комплект	



Описание количественных и качественных характеристик АЗС.

Фундамент	Бетонные блоки
Стены наружные	Кирпичные с утеплителем
Перегородки	Кирпичные
Перекрытия	Железобетонные плиты
Кровля	Металлочерепица
Полы	Плитка
Окна	Пластиковые
Двери	Щитовые
Внутренняя отделка	Оштукатурено, обои, плитка



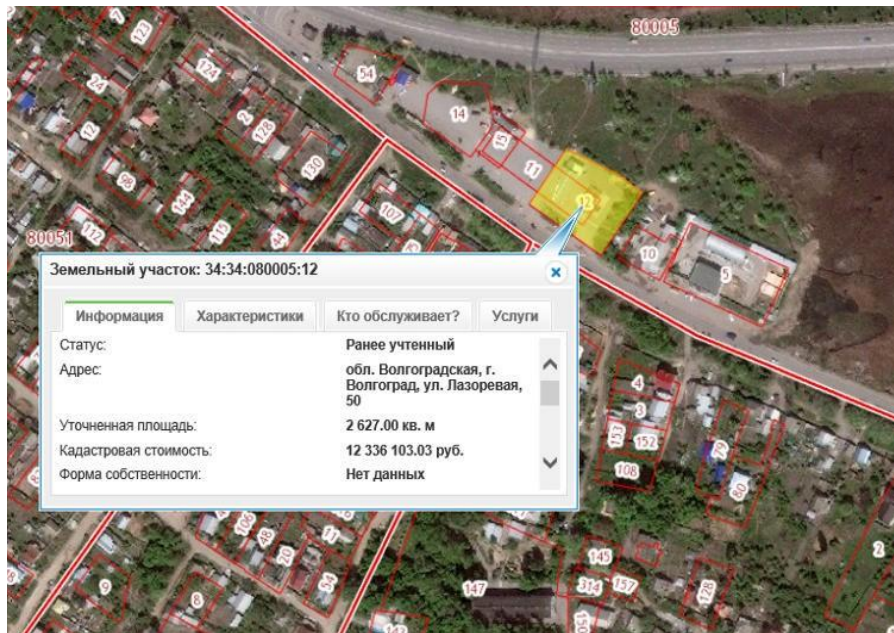
Литера А. Здание операторной АЗС. Год постройки - 2003. Реновация 2013 год.
Общая площадь – 62,6 кв.м.

Характеристика строительных конструкций здания

Здание оборудовано системами отопления, электроосвещения, водоснабжения, канализации, телефонизации.

Торговый зал и операторная - 40,2 кв.м. Объем резервуаров хранилищ топлива - 4 резервуара общей емкостью 80 м3.

Состояние отделочных покрытий помещения – удовлетворительное



Описание количественных и качественных характеристик земельного участка.

Дата постановки на учет	21.05.2001
Адрес земельного участка	обл. Волгоградская, г. Волгоград, ул. Лазоревая, 50
Площадь земельного участка (кв.м.)	2 627.00
Разрешенное использование	Реконструкция временной контейнерной автозаправочной
Текущее использование	Размещение автозаправочной станции
Кадастровый номер	34:34:080005:12
Рельеф участка	Достаточно ровный
Наличие строений	Автозаправочная станция
Благоустройство	Замошение, озеленение.

Сводная ведомость по АЗС (Лазоревая) г. Волгоград, улица Лазоревая, 50

	Аи-92	Аи-98	Аи-95	ДТ	
Дата (месяц/год)	Кол-во	Кол-во	Кол-во	Кол-во	Итого в месяц / литр
Январь 2020	37 165		6 403	21 428	64 996
Февраль 2020	38 521		6 508	41 054	86 083
Март 2020	48 763		7 555	82 195	138 513
Апрель 2020	31 903		5 008	44 850	81 761
Май 2020	54 374		7 105	64 853	126 332
Июнь 2020	73 648		9 454	74 348	157 450
Июль 2020	20 487		11 360	30 475	62 322
Август 2020	65 095		15 429	35 259	115 782
Сентябрь 2020	52 122		10 569	61 450	124 142
Октябрь 2020	54 475		9 401	38 227	102 103
Ноябрь 2020	66 316		8 430	28 042	102 789
Декабрь 2020	62 346		8 408	46 293	117 048
					0
					0
ИТОГО	605 214	0	105 631	568 475	1 279 321

АВТОЗАПРАВОЧНАЯ СТАНЦИЯ

(г. Волгоград, ул. Автомагистральная, 1ж.)



Здание АЗС расположено на улице Автомагистральная, в непосредственной близости от ул. Менделеева, являющейся одним из главных транспортных коридоров города.

Объект расположен в Краснооктябрьском районе по улице Автомагистральная, на основной транспортной магистрали города (3-я Продольная магистраль), в непосредственной близости расположена зона производственно-складской застройки, пост ГАИ и пустыри. В радиусе 1 км расположены больничный комплекс, гаражные массивы, автосервисы, кладбище Краснооктябрьского района, жилые дома, АЗС.

Объект имеет хорошую транспортную доступность (около 50 м до остановки общественного транспорта «Пост ГИБДД» по ул. Менделеева). Объект расположен вблизи локального торгового коридора (ул. Менделеева), в радиусе 200 м от территории объекта оценки расположены многочисленные объекты торговли, предприятия сервисного обслуживания, административно-офисные помещения.

Территория, прилегающая к зданию благоустроена. Подъезды к зданию организованы и имеют твердое покрытие.

Состав объекта с указанием сведений, достаточных для идентификации каждой из его частей.

Наименование	Описание	Год ввода	Литера БТИ	Площадь по внутреннему обмеру, м ²	Емкость, м ³
Здание Операторной АЗС	Фундамент - железобетонный, стены и перегородки - кирпичные, перекрытия - железобетонные, кровля - металлочерепица, полы - керамические, окна - пластиковые, двери - щитовые, внутренняя отделка - штукатурка, окраска, обои. Сети - отопление, водоснабжение, канализация, электроснабжение	2002	А	104,1	
Навес	Фундамент - железобетонный, стропила - металлические, кровля - металлическая, полы - бетонные. Сети - отопление, водоснабжение, канализация, электроснабжение. На 2 заправочных островка. Тобразный навес	2002	б/л	260	
Резервуар хранения топлива	Металлический подземный 25 м ³ ,одностенный, односекционный с напорной системой подачи топлива	2002	б/л		25
Резервуар хранения топлива	Металлический подземный 25 м ³ ,одностенный, односекционный с напорной системой подачи топлива	2002	б/л		25
Резервуар хранения топ-	Металлический подземный 25 м ³ ,одностенный, односекционный с напорной системой подачи топлива	2002	б/л		25
Резервуар хранения топлива	Металлический подземный 25 м ³ ,одностенный, односекционный с напорной системой подачи топлива	2002	б/л		25
Пожарный резервуар	Металлический подземный	2002	б/л		25
Пожарный резервуар	Металлический подземный	2002	б/л		25
Аварийно-дренажная емкость	Металлический подземный	2002	б/л		25
Резервуар для сбора стоков	Металлический подземный	2002	б/л		25
Замощение	Основание щебеночное, покрытие асфальтобетонное двухслойное	2002	б/л	1200,0	
ТРК НАРА 7321 с островком	ТРК с островком на 3 вида топлива	2012	б/н	1 шт.	
ТРК НАРА 7321 с островком	ТРК с островком на 3 вида топлива	2012	б/н	1 шт.	
ТРК НАРА 7121 с островком	ТРК с островком на 1 вида топлива	2012	б/н	1 шт.	
Информационное оборудование АЗС	Стелла, знаки управления движением, ситилайт, пилоны, дорожные знаки	2012	б/н	1 комплект	
Эксплуатационное оборудование АЗС	Рабочее место АЗС	2012	б/н	1 комплект	
Автоматизированные системы управления АЗС	Автоматизация технологического процесса. Комплекс на 4 резервуара	2012	б/н	1 комплект	



Описание количественных и качественных характеристик АЗС.

Фундамент	Бетонный ленточный
Стены наружные	Кирпичные, обшиты сайдингом
Перегородки	Кирпичные, обшиты гипсокартоном
Перекрытия	Железобетонные плиты, утепленные керамзитом
Кровля	Мягкая рулонная
Полы	Керамическая плитка по цементной стяжке
Окна	Пластиковые
Двери	Пластиковые
Внутренняя отделка	Оштукатурено, обшито гипсокартоном, обои, керамическая плитка

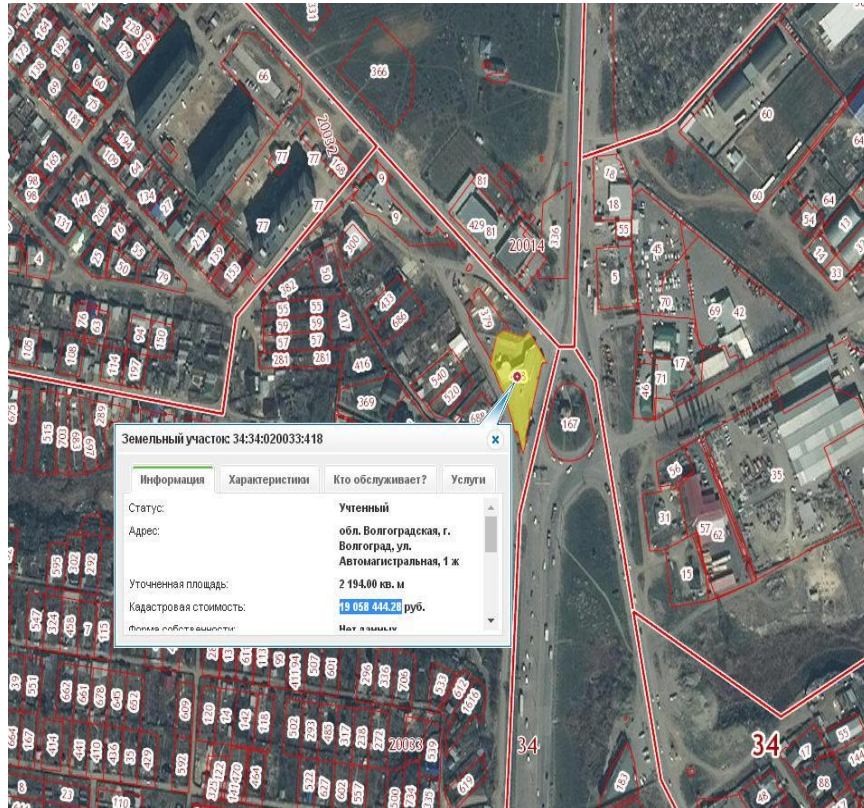
Литера А. Здание операторной автозаправочной станции. Год постройки – 2002. В 2012 году выполнялся ремонт АЗС. Общая площадь – 64 кв.м. **Литера А 1.** Пристройка. Общая площадь – 40,1 кв.м.

Характеристика строительных конструкций здания

Здание оборудовано системами отопления, электроосвещения, водоснабжения, канализации. Состояние отделочных покрытий помещения – удовлетворительное.



Описание количественных и качественных характеристик земельного участка.



Дата постановки на учет	21.12.2005
Адрес земельного участка	обл. Волгоградская, г. Волгоград, ул. Автомагистральная, 1 ж
Площадь земельного участка (кв.м.)	2194,00
Разрешенное использование	Для размещения и эксплуатации объектов автомобильного транспорта и объектов дорожного хозяйства
Текущее использование	Размещение автозаправочной станции
Кадастровый номер	34:34:020033:418
Рельеф участка	Достаточно ровный
Наличие строений	Автозаправочная станция
Благоустройство	Замощение, озеленение.

Сводная ведомость поАЗС (Шайба)г. Волгоград, ул. Автомагистральная, д. 1ж

Дата (месяц/год)	Аи-92 Кол-во	Аи-98 Кол-во	Аи-95 Кол-во	ДТ Кол-во	Итого в месяц / литр
Январь 2020	38 845		9 724	43 081	91 650
Февраль 2020	40 914		9 586	61 602	112 102
Март 2020	48 413		10 118	109 028	167 558
Апрель 2020	30 044		7 641	72 338	110 022
Май 2020	48 265		9 621	88 803	146 688
Июнь 2020	71 646		12 425	97 016	181 087
Июль 2020	50 119		15 392	54 366	119 877
Август 2020	61 906		18 496	47 838	128 241
Сентябрь 2020	47 211		12 728	77 386	137 325
Октябрь 2020	54 313		11 549	60 881	126 743
Ноябрь 2020	65 117		10 025	46 663	121 806
Декабрь 2020	59 442		11 015	60 695	131 152
					0
					0
ИТОГО	616 236	0	138 320	819 696	1 574 252



АВТОЗАПРАВОЧНАЯ СТАНЦИЯ

(г. Волгоград, шоссе Авиаторов, 85б)

Здание АЗС расположено в районе подстанции «Гумрак» на продолжении шоссе Авиаторов, в Дзержинском районе города Волгограда.

Объект находится в рп Гумрак Дзержинского района г. Волгограда, вдоль второстепенной транспортной магистрали соединяющей п. Овражный и п. Каменный Буерак Городищенского района (проходящей параллельно основной транспортной магистрали Волгоград-Гумрак – шоссе Авиаторов), со средней плотностью потока движения автотранспорта. Местоположение характеризуется хорошей транспортной доступностью, пешеходные потоки малозначительны. На расстоянии около 100 м от территории объекта расположен съезд с путепровода (шоссе Авиаторов), где проходит основной транспортный поток.

На расстоянии около 200 м от территории объекта расположена остановка общественного транспорта «Подстанция» (автобусы №№ 6, маршрутные такси маршрутов №№ 6э, 143).

Состав объекта с указанием сведений, достаточных для идентификации каждой из его частей.

Наименование	Описание	Год ввода	Литера БТИ	Площадь по внутреннему обмеру, м2	Емкость, м3
Здание Операторной АЗС	Фундамент - железобетонный, стены и перегородки - кирпичные, перекрытия - железобетонные, кровля - металочерепица, полы - керамические, окна - пластиковые, двери - щитовые, внутренняя отделка - штукатурка, окраска, обои. Сети - отопление, водоснабжение, канализация, электроснабжение	2002	А	133,5	
Навес	Фундамент - железобетонный, стропила - металлические, кровля - металлическая, полы - бетонные. Сети - отопление, водоснабжение, канализация, электроснабжение. Прямоугольный на 2 заправочных островка	2002	б/л	116,3	
Резервуар хранения топлива	Металлический подземный 25 м3,одностенный, односекционный с напорной системой подачи топлива	2002	б/л		25
Резервуар хранения топлива	Металлический подземный 25 м3,одностенный, односекционный с напорной системой подачи топлива	2002	б/л		25
Резервуар хранения топлива	Металлический подземный 25 м3,одностенный, односекционный с напорной системой подачи топлива	2002	б/л		25
Резервуар хранения топлива	Металлический подземный 25 м3,одностенный, односекционный с напорной системой подачи топлива	2002	б/л		25
Пожарный резервуар	Металлический подземный 25 м3	2002	б/л		25
Пожарный резервуар	Металлический подземный 25 м3	2002	б/л		25
Аварийно-дренажная емкость	Металлический подземный 25 м3	2002	б/л		25
Резервуар для сбора стоков	Металлический подземный 25 м3	2002	б/л		25
Замощение	Основание щебеночное, покрытие асфальтобетонное двухслойное	2002	б/л	1800,0	
ТРК НАРА 7321 с островком	ТРК с островком на 3 вида топлива	2003	б/н	1 шт.	
ТРК НАРА 7321 с островком	ТРК с островком на 3 вида топлива	2003	б/н	1 шт.	
ТРК НАРА 7121с островком	ТРК с островком на 1 вида топлива	2003	б/н	1 шт.	
Информационное оборудование АЗС	Стелла, знаки управления движением, ситилайт, пилоны, дорожные знаки	2003	б/н	1 комплект	
Эксплуатационное оборудование АЗС	Рабочее место АЗС	2003	б/н	1 комплект	
Автоматизированные системы управления АЗС	Автоматизация технологического процесса. Комплекс на 4 резервуара	2003	б/н	1 комплект	



Описание количественных и качественных характеристик АЗС.

Фундамент	Бетонный ленточный
Стены наружные	Кирпичные
Перегородки	Кирпичные
Перекрытия	Железобетонные плиты
Кровля	Мягкая рулонная
Полы	Бетонные, плитка
Окна	Пластиковые
Двери	Деревянные, пластиковые
Внутренняя отделка	Оштукатурено, панели, плитка

Литера А. Основное строение. Год постройки – 2002. Общая площадь – 133,5 кв.м.

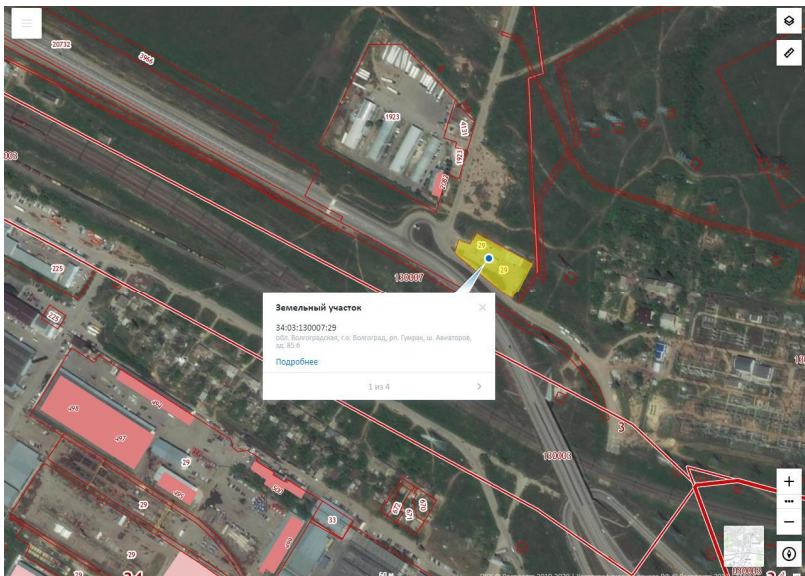
Характеристика строительных конструкций здания

Здание оборудовано системами отопления, электроосвещения, водоснабжения, канализации.

Объем резервуаров хранилищ топлива – 4 резервуара.

Состояние отделочных покрытий помещения – удовлетворительное





Описание количественных и качественных характеристик земельного участка.

Дата постановки на учет	21.12.2005
Адрес земельного участка	обл. Волгоградская, г. Волгоград, шоссе Авиаторов, 85б
Площадь земельного участка (кв.м.)	3749
Разрешенное использование	Для размещения объектов дорожного сервиса в полосах отвода автомобильных дорог
Текущее использование	Размещение автозаправочной станции
Кадастровый номер	34:03:130007:29
Рельеф участка	Достаточно ровный
Наличие строений	Автозаправочная станция
Благоустройство	Замоещение, озеленение.

Сводная ведомость по АЗС (Гумрак)г. Волгоград, шоссе Авиаторов, 85б

Дата (месяц/год)	Аи-92 Кол-во	Аи-98 Кол-во	Аи-95 Кол-во	ДТ Кол-во	Итого в месяц / литр
Январь 2020	46 596		6 433	41 625	94 655
Февраль 2020	52 240		6 071	51 533	109 844
Март 2020	67 157		7 639	108 586	183 382
Апрель 2020	45 912		4 933	65 721	116 566
Май 2020	65 727		6 346	88 365	160 438
Июнь 2020	87 687		8 064	99 091	194 842
Июль 2020	70 288		9 504	46 450	126 242
Август 2020	85 186		12 827	52 826	150 839
Сентябрь 2020	73 276		9 432	89 862	172 569
Октябрь 2020	81 733		8 440	64 384	154 557
Ноябрь 2020	92 649		7 550	51 303	151 502
Декабрь 2020	81 146		7 588	70 246	158 981
					0
					0
ИТОГО	849 597	0	94 827	829 992	1 774 416



АВТОЗАПРАВОЧНАЯ СТАНЦИЯ

(г. Волгограде по ул. им. Генерала Романенко, 57А)

Здание АЗС расположено на улице Романенко, не являющейся одним из главных транспортных коридоров города.

Объект оценки расположен в Красноармейском районе Волгограда по ул. им. Романенко 57а. Местоположение характеризуется хорошей транспортной доступностью, пешеходные потоки малозначительны. Около 60 м до остановки общественного транспорта «поселок Буревестник».



Состав объекта с указанием сведений, достаточных для идентификации каждой из его частей.

Наименование	Описание	Год ввода	Литера БТИ	Площадь по внутреннему обмеру	Емкость, м3
Здание Операторной АЗС	Фундамент - железобетонный, стены и перегородки - металлические, перекрытия - металлические, кровля - металлическая, полы - бетонные, керамические, рулонные (линолеум), окна - пластиковые, двери - щитовые, внутренняя отделка - Гипсокартон, окраска. Сети - отопление, водоснабжение, канализация, электроснабжение	2000	А	21,2	
Навес	Фундамент - железобетонный, стропила - металлические, кровля - металлическая, полы - бетонные. На 1 заправочный островок	2000	Г	128,0	
Емкость для хранения нефтепродуктов	Металлический подземный 15 м3, односекционный, односекционный с напорной системой подачи топлива	2000	І		15
Емкость для хранения нефтепродуктов	Металлический подземный 11 м3, односекционный, односекционный с напорной системой подачи топлива	2000	ІІ		11
Емкость для хранения нефтепродуктов	Металлический подземный 25 м3, односекционный, односекционный с напорной системой подачи топлива	2000	ІІІ		25
Емкость для хранения нефтепродуктов	Металлический подземный 23 м3, односекционный, односекционный с напорной системой подачи топлива	2000	ІV		23
Аварийная емкость для нефтепродуктов	Металлический подземный 10 м3	2000	V		10
Забор	Металлический решетчатый длина - 190,2 м, высота - 1,15 м	2000	VI	190,2	
Замошение	Тротуарная плитка	2000	VII	169,0	
Замошение	Асфальтобетонное	2000	VIII	869	
ТРК ШЕЛЬФ 200-3 (Украина) с островком	ТРК с островком на 3 вида топлива	2003	б/н	1 шт.	
ТРК ШЕЛЬФ 200-1 (Украина) с островком	ТРК с островком на 1 вида топлива	2003	б/н	1 шт.	
Информационное оборудование АЗС	Стела, знаки управления движением, ситилайт, пилоны, дорожные знаки	2003	б/н	1 комплект	
Эксплуатационное оборудование АЗС	Рабочее место АЗС	2003	б/н	1 комплект	
Автоматизированные системы управления АЗС	Автоматизация технологического процесса. Комплекс на 4 резервуара	2003	б/н	1 комплект	



Описание количественных и качественных характеристик АЗС.

Фундамент	Сборный железобетонный ленточный
Стены наружные	Металлический каркас обшит гипсокартоном с утеплителем, снаружи - металлокомпозит
Перегородки	Гипсокартонные
Перекрытия	Металлический каркас подшит гипсокартоном
Кровля	Металлическая
Полы	Плитка, линолеум, бетонные
Окна	Металлопластиковые
Двери	Филенчатые, металлические
Внутренняя отделка	Стеновые панели, штукатурка, плитка, подвесной потолок



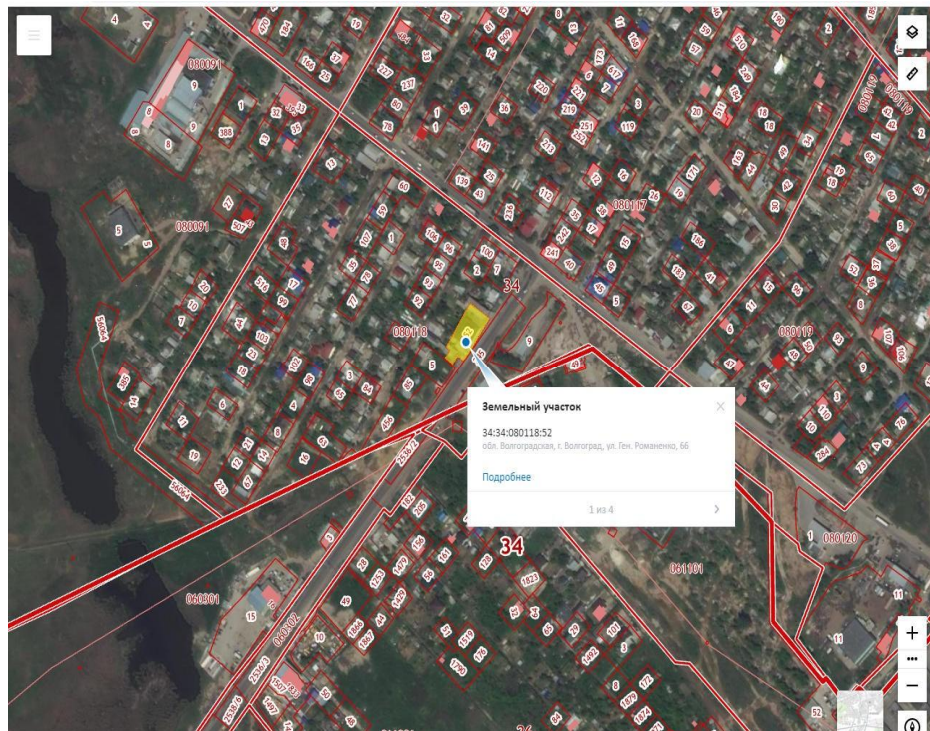
Литера А. Здание автозаправочной станции. Год постройки - 2000. В 2008 выполнена реновация объекта. Общая площадь здания – 21,2 кв.м.

Характеристика строительных конструкций здания

Здание оборудовано системами отопления, электроосвещения, водоснабжения, канализации.

Торговый зал и операторная - 15,9 м².

Объем резервуаров хранилищ топлива - 5 резервуаров емкостью 10, 11, 15, 23 и 25 м³
Состояние отделочных покрытий помещения – удовлетворительное.



Описание количественных и качественных характеристик земельного участка.

Дата постановки на учет	19.12.2001
Адрес земельного участка	обл. Волгоградская, г. Волгоград, ул. им. Генерала Романенко, 57а
Площадь земельного участка (кв.м.)	1934,0
Разрешенное использование	Для размещения объектов дорожного сервиса в полосах отвода автомобильных дорог
Текущее использование	Размещение автозаправочной станции
Кадастровый номер	34:34:080118:9
Рельеф участка	Достаточно ровный
Наличие строений	Автозаправочная станция
Благоустройство	Замошение, озеленение.

Сводная ведомость по АЗС (Романенко)г. Волгоград, улица им.Генерала Романенко, дом 57а

	Аи-92	Аи-98	Аи-95	ДТ	Итого в месяц / литр
Дата (месяц/год)	Кол-во	Кол-во	Кол-во	Кол-во	
Январь 2020	27 937		5 353	23 217	56 507
Февраль 2020	26 948		5 252	41 010	73 210
Март 2020	34 673		5 982	84 032	124 687
Апрель 2020	17 334		3 346	72 959	93 639
Май 2020	37 545		5 219	128 515	171 279
Июнь 2020	58 455		7 478	168 757	234 689
Июль 2020	36 659		9 439	156 570	202 669
Август 2020	51 577		14 427	156 215	222 219
Сентябрь 2020	37 142		8 630	76 954	122 726
Октябрь 2020	39 966		6 911	80 470	127 347
Ноябрь 2020	47 763		4 910	43 373	96 045
Декабрь 2020	38 056		4 844	79 181	122 081
					0
					0
ИТОГО	454 057	0	81 790	1 111 252	1 647 098



АВТОЗАПРАВОЧНАЯ СТАНЦИЯ

(Волгоградская область, Камышинский район, Уметовское сельское поселение, Юго-восточная территория, здание АЗС)

Здание АЗС расположено относительно ориентира 486 км + 850 м автодороги Сызрань Саратов-Волгоград, в районе поворота на село Умет. Примыкает к автотрассе Р-221, Волгоград - Элиста Ориентировочное расстояние до г. Волгоград - 220 км.

Объект имеет хорошую транспортную доступность, и расположен на федеральной трассе Волгоград - Каменск-Шахтинский. Пешеходные потоки незначительны



Состав объекта с указанием сведений, достаточных для идентификации каждой из его частей.

Наименование	Описание	Год ввода	Литера БТИ	Площадь, кв. м	Емкость, м3
Здание Операторной АЗС	Фундамент - железобетонный, стены и перегородки - кирпич, металосайдинг, перекрытия - железобетонные, кровля - металосайдинг, полы - керамические, окна - пластиковые, двери - щитовые, металлические, внутренняя отделка - штукатурка, окраска, пластик. Сети - отопление, водоснабжение, канализация, электроснабжение	2005	А	47,3	
Навес	Фундамент - железобетонный, стропила - металлические, кровля - металлическая, полы - бетонные. Навес на 3 островка, Т-образный	2005	Г12	386,5	
Забор	Металлический, высота - 1,6 м, длина - 128,1 м	2005	Г	128,1	
ТРК DRESSER WAYNE С1111 (Швеция) с островком	ТРК с островком на 1 вид топлива	2005	1	6,0	
ТРК DRESSER WAYNE С2222 (Швеция) с островком	ТРК с островком на 2 вида топлива	2005	2	6,0	
ТРК DRESSER WAYNE С2222 (Швеция) с островком	ТРК с островком на 2 вида топлива	2005	3	6,0	
ТРК DRESSER WAYNE С2222 (Швеция) с островком	ТРК с островком на 2 вида топлива	2005	4	2,0	
Пожарный резервуар	Металлический подземный 25 м3	2005	Г2		25
Пожарный резервуар	Металлический подземный 25 м3	2005	Г3		25
Емкости хранения ГСМ	Металлический подземный 70 м3, одностенный, односекционный с напорной системой подачи топлива	2005	Г4		70
Емкости хранения ГСМ	Металлический подземный 70 м3, одностенный, односекционный с напорной системой подачи топлива	2005	Г5		70
Емкости хранения ГСМ	Металлический подземный 70 м3, одностенный, односекционный с напорной системой подачи топлива	2005	Г6		70
Аварийно-дренажная емкость	Металлический подземный 25 м3	2005	Г7		25
Резервуар для сбора стоков	Металлический подземный 25 м3	2005	Г8		25
Емкости хранения ГСМ	Металлический подземный 25 м3	2005	Г9		25
Замощение, в том числе:	Основание щебеночное, покрытие асфальто-бетонное двухслойное	2005	б/л	1904,0	
Информационное оборудование АЗС	Стелла, знаки управления движением, ситилайт, пилоны, дорожные знаки	2003	б/н	1 комплект	
Эксплуатационное оборудование АЗС	Рабочее место АЗС	2003	б/н	1 комплект	
Автоматизированные системы управления АЗС	Автоматизация технологического процесса. Комплекс на 4 резервуара	2003	б/н	1 комплект	

Описание количественных и качественных характеристик АЗС.

Здание операторной АЗС.

Год постройки – 2005. Общая площадь – 47,3 кв.м.

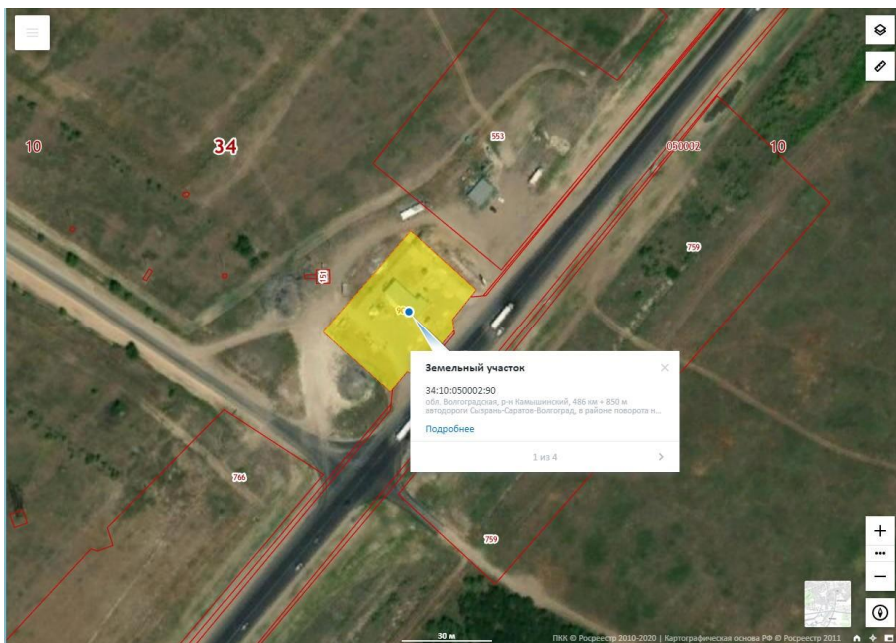
Фундамент	Бетонные блоки
Стены наружные	Кирпичные, металлосайдинг
Перегородки	Кирпичные
Перекрытия	Ж/б плиты
Кровля	Совмещенная, металлосайдинг
Полы	Плитка
Окна	Пластик, глухие
Двери	Металлические, деревянные, пластиковые
Внутренняя отделка	Шт. стен. пер., пластик

Характеристика строительных конструкций здания

Здание оборудовано системами отопления, электроосвещения, водоснабжения, канализации, телефонизации.

Состояние отделочных покрытий помещения – удовлетворительное.



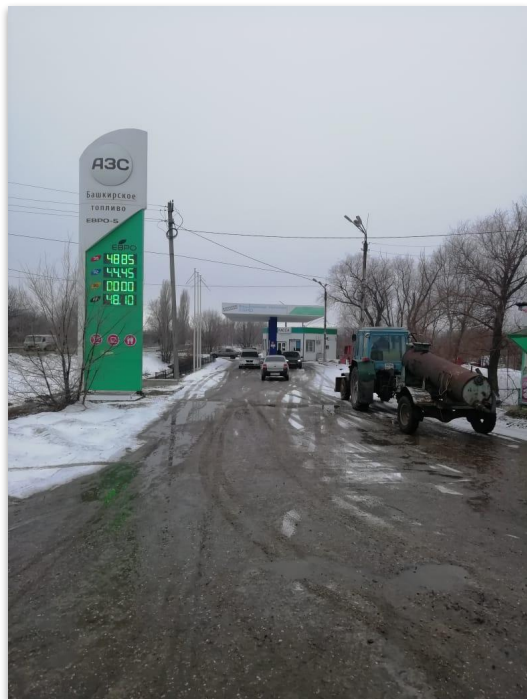


Описание количественных и качественных характеристик земельного участка.

Адрес земельного участка	Волгоградская область, Камышинский муниципальный район, Уметовское сельское поселение, Юговосточная территория, земельный участок 1а
Площадь земельного участка (кв.м.)	3441,0
Разрешенное использование	для строительства и последующей эксплуатации АЗС на четыре топливораздаточные колонки
Текущее использование	Размещение автозаправочной станции
Кадастровый номер	34:10:050002:90
Рельеф участка	Достаточно ровный
Наличие строений	Автозаправочная станция
Благоустройство	Замошение, озеленение.

Сводная ведомость по АЗС (Умет) Волгоградская обл., Камышинский район, относительно ориентира 486 км + 850 м. автодороги Сызрань-Саратов-Волгоград, в районе поворота на село Умет

Дата (месяц/год)	Аи-92 Кол-во	Аи-98 Кол-во	Аи-95 Кол-во	ДТ Кол-во	Итого в месяц / литр
Январь 2020	40 773		7 128	59 782	107 683
Февраль 2020	38 825		6 925	75 976	121 726
Март 2020	50 639		8 801	116 002	175 442
Апрель 2020	32 865		5 111	74 414	112 390
Май 2020	54 282		8 275	95 238	157 794
Июнь 2020	90 437		15 350	106 576	212 363
Июль 2020	98 570		33 212	70 859	202 641
Август 2020	117 131		42 031	66 190	225 353
Сентябрь 2020	77 528		19 750	84 434	181 712
Октябрь 2020	64 601		10 686	73 166	148 454
Ноябрь 2020	69 698		6 899	53 842	130 439
Декабрь 2020	60 661		7 121	78 166	145 947
					0
					0
ИТОГО	796 010	0	171 289	954 645	1 921 944



АВТОЗАПРАВочная СТАНЦИЯ

(Волгоградская обл., г. Котово, ул. Степная, 2А)

Здание АЗС расположено в г. Котово, Волгоградской области по ул. Степная, 2А. Ориентировочное расстояние до г. Волгограда 220 км.

Местоположение объекта оценки характеризуется как вдоль территориальных автодорог.

Состав объекта с указанием сведений, достаточных для идентификации каждой из его частей.

Наименование	Описание	Год ввода	Литера БТИ	Площадь, кв.м	Емкость, м3
Здание Операторной АЗС	Фундамент - железобетонный, стены и перегородки - кирпичные, металлосайдинг, перекрытия - металлосайдинг, кровля - металосайдинг, полы - керамические, окна - металлопластиковые, двери - металлопластик, внутренняя отделка - гипсокартон, керамическая плитка. Сети - отопление, водоснабжение, канализация, электроснабжение	2005	А	49,3	
Навес - заправочный островок	Фундамент - железобетонный, стропила - металлические, кровля - металлическая, полы - бетонные. Прямоугольный на 2 островка	2005	Г18	128	
Резервуар	Металлический подземный 25 м3 дностенный, односекционный с напорной системой подачи топлива	2005	Г		25
Резервуар	Металлический подземный 25 м3 дностенный, односекционный с напорной системой подачи топлива	2005	Г1	6,0	25
Резервуар	Металлический подземный 25 м3 дностенный, односекционный с напорной системой подачи топлива	2005	Г2	6,0	25
Пожарный резервуар	Металлический подземный 25 м3 дностенный, односекционный	2005	Г3	6,0	25
Аварийно-дренажный резервуар	Металлический подземный 25 м3	2005	Г4	2,0	25
ТРК DRESSER WAYNE C2232 (Швеция) с островком	ТРК с отровком на 2 вида топлива	2005	Г6		
ТРК DRESSER WAYNE C2232 (Швеция) с островком	ТРК с отровком на 2 вида топлива	2005	Г7	2,6	
Ограждение	Металлическое длина - 92,88 м, высота - 0,5 м	2005	І	92,9	
Ограждение	Металлическая сетка, длина - 86,56 м, высота - 1,5 м	2005	ІІ	86,6	
Замощение	Основание щебеночное, покрытие асфальто-бетонное двухслойное	2005	ІІІ	1074,0	
Информационное оборудование АЗС	Стелла, знаки управления движением, ситилайт, пилоны, дорожные знаки	2005	б/н	1 комплект	
Эксплуатационное оборудование АЗС	Рабочее место АЗС	2005	б/н	1 комплект	
Автоматизированные системы управления АЗС	Автоматизация технологического процесса. Комплекс на 3 резервуара	2005	б/н	1 комплект	



Описание количественных и качественных характеристик АЗС.

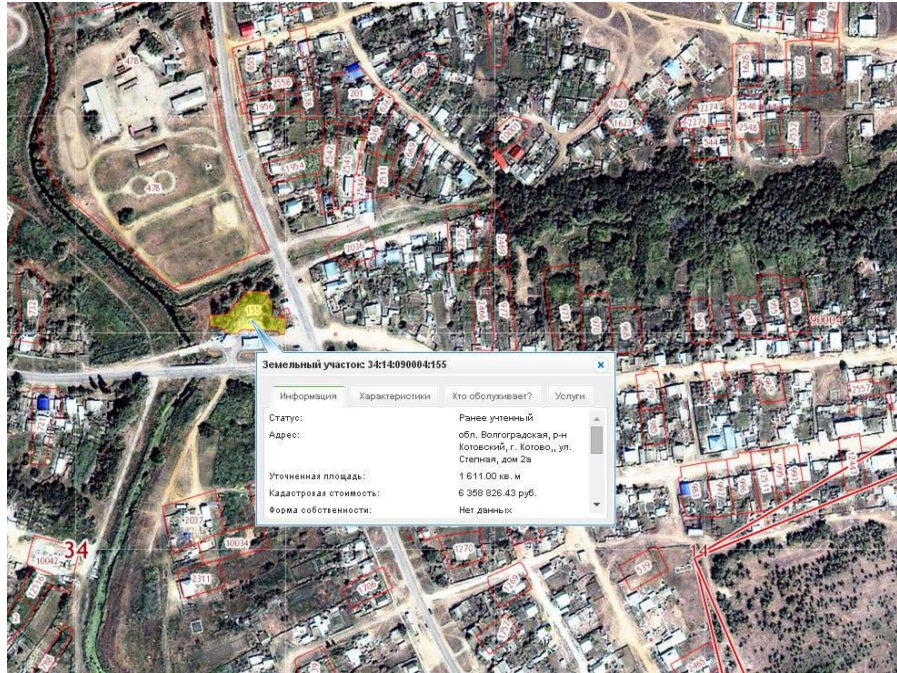
Фундамент	Бетонный, ленточный
Стены наружные	Кирпичные, металлосайдинг
Перегородки	Кирпичные, деревянные
Перекрытия	Железобетонные плиты
Кровля	Деревянные, подвесные потолки
Полы	Бетонные, керамическая плитка
Окна	Двойные створчатые, пластиковые
Двери	Пластиковые
Внутренняя отделка	Оштукатурено, стеновые панели

Литера А. Основное строение. Год постройки - 2005. Общая площадь – 49,3 кв.м
Характеристика строительных конструкций здания

Здание оборудовано системами отопления, электроосвещения, водоснабжения, канализации. Торговый зал и операторная – 49,3 м2. Объем резервуаров хранилищ топлива - 5 х 25 м3.

Состояние отделочных покрытий помещения – удовлетворительное.

Описание количественных и качественных характеристик.



Дата постановки на учет	11.11.2002
Адрес земельного участка	Волгоградская обл., р-н Котовский, г. Котово, ул. Степная, дом 2а
Площадь земельного участка (кв.м.)	1 611,00
Разрешенное использование	Для размещения АЗС стационарного типа на 3 колонки
Текущее использование	Размещение АЗС стационарного типа на 3 колонки
Кадастровый номер	34:14:090004:155
Рельеф участка	Достаточно ровный
Наличие строений	Здание АЗС стационарного типа
Благоустройство	Замошение, озеленение.

Сводная ведомость по АЗС (Котово). Волгоградская обл., г. Котово, ул. Степная, 2А

Дата (месяц/год)	Аи-92 Кол-во	Аи-98 Кол-во	Аи-95 Кол-во	ДТ Кол-во	Итого в месяц / литр
Январь 2020	98 837		14 647	31 363	144 847
Февраль 2020	99 851		14 024	59 180	173 055
Март 2020	113 903		17 049	104 085	235 037
Апрель 2020	88 669		12 289	56 514	157 472
Май 2020	132 206		17 090	75 714	225 010
Июнь 2020	164 508		20 689	84 217	269 415
Июль 2020	144 083		24 498	38 771	207 353
Август 2020	160 591		27 048	42 314	229 954
Сентябрь 2020	142 404		21 525	70 840	234 770
Октябрь 2020	150 958		21 409	57 887	230 254
Ноябрь 2020	156 223		18 217	46 675	221 115
Декабрь 2020	163 423		19 816	161 869	345 107
					0
					0
ИТОГО	1 615 656	0	228 303	829 429	2 673 388



АВТОЗАПРАВОЧНАЯ СТАНЦИЯ

(Волгоградская область, Светлоярский район, Цацинское сельское поселение, с. Цаца, территория Автозаправочной станции)

Автозаправочная станция, расположенная по адресу: Волгоградская обл., Светлоярский р-н, с. Цаца, территория Автозаправочной станции, на 65 км с левой стороны трассы "Волгоград-Элиста"

Здание АЗС находится на примыкании к федеральной трассе Р-221 в пределах с. Цаца. Имеется самостоятельный въезд и выезд с трассы Р-221. Ориентировочное расстояние до г. Волгоград - 65 км.

Объект имеет хорошую транспортную доступность, и расположен на федеральной трассе Волгоград – Элиста. Пешеходные потоки незначительны



Состав объекта с указанием сведений, достаточных для идентификации каждой из его частей.

Наименование	Описание	Год ввода	Литера БТИ	Площадь по внутреннему обмеру	Емкость, т
Здание Операторной АЗС	Фундамент - железобетонный, стены и перегородки - кирпичные, перекрытия - железобетонные, кровля - металлочерепица, полы - керамические, окна - пластиковые, двери - щитовые, внутренняя отделка - штукатурка, окраска, обои. Сети - отопление, водоснабжение, канализация, электроснабжение	1999	А	145,8	
Навес	Фундамент - железобетонный, стропила - металлические, кровля - металлическая, полы - бетонные. На 2 колонки, Т-образный	1999	Г	184,31	
ТРК ТОПАЗ 230	ТРК на 3 вида топлива	2013	І		
ТРК ТОПАЗ 230	ТРК на 3 вида топлива	2013	І		
ТРК ТОПАЗ 210	ТРК на 1 вид топлива	2013	І		
Емкость под ГСМ	Металлическая подземная емкостью 60 м3 одностенный, односекционный с напорной системой подачи топлива	1999	ІІ	6,4	60
Емкость под ГСМ	Металлическая подземная емкостью 60 м3 одностенный, односекционный с напорной системой подачи топлива	1999	ІІ		60
Емкость под ГСМ	Металлическая подземная емкостью 60 м3 одностенный, односекционный с напорной системой подачи топлива	1999	ІІ		60
Емкость под ГСМ	Металлическая подземная емкостью 60 м3 одностенный, односекционный с напорной системой подачи топлива	1999	ІІ		60
Емкость под ГСМ	Металлическая подземная емкостью 60 м3 одностенный, односекционный с напорной системой подачи топлива	1999	ІІ		60
Аварийно-дренажная емкость	Металлический подземный 25 м3	1999			25
Аварийно-дренажная емкость	Металлический подземный 25 м3	1999			25
Пожарный резервуар	Металлический подземный 25 м3	1999			25
Пожарный резервуар	Металлический подземный 25 м3	1999			25
Замощение	Основание щебеночное с пропиткой битумом, покрытие асфальтобетонное двухслойное	1999	VI	1896,6	
Замощение	Основание щебеночное с пропиткой битумом, покрытие асфальтобетонное двухслойное	1999	VII	698,2	
Информационное оборудование АЗС	Стелла, знаки управления движением, ситилайт, пилоны, дорожные знаки	2013	б/н	1 комплект	
Эксплуатационное оборудование АЗС	Рабочее место АЗС	2013	б/н	1 комплект	
Автоматизированные системы управления АЗС	Автоматизация технологического процесса. Комплекс на 4 резервуара	2013	б/н	1 комплект	



Описание количественных и качественных характеристик АЗС.

Фундамент	Бетонный
Стены наружные	Кирпичные
Перегородки	Кирпич
Перекрытия	Железобетонные плиты
Кровля	Мягкая кровля
Полы	Плитка
Окна	Пластиковые
Двери	Щитовые
Внутренняя отделка	Оштукатурено



Литера А. Здание операторной АЗС. Год постройки – 1999. Общая площадь – 145,8 кв.м.

Характеристика строительных конструкций здания

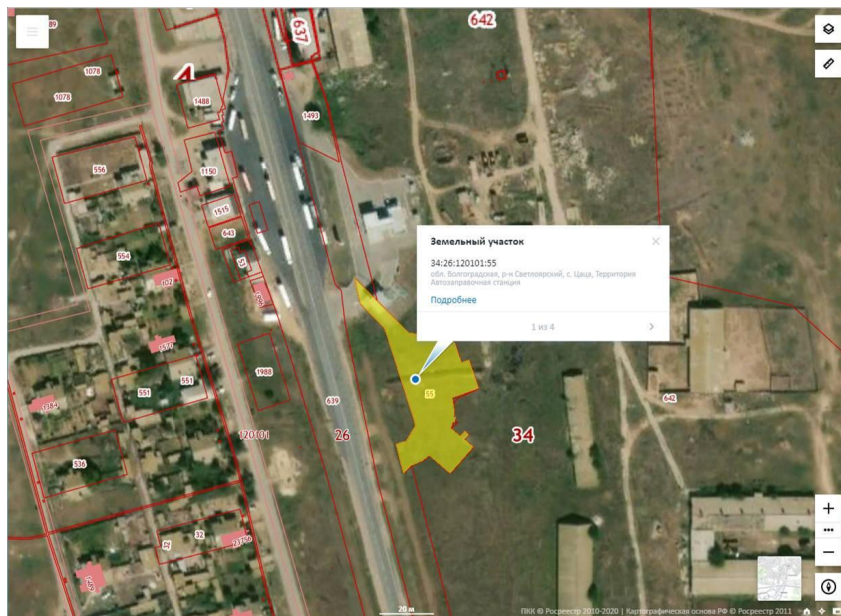
Здание оборудовано системами отопления, электроосвещения, водоснабжения, канализации, телефонизации.

Торговый зал и операторная - 66,5 м².

Объем резервуаров хранилищ топлива - 5 х 60 м³.

Состояние отделочных покрытий помещения – удовлетворительное.

Описание количественных и качественных характеристик земельного участка.



Дата постановки на учет	01.01.1993
Адрес земельного участка	Волгоградская область, Светлоярский район, Цацинское сельское поселение, с. Цаца, территория Автозаправочная станция
Площадь земельного участка (кв.м.)	3056,0
Разрешенное использование	Для размещения иных объектов промышленности, энергетики, транспорта, связи, радиовещания, телевидения, информатики, обеспечения космической деятельности, обороны, безопасности и иного специального назначения
Текущее использование	Размещение автозаправочной станции
Кадастровый номер	34:26:120101:55
Рельеф участка	Достаточно ровный
Наличие строений	Автозаправочная станция
Благоустройство	Замошение, озеленение.

Сводная ведомость по АЗС (Цаца) Волгоградская обл., Светлоярский р-н, с.Цаца на 65 км с левой стороны трассы Волгоград- Элиста.

	Аи-92	Аи-98	Аи-95	ДТ	Итого в месяц / литр
Дата (месяц/год)	Кол-во	Кол-во	Кол-во	Кол-во	
Январь 2020	125 066		4 041	117 743	246 851
Февраль 2020	129 725		3 504	13 343	146 572
Март 2020	104 201		3 741	22 158	130 099
Апрель 2020	127 208		2 843	23 147	153 199
Май 2020	37 201		3 262	20 447	60 909
Июнь 2020	192 561		5 019	24 397	221 977
Июль 2020	219 835		7 122	27 625	254 582
Август 2020	188 046		8 533	14 485	211 065
Сентябрь 2020	215 828		5 800	22 093	243 720
Октябрь 2020	161 899		5 149	18 496	185 544
Ноябрь 2020	209 016		4 230	36 420	249 666
Декабрь 2020	85 252		4 019	28 588	117 858
					0
					0
ИТОГО	1 795 838	0	57 263	368 942	2 222 043



АВТОЗАПРАВОЧНАЯ СТАНЦИЯ

**(Волгоградская область, Городищенский район,
Россошинское сельское поселение, п. Степной, территория
автодороги «Гумрак-Вертячий»)**

Здание АЗС расположено на примыкании автодороги в поселке Степной к автодороге «Гумрак-Вертячий» в пределах Городищенского района. Ориентировочное расстояние до г. Волгоград - 31 км.

Местоположение объекта характеризуется как вдоль территориальных автодорог.

Состав объекта с указанием сведений, достаточных для идентификации каждой из его частей.

Наименование	Описание	Год ввода	Литера БТИ	Площадь, кв.м	Емкость, м3
Здание Операторной АЗС	Фундамент - железобетонный, стены и перегородки - кирпич, металлосайдинг, перекрытия - металлический профиль, кровля - металочерепица, полы - бетонные, керамические, окна - пластиковые, двери - металлические, внутренняя отделка - штукатурка, окраска, металлосайдинг. Сети - отопление, водоснабжение, канализация, электроснабжение	2004	А	36,6	
Навес	Фундамент - железобетонный, стропила - металлические, кровля - металлическая, полы - бетонные. Прямоугольный на 2 островка	2004	Г	159,4	
ТРК НАРА 28	ТРК на 2 вида топлива	2012	1,2,3		
ТРК НАРА 28	ТРК на 2 вида топлива	2012			
ТРК НАРА 28	ТРК на 1 вид топлива	2012			
Замоещение	Основание щебеночное с пропиткой битумом, покрытие асфальтобетонное двухслойное	2004	I	1978,0	
Резервуар для хранения топлива	Металлический подземный 25 м3 одностенный, односекционный с напорной системой подачи топлива	2004	II		25
Резервуар для хранения топлива	Металлический подземный 26 м3 одностенный, односекционный с напорной системой подачи топлива	2004	III		26
Резервуар для хранения топлива	Металлический подземный 51 м3 одностенный, односекционный с напорной системой подачи топлива	2004	IV		51
Резервуар для хранения топлива	Металлический подземный 51 м3 одностенный, односекционный с напорной системой подачи топлива	2004	V		51
Резервуар для хранения топлива	Металлический подземный 50 м3 одностенный, односекционный с напорной системой подачи топлива	2004	VI		50
Пожарный резервуар	Металлический подземный 75 м3	2004	VII		75
Пожарный резервуар	Металлический подземный 75 м3	2004	VIII	7,6	75
Забор металлический	Металлический, длина -224,18 м, высота - 0,95 м	2004	IX	224,18	
Информационное оборудование АЗС	Стелла, знаки управления движением, ситилайт, пилоны, дорожные знаки	2012	б/н	1 комплект	
Эксплуатационное оборудование АЗС	Рабочее место АЗС	2012	б/н	1 комплект	
Автоматизированные системы управления АЗС	Автоматизация технологического процесса. Комплекс на 3 резервуара	2012	б/н	1 комплект	

. Описание количественных и качественных характеристик АЗС.



Фундамент	Ж/б балки
Стены наружные	В два кирпича, обшиты металлосайдингом
Перегородки	Кирпичные
Перекрытия	Металлический профиль, подвесной потолок
Кровля	Металлочерепица
Полы	Бетонные, керамическая плитка
Окна	Двойные, створные
Двери	Металлические
Внутренняя отделка	Оштукатурено



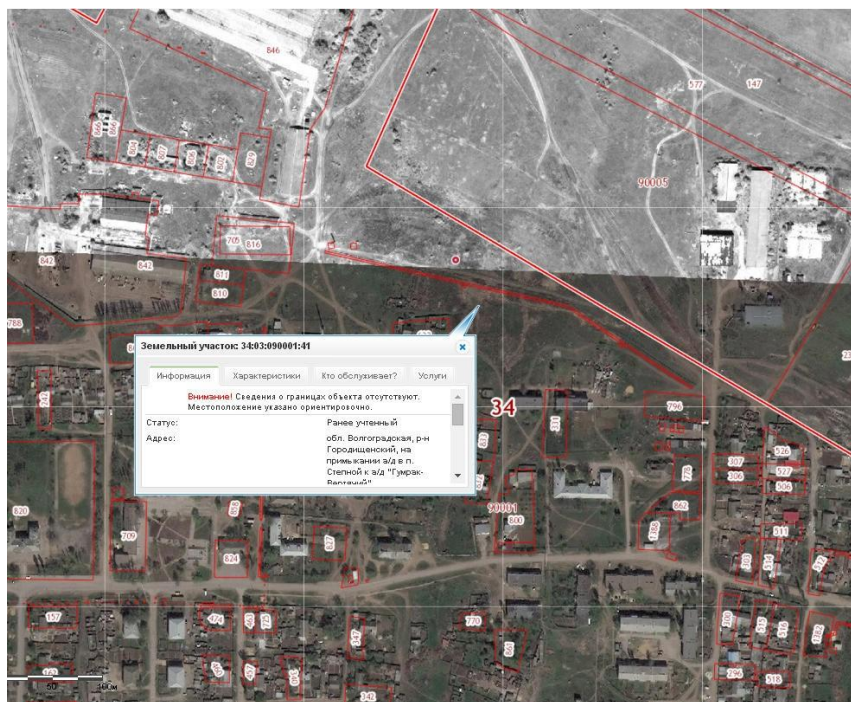
Литера А. Основное строение (операторная). Год постройки - 2004. Общая площадь – 36,6 кв.м.

Характеристика строительных конструкций здания

Здание оборудовано системами отопления, электроосвещения, водоснабжения, канализации. Торговый зал и операторная – 36,6 м2. Объем резервуаров хранилищ топлива - 5 х 60 м3.

Состояние отделочных покрытий помещения - удовлетворительное.

Описание количественных и качественных характеристик земельного участка.



Показатели	
Дата постановки на учет	21.12.2005
Адрес земельного участка	обл. Волгоградская, р-н Городищенский, на примыкании а/д в п. Степной к а/д "Гумрак-Вертячий"
Площадь земельного участка (кв.м.)	2 757.00
Разрешенное использование	Для строительства и размещения автозаправочной станции
Текущее использование	Размещение автозаправочной станции
Кадастровый номер	34:03:090001:41
Рельеф участка	Достаточно ровный
Наличие строений	Автозаправочная станция с операторной
Благоустройство	Замошение, озеленение.

Сводная ведомость по АЗС (Степной) Волгоградская область, Городищенский район, на примыкании к автодороге «Гумрак-Вертячий» в п. Степной

Дата (месяц/год)	Аи-92 Кол-во	Аи-98 Кол-во	Аи-95 Кол-во	ДТ Кол-во	Итого в месяц / литр
Январь 2020	65 381		8 098	25 021	98 500
Февраль 2020	64 332		7 962	42 033	114 328
Март 2020	86 677		10 412	82 740	179 828
Апрель 2020	70 636		8 352	46 566	125 554
Май 2020	92 749		10 768	66 043	169 559
Июнь 2020	123 003		14 669	77 536	215 208
Июль 2020	102 469		16 055	33 022	151 546
Август 2020	112 320		19 426	32 190	163 937
Сентябрь 2020	102 471		14 676	64 161	181 309
Октябрь 2020	85 382		14 601	44 585	144 568
Ноябрь 2020	66 601		10 343	29 826	106 771
Декабрь 2020	93 154		9 820	50 128	153 102
					0
					0
ИТОГО	1 065 175	0	145 182	593 853	1 804 210



АВТОЗАПРАВОЧНАЯ СТАНЦИЯ

(Волгоградская область, Светлоярский район, с. Червлёное, территория АЗС 171)

Автозаправочная станция общей площадью 57,4 кв.м., на земельном участке общей площадью 2593,15 кв.м. расположена по адресу Волгоградская обл., Светлоярский район, с. Червлёное, территория АЗС 171. Здание операторной АЗС -171 расположено в 1 км северо-западнее с. Червленое, в административных границах Червленовского сельского поселения, примыкает к автодороге Волгоград - Каменск-Шахтинский. Ориентировочное расстояние до г. Волгоград - 55 км.

Местоположение объекта характеризуется как: «Расположение вдоль федеральной автодороги».

Объект имеет хорошую транспортную доступность, и расположен на федеральной трассе Волгоград - Каменск-Шахтинский. Пешеходные потоки незначительны.

Состав объекта с указанием сведений, достаточных для идентификации каждой из его частей.

Наименование	Описание	Год ввода	Литера БТИ	Площадь, кв. м	Емкость, м3
Здание Операторной АЗС	Фундамент - железобетонный, стены и перегородки - сэндвич-панели, металлосайдинг, перекрытия - сэндвич-панели, кровля - металлосайдинг, полы - керамические, окна - металлопластиковые, двери - металлопластик, внутренняя отделка - Гипсокартон, керамическая плитка. Сети - отопление, водоснабжение, канализация, электроснабжение	2013	А	57,4	
Навес	Фундамент - железобетонный, стропила - металлические, кровля - металлическая, полы - бетонные. Навес прямоугольный на 2 островка	2013	Г	112,5	
ТРК ТОПАЗ 230	ТРК на 3 вида топлива	2013	І	6,0	
ТРК ТОПАЗ 230	ТРК на 3 вида топлива	2013	ІІ	6,0	
ТРК ТОПАЗ 210	ТРК на 1 вид топлива	2013	ІІІ	6,0	
Резервуар двустенный хранения ЖМТ V=50 м3/2х25 м3	Металлический подземный, двустенный двухсекционный с напорной системой подачи топлива	2013	ІV		50
Резервуар двустенный хранения ЖМТ V=30 м3/2х15 м3	Металлический подземный, двустенный двухсекционный с напорной системой подачи топлива	2013	V		30
Резервуар аварийного слива V=15 м3	Металлический подземный	2013	VI		15
Пожарный резервуар	Металлический подземный 25 м3	2013	б/н		25
Замошение	Основание щебеночное с пропиткой битумом, покрытие асфальтобетонное двухслойное	2013	XIII	1389,9	
Замошение	Основание щебеночное с пропиткой битумом, покрытие асфальтобетонное двухслойное	2013	XIV	260	
Замошение	Основание щебеночное с пропиткой битумом, покрытие асфальтобетонное двухслойное	2013	XVI	161,0	
Информационное оборудование АЗС	Стелла, знаки управления движением, ситилайт, пилоны, дорожные знаки	2013	б/н	1 комплект	
Эксплуатационное оборудование АЗС	Рабочее место АЗС	2013	б/н	1 комплект	
Автоматизированные системы управления АЗС	Автоматизация технологического процесса. Комплекс на 4 резервуара	2013	б/н	1 комплект	



Описание количественных и качественных характеристик АЗС.

Фундамент	Бетонные блоки
Стены наружные	Сендвич-панели
Перегородки	Гипсокартон, кирпичные , сендвич-панели
Перекрытия	Сендвич-панели
Кровля	Профастил
Полы	Плитка
Окна	Алюминиевые
Двери	Алюминиевые
Внутренняя отделка	Гипсокартон, керамическая плитка

Литера А. Здание операторной АЗС. Год постройки – 2013. Общая площадь – 57,4 кв.м.

Характеристика строительных конструкций здания

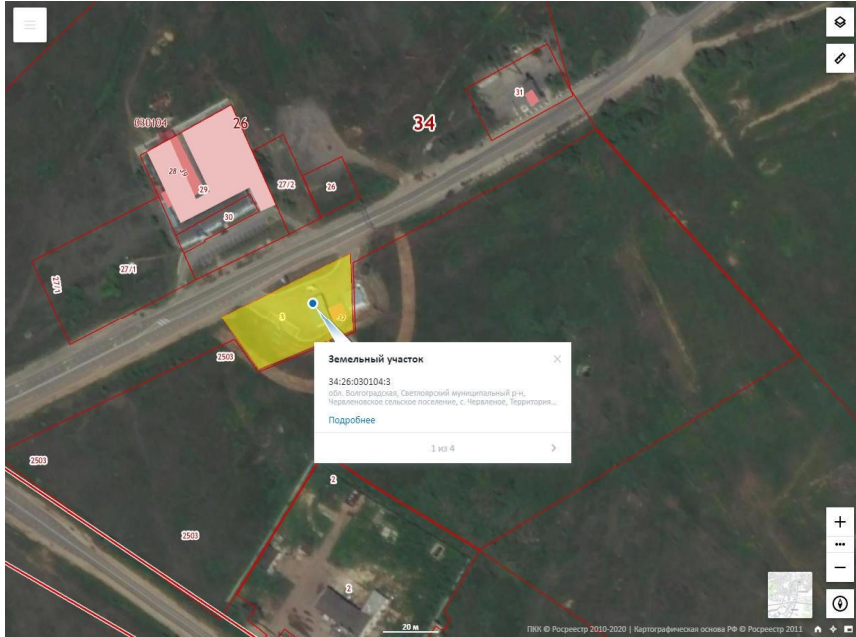
Здание оборудовано системами отопления, электроосвещения, водоснабжения, канализации, телефонизации.

Торговый зал– 36,7 м².

Объем резервуаров хранилищ топлива – 50,30 м³.

Состояние отделочных покрытий помещения – удовлетворительное

Описание количественных и качественных характеристик земельного участка.



Дата постановки на учет	16.06.1995
Адрес земельного участка	обл. Волгоградская, Светлоярский район, с. Червлёное, территория АЗС 171
Площадь земельного участка (кв.м.)	2593,15
Разрешенное использование	Для размещения и эксплуатации объектов автомобильного транспорта и объектов дорожного хозяйства
Текущее использование	Размещение автозаправочной станции
Кадастровый номер	34:26:030104:3
Рельеф участка	Достаточно ровный
Наличие строений	Автозаправочная станция
Благоустройство	Замошение, озеленение.

Сводная ведомость по АЗС (Червленое) Волгоградская область, Светлоярский район, с.Червленое, АЗС-171, 1 км северо-западнее с.
Червленое

	Аи-92	Аи-98	Аи-95	ДТ	
Дата (месяц/год)	Кол-во	Кол-во	Кол-во	Кол-во	Итого в месяц / литр
Январь 2020	47 008		7 285	35 755	90 048
Февраль 2020	49 820		7 588	66 554	123 962
Март 2020	64 239		9 210	110 489	183 938
Апрель 2020	49 581		6 854	61 109	117 545
Май 2020	68 776		8 744	84 259	161 779
Июнь 2020	93 511		12 277	91 199	196 988
Июль 2020	79 657		18 564	51 268	149 490
Август 2020	112 708		32 553	72 190	217 451
Сентябрь 2020	84 883		20 413	117 115	222 410
Октябрь 2020	81 341		13 783	71 540	166 664
Ноябрь 2020	87 026		11 330	72 004	170 360
Декабрь 2020	78 796		11 089	80 095	169 981
					0
					0
ИТОГО	897 347	0	159 692	913 578	1 970 617



АВТОЗАПРАВОЧНАЯ СТАНЦИЯ

(Волгоградская область, Городищенский муниципальный район, городское поселение Новорогачинское, Новый Рогачик рабочий поселок, ул. Ленина, здание 81)

Автозаправочная станция площадью 19,0 кв.м., на земельном участке общей площадью 1250,0 кв.м. расположена по адресу Волгоградская область, Городищенский муниципальный район, городское поселение Новорогачинское, Новый Рогачик рабочий поселок, ул. Ленина, здание 81. Здание операторной АЗС расположено в черте поселка городского типа Новый Рогачек, примыкает к автодороге Волгоград - Каменск-Шахтинский. Ориентировочное расстояние до г. Волгоград - 37 км.

Местоположение объекта характеризуется как: «Расположение вдоль федеральной автодороги».

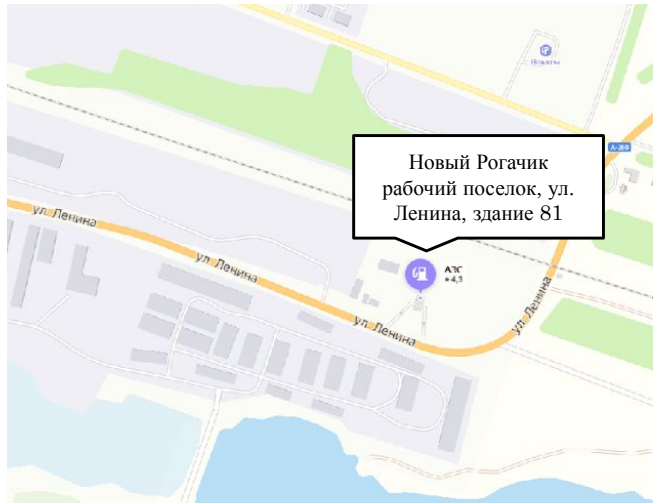
Объект имеет хорошую транспортную доступность, и расположен на федеральной трассе Волгоград - Каменск-Шахтинский. Пешеходные потоки незначительны.

Состав объекта с указанием сведений, достаточных для идентификации каждой из его частей.

Объект находится в стадии реконструкции. Завершение реконструкции в 2021 г.



Описание количественных и качественных характеристик земельного участка.



Адрес земельного участка	Волгоградская область, Городищенский муниципальный район, городское поселение Новорогачинское, Новый Рогачик рабочий поселок, ул. Ленина, здание 81
Площадь земельного участка (кв.м.)	1250,0
Разрешенное использование	Для размещения автозаправочных станций, объектов дорожного сервиса в полосах отвода автомобильных дорог
Текущее использование	Размещение автозаправочной станции
Кадастровый номер	34:03:200001:78
Рельеф участка	Достаточно ровный
Наличие строений	Автозаправочная станция
Благоустройство	Замошение, озеленение.

Сводная ведомость по АЗС (Новый Рогачик) Волгоградская область, Городищенский район, р.п. Новый Рогачик, 37-ой км автодороги
Волгоград-Каменск-Шахтинский

Дата (месяц/год)	Аи-92 Кол-во	Аи-98 Кол-во	Аи-95 Кол-во	ДТ Кол-во	Итого в месяц / литр
Январь 2020	36 747		6 825	34 220	77 792
Февраль 2020	37 089		7 270	47 380	91 739
Март 2020	41 751		7 311	86 450	135 513
Апрель 2020					0
Май 2020					0
Июнь 2020					0
Июль 2020					0
Август 2020					0
Сентябрь 2020					0
Октябрь 2020					0
Ноябрь 2020					0
Декабрь 2020					0
					0
					0
ИТОГО	115 587	0	21 407	168 049	305 043



АВТОЗАПРАВОЧНАЯ СТАНЦИЯ

(Волгоградская область, г. Жирновск,

ул. им. Ломоносова, 81)

Автозаправочная станция площадью 69,1 кв.м., на земельном участке общей площадью 4 122,0 кв.м. расположена по адресу Волгоградская область, г. Жирновск, ул. им. Ломоносова, 81. Здание операторной АЗС расположено в черте г. Жирновск, на пересечении автодороги Калининск — Жирновск — Котово — Камышин. И ул. Ломоносова. Ориентировочное расстояние до г. Волгоград -300 км.

Местоположение объекта характеризуется как: «Расположение вдоль федеральной автодороги».

Объект имеет хорошую транспортную доступность, и расположен на федеральной трассе Волгоград - Каменск-Шахтинский. Пешеходные потоки незначительны.

Состав объекта оценки с указанием сведений, достаточных для идентификации каждой из его частей.

Наименование	Описание	Год ввода	Литера БТИ	Площадь, кв. м	Емкость, м3
Здание автозаправочной станции	Фундамент – сборный железобетон, стены и перегородки – кирпич, перекрытия – железобетонная плита утепленная керамзитом, кровля - металочерепица, полы - бетонные, керамические плиты, линолеум, окна - пластиковые, двери – щитовые остекленные, внутренняя отделка - штукатурка, окраска, побелка, Сети - отопление, водоснабжение, канализация, электроснабжение .	2000	А	69,1	
Навес	Фунддамент- мет.столбы на ж/б фундаменте, крыша-меточерепица, полы-железобетонные плиты. Электроосвещение.	2000	Г	140,2	
ТРК НАРА 42-16	ТРК на 2 вида топлива	2000	ТРК1		
ТРК НАРА 42-16	ТРК на 2 вида топлива	2000	ТРК2		
ТРК НАРА 42-16	ТРК на 2 вида топлива	2000	ТРК3		
Резервуар для хранения топлива	Стальной горизонтальный подземный в оболчке РГО 50 м3	2000	Г9		50
Резервуар для хранения топлива	Стальной горизонтальный подземный в оболчке РГО 50 м3	2000	Г10		50
Резервуар для хранения топлива	Стальной горизонтальный подземный в оболчке РГО 50 м3	2000	Г11		50
Резервуар для аварийного слива	Стальной горизонтальный подземный, 10 м3	2000	Г7		10
Уборная	Кирпичная с металлическим выгребом	2000	Г2	1,8	
Пожарный резервуар	Металлический подземный 50 м3	2000	Г4		50
Пожарный резервуар	Металлический подземный 50 м3	2000	Г5		50
замощение	2-х слойный бетон на щебне	2000	І	480,0	
замощение	Жел.бетонные плиты	2000	ІІ	2405	

Описание количественных и качественных характеристик АЗС.



Фундамент	Сборный железобетон
Стены наружные	Красный кирпич
Перегородки	Кирпичные
Перекрытия	Железобетонные плиты утепленные керамзитом
Кровля	Металлочерепица
Полы	Бетонные, керамическая плитка, линолеум
Окна	Двойные, створные
Двери	Щитовые остекленные
Внутренняя отделка	окраска, штукатурка, побелка



Литера А. Основное строение Здание автозаправочной станции. Год постройки - 2000.

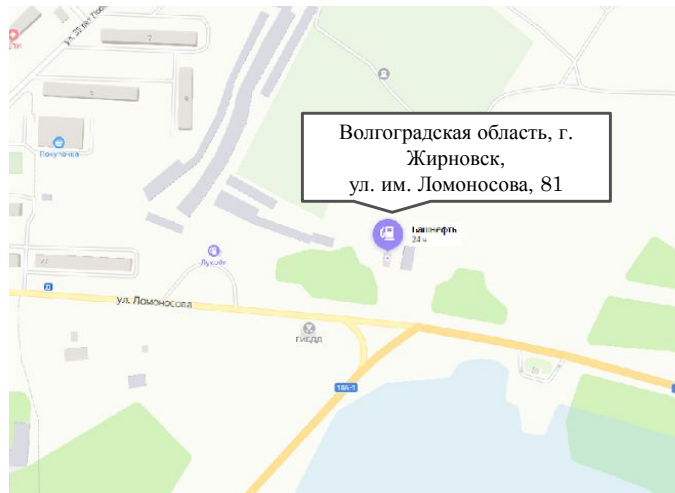
Общая площадь – 69,1 кв.м.

Характеристика строительных конструкций здания

Здание оборудовано системами отопления, электроосвещения, водоснабжения, канализации. Торговый зал и операторная – 35,6 м². Объем резервуаров хранилищ топлива - 3 x 50 м³.

Состояние отделочных покрытий помещения - удовлетворительное.

Описание количественных и качественных характеристик земельного участка.



Показатели	
Адрес земельного участка	Волгоградская область, г. Жирновск, ул. им. Ломоносова, 81
Площадь земельного участка (кв.м.)	4 122,0
Разрешенное использование	Для строительства и размещения автозаправочной станции
Текущее использование	Размещение автозаправочной станции
Кадастровый номер	34:07:080002:2
Рельеф участка	Достаточно ровный
Наличие строений	Автозаправочная станция с операторной
Благоустройство	Замошение, озеленение.

Сводная ведомость поАЗС (Жирновск)Волгоградская область, Жирновский район, город Жирновск, улица им. Ломоносова,81

Дата (месяц/год)	Аи-92 Кол-во	Аи-98 Кол-во	Аи-95 Кол-во	ДТ Кол-во	Итого в месяц / литр
Январь 2020	33 231		5 077	11 623	49 930
Февраль 2020	29 451		5 538	10 182	45 172
Март 2020	30 728		5 263	16 443	52 434
Апрель 2020	25 418		3 190	12 657	41 265
Май 2020	36 859		4 148	8 663	49 670
Июнь 2020	40 894		5 386	8 290	54 569
Июль 2020	45 287		5 987	7 800	59 073
Август 2020	51 778		6 110	8 336	66 224
Сентябрь 2020	47 592		5 991	9 496	63 079
Октябрь 2020	45 955		6 153	9 064	61 172
Ноябрь 2020	43 712		6 801	8 203	58 715
Декабрь 2020	47 550		8 297	14 109	69 956
					0
					0
ИТОГО	478 453	0	67 940	124 866	671 259