

**Условия в алгоритмах.
Простые и составные
условия. Логические
операции в условиях.**

вперед



Условия в алгоритмах. Простые и составные условия. Логические операциях в условиях.



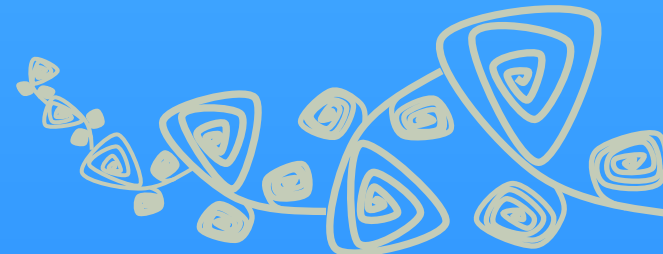
вперед





Простым условием
называется выражение,
которое включает в себя
всего лишь одно условие.

вперед





Составным условием

называется условие, которое включает в себя несколько простых, связанных между собой логической связкой.

вперед





Логическая операция –
это операция которая
позволяет связать между
собой два выражения или
условия.

вперед





Логические операции:

- 1. Отрицание**
- 2. Логическое сложение
(или логическое ИЛИ)**
- 3. Логическое умножение
(или логическое И)**

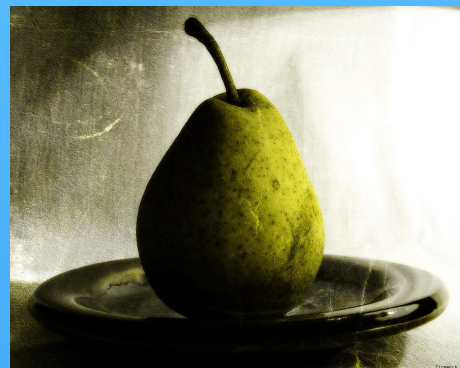
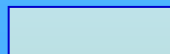
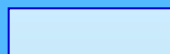
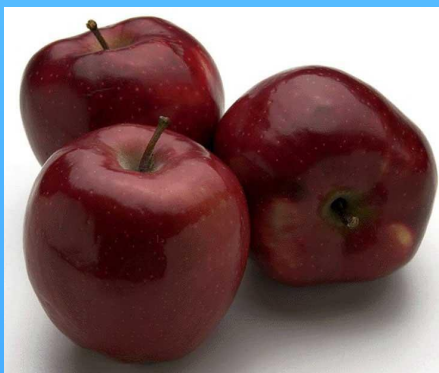
вперед



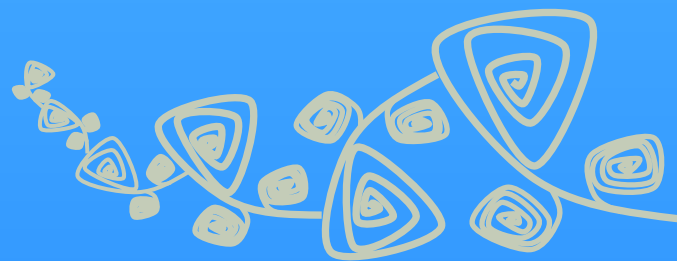


Отрицание

НЕ



вперед



Логическое сложение (ИЛИ)

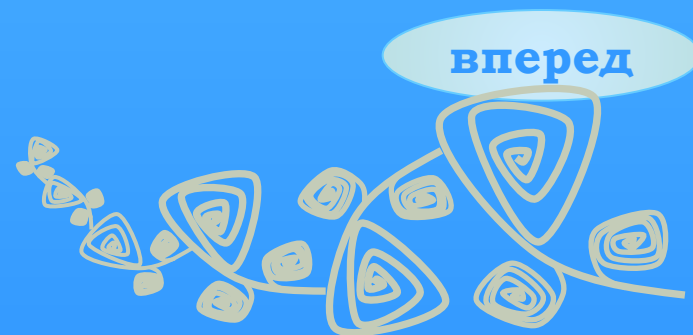
Логическое сложение (логическое ИЛИ) – это операция, которая выполняется, если верно хотя бы одно из условий.

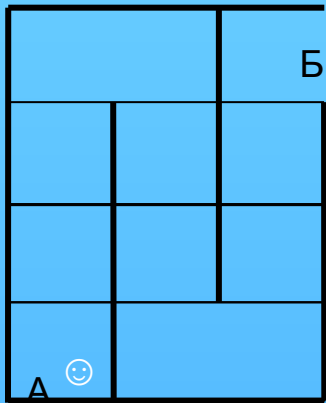
вперед



Логическое умножение (И)

Логическое умножение (логическое И) – это операция, которая выполняется, если верны оба условия одновременно.



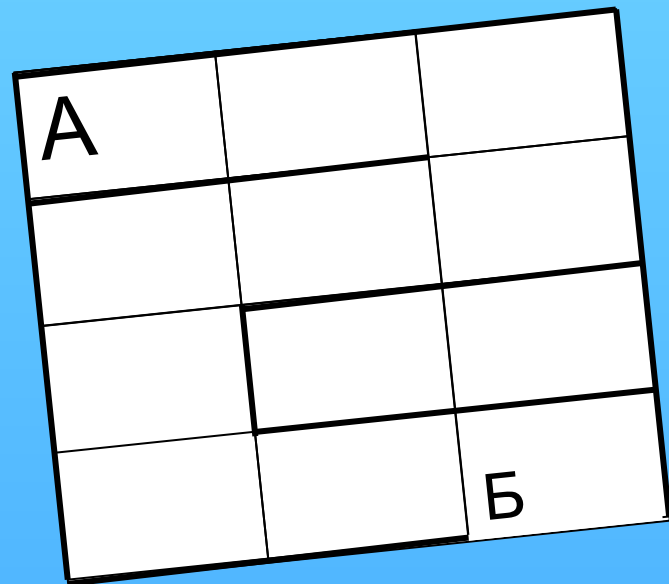
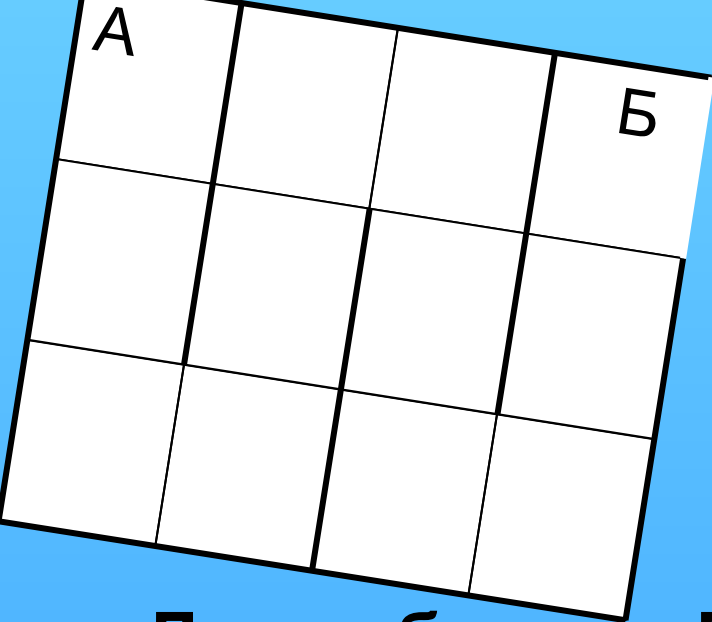


Условие: Дан лабиринт. Перевести Робота из точки А в точку Б.

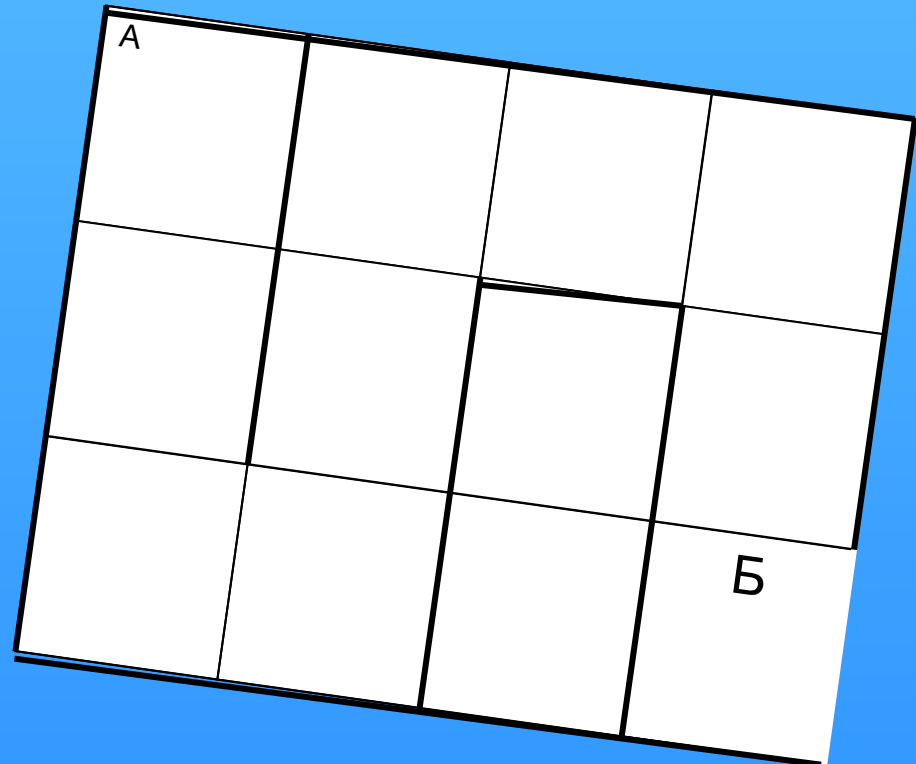
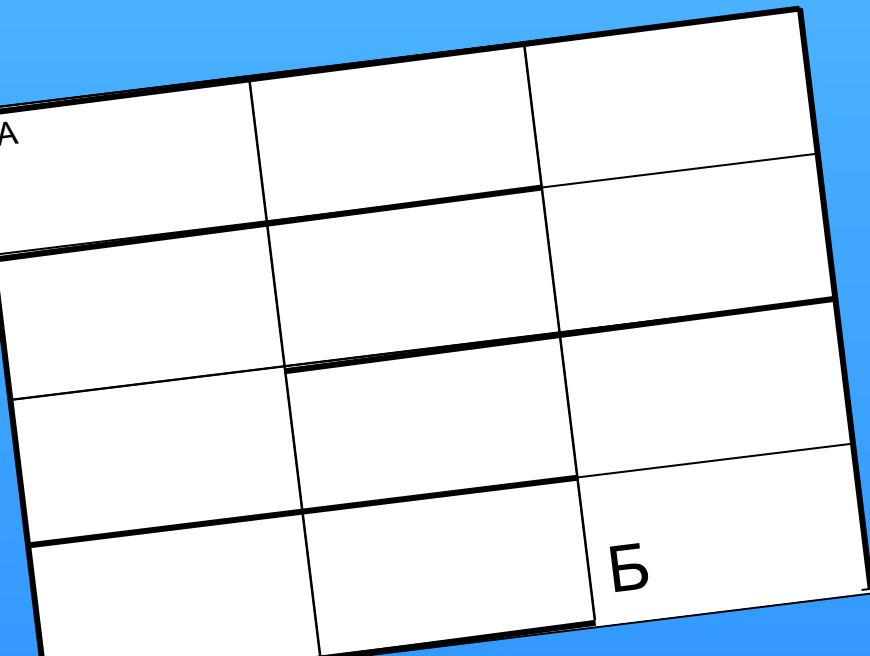
вперед



вперед



Дан лабиринт. Перевести Робота из точки А в точку Б



вопросы

1. Какими бывают условия?
2. Что такое простое условие?
3. Что такое составное условие?
4. С какими логическими операциями вы познакомились?
5. Чем отличается логическое И от логического ИЛИ?



**Я все знаю,
понял и могу объяснить другим**

**Я все знаю, понял, но не уверен,
что смогу объяснить другому**

**Я сам знаю, понял,
но объяснить другому не смогу**

**У меня остались
некоторые вопросы**



Домашнее задание

