

# ТЕСТ по ПДД

# Вопрос

Какой из знаков запрещает движение велосипедистов??

№1



1.



2.



3.



4.

- 1. 2,4
- 2. 2,3
- 3. 2,3,4

# Вопрос

Укажите номер картинке с изображением пешехода?  
**№2**



1.



2.



3.

1. 3

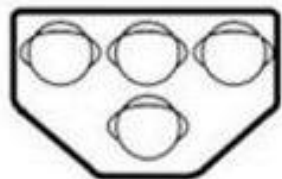
2. 1

3. 2

# Вопрос

## №3

На рисунках изображены светофоры. Какой из них предназначен для регулирования движения пешеходов?



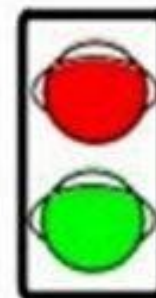
1.



2.



3.



4.

1. 1,3

2. 4

3. 2

# Вопрос

Укажите аксессуары, которыми обязательно должен быть оборудован велосипед?

## №4



1. Бортовой компьютер
2. Звонок
3. Передняя и задняя фары
4. Зеркало

# Вопрос

Выбери правильный вариант

## №5



А



Б



В



Г

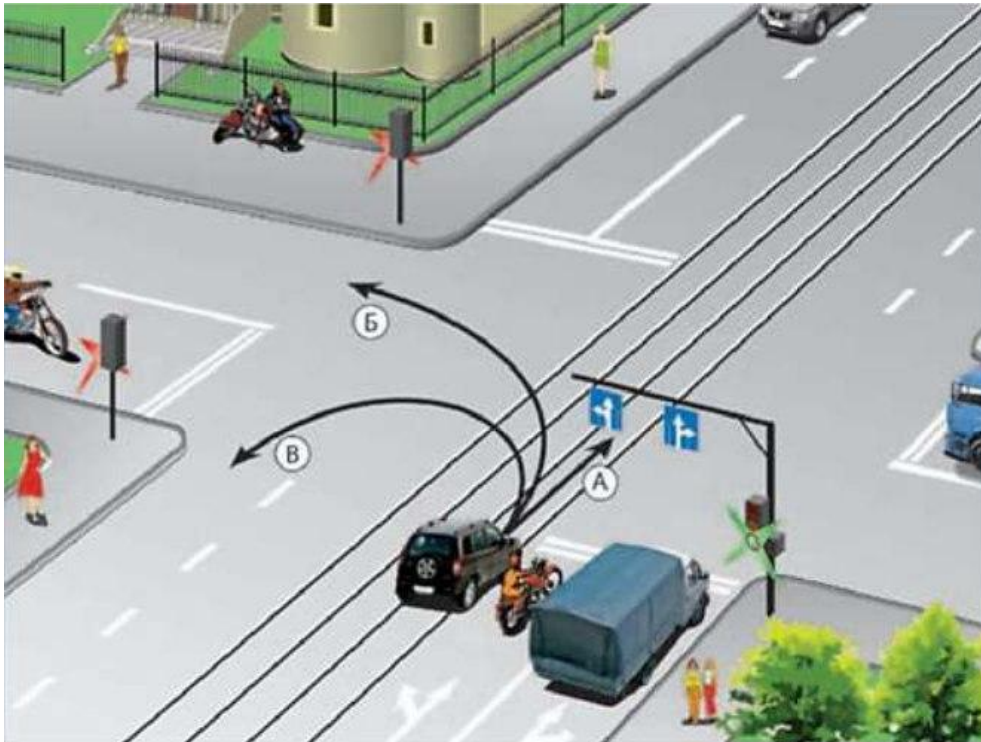
1. Место остановки автобуса/троллейбуса
2. Пешеходная дорожка
3. Дети
4. Пешеходный переход

1. 1-Б, 2-Г, 3-В, 4-Г
2. 1-Б, 2-Г, 3-А, 4-В
3. 3. 1-Б, 2-В, 3-А, 4-Г

# Вопрос

## №6

В каком направлении разрешено продолжить движение автомобилю??



1. Только Б
2. Б и В
3. А, Б, В

# Вопрос

## №7

Кто проедет перекресток первым??



1. Водитель красного автомобиля
2. Водитель белого автомобиля



# Вопрос

№8  
Должны ли вы уступить дорогу  
грузовику?

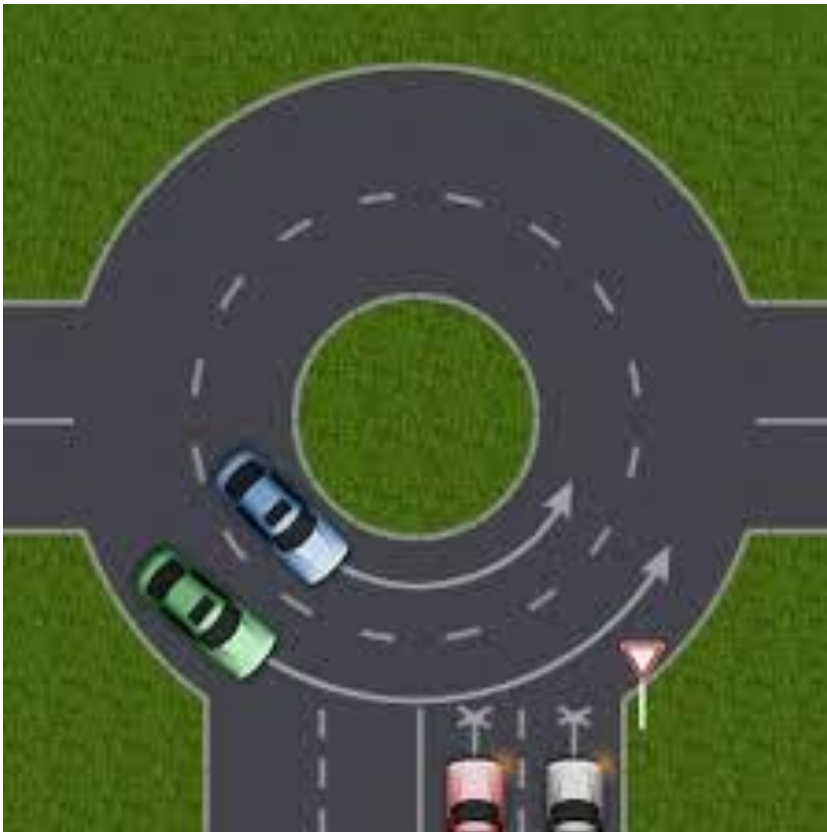


1. Да
2. Нет
3. На свое усмотрение

# Вопрос

## №9

Кто должен уступить дорогу в показанной ситуации??



1. Водители синего и зеленого автомобиля
2. Водители белого и красного автомобиля

# Вопрос

## №10

В каких направлениях разрешено водителю продолжить движение?



1. А,Б
2. Только Б
3. В всех

# Вопрос

При таком сигнале регулировщика разрешено ли пешеходу перейти дорогу??

## №11



1. Да
2. Нет

# Вопрос

## №12

Определите очередность проезда перекрестка?

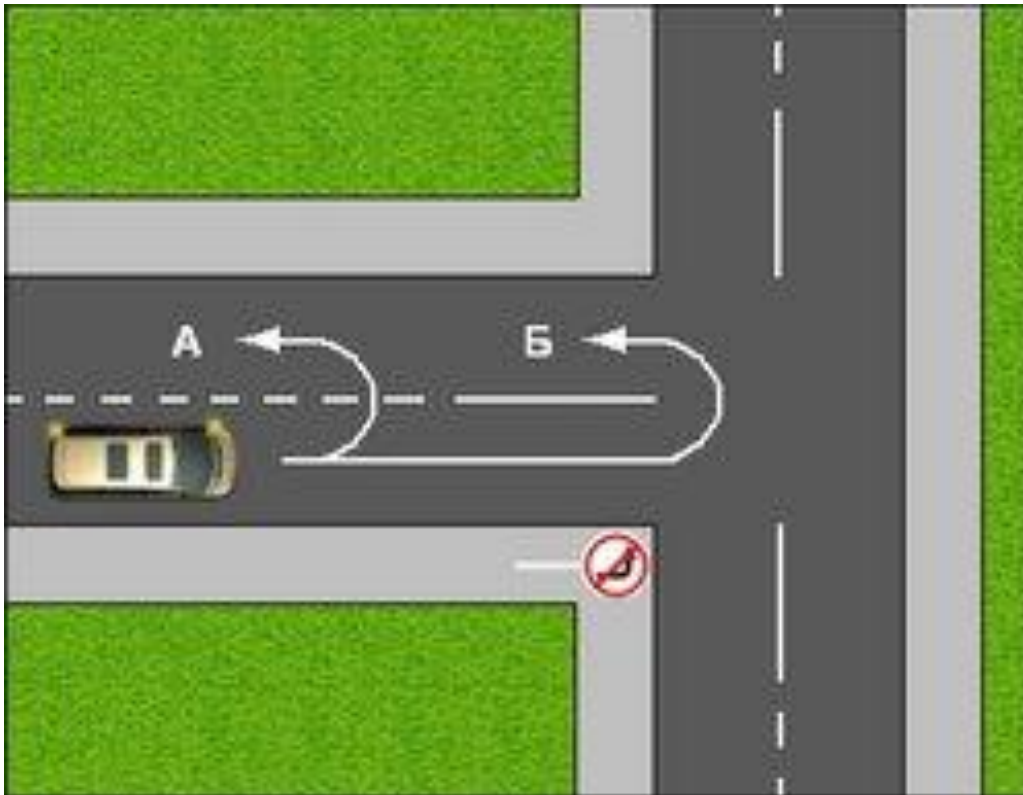


1. Синий автомобиль, велосипед, коричневый автомобиль
2. Велосипедист, коричневый автомобиль, синий автомобиль
3. Коричневый автомобиль, синий

# Вопрос

## №13

По какой траектории можно совершить разворот?

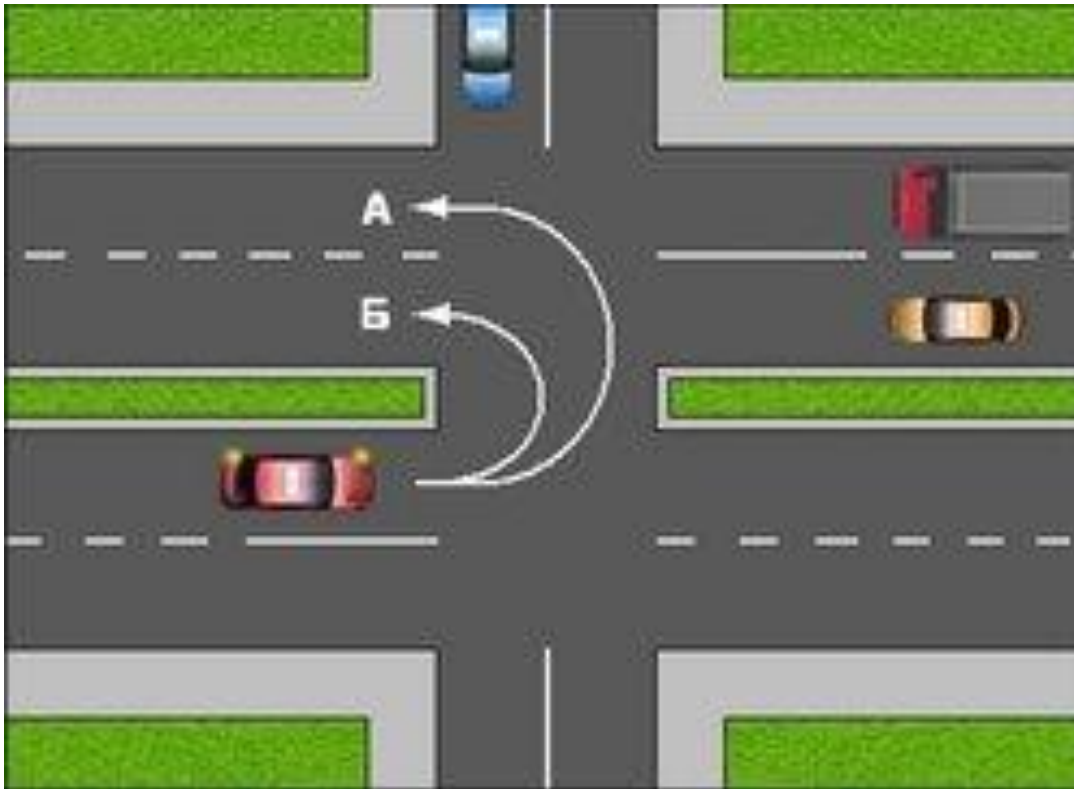


1. А
2. Б
3. По  
любой

# Вопрос

## №14

По какой траектории можно совершить поворот?



1. А
2. Б
3. По  
любой

# Вопрос

Кому должен уступить дорогу красный автомобиль?

## №15

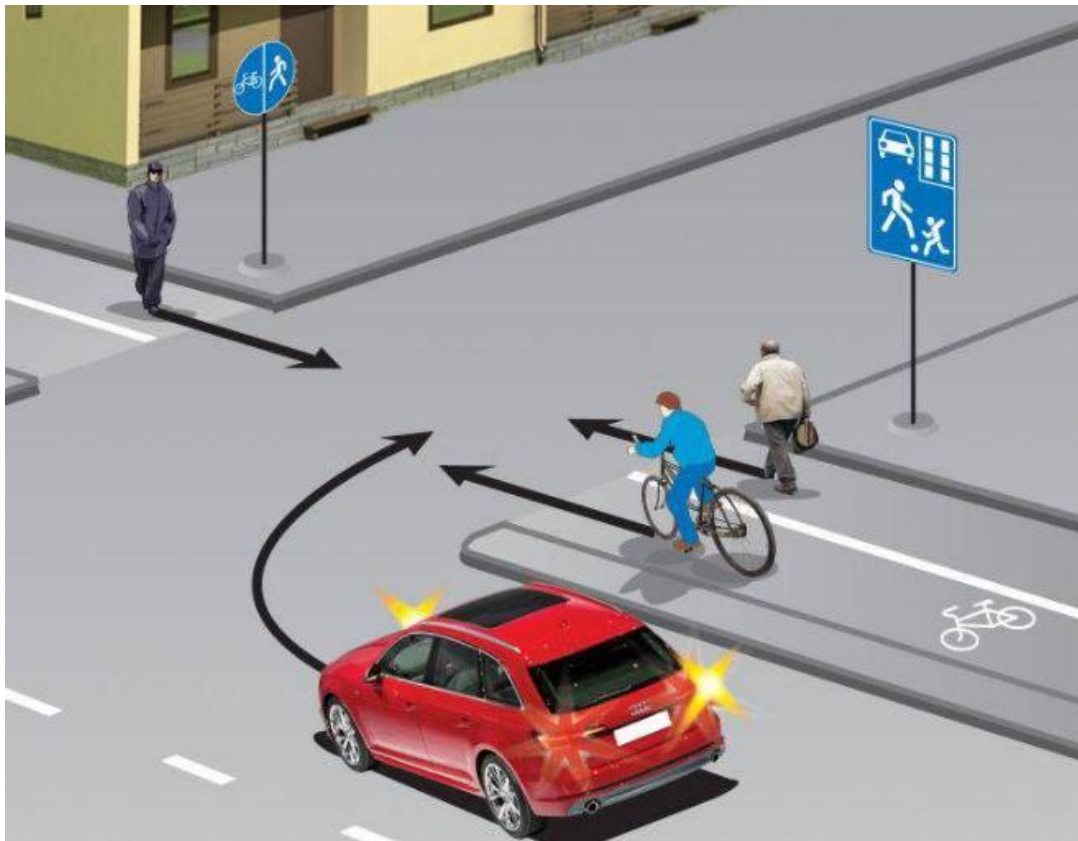


1. Никому
2. Пешеходам
3. Пешеходам и автомобилю



# Вопрос

№16  
Кто должен уступить дорогу в показанной ситуации??



1. Велосипедист
2. Автомобиль
3. Пешеход

# Вопрос

## №17

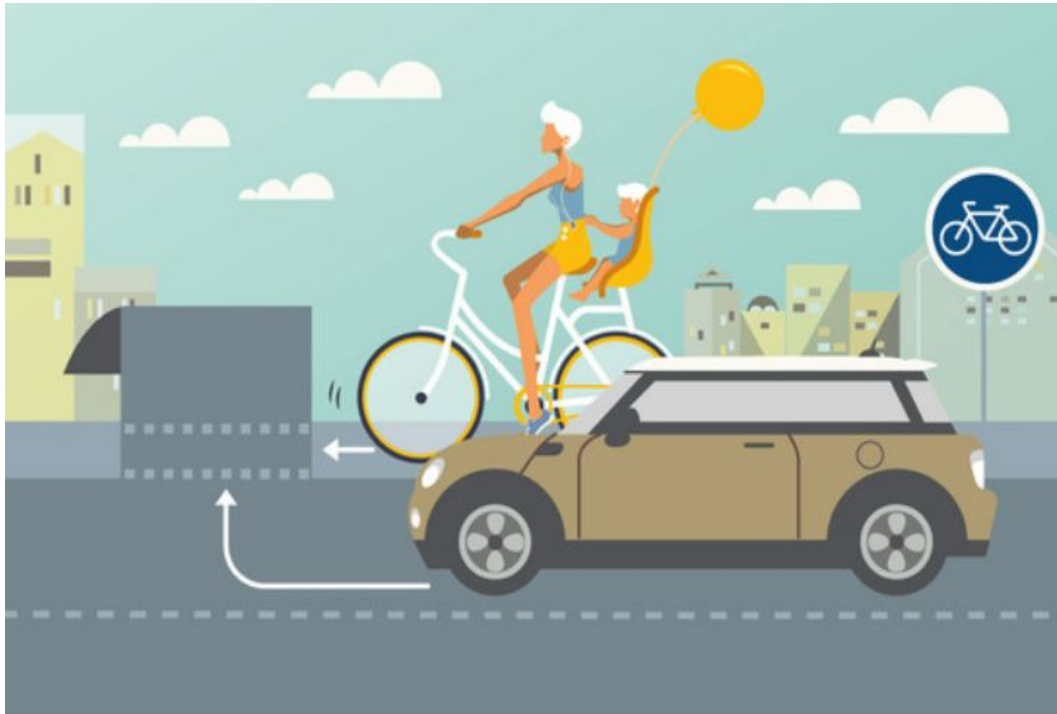
Кто проедет перекресток первым?



1. В
2. А и Б
3. Б

# Вопрос

№18  
Кто должен уступить дорогу в показанной ситуации??



1. Водитель автомобиля
2. Велосипедист
3. Тот, кто знает правила

# Вопрос

№19  
Кто должен уступить дорогу в показанной ситуации??



1. Тот, кто просигналит громче
2. Велосипедист
3. Водитель автомобиля

# Вопрос

## №20

Имеет ли право велосипедист перевозить пассажира в возрасте 9 лет?

1. Да
2. Да, но на дополнительном сиденье
3. Нет

# Вопрос

## №21

Как следует действовать велосипедисту на пешеходном переходе??

1. Переехать дорогу на зеленый свет
2. Никак, он просто не может оказаться на пешеходном переходе
3. Слезть с велосипеда и перейти

# Вопрос

## №22

Имеет ли право велосипедист передвигаться по городу в условиях снегопада??

1. Да на зимней резине
2. Нет
3. Это решать ему

# Вопрос

## №23

Можно ли велосипедисту в показанной ситуации повернуть налево??



1. Да
2. Нет
3. По желанию



# Вопрос

## №24

Должен ли велосипед быть оснащен  
звуковым сигналом?

1. Пожеланию  
водителя
2. Нет
3. Да

# Вопрос

## №25 Что это за знак?



1. Движение велосипедов запрещено
2. Пересечение с велосипедной дорожкой
3. Велосипедная дорожка для красных велосипедов

# Вопрос

## №26

Можно ли управлять велосипедом, не держа ноги на педалях??

1. Да
2. Нет
3. Только при перемещении по велосипедной дорожке

# Вопрос

## №27

Разрешается ли велосипедистам перемещаться по автомагистралям??

1. Нет
2. Разрешается, при условии, что велосипедист будет вести велосипед рядом с собой
3. Да