

ПРОБЛЕМЫ  
СОЛИГОРСКОГО  
ГОРНОПРОМЫШЛЕН  
НОГО РАЙОНА



# Солигорский район на карте



**В Беларуси наиболее остро стоит проблема деградации природных комплексов в районе Солигорского горнопромышленного узла. Калийные соли Старобинского месторождения начали разрабатываться в 60-х гг. прошлого столетия. Рост добычи калийных солей привел к возникновению геоэкологической проблемы, которая носит региональный характер и охватывает не только Солигорский район, но и частично Слуцкий и Любанский. Калийное производство приводит к накоплению отходов.**

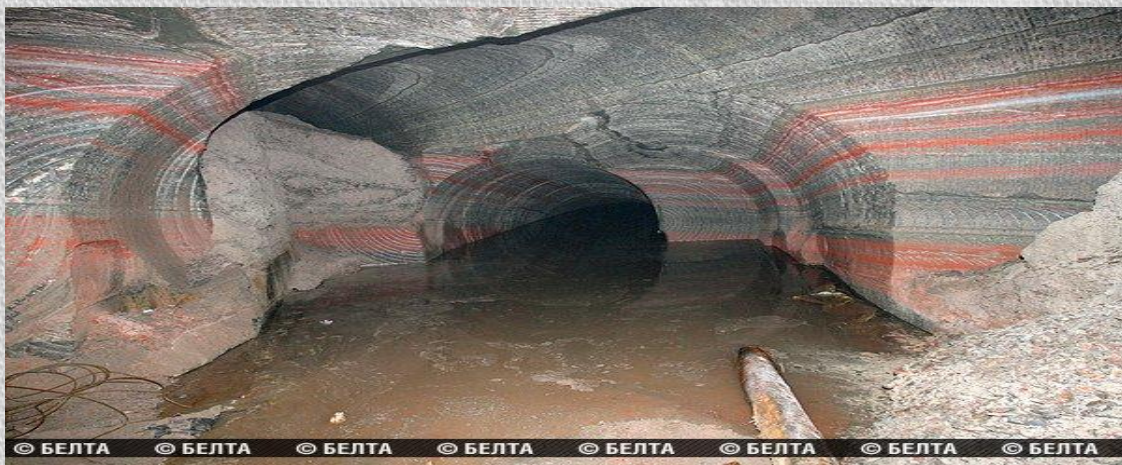


- На земной поверхности образовались солеотвалы-терриконы высотой до 100—120 м.
- При переработке сильвинитовых руд на предприятиях ПО «Беларуськалий» около 75 % их объема переходит в отходы.
- Складирование на поверхности земли значительных объемов отходов обогащения (твердые галитовые – в солеотвалы, пульпообразные глинисто-солевые шламы – в шламохранилища) вызывает негативные изменения всех компонентов природной среды.
  - Техногенные образования создали в районе г. Солигорска внушительный по размерам промышленный ландшафт, состоящий из солеотвалов (перепады высот до 115 м) и пространств шламохранилищ с ограждающими дамбами высотой до 15 м.
- На равнинной территории возникли своеобразные горные ландшафты.
- Объем твердых солевых отходов превысил 600 млн т и более 65 млн т жидких шламов.
- Под солеотвалами и шламохранилищами занято около 1,4 тыс. га земель.

**Отходы калийного производства нельзя изолировать от окружающего мира. Они состоят из легкорастворимых в воде солей, которые легко проникают в подземные воды и травят здоровье местных жителей.**

**Накопления солевых отходов наблюдается засоление почв, поверхностных и подземных вод.**

**Площади засоления с каждым годом увеличиваются. При воздействии на терриконы атмосферных осадков, ветровой и водной эрозии они служат источниками загрязнения окружающей среды. В нее выбрасывается огромное количество газов и пылеаэрозолей**



- **БЕРЕГИТЕ ПРИРОДУ!**



**СПАСИБО ЗА ВНИМАНИЕ**