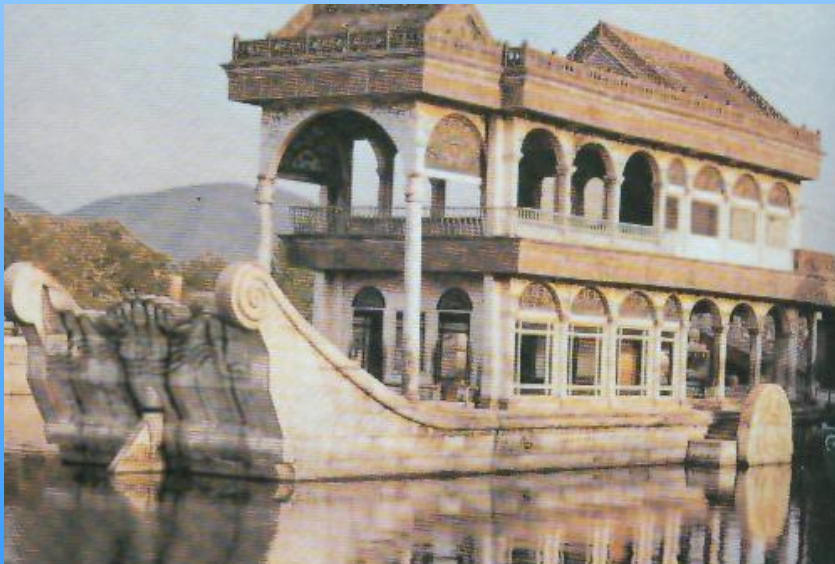


Декоративное искусство Китая





«Желтая река»

ваза

Шаолинь

чай

пагода

фарфо
р

шелк

порох

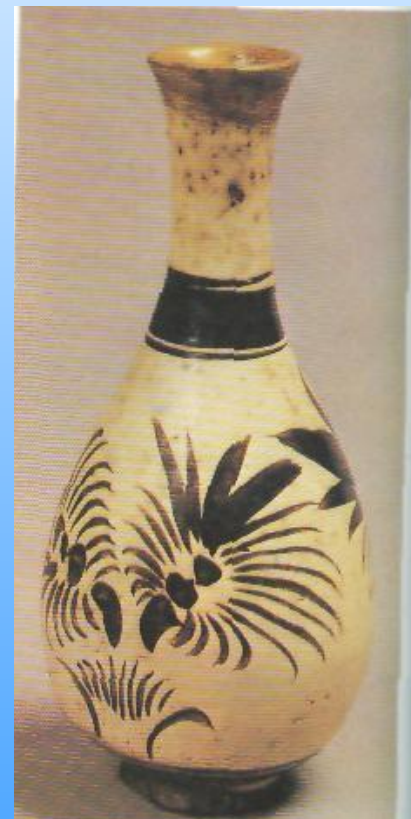
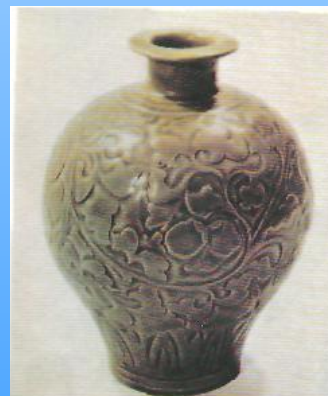
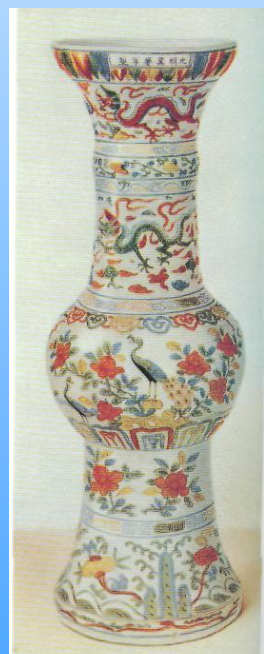
рис

инь -ян

Пекин

Декоративное искусство Китая





Расписные керамические сосуды самых разнообразных форм



Китайское письмо

Начертание иероглифов складывается из стандартных черт (от 1 до 28)

Общее число знаков приблизительно 50 тыс.

木 - "дерево", 山 - "гора",

上 - "верх", 下 - "низ",

人 木 休

"человек" + "дерево" = "отдыхать";

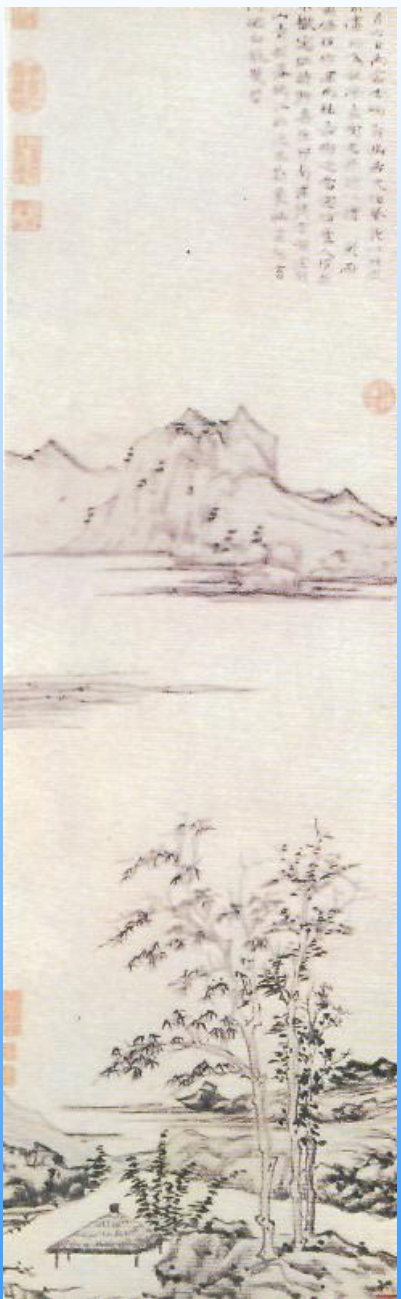
日 月 日月

"солнце" + "луна" = "ясный, светлый"

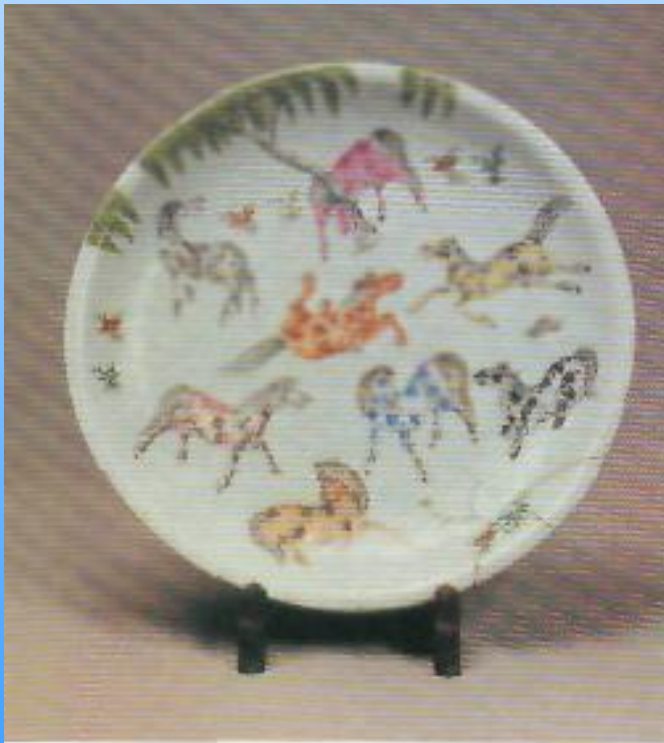
女 - "женщина" 又 - "рука"



Искусство изображения природы



Виртуозы фарфа



Роспись по ткани



Роспись по ткани



Одежда в Китае



Одежда в Китае



Одежда говорит о человеке



1 - журавль,

2 - золотистый фазан,

3 - павлин,

4 - дикий гусь,

5 - серебристый фазан,

6 - белая цапля,

7 - мандаринская утка,

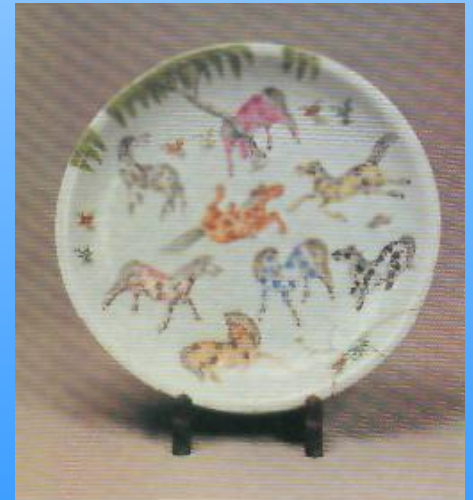
8 - перепелка.



Влияние цвета

<p><u>ГОЛУБОЙ (СИНИЙ)</u> - создает ощущение легкости, нежности, чувство спокойствия, удовлетворенности, способствует релаксации.</p>	<p><u>КРАСНЫЙ (РОЗОВЫЙ)</u> - способствует восстановлению сил, связан с активностью, жизненной силой, стремлением к успеху.</p>
<p><u>ОРАНЖЕВЫЙ</u> - способствует концентрации внимания, дает ощущение тепла.</p>	<p><u>ФИОЛЕТОВЫЙ</u> - пробуждает фантазии, интуицию.</p>
<p><u>БЕСЦВЕТНЫЙ</u> - наиболее подходит для медитации, т.к. обладает четкой видимостью песка, на котором нужно сосредоточить внимание.</p>	<p><u>ИЗУМРУДНЫЙ (МОРСКАЯ ВОЛНА)</u> - обладает смешанными свойствами зеленого и синего.</p>
<p><u>ЗЕЛЕНЫЙ</u> - создает чувство уверенности, настойчивости, твердости, целеустремленности.</p>	<p><u>ЖЕЛТЫЙ</u> - способствует раскованности, стремлению к новому, общительности.</p>







Самый самый внимательный

Декоративное искусство Китая

