

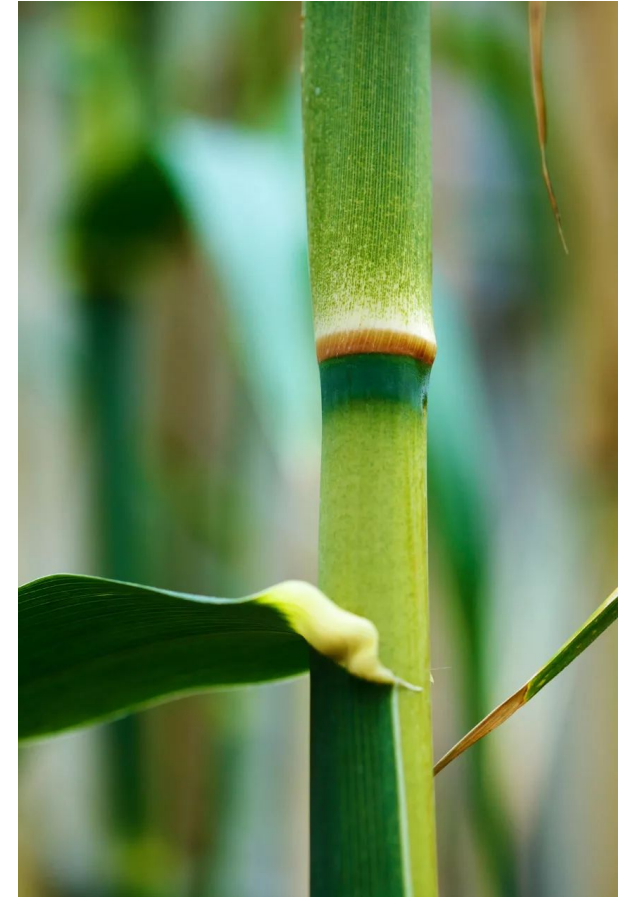


Строение стебля

Класс: 6

Учитель: Малышева Татьяна Олеговна

Стебель — осевая часть побега. Он выполняет различные функции: осевую, проводящую, опорную, запасную. Внешнее и внутреннее строение стебля обусловлено его функциями.



На поперечном срезе ветви или спиля дерева легко различить следующие участки: **кору, камбий, древесину и сердцевину.**

СЛОИ В СПИЛЕ ДЕРЕВА

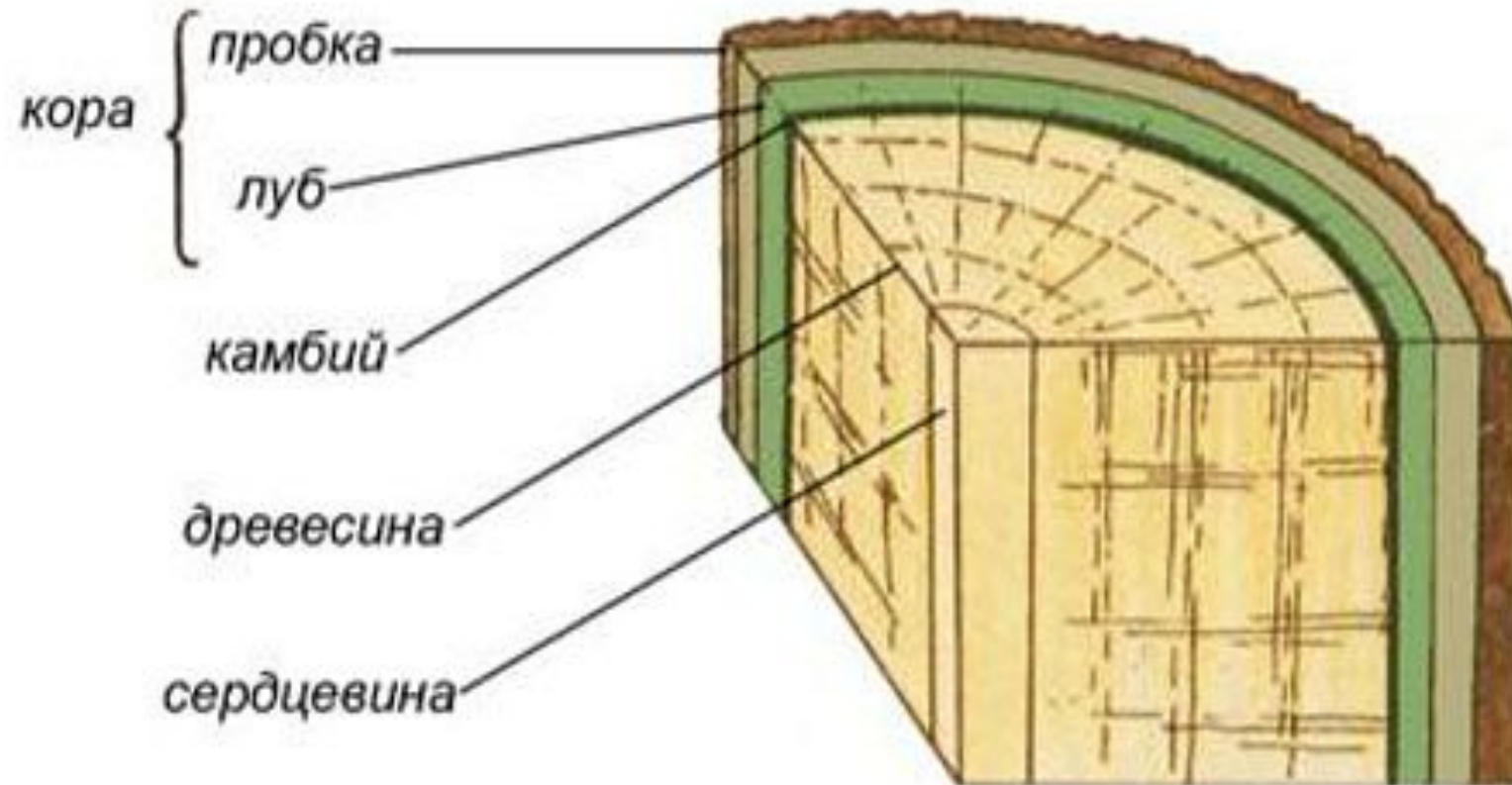
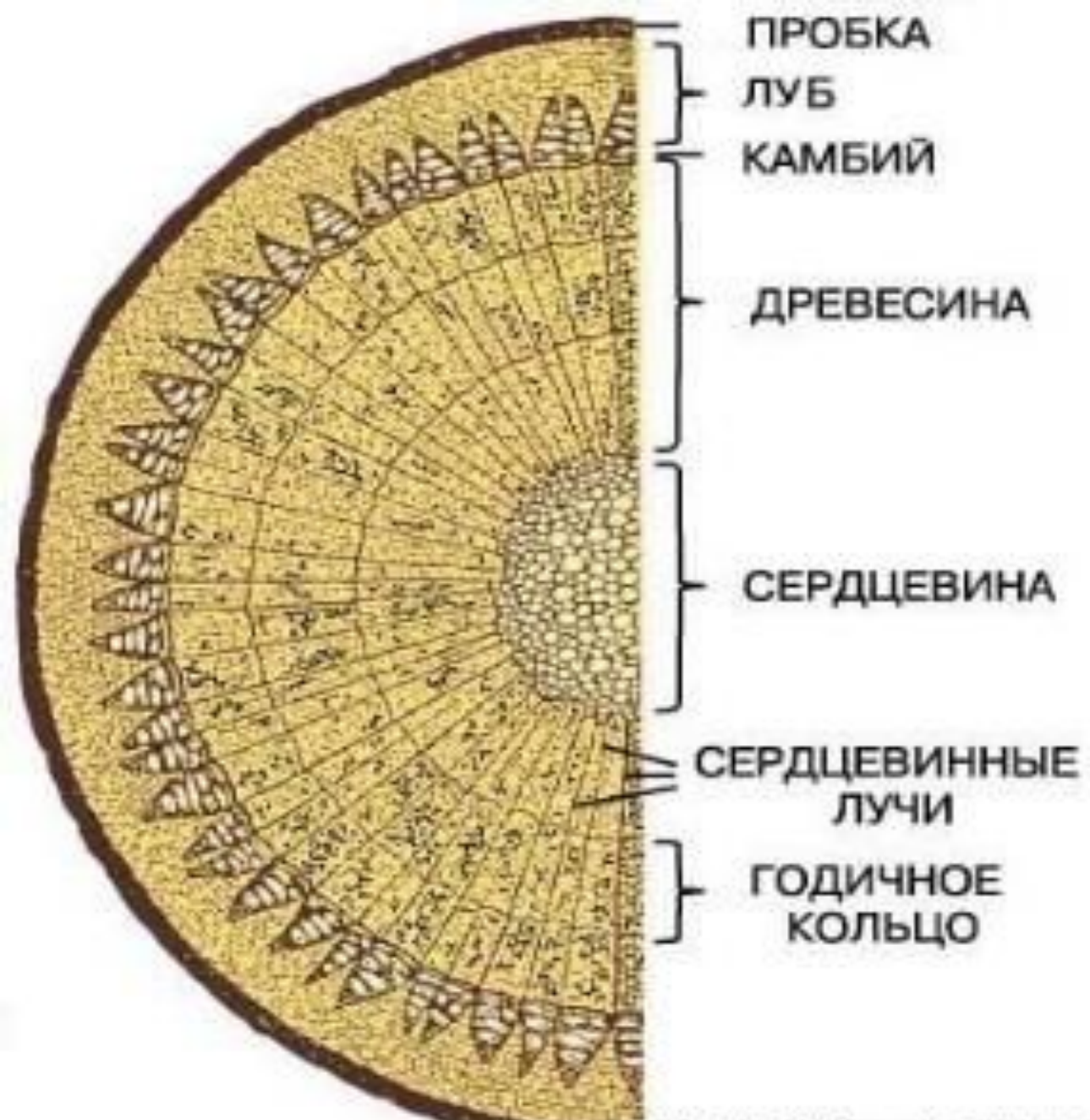




Рисунок есть в учебнике на странице 170!!!!

Рис. 110. Внутреннее строение стебля дерева



Задание на урок:

1. выписать, что такое *кожица* и *пробка*;
2. Выписать определение *ситовидных трубок* и *лубяных волокон*;
3. Выписать, что такое *древесина*, *камбий*, *сердцевина*.

Домашнее задание

1. Прочитать параграф 42 (стр. 170);
2. Выписать новые определения в терминологическую тетрадь;
3. Устно ответить на вопросы в конце параграфа;
4. Выучить записи.