



**Изменения в  
социальной  
структуре  
российского  
общества  
XVII в.**

# Цель урока

**Познакомить с социальной структурой  
российского общества XVII века, характеризовать  
причины изменений, произошедших в положении  
представителей различных сословий.**

# План урока

- 1) Первое сословие.
- 2) Крестьяне.
- 3) Городское население.
- 4) Духовенство.
- 5) Казачество

# **Вопрос урока!!!**

**Как изменилась социальная структура  
российского общества в XVII в.? Кто  
составил основную категорию  
землевладельцев в России?**

**\*Общество - это люди  
одной страны и  
отношения между ними.**

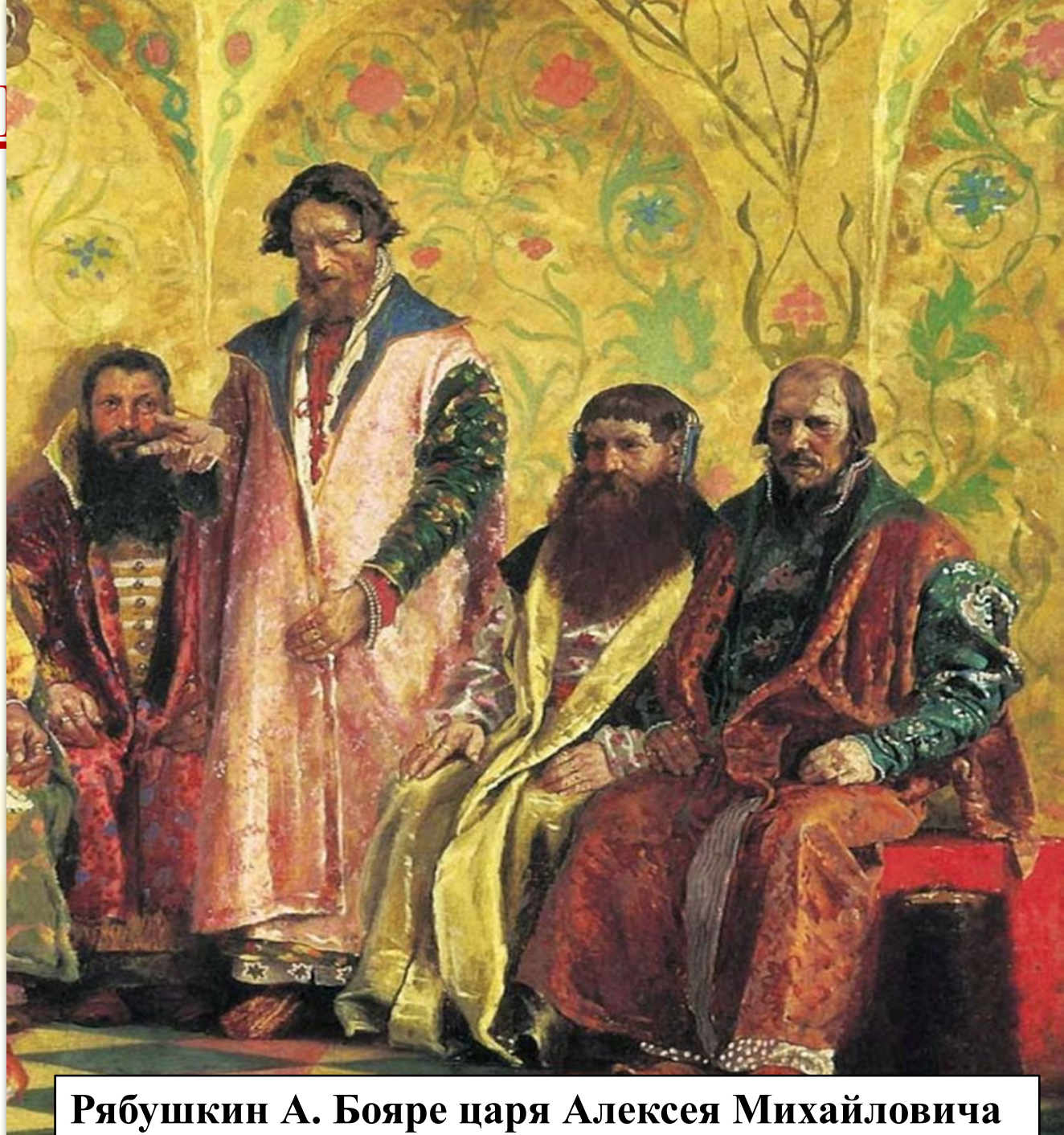
- Почему люди объединяются в общество?
- Какие задачи стоят перед обществом?

**Что такое сословия? Какие сословия вы знаете?**

**Сословие – социальная группа, обладающая закрепленными в и передаваемыми по наследству правами и обязанностями.**



**Боярин XVII в.  
Рисунок XIX в.**



**Рябушкин А. Бояре царя Алексея Михайловича**

- **Обязанности:**

*Несли  
государственну  
ю службу*



- **Права**

*Владение землей с  
крестьянами  
(вотчинами) на  
основе частной  
собственности.  
Вотчину можно  
продать, завещать,  
подарить.*

**\* Боярство**



# Какие изменения в положении дворянского сословия произошли в XVII в.? Работа с текстом стр45



Дворянин в XVII в.  
Рисунок XIX

- \*В XVII в. дворянское сословие становится главной опорой царской власти.
- \*За службу дворяне получают землю с крестьянами (дворянам принадлежит около 60% крестьянских дворов;
- \*Дворяне стали основным хозяином земли и крепостных крестьян;
- \*Увеличен срок розыска беглых крестьян;
- \*Соборное уложение 1649г. окончательно оформило крепостное право.
- \*Дворяне потеснили боярскую родовую знать и в сфере государственного управления.

**Победа дворянства над боярством**

# Малоземельные дворяне-помещики



(«дети боярские» и «городовые дворяне»)

Дворянство -сформировалось из слуг княжеских и боярских дворов:



«**Чины**» государева двора:

- \* «**Думные чины**» - бояре, окольниковичие, и думные дворяне;
- \* «**московские чины**» - стольники, стряпчие, московские дворяне

Государство принимало их на службу по найму для несения военной и караульной службы:

- Московские и городовые стрельцы
- Пушкарни
- Казенные кузнецы
- Городовые казаки, проживавшие в городах и приграничных районах



\* Служилые люди по прибору  
(по набору)

# Крестьяне



Основную массу населения России составляли крестьяне. В XVII в. положение крестьян значительно ухудшилось из-за последствий Смуты, многочисленных войн этого столетия, восстановления разрушенного хозяйства.



# Крестьянство - самое многочисленное сословие.



- Дворцовые
- Помещичьи
- Церковные
- Черносотенные  
(государственные)  
(лично свободные)

# Каково было положение крестьян в XVII в.?

Работа с текстом . Стр. 45-46



**Мясоедов Г.Г. «Страдная пора (Косцы)»**

## Окончательное оформление крепостного права (по Соборному уложению 1649 г.)

- 1. Отмена Юрьева дня.**
- 2. Установление бессрочного сыска беглых крестьян, т. е. фактическое прикрепление крестьян к земле и к землевладельцу (поземельная зависимость окончательно сменяется личной).**
- 3. «Урочные лета» отменены, зависимость крестьян от землевладельцев становится потомственной.**
- 4. Землевладелец получает право наказывать крестьянина, который становится юридически бесправным (его можно продавать, обменивать, дарить и т. д.).**
- 5. Укрывательство беглых крестьян наказывается тюрьмой, кнутом.**

# Городское население



**Васнецов А. Красная площадь во второй половине 17 века**



- **Гости (Купцы)** (в XVII в. более 30 человек) - самые крупные предприниматели, были приближены к царю, не платили налогов, занимали финансовые должности. имели право покупать в свои владения вотчины;
- **Члены гостиной и суконной сотни** ( около 400 человек) - занимали место в финансовой иерархии, но уступали гостям в «чести». Они имели самоуправление, их общие дела вершили выборные головы и старшины.

**\* Посадские  
(городские) люди**

Основное податное население города  
( платили налоги и несли повинности).

Население города делилось на :

белые  
Слободы

черные

слободы

\*Черные  
посадские люди -



- **Белые слободы**

*Обязанности :*

платят налоги  
государству.

*Права:*

Предпринимательст  
во,

изготовление  
ремесленных  
изделий

- **Черные слободы:**

*Обязанности:*

платят оброк  
боярам,  
монастырям

*Права:*

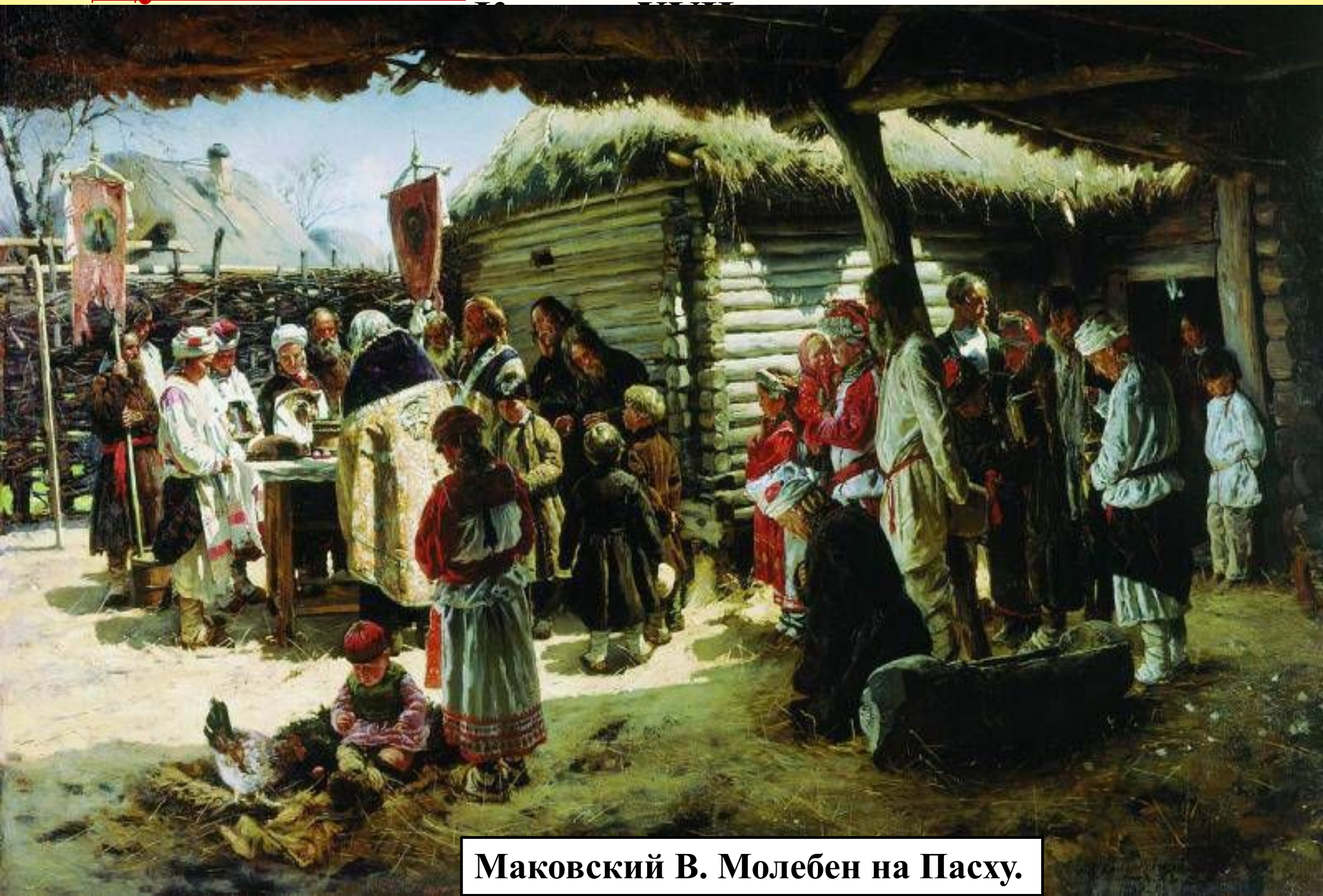
предпринимательст  
во

**\*Посадские  
ремесленники и купцы**



**Кугач Ю. Московская улица в XVII веке**

# Духовенство



Маковский В. Молебен на Пасху.

# \* Духовенство

Черное  
духовенство  
(монахи)

*Обязанности:*

Подавать пример  
служения Богу

*Права:*

Монастыри  
владели

землями с  
крестьянами.

- Белое духовенство  
(приходские  
священники)

*Обязанности:*

проповедовать  
слово Божье

*Права:*

имели семьи,  
имущество



**Лях А.П. Донские казаки**

# **Вопрос урока!!!**

**Как изменилась социальная структура российского общества в XVII в.? Кто составил основную категорию землевладельцев в России?**



# Подведем итоги!!!

## В XVII в. Произошли изменения в социальной структуре российского общества:

- \*Основной категорией землевладельцев стало помещное дворянство;
- \*Полностью была закрепощена значительная часть крестьянства;
- \*Было запрещено увеличение церковного землевладения;
- \*Ликвидированы права белых слобод в городах.

# Задание на дом

## § 19 учебника

Ответить на вопросы №№ 6,8

### Составить схему

«Социальная структура российского общества в XVII в.»

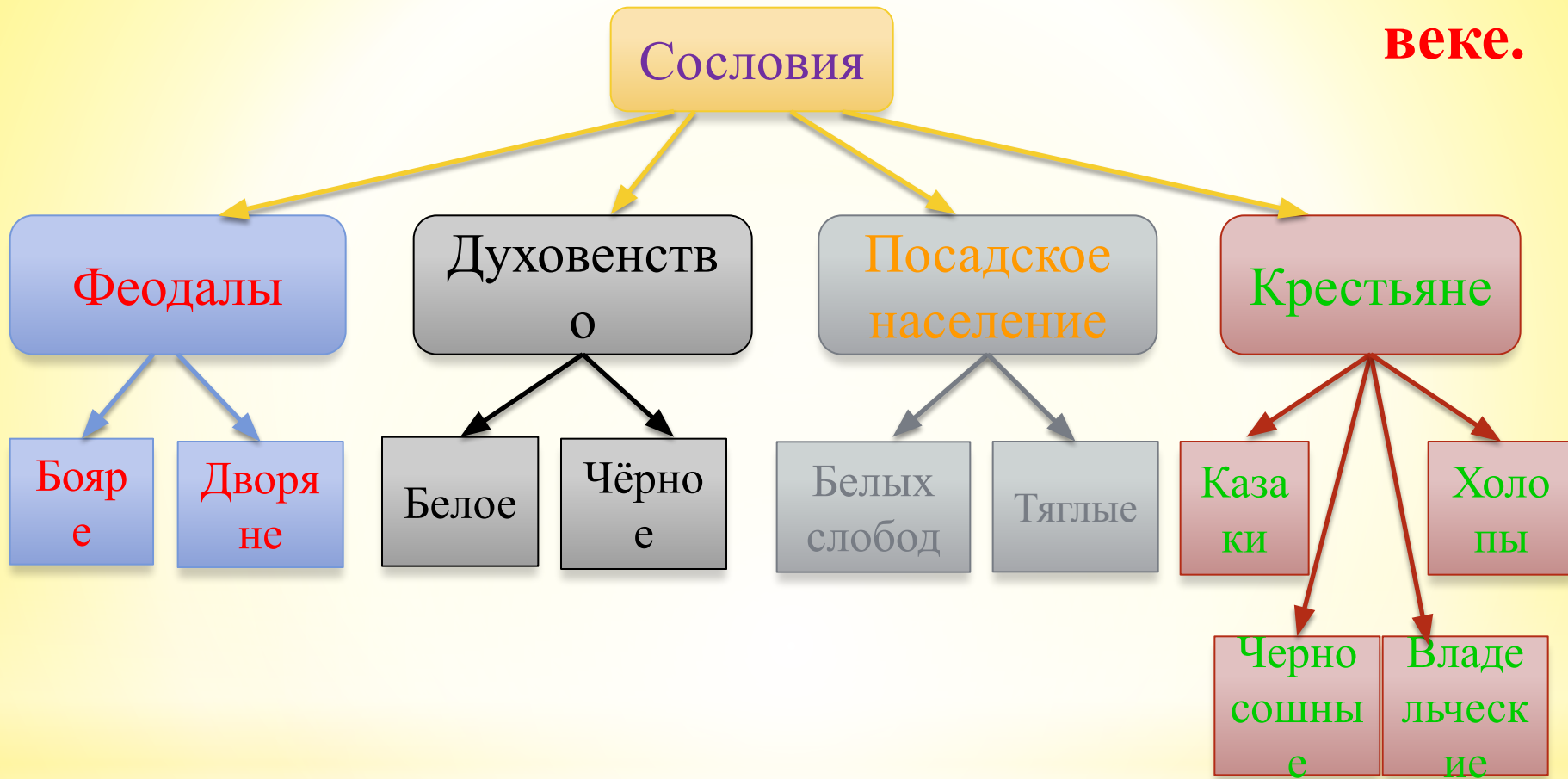
- I. Привилегированные сословия
- II. Зависимые сословия

### Составить схему «Права и обязанности сословий»

Сословия

Права и обязанности

\* **Схема: Сословная структура России в XVII веке.**



Д\З

# СОЦИАЛЬНО-СОСЛОВНАЯ СТРУКТУРА РОССИЙСКОГО ОБЩЕСТВА В XVII в.

## I. Привилегированные сословия



## II. Зависимые сословия



**Сословие** — социальная группа, обладающая закрепленными в обычае или законе и передаваемыми по наследству правами и обязанностями