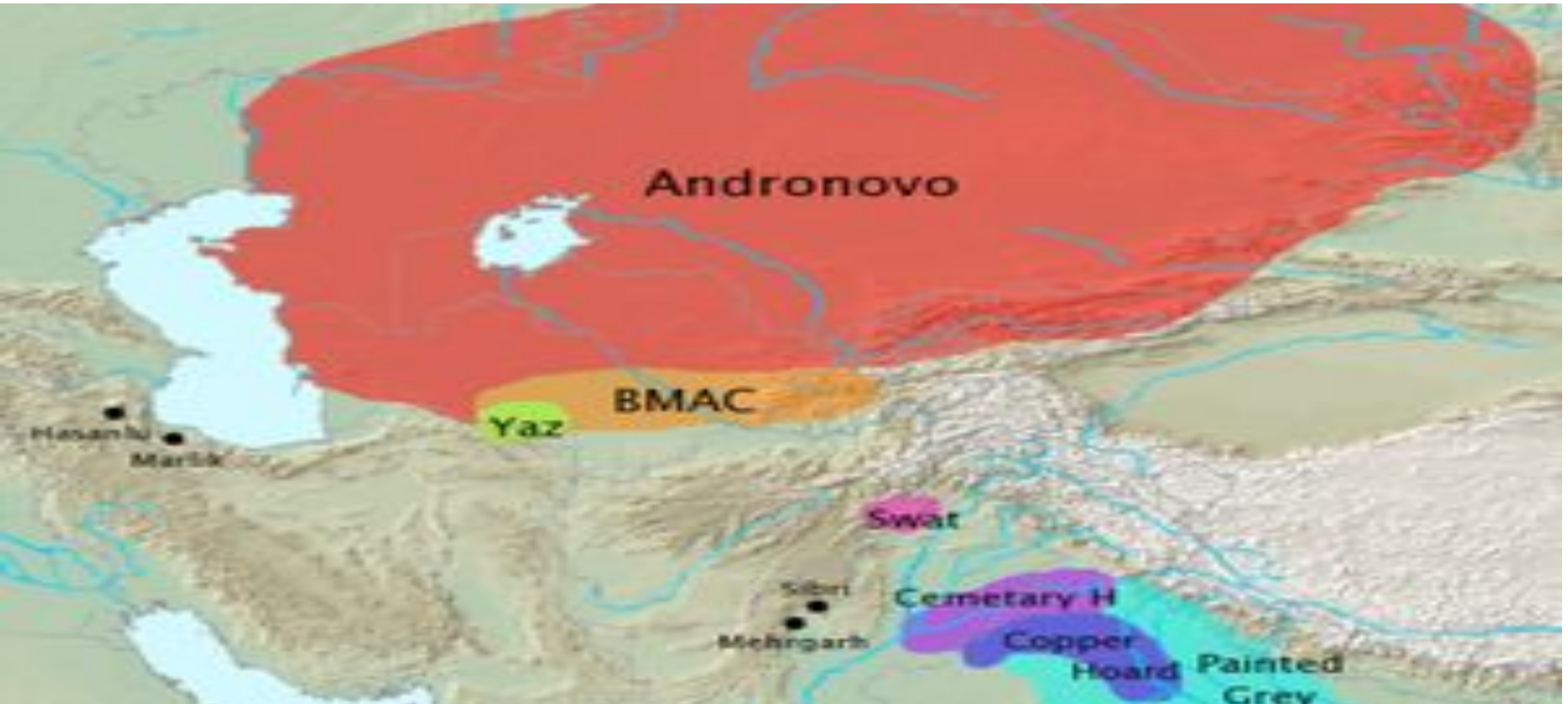


# Қ.Жұбанов атындағы Ақтөбе өңірлік мемлекеттік университеті.



Тақырыбы:

*Қола дәуіріне жалпы сипаттама,  
дәуірдің ерекшеліктері.*

Дайындаған: Байкулова Айгерім

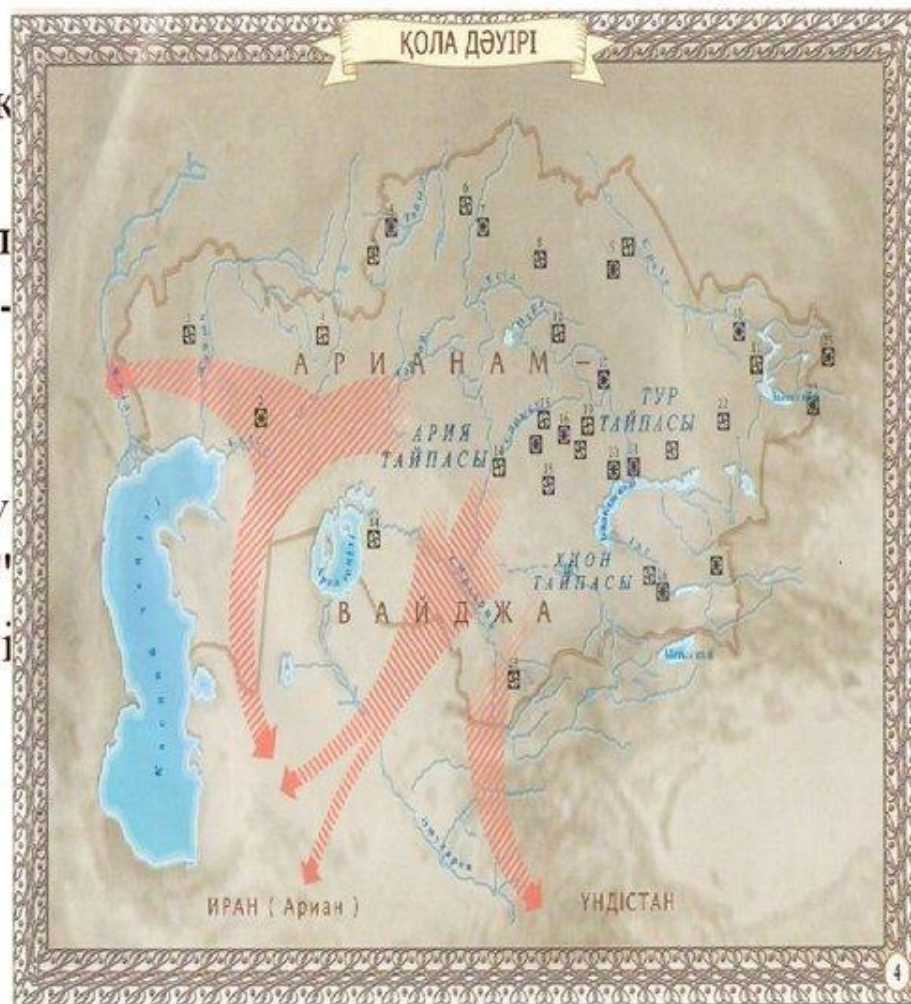
# Кіріспе:

**Қола дәуірі** - адамзат дамуында еңбек құралдарын және қару-жарак жасауда қола іргелі материалға айналған тарихи-мәдени кезең. Бұл дәуір біздің заманымызға дейінгі 4-1 мыңжылдықтарды қамтиды.

Археологияда бұл кезенді "Андронов мәдениетінің" өркендеу дәуірі дейді. "Андронов мәдениеті" біздің заманымыздан бұрынғы 2-ші

мыңжылдықтың соңғы жартысы мен 1-ші мыңжылдықтың басында

Батыс Сібір, Орал маңы және Қазақстан мен Орта Азияның кең алқабын мекендеген тайпалардың тұрмысың бейнелейтін кезең.



# Қола дәуірі.



- Қола дәуірінің негізгі кезеңдері:
  - б.з.б. XYIII – XYI ғғ. – ерте қола дәуірі
  - б.з.б. XY – XII ғғ. орта қола дәуірі
  - б.з.б. XII – YIII ғғ. кейінгі қола дәуірі
  
- Қола дәуірі 3 түрлі ерекшелігімен ерекшеленеді.
  - Ежелгі қола металлургиясымен.
  - Бақташылық мал шаруа
  - Теселі егіншілікпен.
 Андронов мәдениеті



## Қола дәуірі тұрақтарының ерекшеліктері

Қоныстар –  
өзен –  
көлдердің  
жағасына  
мүйісі кең  
жайылым  
жерлерге  
орналасқан.

Қоныстарда 6-  
10 үйден 20-30-  
ға дейін болуы.  
Екі қатар  
немесе шеңбер  
бойына айнала  
салынған.

Тұрғын үйлері  
жартылай  
жертөлелер  
болған.

Тұрғын  
үйлердің  
қабырғалары  
бөренеден  
салынған.

Қола дәуіріндегі  
еңбек құралдар



## Қазақстандағы қола дәуірінің ерекшеліктері.

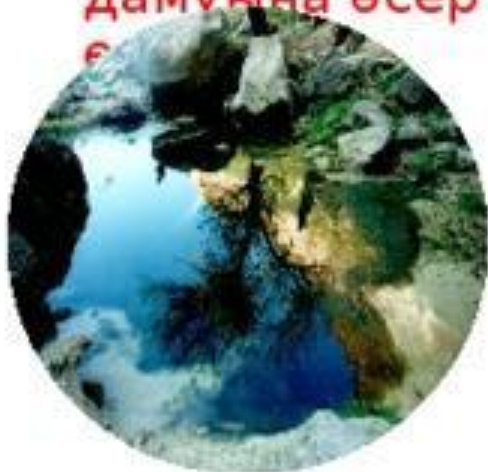
Қола дәуірінің атап көрсетерлік ерекшеліктері мынадай:

1. Түсті металдардың өндірістік жолмен игерілуі (қола металлургиясы).
2. Ең алғашқы қоғамдық еңбек бөлінісінің жүзеге асуы, яғни мал шаруашылығының егіншіліктен бөлініп шығуы.
3. Аталық отбасылық құрылымның қатынастың орнауы.
4. Андроновтық тайпалар алғаш болып экономикалық өмірдің озық түрі – көшпелі мал шаруашылығына көшті.
5. Рулық қатынастар ыдырап, қуатты тайпалық бірлестіктер құрыла бастады.



# Қоғамдық қатынастар

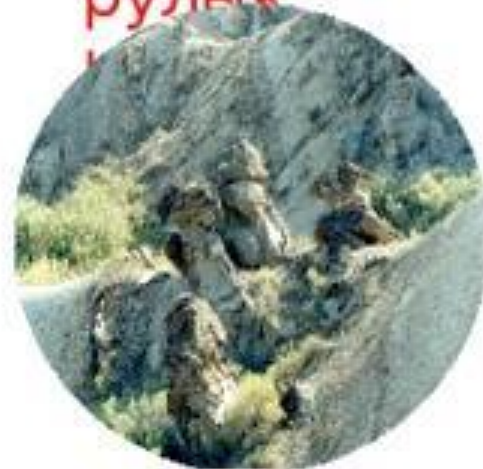
- Шаруашылықтың дамуы басы артық өнімнің пайда болуына, сауданың дамуына әсер етеді.



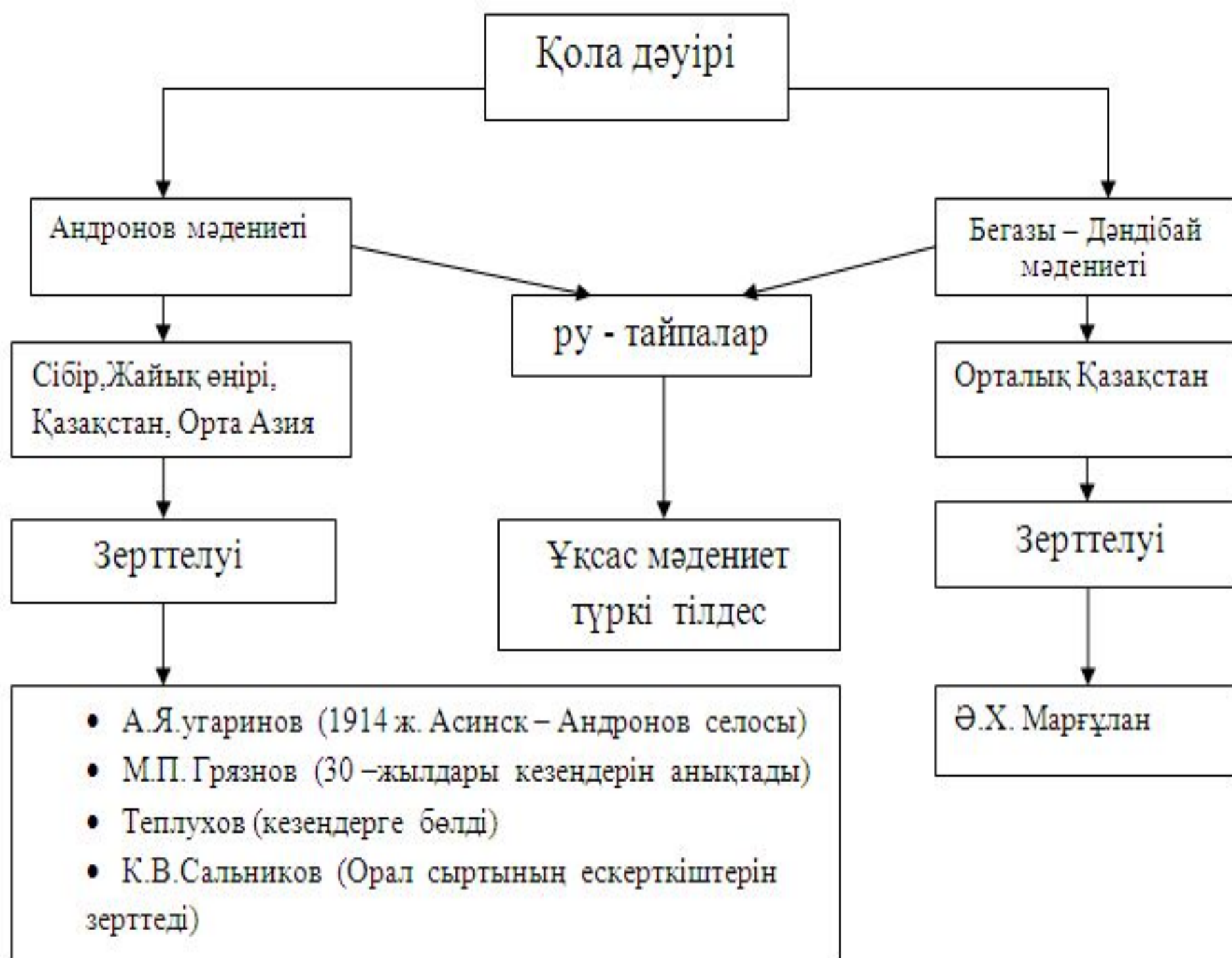
- Рулық, тайпалық бөлімшелер пайда болды



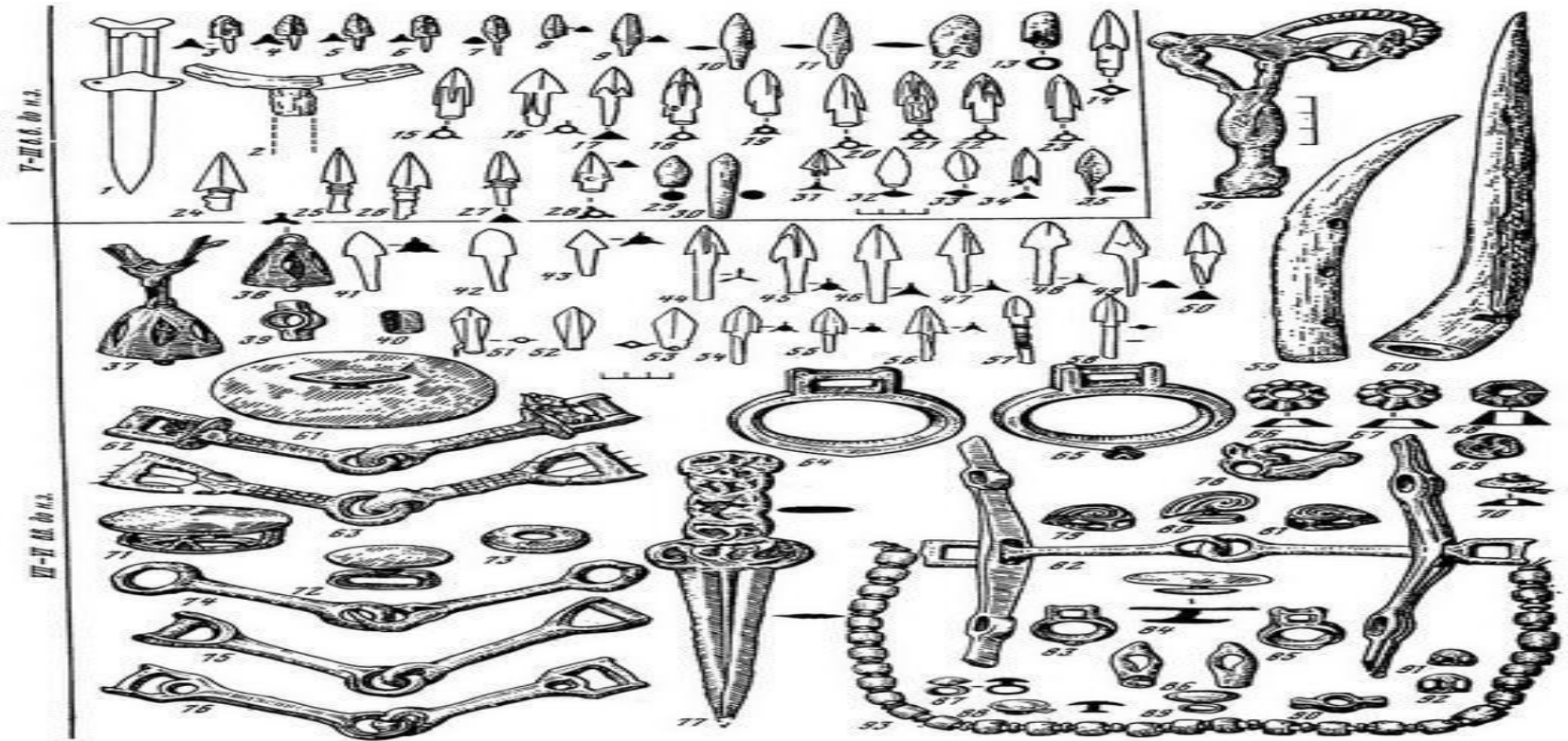
- Ер адамның беделі өсіп, аталық рулық

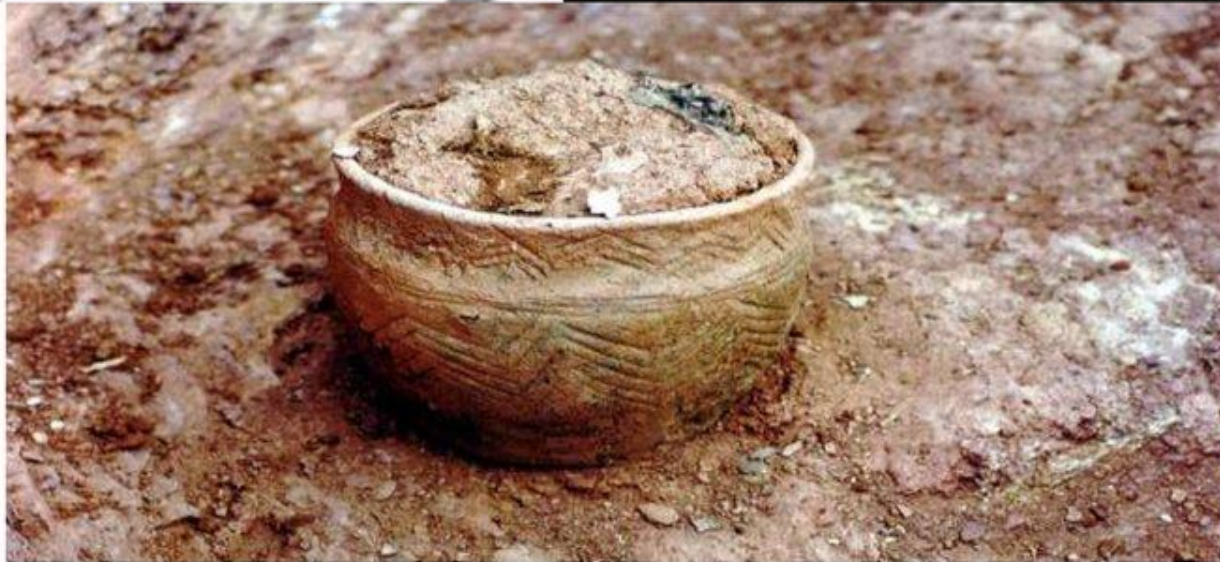




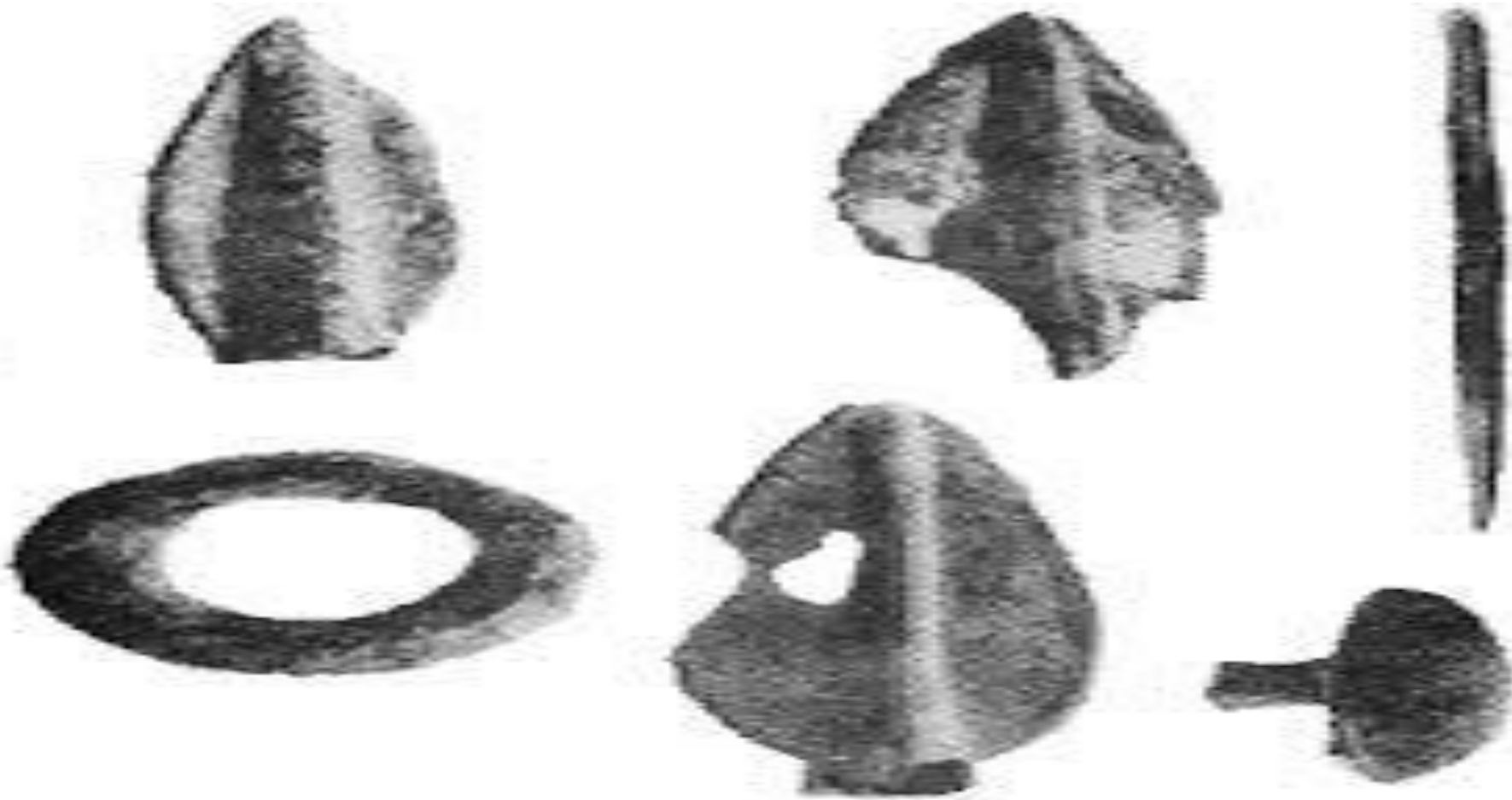


# Қол дәуірінде табылған заттар.





# Қоладан жасалған жебе ұштары.





© - University of ...

# Оңтүстік Сібірдегі Ачинск қаласы маңындағы Андроново селосы





*Назарларыңызға  
рақмет!*

