

***Многообразие
кишечнополостных,
их значение в
природе
и жизни человека***

ЖИВОТНЫЙ И РАСТИТЕЛЬНЫЙ МИР ЗЕМЛИ

С Е В Е Р Н Ы Й Л Е Д Я Н Ы Й О К Е А Н

С Е В Е Р Н А Я
А М Е Р И К А

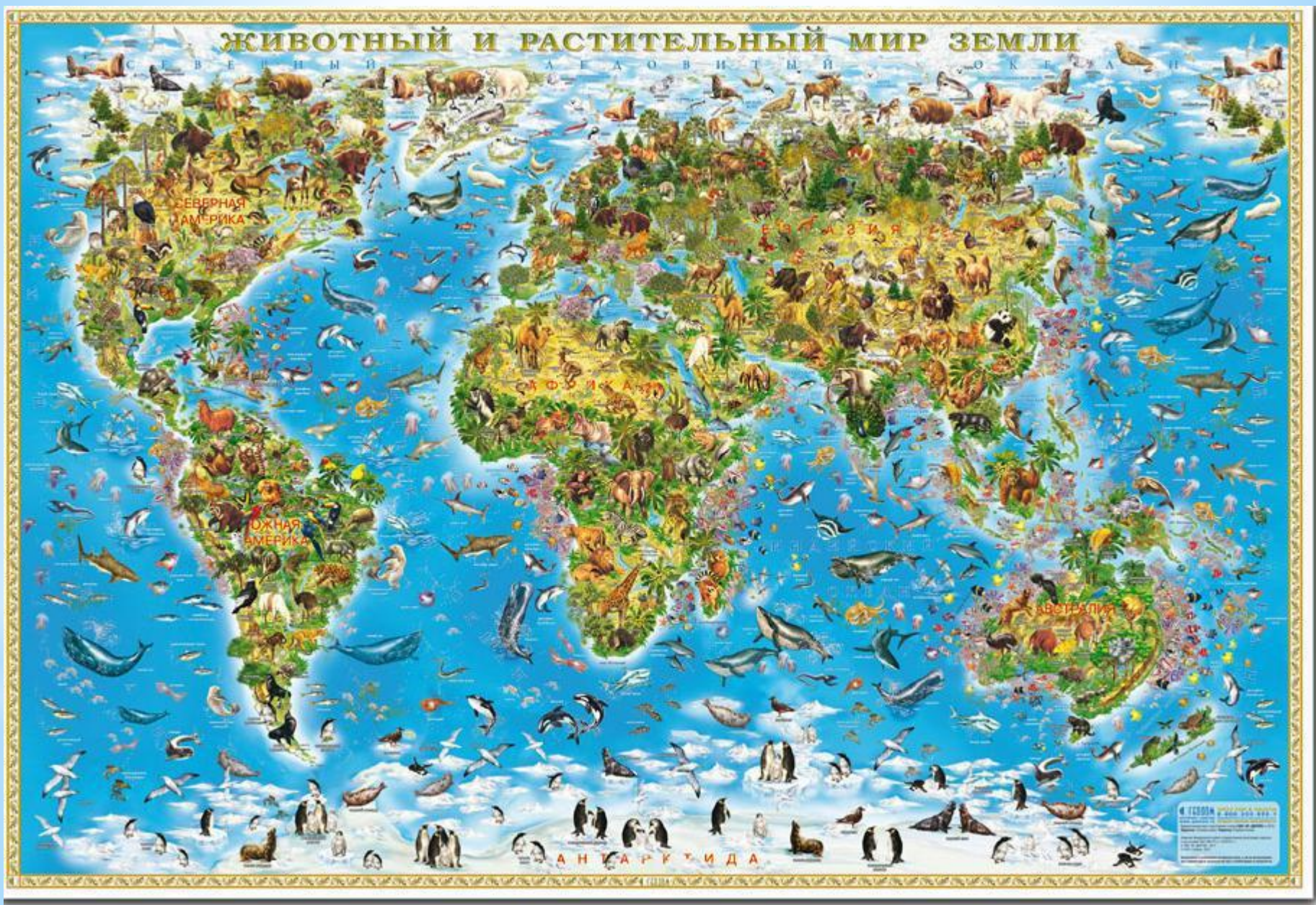
Е У Р А З И Я

Ю Ж Н А Я
А М Е Р И К А

А В С Т Р А Л И Я

А Н Т А Р К Т И Д А

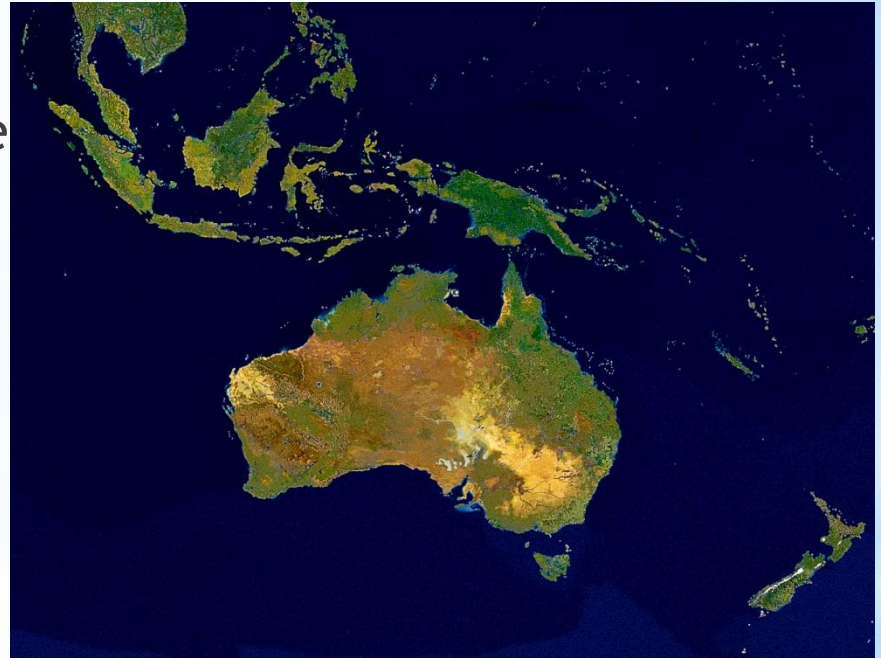
ИЗДАТЕЛЬСТВО «ДЕТСТВО»
СПБ-2004



Береговые рифы - по берегам островов или материков.

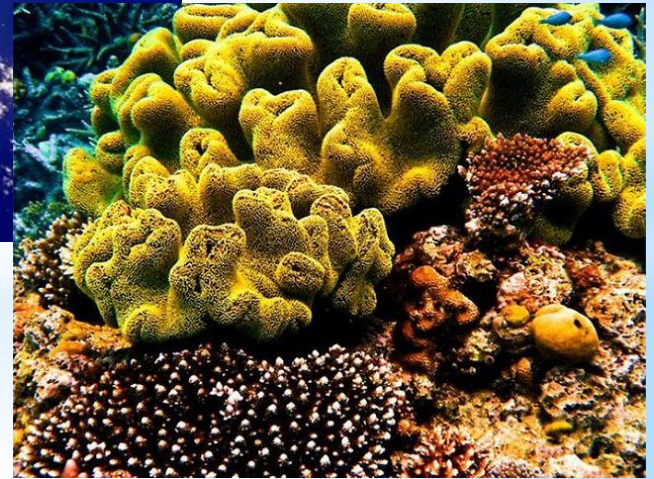
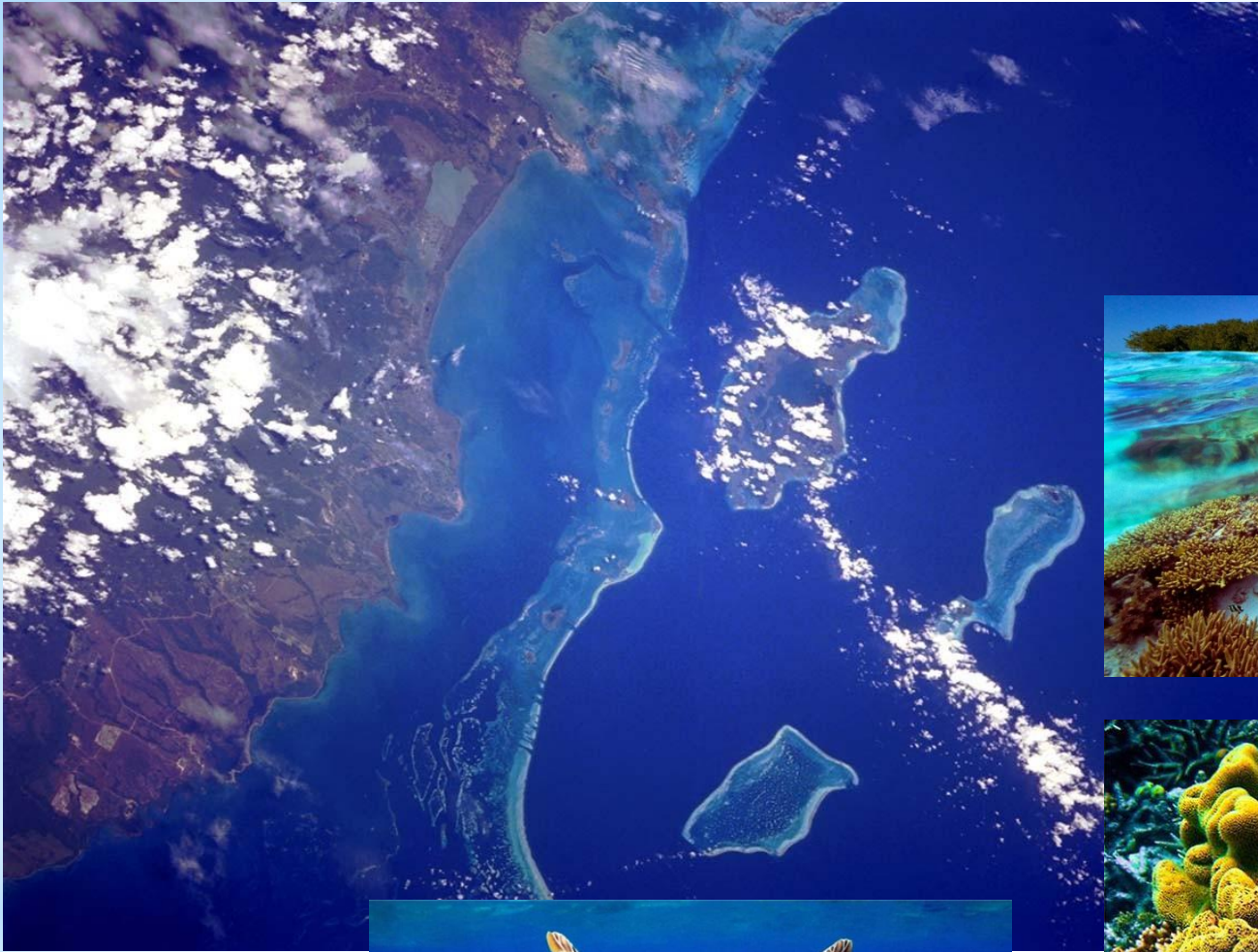
Барьерные рифы - отстоящие от берегов на некоторые расстояния.

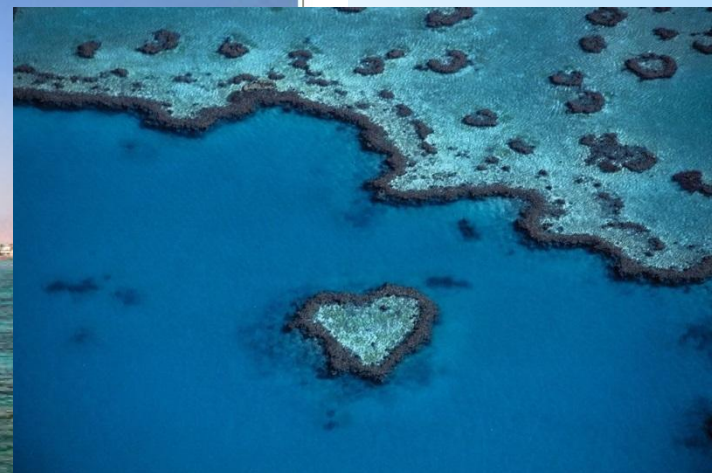
Атоллы - кольцеобразные острова (В составе Мальдивских островов их 1190).



Побережье Австралии

Длина - 200 км.
Ширина - 150 км.
Высота - 2 км





© PoiSoN

Береговые рифы



АТОЛЛЫ



Стадии развития кораллового рифа



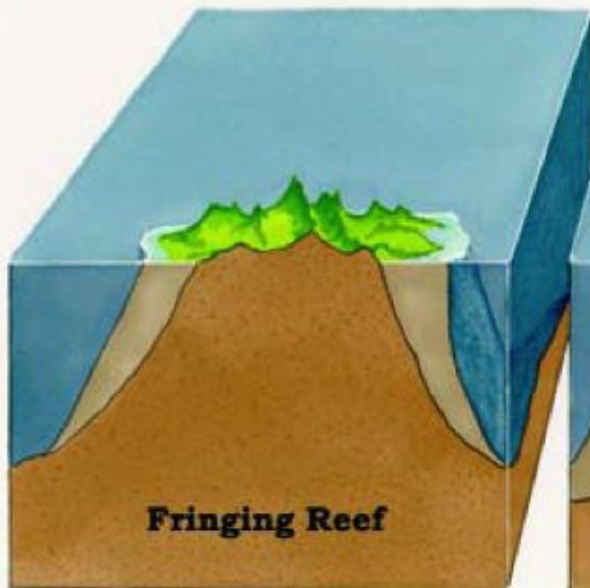
береговой риф



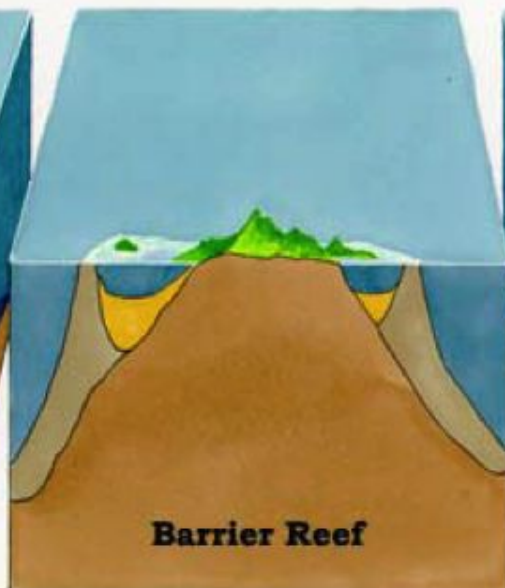
барьерный риф



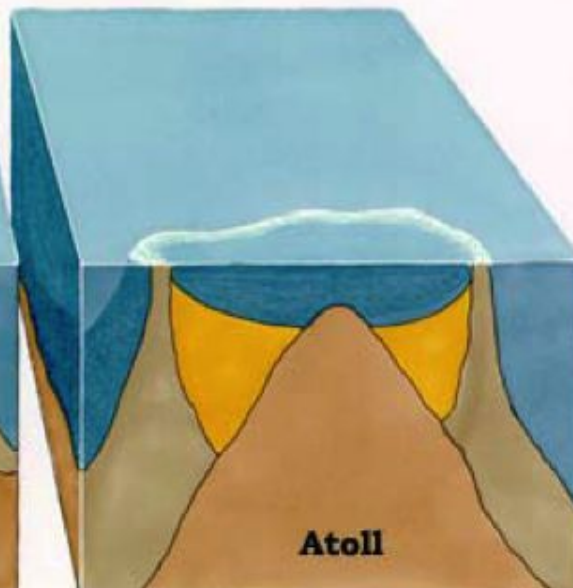
атолл



Fringing Reef

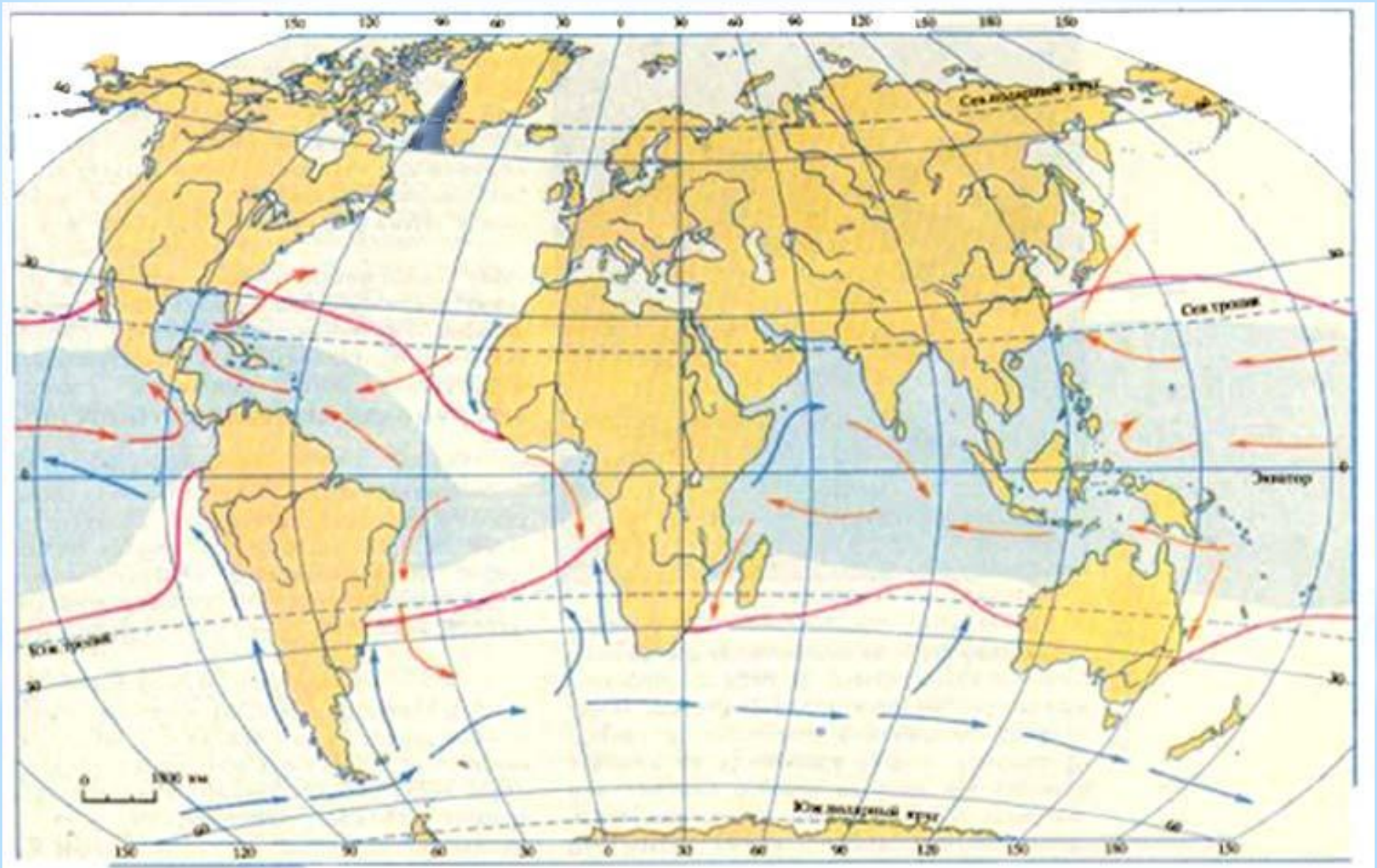


Barrier Reef



Atoll

Зоны распространения коралловых рифов





Корнерот

7

Калейдоскоп «Кто он?»

Если вы правильно отгадаете слова рядом с рисунками, то из букв в выделенных клеточках получится фамилия известного английского ученого, более 100 лет назад объяснившего происхождение коралловых островов — атоллов.

Калейдоскоп «Кто он?»

Если вы правильно отгадаете слова рядом с рисунками, то из букв в выделенных клеточках получится фамилия известного английского ученого, более 100 лет назад объяснившего происхождение коралловых островов — атоллов.



Физалия

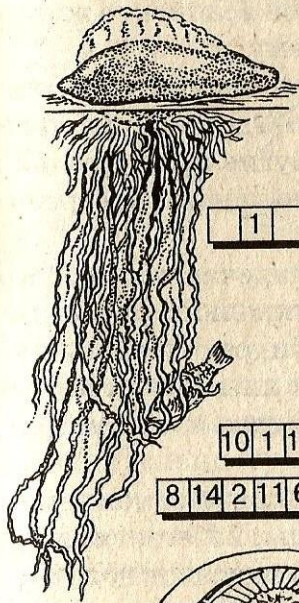


Аурелия

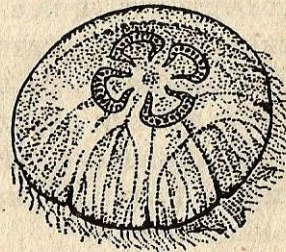
8

Криптограмма «Чего от них ожидать?»

Расшифруйте криптограмму. Для этого надо отгадать ключевые слова рядом с рисунками и перенести буквы из слов согласно цифрам в клеточки криптограммы.



1 2 3 1 4

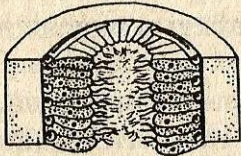


2 5 3 1 4

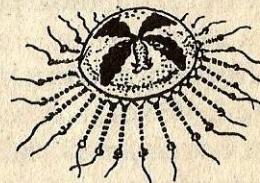
4 9 8 12 1 7 16 5

10 1 15 5 13 6 8 14 8 3 8 11 7 6 16 5

8 14 2 11 6 16 9 3 4 13 5 3 8 12 5 10 2



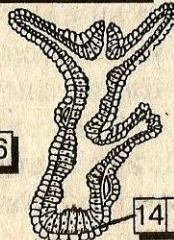
6 7 8 9 5 2



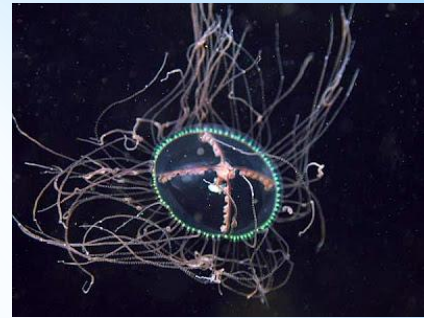
10 5 11 7 8 12 1 13 8 10



1 9 16



14 8 9 8 15 12 2



Крестовичок

Морская оса
- самое
ядовитое
животное в
мире.



© Mike Southon/FAO Owen





**О. Калимантан
северо-западная часть
Атлантического океана**



Recife de coral comum r

o: Cortesia/Carlos Sanchez)



Колония мадрепоровых кораллов



Средиземное море



Черный коралл



Значение кишечнополостных

- Регулируют численность ракообразных и рыб, которыми питаются, т.е. являются звеньями в цепи питания.
- Создают коралловые рифы.
- Скелеты коралловых полипов применяют для получения извести.
- Скелет красного коралла используют для изготовления драгоценных украшений.
- Некоторые кишечнополостные (например, гидра) используются как лабораторные животные для проведения опытов.
- Способность медуз ощущать приближение шторма была использована для создания прибора, предсказывающего наступление шторма.
- Колониальные гидроиды образуют рифы, создающие препятствия для судоходства.
- Коралловые полипы поглощают взвешенные органические вещества из воды, способствуя ее очистке.