

ПОВТОРЕНИЕ

МАТ ОДИНОКОМУ КОРОЛЮ

Мат одинокому королю

Мат одинокому королю

Рано или поздно шахматная партия приходит к позиции, в которой у одного игрока остается «голый» (одинокий) король, а у соперника остаются и другие фигуры. В каких же случаях можно дать мат одинокому королю?



Одна легкая фигура мат поставить не может – позиции №1, №2 с диаграммы №65. Мат двумя конями возможен лишь при ошибочной защите. В позиции №3 найдите мат в 1 ход:

1. _____

В позиции №4 результат партии зависит от хода черных:

1. ... Kph1 2. Kg3x

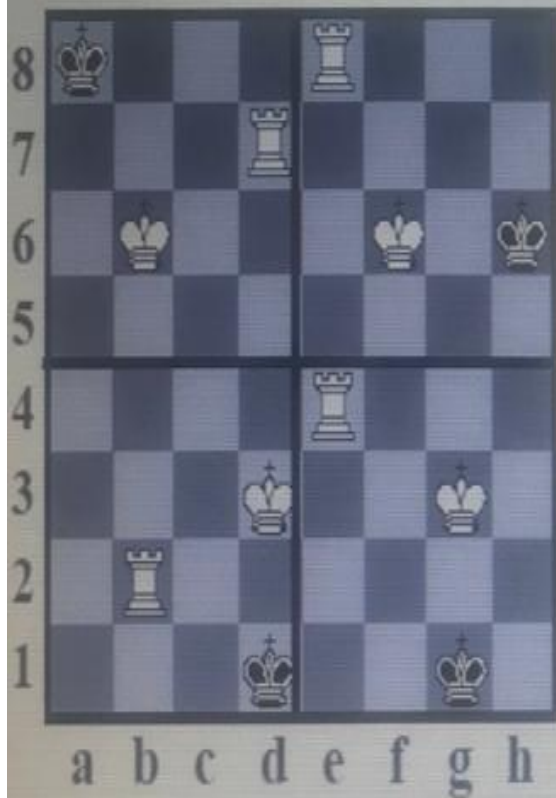
1. ... Kpf1 2. Kg3+ Kpf2 – ничья, так как

короля невозможно оттеснить в угол доски.

Мат ладьей

Мат ладьей

66



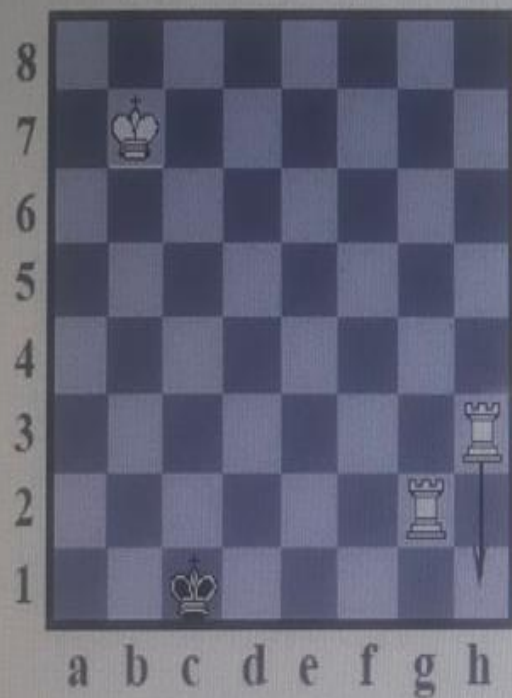
В позициях на диаграмме №66 найдите мат в 1 ход. Покажите стрелкой или запишите ход:

Обратите внимание! Ладья при поддержке собственного короля ставит мат королю противника, отесненному на край доски.

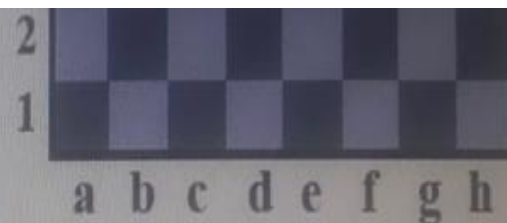
67



Линейный мат



Линейный мат



Две ладьи без поддержки короля могут поставить мат королю противника. Диаграмма №68.

1. Лh1x

Такой мат называется линейным.

Задание 1

В обеих позициях диаграммы №69
поставьте мат 1 ход:

1. _____ X

1. _____ X



Задание 2

71



Поставьте мат в 2 хода в верхней позиции диаграммы №71:

1. ... _____
2. _____

Обратите внимание, если черные сейчас сходят 1. ... Лh8+?, то последует 2. Кр:c7.

Найдите мат в 2 хода в нижней позиции диаграммы №71:

1. ... _____
2. _____

Как вы считаете, где можно поставить мат одинокому королю двумя ладьями? Подчеркните правильный ответ:

- в центре доски.
- на краю доски.
- невозможно поставить.