

Ткани.

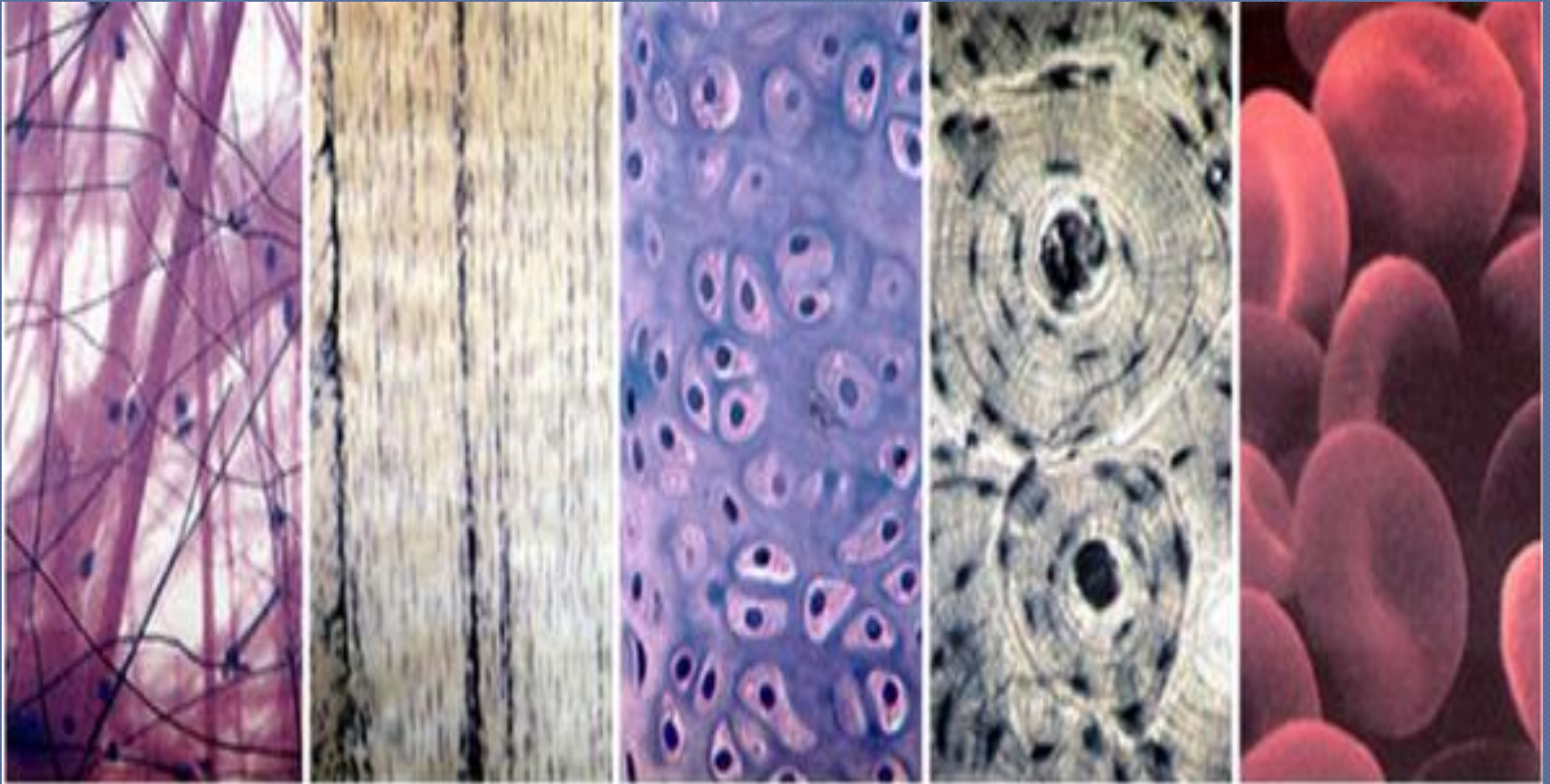
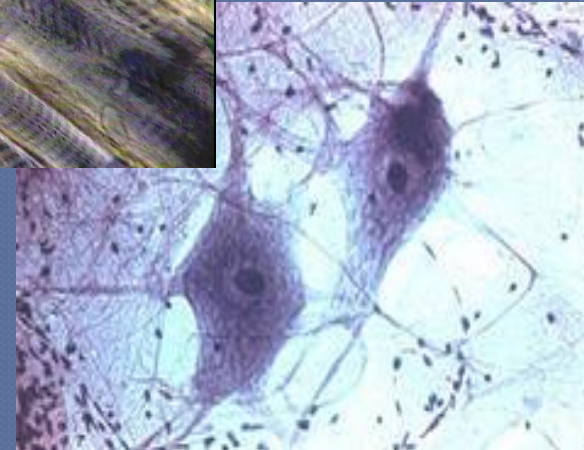
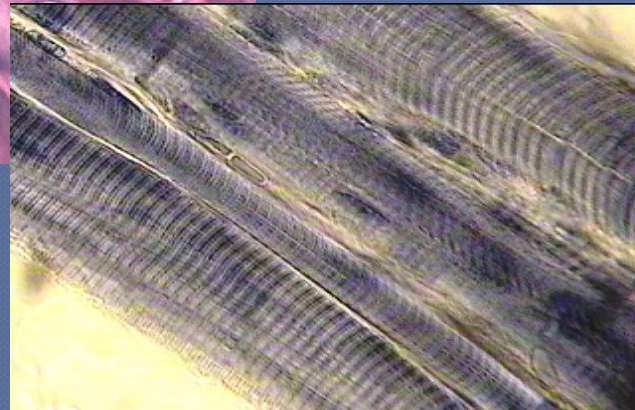
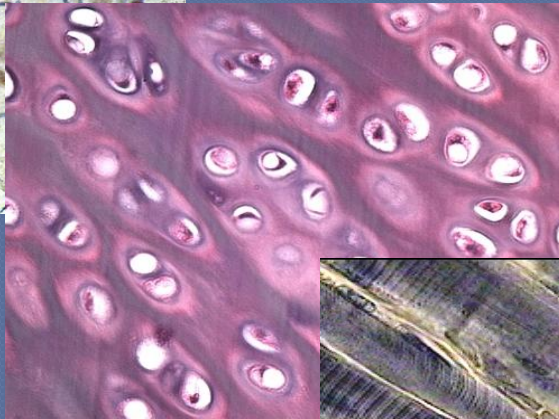
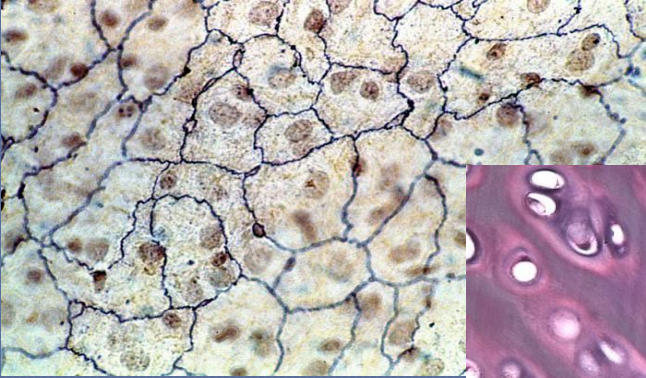


Рис 3. Соединительные ткани. Слева направо: рыхлая соединительная ткань, плотная соединительная ткань, хрящ, кость, кровь. [5]

Ткань-это группа клеток и межклеточное вещество, имеющая сходное строение и происхождение, выполняющее общие функции.

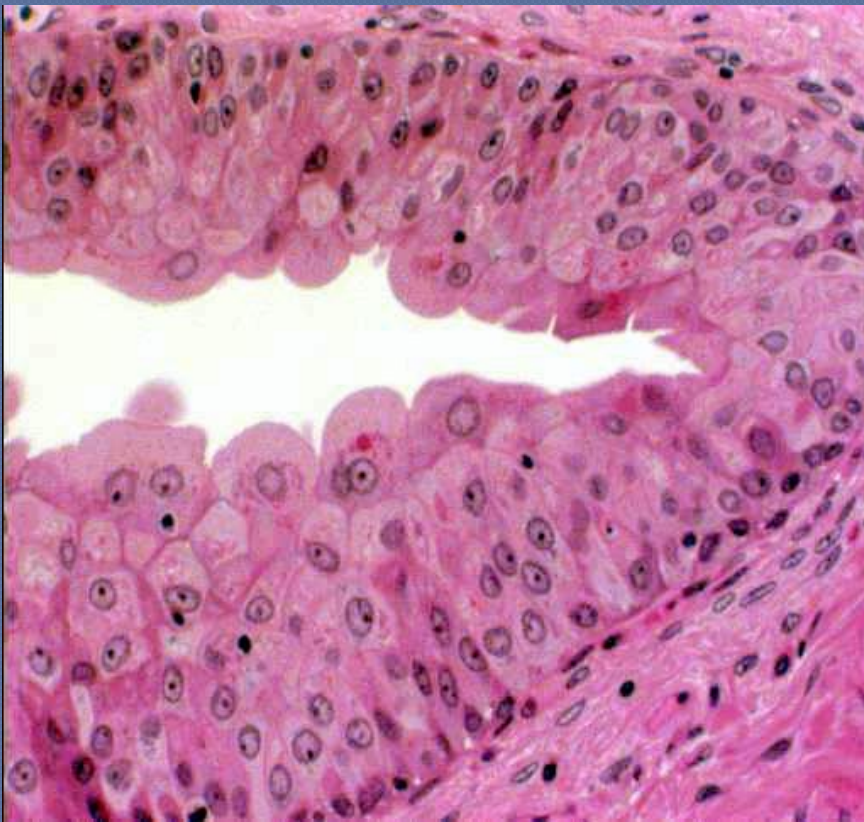


В организме человека четыре группы тканей :
эпителиальная, соединительная, мышечная и
нервная.

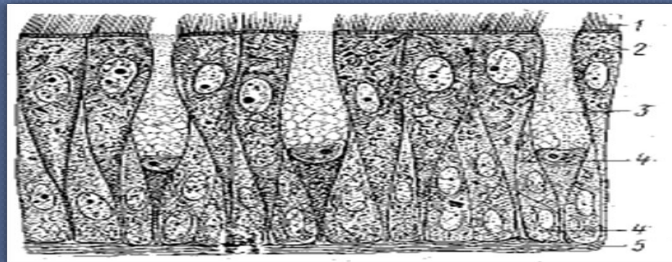


Эпителиальные покровные ткани.

- Эпителий кожи.

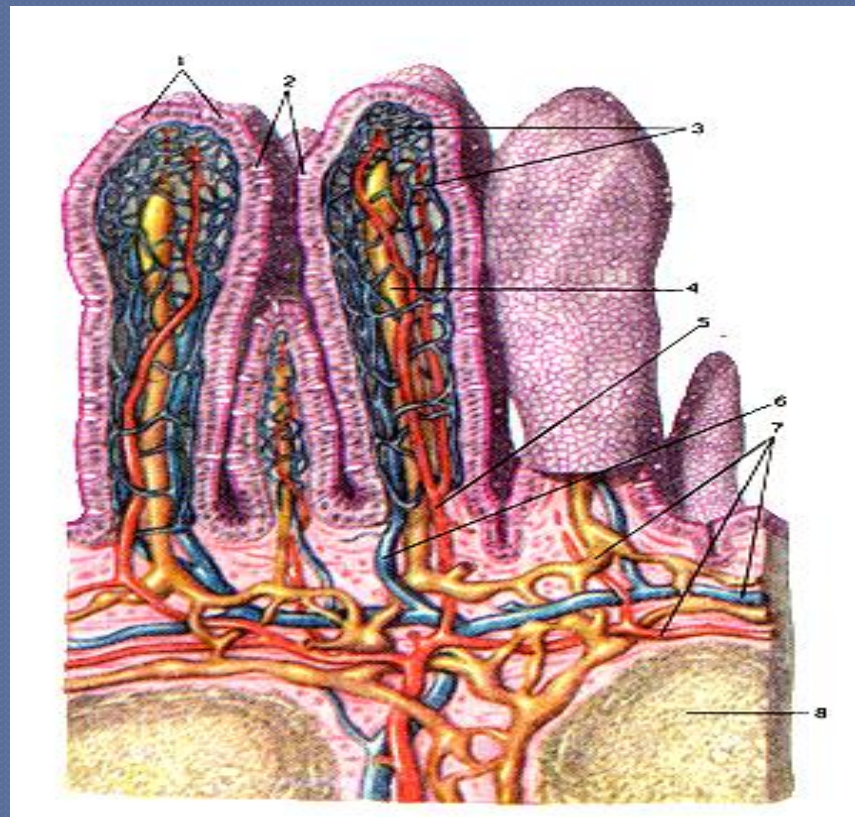


- Мерцательный эпителий дыхательных путей.



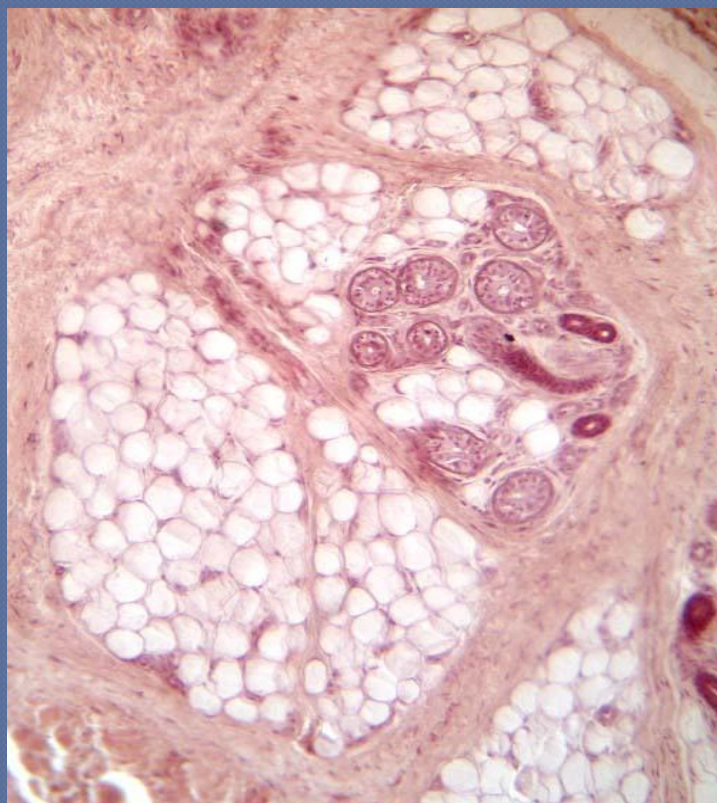
Эпителиальные ткани.

- Эпителий тонкого кишечника



Соединительная ткань.

- Жировая ткань

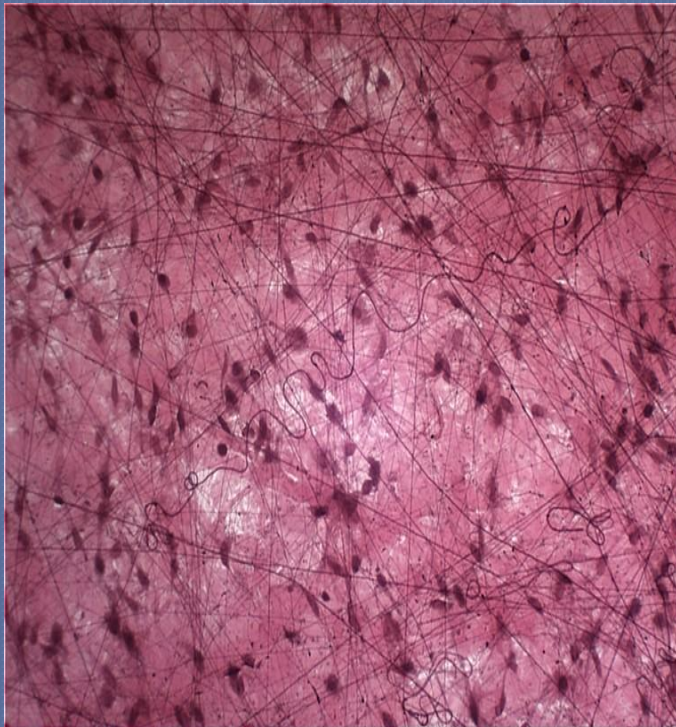


- Кровь

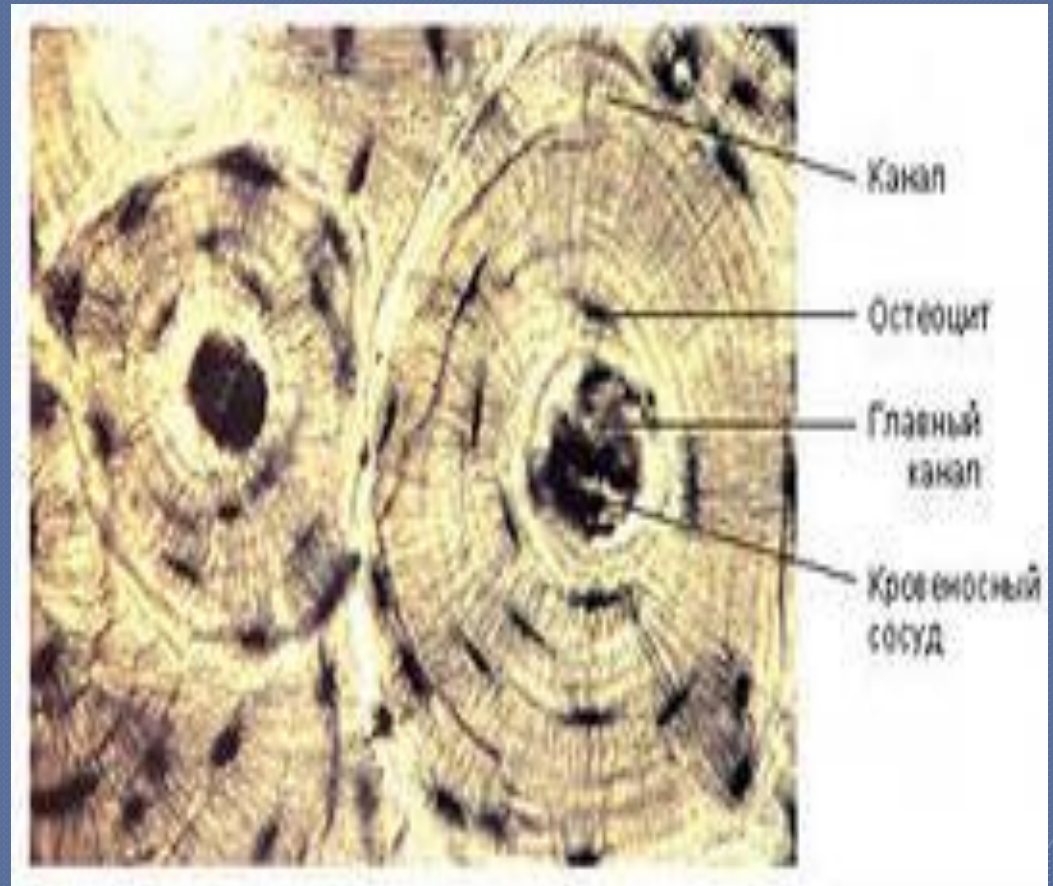


Соединительная ткань

Рыхлая
соединительная
ткань



● Костная ткань



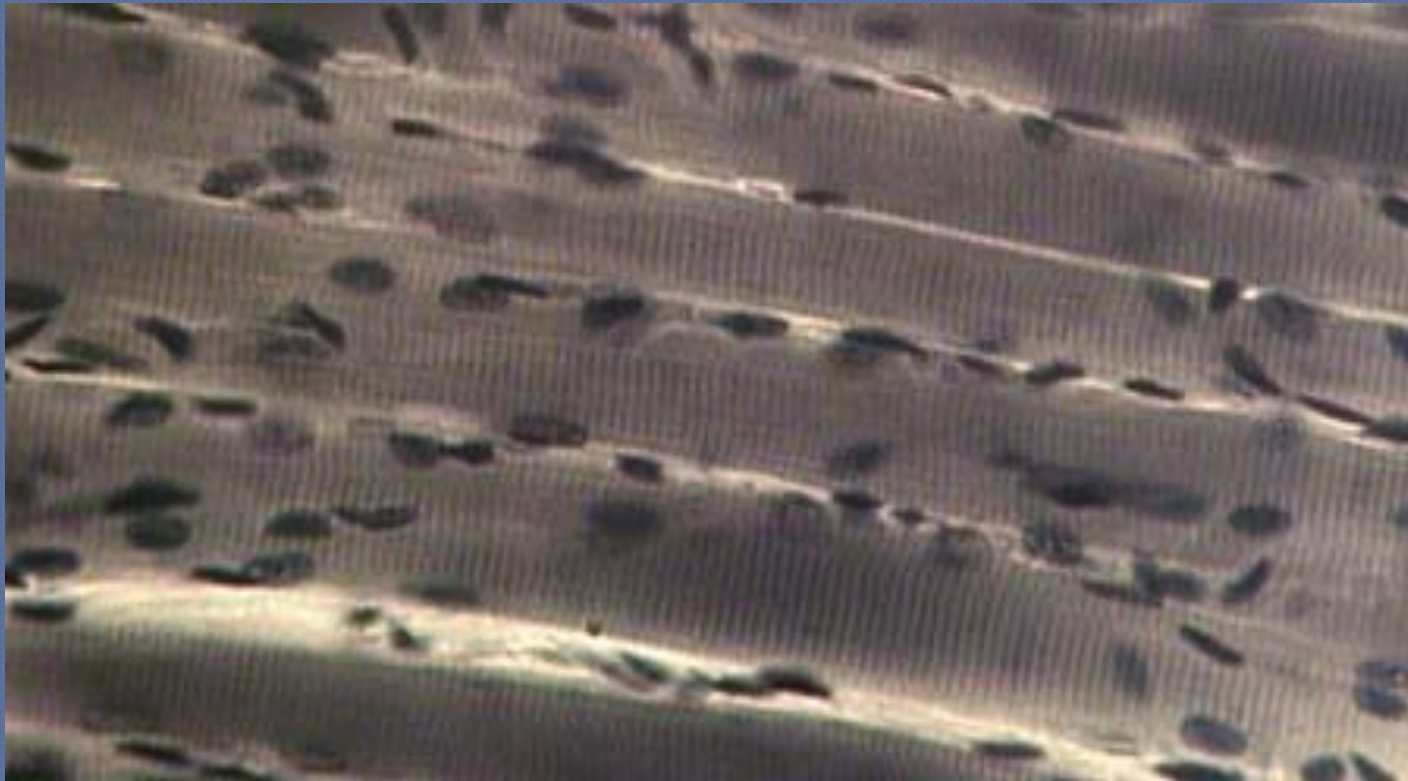
Соединительная ткань.

- Плотная соединительная ткань сухожилий.



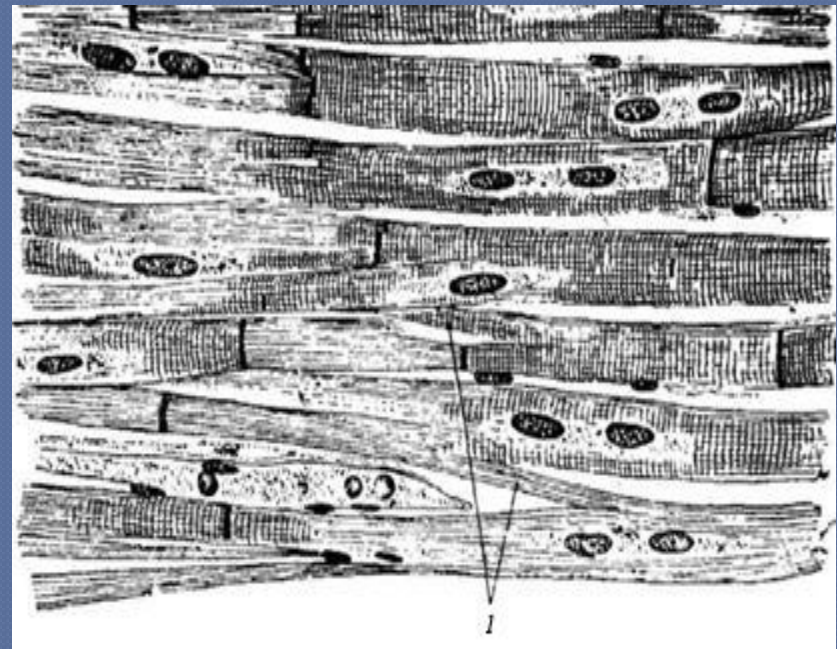
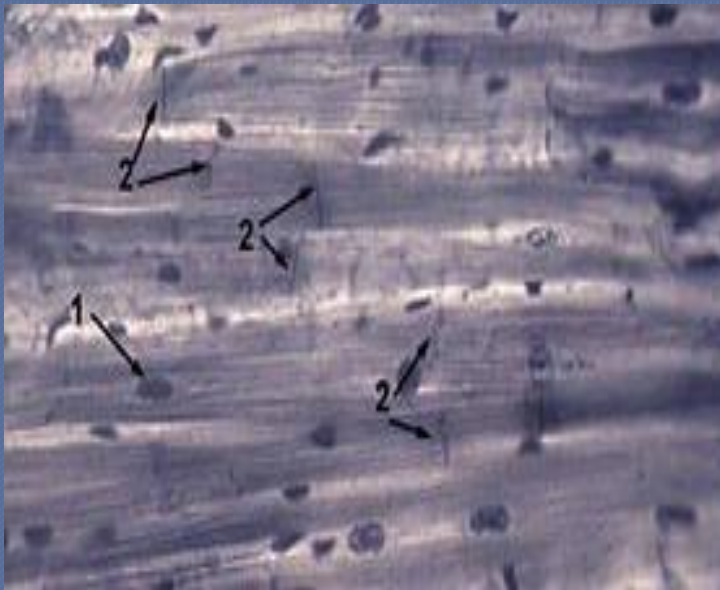
Мышечная ткань

- Поперечно - полосатая скелетная



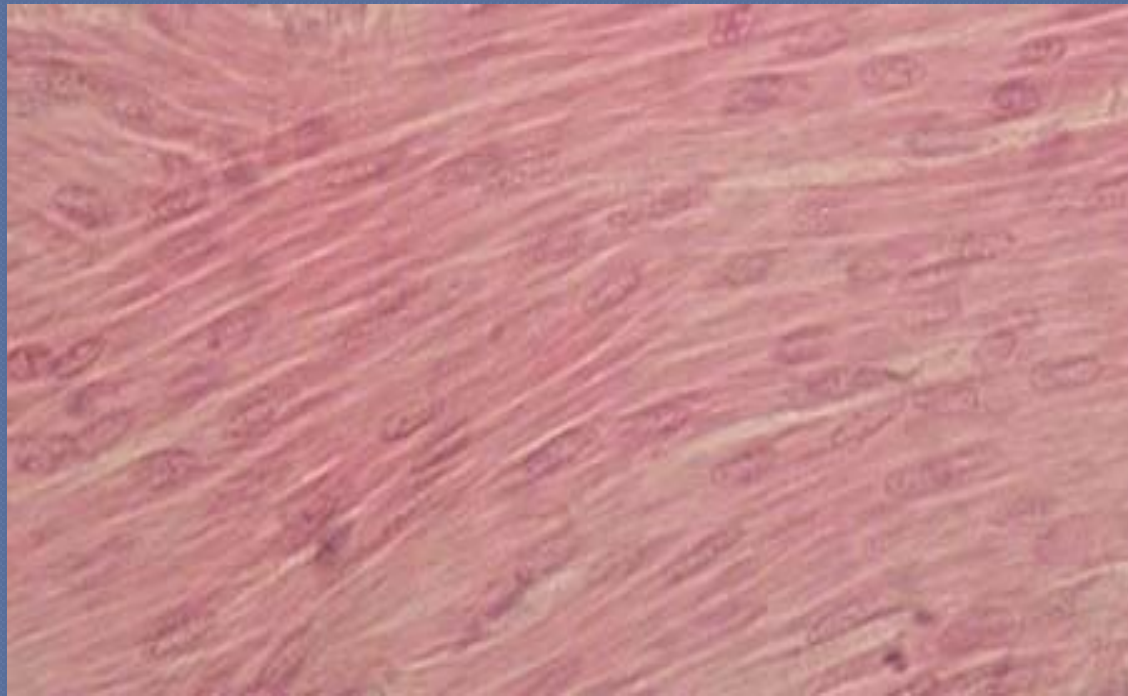
Мышечная ткань

- Поперечно - полосатая сердечная

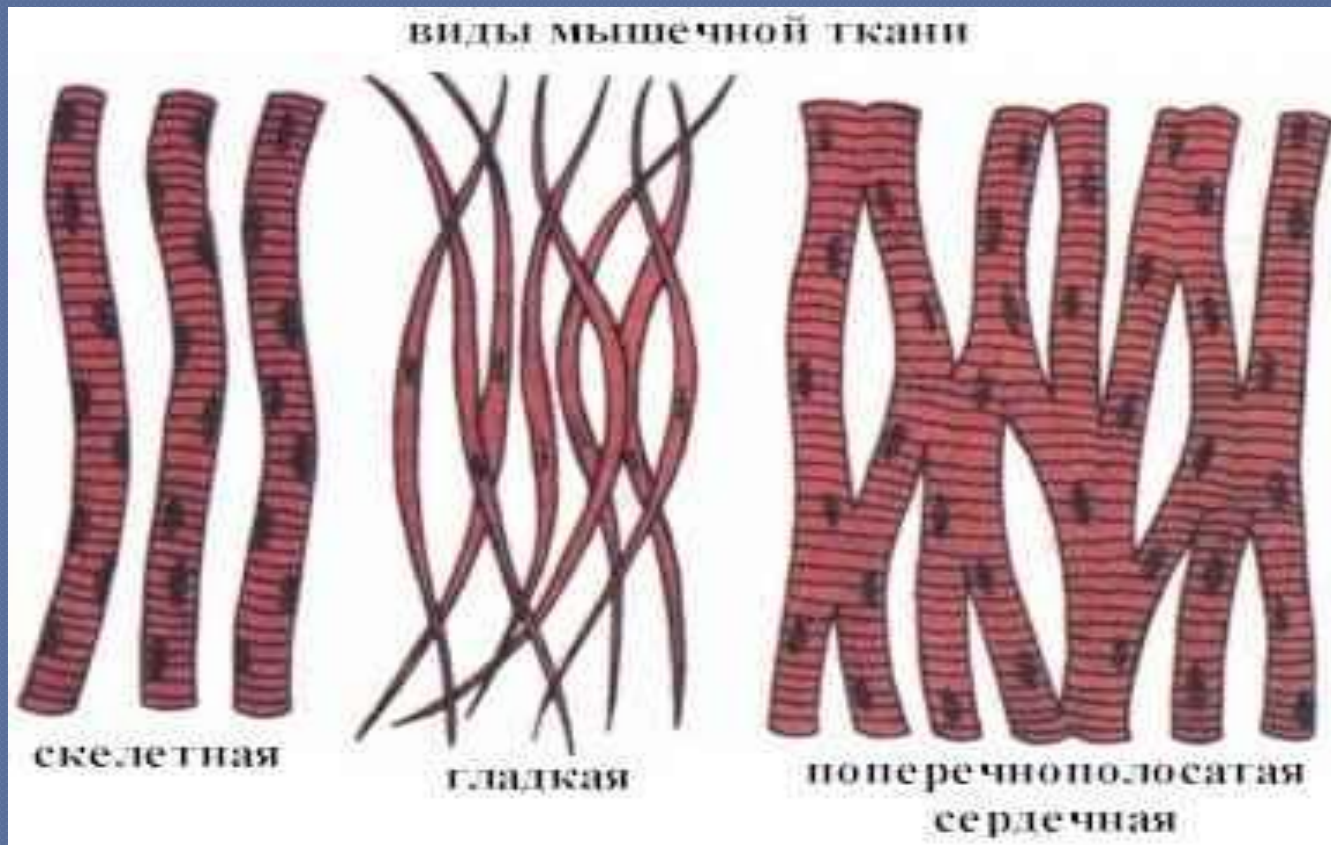


Мышечная ткань

- Гладкая мышечная ткань



Мышечные ткани



Нервная ткань



Строение нейрона.

