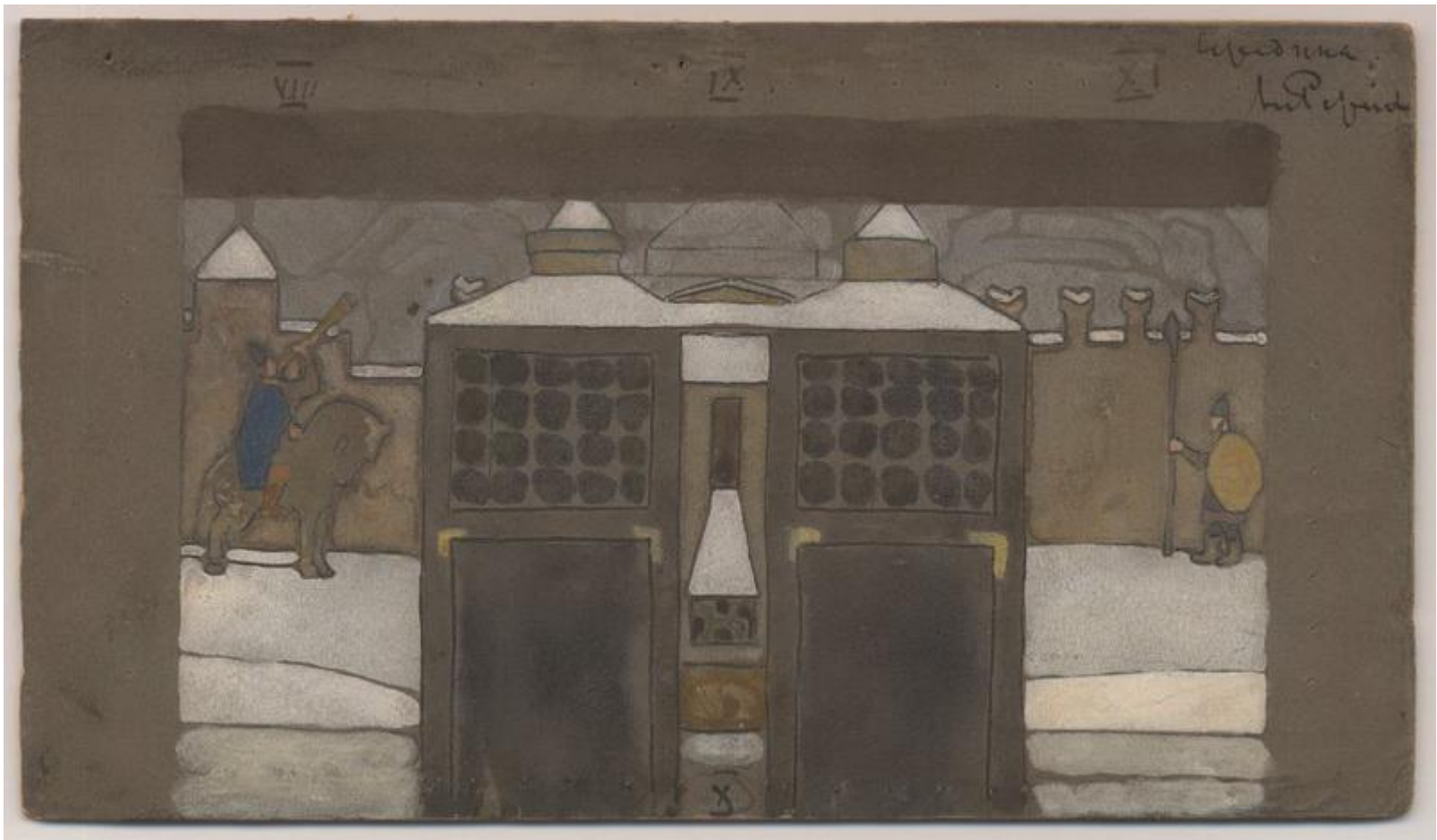


**Синтез искусств в неорусском  
стиле**  
**Проекты А. В. Щусева и Н. К. Рериха**

А. А. Савкина  
Музей-институт семьи Рерихов



В 1905 году Н. К. Рерих принял участие в оформлении фасада дома 35 на Большой Морской улице в Санкт-Петербурге, создав эскизы для керамических панно. Архитекторы здания для страхового общества «Россия» А. А. Гимпель и В. В. Ильешев



Н. К. Рерих. Эскиз среднего майоликового фриза для дома страхового общества «Россия» на Большой Морской улице. 1904-1905  
Санкт-Петербургский музей-институт семьи Рерихов





В. А. Покровский. Церковь Покрова Пресвятой Богородицы. 1903-1906. Пархомовка  
Мозаики по эскизам Н.К. Рериха выполнены в мастерской В. А. Фролова

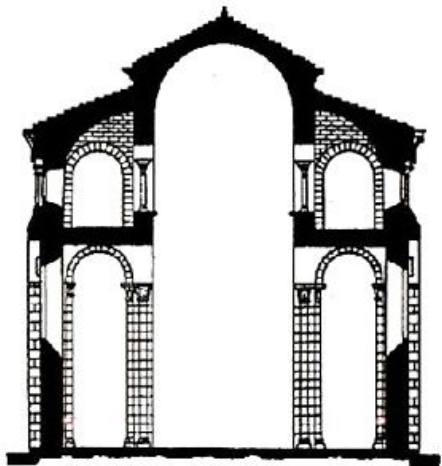
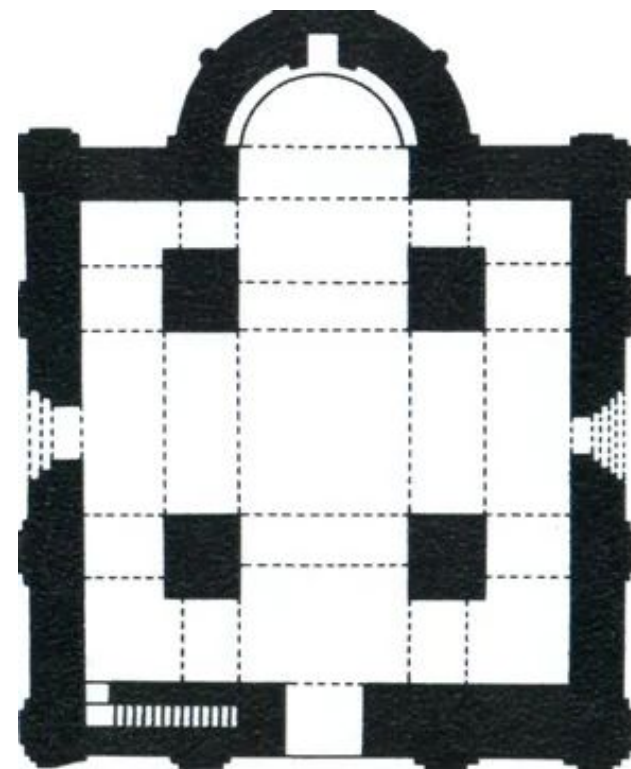
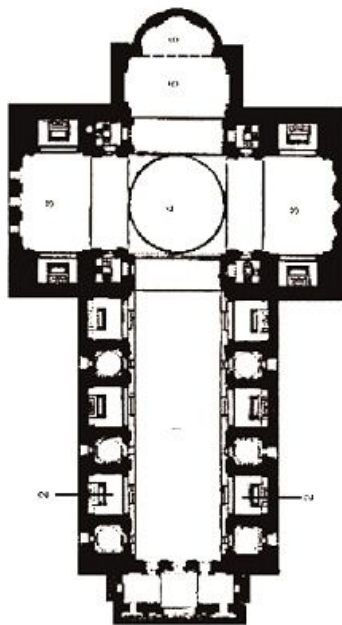


Схема и план базилики



План крестово-купольного храма



Вормский собор св. Петра.  
1130—1181



Сан-Фридиано в Лукке  
(*Basilica di San Frediano*). 1112—1147 гг. В  
XIII—XIV веках фасад церкви был  
украшен мозаикой





В. А. Покровский. Церковь Покрова Пресвятой Богородицы. 1903-1906. Пархомовка



Мозаика по проекту Н. К. Рериха «Покров Богородицы». 1906



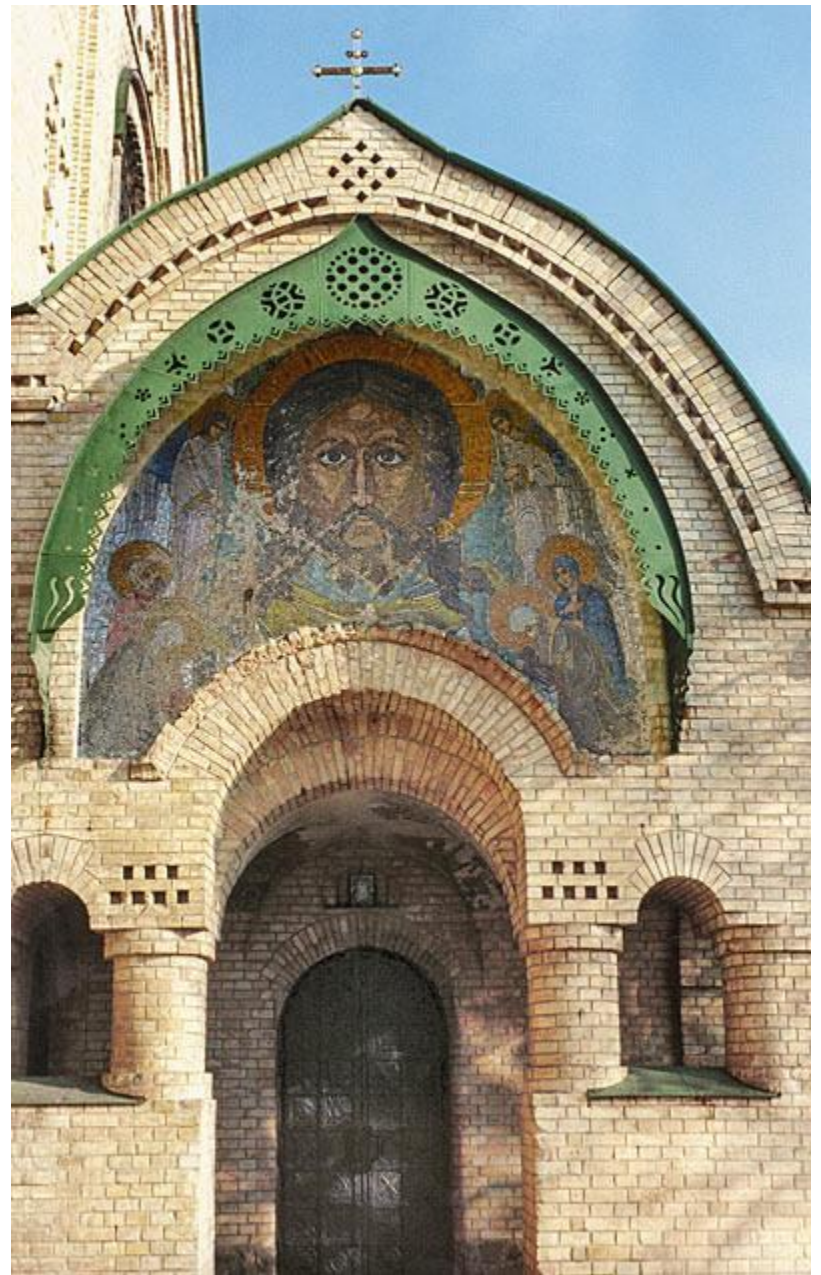
Богородица Оранта – «Неколебимая стена»  
1043-1046 . Мозаика Софийского собора  
в Киеве





Церковь Святого Виктора при Храме Покрова Пресвятой Богородицы

Мозаика по проекту Н. К. Рериха «Спас Нерукотворный с избранными святыми». 1906





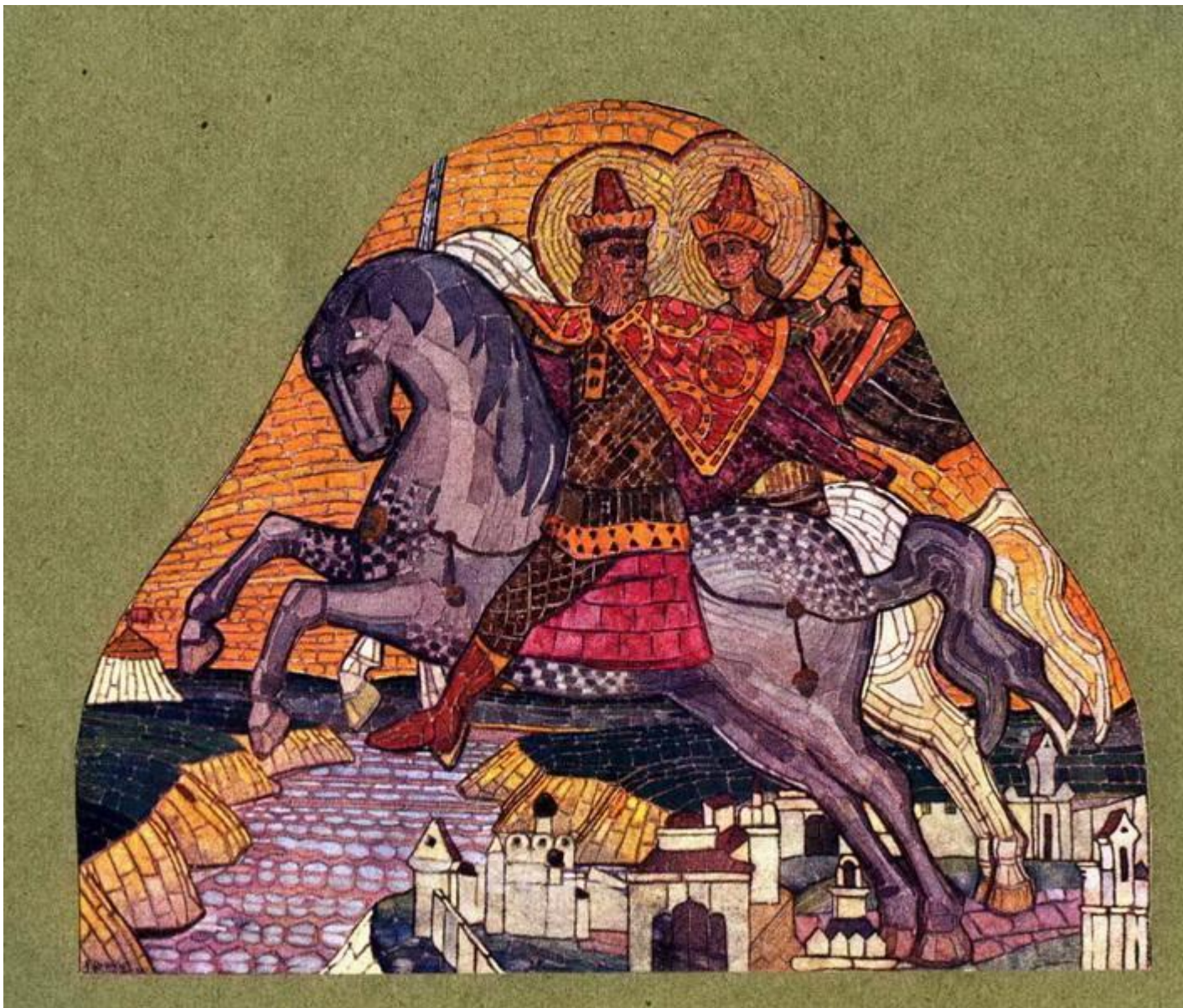


*Церковь на пороховых заводах близ Шлиссельбурга (См. I вып.). В. А. ПОКРОВСКИЙ, Академ. Архит.*

1903-1907. Храм был разрушен во время Великой Отечественной войны

Мозаики по эскизам И. К. Давыдова выполнены в мастерской В. А.



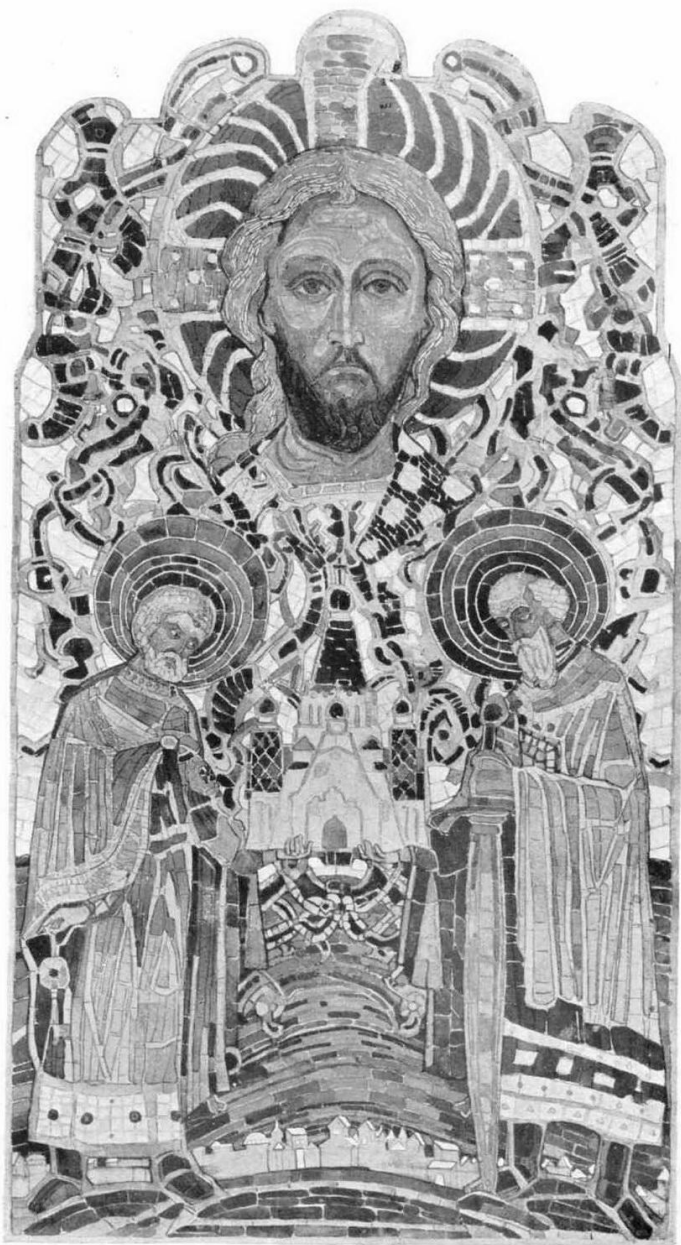


Н. К. Рерих. Борис и Глеб (Эскиз мозаики). Около 1906





Н. К. Рерих. Святой Михаил Архистратиг (Эскиз мозаики). Около 1906



Н. К. Рерих. Апостолы Пётр и Павел (эскиз мозаики).  
1906



Н. К. Рерих. Спас с предстоящими апостолами Петром и Павлом (эскиз мозаики). 1906





Н. К. Рерих. Спас Нерукотворный с избранными святыми (эскиз мозаики).  
1906



Н. К. Рерих и А. В. Щусев. Москва. 1926

**Алексей Викторович Щусев** (1873—1949) – архитектор и реставратор памятников древнерусской архитектуры. Проектировал храмы, преимущественно в неорусском стиле, частные особняки и общественные здания. Совместно с Н. К. Рерихом создал проект Троицкого собора Свято-Успенской Почаевской лавры (1905–1912).

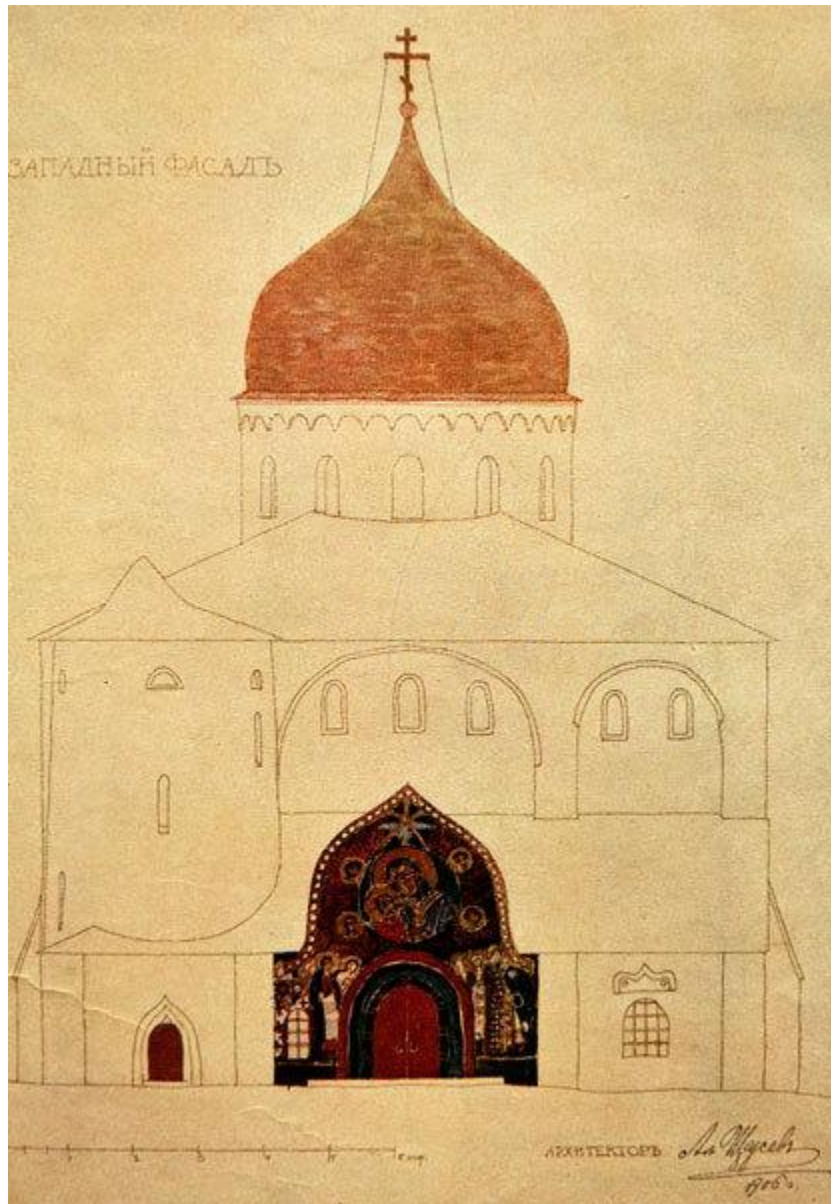


А. В. Щусев. Троицкий собор Почаевской лавры. 1908  
Мозаика по эскизам Н.К. Рериха выполнены в мастерской В. А.  
Фропова



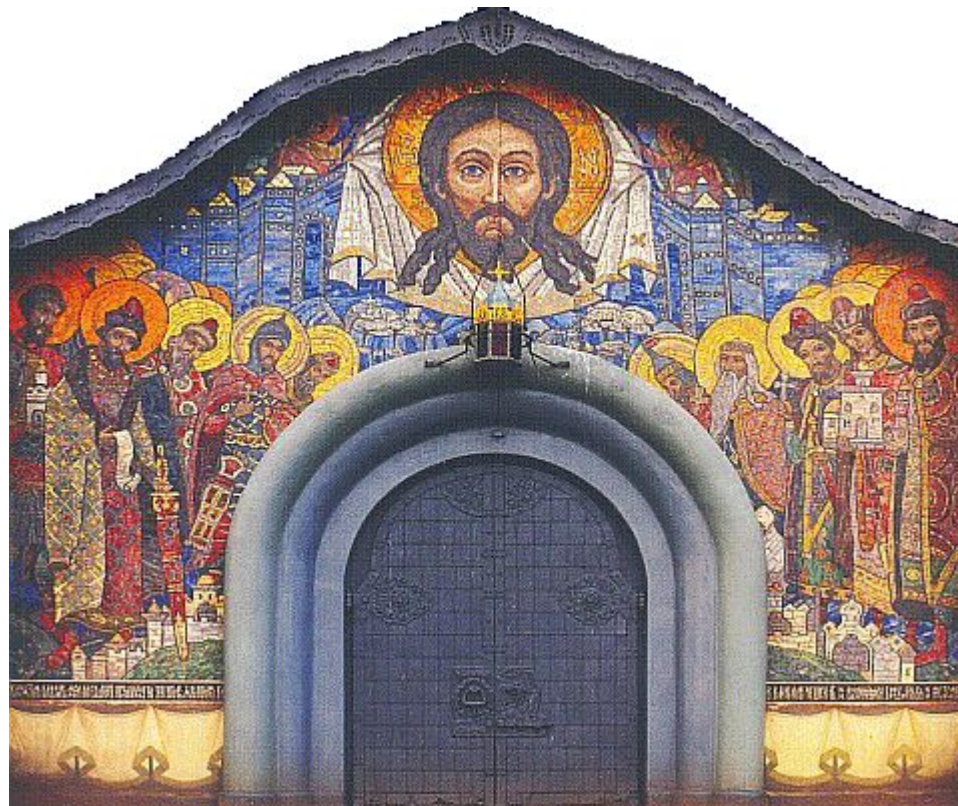


А. В. Щусев. Троицкий собор Почаевской лавры. 1908  
Мозаика по проекту А. В. Щусева, П. Н. Нерадовского



А. В. Щусев. Проект Троицкого собора





Мозаика по проекту Н. К. Рериха «Спас Нерукотворный и князья святые». 1910





Н. К. Рерих. Эскиз храма Святого Алексея, Митрополита Московского, в имени Императора Николая II в г. Скерневицы (Польша). 1909



Церковь Святого Духа. Проект был разработан М. К. Тенешевой, С. В. Сусловым, И. Ф. Барщевским и С. В. Малютиным. После окончания строительства и согласования всех деталей для росписи церкви был приглашен Н. К. Рерих., который трудился над её украшением с 1908 по 1914 гг. Мозаика выполнена в мастерской В. А. Фролова. Талашкино



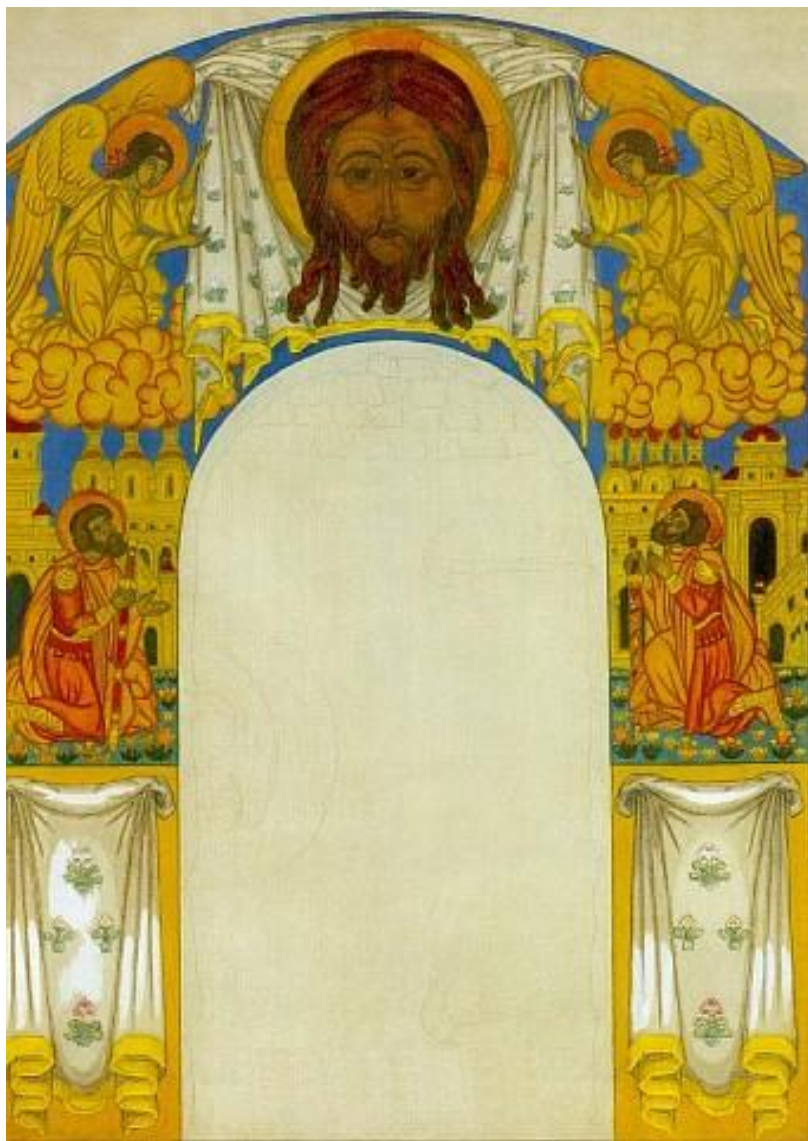


Мозаика по проекту Н. К. Рериха «Спас Нерукотворный».  
1910



А. В. Щусев. Часовня Святой Анастасии в Пскове.  
1911





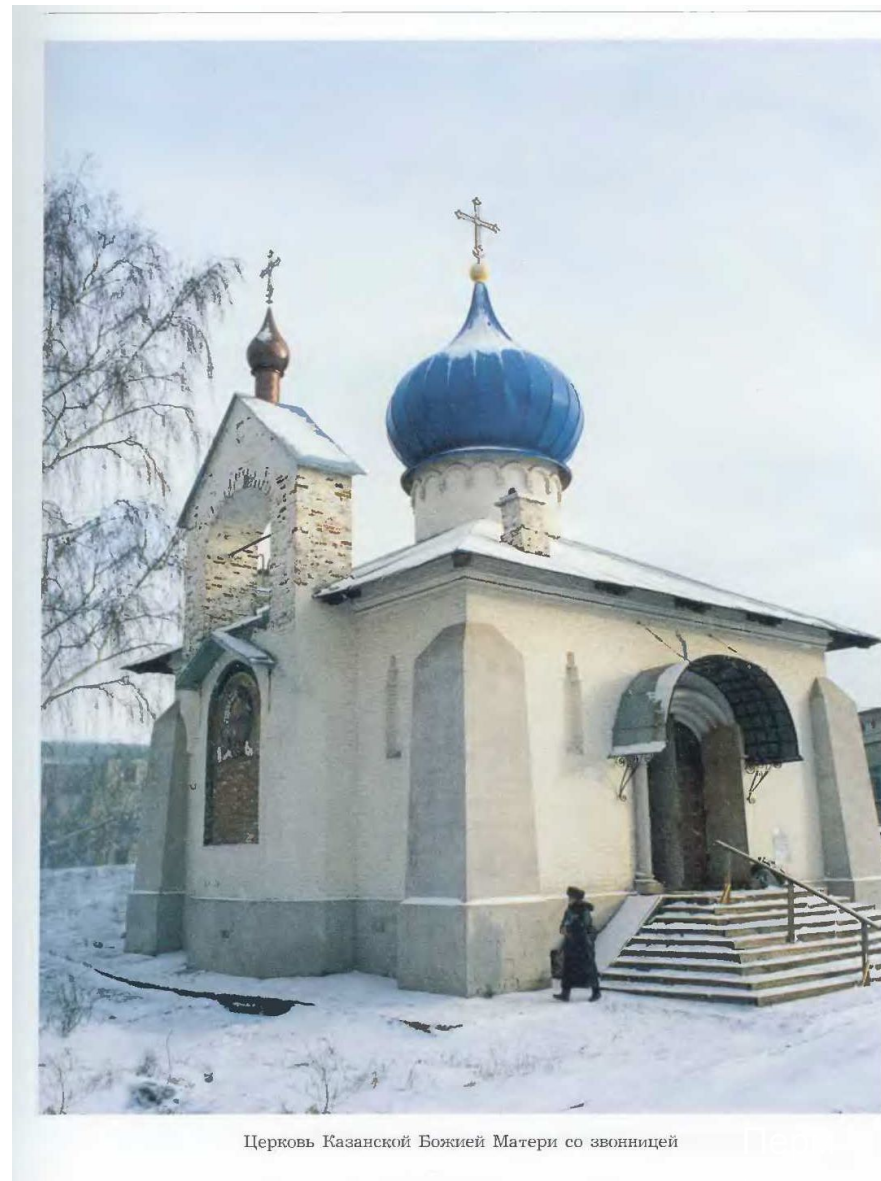
Н. К. Рерих. Спас над дверью (эскиз для часовни святой Анастасии в Пскове) (эскиз росписи). 1913



Пермский иконостас Н. К. Рериха в Музее-институте семьи Рерихов



1908. Источники указывают авторство архитекторов: проект Р. И. Карвовского под наблюдением В. В. Потапенко, либо Ю. Скавронского, либо проект Н. К. Рериха



Церковь Казанской Божией Матери со звонницей

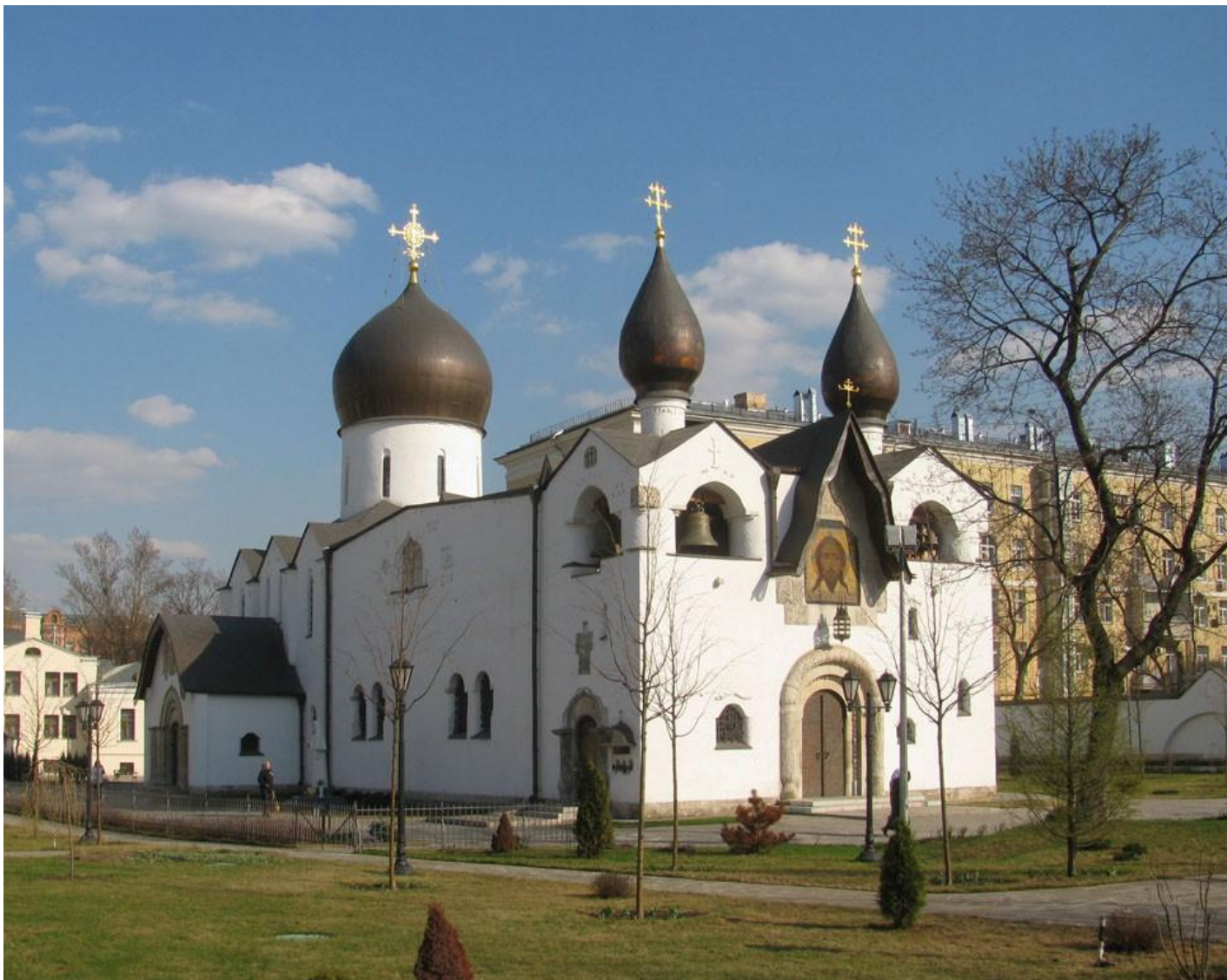


Казанская Божия Матерь. Майолика (в процессе реставрации)



Спас Нерукотворный. Майолика (в процессе реставрации)





А. В. Щусев. Покровский собор Марфо-Мариинской обители. 1908-1912. Москва



Интерьер Покровского собора с росписями М. В. Нестерова





© vladimirdar.livejournal.com



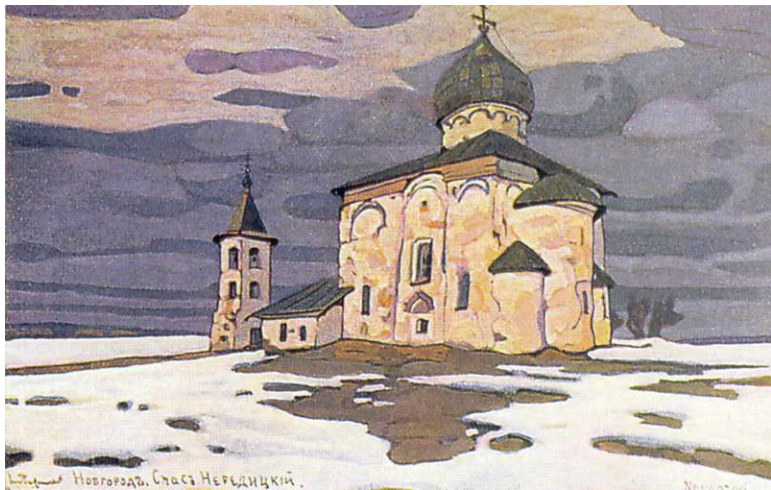
Интерьер с росписью М. В. Нестерова «Путь ко Христу».  
1911





М. В. Нестеров. Благовещение  
1910-1911

М. В. Нестеров (живопись), М. Ружейников (резьба по дереву), Ф. Мишуков (басма).  
Иконостас храма Покрова.  
Медь, масло. Дуб, серебро. 1908—1910.



Н. К. Рерих. Новгород. Спас Нередицкий.  
1899



Н. К. Рерих. Спас нерукотворный.  
Проект каменной часовни в Харбине.  
1934